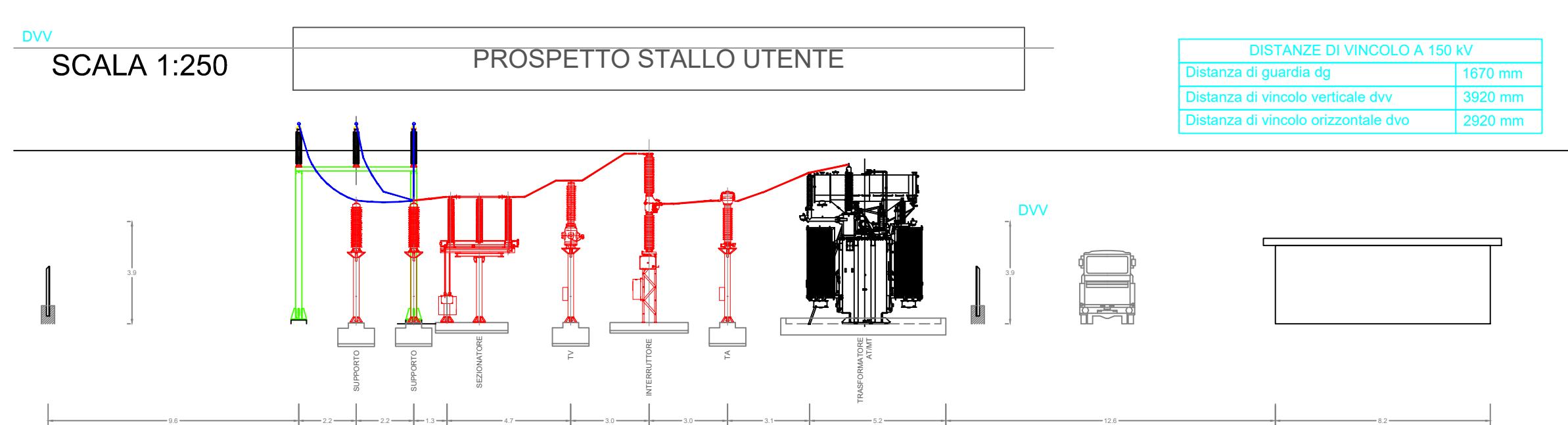
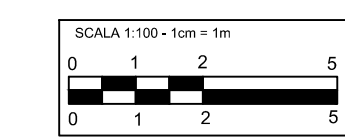


ingresso stazione

# STAZIONE DI CONNESSIONE

AT verso Terna  
L = 1,7 km

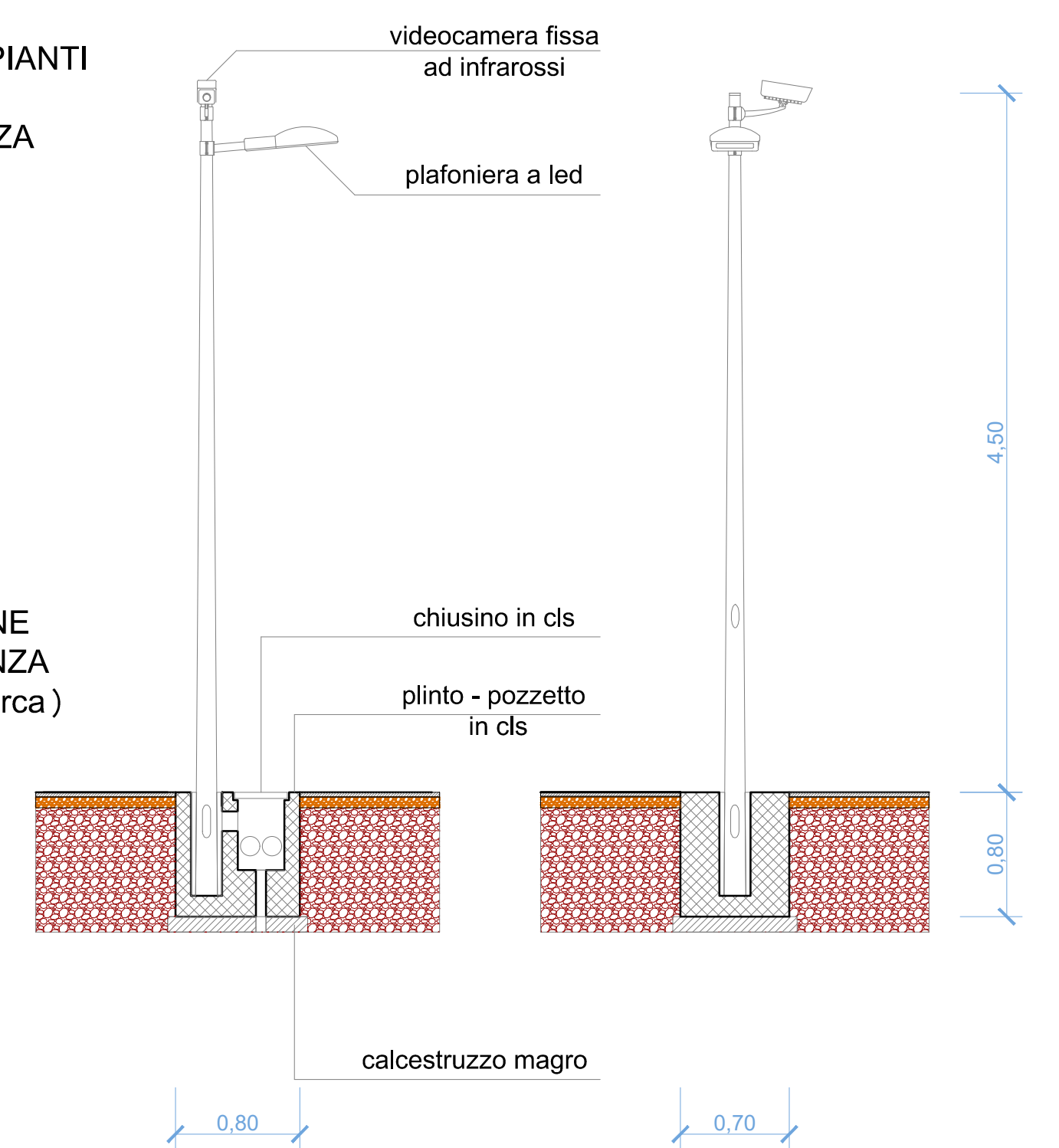
MT dal campo  
L = 5,7 km



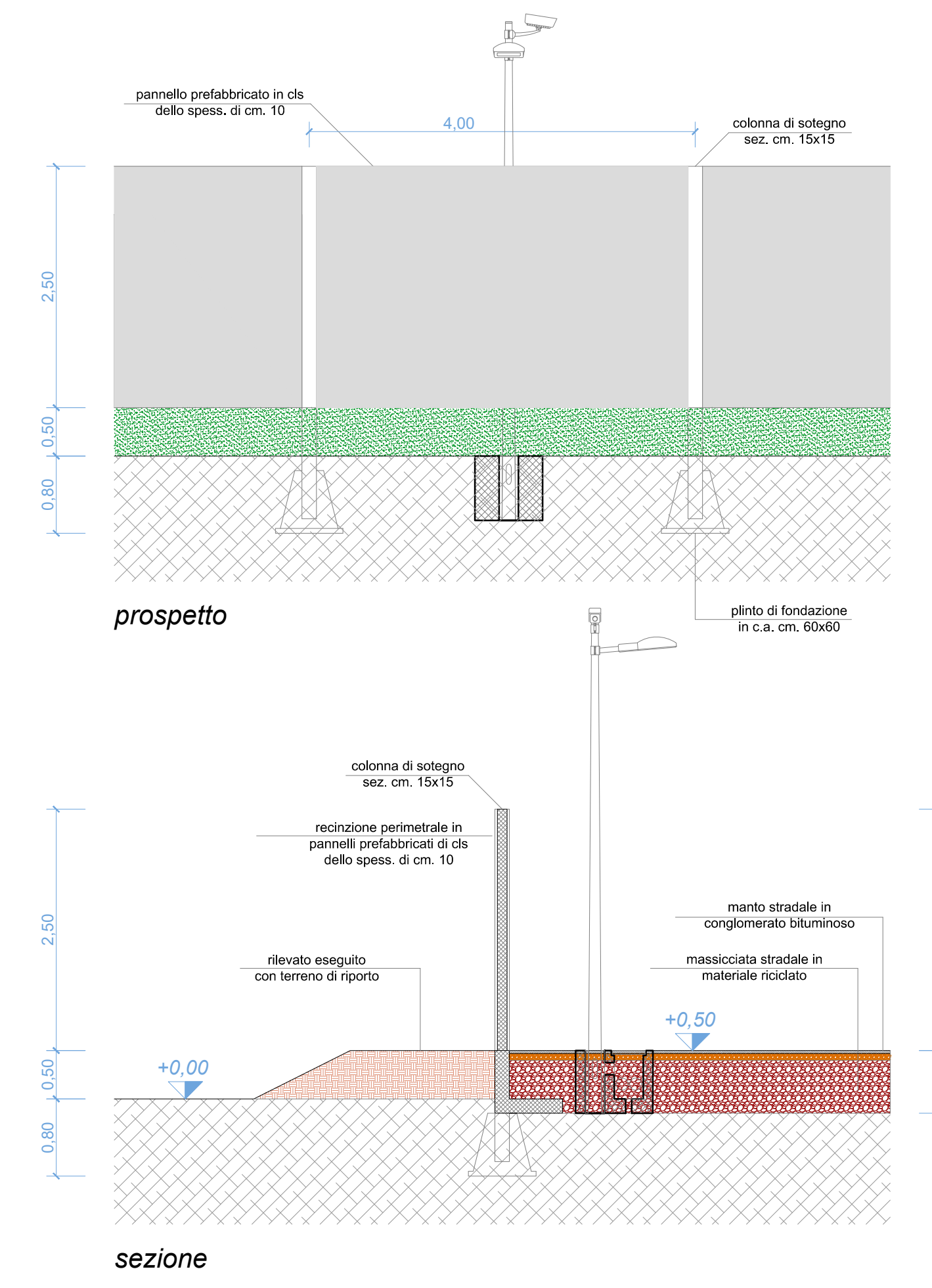
DISTANZE DI VINCOLO A 150 KV	
Distanza di guardia dg	1670 mm
Distanza di vincolo verticale dvv	3920 mm
Distanza di vincolo orizzontale dvo	2920 mm

## PARTICOLARI RETE IMPIANTI ILLUMINAZIONE E VIDEOSORVEGLIANZA scala 1:50

PALO ILLUMINAZIONE E VIDEOSORVEGLIANZA (interasse 45 - 50 mt. circa)



## PARTICOLARI RECINZIONE - scala 1:50



<b>MINISTERO DELLA TRANSIZIONE ECOLOGICA</b>		<b>REGIONE PUGLIA</b> COMUNE di FOGGIA			
Progettazione e Coordinamento Ing. Giovanni Cis Tel. 349 0737323 E-Mail: giovanni.cis@inpec.eu					
Studio Ambientale Arch. Antonio Demaio Tel. 0861.756251 Fax 1784412324 E-Mail: info@studiovega.org					
Studio Naturalistico Dott. Forestale Lupo Corso Roma, 110 71121 Foggia E-Mail: luliglupo@libero.it	Studio Archeologico				
Studio Geologico Studio di Geologia Tecnica & Ambientale Dott.ssa Geol. Giovanna Armedi Via Pietro Nenni, 4 - 71012 Rodi Garganico (FG) Tel./Fax 0884.965793   Cell. 347.6262259 E-Mail: giovannaamedei@iscail.it	Progettazione Elettromeccanica Ing. Giovanni Cis Tel. +39 349.0737323 - E-Mail: giovanni.cis@inpec.eu				
Proponente <b>IPC PUGLIA</b> Via Aterno, 108 66020 San Giovanni Teatino (CH) - P.IVA 04217120718	EPC <b>IPC PUGLIA</b> Via Aterno, 108 66020 San Giovanni Teatino (CH) - P.IVA 04217120718				
Opera <b>PROGETTO PER UN IMPIANTO DI PRODUZIONE AGROVOLTAICO INTEGRATO DA REALIZZARSI NEL COMUNE DI FOGGIA (FG) IN LOCALITA' "BORGO MEZZANONE - MACCHIA ROTONDA"</b>					
Folder XWIGH6_Progetto definitivo.zip					
Oggetto Nome file XWIGH6_ElaboratoGrafico_08 Descrizione elaborato Planimetria elettromeccanica della SSU					
03	Febbraio 2022	Emissioni per progetto definitivo	G.C.	Ing. G. Cis	IPC PUGLIA
Rev.	Data	Oggetto della revisione: presentazione V.I.A. statale	Elaborazione	Verifica	Approvazione
Scala: 1:2.000		Formato: A1			
Codice Pratico		XWIGH6			