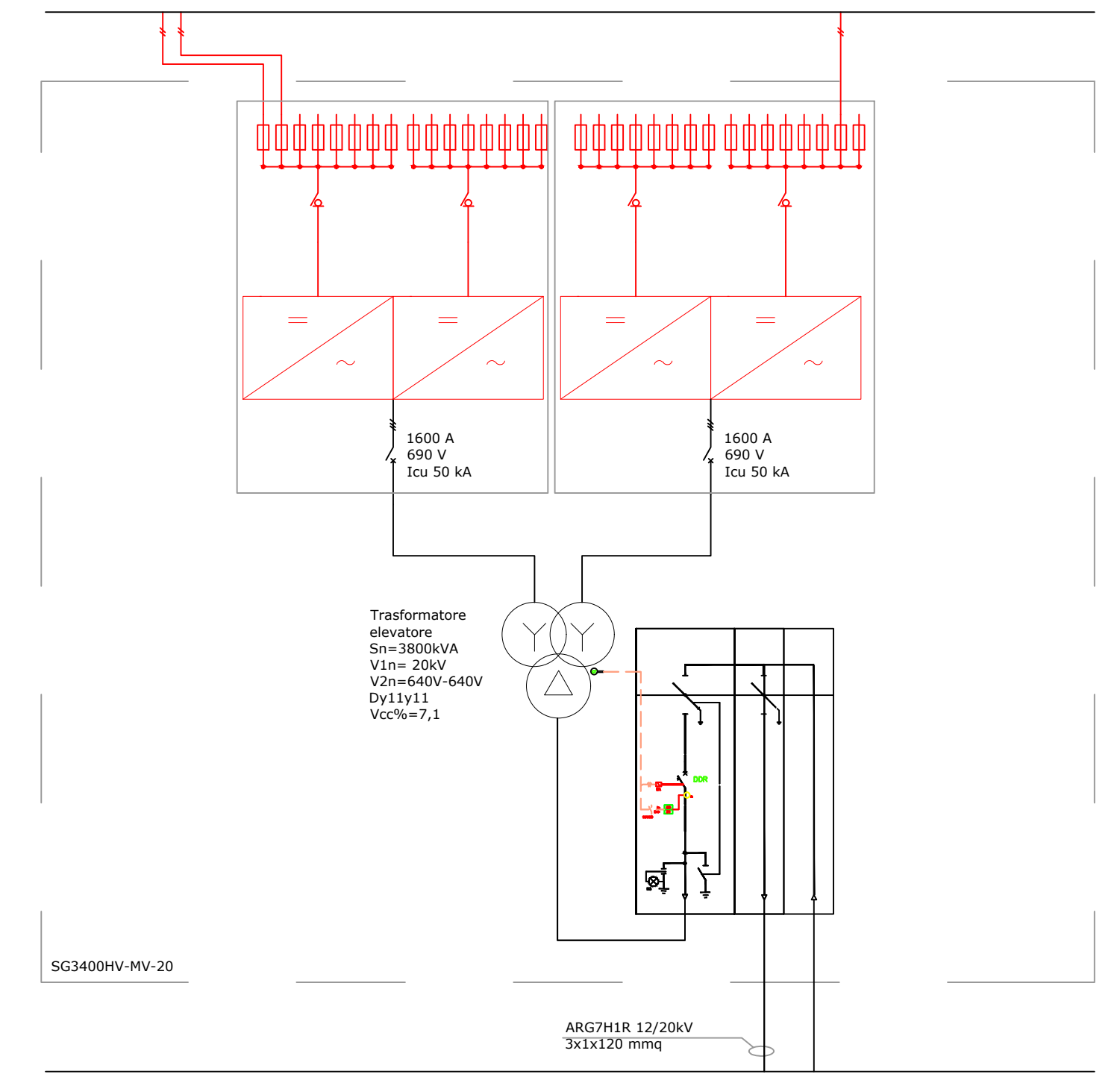
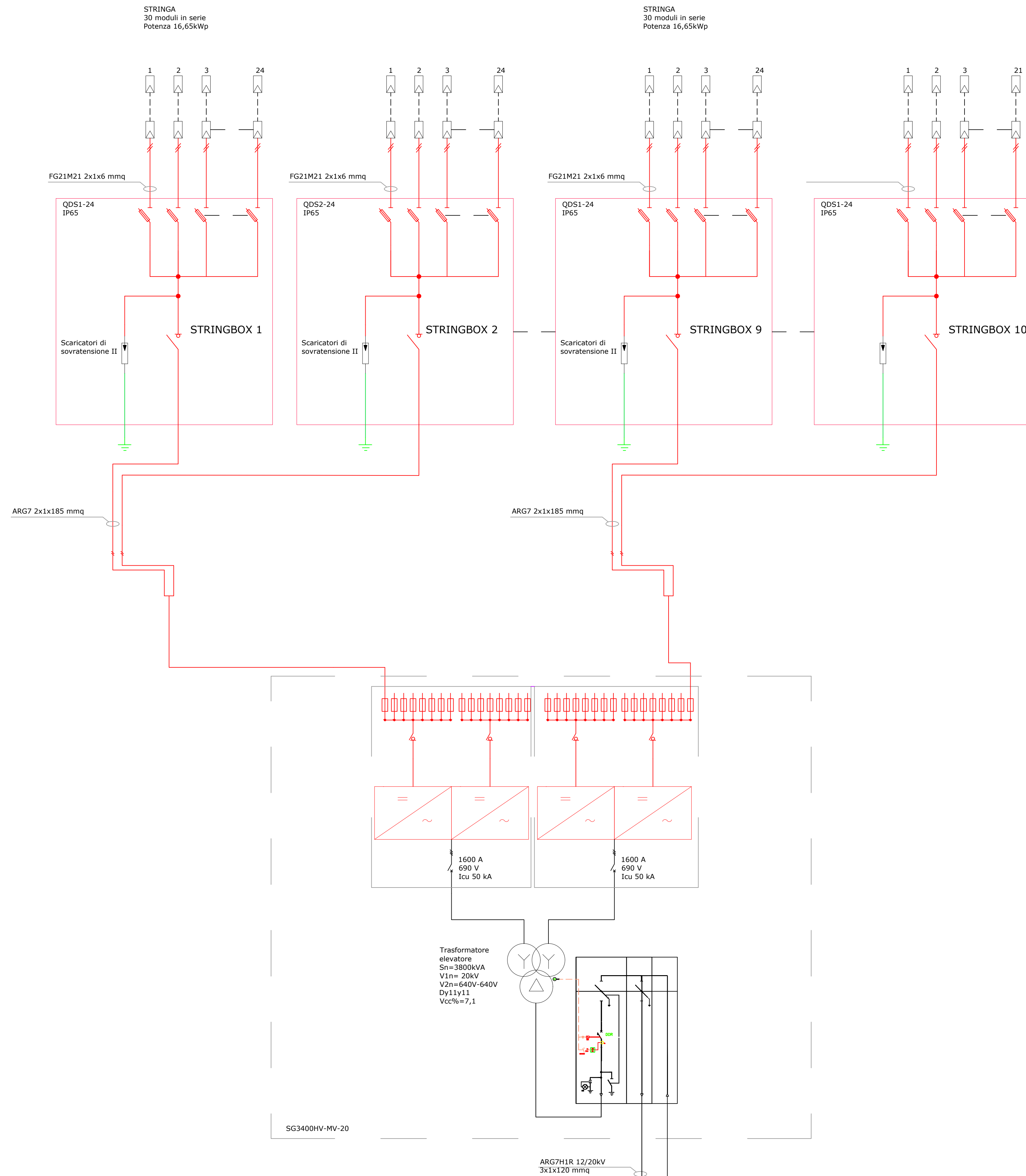


CAMPO 1:
 n.7.110 moduli da 555 Wp
 3,946,05 kWp
 237 stringhe da 30 moduli
 9 SB da 24 stringhe
 1 SB da 21 stringhe



| | | | | | |
|--|---|--|--------------|-------------|--------------|
|  MINISTERO DELLA TRANSIZIONE ECOLOGICA | |  REGIONE PUGLIA COMUNE di FOGGIA | | | |
| Progettazione e Coordinamento Ing. Giovanni Cis Tel. 349 0737323 E-Mail: giovanni.cis@inpec.eu |  | | | | |
| Studio Ambientale Arch. Antonio Demaio Tel. 0861.756251 Fax. 1784412324 E-Mail: info@studiovega.org |  VEGA sas LANDSCAPE ECOLOGY & URBAN PLANNING | | | | |
| Studio Naturalistico Dott. Forestale Lupo Corso Roma, 110 71121 Foggia E-Mail: luiglupo@libero.it | Studio Archeologico  ABCHECO LOGICA | | | | |
| Studio Geologico Studio di Geologia Tecnica & Ambientale Dott.sa Geol. Giovanna Arnedei Via Pietra Nera, 4 - 71012 Rodi Garganico (FG) Tel./Fax 0884.965793 Cell. 347.6262259 E-Mail: giovannaarnedei@tiscali.it | Progettazione Elettromeccanica Ing. Giovanni Cis Tel. +39 349.0737323 - E-Mail: giovanni.cis@inpec.eu | | | | |
| Proponente IPC PUGLIA Via Aternò, 108 66020 San Giovanni Teatino (CH) - P.IVA 04217120718 | EPC IPC PUGLIA Via Aternò, 108 66020 San Giovanni Teatino (CH) - P.IVA 04217120718 | | | | |
| Opera PROGETTO PER UN IMPIANTO DI PRODUZIONE AGROVOLTAIICO INTEGRATO DA REALIZZARSI NEL COMUNE DI FOGGIA (FG) IN LOCALITA' "BORGO MEZZANONE - MACCHIA ROTONDA" | | | | | |
| Folder XWIGTH6_Progetto definitivo.zip | | | | | |
| Nome file XWIGTH6_ElaboratoGrafico_11 | | | | | |
| Descrizione elaborato Schema elettrico lato AC | | | | | |
| 03 | Febbraio 2022 | Emissione per progetto definitivo | G.C. | Ing. G. Cis | IPC PUGLIA |
| Rev. | Data | Oggetto della revisione: presentazione V.I.A. statale | Elaborazione | Verifica | Approvazione |
| Scala: | | | | | |
| Formato: | A1 | Codice Pratico | XWIGTH6 | | |