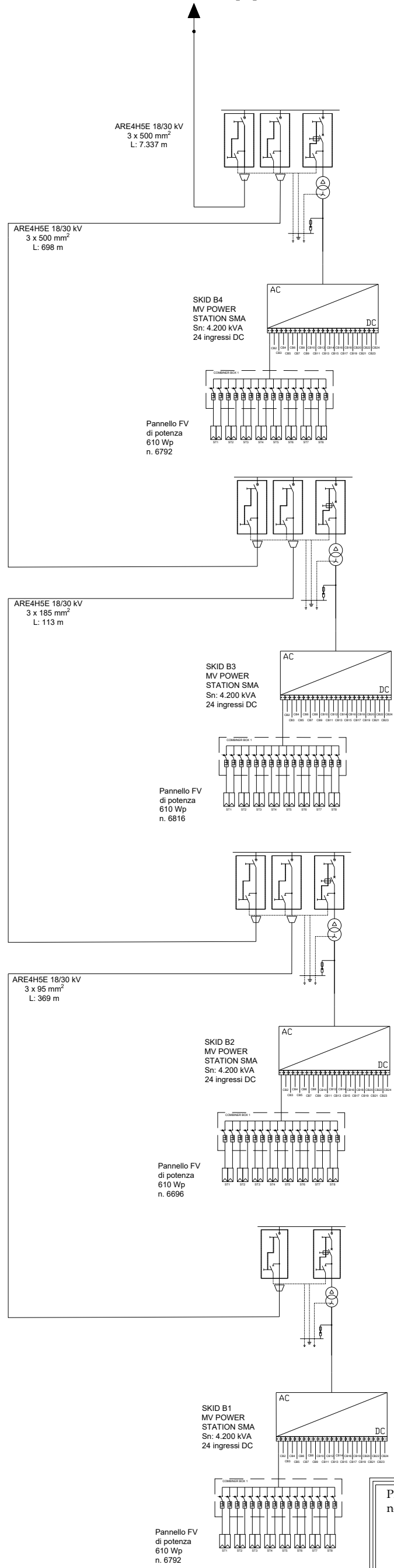
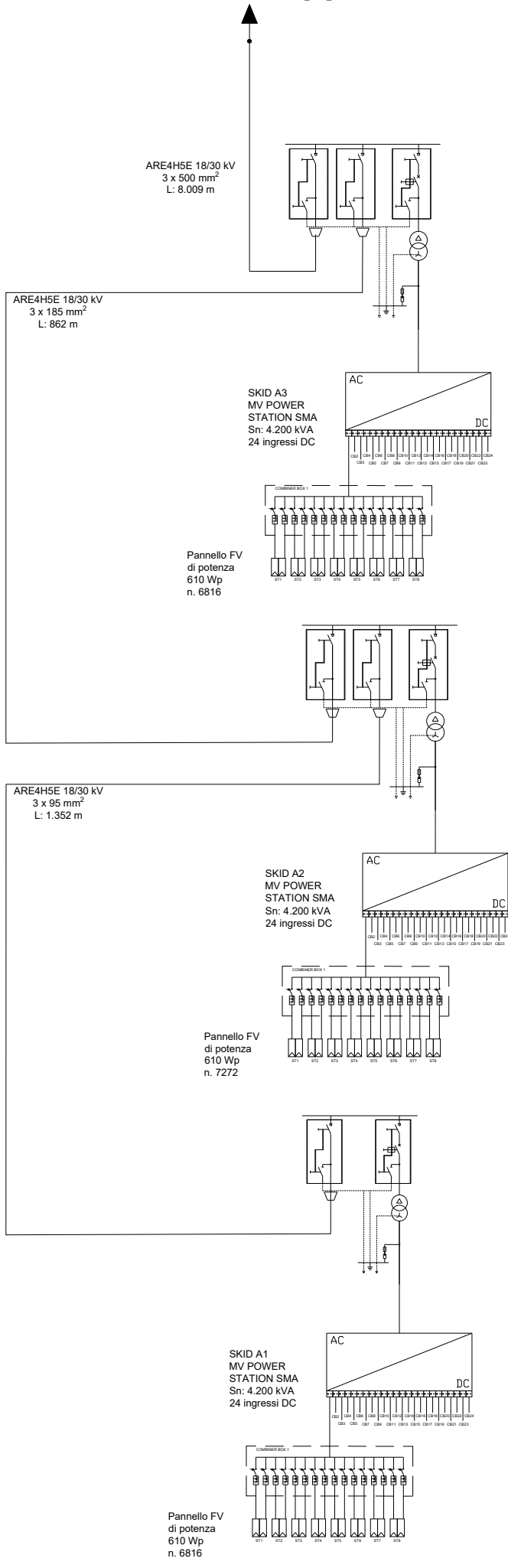


LINEA L1 - 12,6 MVA (12.65 MWp)
MT - 30.000 [V]

LINEA L2 - 16,8 MVA (16,51 MWp)
MT - 30.000 [V]



Progetto di realizzazione di un impianto fotovoltaico e opere connesse nei Comuni di Crotona (KR) e Scandale (KR), denominato San Biagio

Elaborato: Schema unifilare impianto fotovoltaico

Numero foglio 1/1

IDENTIFICAZIONE ELABORATO				
Livello progettazione	Codice elaborato	Data	Scala	REV.
Definitivo	SNBPD0T18-00	28/09/2021	-	00

Società: Genera S.r.l.

Partnered by: