

ANTE INTERVENTO



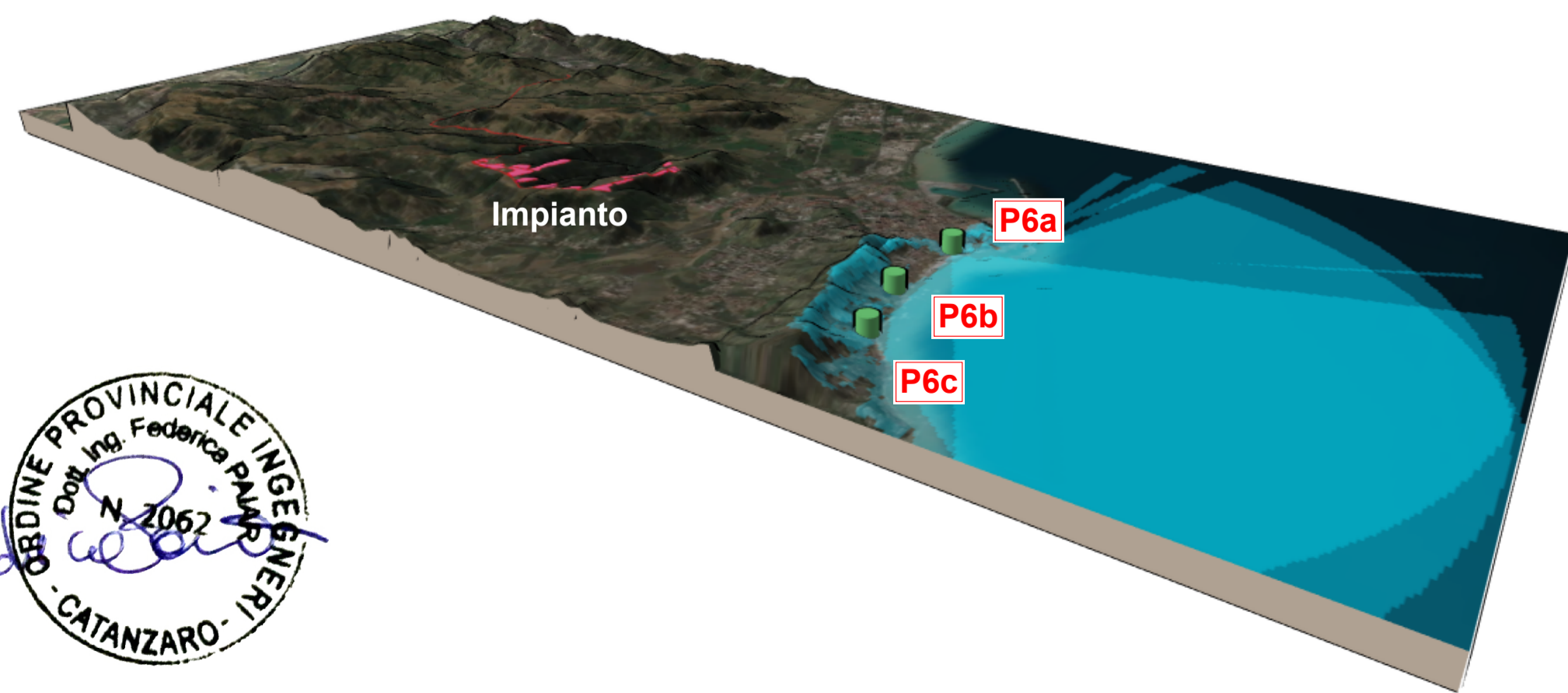
Vista da P6a cortina edifici alti che impediscono la vista verso San Biagio



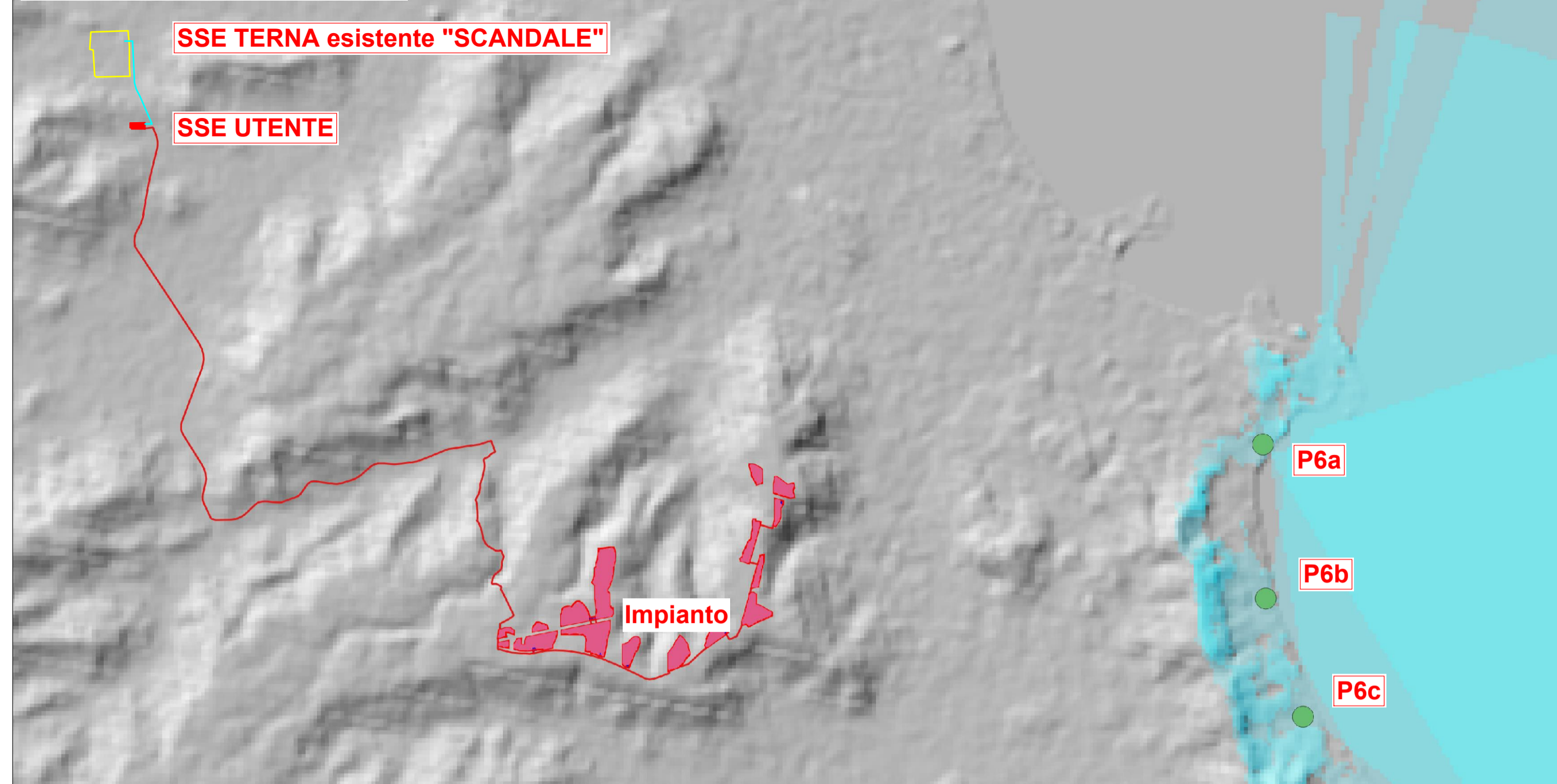
Vista da P6b



Vista da P6c



Analisi di visibilità teorica



aree potenzialmente visibili

altezza punto di osservazione: 1.70 m  
 altezza target: 4.80 m  
 rifrazione atmosferica: 0,16

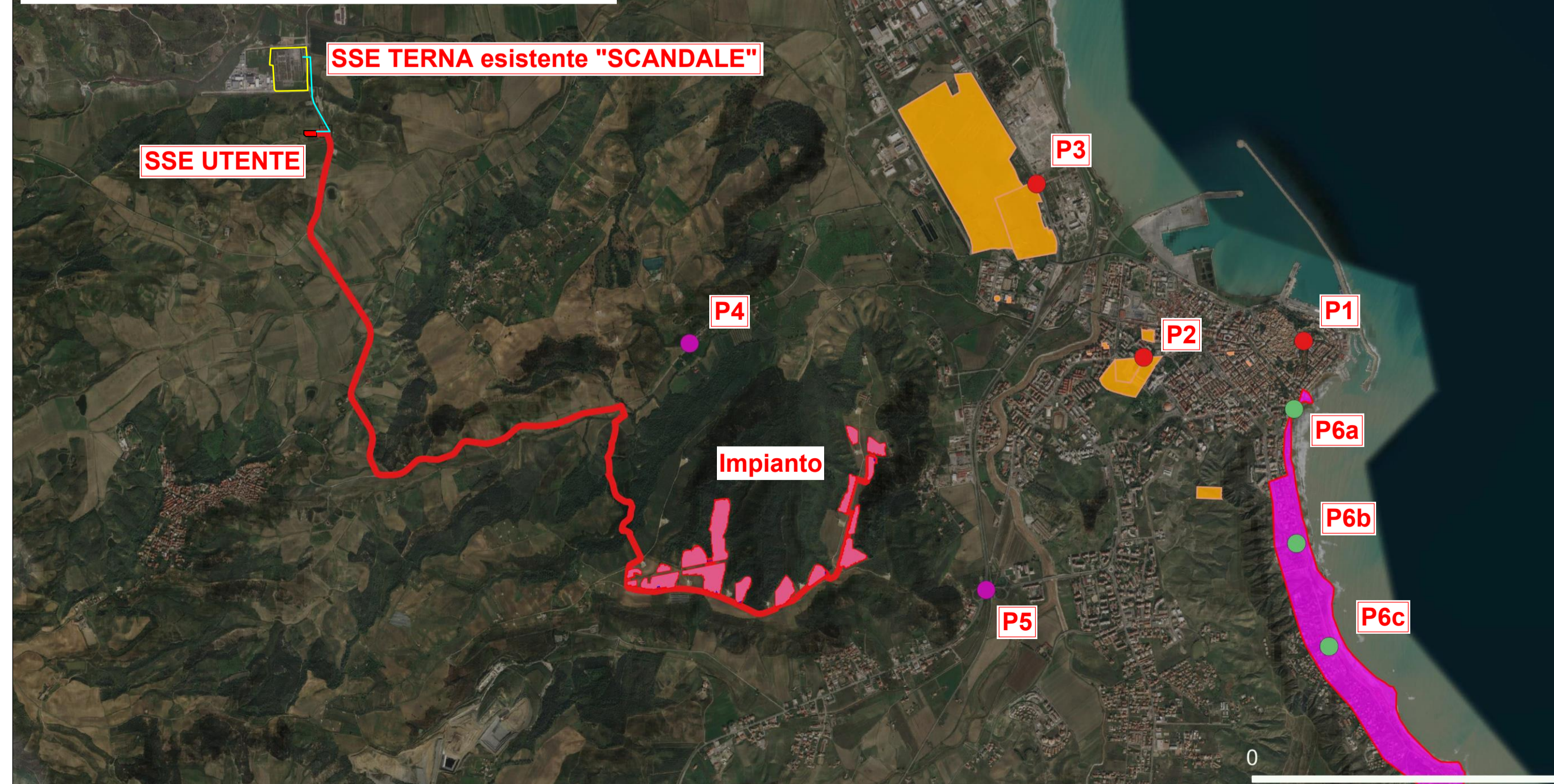
Analisi di visibilità teorica



aree potenzialmente visibili

altezza punto di osservazione: 1.70 m  
 altezza target: 4.80 m  
 rifrazione atmosferica: 0,16

Punti di osservazione e aree d'interesse



- P1** Castello di Carlo V
- P2** Area campo sportivo
- P3** Area Villa Morelli
- P4** strada E52
- P5** Svincolo E90
- P6a** Lungomare
- P6b** Lungomare
- P6c** Lungomare

aree con vincolo archeologico

aree di interesse pubblico

Progetto di realizzazione di un impianto fotovoltaico e opere connesse nei comuni di Crotona (KR) e Scandale (KR) denominato S. Biagio			
Elaborato: Analisi di visibilità e fotoinserimenti: P.O. P6		Numero foglio: 1/1	
IDENTIFICAZIONE ELABORATO			
Livello progettazione:	Codice elaborato:	Data:	Scala:
Disegnato:	SNBSIA T22-00	14/10/2021	00
Società: Genera S.r.l.			
GreenGo		Partnered by reo	