

**LEGENDA:**

**SISTEMA DELLE INFRASTRUTTURE**

- infrastrutture ferroviarie (art. 63)
- infrastrutture per la viabilità (art. 60)
- piste ciclabili (art. 67)
- disposizioni specifiche (art. 69)

**AREE DI TRASFORMAZIONE E PROGETTI DI SPAZIO PUBBLICO**

- aree di trasformazione (art. 70)
- progetti di spazio pubblico (art. 70)
- riferimento a scheda specifica (N.I.)
- superficie edificabile interna alle aree di trasformazione

**SISTEMA AMBIENTALE**

**RISERVE DI NATURALITA'** (art. 33 comma 1) (art. 33 comma 2)

- aree boschive (art. 30)
- ambito soggetto a prescrizioni specifiche (art. 34 comma 1)
- riferimento a norma specifica (art. 34 comma 2)

**ELEMENTI DI DIFFUSIONE E DI CONTINUITA' BIOLOGICA** (art. 33 comma 1) (art. 33 comma 2)

- parchi agricoli
- fasce di rimboscimento lungo le aste fluviali
- ambito soggetto a prescrizioni specifiche (art. 34 comma 1)
- riferimento a norma specifica (art. 34 comma 2)

**AREE PRODUTTIVE E TERZIARIE**

- aree direzionali commerciali (art. 50)
- attività produttive in zona impropria (art. 57)
- aree industriali dismesse o in via di dismissione da riqualificare (art. 58)

**AREE AGRICOLE PRODUTTIVE**

- zona agricola produttiva E1 (art. 60)
- zona agricola normale a vocazione produttiva E2.1 (art. 61)
- zona agricola normale a vocazione residenziale ed agrituristica E2.2 (art. 62)
- zona agricola di pregio E3 (art. 63)
- zona agricola di versante E4 (art. 64)

**SISTEMA DELLE ATTREZZATURE**

**ATTREZZATURE GENERALI DI INTERESSE PUBBLICO** (art. 70)

- S1 - attrezzature per l'istruzione superiore
- S0 - attrezzature sanitarie e ospedaliere
- SA - sedi amministrative pubbliche
- ST - attrezzature tecnologiche
- SE - attrezzature tecnologiche ed ecologiche
- SS - attrezzature sportive e per il tempo libero
- SX - attrezzature espositive e congressuali
- SU - attrezzature universitarie
- SN - campo di sosta per nomadi
- SM - attrezzature militari
- SC - cimiteri
- SW - attrezzature per attività portuali o connesse alla portualità
- VPM - parcheggi attrezzati
- area di ammassamento per la protezione civile

**SERVIZI DI QUARTIERE** (art. 71)

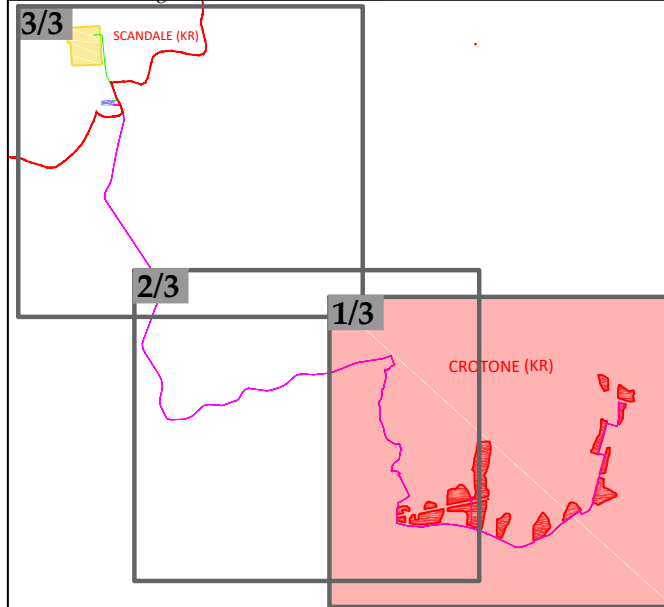
- SI - istruzione dell'obbligo
- Sc - attrezzature di interesse comune culturale, sociale, assistenziale, sanitaria, amministrative, pubbliche, servizi
- Sr - attrezzature religiose
- Vp - parcheggi pubblici
- piazze e sozzi pavimentati

**PROGETTO**

- Area d'impianto
- SE Tema 380/10 kV "Scandale"
- Substazione elettrica 150/10 kV
- Candidato AT 150 kV
- Candidato MT 30 kV



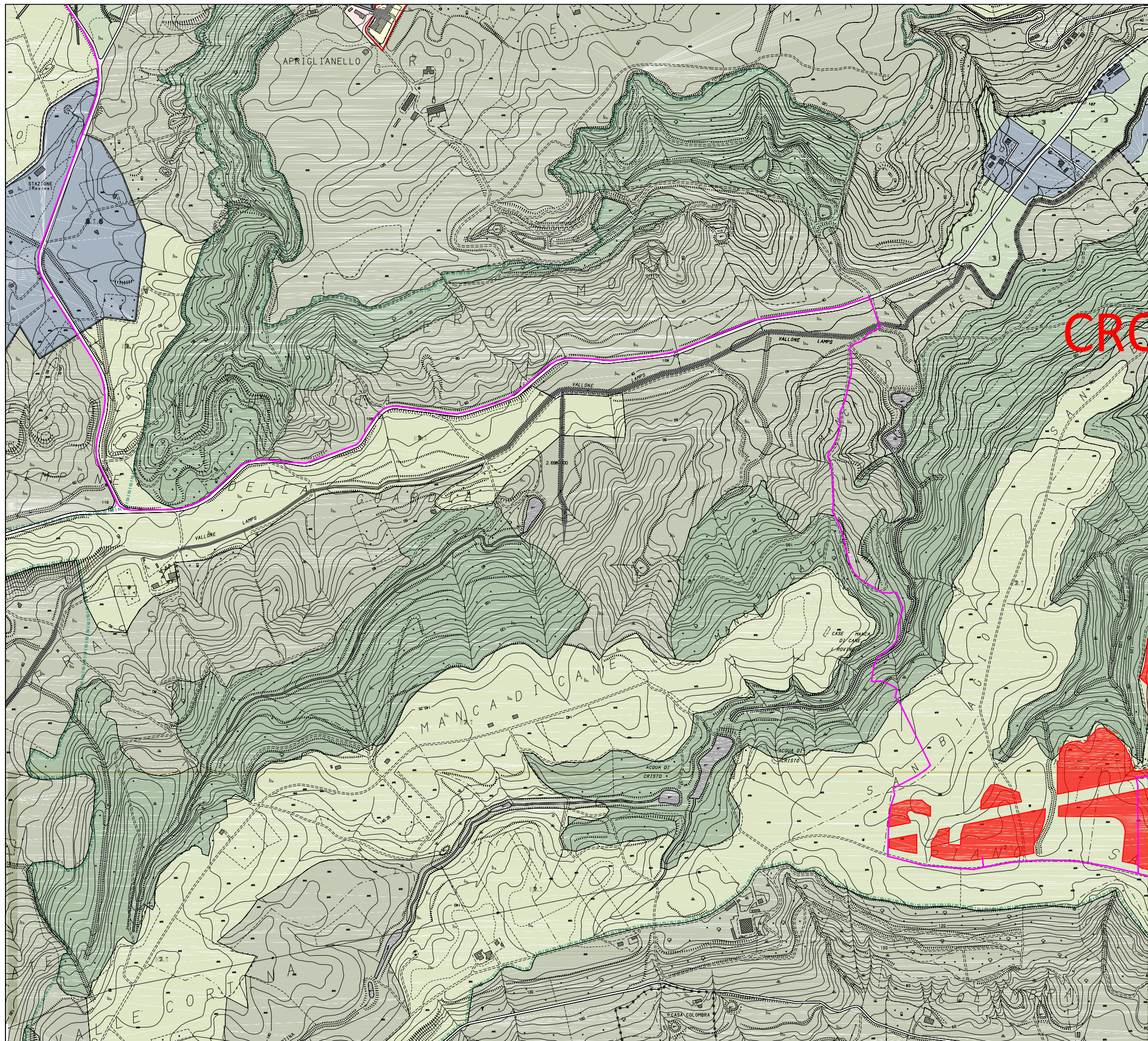
\*Fonte: Piano Regolatore Generale Crotone, versione definitiva Dicembre 2003



Progetto di realizzazione di un impianto fotovoltaico e opere connesse nei comuni di Crotone (KR) e Scandale (KR), denominato San Biagio



Elaborato: Inquadramento territoriale - PRG Crotone		Numero foglio 1/3		
IDENTIFICAZIONE ELABORATO				
Livello progettazione	Codice elaborato	Data	Scala	REV.
Definitivo	SNBSIAT01-00	08/10/2021	1:10000	00
Società: Genera S.r.l.				
		Partnered by:		



**LEGENDA:**

**SISTEMA DELLE INFRASTRUTTURE**

- infrastrutture ferroviarie (art. 63)
- infrastrutture per la viabilità (art. 60)
- piste ciclabili (art. 67)
- disposizioni specifiche (art. 69)

**AREE DI TRASFORMAZIONE E PROGETTI DI SPAZIO PUBBLICO**

- aree di trasformazione (art. 70)
- progetti di spazio pubblico (art. 70)
- referimento a scheda specifica
- superficie edificabile interna alle aree di trasformazione

**SISTEMA AMBIENTALE**

**RISERVE DI NATURALITA'** (art. 33 comma 1)

- aree boscate (art. 30)
- ambito soggetto a prescrizioni specifiche (art. 34 comma 1)
- referimento a norma specifica (art. 34 comma 1)

**ELEMENTI DI DIFFUSIONE E DI CONTINUITA' BIOLOGICA** (art. 33 comma 2)

- panchi agricoli
- fasce di rimboscimento lungo le aste fluviali
- ambito soggetto a prescrizioni specifiche (art. 34 comma 2)
- referimento a norma specifica (art. 34 comma 2)

**AREE PRODUTTIVE E TERZIARIE**

- aree direzionali commerciali (art. 56)
- attività produttive in zona impropria (art. 57)
- aree industriali dismesse o in via di dismissione da riqualificare (art. 58)

**AREE AGRICOLE PRODUTTIVE**

- zona agricola produttiva E1 (art. 61)
- zona agricola normale a vocazione produttiva E2.1 (art. 61)
- zona agricola normale a vocazione residenziale ed agrituristica E2.2 (art. 61)
- zona agricola di pregio E3 (art. 63)
- zona agricola di versante E4 (art. 64)

**SISTEMA DELLE ATTREZZATURE**

**ATTREZZATURE GENERALI DI INTERESSE PUBBLICO** (art. 70)

- S1 - attrezzature per l'istruzione superiore
- S0 - attrezzature sanitarie e ospedaliere
- SA - sedi amministrative pubbliche
- SP - attrezzature di pubblica sicurezza
- ST - attrezzature tecnologiche
- SE - attrezzature tecnologiche ed ecologiche
- SS - attrezzature sportive e per il tempo libero
- SX - attrezzature espositive e congressuali
- SU - attrezzature universitarie
- SN - campo di sosta per nomadi
- SM - attrezzature militari
- SC - circoli
- SW - attrezzature per attività portuali o connesse alla portualità
- VPN - parcheggi attrezzati
- area di ammassamento per la protezione civile

**SERVIZI DI QUARTIERE** (art. 71)

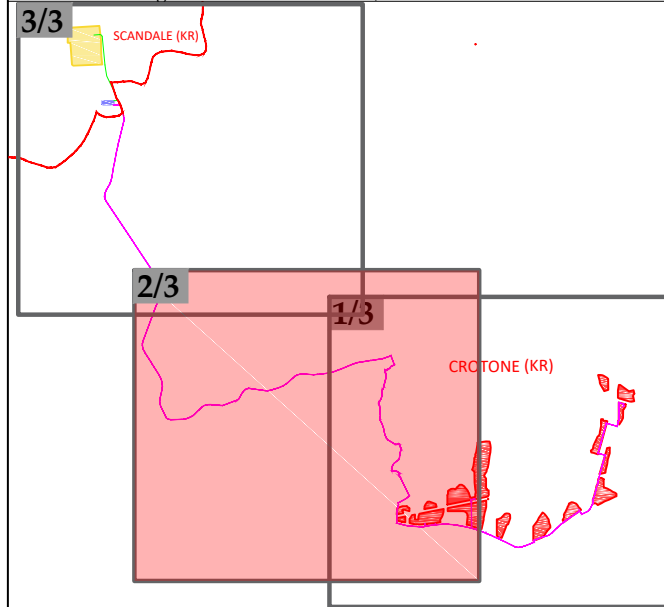
- SI - istruzione dell'obbligo
- Sc - attrezzature di interesse comune culturale, sociale, assistenziali, sanitarie, amministrative, pubblici servizi
- Sr - attrezzature religiose
- Vp - parcheggi pubblici
- piazze e sozzi pavimentati

**PROGETTO**

- Area d'impianto
- SE Terna 385130 KV "Scandale"
- Substazione elettrica stante 13000 KV
- Candidato AT 130 KV
- Candidato MT 30 KV

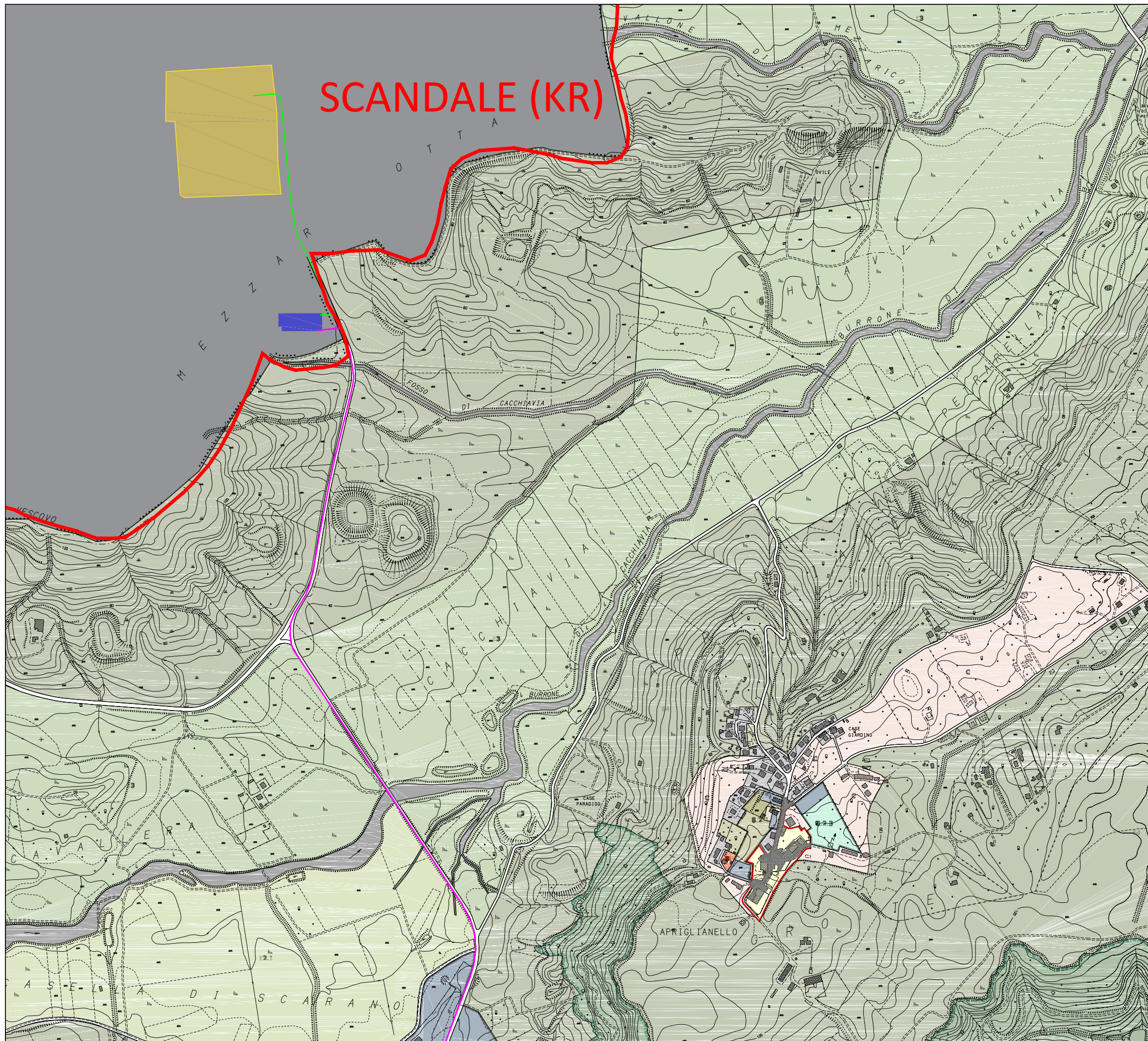
**Stampa:** INGEGERE FABIO DOMENICO AMICO, LAUREA SPECIALE IN INGEGNERIA, N° 2679/A

\*Fonte: Piano Regolatore Generale Crotona, versione definitiva Dicembre 2003



Progetto di realizzazione di un impianto fotovoltaico e opere connesse nei comuni di Crotona (KR) e Scandale (KR), denominato San Biagio

Elaborato: Inquadramento territoriale - PRG Crotona		Numero foglio 2/3		
IDENTIFICAZIONE ELABORATO				
Livello progettazione	Codice elaborato	Data	Scala	REV.
Definitivo	SNBSIAT01-00	08/10/2021	1:10000	00
Società: Genera S.r.l.				
GreenGo		Partnered by: rea		



# SCANDALE (KR)

**LEGENDA:**

**SISTEMA DELLE INFRASTRUTTURE**

- infrastrutture ferroviarie (art. 65)
- infrastrutture per la viabilità (art. 66)
- piste ciclabili (art. 67)
- disposizioni specifiche (art. 68)

**AREE DI TRASFORMAZIONE E PROGETTI DI SPAZIO PUBBLICO**

- aree di trasformazione (art. 69)
- progetti di spazio pubblico (art. 70)
- riferimento a scheda specifica (N.I.)
- superficie edificabile interna alle aree di trasformazione

**SISTEMA AMBIENTALE**

**RISERVE DI NATURALITA'** (art. 33 comma 1) (art. 34 comma 1)

- aree boscate (art. 30)
- ambito soggetto a prescrizioni specifiche (art. 34 comma 1)
- riferimento a norma specifica (art. 34 comma 1)

**ELEMENTI DI DIFFUSIONE E DI CONTINUITA' BIOLOGICA** (art. 33 comma 2) (art. 34 comma 2)

- parchi agricoli
- fasce di rimboscimento lungo le aste fluviali
- ambito soggetto a prescrizioni specifiche (art. 34 comma 2)
- riferimento a norma specifica (art. 34 comma 2)

**AREE PRODUTTIVE E TERZIARIE**

- aree direzionali commerciali (art. 56)
- attività produttive in zona impropria (art. 57)
- aree industriali dismesse o in via di dismissione da riqualificare (art. 58)

**AREE AGRICOLE PRODUTTIVE**

- zona agricola produttiva E1 (art. 60)
- zona agricola normale a vocazione produttiva E2.1 (art. 61)
- zona agricola normale a vocazione residenziale ed agrituristica E2.2 (art. 62)
- zona agricola di pregio E3 (art. 63)
- zona agricola di versante E4 (art. 64)

**SISTEMA DELLE ATTREZZATURE**

**ATTREZZATURE GENERALI DI INTERESSE PUBBLICO** (art. 70)

- SI - attrezzature per l'istruzione superiore
- SO - attrezzature sanitarie e ospedaliere
- SA - sedi amministrative pubbliche
- SP - attrezzature di pubblica sicurezza
- ST - attrezzature tecnologiche
- SE - attrezzature tecnologiche ed ecologiche
- SS - attrezzature sportive e per il tempo libero
- SX - attrezzature espositive e congressuali
- SU - attrezzature universitarie
- SN - campo di sosta per nomadi
- SM - attrezzature militari
- SC - circoli
- SW - attrezzature per attività portuali o connesse alla portualità
- VPM - parcheggi attrezzati
- area di ammassamento per la protezione civile

**SERVIZI DI QUARTIERE** (art. 71)

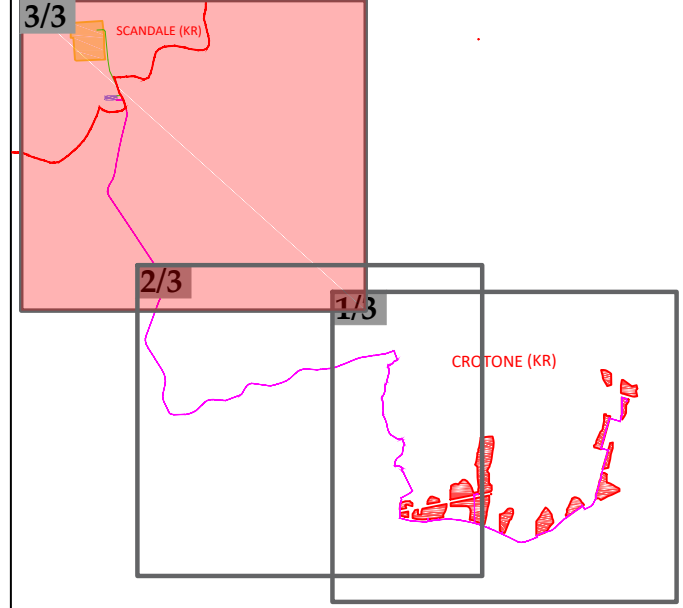
- SI - istruzione dell'obbligo
- Sc - attrezzature di interesse comune culturale, sociale, assistenziale, sanitarie, amministrative, pubblici servizi
- Sr - attrezzature religiose
- Vp - parcheggi pubblici
- piazze e sozzi pavimentati

**PROGETTO**

- Area d'impianto
- SE Tema 38/1/10 KV "Scandale"
- Substazione elettrica stante 150/30 KV
- Candidato AT 150 KV
- Candidato MT 30 KV



\*Fonte: Piano Regolatore Generale Crotona, versione definitiva Dicembre 2003



Progetto di realizzazione di un impianto fotovoltaico e opere connesse nei comuni di Crotona (KR) e Scandale (KR), denominato San Biagio

Elaborato: Inquadramento territoriale - PRG Crotona		Numero foglio 3/3		
IDENTIFICAZIONE ELABORATO				
Livello progettazione	Codice elaborato	Data	Scala	REV.
Definitivo	SNBSIAT01-00	08/10/2021	1:10000	00
Società: Genera S.r.l.				
GreenGo		Partnered by: rea		