

Legenda generale

- Area di intervento impianto
- Linee elettriche
- + Quota rilevata con drone

Comune di FRANCOFONTE - KeyPlan

UBICAZIONE IMPIANTO:
Com. FRANCOFONTE (CA)
lat. 37.202999°
lon. 14.872533°

Impianto agrivoltivo

FRANCOFONTE

LENTINI

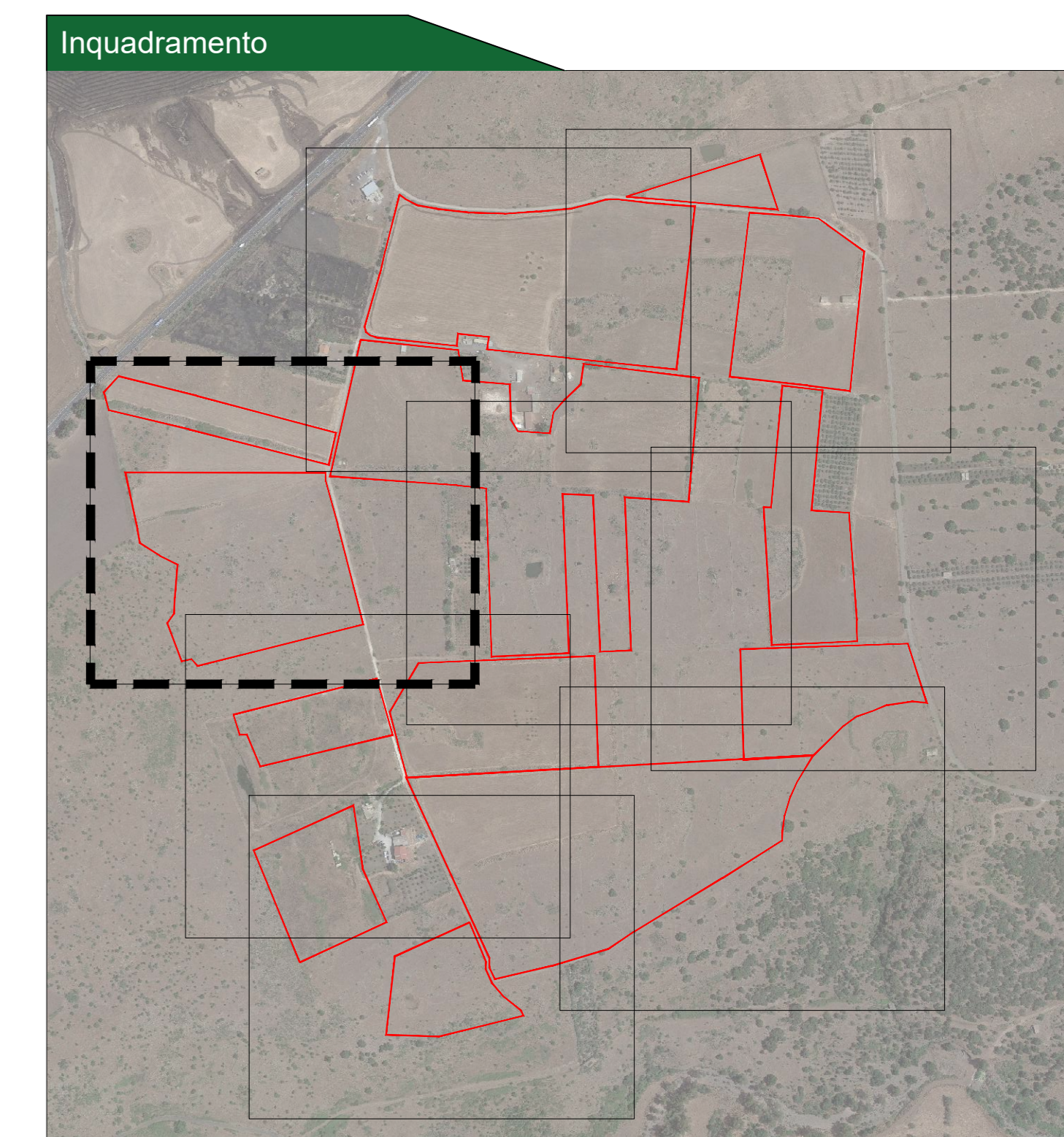
CAERLANTINI

BUCCHERI

VIZZINI

Inquadramento regionale/provinciale

Inquadramento comunale



CITTA' DI FRANCOFONTE

REGIONE SICILIA

IMPIANTO AGROVOLTAICO "DAFNE"

della potenza di 29,313 MW in DC

PROGETTO DEFINITIVO

COMITENTE:

ZARAGOZA

DAFNE S.p.A. S.R.L.

GRUPPO EMPRESARIAL ZARAGOZA

DAFNE S.p.A. S.R.L.

Via Cardinale Agostino Cascaia, 9
70124 Bari

VAT: 08245440725

Tel: 0839 3406832848

PROGETTAZIONE:

TEKNE

SOCIETÀ DI INGEGNERIA

TEKNE s.r.l.

Via Venezia/Godoli, 11 - 70123 ANDRIA
70124 Bari

Tel: +39 0883 52714 - 52874 - Fax: +39 0883 52915

www.tekne.it - e-mail: com@tekne.it

PROGETTISTA:

Ing. Renato Puruso
(Direttore Tecnico)

LEGALE RAPPRESENTANTE:

dot. Renzo Manzi

PD	RILIEVO TOPOGRAFICO	Tavola: AR2.2.3
PROGETTO DEFINITIVO		File name:
Data 1ª emissione: Settembre 2021	Redatto: a. Puruso	Verificato: a. Puruso
	Approvato: a. Puruso	Scala: 1:500
		Protocollo Tekne: TKA644