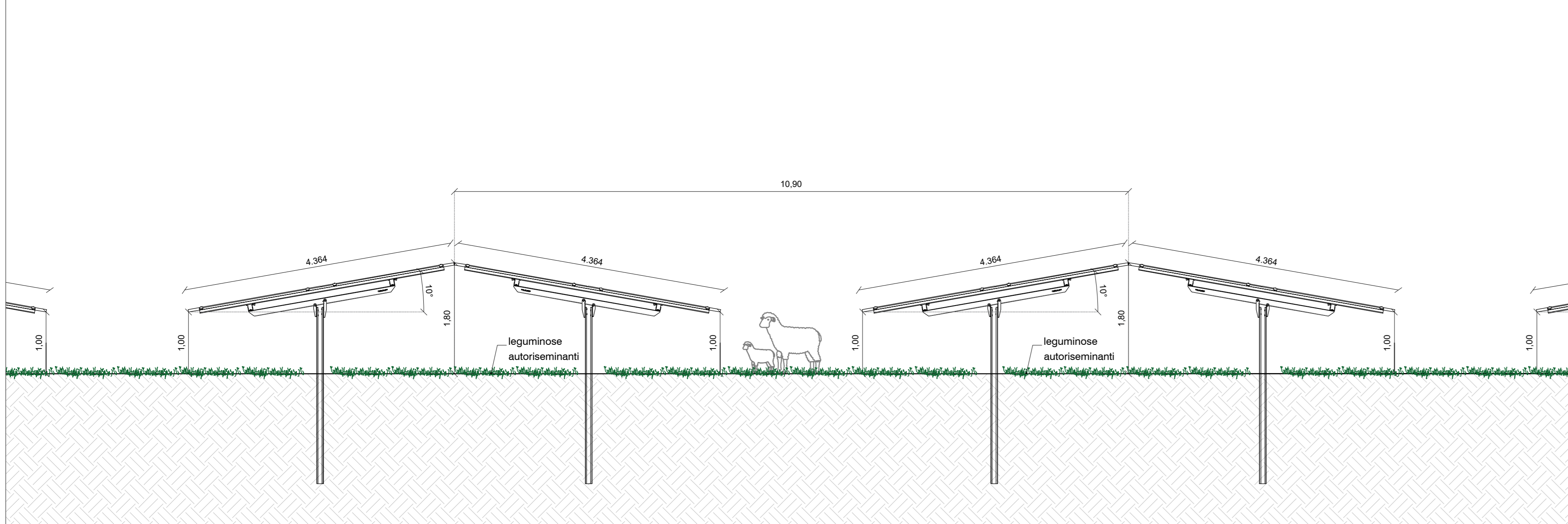
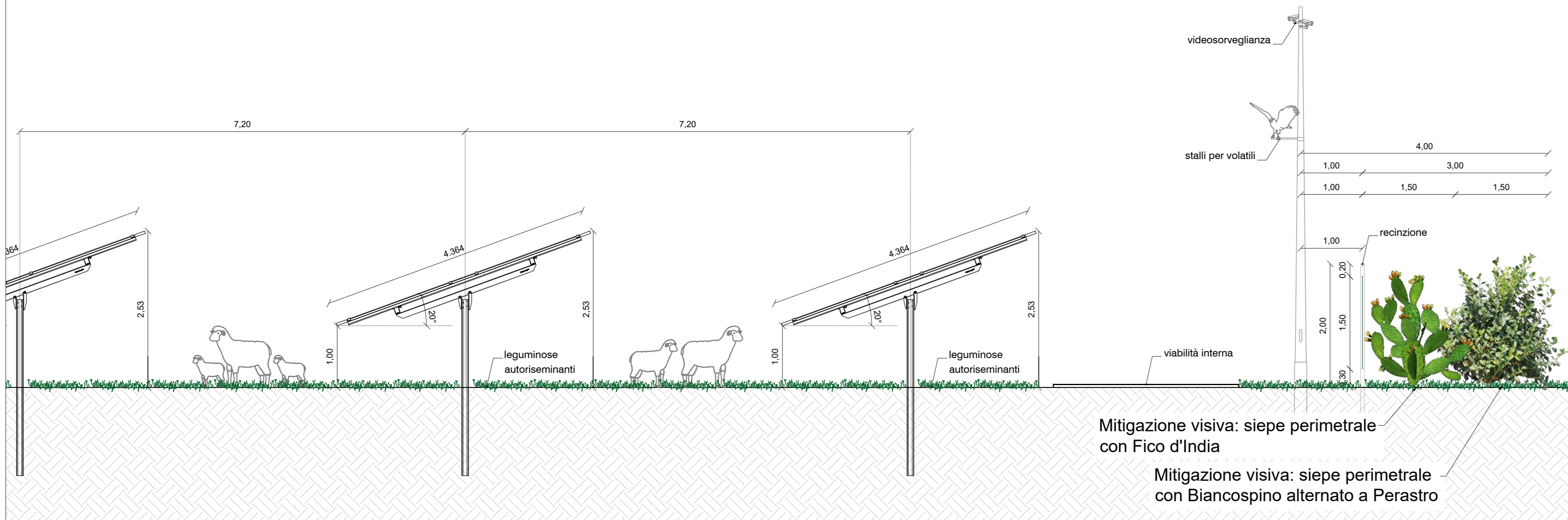


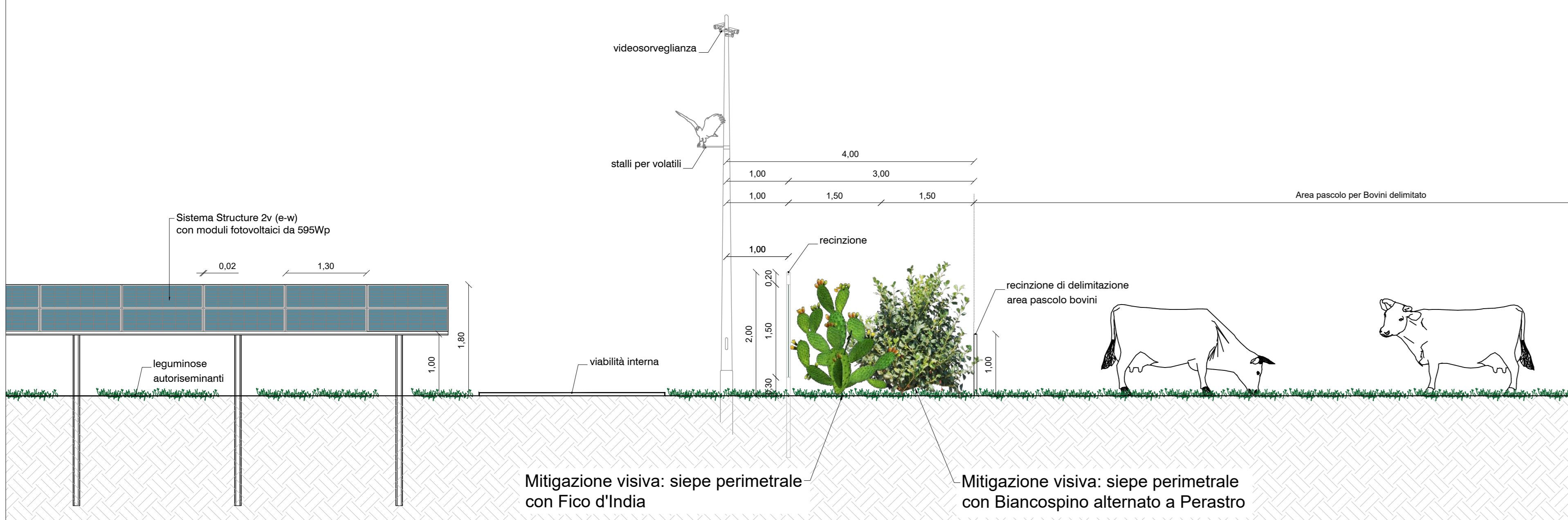
Sezione Tipo Strutture 2V (e-w) - Sezione A-A' - Scala 1:50



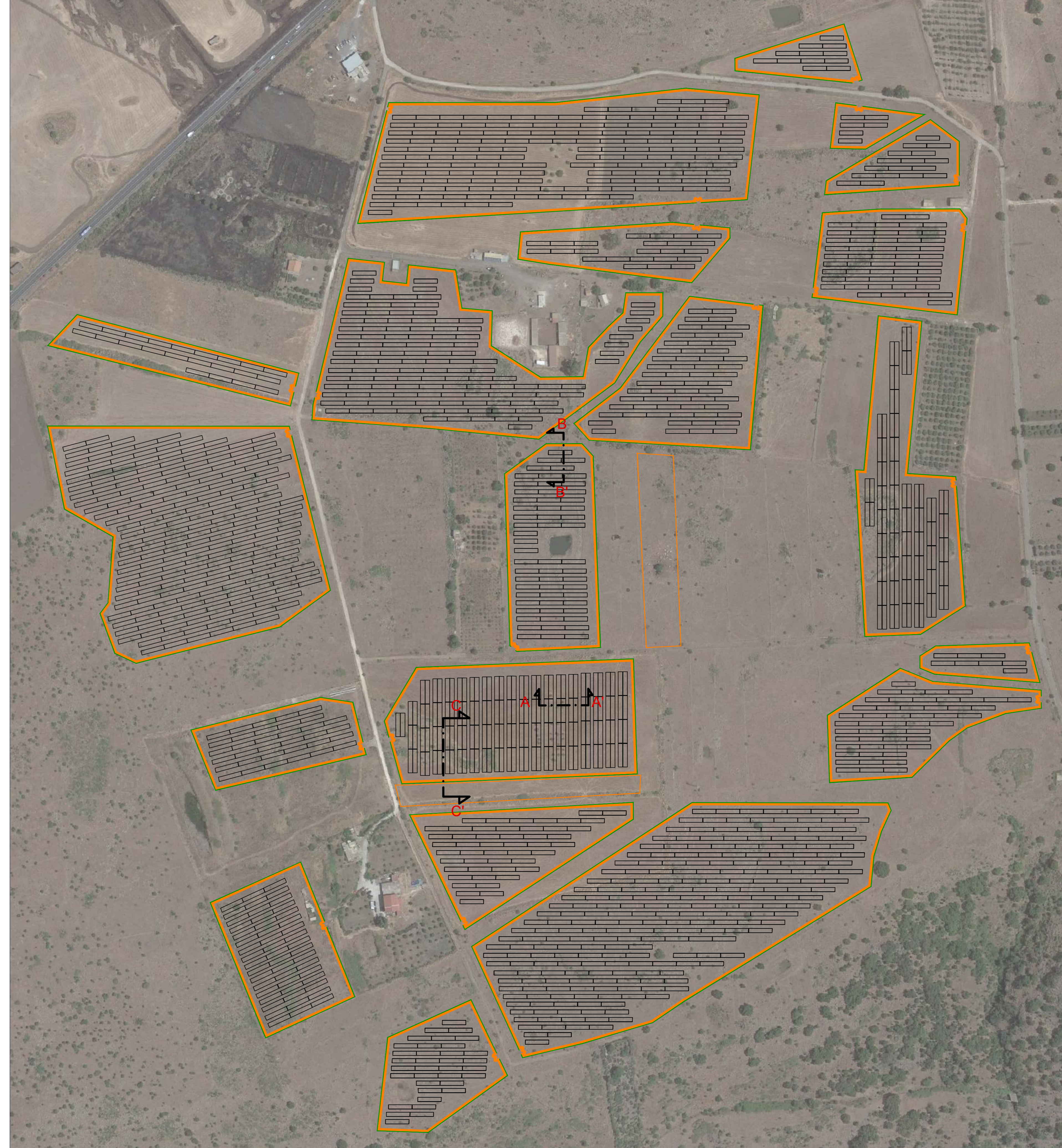
Sezione Tipo Strutture 2V - Sezione B-B' - Scala 1:50



Vista frontale Strutture Fotovoltaiche 2V (e-w) - Sezione C-C' - Scala 1:50



Planimetria Area Impianto - Scala 1:2.000



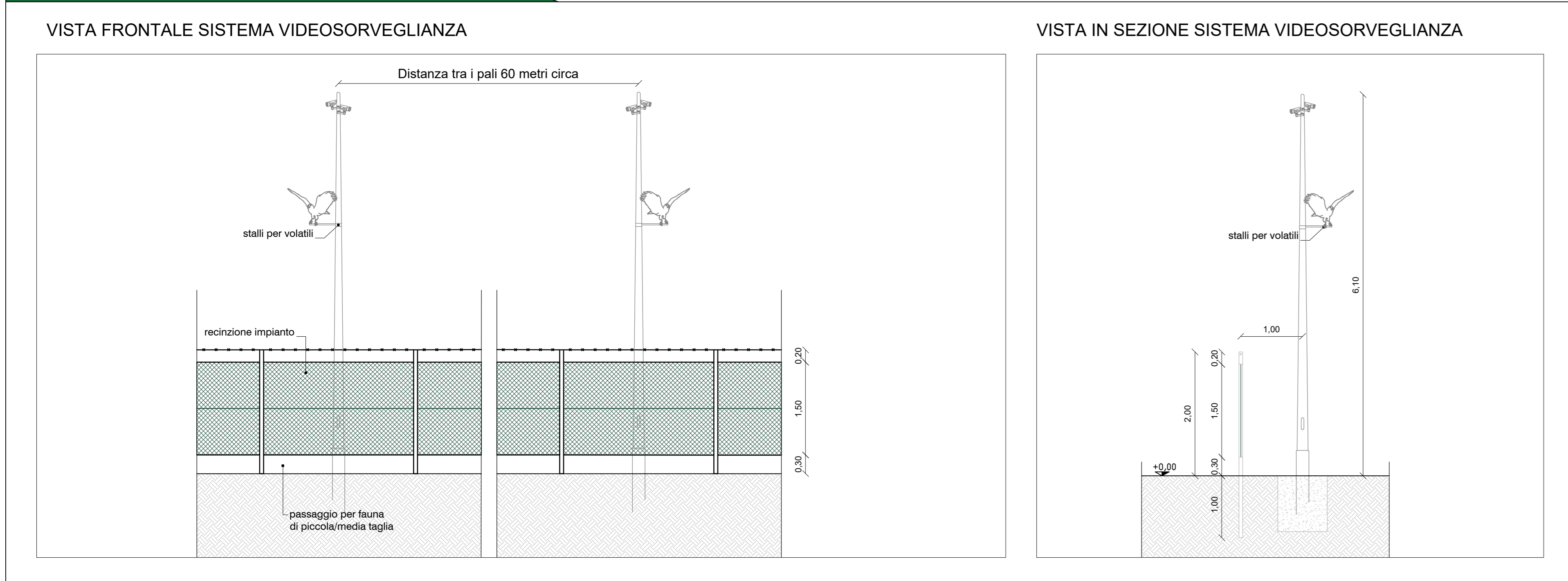
Legenda generale

- Area impianto fotovoltaico a realizzarsi
- Caviddotto di connessione MT a realizzarsi
- Caviddotto di connessione AT a realizzarsi
- Confini Comunale
- Sezioni

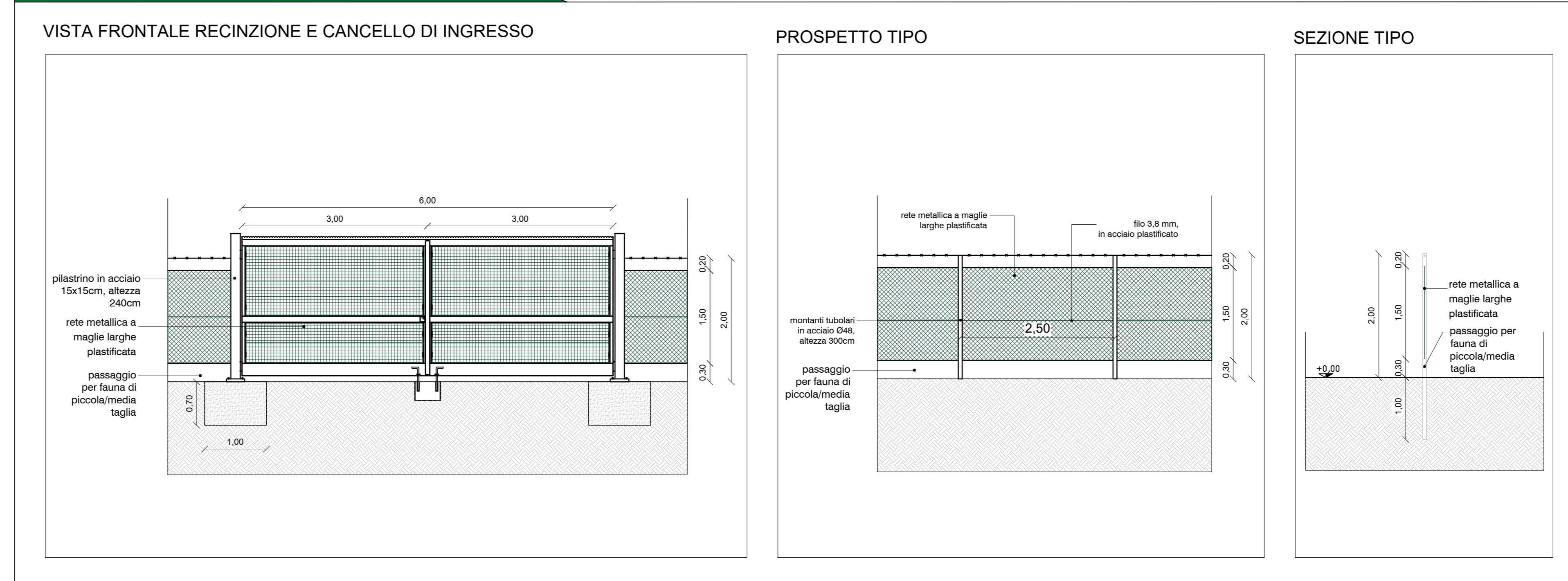
Comune di FRANCOFONTE - KeyPlan



Particolare del Sistema di Videosorveglianza - Scala 1:50



Particolare Cancellone d'ingresso e Recinzione - Scala 1:50



CITTA' DI FRANCOFONTE
REGIONE SICILIA

IMPIANTO AGROVOLTAICO "DAFNE"
della potenza di 29.313 MW in DC
PROGETTO DEFINITIVO

COMITENTE:
ZARAGOZA GRUPPO EMPRESARIAL ZARAGOZA

PROGETTAZIONE:
TEKNE SOCIETA' DI INGEGNERIA

PROGETTISTA:
Ing. Renato Perasso

LEGALE RAPPRESENTANTE:
dott. Renato Marano

PROGETTO DEFINITIVO

PD **STRUTTURE DI SUPPORTO DEI PANNELLI FOTVOLTAICI E RECINZIONE - PIANA E PROSPETTI**

Rev. AR06

Data 1° emissione: **Settembre 2021**

Relato: **PERASSO** Verificato: **PERASSO** Approvato: **PERASSO** Scala: **1:2.000**

Elaborato: **PERASSO** Disegnato: **PERASSO** Protocollo Tekne: **TKA644**