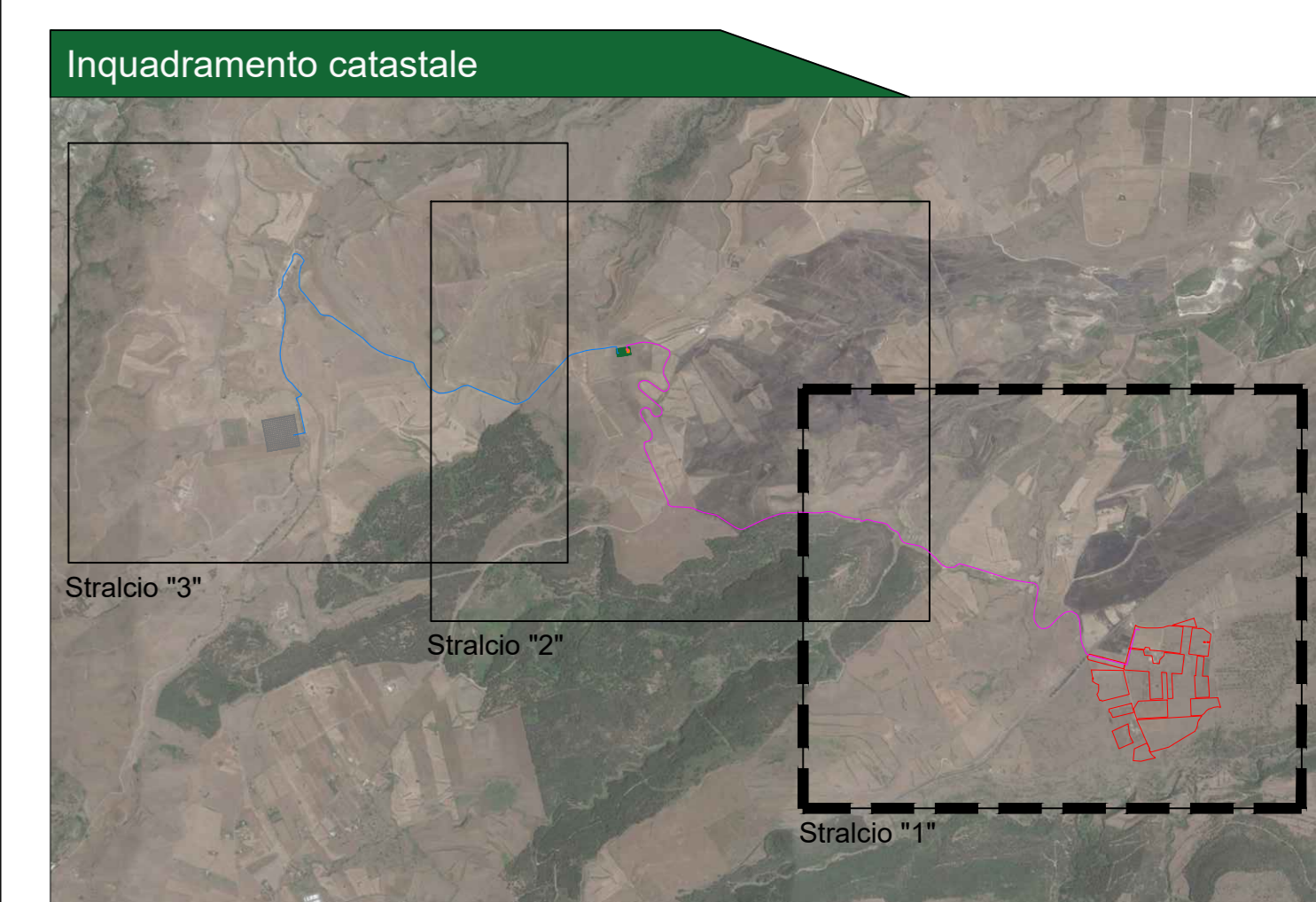


Legenda generale

- Aree contrattualizzate
- Caviddoto di connessione MT a realizzarsi
- Caviddoto di connessione AT a realizzarsi
- Stazione elettrica Tema a realizzarsi
- Stazione di elevazione MT/AT a realizzarsi
- Stallo utente a realizzarsi



CITTA' DI FRANCOFONTE

REGIONE SICILIA

IMPIANTO AGROVOLTAICO "DAFNE"
della potenza di 29.313 MW in DC
PROGETTO DEFINITIVO

COMMITTENTE:

ZARAGOZÁ
GRUPPO EMPRESARIAL ZARAGOZÁ

DAFNE SOLE s.r.l.
Via Cattedrale Agostino Classca, 9
70124 Bari
WAT: 0805440725
Tel: 0839 3406832848

PROGETTAZIONE:

TEKNE
SOCIETA' DI INGEGNERIA

TEKNE s.r.l.
Via Vittorio Veneto, 11 - 70123 ANDRIA
Tel: +39 0883 523114 - 552041 - Fax: +39 0883 523275
www.progettazione.it - email: info@tektne.com

IL TECNICO: Geom. Giuseppe Partoso **DIRETTORE TECNICO:** Ing. Renato Partoso **LEGALE RAPPRESENTANTE:** dott. Renato Marsi

Geometra Giuseppe Partoso

Ing. Renato Partoso

TEKNE
dott. Renato Marsi

PD **CAVIDDOTO DI CONNESSIONE - PERCORSO ED OPERE DA REALIZZARE SU BASE CATASTALE** Tavola **AR07.1.1**

PROGETTO DEFINITIVO Data l'emissione: **Settembre 2021** Redatto: **g.p.** Verificato: **g.p.** Approvato: **g.p.** Scala: **1:4.000** Protocollo Tekne

TKA644