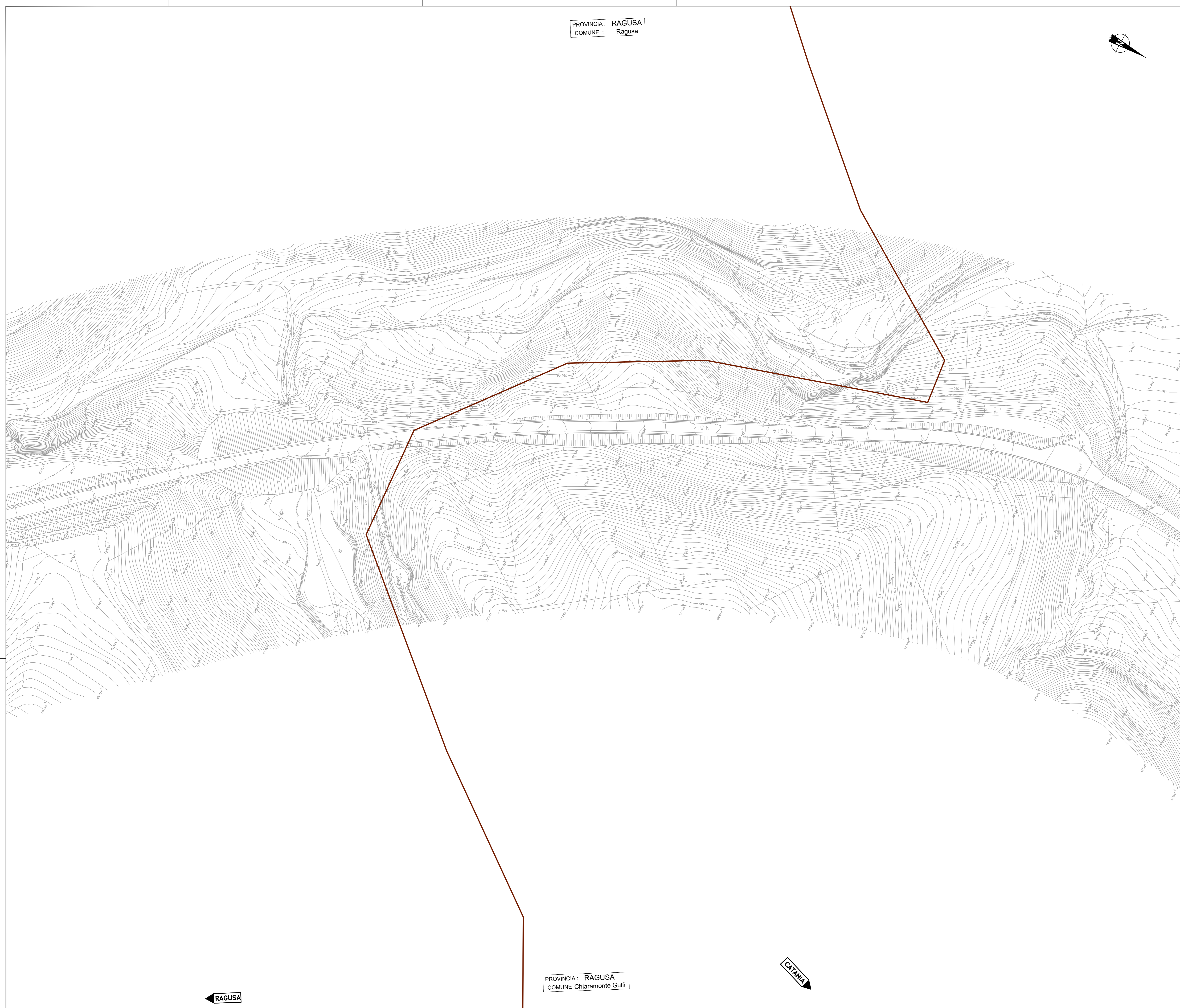
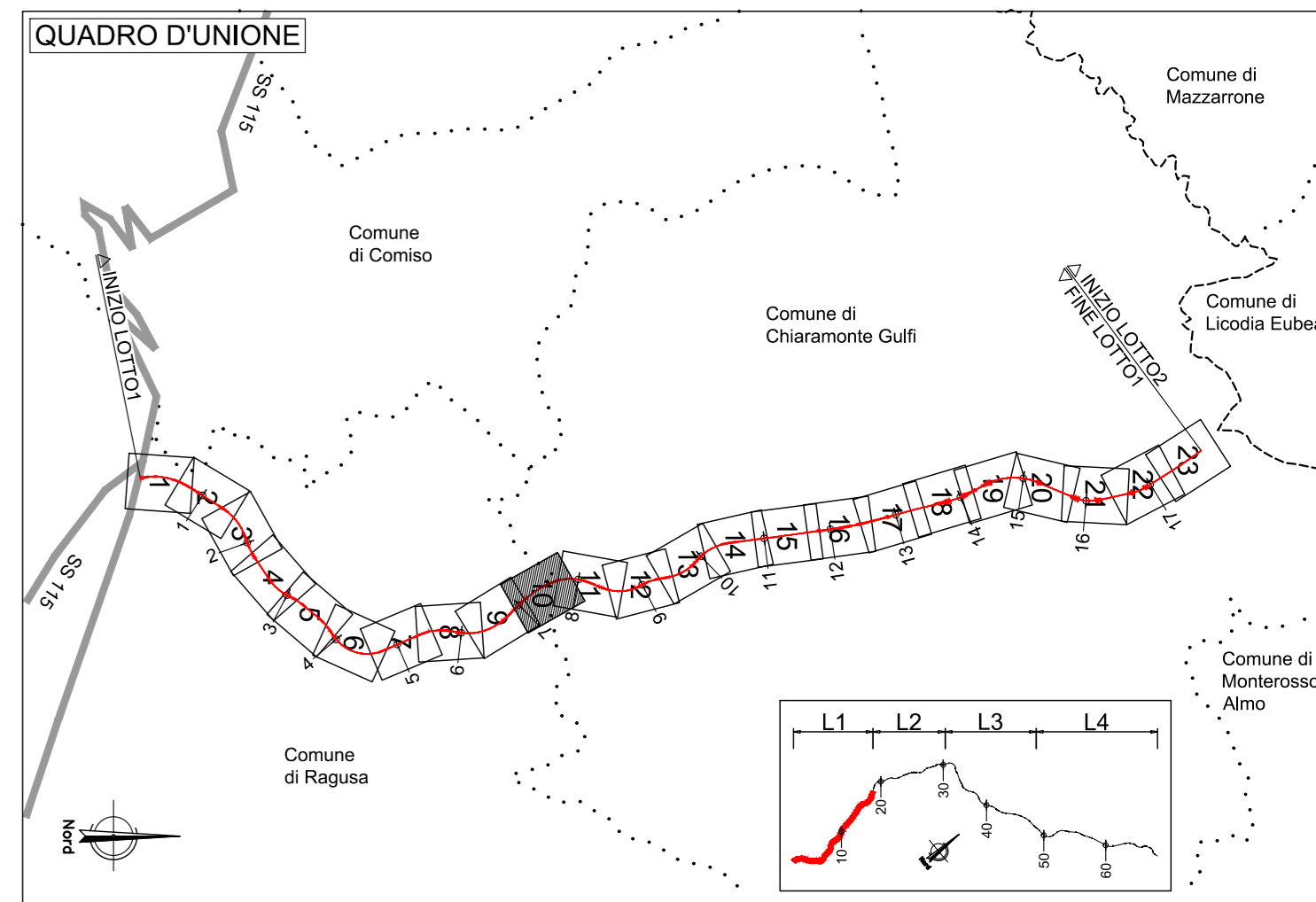
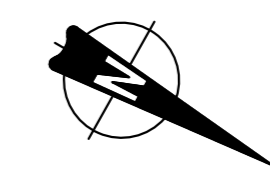


PROVINCIA: RAGUSA  
COMUNE: Ragusa



← RAGUSA

PROVINCIA: RAGUSA  
COMUNE: Chiaramonte Gulfi

CATANIA →

**sanas**  
GRUPPO FS ITALIANE

**Direzione Progettazione e Realizzazione Lavori**

**ITINERARIO RAGUSA-CATANIA**  
Collegamento viario compreso tra lo Svincolo della S.S. 514 "di Chiaramonte" con la S.S. 115 e lo Svincolo della S.S. 194 "Ragusana"  
LOTTO 1 - Dallo svincolo n. 1 sulla S.S. 115 (compreso) allo svincolo n. 3 sulla S.P. 5 (escluso)

**PROGETTO ESECUTIVO** COD. **PA895**

PROGETTAZIONE: ATI SINTAGMA - GP INGEGNERIA - COOPROGETTI - GDG - ICARIA - OMNISERVICE

PROGETTISTA RESPONSABILE DELL'INTEGRAZIONE DELLE PRESTAZIONI  
SPECIFICAZIONE:  
Dot. Ing. Mando Granieri  
Ordine degli Ingegneri della Prov. di Perugia n° A351

IL GRUPPO DI PROGETTAZIONE:  
MANDATARIO:  
**Sintagma**  
Dot. Ing. N. Orsini  
Dot. Ing. F. Ruffini  
Dot. Ing. A. Barattini  
Dot. Ing. G. Carrozzini

MANDANTE:  
**GRUPPO SANAS**  
Dot. Ing. G. Carrozzini  
Dot. Ing. A. Sporelli  
Dot. Ing. M. Marretti  
Dot. Ing. F. Ruffini  
Dot. Arch. E. A.E. Cori  
Dot. Arch. F. Orsini  
Dot. Ing. G. Pini

IL GEOLOGO:  
Dot. Geol. Marco Leonardi  
Ordine dei Geologi della Regione Lazio n° 2543

IL COORDINATORE PER LA SICUREZZA IN FASI DI PROGETTAZIONE:  
Dot. Ing. Ambrogio Signorelli  
Ordine degli Ingegneri della Provincia di Roma n° A35111

VISTO IL RESPONSABILE DEL PROCEDIMENTO  
Dot. Ing. Luigi Mupo

IL RESPONSABILE DI PRODOTTO:

**TOPOGRAFIA E CARTOGRAFIA**  
RILIEVO STATO ATTUALE  
Rilievo Cartografico Lotto 1 - Tav. 10/23

PROGETTO	LV. PROG.	N. PROG.	NOME FILE	REVISIONE	SCALA:
LQ408Z	E	2101	TOIEG05CRTPL10	A	1:1.000
D					
C					
B					
A	EMISSIONE	04/09/2021	A. Sporelli	A. Sporelli	N. Orsini
REV.	DESCRIZIONE	DATA	REDATTO	VERIFICATO	APPROVATO