

### LEGENDA

- R** R. Ripporti antropici e rilevati stradali e ferroviari.
- oc** Depositi eluvio-colluviali di spessore superiore al metro, terr. rosse. OLOCENE
- es** Fasce e con di detrito a diverso grado di cementazione. PLEISTOCENE SUPERIORE - OLOCENE
- st** Aluvenitoli e fondi palustri recenti ed attuali. La granulometria varia da grossolana a fina. PLEISTOCENE SUPERIORE - OLOCENE
- tr** Terrazzi fluviali di vario ordine, costituiti da ghiaie, sabbie e limi. PLEISTOCENE MEDIO E SUPERIORE
- pt** Depositi palustri antichi. PLEISTOCENE MEDIO E SUPERIORE
- cm** Depositi limici, silti e argille lacustri con livelli torbosi, limi di ghiaie, sabbie e silti travertinosi con spessore fino a 50 m. PLEISTOCENE MEDIO
- Oca** Sabbie cementate a dolomite cementate con limi ghiaiose e argille sabbiose. In parte apiciale è alterata ed arenosa per uno spessore di circa 1-2 metri. Spessore complessivo circa 50 m. PLEISTOCENE MEDIO
- Mm** Formazione Talaro - Marna grigio-azzurra a frattura subconforme contenente sporadici orizzonti di un'alternanza calcarenite-marmosa bianco-crema in strati di 30-50 cm spesso deformati da slumping. Nella parte alta compaiono sovrapposte marme calcaree giallastre. In questo intervallo apicale sono presenti grosse lenti di vulcanoclastici e di lavine submarine basiche di spessore tra 0 e 100 m (ch.M.) a volte interdigitate con le marme sabbiose. LANGHIANO - MESSINANO
- Mac** Formazione Ragusa. Membro RMNDO (parte mediana) - Calcareniti grigio-giallastre cementate in strati di 30-60 cm, impagamento alterato a marme sabbie limati. Per graduale aumento dello spessore dei livelli marmosi si passa verso l'alto alla Formazione del Talaro. Lo spessore varia da una decina di metri nelle aree meridionali del plateau liscio fino a circa 60 m nell'area a nord di Ragusa. AQUITANIANO - LANGHIANO INFERIORE
- Mc** Formazione Ragusa. Membro RMNDO (parte inferiore) - Alternanza di bivalenti cementati di colore bianco-rosato in banchi ad andamento irregolare dello spessore da 20 cm a 2 m di calcareniti marmose giallastre sovrapposte cementate e mal classate. A volte si osservano calcarelli e calcareniti laminati e stratificazione incrociata. Spessore affiorante circa 75 m. AQUITANIANO - BURDIGALIANO INFERIORE
- Om** Formazione Ragusa. Membro LEONARDO - Alternanza di calcarelli di colore biancastro, potenti 30-100 cm e di marme e calcari marmosi banchiati di 5-20 cm di spessore. L'intervallo basale della formazione è caratterizzato da imponenti ed estesi fenomeni di slumping. Nell'area di Ragusa - Motta d'Affrica un'alternanza di calcarelli in strati di 20-30 cm e di marme in spessori di 0-15 cm di colore bianco-crema. OLOCENE SUPERIORE
- Con** Conoidi. Aree liscie caratterizzate da un maggior grado di fratturazione
- Fac** Fascia di cataclasto. Fascia di alterazione superficiale
- CF** Corpo di Frana
- FC** Faglia certa. Contatto erosivo
- FS** Faglia presunta o sospetta.
- L1** Livello piezometrico (lettura aprile 2013)
- L2** Livello piezometrico (lettura luglio 2013)

### CAMPAGNA INDAGINI PROGETTO DEFINITIVO

- S<sub>1</sub>n** Sondaggio con piezometro a tubo aperto
- S<sub>1</sub>p** Sondaggio con piezometro tipo Casagrande
- S<sub>1</sub>g** Sondaggio con inclinometro
- S<sub>1</sub>d** Sondaggio con down-hole
- Ph** Pozzetti
- BS** Studendi di sismica a rifrazione
- BS170** Posizione del geotetto n°1
- BS180** Intersezione con asse di progetto
- BS185** Estensione in m tra il geotetto n°1 e l'asse di progetto
- BS190** Proiezioni MASW

### CAMPAGNA INDAGINI PROGETTO PRELIMINARE

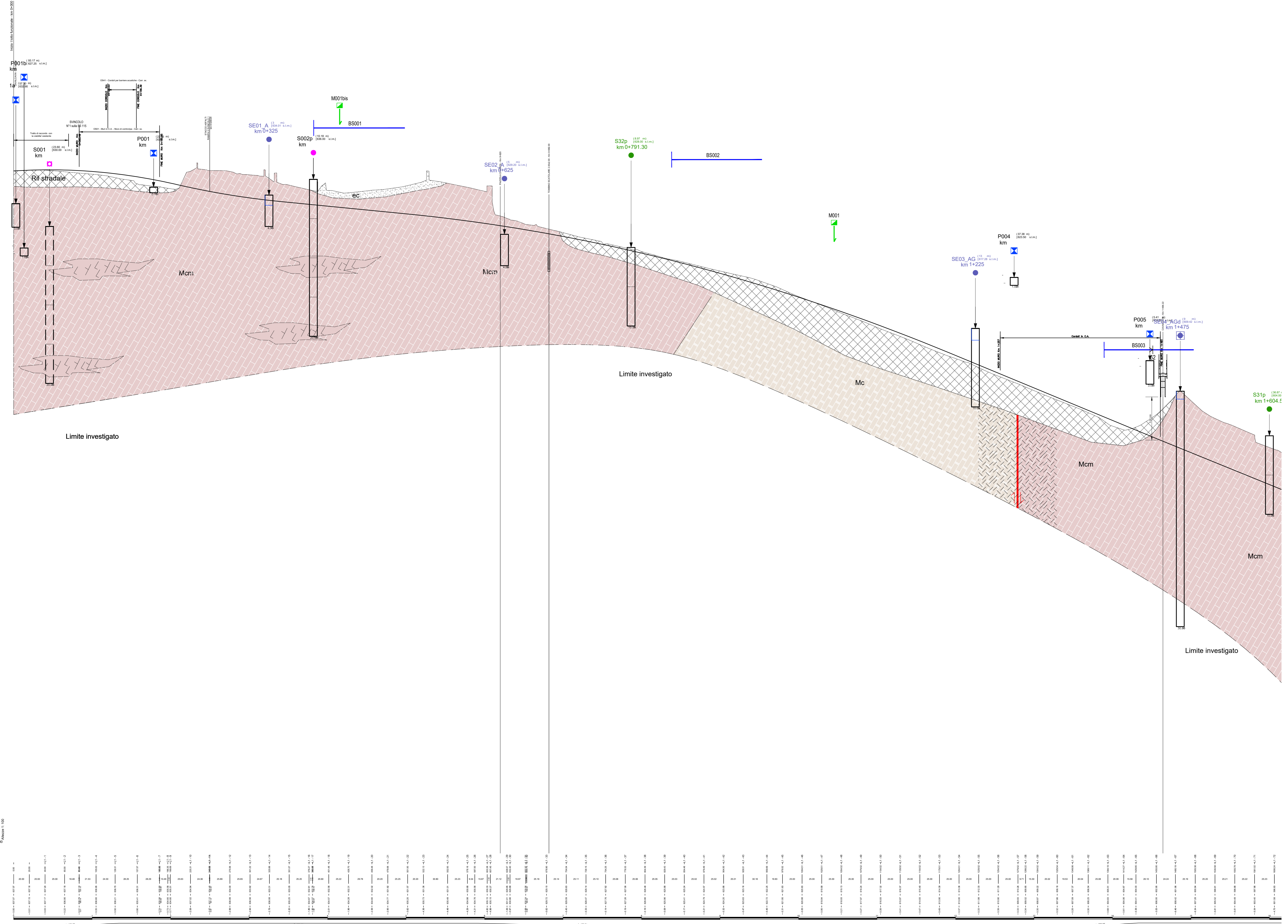
- S<sub>1</sub>p** Sondaggio con piezometro a tubo aperto
- S<sub>1</sub>d** Sondaggio con down-hole
- T1** Studendi di sismica a rifrazione

### CAMPAGNA INDAGINI PROGETTO ESECUTIVO

- PE<sub>1</sub>** Pozzetto
- PE<sub>2</sub>** Pozzetto fuori asse (area cantiere)
- SE<sub>1</sub>** Sondaggio
- SE<sub>1</sub>g** Sondaggio con down-hole
- SE<sub>1</sub>d** Sondaggio con down-hole tipo Casagrande
- SE<sub>1</sub>g** Sondaggio con piezometro a tubo aperto

### SCHEMA GRAFICO SONDAGGI E POZZETTI

- 1 Sigla di riferimento: ( ) distanza asse pozzetto in m e l/m
- 2 Sigla di riferimento: (0-300) progressiva
- 3 Simbolo d'identificazione tipologia sondaggio e pozzetto
- 4 Marca di ubicazione del sondaggio e del pozzetto
- 5 Livello della falda superficiale
- 6 Profondità raggiunta dalla perforazione o dal pozzetto
- 7 Sondaggio progettato



**Sanas GRUPPO FS ITALIANE**  
 Direzione Progettazione e Realizzazione Lavori

**ITINERARIO RAGUSA-CATANIA**  
 Collegamento viario compreso tra lo Svincolo della S.S. 514 "di Chiaramonte" con la S.S. 115 e lo Svincolo della S.S. 194 "Ragusana"  
 LOTTO 1 - Dallo svincolo n. 1 sulla S.S. 115 (compreso) allo svincolo n. 3 sulla S.P. 5 (escluso)

**PROGETTO ESECUTIVO** COD. PA895

PROGETTISTA RESPONSABILE DELL'INTEGRAZIONE DELLE PRESTAZIONI SPECIALISTICHE: **ATI SINTAGMA - GP INGEGNERIA - COOPROGETTI-GDG - ICARIA - OMNISERVICE**

GRUPPO DI PROGETTAZIONE: **Sintagma**

**IL GEOLOGO:** Dott. Geol. Marco Leonardi, Ordine dei Geologi della Regione Lazio n° 2543

**IL COORDINATORE PER LA SICUREZZA IN FASI DI PROGETTAZIONE:** Dott. Ing. Ambrogio Signorilli, Ordine degli Ingegneri della Provincia di Roma n° 435111

**VISTO IL RESPONSABILE DEL PROCEDIMENTO:** Dott. Ing. Luigi Mupo

**IL RESPONSABILE DEL PROGETTO:** Dott. Ing. P. Agnello

**GEOLOGIA**  
 Profilo geologico longitudinale asse CT-RG - Tav. 1/11

CODICE PROGETTO	NOME FILE	REVISIONE	SCALA:
PROGETTO: <b>LQ408Z E 2101</b>	NOME FILE: <b>T01IGE01GEOFG1Z</b>	REVISIONE: <b>C</b>	SCALA: <b>1:2000/200</b>
<b>D</b>	Revisione a seguito di Rapporto di Verifica	Novembre 2021	A. Luffredo, M. Lauriani, K. Draioli
<b>B</b>	Revisione a seguito istruttoria ANAS	Settembre 2021	A. Luffredo, M. Lauriani, K. Draioli
<b>A</b>	EMISSIONE	GIUGNO 2021	A. Luffredo, M. Lauriani, K. Draioli
<b>REV.</b>	DESCRIZIONE	DATA	REDATTO VERIFICATO APPROVATO