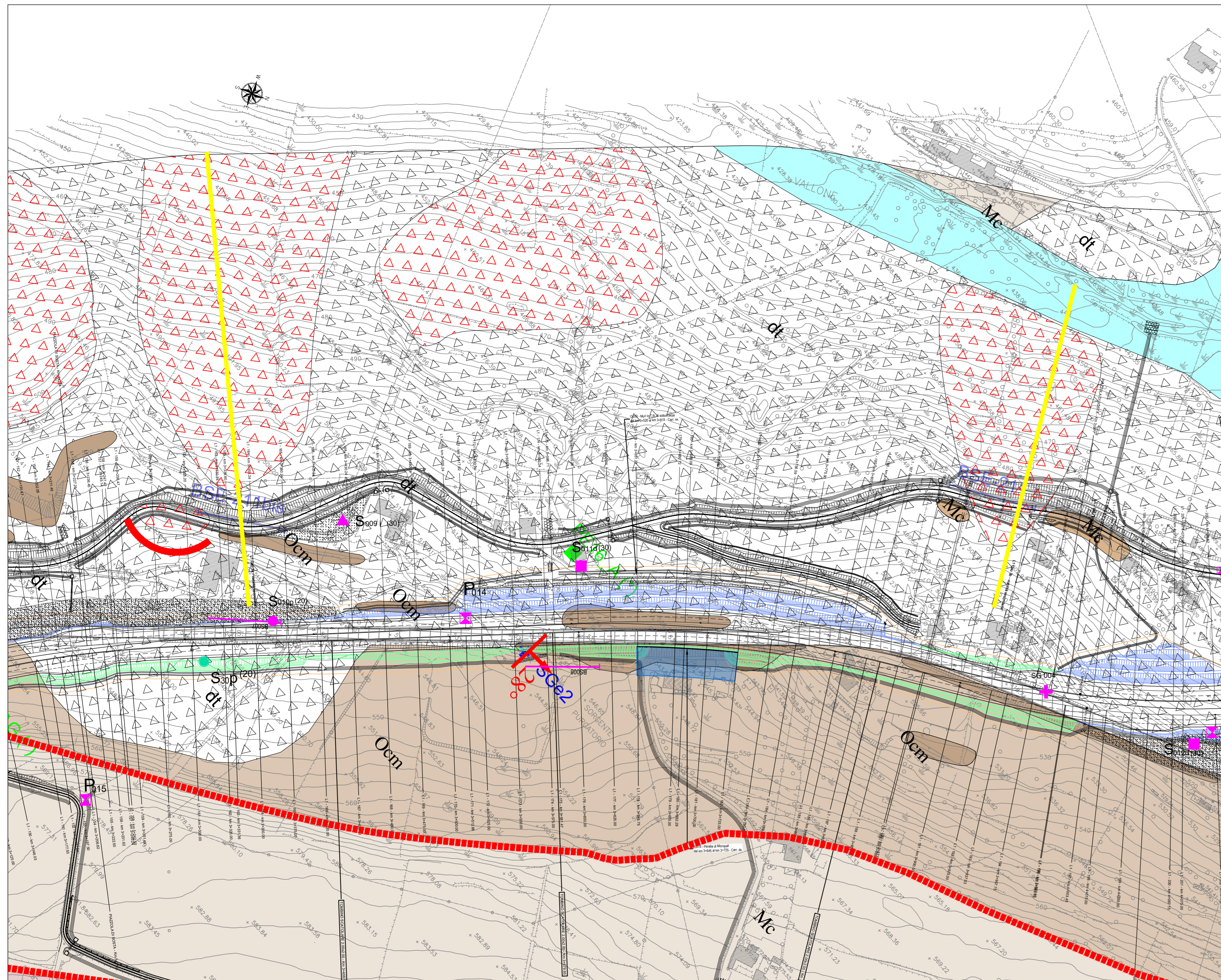
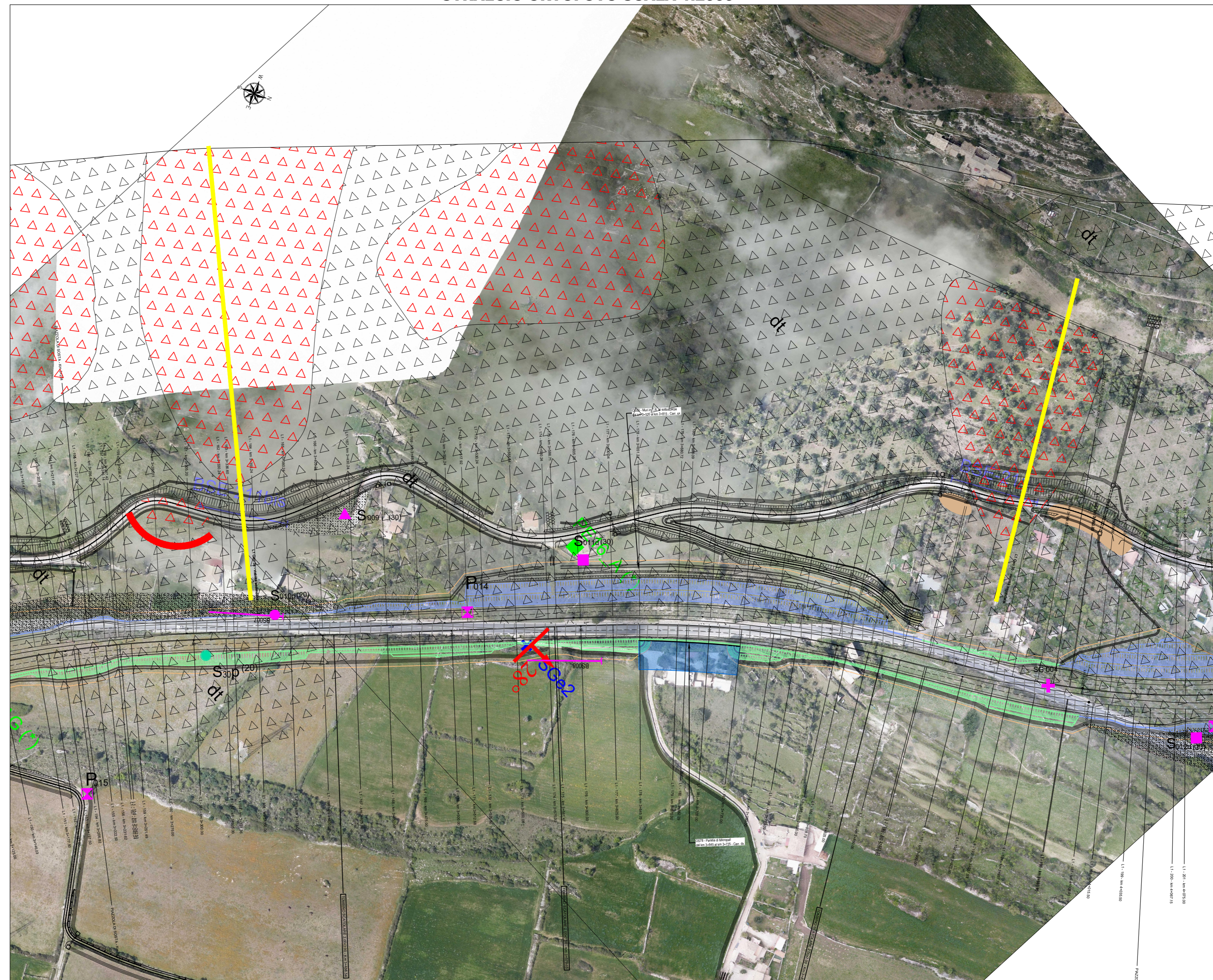


STRALCIO CARTA GEOLOGICA SCALA 1:2000



STRALCIO ORTOFOTO SCALA 1:2000



LEGENDA

DEPOSITI QUATERNARI

- Riporti antropici, rilevati stradali, rilevati ferroviari
- Depositi eluvio-colluviali di spessore superiore ai metri, terra rossa, OLOCENE
- Falce e cuni di detrito a diverso grado di cementazione, PLEISTOCENE SUPERIORE - OLOCENE
- Aluvioni fluviali e fondi paludosi recenti ed attuali, PLEISTOCENE SUPERIORE - OLOCENE
- Terrazzi fluviali di vario ordine, costituiti da ghiaie, sabbie e limi, PLEISTOCENE MEDIO E SUPERIORE
- Depositi paludosi antichi, PLEISTOCENE MEDIO E SUPERIORE
- Superfici terrazzate di probabile origine marina, PLEISTOCENE MEDIO E SUPERIORE
- Depositi limosi, silti e argille lacustri con livelli torbosi, limi di ghiaie, sabbie e silti travertinosi con spessore fino a 50 m, PLEISTOCENE MEDIO
- Sabbie fini quarzose con livelli arenacei e argille calcaree, la parte apicale è attornata ed assorbita per uno spessore di circa 1-2 metri, PLEISTOCENE MEDIO
- Sedimenti limosi costituiti da calcari marini, silti biancastri e travertini, lo spessore massimo è di 50 m, PLEISTOCENE INFERIORE
- Sabbie fini quarzose con livelli arenacei e argille calcaree, debolmente discostanti su O2, lo spessore in affioramento varia da pochi metri ad oltre un centinaio, PLEISTOCENE INFERIORE
- Silti argillosi e arenacei fossiliferi di colore giallastro con spessori variabili da 0,20 ad 1-2 m, spessori complessivi di 30-70 metri, PLEISTOCENE INFERIORE

DEPOSITI MIOCENICI

- Formazione Toller - Marna grigio-azzurra a frattura subcostante contenente sporadici orizzonti di un'alternanza calcarenosa-marneosa in strati di 30-60 cm con spesso dolerite da stampaggio, nella parte alta compaiono scarse marni calcaree giallastre, in questo intervallo sporadici sono presenti grossi letti di calcarenite e di sabbie calcaree di spessore tra 0 e 100 m (O4-M4) a volte interrotte con le marni sabbie, LANGHIANI - MESSINIANO
- Formazione Ragusa - Membro IRMINO (parte mediana) - Calcareniti grigio-giallastre cementate in strati di 30-60 cm, impaginate e cementate, marni calcaree in strati di 30-60 cm con spesso dolerite da stampaggio, nella parte alta compaiono scarse marni calcaree giallastre, in questo intervallo sporadici sono presenti grossi letti di calcarenite e di sabbie calcaree di spessore tra 0 e 100 m (O4-M4) a volte interrotte con le marni sabbie, LANGHIANI - MESSINIANO
- Formazione Ragusa - Membro IRMINO (parte inferiore) - Alternanza di localizzazioni cementate di calcaree biancastre in strati di 30-60 cm, impaginate e cementate, marni calcaree in strati di 30-60 cm con spesso dolerite da stampaggio, nella parte alta compaiono scarse marni calcaree giallastre, in questo intervallo sporadici sono presenti grossi letti di calcarenite e di sabbie calcaree di spessore tra 0 e 100 m (O4-M4) a volte interrotte con le marni sabbie, LANGHIANI - MESSINIANO

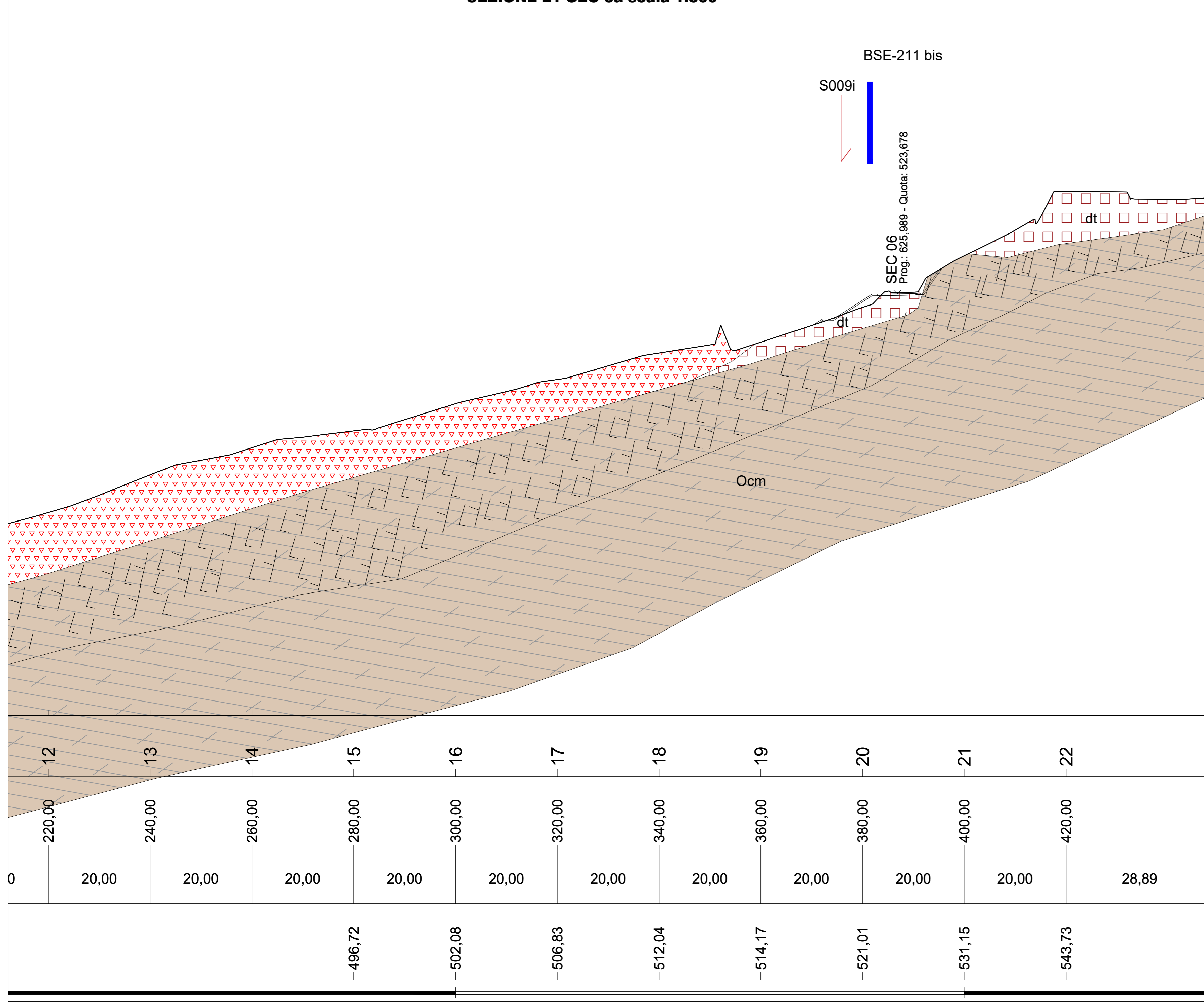
DEPOSITI OLOCENICI

- Formazione Ragusa - Membro LEONARDO - Alternanza di calcarenite di colore bruciato, spesso 30-100 e marni e calcari marini biancastri di 5-20 cm di spessore, l'intervallo basale della formazione è caratterizzato da impaginate ed arenose frammenti di stampaggio, nella parte alta compaiono scarse marni calcaree giallastre, in questo intervallo sporadici sono presenti grossi letti di calcarenite e di sabbie calcaree di spessore tra 0 e 100 m (O4-M4) a volte interrotte con le marni sabbie, LANGHIANI - MESSINIANO

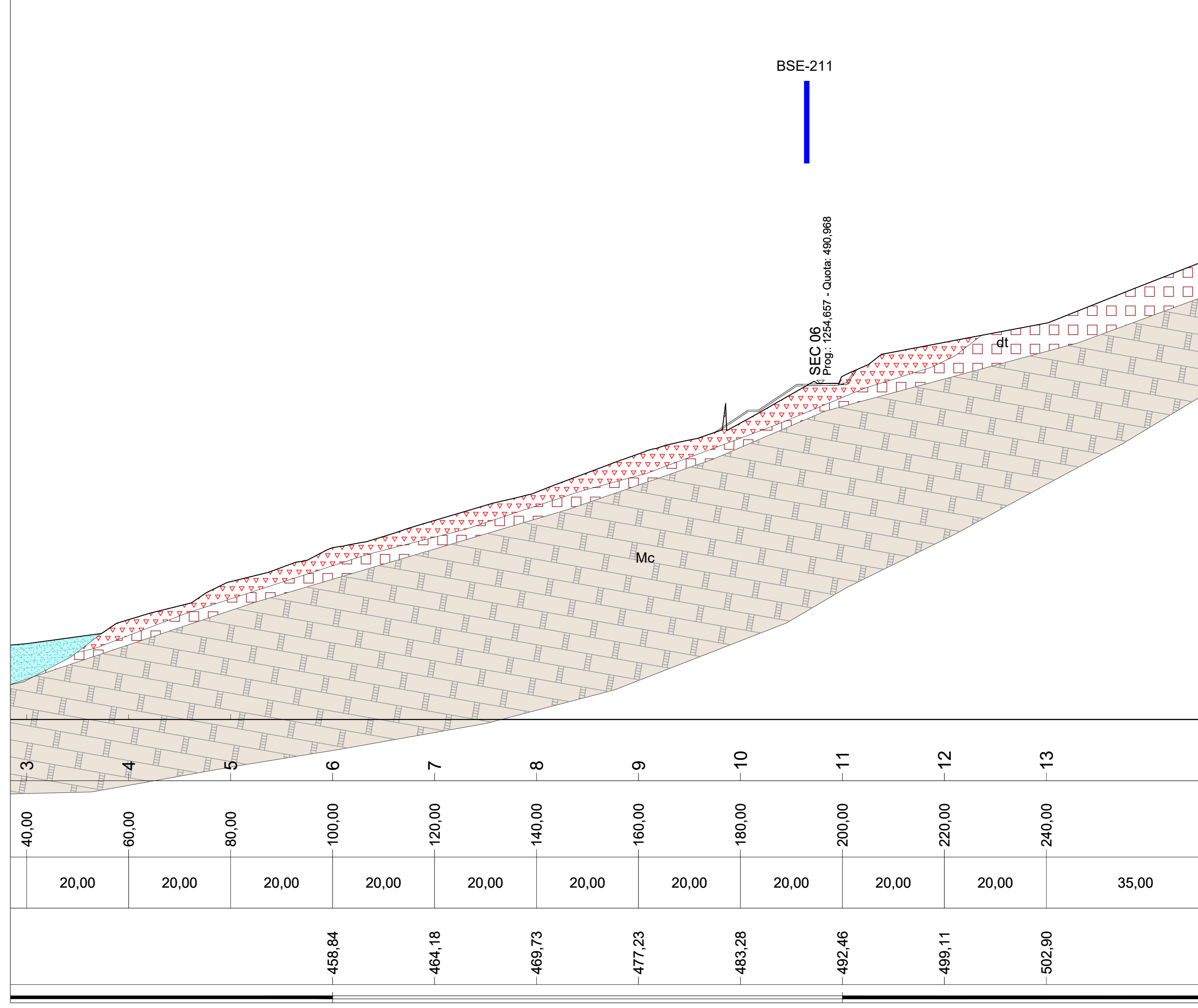
Simboli:

- Concavo
- Mostra di frana
- Corpi di Frana
- Faglia certa (i trattini indicano il lato ribassato)
- Faglia presunta o sospetta (i trattini indicano il lato ribassato)
- Direzione ed immersione degli strati
- Strati subverticali
- Strati suborizzontali
- a in affioramento (colore scuro)
- L1-3a Traccio sezione geologica

SEZIONE L1 GEO 3a scala 1:500



SEZIONE L1 GEO 3b scala 1:500



LEGENDA SEZIONE

DEPOSITI QUATERNARI

- Riporti antropici e rilevati stradali e ferroviari
- Depositi eluvio-colluviali di spessore superiore ai metri, terra rossa, OLOCENE
- Falce e cuni di detrito a diverso grado di cementazione, PLEISTOCENE SUPERIORE - OLOCENE
- Aluvioni fluviali e fondi paludosi recenti ed attuali, la parte apicale è attornata ed assorbita per uno spessore di circa 1-2 metri, PLEISTOCENE MEDIO
- Terrazzi fluviali di vario ordine, costituiti da ghiaie, sabbie e limi, PLEISTOCENE MEDIO E SUPERIORE
- Depositi paludosi antichi, PLEISTOCENE MEDIO E SUPERIORE
- Depositi limosi, silti e argille lacustri con livelli torbosi, limi di ghiaie, sabbie e silti travertinosi con spessore fino a 50 m, PLEISTOCENE MEDIO
- Sabbie fini quarzose con livelli arenacei e argille calcaree, la parte apicale è attornata ed assorbita per uno spessore di circa 1-2 metri, PLEISTOCENE MEDIO
- Sedimenti limosi costituiti da calcari marini, silti biancastri e travertini, lo spessore massimo è di 50 m, PLEISTOCENE INFERIORE
- Sabbie fini quarzose con livelli arenacei e argille calcaree, debolmente discostanti su O2, lo spessore in affioramento varia da pochi metri ad oltre un centinaio, PLEISTOCENE INFERIORE
- Silti argillosi e arenacei fossiliferi di colore giallastro con spessori variabili da 0,20 ad 1-2 m, spessori complessivi di 30-70 metri, PLEISTOCENE INFERIORE

DEPOSITI MIOCENICI

- Formazione Toller - Marna grigio-azzurra a frattura subcostante contenente sporadici orizzonti di un'alternanza calcarenosa-marneosa in strati di 30-60 cm con spesso dolerite da stampaggio, nella parte alta compaiono scarse marni calcaree giallastre, in questo intervallo sporadici sono presenti grossi letti di calcarenite e di sabbie calcaree di spessore tra 0 e 100 m (O4-M4) a volte interrotte con le marni sabbie, LANGHIANI - MESSINIANO
- Formazione Ragusa - Membro IRMINO (parte mediana) - Calcareniti grigio-giallastre cementate in strati di 30-60 cm, impaginate e cementate, marni calcaree in strati di 30-60 cm con spesso dolerite da stampaggio, nella parte alta compaiono scarse marni calcaree giallastre, in questo intervallo sporadici sono presenti grossi letti di calcarenite e di sabbie calcaree di spessore tra 0 e 100 m (O4-M4) a volte interrotte con le marni sabbie, LANGHIANI - MESSINIANO
- Formazione Ragusa - Membro IRMINO (parte inferiore) - Alternanza di localizzazioni cementate di calcaree biancastre in strati di 30-60 cm, impaginate e cementate, marni calcaree in strati di 30-60 cm con spesso dolerite da stampaggio, nella parte alta compaiono scarse marni calcaree giallastre, in questo intervallo sporadici sono presenti grossi letti di calcarenite e di sabbie calcaree di spessore tra 0 e 100 m (O4-M4) a volte interrotte con le marni sabbie, LANGHIANI - MESSINIANO

DEPOSITI OLOCENICI

- Formazione Ragusa - Membro LEONARDO - Alternanza di calcarenite di colore bruciato, spesso 30-100 e marni e calcari marini biancastri di 5-20 cm di spessore, l'intervallo basale della formazione è caratterizzato da impaginate ed arenose frammenti di stampaggio, nella parte alta compaiono scarse marni calcaree giallastre, in questo intervallo sporadici sono presenti grossi letti di calcarenite e di sabbie calcaree di spessore tra 0 e 100 m (O4-M4) a volte interrotte con le marni sabbie, LANGHIANI - MESSINIANO

Simboli:

- Frana attiva
- Concavo
- Faglia certa
- Area librai caratterizzate da un maggior grado di tubulazione

UBICAZIONE INDAGINI

Indagini in prossimità delle sezioni, tra parentesi è indicato la distanza, con segno + a progressione maggior, con segno - a progressione minor

Sanas
GRUPPO FS ITALIANE

Direzione Progettazione e Realizzazione Lavori

ITINERARIO RAGUSA-CATANIA
Collegamento viario compreso tra lo Svincolo della S.S. 514 "di Chiaramonte" con la S.S. 115 e lo Svincolo della S.S. 194 "Ragusana"
LOTTO 1 - Dallo svincolo n. 1 sulla S.S. 115 (compreso) allo svincolo n. 3 sulla S.P. 5 (escluso)

PROGETTO ESECUTIVO COD. PA895

PROGETTAZIONE: ATI SINTAGMA - GP INGEGNERIA - COOPROGETTI-GDG-ICARIA - OMNISERVICE

PROGETTISTA RESPONSABILE DELL'INTEGRAZIONE DELLE PRESTAZIONI
SPECIALISTICO: Dott. Ing. Nando Granieri
Ordine degli Ingegneri della Prov. di Perugia n° 4351

GRUPPO DI PROGETTAZIONE:
MANDATARIA: Sintagma
MANDANTI: Sintagma
MANTENIMENTO: Sintagma

IL GEOLOGICO:
Dott. Geo. Mario Leonardi
Ordine dei Geologi della Regione Lazio n° 2541

IL COORDINATORE PER LA SICUREZZA IN FASI DI PROGETTAZIONE:
Dott. Ing. Ambrogio Signorini
Ordine degli Ingegneri della Provincia di Roma n° 435111

IL RESPONSABILE DEL PROCEDIMENTO:
Dott. Ing. Luigi Mupo

GEOLOGIA
Frane censite - Sezioni geologiche - Tav. 1/1 - Frana L1_1

CODICE PROGETTO: LQ408Z E 2101
NOME FILE: T01GEO1GEO5G09
REVISIONE: A
SCALA: Varie

D				
C				
B				
A	Emissione a seguito di Rapporto di Verifica	Novembre 2021	A. Luffredo	M. Leonardi
REV.	DESCRIZIONE	DATA	REDATTO	VERIFICATO