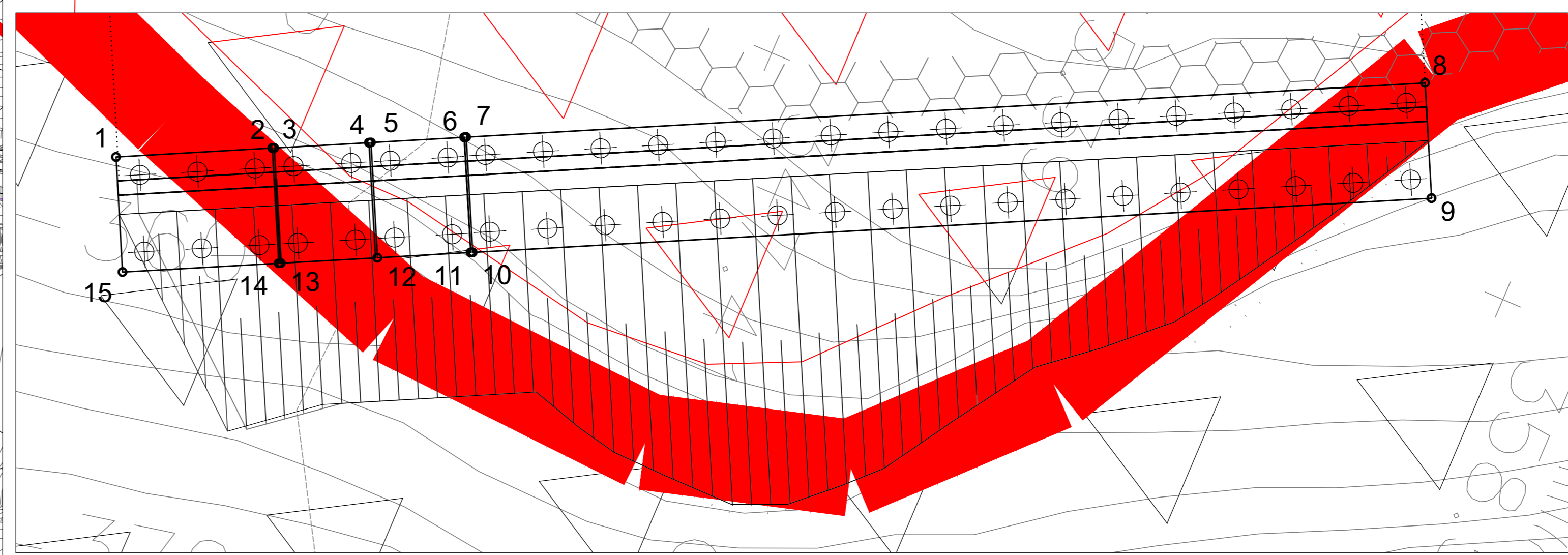
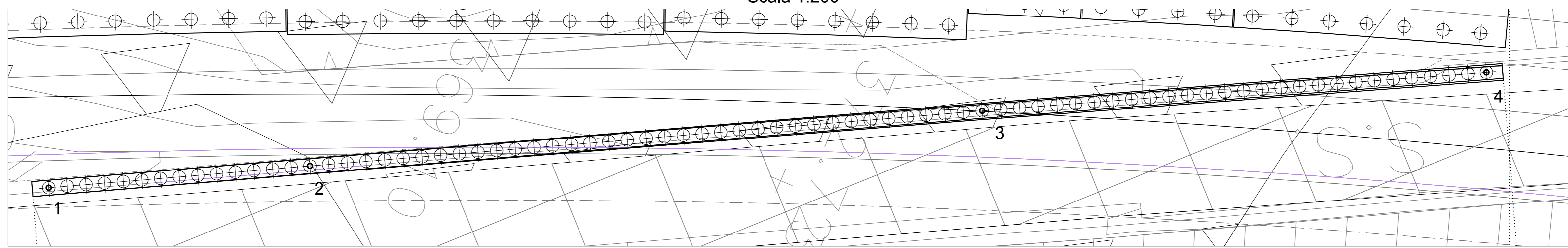


MURO INFERIORE  
PLANIMETRIA DI PROGETTO  
Scala 1:200



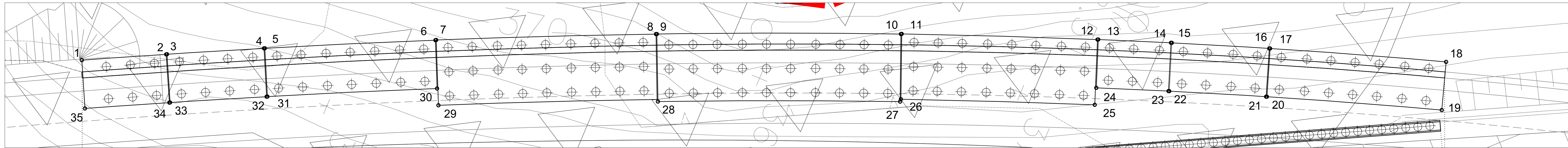
PUNTO	MURO INFERIORE	
	EST	NORD
1	2490397.160	4094298.319
2	2490393.570	4094305.625
3	2490393.526	4094305.715
4	2490391.350	4094310.145
5	2490391.305	4094310.235
6	2490389.160	4094314.600
7	2490389.116	4094314.690
8	2490367.088	4094359.520
9	2490372.473	4094362.166
10	2490394.501	4094317.336
11	2490394.545	4094317.246
12	2490396.690	4094312.881
13	2490398.911	4094308.361
14	2490398.955	4094308.271
15	2490402.545	4094300.965

OPERA PROVVISORIALE PLANIMETRIA DI PROGETTO  
Scala 1:200



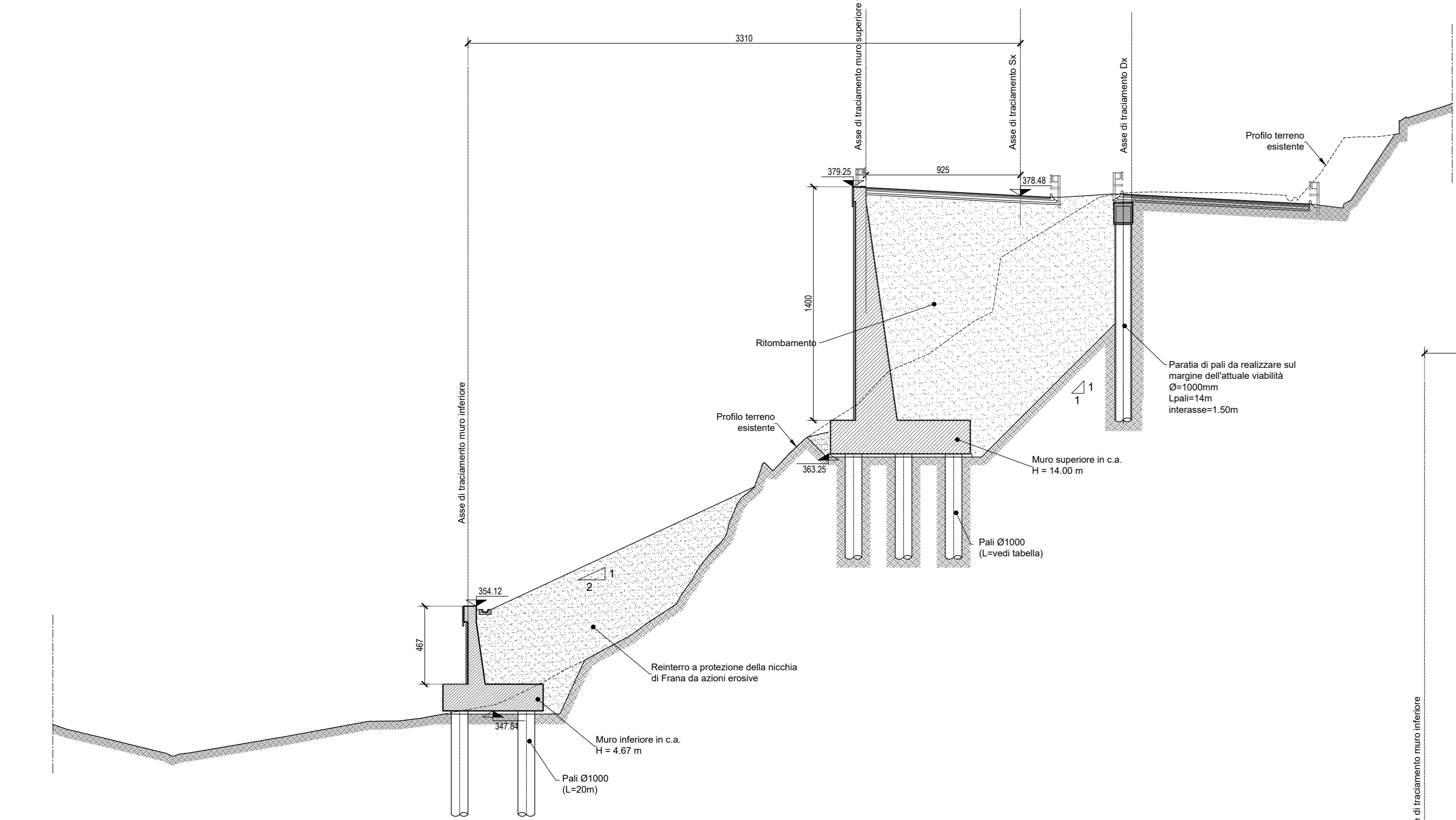
PUNTO	OPERA PROVVISORIALE	
	EST	NORD
1	2490437.056	4094313.079
2	2490427.295	4094331.673
3	2490402.250	4094379.514
4	2490383.665	4094415.498

MURO SUPERIORE PLANIMETRIA DI PROGETTO  
Scala 1:200

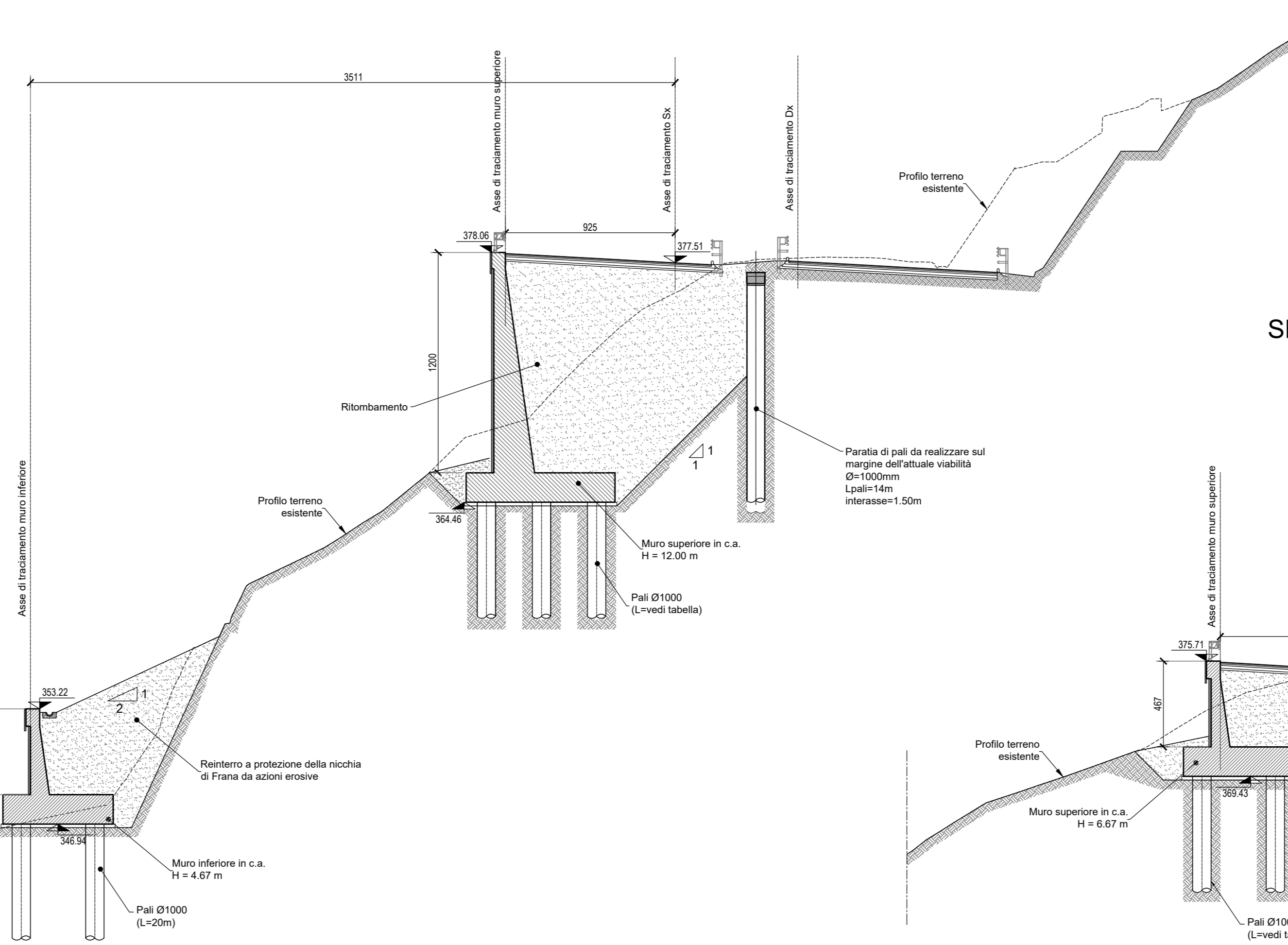


PUNTO	MURO SUPERIORE	
	EST	NORD
1	2490441.473	4094257.933
2	2490436.721	4094267.317
3	2490436.672	4094267.404
4	2490431.298	4094278.231
5	2490431.254	4094278.320
6	2490422.056	4094297.468
7	2490421.998	4094297.550
8	2490410.677	4094322.437
9	2490410.625	4094322.526
10	2490398.798	4094350.485
11	2490398.748	4094350.571
12	2490389.905	4094373.265
13	2490389.858	4094373.353
14	2490386.710	4094381.840
15	2490386.684	4094381.933
16	2490382.595	4094393.369
17	2490382.562	4094393.464
18	2490375.565	4094414.267
19	2490381.279	4094416.099
20	2490388.225	4094395.432
21	2490388.262	4094395.339
22	2490392.323	4094383.983
23	2490392.352	4094383.882
24	2490395.477	4094375.458
25	2490397.491	4094376.106
26	2490406.247	4094353.634
27	2490406.556	4094353.853
28	2490418.282	4094325.913
29	2490429.345	4094300.960
30	2490427.499	4094299.994
31	2490436.641	4094280.949
32	2490436.690	4094280.862
33	2490442.031	4094270.101
34	2490442.081	4094270.014
35	2490446.833	4094260.630

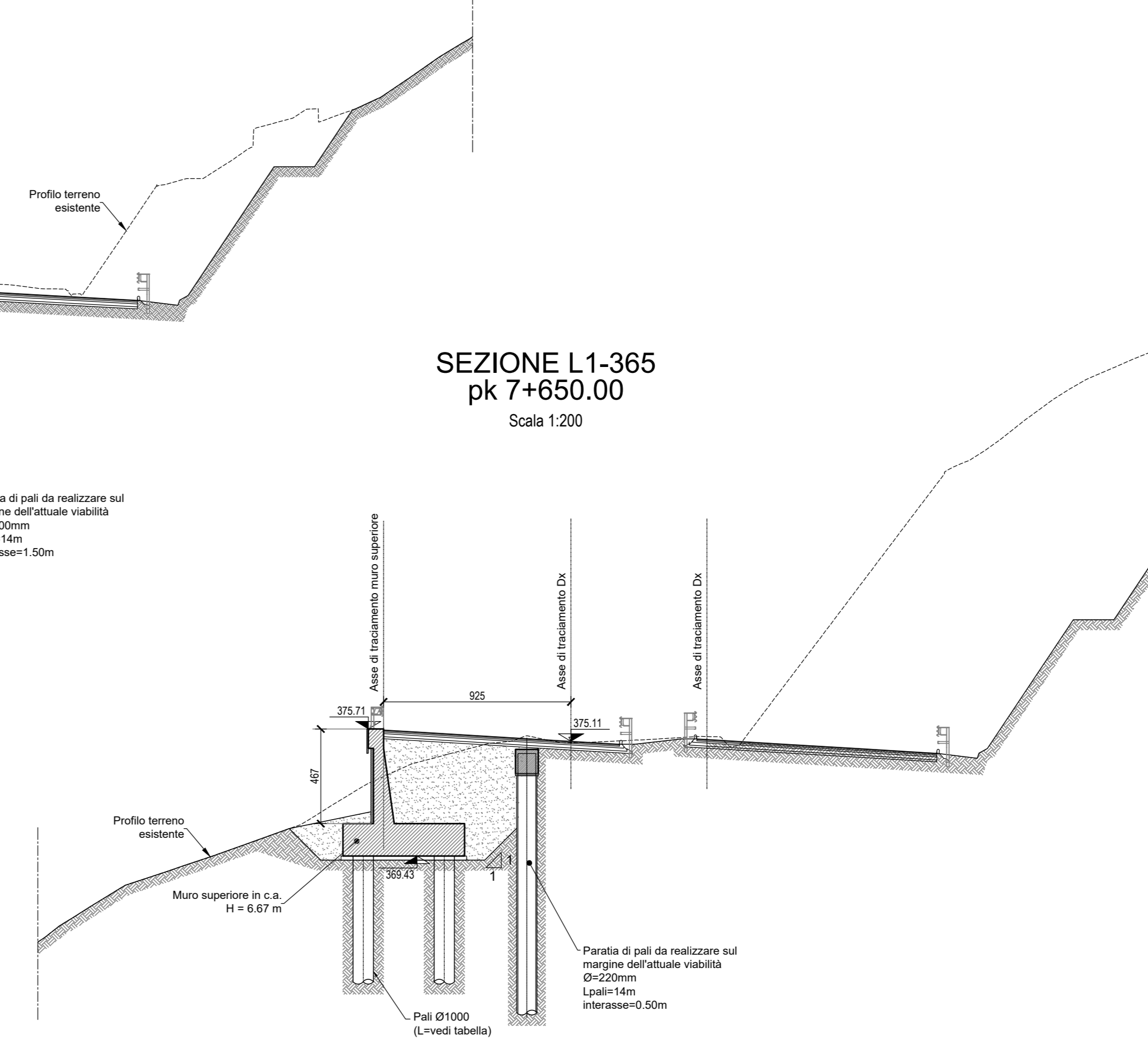
SEZIONE L1-362  
pk 7+575.00  
Scala 1:200



SEZIONE L1-363  
pk 7+600.00  
Scala 1:200



SEZIONE L1-365  
pk 7+650.00  
Scala 1:200



**ITINERARIO RAGUSA-CATANIA**  
Collegamento viario compreso tra lo Svincolo della S.S. 514 "di Chiaramonte" con la S.S. 115 e lo Svincolo della S.S. 194 "Ragusana"  
LOTTO 1 - Dallo svincolo n. 1 sulla S.S. 115 (compreso) allo svincolo n. 3 sulla S.P. 5 (escluso)

PROGETTO ESECUTIVO COD. PA895

PROGETTAZIONE: ATI SINTAGMA - GP INGEGNERIA - COOPROGETTI - GDG - ICARIA - OMNISERVICE

PROGETTISTA RESPONSABILE DELL'INTEGRAZIONE DELLE PRESTAZIONI SPECIFICAZIONE:		GRUPPO DI PROGETTAZIONE:	
Dot. Ing. Mando Granieri	Ordine degli Ingegneri della Prov. di Perugia n° A351	MANDATARIO: Sintagma	Dot. Ing. G. Di Giovanni Dot. Ing. M. Di Giovanni Dot. Ing. A. Di Giovanni Dot. Ing. L. Di Giovanni
IL GEOLOGO: Dot. Geol. Marco Leonardi Ordine dei Geologi della Regione Lazio n° 2543		MANDANTI: Sintagma	Dot. Ing. G. Di Giovanni Dot. Ing. M. Di Giovanni Dot. Ing. A. Di Giovanni Dot. Ing. L. Di Giovanni
IL COORDINATORE PER LA SICUREZZA IN FASI DI PROGETTAZIONE: Dot. Ing. Ambrogio Signorelli Ordine degli Ingegneri della Provincia di Roma n° A35111		RESPONSABILI: Sintagma	Dot. Ing. G. Di Giovanni Dot. Ing. M. Di Giovanni Dot. Ing. A. Di Giovanni Dot. Ing. L. Di Giovanni
VISTO IL RESPONSABILE DEL PROCEDIMENTO Dot. Ing. Luigi Mupo		IL RESPONSABILE DI PROGETTO: Sintagma	Dot. Ing. G. Di Giovanni Dot. Ing. M. Di Giovanni Dot. Ing. A. Di Giovanni Dot. Ing. L. Di Giovanni

**GEOTECNICA**  
Interventi di stabilizzazione - Versante in SX dal km 7+490 al km 7+657  
Tavola 2 di 14

PROGETTO	UV. MOD.	N. MOD.	REVISIONE	SCALA:
LQ408Z	E	2101	C	varie
NOME FILE: /P/SEMPRE/2004/		REVISIONE	SCALA:	
CODICE EBA: T01G00GETDIO3				
D	Revisione e seguito di Rapporto di Verifica	Novembre 2021	F. Lotti	A. Spaventi
C	Revisione e seguito istruttoria ANAS	Settembre 2021	F. Lotti	A. Spaventi
B	Revisione e seguito istruttoria ANAS	Settembre 2021	F. Lotti	A. Spaventi
A	EMMISSIONE	04/09/2021	A. Lottito	A. Spaventi
REV.	DESCRIZIONE	DATA	REDATTO	VERIFICATO