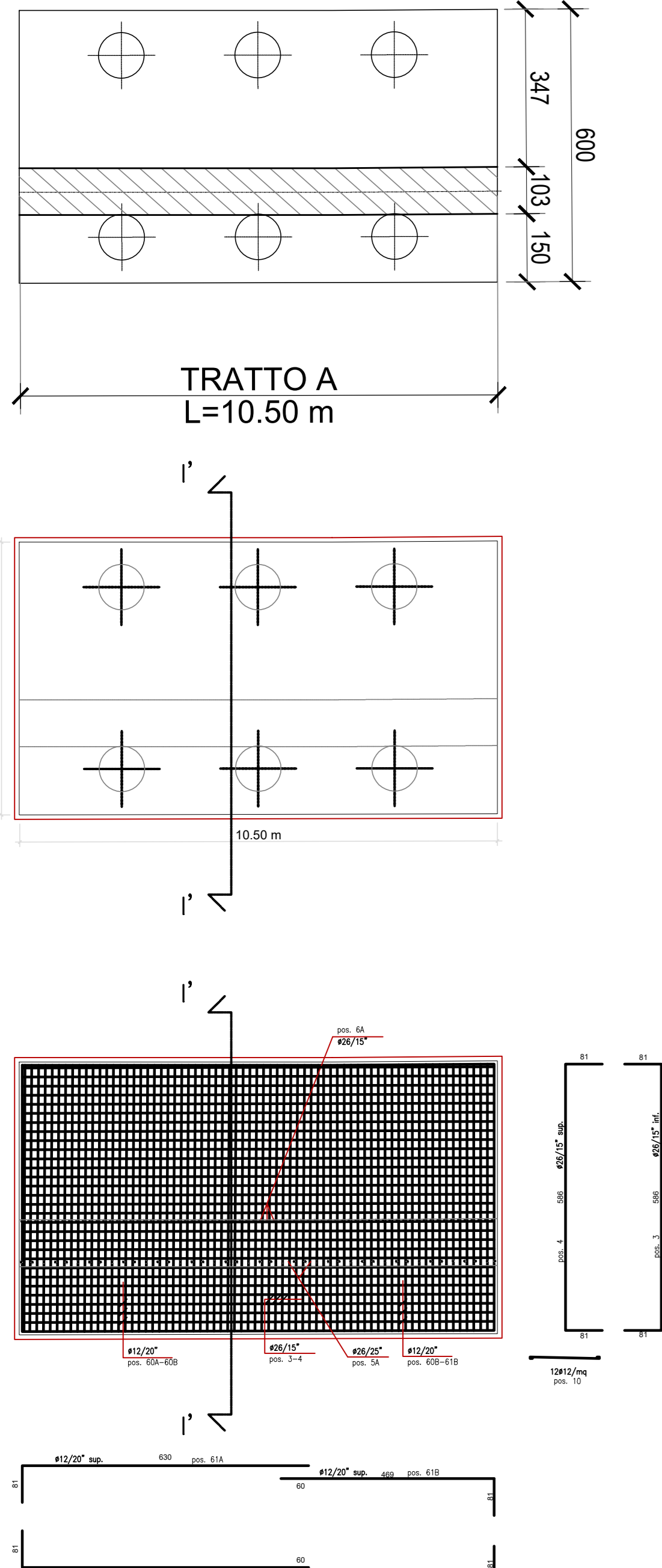
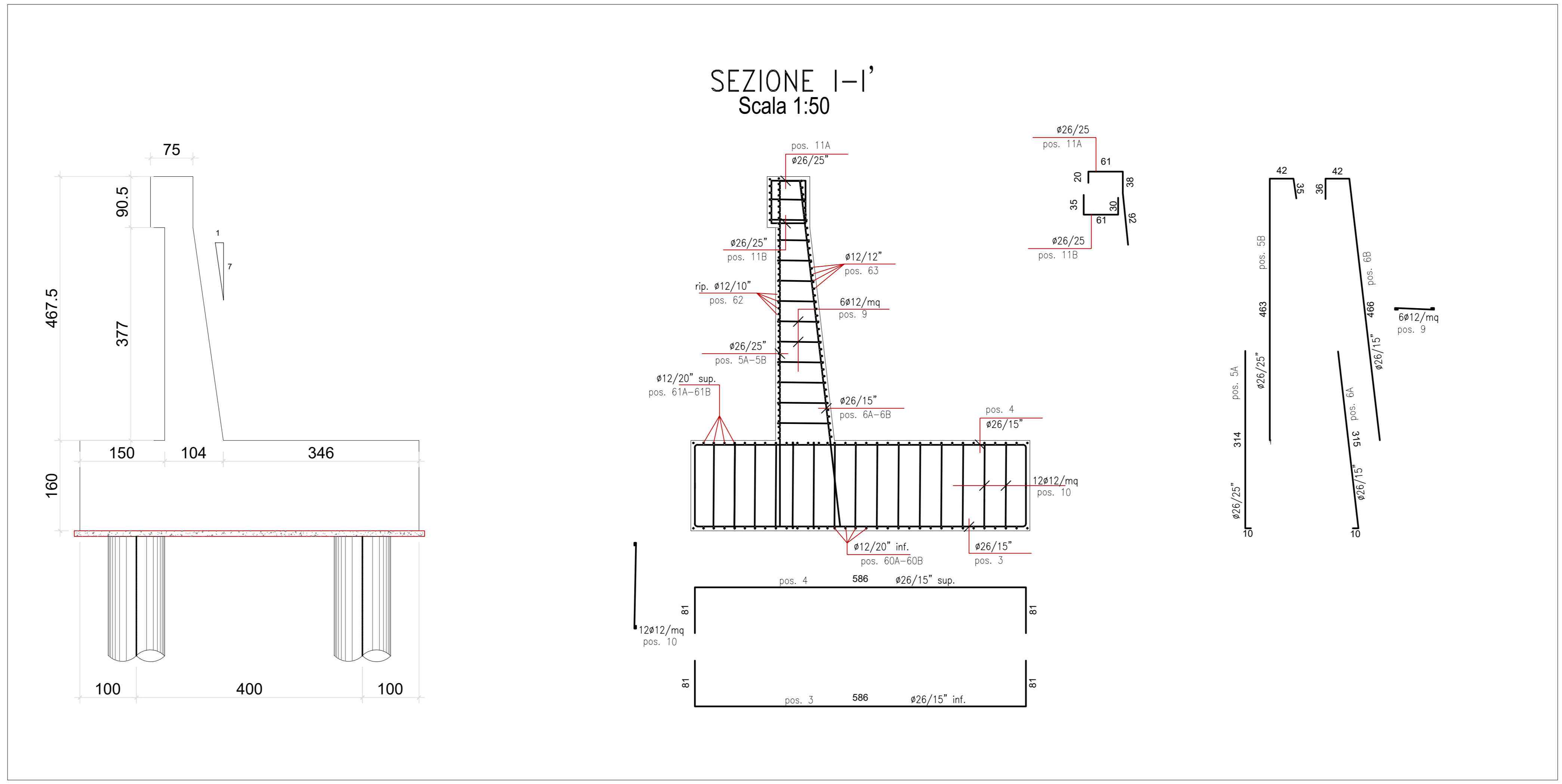


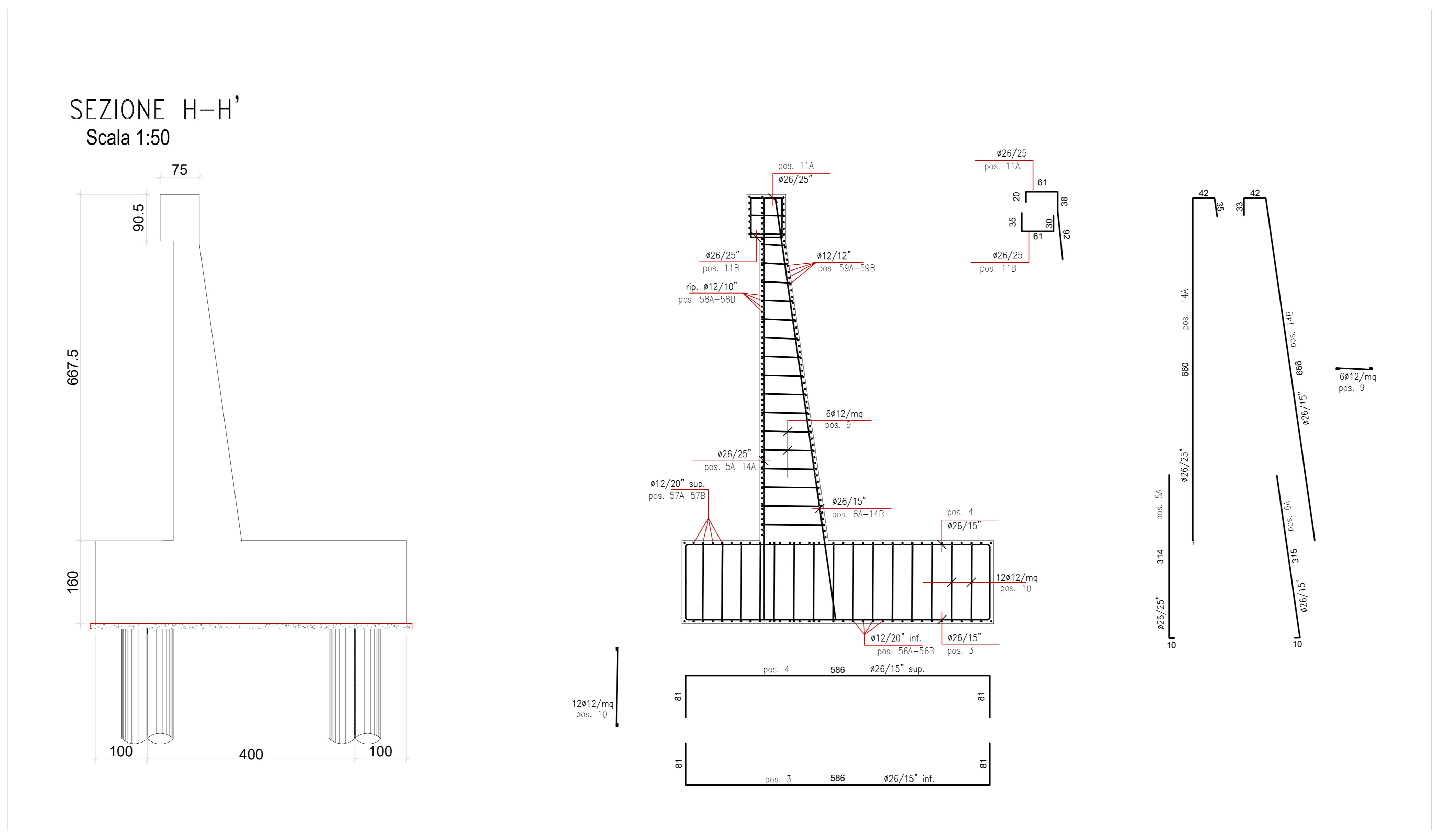
TRATTO A - L=10.50 m
Scala 1:100



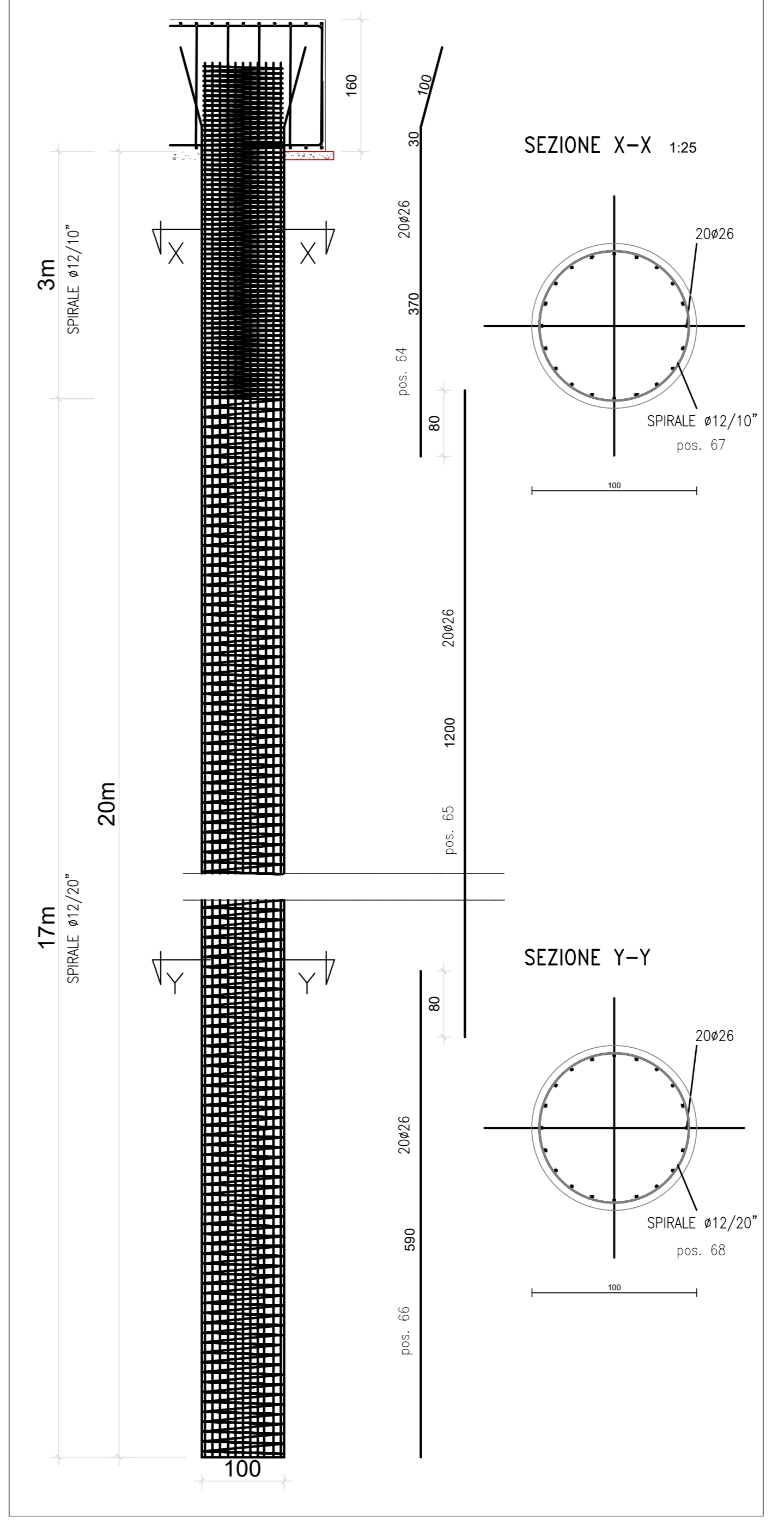
ARMATURA MURO SUPERIORE
da pk 7+490.08 a pk 7+500.48



ARMATURA MURO SUPERIORE
da pk 7+500.58 a pk 7+512.49



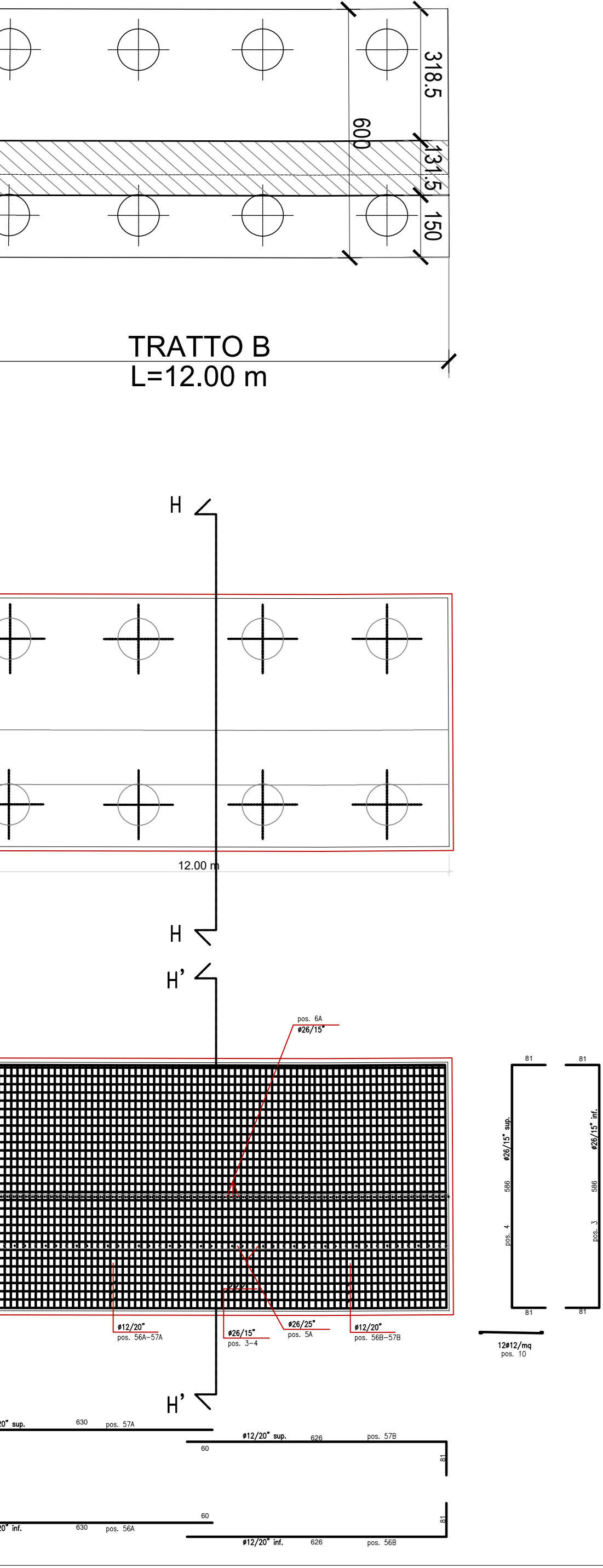
ARMATURA PALO
Scala 1:50



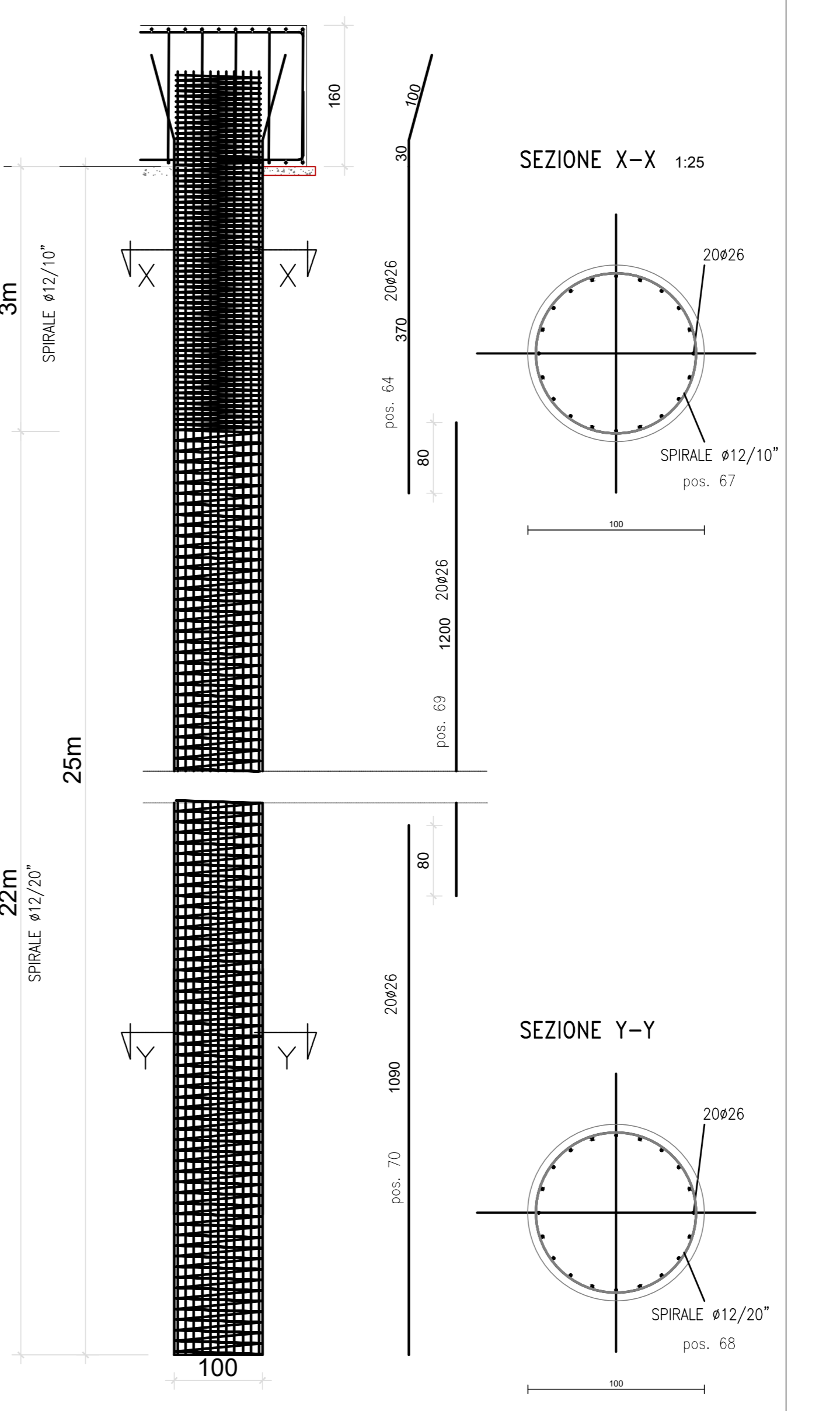
Pos.	q (m)	Forma (cm)	Lungh. (cm)	Q.ta	Peso (kg)	Note
00A	ϕ12		711	31	195.50	inferiore
00B	ϕ12		500	31	151.23	inferiore
01A	ϕ12		711	31	195.50	superiore
01B	ϕ12		500	31	151.23	superiore
3	ϕ26		748	71	2212.48	inferiore
4	ϕ26		748	71	2212.48	superiore
5A	ϕ26		324	43	580.41	verticale
6A	ϕ26		325	71	981.30	verticale
10	ϕ12		168	66	68.41	spille
Totale Acciao Fondazione						6749.55
58	ϕ26		540	43	987.35	verticale
68	ϕ26		544	71	1609.08	verticale
9	ϕ12		85	35	26.39	spille
11A	ϕ26		211	43	377.98	staffe
11B	ϕ26		128	43	225.71	staffe
62	ϕ12		1200	54	574.78	laterali
63	ϕ12		1200	39	416.12	laterali
Totale Acciao Muro						4196.40
64	ϕ26		500	120	2499.60	armatura pali
65	ϕ26		1200	120	5899.04	armatura pali
66	ϕ26		590	120	2149.63	armatura pali
67	ϕ12		11311	8	601.98	spirale pali
68	ϕ12		24081	8	1281.60	spirale pali
Totale Acciao Pali						13331.74

PALI E PARATIE	
MALTA CEMENTIZIA	C32/40
- Classe di resistenza	XA2
- Classe di esposizione	S4
- Copriferro	60 mm
ACCIAIO PER ARMATURA B450C	
- Tensione caratteristica di snervamento	f _{yk} = 355 MPa
- Tensione caratteristica di calcolo	R _k = 540 MPa
- Modulo elastico	E _s = 210000 MPa
FONDAZIONI E MURI IN ELEVAZIONE	
MALTA CEMENTIZIA	C32/40
- Classe di resistenza	XA2
- Classe di esposizione	S4
- Copriferro	40 mm
ACCIAIO ARMATURA B450C	
- Tensione caratteristica	f _{yk} = 450 MPa
- Tensione di snervamento di calcolo	f _{yd} = 391.30 MPa
- Modulo elastico	E _s = 210000 MPa
MAGRONE	
MALTA CEMENTIZIA	C12/15
- Classe di resistenza	

TRATTO B - L=12.00 m
Scala 1:100



ARMATURA PALO
Scala 1:50



Sanas
GRUPPO FS ITALIANE
Direzione Progettazione e Realizzazione Lavori

ITINERARIO RAGUSA-CATANIA
Collegamento viario compreso tra lo Svincolo della S.S. 514 "di Chiaramonte" con la S.S. 115 e lo Svincolo della S.S. 194 "Ragusana"
LOTTO 1 - Dallo svincolo n. 1 sulla S.S. 115 (compreso) allo svincolo n. 3 sulla S.P. 5 (escluso)

PROGETTO ESECUTIVO COD. **PA895**

PROGETTAZIONE: ATI SINTAGMA - GP INGEGNERIA - COOPROGETTI - GDG - ICARIA - OMNISERVICE

PROGETTISTA RESPONSABILE DELL'INTEGRAZIONE DELLE PRESTAZIONI: **SINTAGMA**
SPECIFICAZIONE: **ING. MARIO GRANERI**
ORDINE DEGLI INGEGNERI DELLA PROV. DI PERUGIA N° 4351

IL GEOLOGO:
Doct. Geol. Marco Leonardi
Ordine dei Geologi della Regione Lazio n° 2541

IL COORDINATORE PER LA SICUREZZA IN FASI DI PROGETTAZIONE:
Doct. Ing. Ambrogio Signorelli
Ordine degli Ingegneri della Provincia di Roma n° 435111

VISTO IL RESPONSABILE DEL PROCEDIMENTO
Doct. Ing. Luigi Mupo

IL RESPONSABILE DEL PROGETTO:
Doct. Ing. P. Agnello

GEOTECNICA
Interventi di stabilizzazione - Versante in SX dal km 7+490 al km 7+657
Tavola 8 di 14

CODICE PROGETTO	NOI. FILE	REVISIONE	SCALA:
PROGETTO	01/2022/02/2024		
PROGETTO	01/2022/02/2024		varie
D			
C			
B	Revisione a seguito di Rapporto di Verifica	Novembre 2021	A. Spavoni / A. Graneri
A	Emissione a seguito istruttoria ANAS	Settembre 2021	A. Spavoni / A. Graneri
REV.	DESCRIZIONE	DATA	REDATTO VERIFICATO APPROVATO