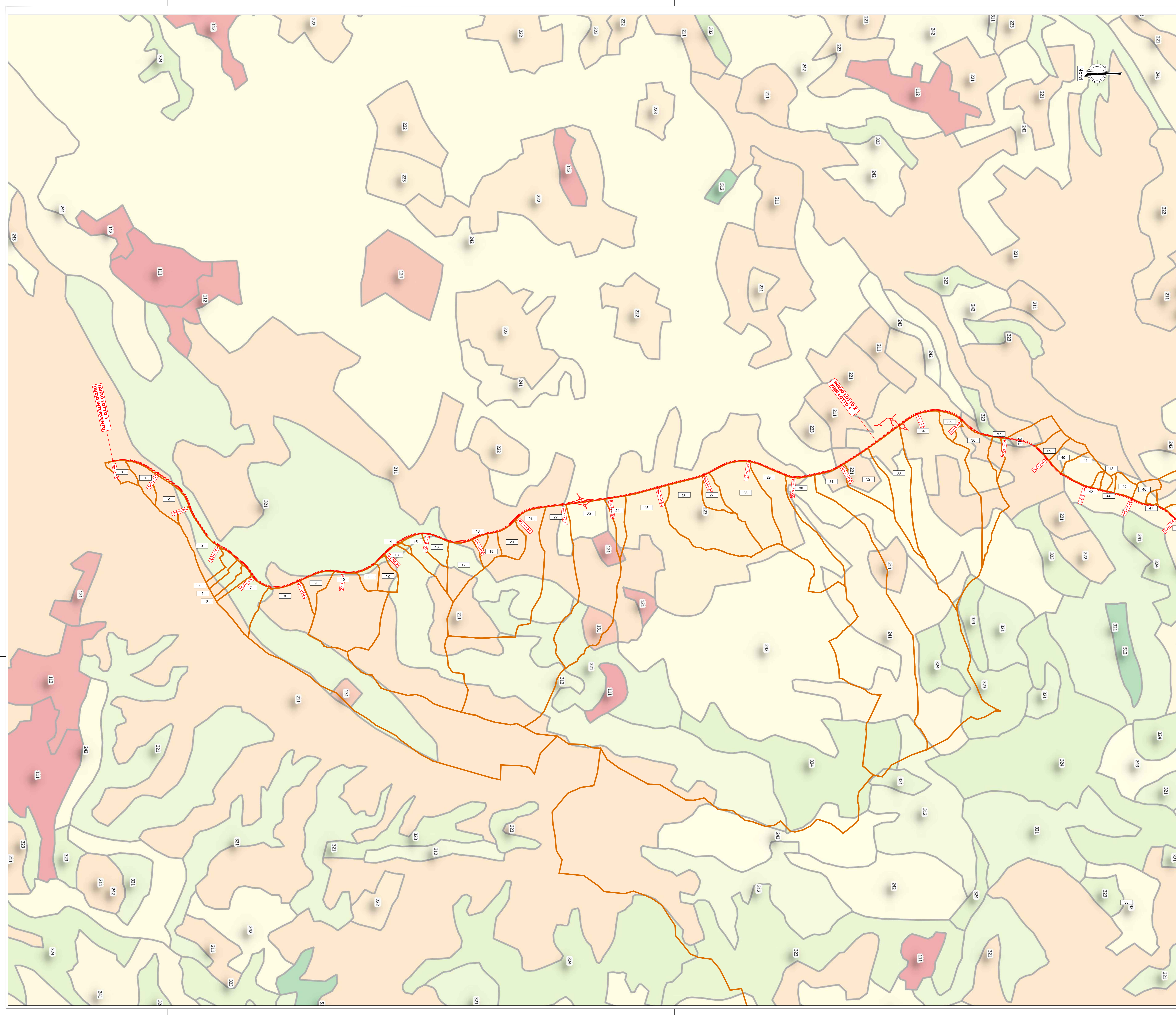


LEGENDA CLASSIFICAZIONE SUOLO CORINNE LAND COVER

- 111 TESSUTO URBANO CONTINUATIVO
- 112 TESSUTO URBANO DISCONTINUO
- 121 UNITA' INDUSTRIALI E COMMERCIALI
- 124 AEROPORTI
- 131 LUOGHI DI ESTRAZIONI DI MINERALI
- 211 SEMINATIVI NON IRRIGATI
- 221 VIGNETI
- 222 FRUTTETI E FRUTTI MINORI
- 223 OLIVETI
- 241 COLTURE ANNUALI ASSOCIATE A COLTURE PERMANENTI
- 242 COLTIVAZIONI COMPLESSE
- 243 SUOLI PRINCIPALMENTE OCCUPATI DALL'AGRICOLTURA
- 311 FORESTE A LATIFOGIE
- 312 FORESTE A CONIFERE
- 313 FORESTE MISTE
- 321 PRATERIA NATURALE
- 323 VEGETAZIONE SCLEROFILA
- 324 TRANSAZIONE SUOLO BOSCOSCO/ARBUSTI
- 332 ROCCIA NUDA
- 512 CORPI D'ACQUA

LEGENDA

- RETICOLO IDROGRAFICO
- CONTORNO BACINO IDROGRAFICO
- VIABILITÀ DI PROGETTO
- CHILOMETRICA ASSE DI PROGETTO
- XYZ IDENTIFICATIVO CORPO IDRICO



Direzione Progettazione e Realizzazione Lavori

ITINERARIO RAGUSA-CATANIA

Collegamento viario compreso tra lo Svincolo della S.S. 514 "di Chiaramonte" con la S.S. 115 e lo Svincolo della S.S. 194 "Ragusana"

LOTTO 1 - Dallo svincolo n. 1 sulla S.S. 115 (compreso) allo svincolo n. 3 sulla S.P. 5 (escluso)

COD. PA895

PROGETTO ESECUTIVO

PROGETTAZIONE: ATI SINTAGMA - GP INGEGNERIA - COOPROGETTI-GDG- ICARIA - OMNISERVICE

<p style="font-size: x-small;">PROGETTISTA RESPONSABILE DELL'INTEGRAZIONE DELLE PRESTAZIONI SPECIFICATIVE:</p> <p style="font-size: x-small;">Dot. Ing. Mando Granieri Ordine degli Ingegneri della Prov. di Perugia n° 4351</p>	<p style="font-size: x-small;">GRUPPO DI PROGETTAZIONE:</p> <p style="font-size: x-small;">Sintagma</p> <p style="font-size: x-small;">Dot. Ing. M. Granieri Dot. Ing. M. Granieri Dot. Ing. M. Granieri Dot. Ing. M. Granieri Dot. Ing. M. Granieri Dot. Ing. M. Granieri Dot. Ing. M. Granieri Dot. Ing. M. Granieri Dot. Ing. M. Granieri</p>
--	---

IL GEOLOGO:
Dot. Geol. Marco Leonardi
Ordine dei Geologi della Regione Lazio n° 2541

IL COORDINATORE PER LA SICUREZZA IN FASI DI PROGETTAZIONE:
Dot. Ing. Ambrogio Signorini
Ordine degli Ingegneri della Provincia di Roma n° 435111

VISTO IL RESPONSABILE DEL PROCEDIMENTO:
Dot. Ing. Luigi Mupo

IL RESPONSABILE DI PROGETTO:
Dot. Ing. Mando Granieri
74035

IDROLOGIA E IDRAULICA

Corografia Corine Land Cover bacini

CODICE PROGETTO	NOME FILE	REVISIONE	SCALA:
LQ408ZE2101	ITD\6648067100P	B	1:25000
CODICE ELAB. T01D001DRCT05			
D			
C			
A	REVISIONE A SEGUITO RAPPORTO DI VERIFICA	MEMORIE 2021	A. Signorini G. Gobbi M. Granieri
B	EMISSIONE	04/06/2021	A. Signorini G. Gobbi M. Granieri
REV.	DESCRIZIONE	DATA	REDATTO VERIFICATO APPROVATO