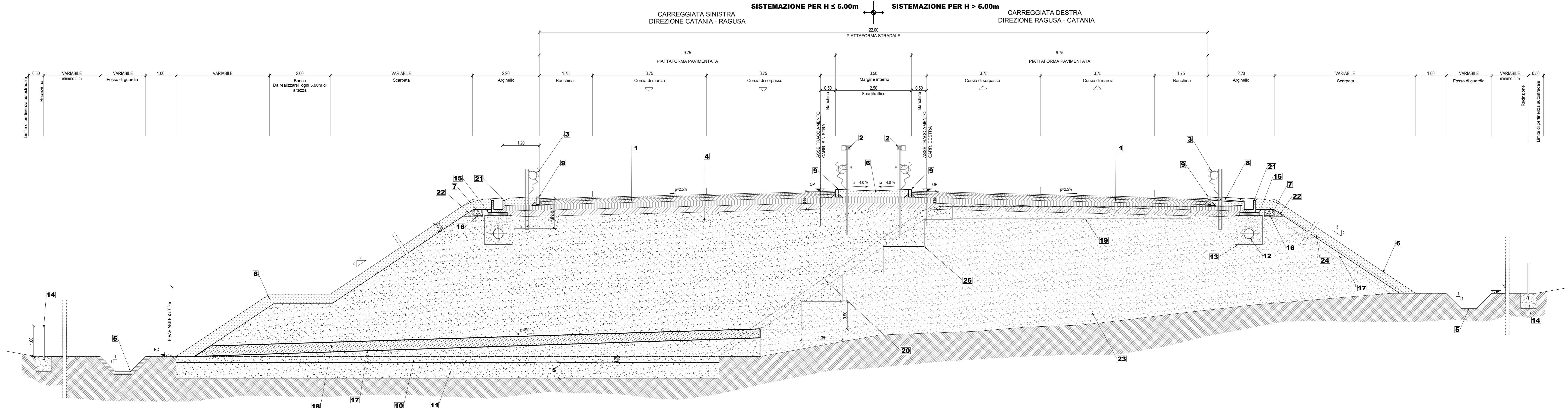
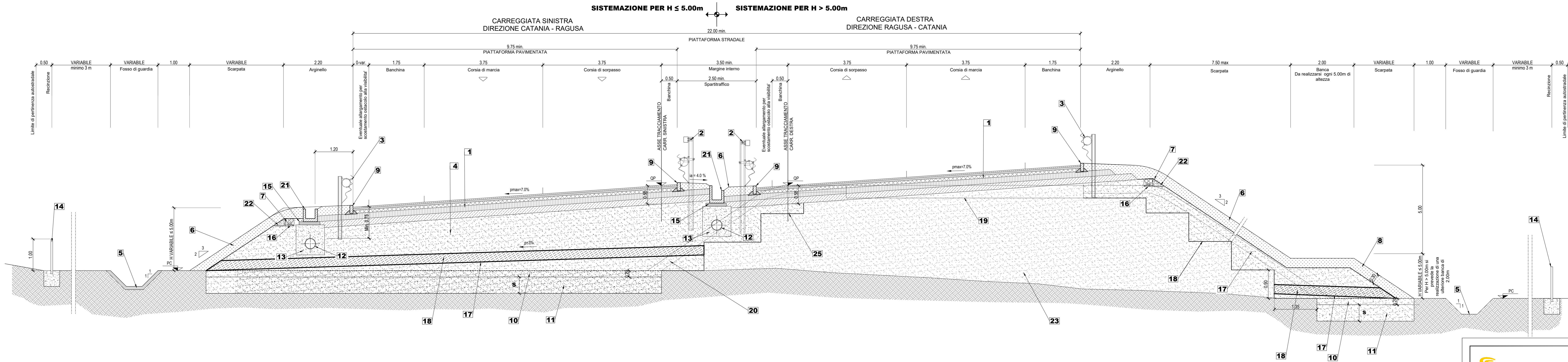


**SEZIONE CATEGORIA B D.M. 05/11/2001 - TIPOLOGICO IN RILEVATO
ADEGUAMENTO SIMMETRICO IN RETTIFILLO**
Scala 1:50



**SEZIONE CATEGORIA B D.M. 05/11/2001 - TIPOLOGICO IN RILEVATO
ADEGUAMENTO SIMMETRICO IN CURVA**
Scala 1:50



LEGENDA SEZIONE IN RILEVATO

- 1 Sovrastruttura stradale
- 2 Barriera di sicurezza in acciaio TIPO ANAS, conforme al DM 223/92 e s.m.i di classe H3 B.L. Wm s W5 VIm s V17; VIm s V16 in presenza di pila in spartitraffico
- 3 Barriera di sicurezza in acciaio, TIPO ANAS conforme al DM 223/92 e s.m.i di classe H2/H3 B.L. Wm s W5 VIm s V17
- 4 Rilevato costituito da materiali idonei provenienti dagli scavi del lotto o da cava [Vedi bilancio materiale]
- 5 Fosso di guardia eventualmente rivestito [Vedi elaborati idraulici specifici]
- 6 Terreno vegetale proveniente dagli scavi del lotto
- 7 Tubo Ø 50mm e 2 Ø 110mm per Smart Road [Vedi elaborati opere civili impianti]
- 8 Embrice in cls prefabbricato
- 9 Cordolo prefabbricato vibrato dim 15x25
- 10 Preparazione del piano di posa del rilevato - integrazione con materiale proveniente dagli scavi del lotto o da cava (spessore 20 cm)
- 11 Eventuale scavo di bonifica - integrazione con materiale proveniente dagli scavi del lotto o da cava [Vedi tabella 1]
- 12 Collettore smaltimento acque meteoriche da realizzarsi previo scavo a sezione obbligata [Vedi elaborati idraulici specifici]
- 13 Rinfianco e calottamento in materiale arido ben costipato [Vedi elaborati idraulici specifici]
- 14 Recinzione autostradale
- 15 Allettamento in calcestruzzo magro
- 16 Allettamento in sabbia
- 17 Geotessile anticontaminante tipo b (resistenza a trazione long. e trasv. ≥ 6.0 kn/m)
- 18 Materiali aridi con funzione anticapillare o filtro
- 19 Sovrastruttura stradale esistente
- 20 Rimozione dello strato di terreno vegetale esistente
- 21 Canale rettangolare in cls
- 22 Rinfianco il calcestruzzo magro
- 23 Corpo stradale esistente
- 24 Inerbimento scarpata esistente, eventualmente da riqualificare
- 25 Gradonatura profonda della scarpata esistente con scavo di sbancamento per ammassamento nuovi rilevati

NOTA:
Per i riferimenti alle tabelle si vedano le specifiche tavole dei vari lotti.



Direzione Progettazione e Realizzazione Lavori

ITINERARIO RAGUSA-CATANIA
Collegamento viario compreso tra lo Svincolo della S.S. 514 "di Chiaramonte" con la S.S. 115 e lo Svincolo della S.S. 194 "Ragusana"
LOTTO 1 - Dallo svincolo n. 1 sulla S.S. 115 (compreso) allo svincolo n. 3 sulla S.P. 5 (escluso)

COD. **PA895**

PROGETTO ESECUTIVO

PROGETTAZIONE: ATI SINTAGMA - GP INGEGNERIA - COOPROGETTI - GDG - ICARIA - OMNISERVICE

GRUPPO DI PROGETTAZIONE: SINTAGMA		GRUPPO DI PROGETTAZIONE: COOPROGETTI	
Dott. Ing. Mando Granieri Ordine degli Ingegneri della Prov. di Perugia n° 4351	Dott. Ing. Mando Granieri Dott. Ing. Mando Granieri Dott. Ing. Mando Granieri Dott. Ing. Mando Granieri	Dott. Ing. Mando Granieri Dott. Ing. Mando Granieri Dott. Ing. Mando Granieri Dott. Ing. Mando Granieri	Dott. Ing. Mando Granieri Dott. Ing. Mando Granieri Dott. Ing. Mando Granieri Dott. Ing. Mando Granieri

IL GEOLOGO:
Dott. Geol. Marco Leonardi
Ordine dei Geologi della Regione Lazio n° 2541

IL COORDINATORE PER LA SICUREZZA IN FASI DI PROGETTAZIONE:
Dott. Ing. Ambrogio Signorini
Ordine degli Ingegneri della Provincia di Roma n° 435111

VISTO IL RESPONSABILE DEL PROCEDIMENTO:
Dott. Ing. Luigi Mupo

**PROGETTO INFRASTRUTTURA
PARTE GENERALE
Sezioni tipo asse principale - rilevato in allargamento**

CODICE PROGETTO	NOME FILE	REVISIONE	SCALA:
LQ0408ZE2101	7DP15301RAG1024	A	1:50

D			
C			
B			
A	EMISSIONE	04/09/2021	A. Signorini C. Gubaczi N. D'Avanti
REV.	DESCRIZIONE	DATA	REDATTO VERIFICATO APPROVATO