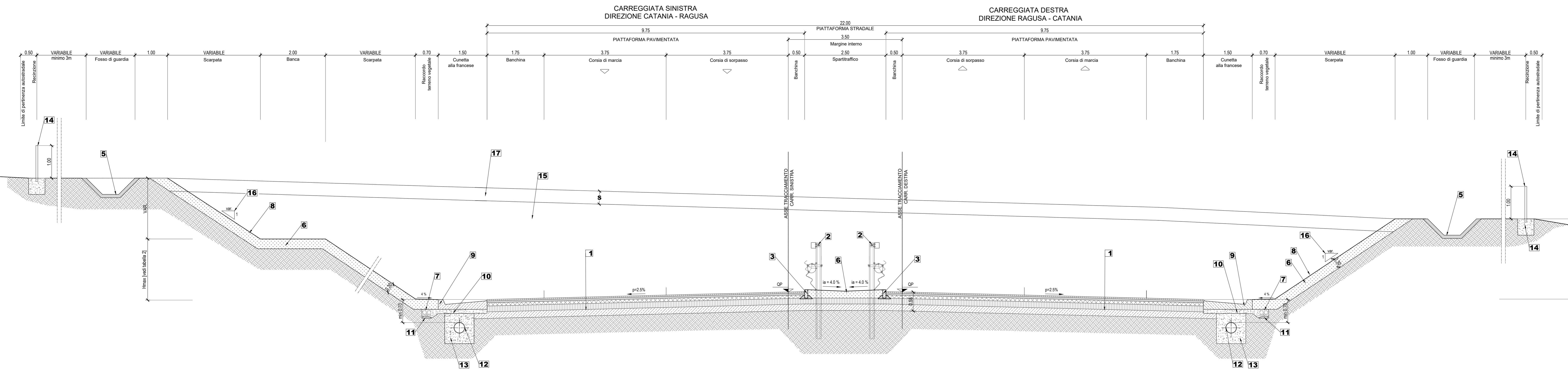
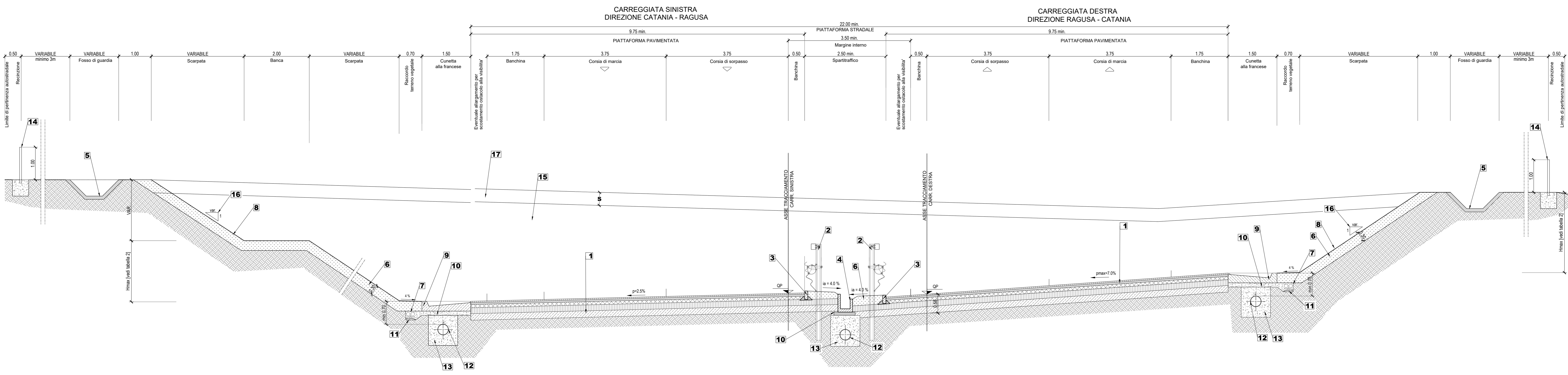


**SEZIONE CATEGORIA B D.M. 05/11/2001 - TIPOLOGICO IN TRINCEA  
NUOVA REALIZZAZIONE IN RETTIFILLO**  
Scala 1:50



**SEZIONE CATEGORIA B D.M. 05/11/2001 - TIPOLOGICO IN TRINCEA  
NUOVA REALIZZAZIONE IN RETTIFILLO**  
Scala 1:50



LEGENDA	
1	Sovrastuttura stradale
2	Barriera di sicurezza in acciaio TIPO ANAS, conforme al DM 223/92 e s.m.i di classe H3 B.L. Wm = W5 Vm = V17
3	Cordolo prefabbricato vibrato dim 15x25
4	Canale rettangolare in cls
5	Fosso di guardia eventualmente rivestito [Vedi elaborati idraulici specifici]
6	Terreno vegetale proveniente dagli scavi del lotto
7	Tributo 3 Ø 50mm e 2 Ø 110mm per Smart Road [Vedi elaborati opere civili impianti]
8	Idrosmina eseguita con attrezzatura a pressione
9	Cunetta in calcestruzzo per smaltimento acque di piattaforma [Vedi elaborati idraulici specifici]
10	Allettamento in calcestruzzo magro
11	Allettamento in sabbia
12	Collettori smaltimento acque meteoriche da realizzarsi previo scavo a sezione obbligata [Vedi elaborati idraulici specifici]
13	Riciczione autostradale
14	Rifianco e calottamento in materiale arido ben costipato [Vedi elaborati idraulici specifici]
15	Scavo in trincea da eseguirsi secondo tabella 2
16	Spertenza del paramento associato alle specifiche della tabella 2
17	Asportazione terreno vegetale, tramite scavo di sbancamento - S: spessore complessivo di terreno vegetale [Vedi tabella 3]

**NOTA:**  
Per i riferimenti alle tabelle si vedano le specifiche tavole dei vari lotti.

**Sanas**  
GRUPPO FS ITALIANE

*Direzione Progettazione e Realizzazione Lavori*

**ITINERARIO RAGUSA-CATANIA**  
Collegamento viario compreso tra lo Svincolo della S.S. 514 "di Chiaramonte" con la S.S. 115 e lo Svincolo della S.S. 194 "Ragusana"  
LOTTO 1 - Dallo svincolo n. 1 sulla S.S. 115 (compreso) allo svincolo n. 3 sulla S.P. 5 (escluso)

COD. **PA895**

**PROGETTO ESECUTIVO**

PROGETTAZIONE: ATI SINTAGMA - GP INGEGNERIA - COOPROGETTI - GDG - ICARIA - OMNISERVICE

---

**PROGETTO INFRASTRUTTURA**  
**PARTE GENERALE**  
Sezioni tipo asse principale - trincea di nuova costruzione

CODICE PROGETTO	NOVE FILE	REVISIONE	SCALA:
PROGETTO LQ408ZE2101	PROGETTO ZP15301RAC10L4	A	1:50
D			
C			
B			
A	EMISSIONE	04/09/2021	A. Sporelli
REV.	DESCRIZIONE	DATA	REDAITTO VERIFICATO APPROVATO