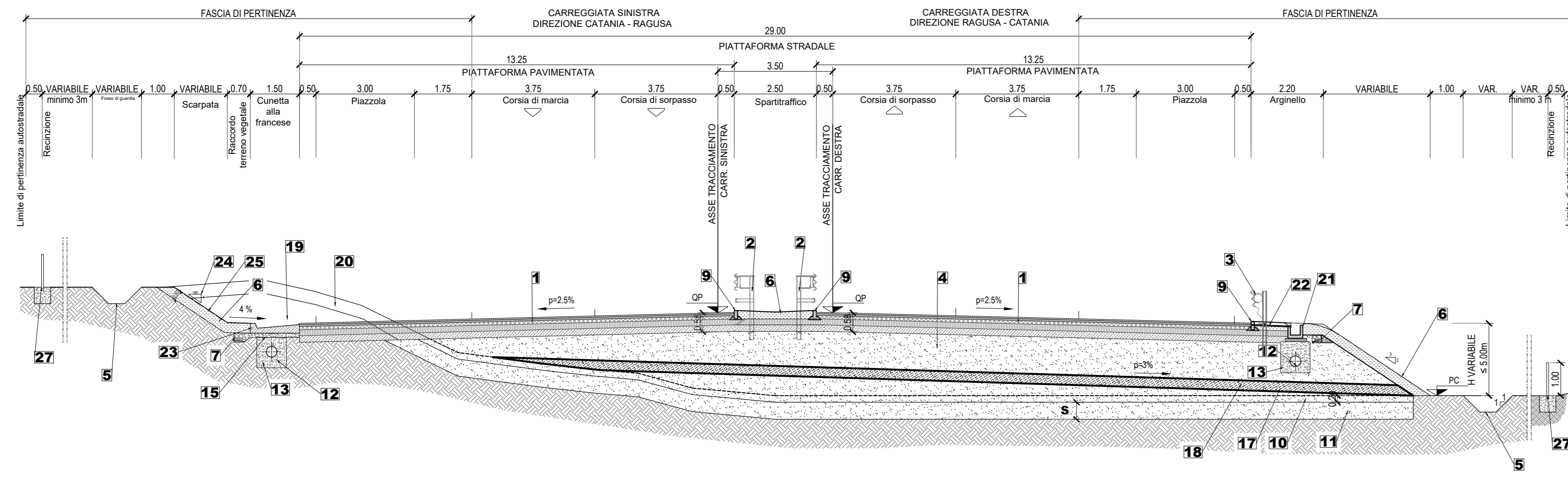
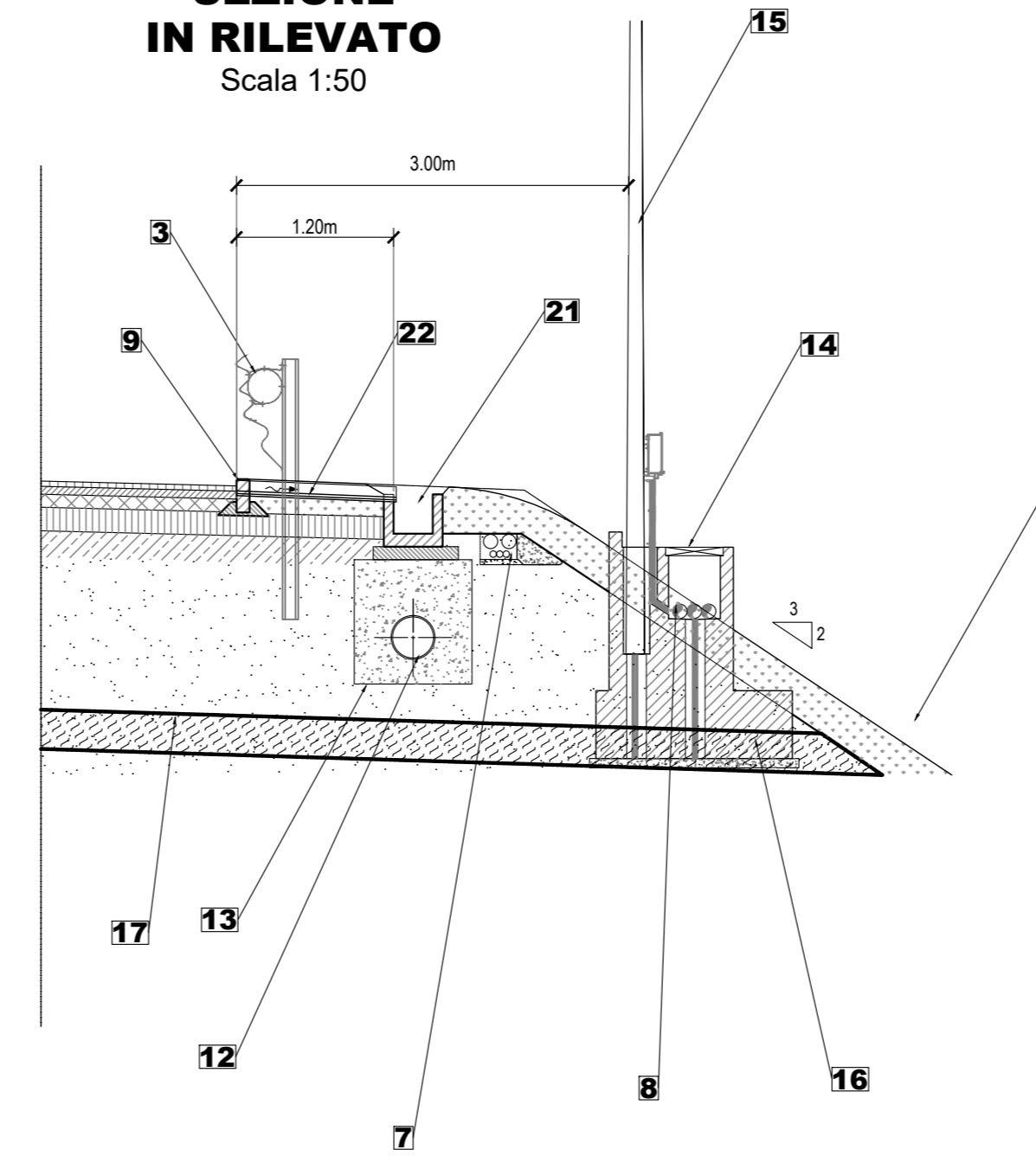


**CATEGORIA B D.M. 05/11/2001 - TIPOLOGICO
CON ALLARGAMENTO PER PIAZZOLA - SEZIONE A-A**
Scala 1:100

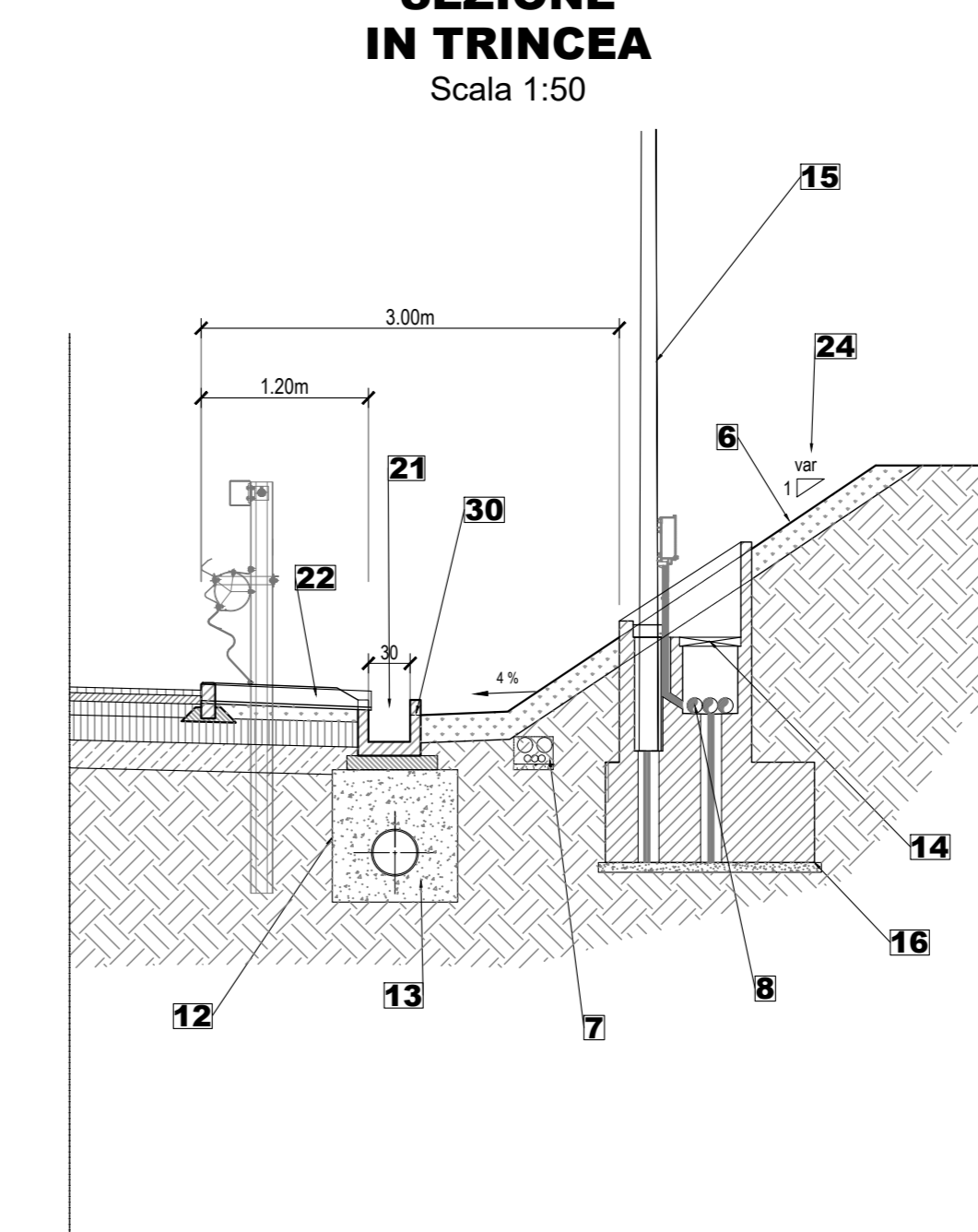


SISTEMAZIONE PALO DI ILLUMINAZIONE

SEZIONE IN RILEVATO
Scala 1:50

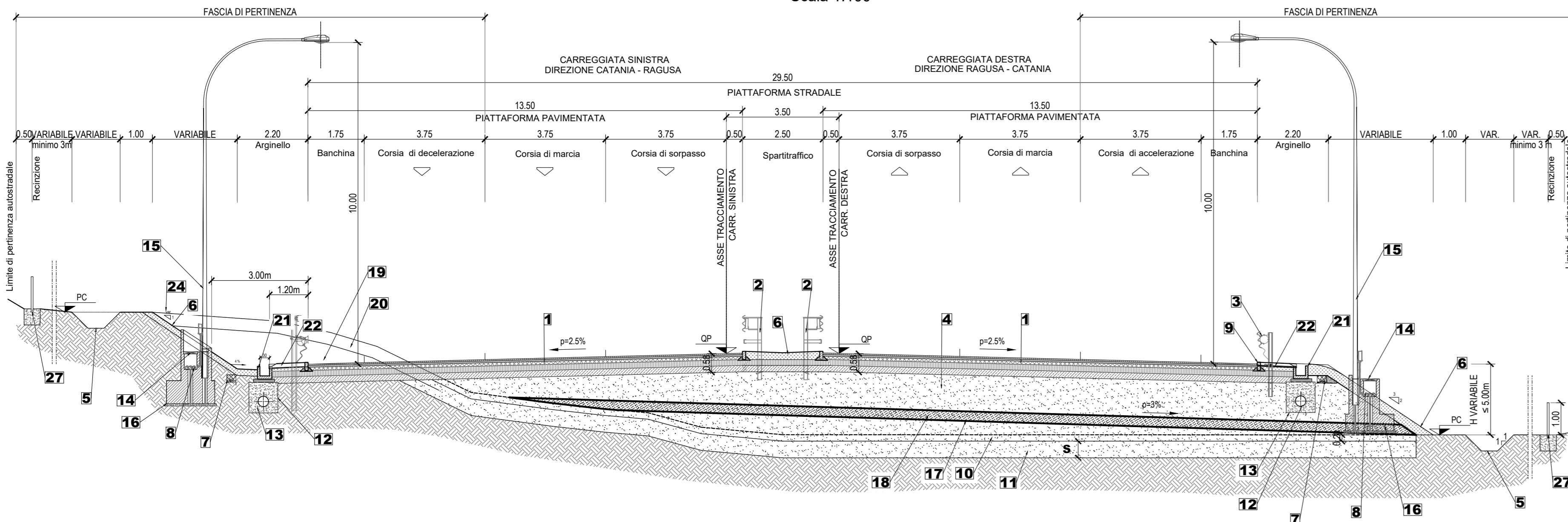


SEZIONE IN TRINCEA
Scala 1:50

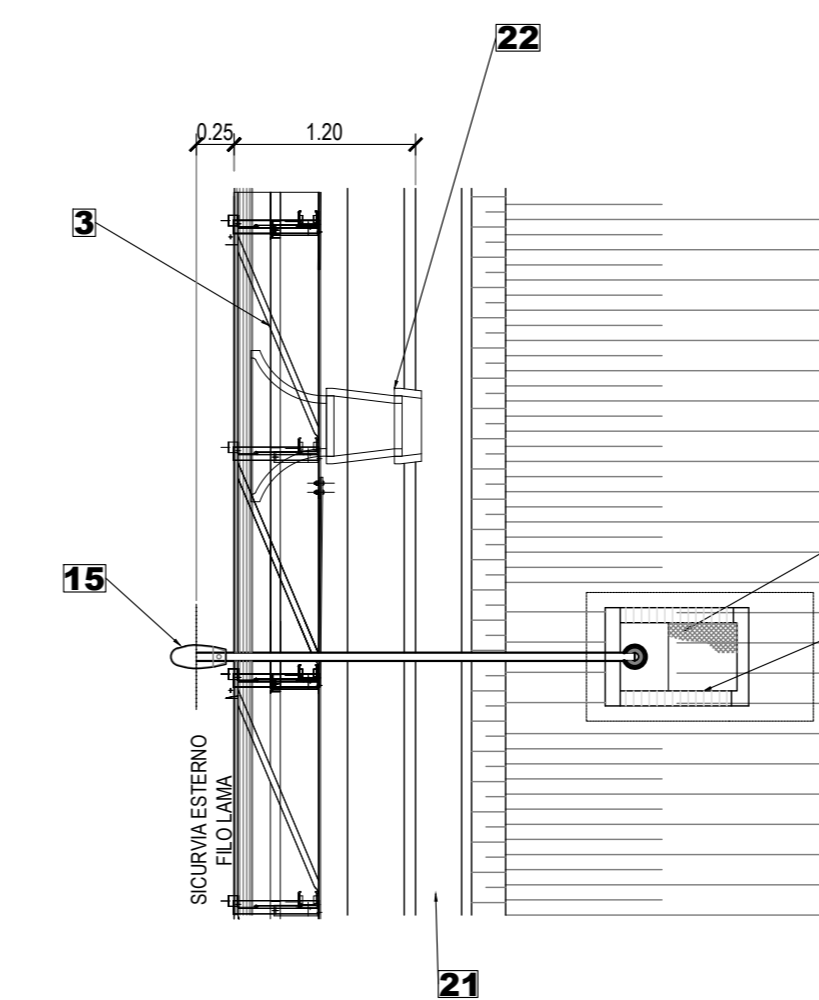


- LEGENDA SEZIONE IN RILEVATO**
- Sovrastuttura stradale
 - Barriera di sicurezza in acciaio TIPO ANAS, conforme al DM 223/02 e s.m.i di classe H3 B.L. Wm < W5 Vm < V17. Vm < V16 in presenza di pla in spartitraffico
 - Barriera di sicurezza in acciaio, TIPO ANAS conforme al DM 223/02 e s.m.i di classe H2/H3 B.L. Wm < W5 Vm < V17
 - Rilevato costituito da materiali idonei provenienti dagli scavi del lotto o da cava [Vedi bilancio materie]
 - Fosso di guardia eventualmente rivestito [Vedi elaborati idraulici specifici]
 - Terreno vegetale proveniente dagli scavi del lotto
 - Tritubo 3 Ø 50mm e 2 Ø 110mm per Smart Road [Vedi elaborati opere civili impianti]
 - Cavidotti Ø 110mm per alimentazione impianti-ove presenti [Vedi elaborati opere civili impianti]
 - Cordolo prefabbricato vibrato dim 15x25
 - Preparazione del piano di posa del rilevato - integrazione con materiale proveniente dagli scavi del lotto o da cava (spessore 20 cm)
 - Eventuale scavo di bonifica - integrazione con materiale proveniente dagli scavi del lotto o da cava [Vedi tabella 1]
 - Collettore smaltimento acque meteoriche da realizzarsi previo scavo a sezione obbligata [Vedi elaborati idraulici specifici]
 - Rinfilano e calottamento in materiale arido ben costipato [Vedi elaborati idraulici specifici]
 - Chiusino per pozzetto transito cavi e dispersione di terra
 - Palo di illuminazione
 - Plinto in calcestruzzo
 - Geotessile anticontaminante tipo b (resistenza a trazione long. e trasv. >= 6.0 kn/m)
 - Materiali aridi con funzione anticappillare o filtro
 - Scavo in trincea da eseguirsi secondo tabella 2
 - Asportazione terreno vegetale, tramite scavo di sbancamento - S: spessore complessivo di terreno vegetale [Vedi tabella 1]
 - Canale rettangolare in cls
 - Embrice in cls prefabbricato
 - Cunetta in calcestruzzo per smaltimento acque di piattaforma [Vedi elaborati idraulici specifici]
 - Pendenza del paramento associato alle specifiche della tabella 2
 - Idrosemina eseguita con attrezzatura a pressione
 - Racchiusione autostradale
 - Struttura portale con tubolari in acciaio zincato a caldo
 - Scala alla marinaia
 - Asola 20x15 cm ogni 2 m

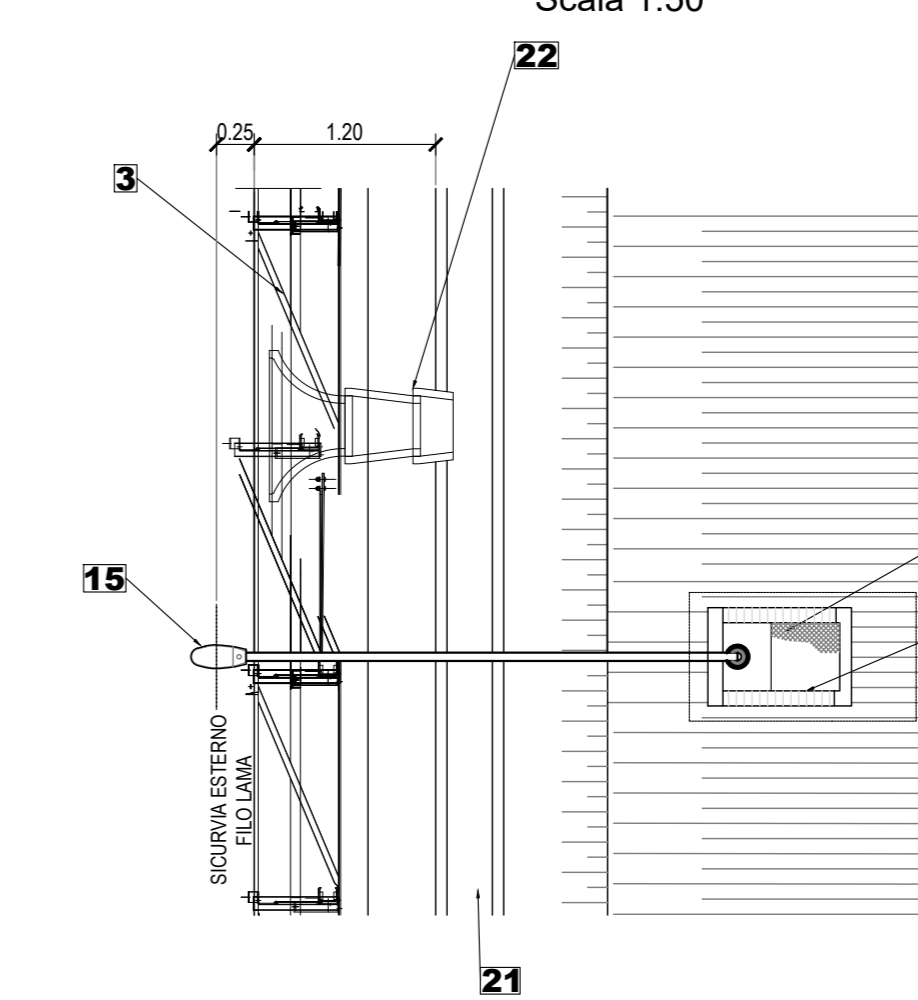
**CATEGORIA B D.M. 05/11/2001 - TIPOLOGICO
CON CORSIE DI ACCELERAZIONE E DECELERAZIONE - SEZIONE B-B**
Scala 1:100



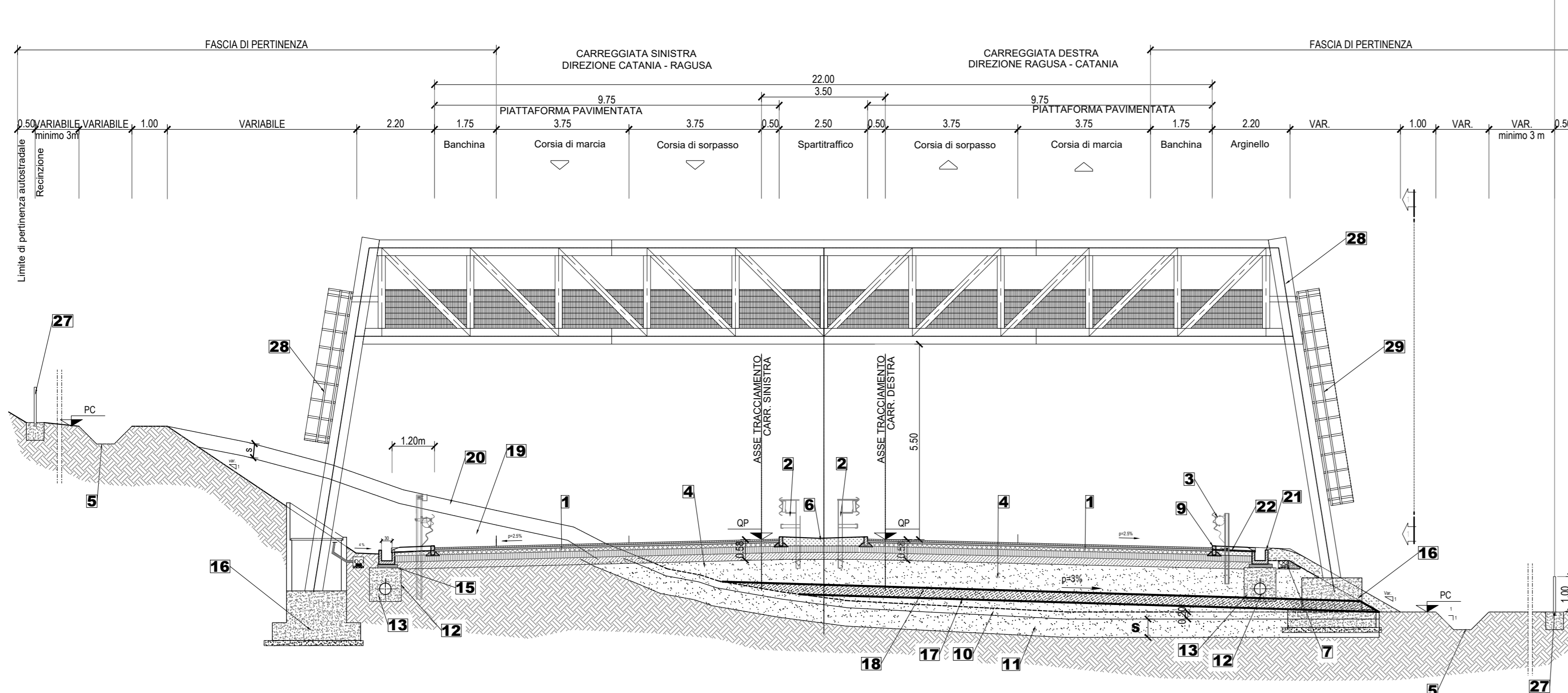
PIANTA IN RILEVATO
Scala 1:50



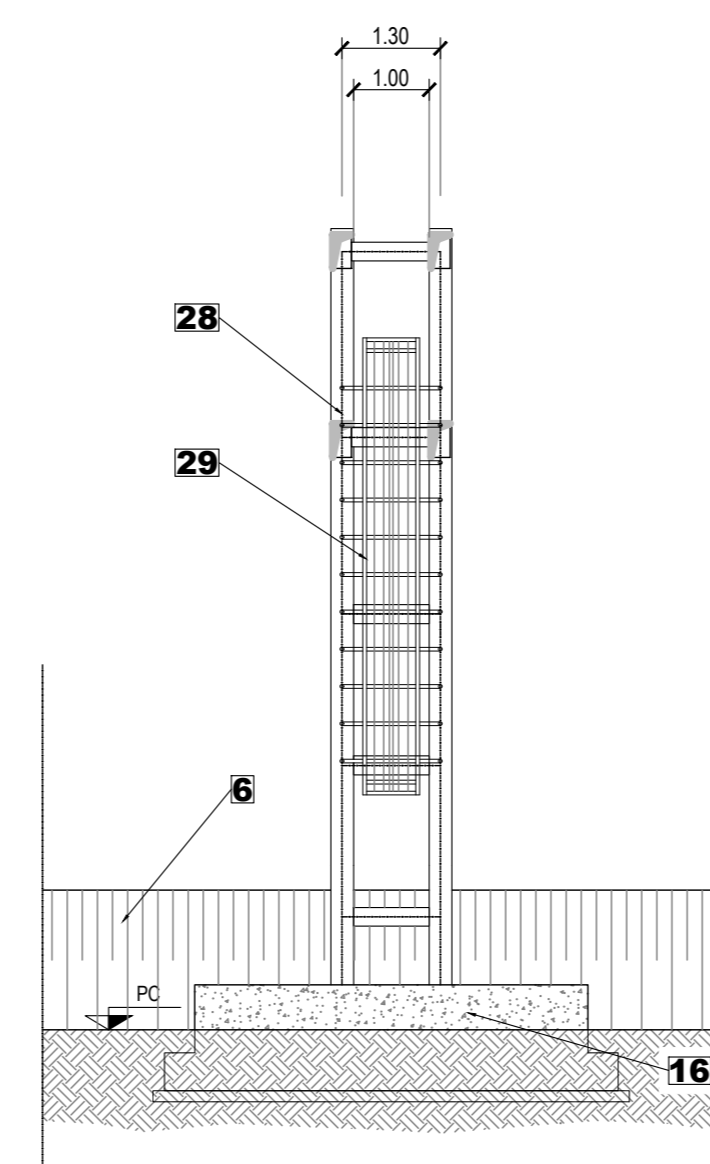
PIANTA IN TRINCEA
Scala 1:50



**CATEGORIA B D.M. 05/11/2001 - TIPOLOGICO
CON PORTALE DI ESAZIONE/SEGNALETICA**
Scala 1:100



Vista 1-1
Scala 1:100



Sanas
GRUPPO FS ITALIANE
Direzione Progettazione e Realizzazione Lavori

ITINERARIO RAGUSA-CATANIA
Collegamento viario compreso tra lo Svincolo della S.S. 514 "di Chiaramonte" con la S.S. 115 e lo Svincolo della S.S. 194 "Ragusana"
LOTTO 1 - Dallo svincolo n. 1 sulla S.S. 115 (compreso) allo svincolo n. 3 sulla S.P. 5 (escluso)

PROGETTO ESECUTIVO COD. PA895

PROGETTAZIONE: ATI SINTAGMA - GP INGEGNERIA - COOPROGETTI-GDG-ICARIA - OMNISERVICE
SPECIFICAZIONE:
Progettista responsabile dell'integrazione delle prestazioni: Sintagma
Ordine degli Ingegneri della Prov. di Perugia n° 4351

IL RESPONSABILE DEL PROCEDIMENTO:
Dot. Ing. Luigi Mapo

PROGETTO INFRASTRUTTURA PARTE GENERALE
Sezioni tipo asse principale - rampe di accelerazione e decelerazione - piazzole

LEGENDA PROGETTO:
PROGETTO: LQ408Z E 2101
CODICE ELAB.: T01PS00TRASIT06

REVISIONE	SCALA:
A	1:100

REVISIONI:
D: ...
C: ...
B: ...
A: EMISSIONE
REV. DESCRIZIONE DATA REDATTO VERIFICATO APPROVATO