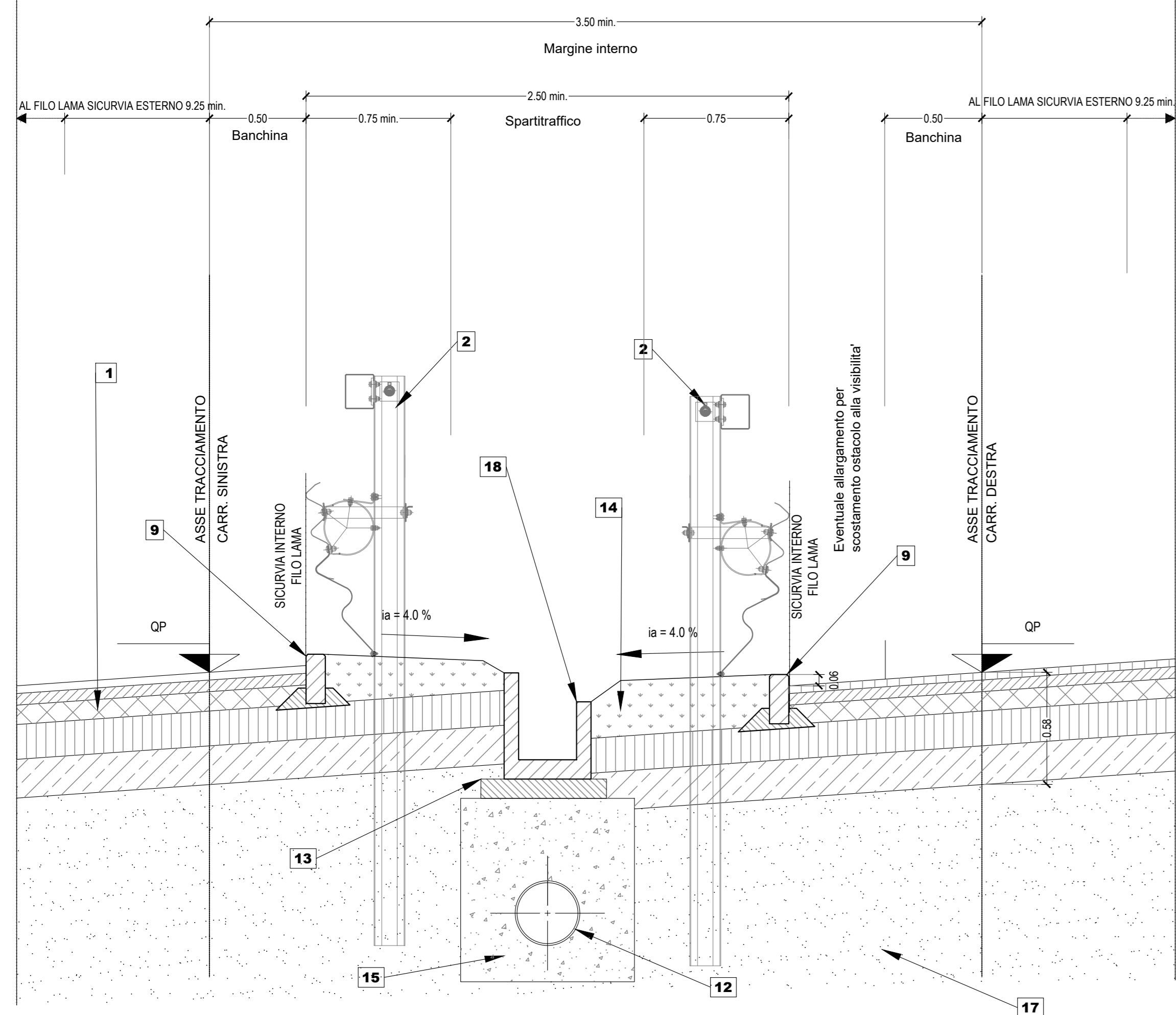


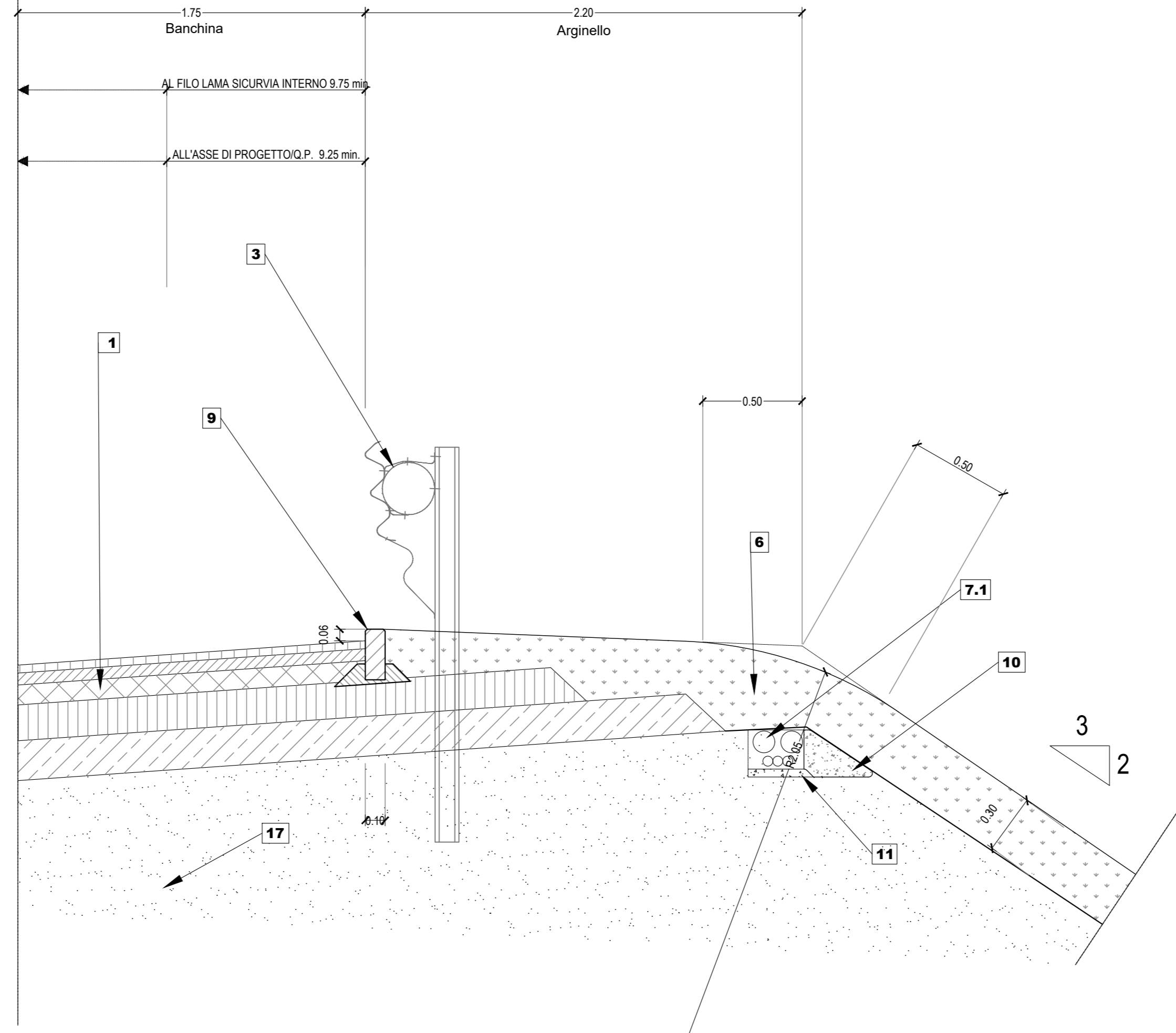
PARTICOLARE SPARTITRAFFICO SEZIONE IN CURVA

Scala 1:20



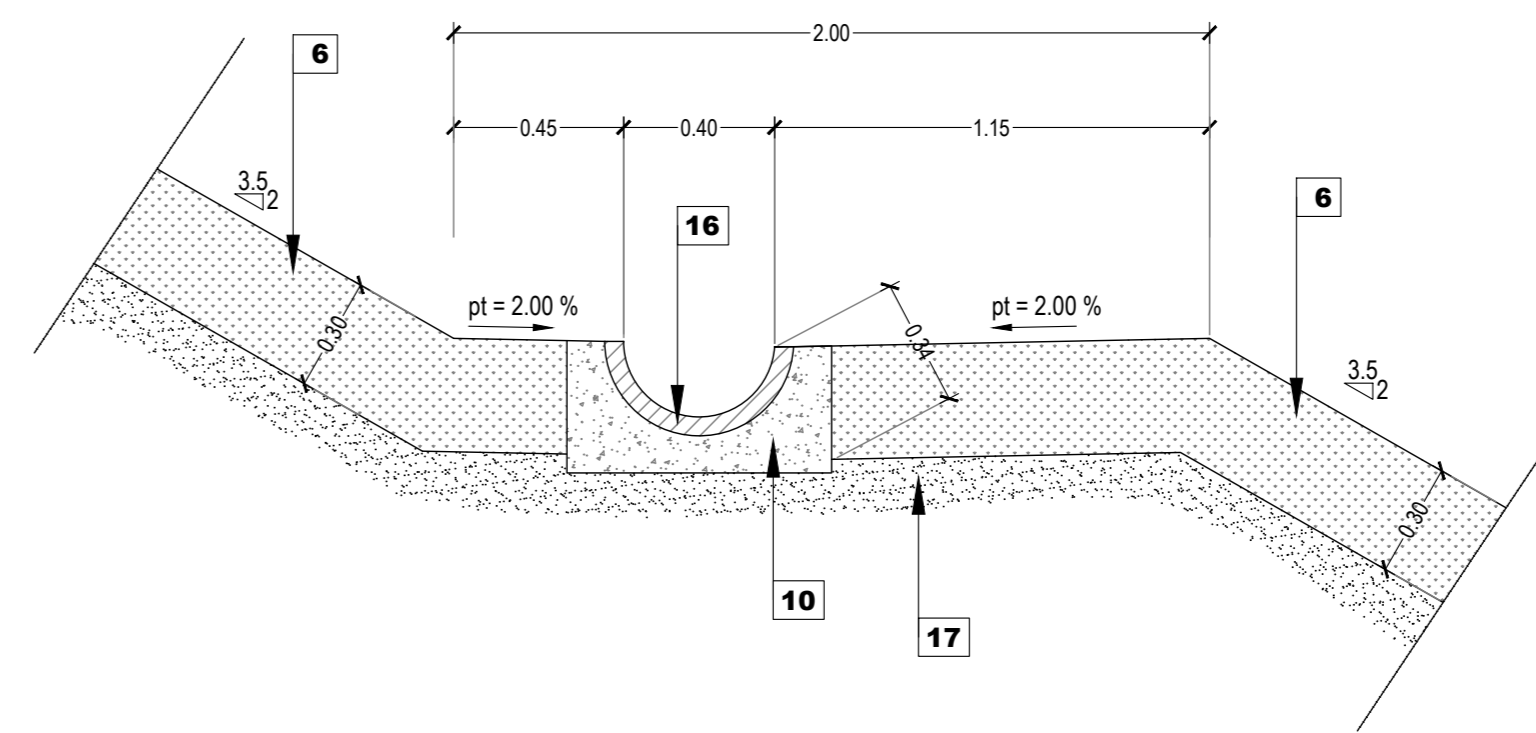
PARTICOLARE SISTEMAZIONE ARGINELLO IN CURVA

Scala 1:20



PARTICOLARE SISTEMAZIONE BANCA

Scala 1:20



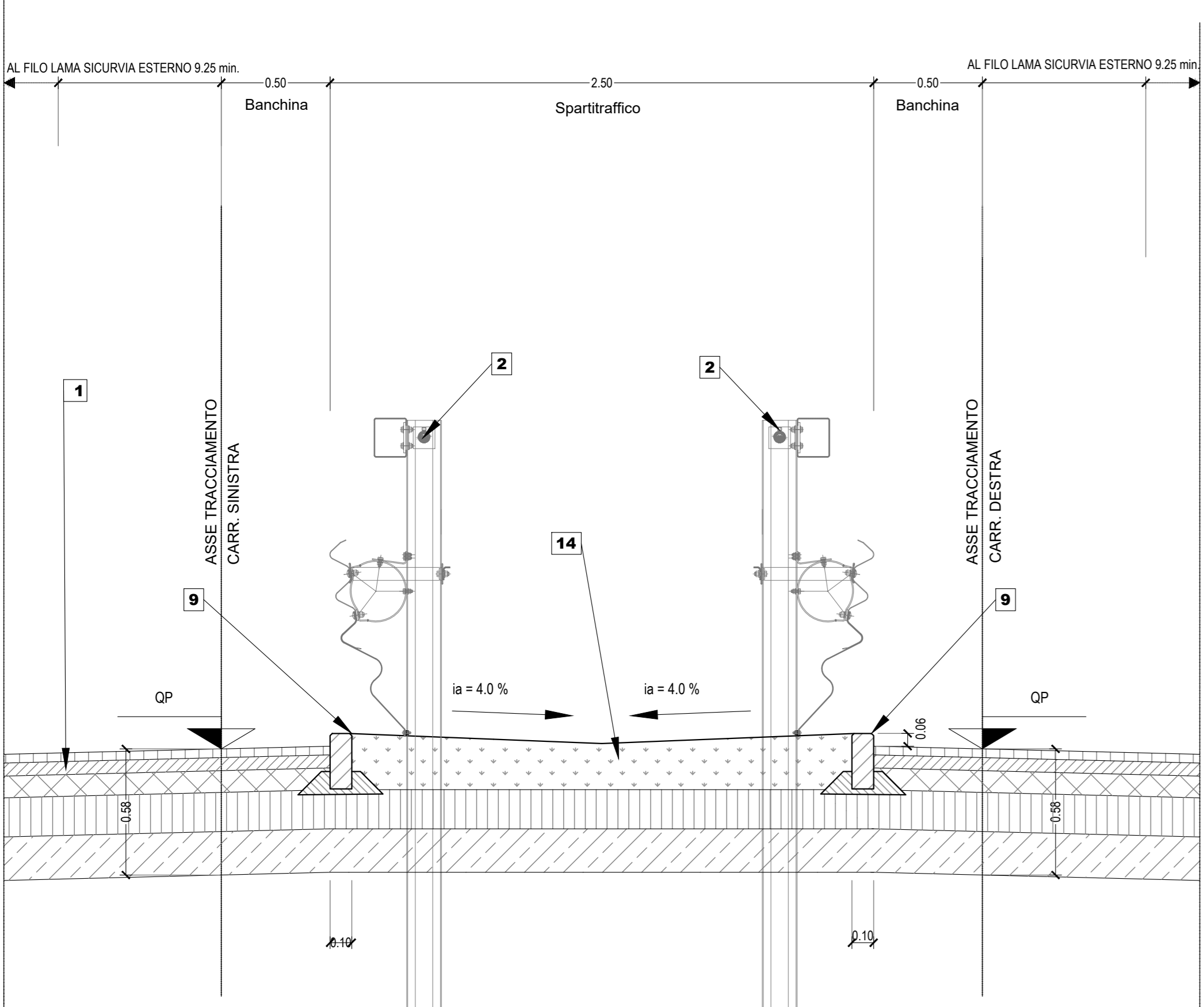
LEGENDA

- Sovrastuttura stradale
- Barriera di sicurezza in acciaio TIPO ANAS, conforme al DM 223/92 e s.m.i di classe H3 B.L. Wm = W5 VIm = V17; Wm = V16 in presenza di pila in spartitraffico
- Barriera di sicurezza in acciaio, TIPO ANAS conforme al DM 223/92 e s.m.i di classe H2/H3 B.L. Wm = W5 VIm = V17
- Idrosemina eseguita con attrezzatura a pressione
- Cunetta in calcestruzzo per smaltimento acque di piovana [Vedi elaborati idraulici specifici]
- Terreno vegetale [Vedi elaborati sezioni tipo in rilevato]
- Trifubo 3 Ø 50mm e 2 Ø 110mm per Smart Road [Vedi elaborati opere civili impianti]
- 7.2 Cavidotti Ø 110mm per alimentazione impianti ove presenti [Vedi elaborati opere civili impianti]
- Pendenza del paramento [Vedi elaborati sezioni tipo in rilevato e trincea]
- Cordolo realizzato in conglomerato bituminoso
- Rinfilanco in calcestruzzo magro
- Allettamento in sabbia
- Collettore smaltimento acque meteoriche da realizzarsi previo scavo a sezione obbligatoria [Vedi elaborati idraulici specifici]
- Rivestimento base spartitraffico in calcestruzzo magro
- Terreno vegetale proveniente dagli scavi del lotto
- Rinfilanco e collettamento in materiale arido ben costipato [Vedi elaborati idraulici specifici]
- Mezzotubo in calcestruzzo
- Materiale da rilevato. [Vedi sezioni tipo in rilevato - Vedi bilancio materie]
- Canale rettangolare in cls
- Asola 20x15 cm ogni 2 m
- Embrice in cls prefabbricato

NOTA:
Per i riferimenti alle tabelle si vedano le specifiche tavole dei vari lotti.

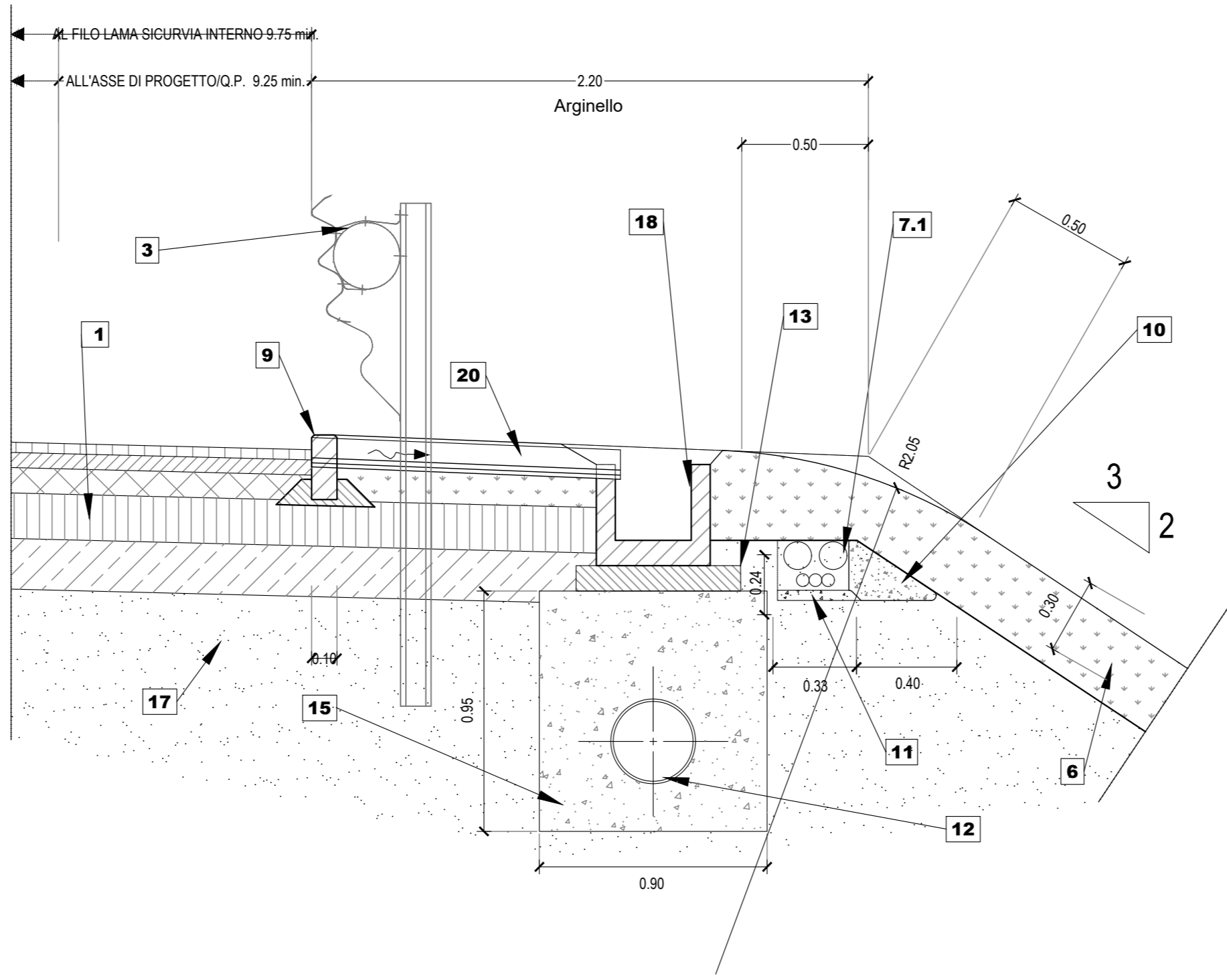
PARTICOLARE SPARTITRAFFICO SEZIONE IN RETTIFILLO

Scala 1:20



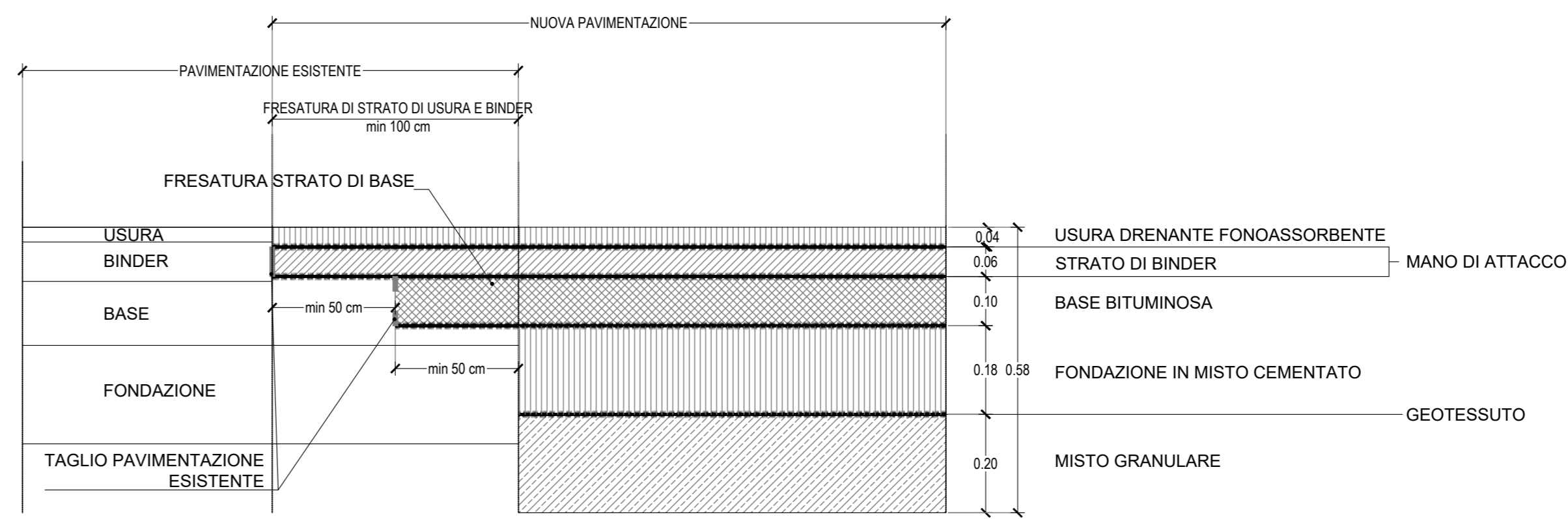
PARTICOLARE SISTEMAZIONE ARGINELLO IN RETTIFILLO

Scala 1:20



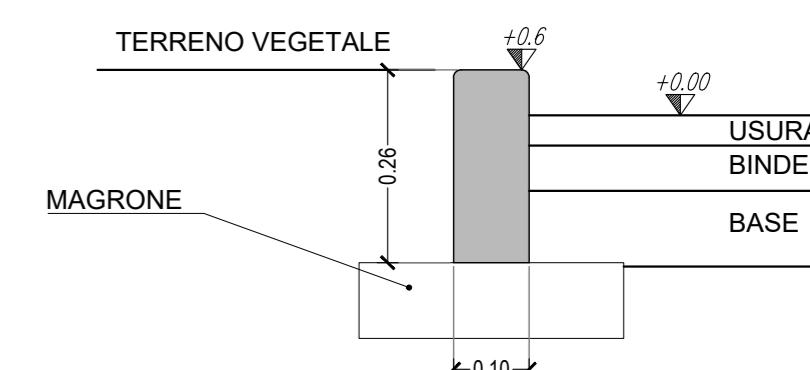
PARTICOLARE A SOVRASTRUTTURA AMMORSAMENTO PAVIMENTAZIONE

Scala 1:10



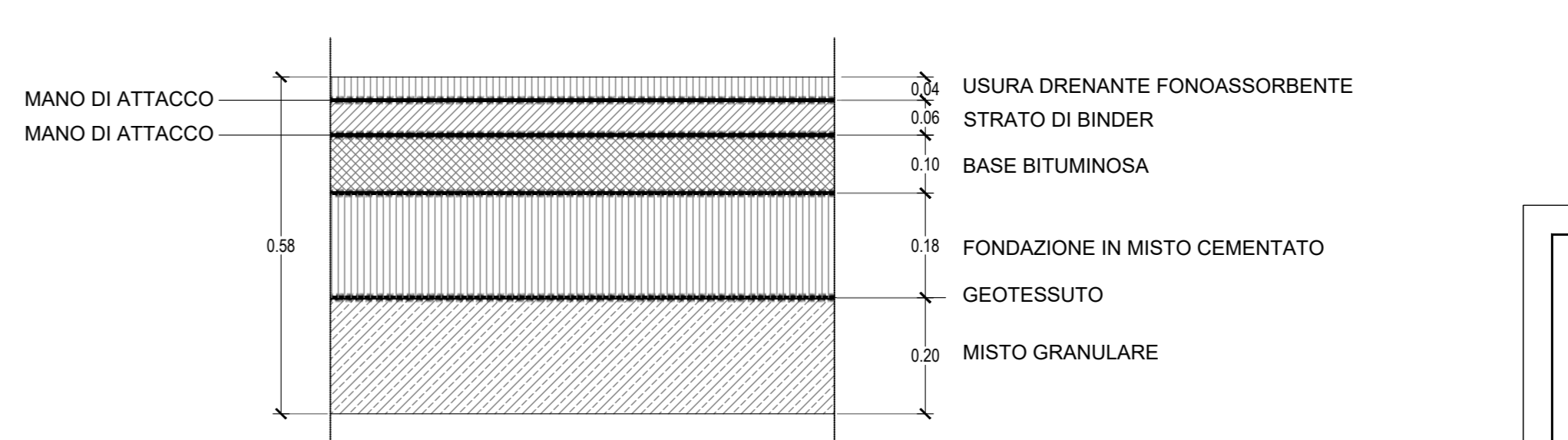
PARTICOLARE CORDOLO

Scala 1:10



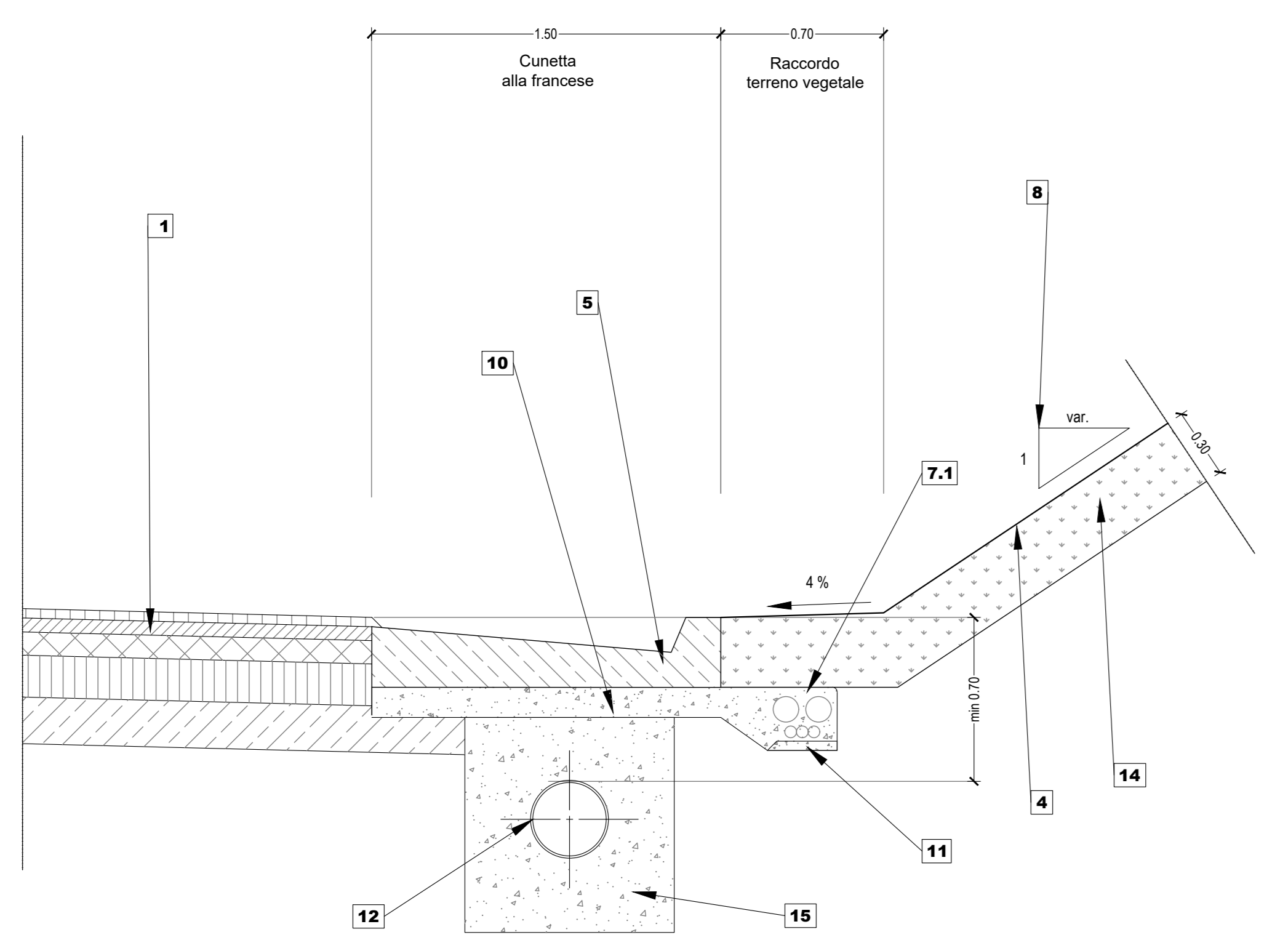
PARTICOLARE A SOVRASTRUTTURA STRADALE

Scala 1:10



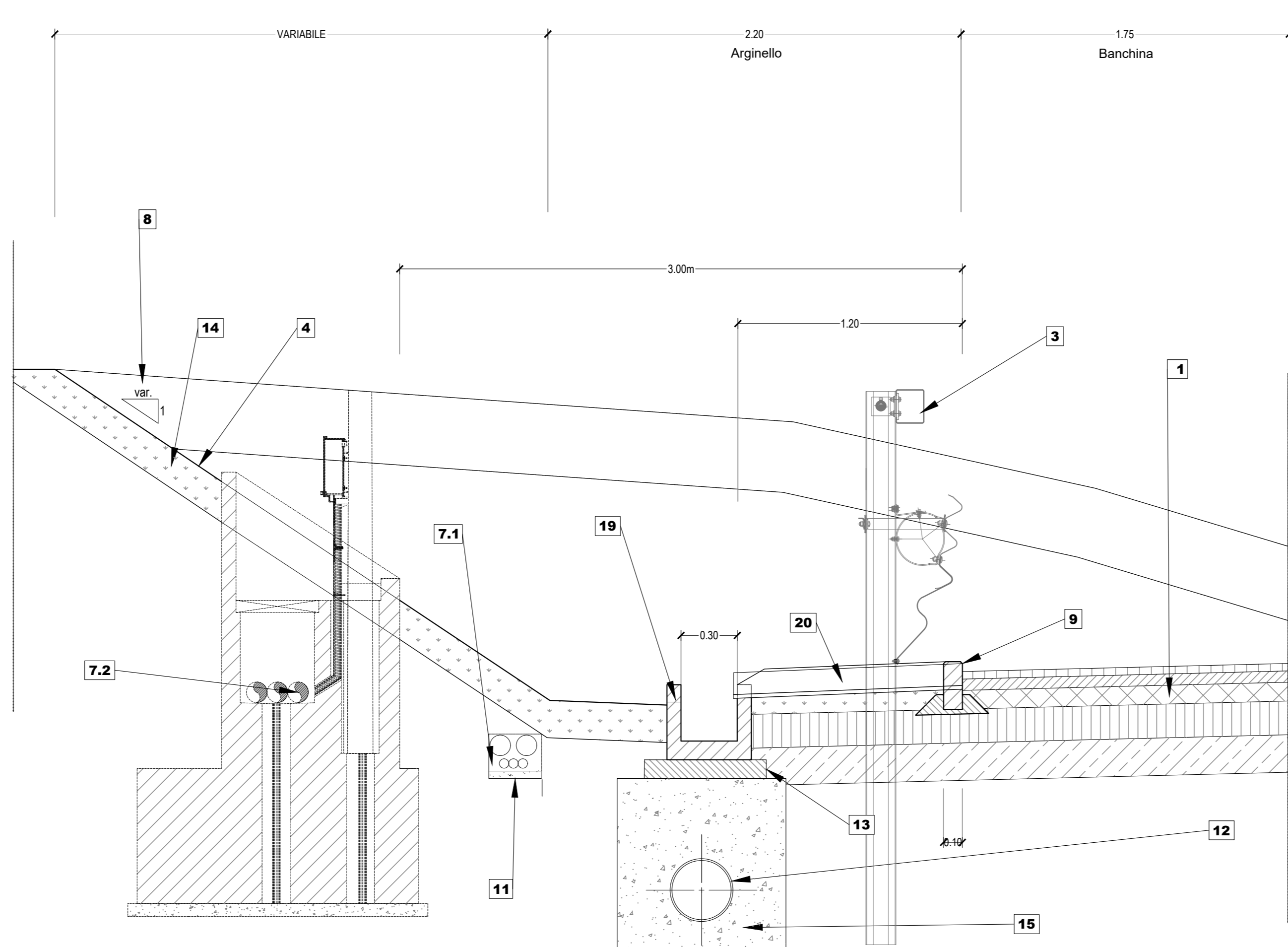
PARTICOLARE SISTEMAZIONE CUNETTA SEZIONE IN TRINCEA

Scala 1:20



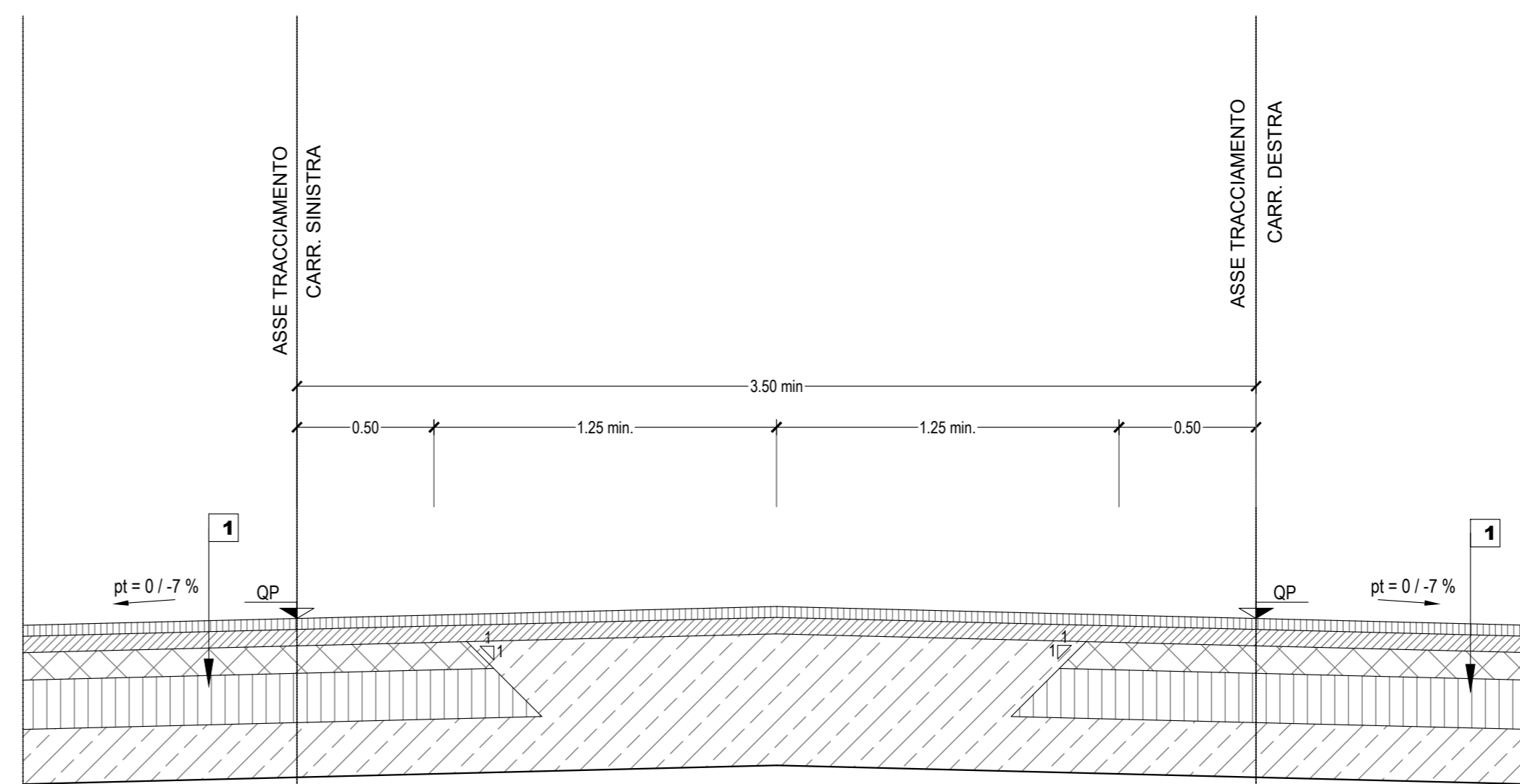
PARTICOLARE SISTEMAZIONE CUNETTA SEZIONE IN TRINCEA IN PRESENZA DI ILLUMINAZIONE SVINCOLI

Scala 1:20



PARTICOLARE SPARTITRAFFICO IN CORRISPONDENZA DEL VARCO

Scala 1:20



sanas
GRUPPO FS ITALIANE

Direzione Progettazione e Realizzazione Lavori

ITINERARIO RAGUSA-CATANIA
Collegamento viario compreso tra lo Svincolo della S.S. 514 "di Chiaramonte" con la S.S. 115 e lo Svincolo della S.S. 194 "Ragusana"
LOTTO 1 - Dallo svincolo n. 1 sulla S.S. 115 (compreso) allo svincolo n. 3 sulla S.P. 5 (escluso)

PROGETTO ESECUTIVO COD. PA895

PROGETTAZIONE: ATI SINTAGMA - GP INGEGNERIA - COOPROGETTI-GDG-ICARIA-OMNISERVICE

PROGETTISTA RESPONSABILE DELL'INTEGRAZIONE DELLE PRESTAZIONI SPECIFICAZIONE: **Sintagma**

IL GEOLOGO: Dott. Geol. Marco Leonardi
Ordine dei Geologi della Regione Lazio n° 1541

IL COORDINATORE PER LA SICUREZZA IN FASI DI PROGETTAZIONE: Dott. Ing. Ambrogio Signorini
Ordine degli Ingegneri della Provincia di Roma n° 435111

VISTO IL RESPONSABILE DEL PROGETTO: Dott. Ing. Luigi Mapo

PROGETTO INFRASTRUTTURA PARTE GENERALE
Sezioni tipo asse principale - particolari costruttivi Tav. 1/2

CODICE PROGETTO	NOVE FILE	REVISIONE	SCALA:
PROGETTO	LIV. PROG. N. PROG.		
LQ408Z	E 2101		Varie
CODICE ELAB.	T01P500TRAST09		
D			
C			
B	REVISIONE A SEGUITO DI RAPPORTO DI VERIFICA	Novembre 2021	A. Signorini / G. Gobbi / N. Orvino
A	EMISSIONE	GIUGNO 2021	A. Signorini / G. Gobbi / N. Orvino
REV.	DESCRIZIONE	DATA	REDATTO VERIFICATO APPROVATO