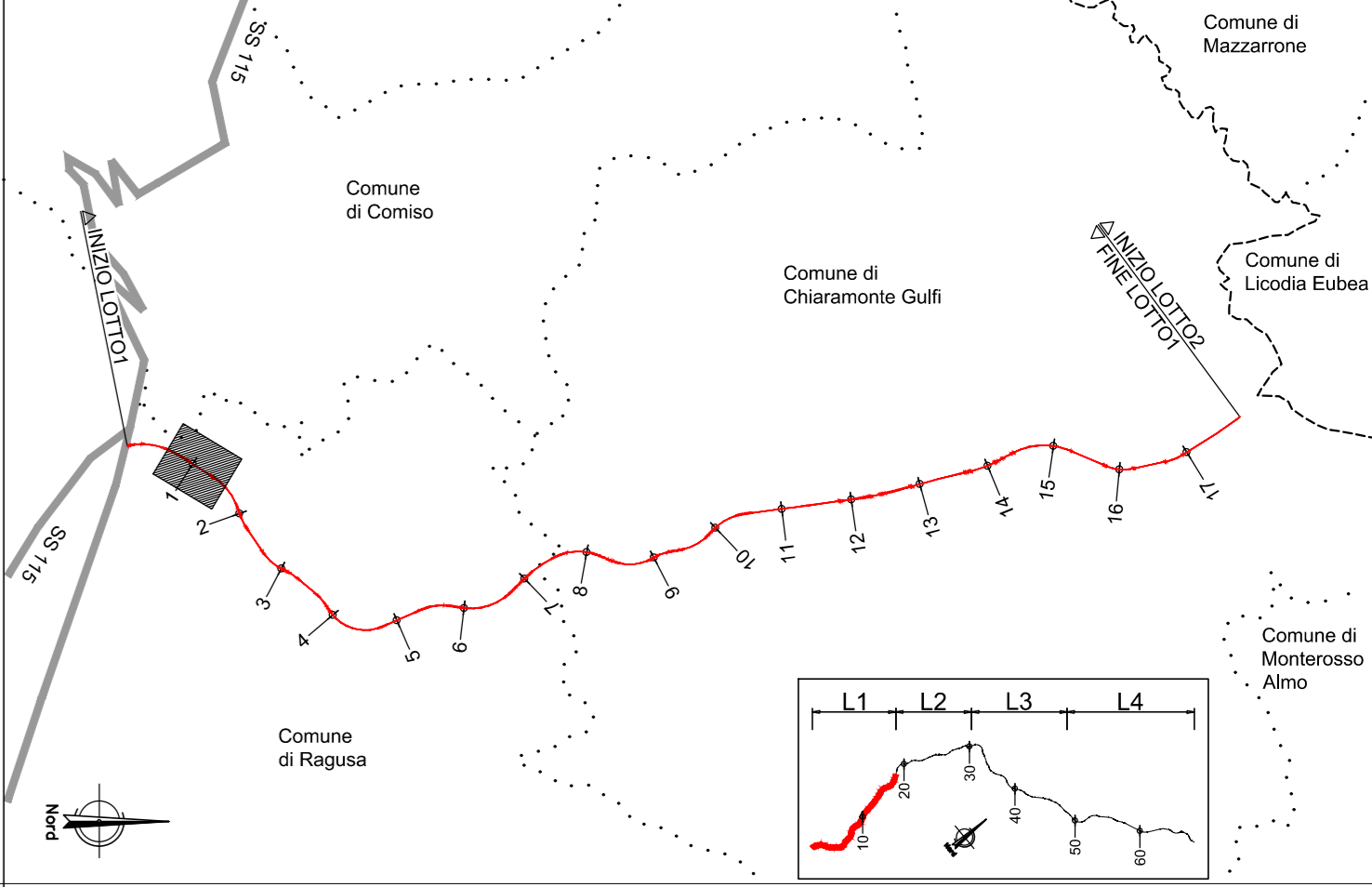


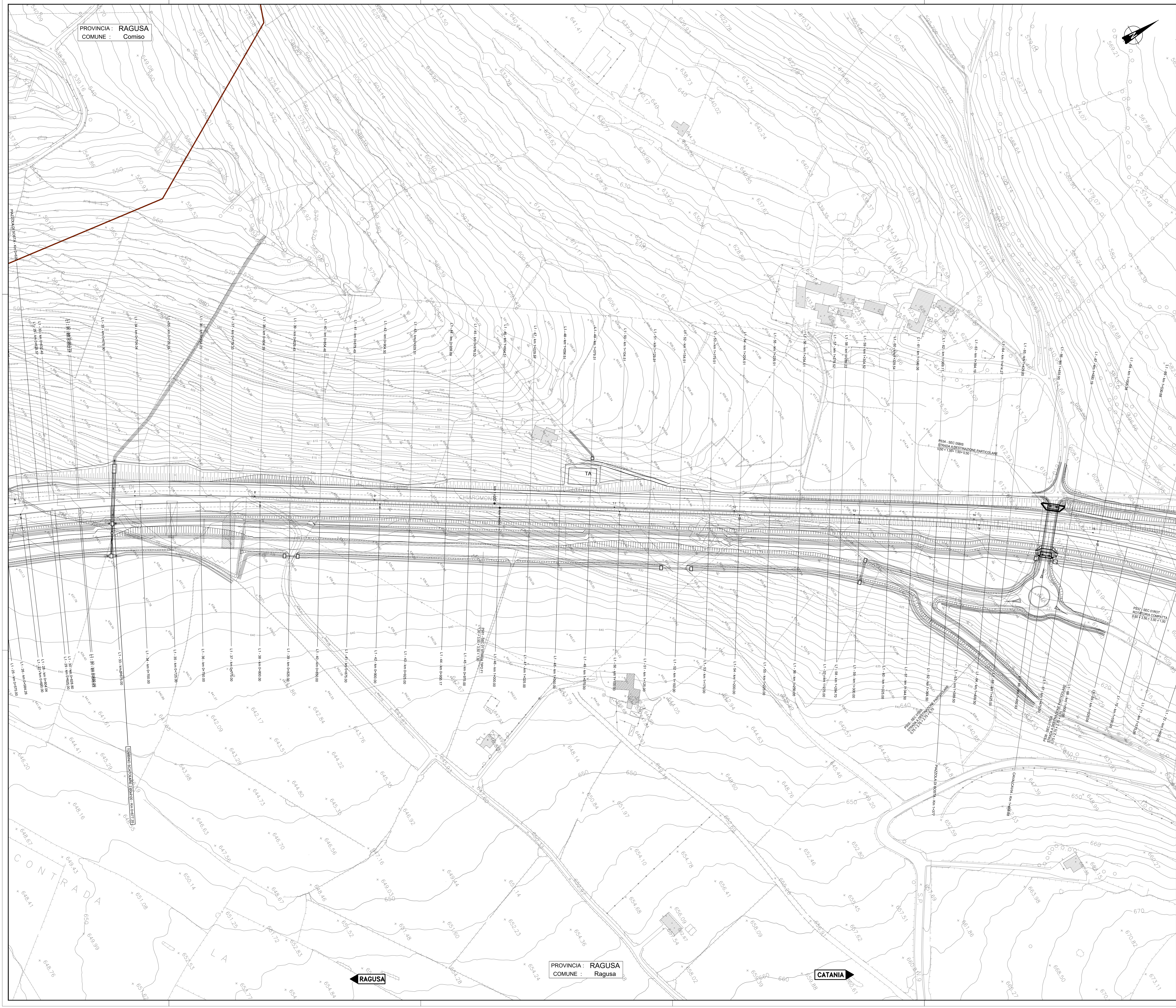
PROVINCIA : RAGUSA
COMUNE : Comiso

QUADRO D'UNIONE



LEGENDA PLANIMETRIA DI PROGETTO

SIMBOLO	NOME	SIMBOLO	NOME
(Red line)	CONFINI PROVINCIALI	(Red line)	TOMBINO IDRAULICO E RELATIVA INALVEAZIONE
(Dotted line)	CONFINI COMUNALI	(Blue line)	TOMBINO IDRAULICO MINORE DI PERMEABILITÀ
(Red line with dots)	ASSI PRINCIPALI DI PROGETTO	(Green line)	FOSSO TRAPEZOIDALE
(Red line with dashes)	ETIMETRICA	(Green line)	FOSSO RETTANGOLARE
(Red line with crosses)	RECINZIONE	(Green line with dots)	SISTEMAZIONI IDRAULICHE
(Green line)	INERBIMENTO	(Green line with crosses)	FRANGILAMENTO DEL TERRENO



NOTA INQUADRAMENTO GEOEDTICO: Il passaggio dal sistema Gauss-Boaga al sistema locale di coordinate rettilinee è stato realizzato con l'utilizzo del software LGO 6.0 di Leica ponendo come origine del sistema il vertice della poligonale V.38, baricentrico rispetto al rilievo con i seguenti parametri:
Latitudine di Origine 37°11'17.16207" - Meridiano Centrale 14°45'18.80534" - Width Zone 3" - Scale Factor 1.00003



Dirizione Progettazione e Realizzazione Lavori

ITINERARIO RAGUSA-CATANIA
Collegamento viario compreso tra lo Svincolo della S.S. 514 "di Chiaromonte" con la S.S. 115 e lo Svincolo della S.S. 194 "Ragusana"
LOTTO 1 - Dallo svincolo n. 1 sulla S.S. 115 (compreso) allo svincolo n. 3 sulla S.P. 5 (escluso)

PROGETTO ESECUTIVO cod. PA895

PROGETTAZIONE: ATI SINTAGMA - GP INGEGNERIA - COOPROGETTI - GDG - ICARIA - OMNISERVICE

PROGETTISTA RESPONSABILE DELL'INTEGRAZIONE DELLE PRESTAZIONI: Dot. Ing. Nando Granieri Ordine degli Ingegneri della Prov. di Perugia n° 4351	IL GRUPPO DI PROGETTAZIONE: Sintagma Dot. Ing. G. Cavanini Dot. Ing. F. Scarpone Dot. Ing. M. Fiumani Dot. Ing. A. Scarpone OP Dot. Ing. G. Galvani Dot. Ing. M. Galvani Dot. Ing. M. Galvani Dot. Ing. M. Galvani MANDANTE: Dot. Ing. G. Galvani Dot. Ing. G. Galvani Dot. Ing. G. Galvani Dot. Ing. G. Galvani Dot. Ing. G. Galvani ICARIA Dot. Ing. V. Scarpone Dot. Ing. F. Scarpone OMNISERVICE Dot. Ing. P. Agnello
IL GEOLOGO: Dot. Geol. Marco Lombardi Ordine dei Geologi della Regione Lazio n° 1541	IL RESPONSABILE DEL PROCEDIMENTO: Dot. Ing. Luigi Majo

PROGETTO INFRASTRUTTURA ASSE PRINCIPALE Planimetria di progetto - Tav. 2/23

CODICE PROGETTO	NOME FILE	REVISIONE	SCALA:
PROGETTO: L0408Z E 2101 ELAB: PO1PO1TRA PP02	n. PROJ. 6919501TRAPP02	B	1:1.000
D			
C			
B	Revisione a seguito istruttoria ANAS	Settembre 2021	A. Signorini G. Galvani N. Granieri
A	EMISSIONE	Giugno 2021	A. Signorini G. Galvani N. Granieri
REV.	DESCRIZIONE	DATA	REDATTO VERIFICATO APPROVATO

PROVINCIA : RAGUSA
COMUNE : Ragusa

CATANIA

RAGUSA