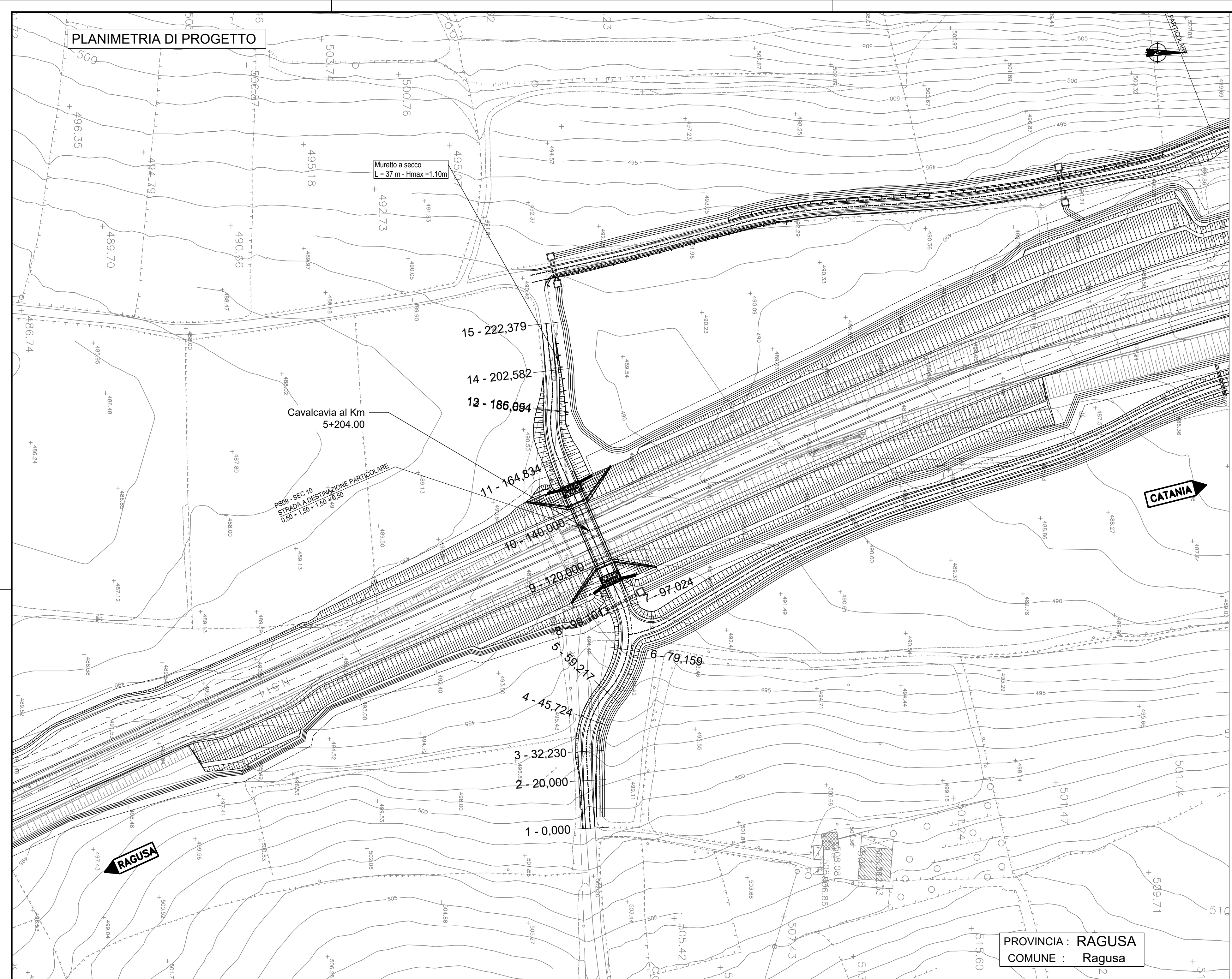
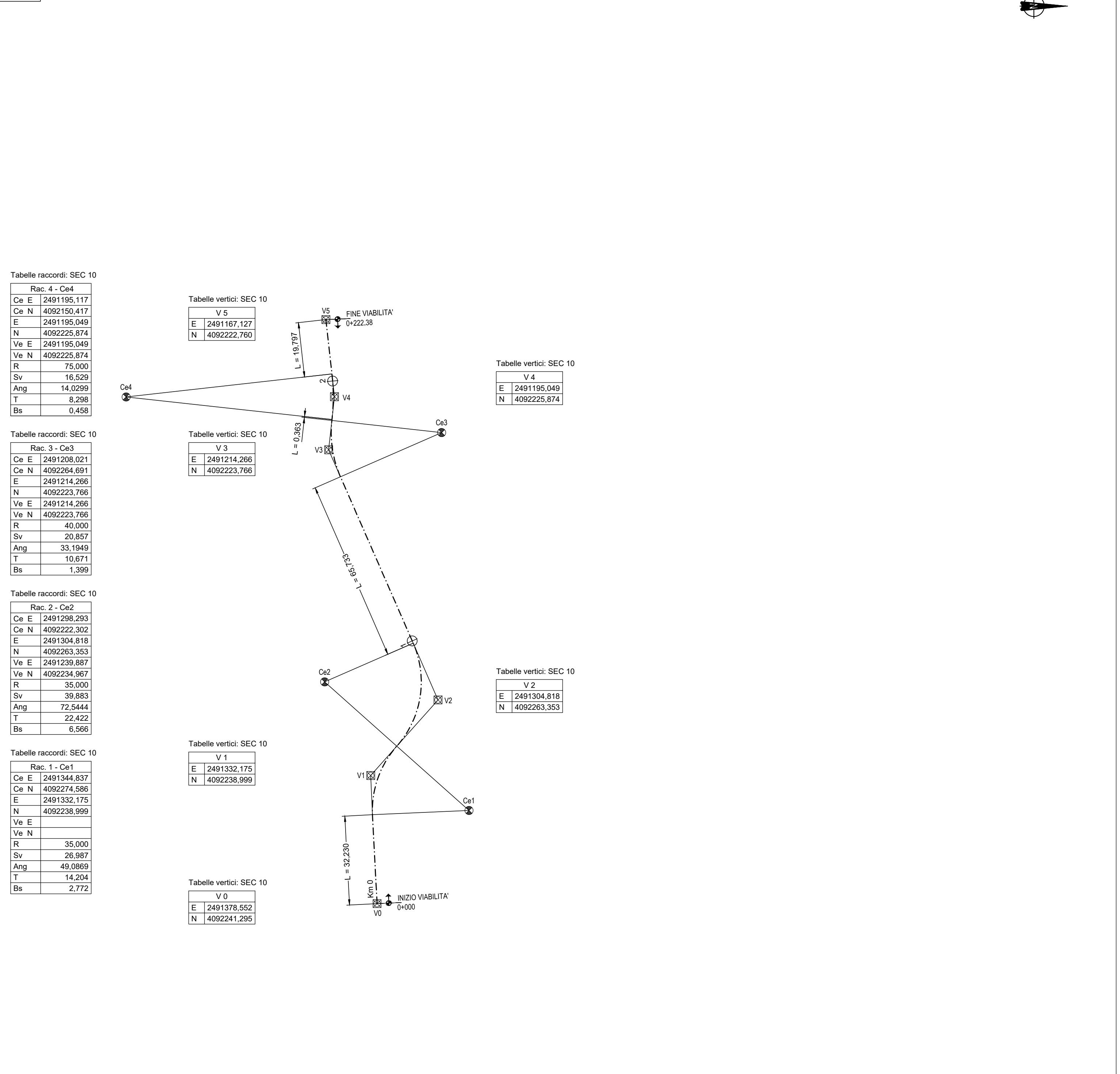


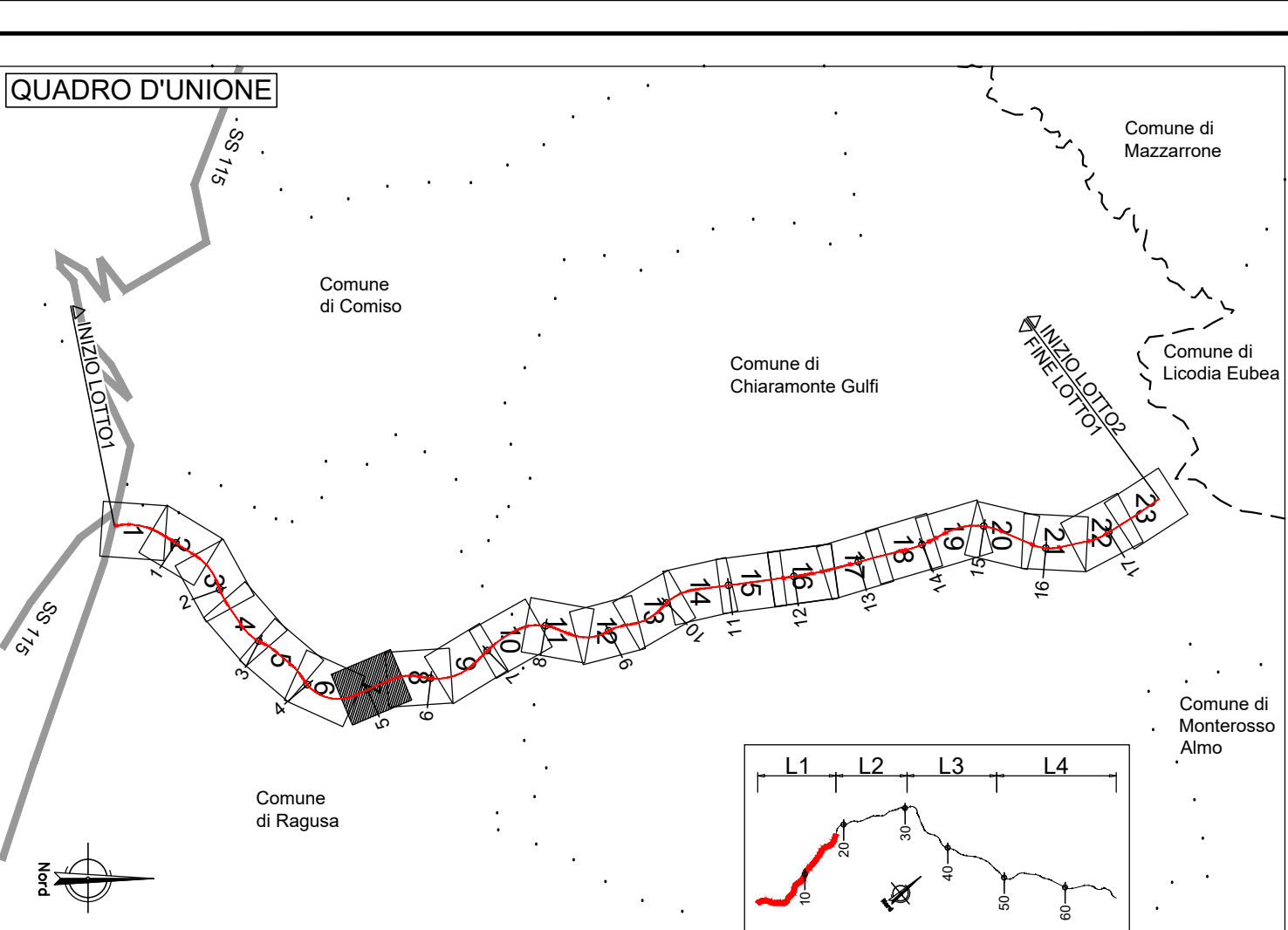
PLANIMETRIA DI PROGETTO



PLANIMETRIA DI TRACCIAMENTO

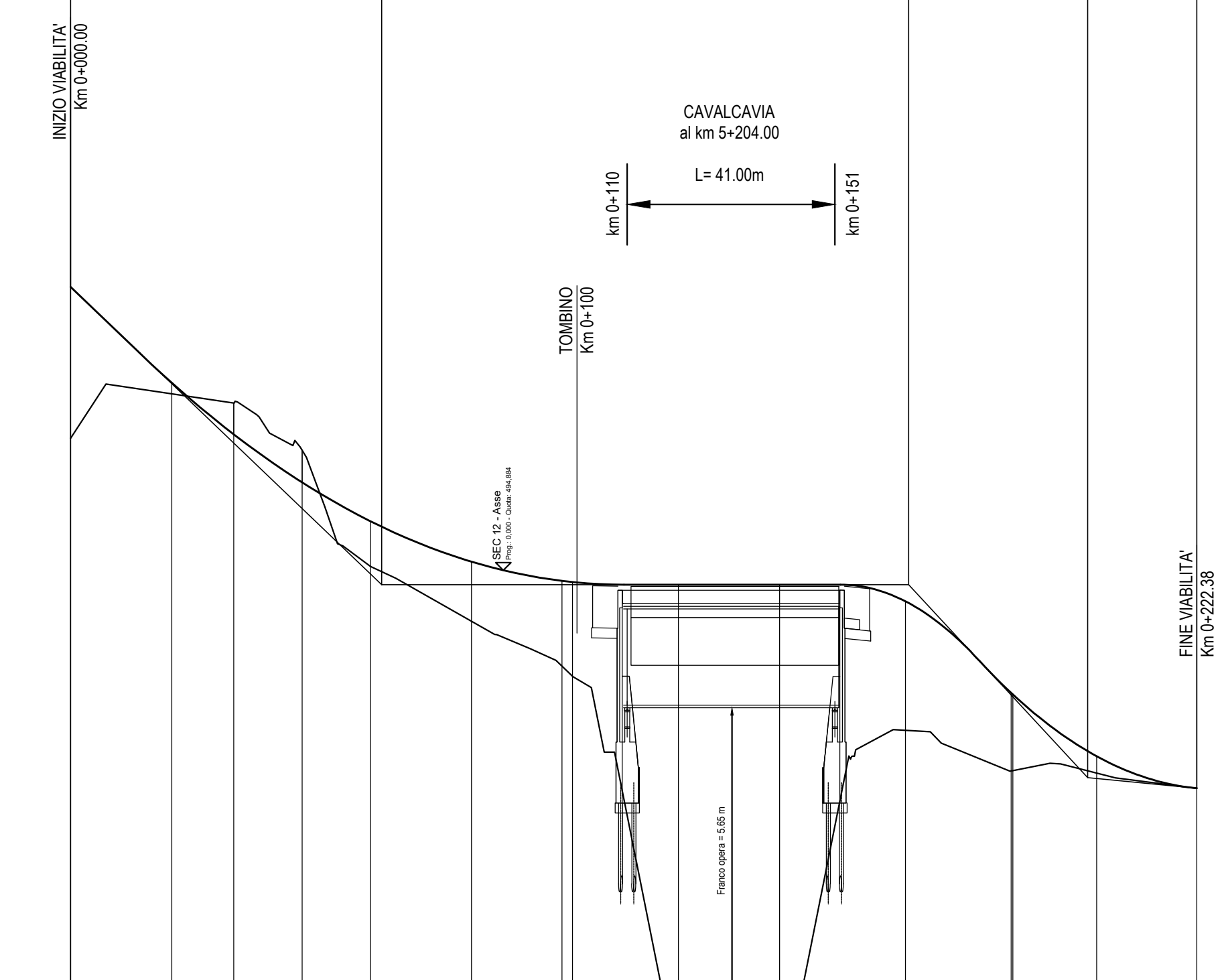


QUADRO D'UNIONE



PROVINCIA RAGUSA		RAGUSA					
LIVELLETTE		DIFF. DI QUOTA DISTANZA Pendenza	h = 0,88 L = 93,42 i = -9,57%	h = 0,00 L = 104,00 i = 0,00%	h = -3,81 L = 35,36 i = -10,78%	h = -0,21 L = 21,58 i = -0,98%	
PROG.	Q	PROG.	Q	PROG.	Q	PROG.	Q
0,000	500,477	165,478	494,800	200,827	490,790	222,379	490,580
		Va	Va	Va	Va	Va	Va
		61,422	494,800	490,790	490,790	200,827	490,580
		Q	Q	Q	Q	Q	Q
		0,000	0,000	0,000	0,000	0,000	0,000
		SP	SP	SP	SP	SP	SP
		0,000	0,000	0,000	0,000	0,000	0,000
		R	R	R	R	R	R
		1000,000	1000,000	1000,000	1000,000	1000,000	1000,000
		T	T	T	T	T	T
		47,843	13,472	21,317	21,317	13,472	47,843
		F	F	F	F	F	F
		1,144	0,262	0,262	0,262	1,144	1,144
		SV	SV	SV	SV	SV	SV
		95,831	28,996	42,725	42,725	28,996	95,831

VIAB. INTERFERITA "10"



Altezza 1:100

Lunghezza 1:1000

Q. RIF. 470.000

NUMERO SEZIONI	1	2	3	4	5	6	7	8	9	10	11	12	13	14	15	
DISTANZE PROGRESSIVE	0,00	20,00	12,23	13,49	13,49	19,94	17,86	20,00	20,00	140,00	24,83	20,86	16,53	19,89	222,38	
DISTANZE PARZIALI		20,00	12,23	13,49	13,49	19,94	17,86	20,00	20,00	140,00	24,83	20,86	16,53	19,89	222,38	
QUOTE PROGETTO	+00,00	+00,48	+08,08	+07,25	+08,02	+08,05	+08,05	+08,00	+08,00	+08,00	+08,27	+08,45	+08,45	+08,21	+08,26	
QUOTE TERRENO	+07,59	+08,37	+08,19	+07,26	+08,06	+08,06	+08,06	+08,06	+08,06	+08,06	+08,27	+08,45	+08,45	+08,21	+08,26	
DIFFERENZA DI QUOTA PIT	-7,59	-7,89	-0,12	-0,81	-0,81	-0,81	-0,81	-0,81	-0,81	-0,81	-0,81	-0,81	-0,81	-0,81	-0,81	
ETTOMETRICHE	0	0	0	0	0	0	0	0	0	0	0	0	0	0	0	
ANDAMENTO PLANIMETRICO	L = 32,230 R = 35,000 Sv = 26,997 a = 29,000		L = 65,733 R = 40,000 Sv = 39,883 a = 32,544		L = 35,000 R = 30,000		L = 19,797 R = 75,000		L = 35,000 R = 30,000		L = 35,000 R = 30,000		L = 35,000 R = 30,000		L = 35,000 R = 30,000	
ANDAMENTO CIGLI	sa	2,00%	2,00%	2,00%	2,00%	2,00%	2,00%	2,00%	2,00%	2,00%	2,00%	2,00%	2,00%	2,00%	2,00%	
DIAG. VELOCITA'	ca	40	40	40	40	40	40	40	40	40	40	40	40	40	40	

Sanas GRUPPO FS ITALIANE Direzione Progettazione e Realizzazione Lavori

ITINERARIO RAGUSA-CATANIA
Collegamento viario compreso tra lo Svincolo della S.S. 514 "di Chiaramonte" con la S.S. 115 e lo Svincolo della S.S. 194 "Ragusana"
LOTTO 1 - Dallo svincolo n. 1 sulla S.S. 115 (compreso) allo svincolo n. 3 sulla S.P. 5 (escluso)

PROGETTO ESECUTIVO COD. **PA895**

PROGETTAZIONE: ATI SINTAGMA - GP INGEGNERIA - COOPROGETTI - GDG - ICARIA - OMNISERVICE

PROGETTO INFRASTRUTTURA
VIABILITA' INTERFERITA - Deviazione strada locale "10"
Planimetria di progetto, tracciamento e profilo

CODICE PROGETTO: LQ408ZE2101

PROGETTO	UN. MOD.	N. MOD.	REVISIONE	SCALA:
LC408ZE2101			B	1:1.000

REV.	DESCRIZIONE	DATA	REDATTO	VERIFICATO	APPROVATO
D					
C					
A	REVISIONE A SEGUITO ISTRUTTORIA ANAS	SETTEMBRE 2021	A. SIRONELLI	G. RUBICATO	OMNISERV
B	EMMISSIONE	GIOVEDI 2021	A. SIRONELLI	G. RUBICATO	OMNISERV