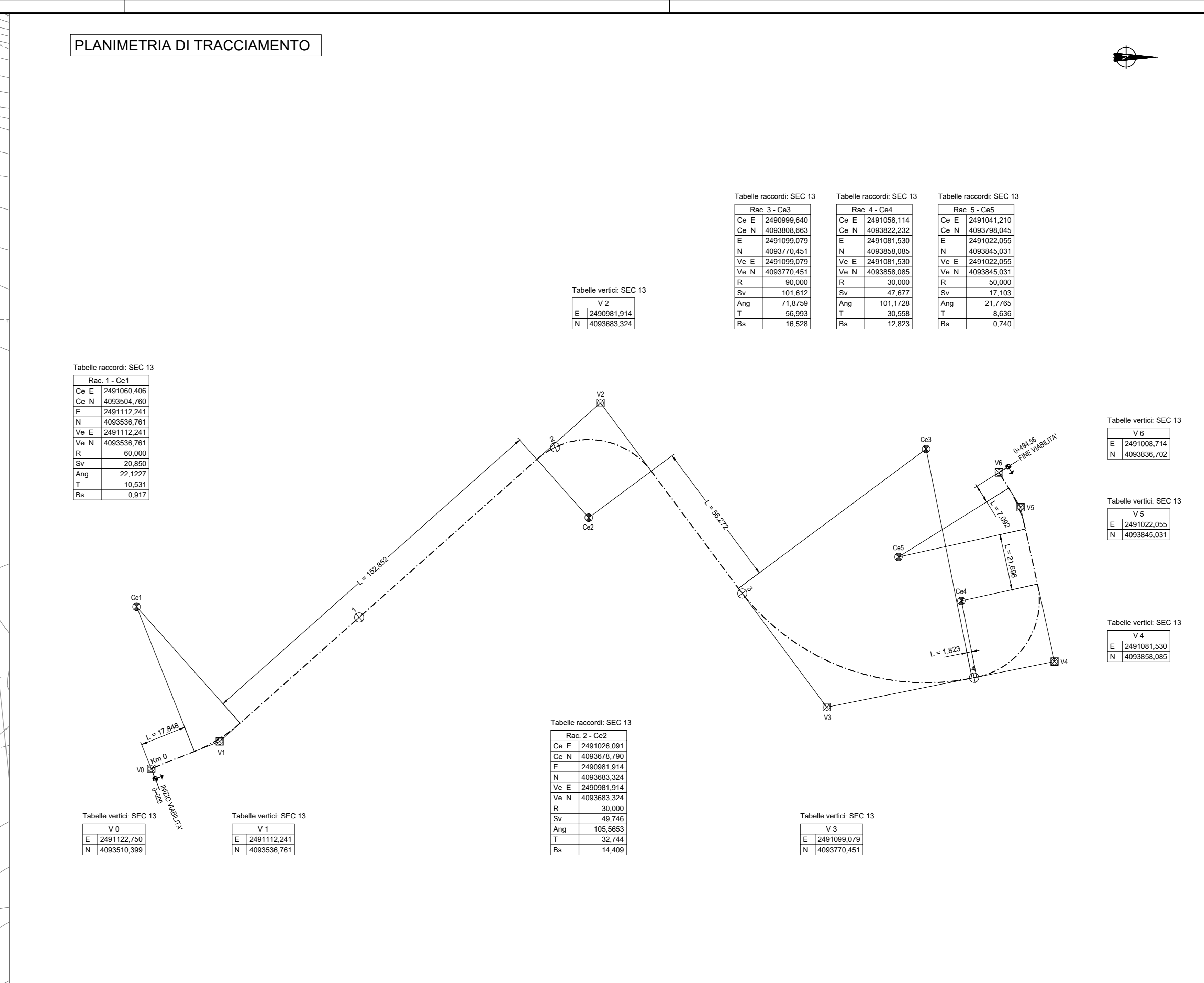
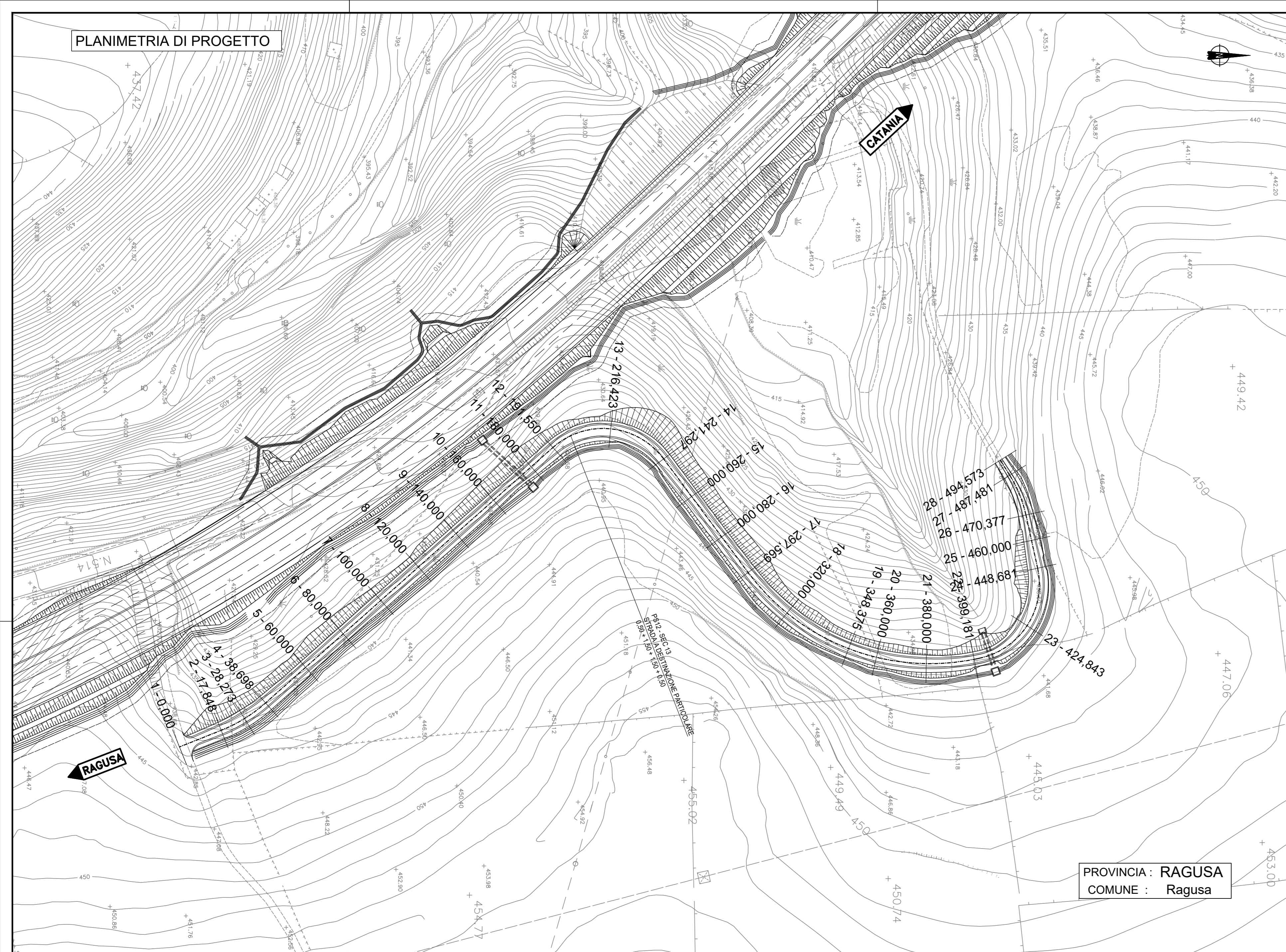
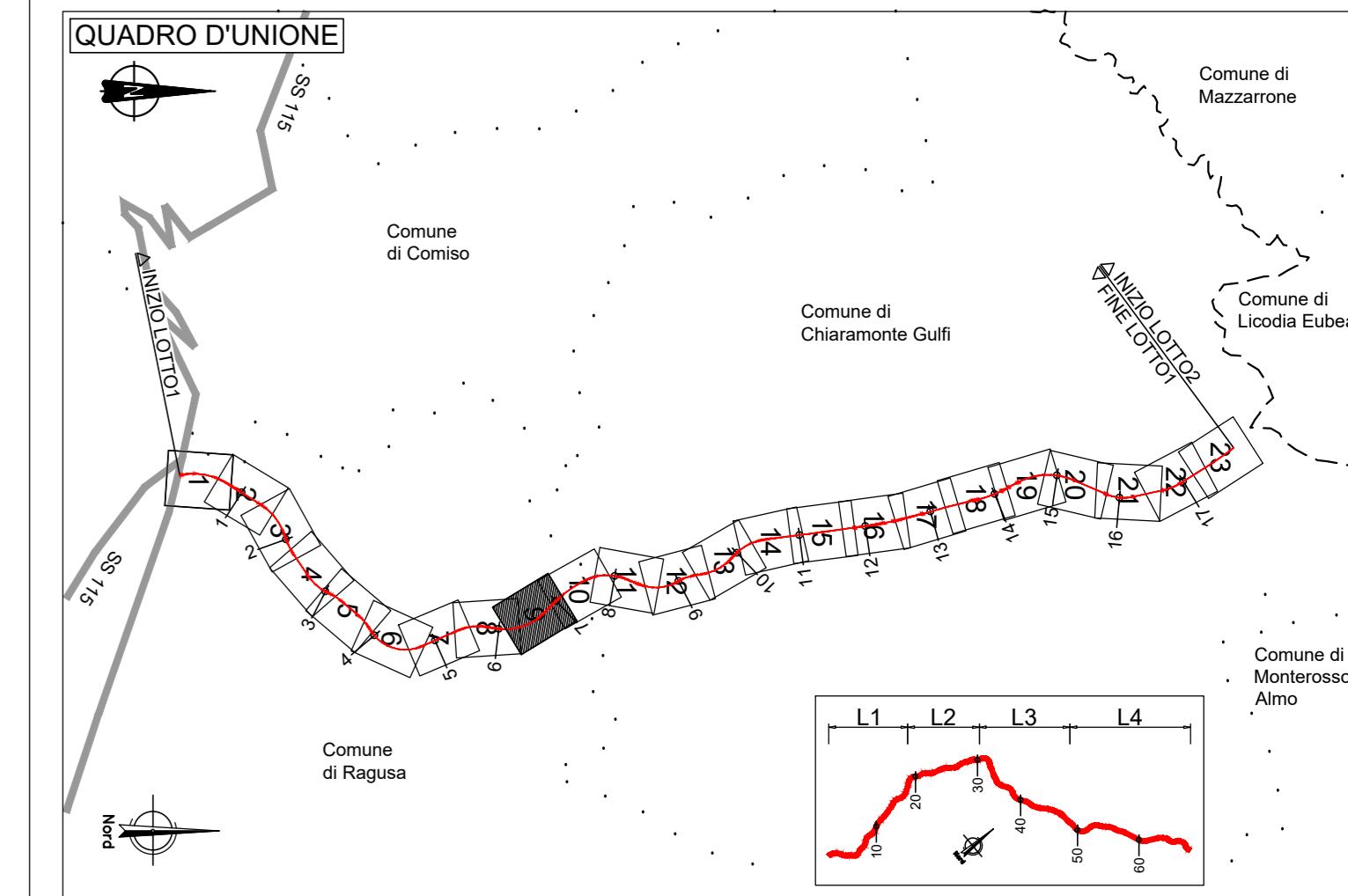


PLANIMETRIA DI PROGETTO

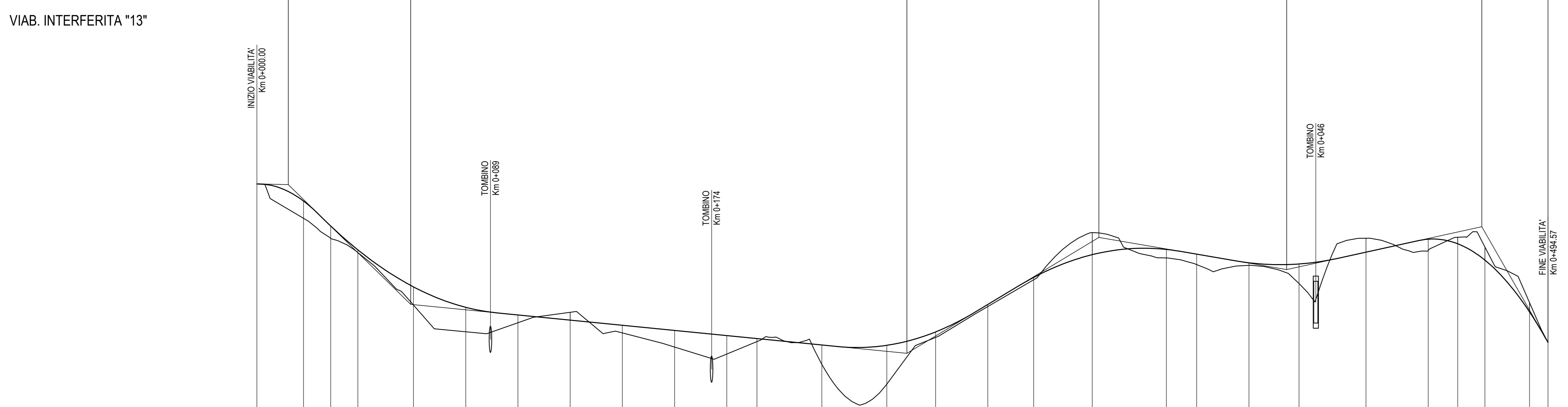
PLANIMETRIA DI TRACCIAMENTO



PROVINCIA : RAGUSA  
COMUNE : Ragusa

LIVELLETTA	DIFF. DI QUOTA	DISTANZA	PENDENZA	h = -0,05	L = 13,04	i = -0,37%	h = -4,59	L = 48,87	i = -9,39%	h = -1,85	L = 180,00	i = -0,99%	h = -4,44	L = 75,54	i = -5,84%	h = -1,23	L = 71,90	i = -1,71%	h = -1,64	L = 74,76	i = -2,19%	h = -4,43	L = 25,36	i = -17,47%
------------	----------------	----------	----------	-----------	-----------	------------	-----------	-----------	------------	-----------	------------	------------	-----------	-----------	------------	-----------	-----------	------------	-----------	-----------	------------	-----------	-----------	-------------

PROG	Q	DP	R	T	F	SV
1	12.043	441.564	-0.096	230.000	20.345	2.202
2	58.902	436.978	0.088	750.000	32.990	0.725
3	322.530	436.640	-0.077	900.000	19.504	0.600
4	438.311	439.650	-0.039	1000.000	1.185	0.461
5	469.317	439.650	-0.037	245.000	24.092	1.185
6	488.07	435.52	0.000	39.011	48.071	0.000



NUMERO SEZIONI	1	2	3	4	5	6	7	8	9	10	11	12	13	14	15	16	17	18	19	20	21	22	23	24	25	26	27	28
DISTANZE PROGRESSIVE	0,00	17,85	10,43	10,43	21,30	20,00	20,00	20,00	20,00	20,00	20,00	11,55	24,87	24,87	18,70	20,00	17,57	22,43	28,38	11,62	20,00	19,18	25,66	23,84	11,32	10,38	17,10	7,09
DISTANZE PARZIALI		17,85	10,43	10,43	21,30	20,00	20,00	20,00	20,00	20,00	11,55	24,87	24,87	18,70	20,00	17,57	22,43	28,38	11,62	20,00	19,18	25,66	23,84	11,32	10,38	17,10	7,09	
QUOTE PROGETTO	-441,569	-442,38	-439,58	-439,58	-437,65	-436,96	-436,96	-436,96	-436,96	-436,96	-436,96	-435,79	-435,07	-435,07	-435,07	-435,07	-435,07	-435,07	-435,07	-435,07	-435,07	-435,07	-435,07	-435,07	-435,07	-435,07	-435,07	-435,07
QUOTE TERRENO	-441,569	-442,38	-439,58	-439,58	-437,65	-436,96	-436,96	-436,96	-436,96	-436,96	-436,96	-435,79	-435,07	-435,07	-435,07	-435,07	-435,07	-435,07	-435,07	-435,07	-435,07	-435,07	-435,07	-435,07	-435,07	-435,07	-435,07	-435,07
DIFFERENZA DI QUOTA P/T	0,00	-0,02	-0,02	-0,02	-0,02	-0,02	-0,02	-0,02	-0,02	-0,02	-0,02	-0,02	-0,02	-0,02	-0,02	-0,02	-0,02	-0,02	-0,02	-0,02	-0,02	-0,02	-0,02	-0,02	-0,02	-0,02	-0,02	-0,02
ETTOMETRICHE	0	17,85	10,43	10,43	21,30	20,00	20,00	20,00	20,00	20,00	11,55	24,87	24,87	18,70	20,00	17,57	22,43	28,38	11,62	20,00	19,18	25,66	23,84	11,32	10,38	17,10	7,09	
ANDAMENTO PLANIMETRICO	L = 17,848 R = 60.000   L = 152,852 R = 60.000   Sv = 49,746 a = 105,5653 R = 30.000   L = 59,272 R = 60.000   Sv = 101,612 a = 71,8759 R = 90.000   L = 21,696 R = 60.000   Sv = 47,677 a = 101,1728 R = 30.000   L = 1,111 R = 60.000																											
ANDAMENTO CIGLI	3,00%																											
DIAG. VELOCITA'	3,00%																											

**sanas**  
GRUPPO FS ITALIANE

**Direzione Progettazione e Realizzazione Lavori**

**ITINERARIO RAGUSA-CATANIA**  
Collegamento viario compreso tra lo Svincolo della S.S. 514 "di Chiaramonte" con la S.S. 115 e lo Svincolo della S.S. 194 "Ragusana"  
LOTTO 1 - Dallo svincolo n. 1 sulla S.S. 115 (compreso) allo svincolo n. 3 sulla S.P. 5 (escluso)

**PROGETTO ESECUTIVO** COD. **PA895**

PROGETTAZIONE: ATI SINTAGMA - GP INGEGNERIA - COOPROGETTI - GDG - ICARIA - OMNISERVICE

PROGETTISTA RESPONSABILE DELL'INTEGRAZIONE DELLE PRESTAZIONI  
Sintagma

IL RESPONSABILE DEL PROCEDIMENTO  
Dot. Ing. Luigi Mupo

**PROGETTO INFRASTRUTTURA**  
VIABILITA' INTERFERITA - Deviazione strada locale "13"  
Planimetria di progetto, tracciamento e profilo

CODICE PROGETTO: LQ408Z E 2101  
NOME FILE: SPS12/RA0019  
REVISIONE: B  
SCALA: 1:1.000

PROGETTO	UV. MOD.	N. MOD.	REVISIONE	SCALA:
LQ408Z	E	2101	B	1:1.000

D	C	A	B
REVISIONE A SEGUITO ISTRUTTORIA ANAS	SETTEMBRE 2021	A.SIKORELLI	G.ROBUCO
EMMISSIONE	GIUGNO 2021	A.SIKORELLI	G.ROBUCO
REV.	DESCRIZIONE	DATA	REDATTO VERIFICATO APPROVATO