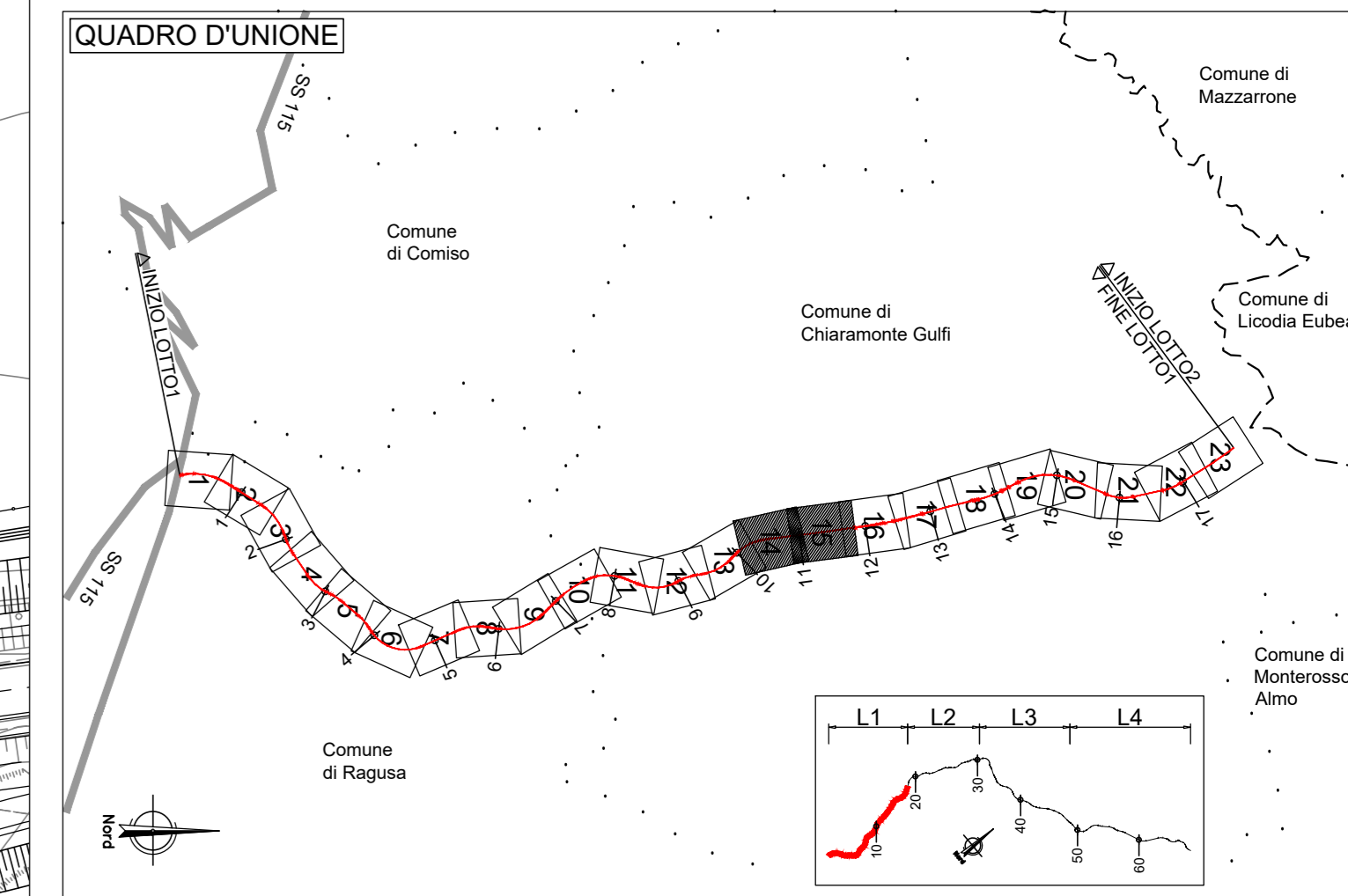
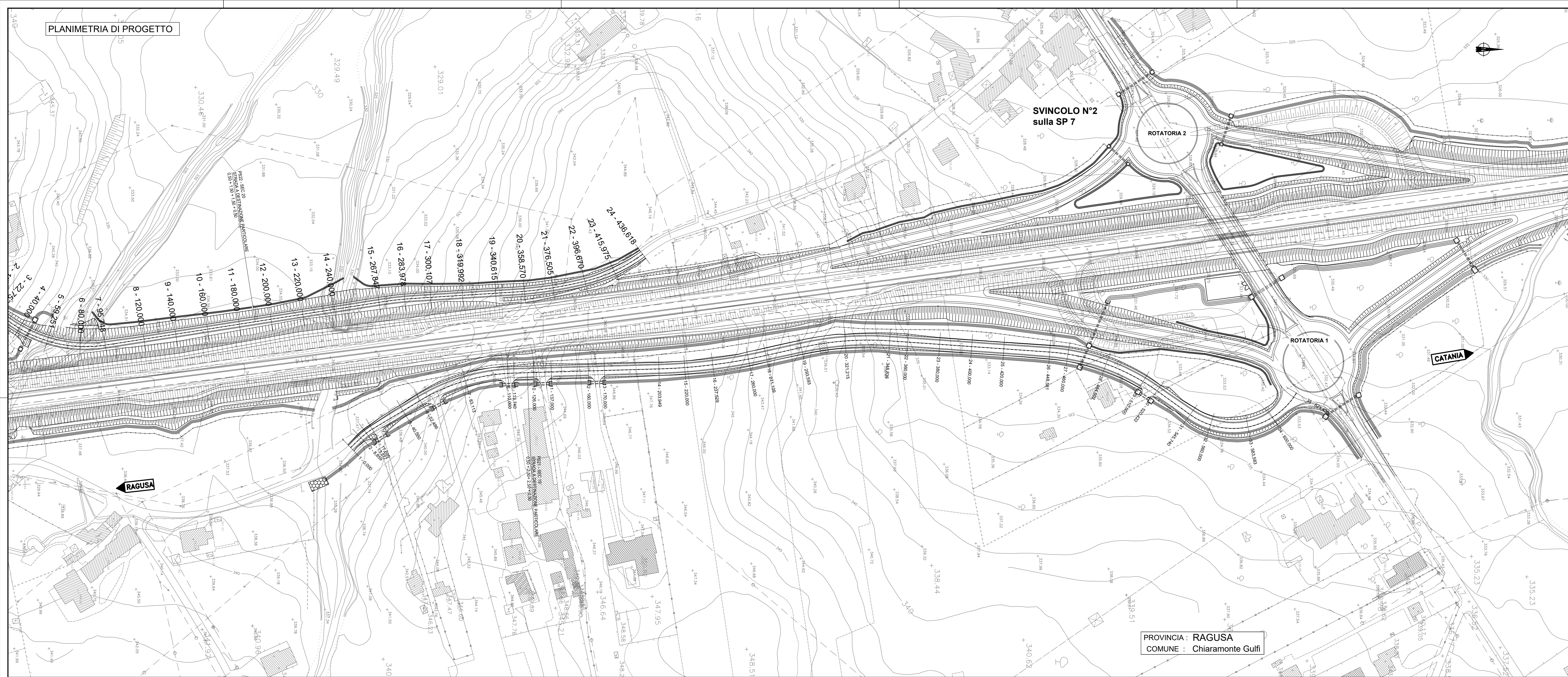


PLANIMETRIA DI PROGETTO



PLANIMETRIA DI TRACCIAMENTO

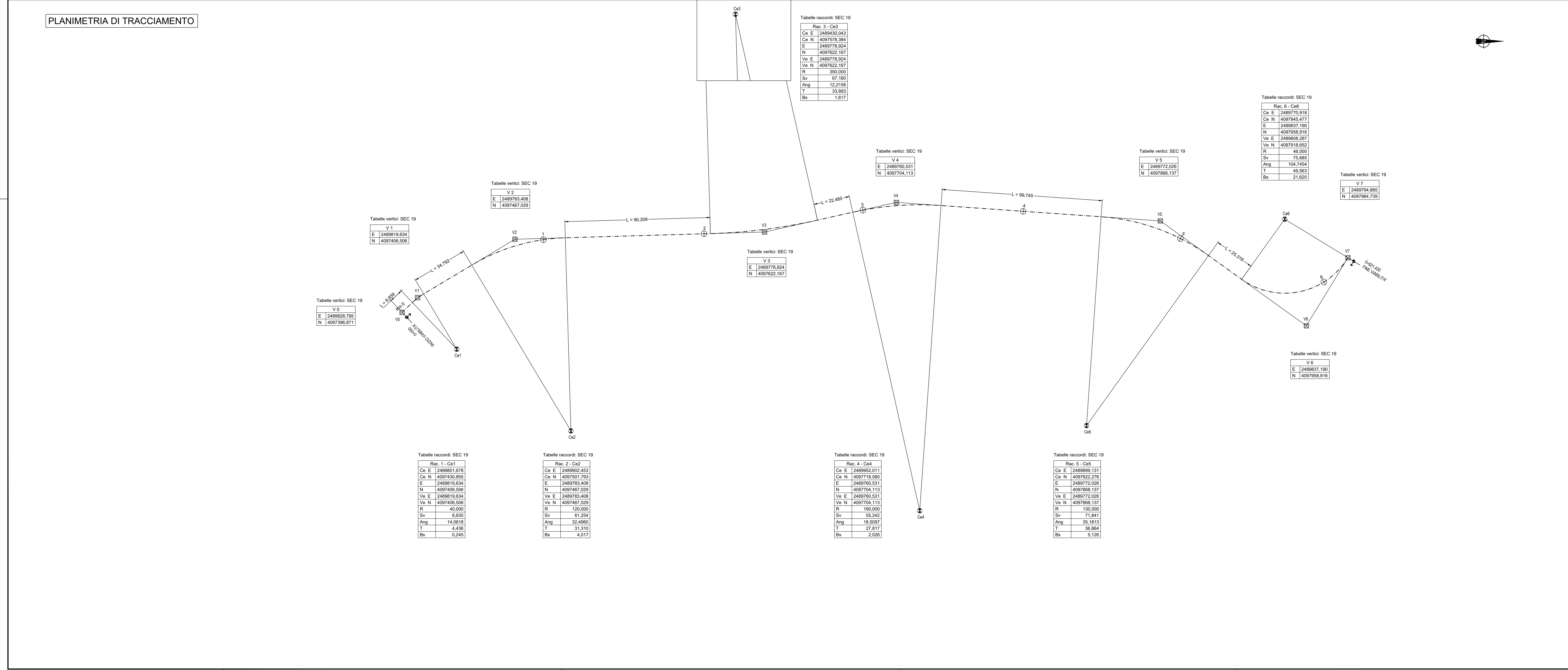


Tabelle raccordi SEC 19

Rac. 3 - Ca3
Ce E 2489430.043
Ce N 4097718.384
E 2489778.924
N 4097622.167
Ve E 2489778.924
Ve N 4097622.167
R 300.000
Sv 67.150
Ang 12.2158
T 33.693
Bs 1.617

Tabelle verticali SEC 19

V 4
E 2489760.531
N 4097704.113

Tabelle verticali SEC 19

V 5
E 2489772.026
N 4097668.137

Tabelle raccordi SEC 19

Rac. 6 - Ca6
Ce E 2489719.918
Ce N 4097945.477
E 2489637.190
N 4097958.916
Ve E 2489637.190
Ve N 4097919.650
R 48.000
Sv 75.885
Ang 104.7454
T 49.563
Bs 21.620

Tabelle verticali SEC 19

V 7
E 2489794.885
N 4097964.739

Tabelle verticali SEC 19

V 1
E 2489928.795
N 4097396.871

Tabelle verticali SEC 19

V 2
E 2489783.408
N 4097467.029

Tabelle verticali SEC 19

V 3
E 2489778.924
N 4097622.167

Tabelle verticali SEC 19

V 4
E 2489760.531
N 4097704.113

Tabelle verticali SEC 19

V 5
E 2489772.026
N 4097668.137

Tabelle raccordi SEC 19

Rac. 1 - Ca1
Ce E 2489951.626
Ce N 4097430.856
E 2489919.634
N 4097406.506
Ve E 2489919.634
Ve N 4097406.506
R 120.000
Sv 8.835
Ang 14.0018
T 4.436
Bs 0.245

Tabelle raccordi SEC 19

Rac. 2 - Ca2
Ce E 2489951.626
Ce N 4097430.856
E 2489919.634
N 4097406.506
Ve E 2489919.634
Ve N 4097406.506
R 120.000
Sv 8.835
Ang 14.0018
T 4.436
Bs 0.245

Tabelle raccordi SEC 19

Rac. 4 - Ca4
Ce E 2489951.626
Ce N 4097430.856
E 2489919.634
N 4097406.506
Ve E 2489919.634
Ve N 4097406.506
R 120.000
Sv 8.835
Ang 14.0018
T 4.436
Bs 0.245

Tabelle raccordi SEC 19

Rac. 5 - Ca5
Ce E 2489951.626
Ce N 4097430.856
E 2489919.634
N 4097406.506
Ve E 2489919.634
Ve N 4097406.506
R 120.000
Sv 8.835
Ang 14.0018
T 4.436
Bs 0.245

**sanas**  
GRUPPO FS ITALIANE

Direzione Progettazione e Realizzazione Lavori

**ITINERARIO RAGUSA-CATANIA**  
Collegamento viario compreso tra lo Svincolo della S.S. 514 "di Chiamonte" con la S.S. 115 e lo Svincolo della S.S. 194 "Ragusana"  
LOTTO 1 - Dallo svincolo n. 1 sulla S.S. 115 (compreso) allo svincolo n. 3 sulla S.P. 5 (escluso)

**PROGETTO ESECUTIVO** COD. PA895

PROGETTAZIONE: ATI SINTAGMA - GP INGEGNERIA - COOPROGETTI - GDG - ICARIA - OMNISERVICE

PROGETTISTA RESPONSABILE DELL'INTEGRAZIONE DELLE PRESTAZIONI SPECIALISTICHE:  
Dott. Ing. Mando Granieri  
Ordine degli Ingegneri della Prov. di Perugia n° 4351

GRUPPO DI PROGETTAZIONE:  
MANDATARI:  
Sintagma  
ICARIA  
OMNISERVICE

MANDANTI:  
Dott. Ing. G. Guarnieri  
Dott. Ing. A. Spavone  
Dott. Ing. M. Marretti  
Dott. Ing. P. Frangi  
Dott. Ing. S. A. E. Comi  
Dott. Ing. F. D'Amico  
Dott. Ing. C. Pini

IL GEOLOGO:  
Dott. Geol. Marco Leonardi  
Ordine dei Geologi della Regione Lazio n° 2541

IL COORDINATORE PER LA SICUREZZA IN FASI DI PROGETTAZIONE:  
Dott. Ing. Ambrogio Signorelli  
Ordine degli Ingegneri della Provincia di Roma n° 435111

VISTO IL RESPONSABILE DEL PROCEDIMENTO  
Dott. Ing. Luigi Mupo

IL RESPONSABILE DI PROGETTO:  
Dott. Ing. Mando Granieri

**PROGETTO INFRASTRUTTURA**  
**VIABILITA' INTERFERITA - Deviazione strada locale "19"**  
Planimetria di progetto e tracciamento

CODICE PROGETTO	NOVE FILE	REVISIONE	SCALA:
PROGETTO	30/10/21/RAG0019		1:1.000
LC408Z	E 2101	01	
CODICE ELAB.	S01P21TRAD101		
D			
C			
A	REVISIONE A SEGUITO ISTRUTTORIA ANAS	SETTEMBRE 2021	A. SIKONELLI G. GARDUCCI ORLANDO
B			
E	EMMISSIONE	GIUGNO 2021	A. SIKONELLI G. GARDUCCI ORLANDO
REV.	DESCRIZIONE	DATA	REDATTO VERIFICATO APPROVATO