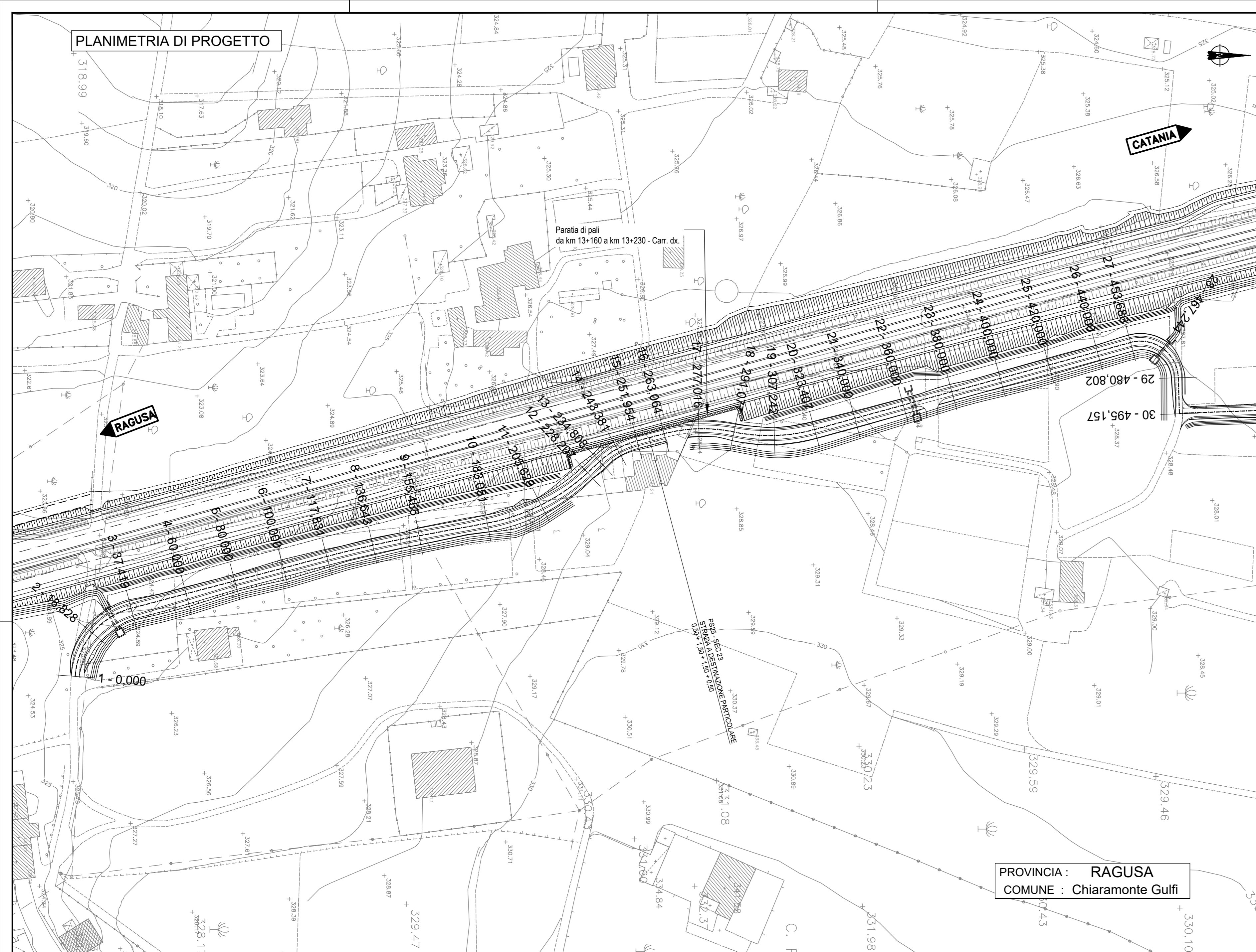
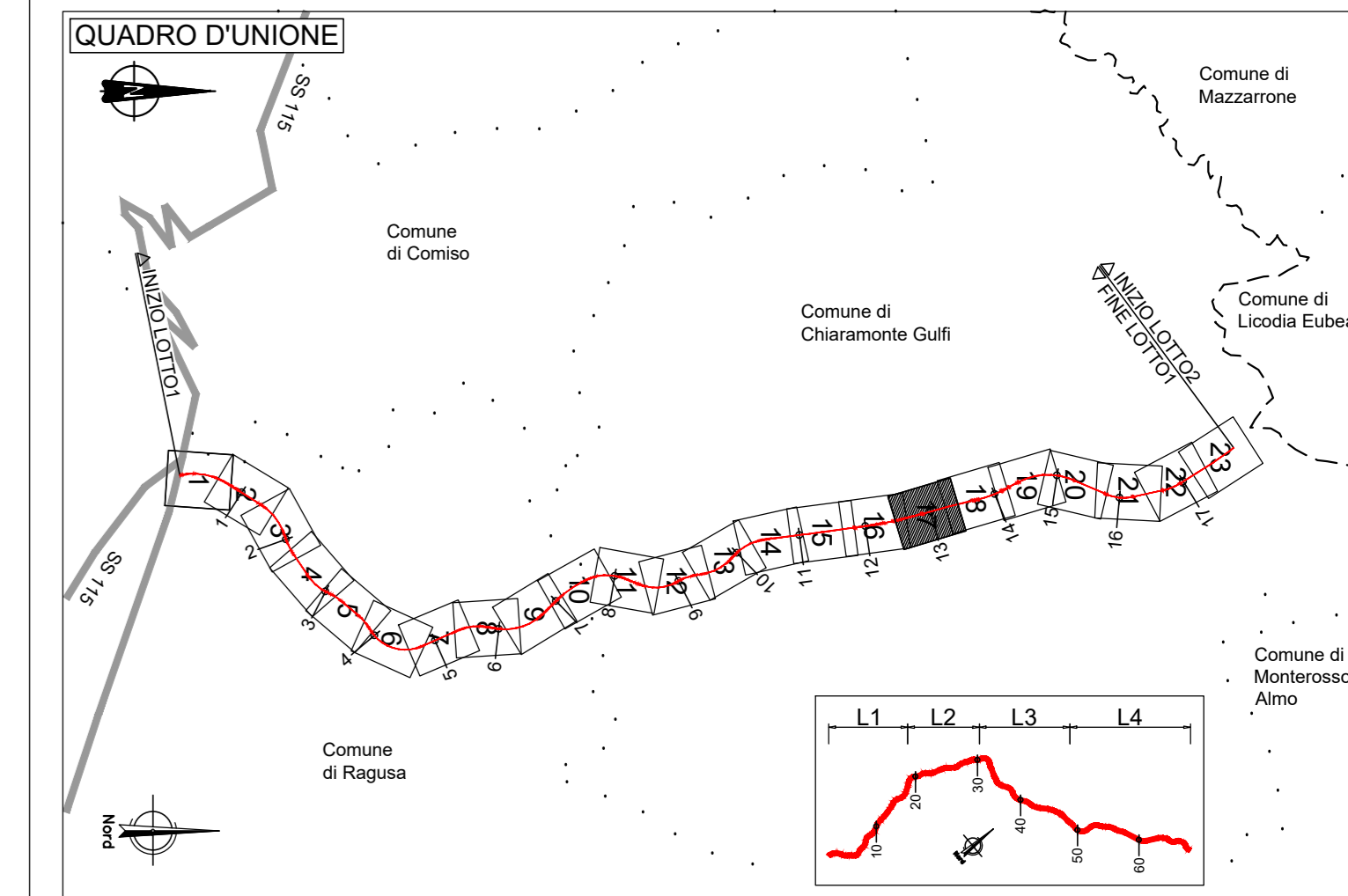
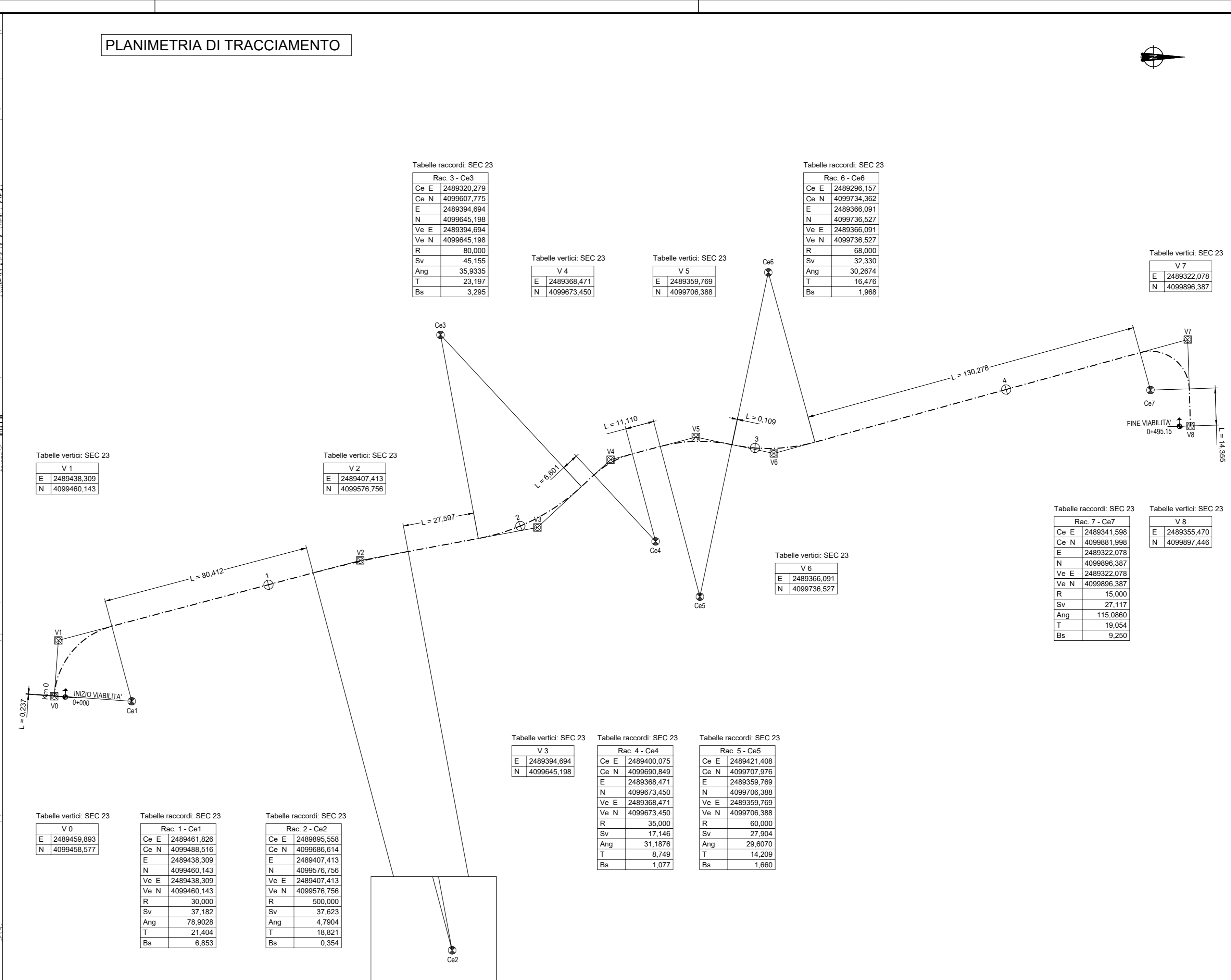


PLANIMETRIA DI PROGETTO



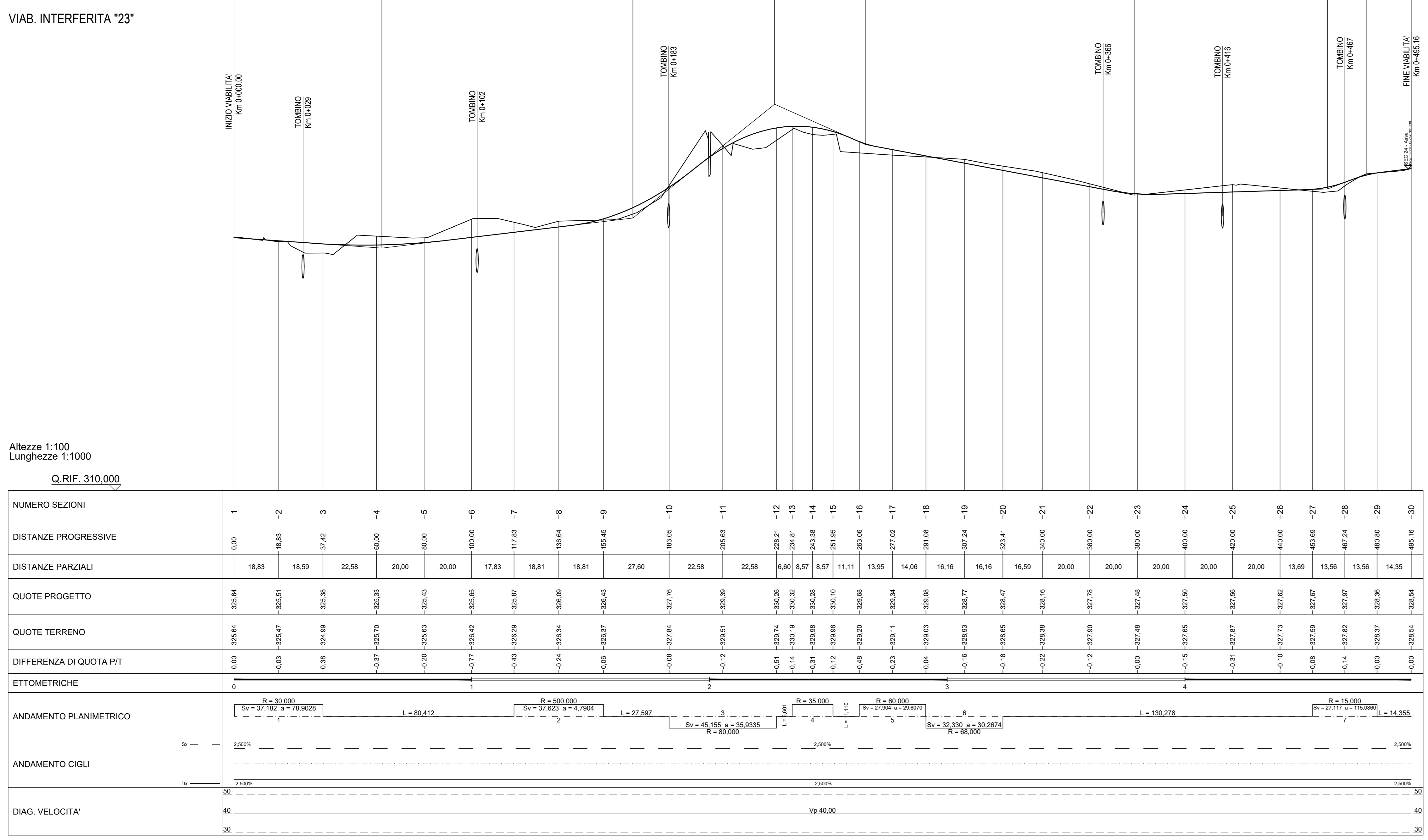
PLANIMETRIA DI TRACCIAMENTO



PROVINCIA : RAGUSA
 COMUNE : Chiamonte Gulfi

PROVINCIA COMUNE	DIFF. DI QUOTA DISTANZA PENDENZA	h = 0,44 l = 82,21 i = -0,71%	h = 1,27 l = 165,60 i = 1,20%	h = 4,79 l = 36,81 i = 8,03%	h = 1,70 l = 38,35 i = -4,43%	h = 2,12 l = 112,88 i = -1,88%	h = 0,26 l = 81,34 i = 0,32%	h = 0,62 l = 16,28 i = 3,84%	h = 0,23 l = 16,09 i = 1,23%
---------------------	--	-------------------------------------	-------------------------------------	------------------------------------	-------------------------------------	--------------------------------------	------------------------------------	------------------------------------	------------------------------------

PROG	Q	SV	PROG	Q	SV	PROG	Q	SV	PROG	Q	SV	PROG	Q	SV	PROG	Q	SV
0,000	325,640	57,236	1,000	325,640	57,236	2,000	325,640	57,236	3,000	325,640	57,236	4,000	325,640	57,236	5,000	325,640	57,236



sanas
GRUPPO FS ITALIANE

Direzione Progettazione e Realizzazione Lavori

ITINERARIO RAGUSA-CATANIA
 Collegamento viario compreso tra lo Svincolo della S.S. 514 "di Chiamonte"
 con la S.S. 115 e lo Svincolo della S.S. 194 "Ragusana"
 LOTTO 1 - Dallo svincolo n. 1 sulla S.S. 115 (compreso) allo svincolo n. 3 sulla S.P. 5 (escluso)

PROGETTO ESECUTIVO COD. **PA895**

PROGETTAZIONE: ATI SINTAGMA - GP INGEGNERIA - COOPROGETTI - GDG - ICARIA - OMNISERVICE

PROGETTISTA RESPONSABILE DELL'INTEGRAZIONE DELLE PRESTAZIONI
 Dott. Ing. Mando Granieri
 Ordine degli Ingegneri della Prov. di Perugia n° 43511

GRUPPO DI PROGETTAZIONE:
 Dott. Ing. G. Guarnieri
 Dott. Ing. A. Spagnoli
 Dott. Ing. M. Marretti
 Dott. Ing. F. Andrei
 Dott. Ing. S. A. E. Comi
 Dott. Ing. F. Di Maria
 Dott. Ing. P. Pini

MANDANTI:
 Dott. Ing. G. Guarnieri
 Dott. Ing. A. Spagnoli
 Dott. Ing. M. Marretti
 Dott. Ing. F. Andrei
 Dott. Ing. S. A. E. Comi
 Dott. Ing. F. Di Maria
 Dott. Ing. P. Pini

IL COORDINATORE PER LA SICUREZZA IN FASI DI PROGETTAZIONE:
 Dott. Ing. Ambrogio Signorelli
 Ordine degli Ingegneri della Provincia di Roma n° 435111

IL RESPONSABILE DEL PROCEDIMENTO
 Dott. Ing. Luigi Mupo

PROGETTO INFRASTRUTTURA
VIABILITA' INTERFERITA - Deviazione strada locale "23"
 Planimetria di progetto, tracciamento e profilo

CODICE PROGETTO: LQ408Z E 2101
 NOME FILE: S01P25TRAD101
 REVISIONE: B
 SCALA: 1:1.000

REVISIONE	DATA	REDAITTO	VERIFICATO	APPROVATO
A	02/09/2021	A. SIKONELLI	G. GARDUCCI	GRANIERI
B	02/09/2021	A. SIKONELLI	G. GARDUCCI	GRANIERI