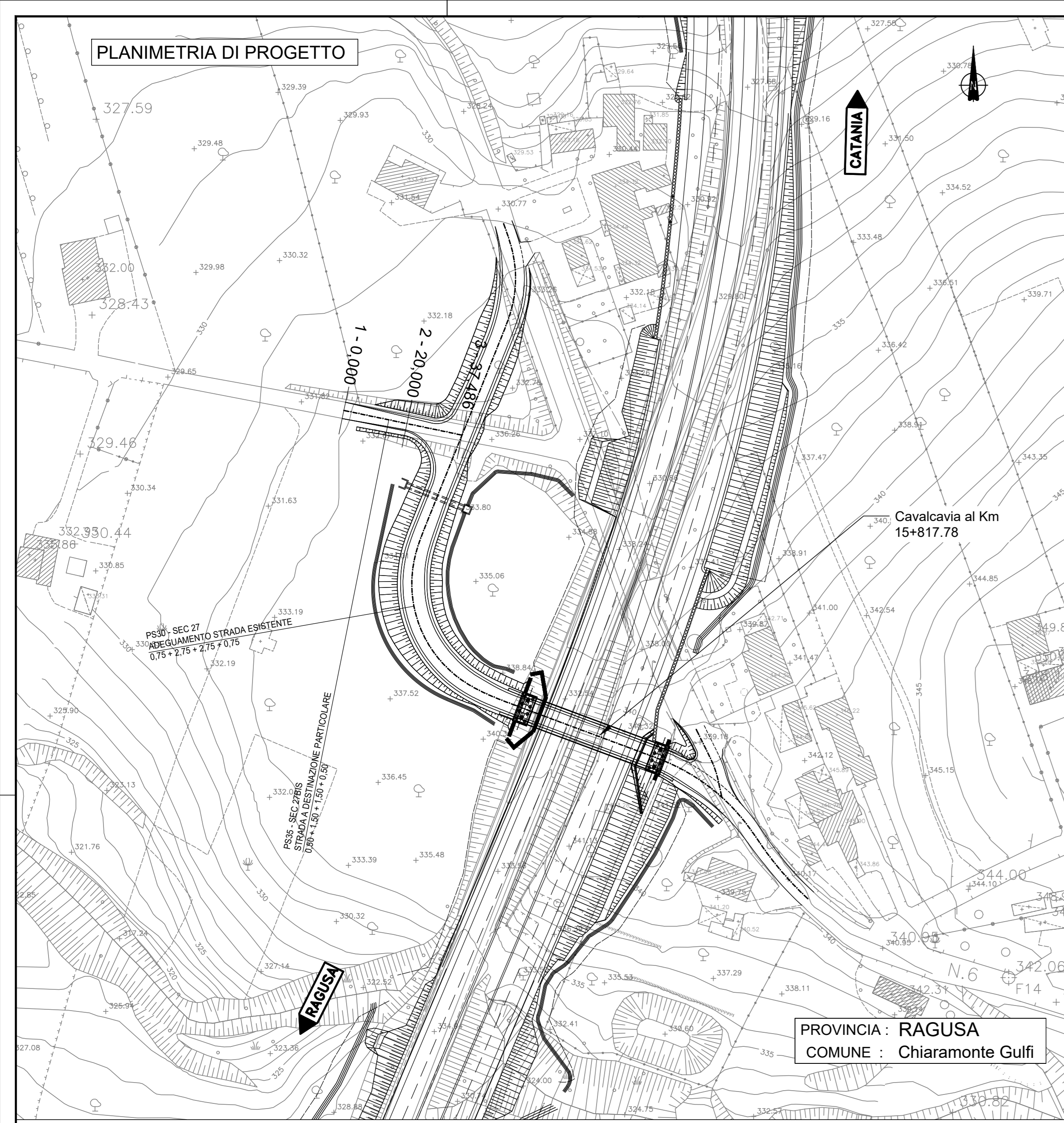
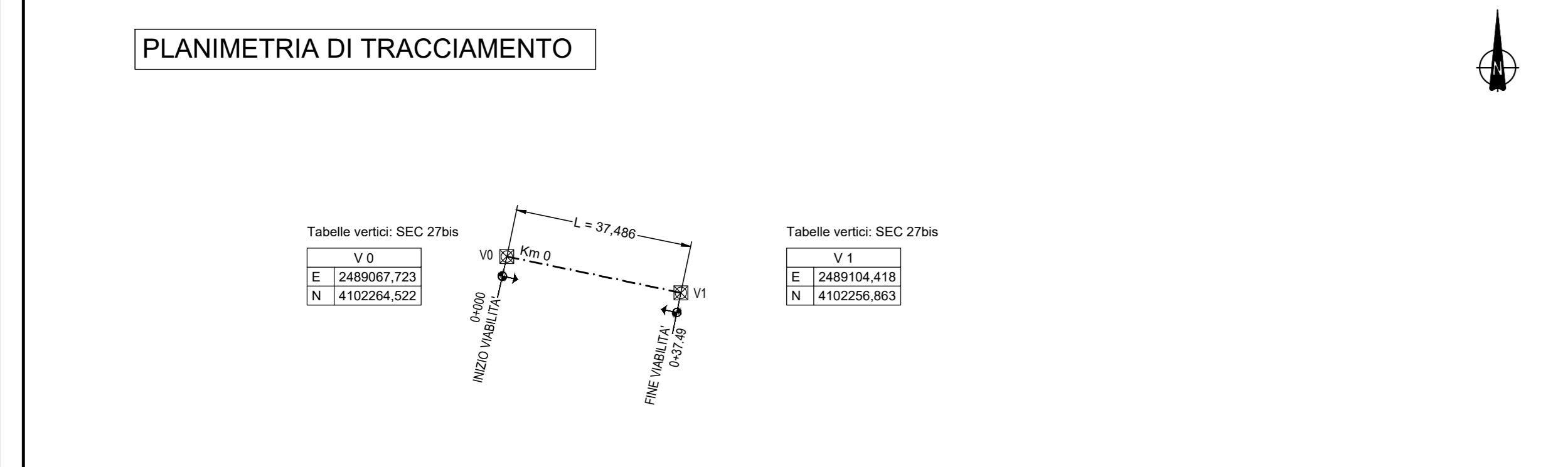


PLANIMETRIA DI PROGETTO

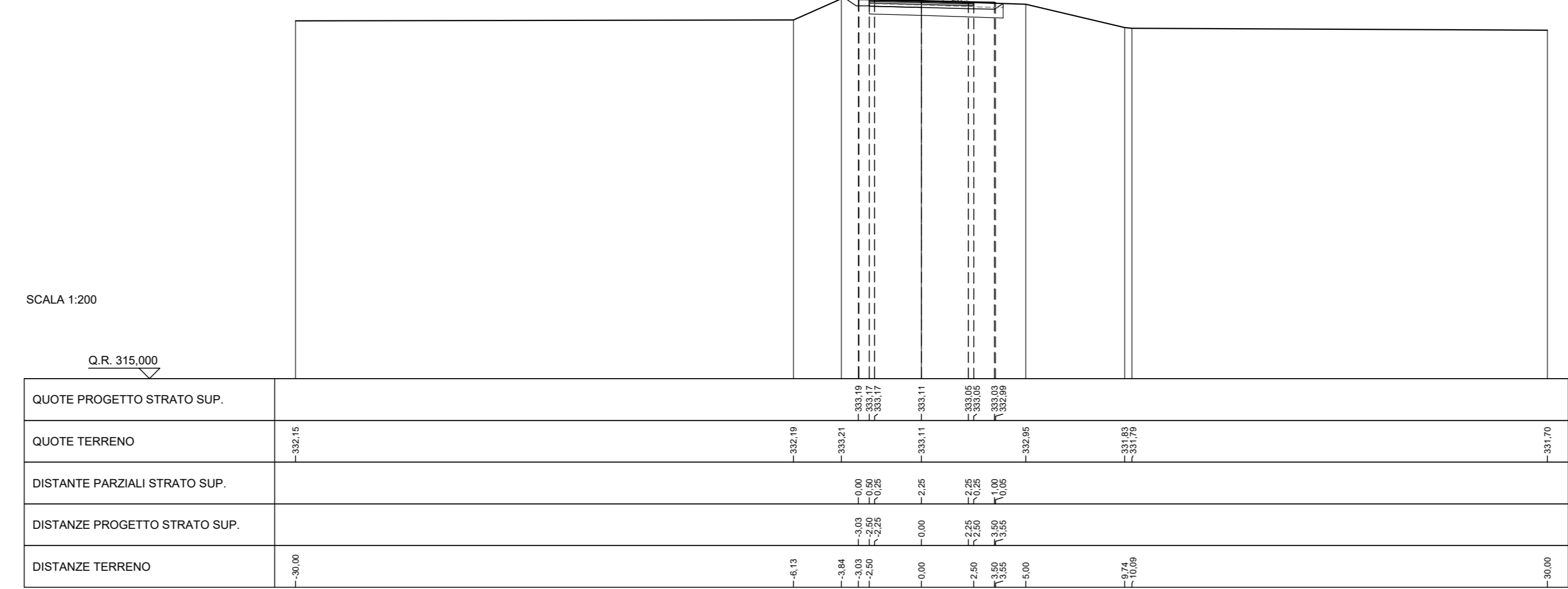


PLANIMETRIA DI TRACCIAMENTO



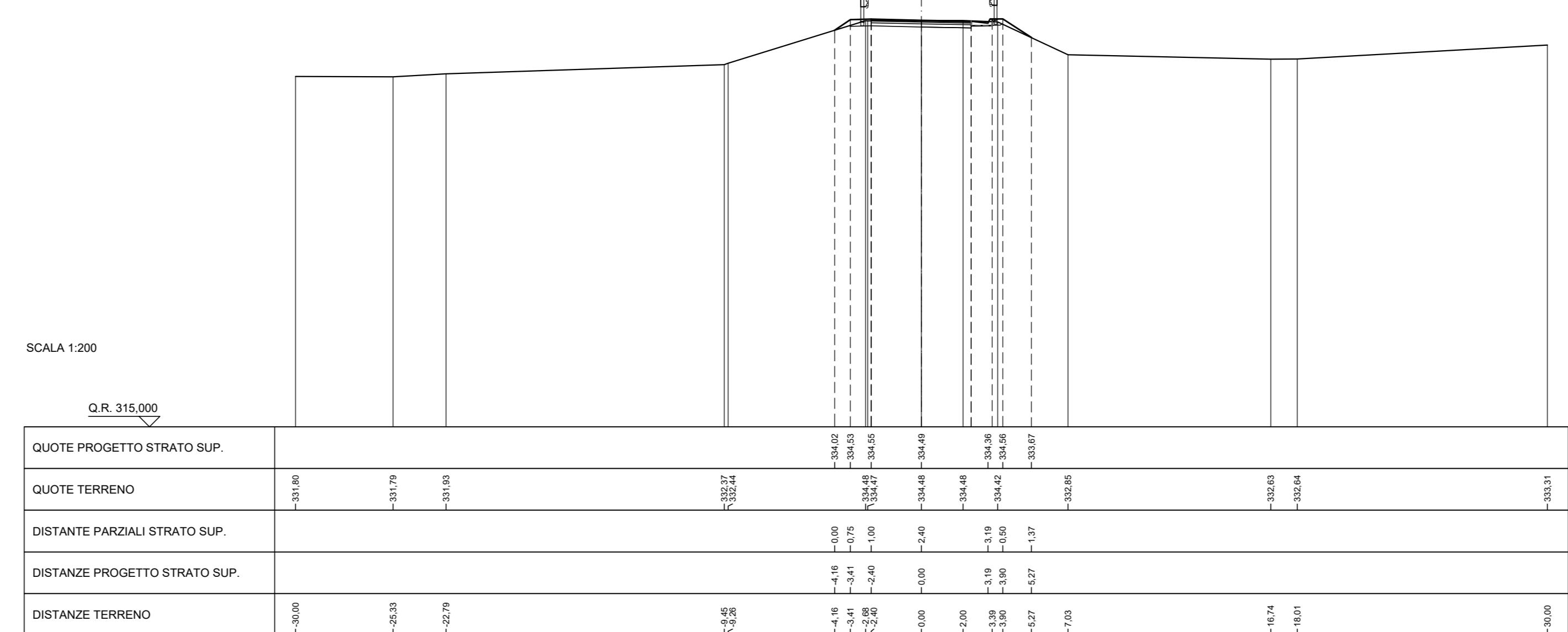
SCAVI E BONIFICHE	2.74
STERZI	2.82
BONIFICA	2.53
FRANGI POGGI IN TRINCEA	2.30
RIELEVATI	2.25
RIEVALI	2.25
TERRENO VEGETALE	1.29
SOINSTRUTTURA STRADALE	0.95
STRATO DI MISTO GRANULARE	5.00
STRATO DI SIFUMA	5.00
STRATO DI BINDER	5.00
STRATO DI BASO	5.00

SEZIONE N. 1
PROGRESSIVA 18.000
QUOTA PROGETTO 333.109

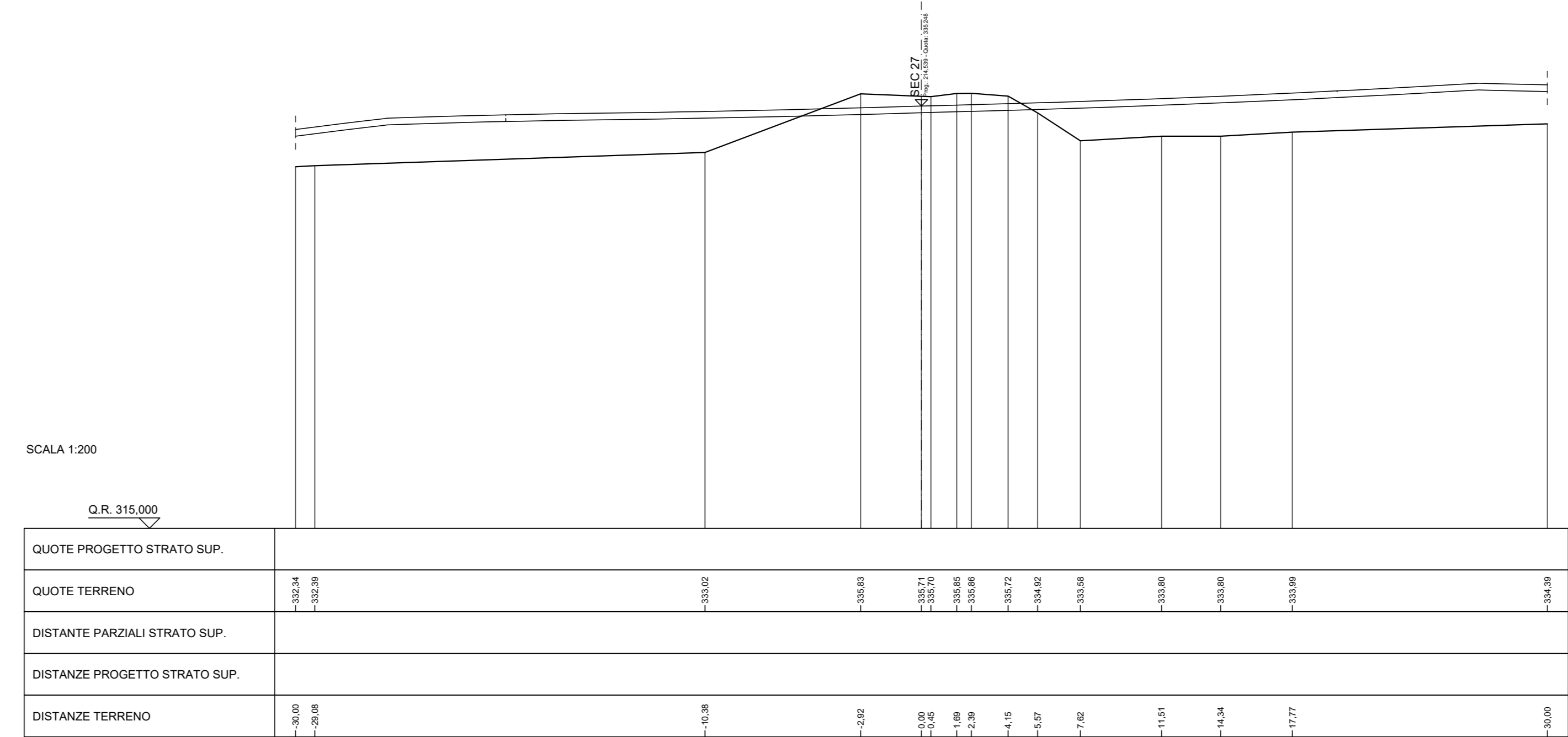


SCAVI E BONIFICHE	1.89
STERZI	2.30
FRANGI POGGI IN TRINCEA	2.30
RIELEVATI	2.25
RIEVALI	2.25
TERRENO VEGETALE	4.05
SOINSTRUTTURA STRADALE	0.72
STRATO DI MISTO GRANULARE	4.30
STRATO DI SIFUMA	4.30
STRATO DI BINDER	4.30
STRATO DI BASO	4.30

SEZIONE N. 2
PROGRESSIVA 20.000
QUOTA PROGETTO 334.495



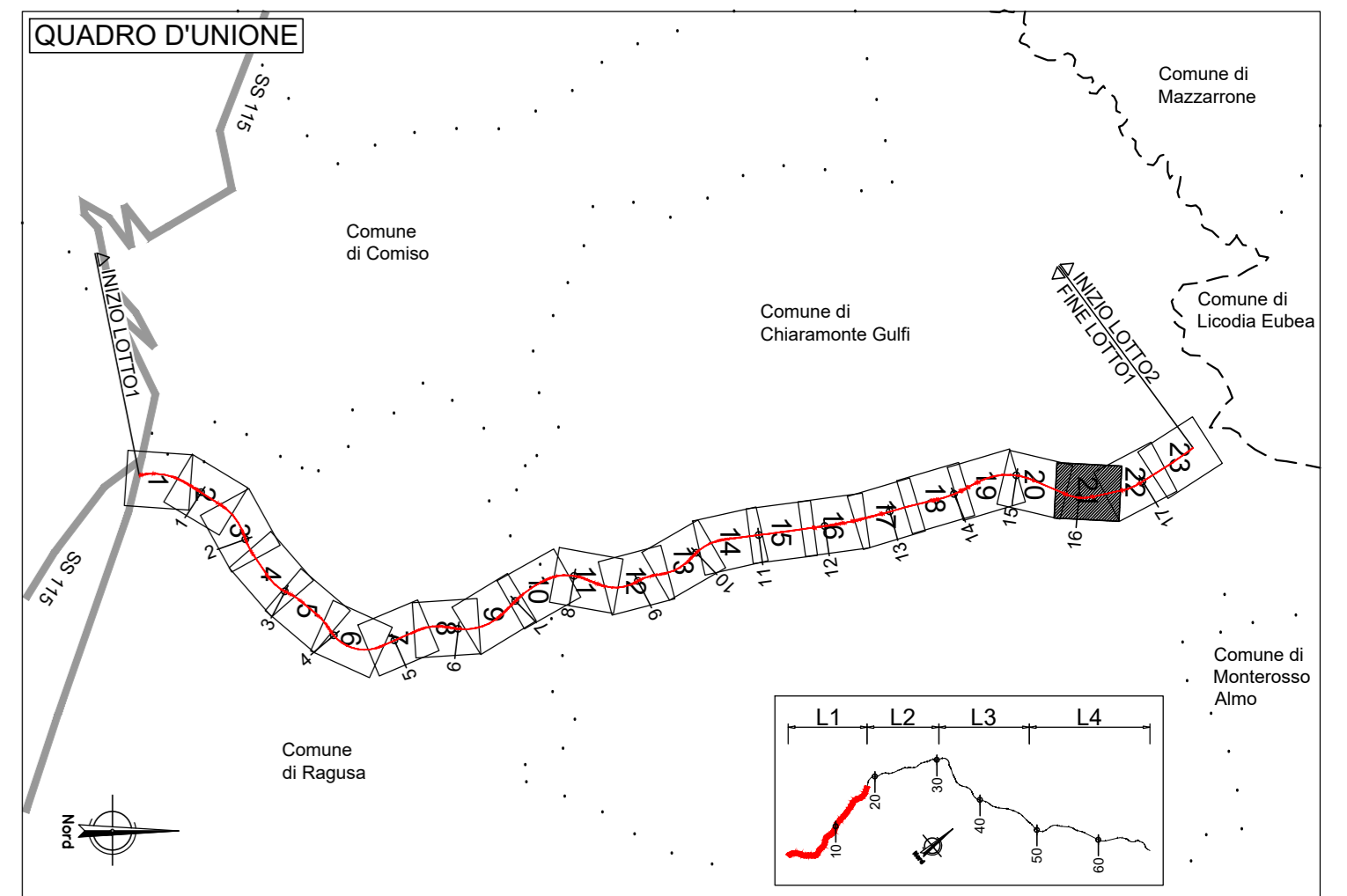
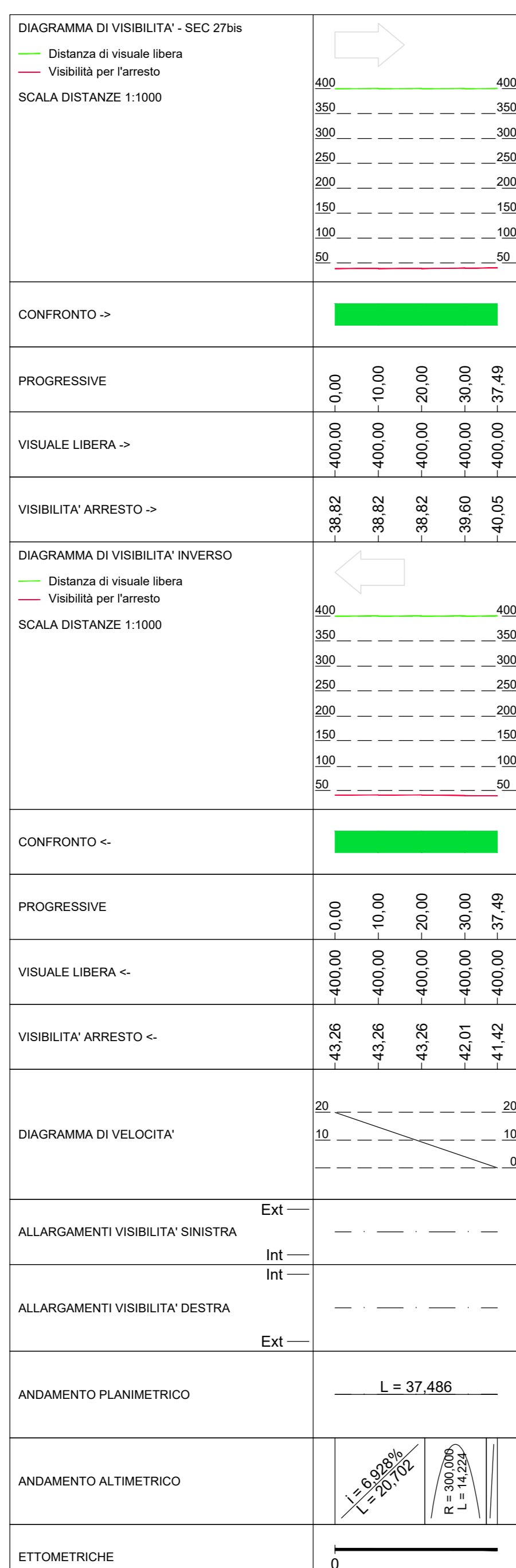
SEZIONE N. 3
PROGRESSIVA 37.486
QUOTA PROGETTO 335.248



PROVINCIA	RAGUSA
COMUNE	CHIARAMONTE GULFI
LIVELLETTE	DIFF. DI QUOTA: h = 1.93 DISTANZA: L = 27.86 PENDENZA: i = 6.93%

VIAB. INTERFERITA '27bis'

NUMERO SEZIONI	1	2	3
DISTANZE PROGRESSIVE	0.00	20.00	17.49
DISTANZE PARZIALI	0.00	20.00	17.49
QUOTE PROGETTO	333.11	334.69	335.25
QUOTE TERRENO	333.11	334.69	335.25
DIFFERENZA DI QUOTA P/T	-0.07	-0.07	-0.07
ETOMETRICHE	0	0	0
ANDAMENTO PLANIMETRICO	L = 37.486		
ANDAMENTO CIGLI	S4 --- 2.50% --- 2.50%		
DIAG. VELOCITA'	S4 --- 50 --- Vp 40,00 --- 50		



Sanas
GRUPPO FS ITALIANE
Direzione Progettazione e Realizzazione Lavori

ITINERARIO RAGUSA-CATANIA
Collegamento viario compreso tra lo Svincolo della S.S. 514 "di Chiaramonte" con la S.S. 115 e lo Svincolo della S.S. 194 "Ragusana"
LOTTO 1 - Dallo svincolo n. 1 sulla S.S. 115 (compreso) allo svincolo n. 3 sulla S.P. 5 (escluso)

PROGETTO ESECUTIVO COD: PA895

PROGETTAZIONE: ATI SINTAGMA - GP INGEGNERIA - COOPROGETTI - GDG - ICARIA - OMNISERVICE

PROGETTISTA RESPONSABILE DELL'INTEGRAZIONE DELLE PRESTAZIONI
SPECIFICAZIONE: Ordine degli Ingegneri della Prov. di Perugia n° A351

GRUPPO DI PROGETTAZIONE:
MANDATARIO: Sintagma
MANDANTI: Anas, Soprintendenza Beni Culturali, etc.

IL GEOLOGO: Dott. Ing. Mario Leonardi
IL COORDINATORE PER LA SICUREZZA IN FASI DI PROGETTAZIONE: Dott. Ing. Ambrogio Signorile

VISTO IL RESPONSABILE DEL PROCEDIMENTO
Dott. Ing. Luigi Mupo

PROGETTO INFRASTRUTTURA
VIABILITA' INTERFERITA - Deviazione strada locale "27bis"
Planimetrie di progetto, tracciamento, profilo, sezioni trasversali e diagrammi di velocità e visuale libera

CODICE PROGETTO	UV. PROJ. N. PROJ. S01PS35TRAD1019 <th>REVISIONE</th> <td>B<th>SCALA:</th><td>varie</td></td>	REVISIONE	B <th>SCALA:</th> <td>varie</td>	SCALA:	varie
D	[Stampa]				
C	[Stampa]				
A	REVISIONE A SEGUITO ISTRUTTORIA ANS	SETTEMBRE 2021	A. SIRONELLI	G. GIACCI	OWNED
B	EMMISSIONE	GIUGNO 2021	A. SIRONELLI	G. GIACCI	OWNED
REV.	DESCRIZIONE	DATA	REDATTO	VERIFICATO	APPROVATO