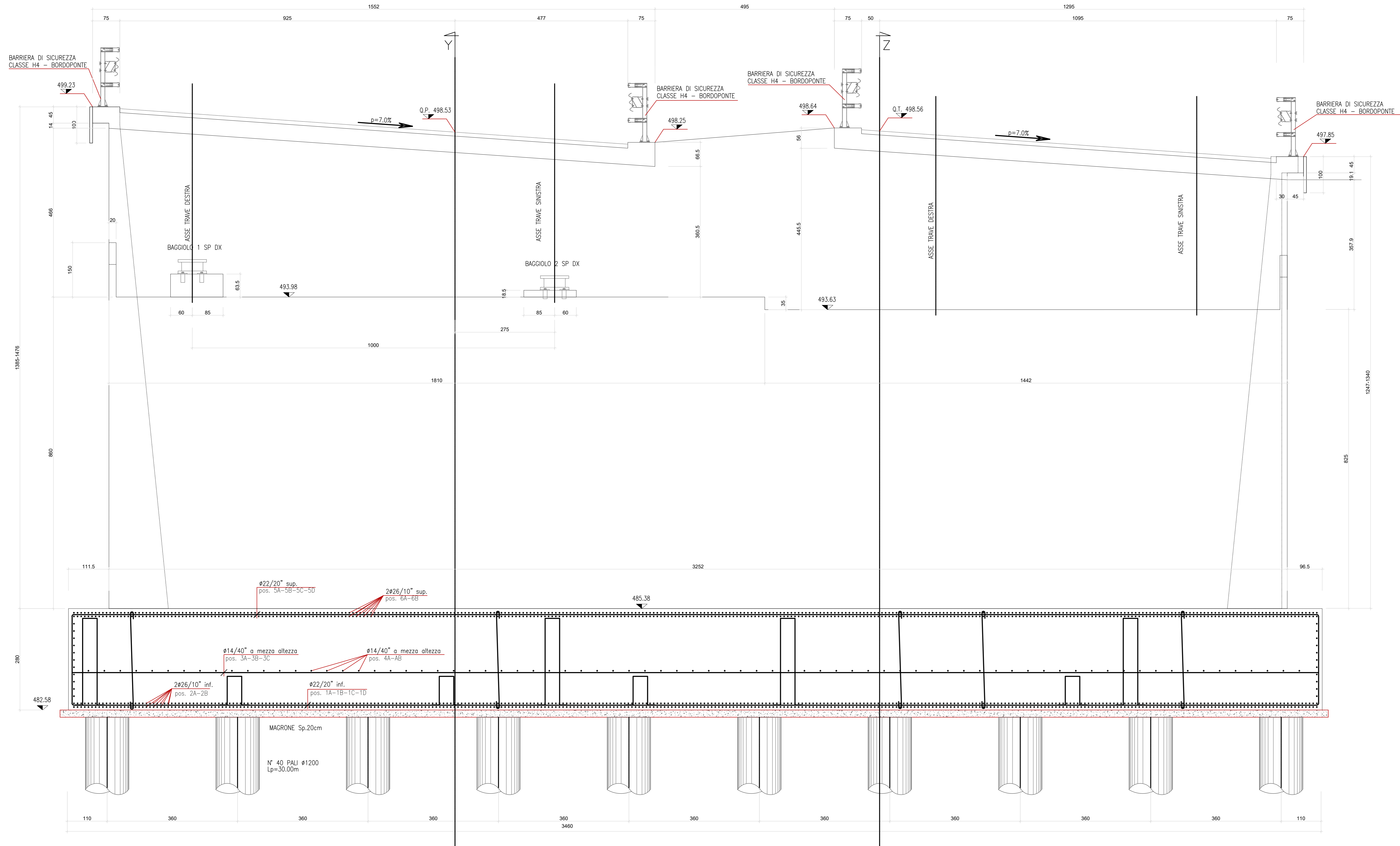
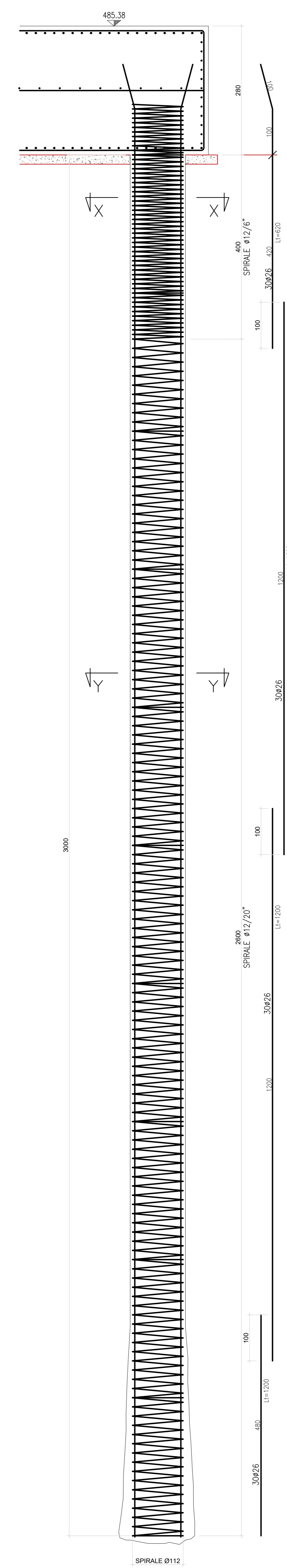


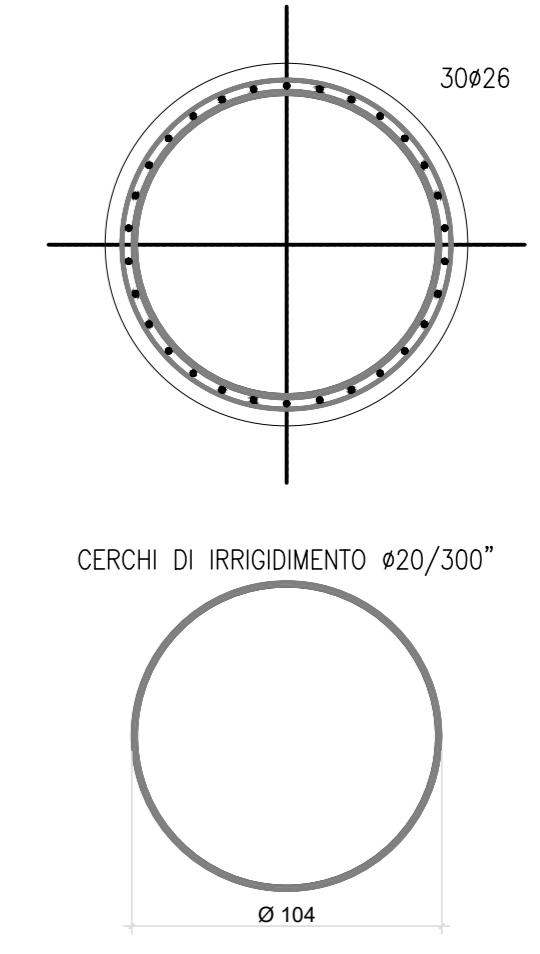
SPALLA Sp1Dx - VISTA FRONTALE



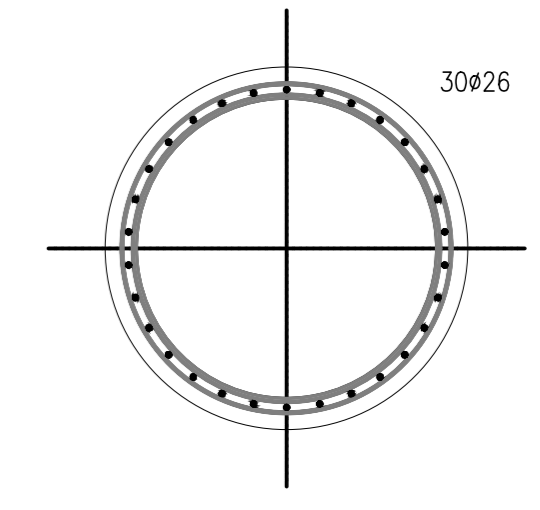
ARMATURA PALO #1200 L=30.00m



SEZIONE X-X 1:25



SEZIONE Y-Y 1:25



ARMATURA FONDAZIONE									
POS	Indicazioni	Ltot (cm)	diámetro (mm)	Area ferri (cm²)	Peso unit. (kg/m)	peso barra (kg)	n. barre	peso totale (kg)	
1A	1 Ø22/20	1120	22	3,80	2,983	33,40	65	2171,26	
1B	1 Ø22/20	850	22	3,80	2,983	25,35	65	1647,85	
1C	1 Ø22/20	850	22	3,80	2,983	25,35	65	1647,85	
1D	1 Ø22/20	760	22	3,80	2,983	22,67	65	1473,37	
3A	1 Ø14/40	1200	14	1,54	1,208	14,49	32	463,80	
3B	1 Ø14/40	1200	14	1,54	1,208	14,49	32	463,80	
3C	1 Ø14/40	1200	14	1,54	1,208	14,49	32	463,80	
5A	1 Ø14/40	1200	22	3,80	2,983	35,79	65	2336,37	
5B	1 Ø22/20	985	22	3,80	2,983	29,38	65	1909,56	
5C	1 Ø22/20	985	22	3,80	2,983	29,38	65	1909,56	
5D	1 Ø22/20	1200	22	3,80	2,983	35,79	65	2336,37	
2A	2 Ø26/10	730	26	5,31	4,166	30,41	692	21043,25	
2B	2 Ø26/10	690	26	5,31	4,166	28,58	692	19935,01	
4A	1 Ø14/40	700	14	1,54	1,208	8,45	85	718,64	
4B	1 Ø14/40	655	14	1,54	1,208	7,91	85	672,44	
6A	2 Ø26/10	800	26	5,31	4,166	33,33	692	23061,21	
6B	2 Ø26/10	1150	26	5,31	4,166	47,91	692	33150,49	
cavall.	1 Ø20/100	610	20	3,14	2,465	15,04	442	6645,86	

N.B. LE ARMATURE PALI NON SONO COMPUTATE NELLA PRESENTE TABELLA

sanas
GRUPPO FS ITALIANE

Direzione Progettazione e Realizzazione Lavori

ITINERARIO RAGUSA-CATANIA
Collegamento viario compreso tra lo Svincolo della S.S. 514 "di Chiaramonte" con la S.S. 115 e lo Svincolo della S.S. 194 "Ragusana"
LOTTO 1 - Dallo svincolo n. 1 sulla S.S. 115 (compreso) allo svincolo n. 3 sulla S.P. 5 (escluso)

PROGETTO ESECUTIVO COD. **PA895**

PROGETTAZIONE: ATI SINTAGMA - GP INGEGNERIA - COOPROGETTI - GDG - ICARIA - OMNISERVICE

PROGETTISTA RESPONSABILE DELL'INTEGRAZIONE DELLE PRESTAZIONI
Dott. Ing. Mauro Granieri
Ordine degli Ingegneri della Prov. di Perugia n° A351

GRUPPO DI PROGETTAZIONE:
MANDATARIO:
#Sintagma
Dott. Ing. N. Di Sarno
Dott. Ing. F. Di Sarno
Dott. Ing. A. Barattini
Dott. Ing. S. Corbelli

MANDANTI:
#Sintagma
Dott. Ing. G. Guarnieri
Dott. Ing. A. Spavone
Dott. Ing. M. Marretti
Dott. Ing. E. A. E. Comi
Dott. Ing. F. Furlan
Dott. Ing. F. Di Sarno
Dott. Ing. S. Corbelli

IL GEOLOGO:
Dott. Geol. Marco Leonardi
Ordine dei Geologi della Regione Lazio n° 2541

IL COORDINATORE PER LA SICUREZZA IN FASI DI PROGETTAZIONE:
Dott. Ing. Ambrogio Signorini
Ordine degli Ingegneri della Provincia di Roma n° A35111

VISTO IL RESPONSABILE DEL PROCEDIMENTO
Dott. Ing. Luigi Mapo

IL RESPONSABILE DI PROGETTO:
[Stampa]

VIADOTTI
VIADOTTO VALLONE DELLE COSTE - CARR. DX
Spalle - Armatura spalle Sp1 lato RG 1/4

PROGETTO	LV. MOD.	N. MOD.	REVISIONE	SCALA:
LQ408Z	E	2101	C	Varie
CODICE FILE		NOME FILE		
LQ408Z E 2101		VIADOTTI STRADALI		
D	Revisione a seguito di Rapporto di Verifica			Novembre 2021
C	Revisione a seguito istruttoria ANAS			Settembre 2021
A	EMMISSIONE			Giugno 2021
REV.	DESCRIZIONE	DATA	REDATTO	VERIFICATO

