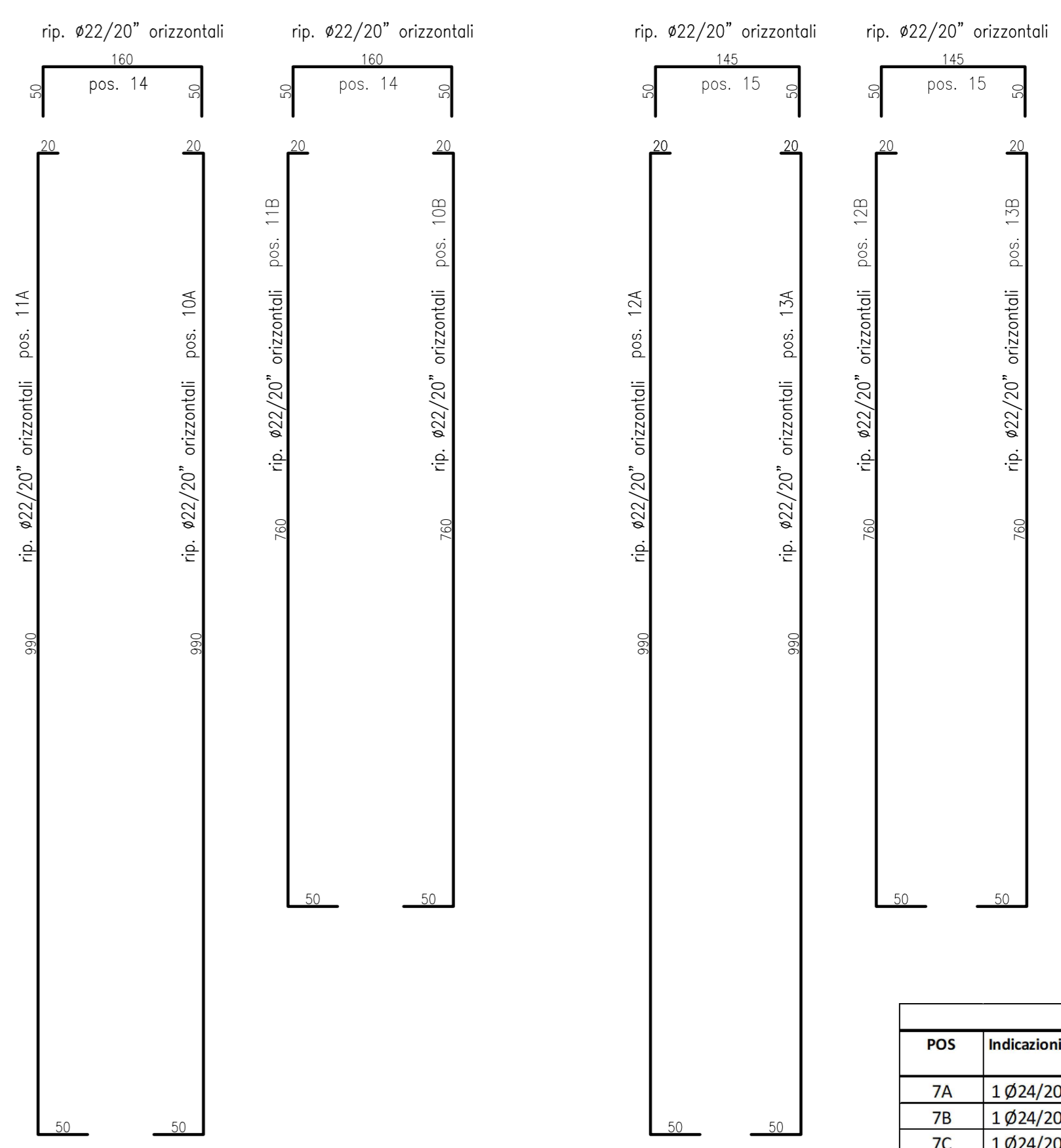
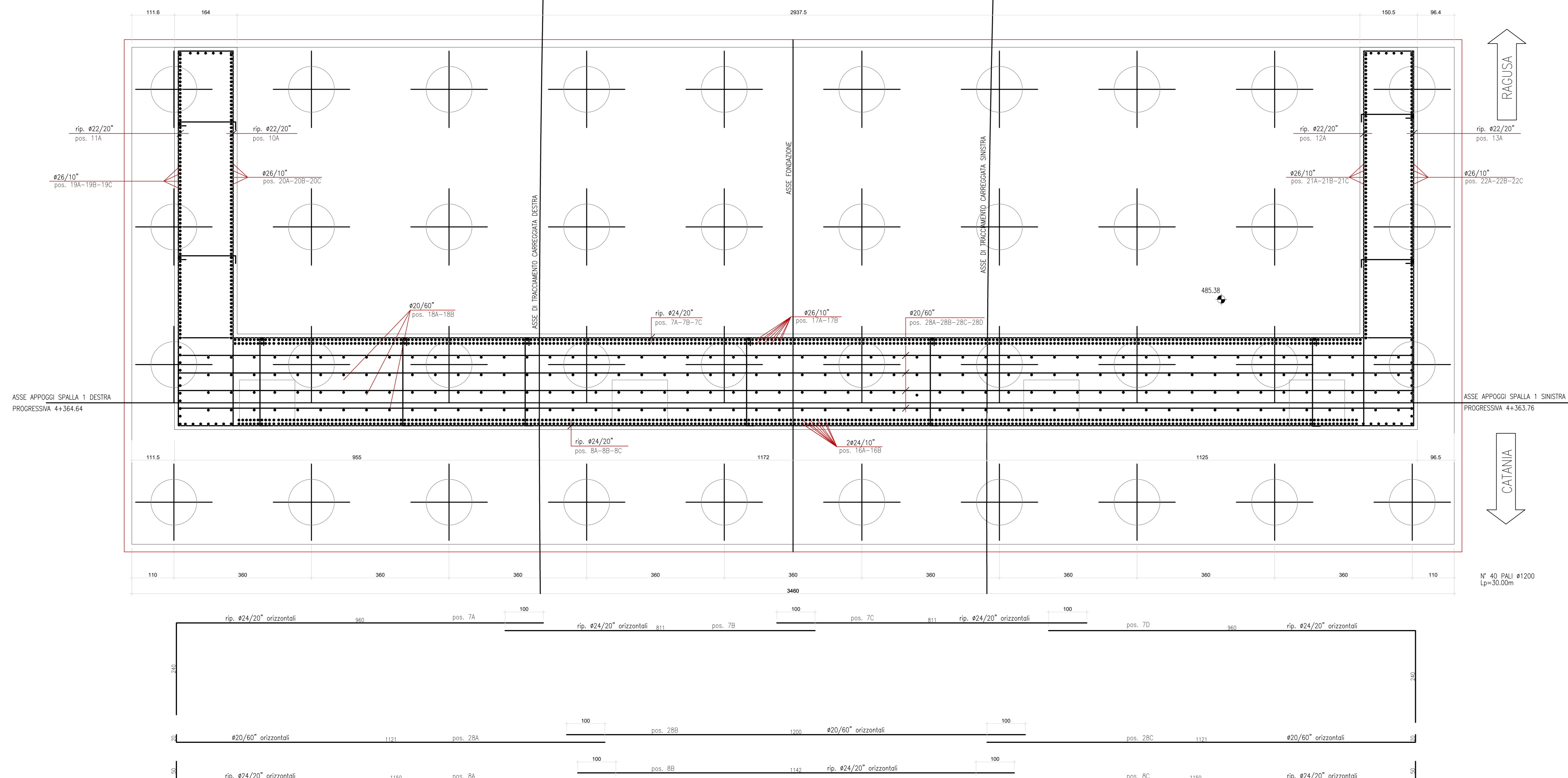
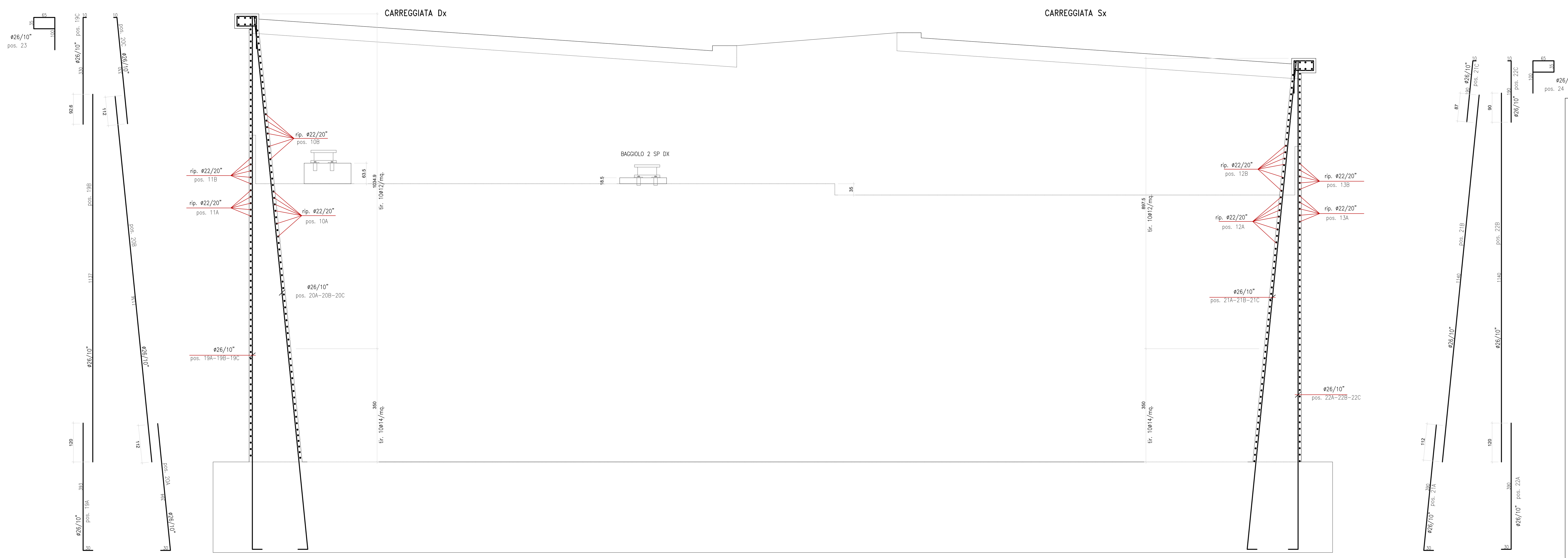


SPALLA Sp1Dx - PIANTA ALLO SPICCATO



ARMATURA ELEVAZIONE									
POS	Indicazioni	Ltot (cm)	diámetro (cm)	Area ferr. (cm²)	Peso unil. (kg/m)	peso barra (kg)	n. barre	peso (totale kg)	
7A	1 Ø24/20	1200	24	4,52	3,549	42,59	45	1916,71	1916,71
7B	1 Ø24/20	810	24	4,52	3,549	28,75	45	1293,78	1293,78
7C	1 Ø24/20	810	24	4,52	3,549	28,75	45	1293,78	1293,78
7D	1 Ø24/20	1200	24	4,52	3,549	42,59	45	1916,71	1916,71
7E	1 Ø24/20	1200	24	4,52	3,549	42,59	45	1916,71	1916,71
7F	1 Ø24/20	1140	24	4,52	3,549	40,46	45	1820,87	1820,87
7G	1 Ø24/20	1200	24	4,52	3,549	42,59	45	1916,71	1916,71
7H	1 Ø24/20	1200	24	4,52	3,549	42,59	45	1916,71	1916,71
7I	1 Ø24/20	1200	24	4,52	3,549	42,59	45	1916,71	1916,71
7J	1 Ø24/20	1200	24	4,52	3,549	42,59	45	1916,71	1916,71
7K	1 Ø24/20	1200	24	4,52	3,549	42,59	45	1916,71	1916,71
7L	1 Ø24/20	1200	24	4,52	3,549	42,59	45	1916,71	1916,71
7M	1 Ø24/20	1200	24	4,52	3,549	42,59	45	1916,71	1916,71
7N	1 Ø24/20	1200	24	4,52	3,549	42,59	45	1916,71	1916,71
7O	1 Ø24/20	1200	24	4,52	3,549	42,59	45	1916,71	1916,71
7P	1 Ø24/20	1200	24	4,52	3,549	42,59	45	1916,71	1916,71
7Q	1 Ø24/20	1200	24	4,52	3,549	42,59	45	1916,71	1916,71
7R	1 Ø24/20	1200	24	4,52	3,549	42,59	45	1916,71	1916,71
7S	1 Ø24/20	1200	24	4,52	3,549	42,59	45	1916,71	1916,71
7T	1 Ø24/20	1200	24	4,52	3,549	42,59	45	1916,71	1916,71
7U	1 Ø24/20	1200	24	4,52	3,549	42,59	45	1916,71	1916,71
7V	1 Ø24/20	1200	24	4,52	3,549	42,59	45	1916,71	1916,71
7W	1 Ø24/20	1200	24	4,52	3,549	42,59	45	1916,71	1916,71
7X	1 Ø24/20	1200	24	4,52	3,549	42,59	45	1916,71	1916,71
7Y	1 Ø24/20	1200	24	4,52	3,549	42,59	45	1916,71	1916,71
7Z	1 Ø24/20	1200	24	4,52	3,549	42,59	45	1916,71	1916,71
8A	1 Ø20/60	1110	20	3,14	2,465	27,36	56	1532,18	1532,18
8B	1 Ø20/60	1200	20	3,14	2,465	29,58	56	1656,41	1656,41
8C	1 Ø20/60	1110	20	3,14	2,465	27,36	56	1532,18	1532,18
8D	1 Ø20/60	1110	20	3,14	2,465	27,36	56	1532,18	1532,18
8E	1 Ø20/60	1110	20	3,14	2,465	27,36	56	1532,18	1532,18
8F	1 Ø20/60	1110	20	3,14	2,465	27,36	56	1532,18	1532,18
8G	1 Ø20/60	1110	20	3,14	2,465	27,36	56	1532,18	1532,18
8H	1 Ø20/60	1110	20	3,14	2,465	27,36	56	1532,18	1532,18
8I	1 Ø20/60	1110	20	3,14	2,465	27,36	56	1532,18	1532,18
8J	1 Ø20/60	1110	20	3,14	2,465	27,36	56	1532,18	1532,18
8K	1 Ø20/60	1110	20	3,14	2,465	27,36	56	1532,18	1532,18
8L	1 Ø20/60	1110	20	3,14	2,465	27,36	56	1532,18	1532,18
8M	1 Ø20/60	1110	20	3,14	2,465	27,36	56	1532,18	1532,18
8N	1 Ø20/60	1110	20	3,14	2,465	27,36	56	1532,18	1532,18
8O	1 Ø20/60	1110	20	3,14	2,465	27,36	56	1532,18	1532,18
8P	1 Ø20/60	1110	20	3,14	2,465	27,36	56	1532,18	1532,18
8Q	1 Ø20/60	1110	20	3,14	2,465	27,36	56	1532,18	1532,18
8R	1 Ø20/60	1110	20	3,14	2,465	27,36	56	1532,18	1532,18
8S	1 Ø20/60	1110	20	3,14	2,465	27,36	56	1532,18	1532,18
8T	1 Ø20/60	1110	20	3,14	2,465	27,36	56	1532,18	1532,18
8U	1 Ø20/60	1110	20	3,14	2,465	27,36	56	1532,18	1532,18
8V	1 Ø20/60	1110	20	3,14	2,465	27,36	56	1532,18	1532,18
8W	1 Ø20/60	1110	20	3,14	2,465	27,36	56	1532,18	1532,18
8X	1 Ø20/60	1110	20	3,14	2,465	27,36	56	1532,18	1532,18
8Y	1 Ø20/60	1110	20	3,14	2,465	27,36	56	1532,18	1532,18
8Z	1 Ø20/60	1110	20	3,14	2,465	27,36	56	1532,18	1532,18
9A	1 Ø22/20	1160	22	3,80	2,983	34,60	22	761,14	761,14
9B	1 Ø22/20	1160	22	3,80	2,983	34,60	22	761,14	761,14
9C	1 Ø22/20	1160	22	3,80	2,983	34,60	22	761,14	761,14
9D	1 Ø22/20	1160	22	3,80	2,983	34,60	22	761,14	761,14
9E	1 Ø22/20	1160	22	3,80	2,983	34,60	22	761,14	761,14
9F	1 Ø22/20	1160	22	3,80	2,983	34,60	22	761,14	761,14
9G	1 Ø22/20	1160	22	3,80	2,983	34,60	22	761,14	761,14
9H	1 Ø22/20	1160	22	3,80	2,983	34,60	22	761,14	761,14
9I	1 Ø22/20	1160	22	3,80	2,983	34,60	22	761,14	761,14
9J	1 Ø22/20	1160	22	3,80	2,983	34,60	22	761,14	761,14
9K	1 Ø22/20	1160	22	3,80	2,983	34,60	22	761,14	761,14
9L	1 Ø22/20	1160	22	3,80	2,983	34,60	22	761,14	761,14
9M	1 Ø22/20	1160	22	3,80	2,983	34,60	22	761,14	761,14
9N	1 Ø22/20	1160	22	3,80	2,983	34,60	22	761,14	761,14
9O	1 Ø22/20	1160	22	3,80	2,983	34,60	22	761,14	761,14
9P	1 Ø22/20	1160	22	3,80	2,983	34,60	22	761,14	761,14
9Q	1 Ø22/20	1160	22	3,80	2,983	34,60	22	761,14	761,14
9R	1 Ø22/20	1160	22	3,80	2,983	34,60	22	761,14	761,14
9S	1 Ø22/20	1160	22	3,80	2,983	34,60	22	761,14	761,14
9T	1 Ø22/20	1160	22	3,80	2,983	34,60	22	761,14	761,14
9U	1 Ø22/20	1160	22	3,80	2,983	34,60	22	761,14	761,14
9V	1 Ø22/20	1160	22	3,80	2,983	34,60	22	761,14	761,14
9W	1 Ø22/20	1160	22	3,80	2,983	34,60	22	761,14	761,14
9X	1 Ø22/20	1160	22	3,80	2,983	34,60	22	761,14	761,14
9Y	1 Ø22/20	1160	22	3,80	2,983	34,60	22	761,14	761,14
9Z	1 Ø22/20	1160	22	3,80	2,983	34,60	22	761,14	761,14
10A	1 Ø24/20	400	24	4,52	3,549	14,20	650	9228,59	9228,59
10B	1 Ø24/20	955	24	4,52	3,549	33,90	650	22033,25	22033,25
10C	1 Ø20/60	400	20	3,14	2,465	9,86	54	532,42	532,42
10D	1 Ø20/60	905	20	3,14	2,465	22,31	54	1266,60	1266,60
10E	1 Ø26/10	400	26	5,31	4,166	16,66	650	10830,72	10830,72
10F	1 Ø26/10	955	26	5,31	4,166	39,78	650	29588,46	29588,46
10G	1 Ø26/10	796	26	5,31	4,166	33,16	162	5371,73	5371,73
10H	1 Ø20/60	280	20	3,14	2,465	6,90	702	4845,01	4845,01
10I	1 Ø20/60	355	20	3,14	2,465	8,75	108	945,04	945,04
10J	1 Ø20/20	355	20	3,14	2,465	8,75	162	1417,56	1417,56
10K	1 Ø26/10	649	26	5,31	4,166	27,04	325	8786,46	8786,46
10L	1 Ø26/10	829	26	5,31	4,166	34,53	325	11223,39	11223,39
10M	8 Ø14/mq	70	14	1,54	1,208	0,85	1216	1028,08	1028,08
10N	1 Ø26/10	335	26	5,31	4,166	13,96	325	4535,39	4535,39
10O	1 Ø22/20	1060	22	3,80	2,983	31,61	43	1359,44	1359,44
10P	1 Ø22/20	1060	22	3,80	2,983	31,61	43	1359,44	1359,44
10Q	1 Ø22/20	830	22	3,80	2,983	24,75	33	816,91	816,91
10R	1 Ø22/20	830	22	3,80	2,983	24,75	25	618,87	618,87
10S	1 Ø22/20	1060	22	3,80	2,983	31,61	43	1359,44	1359,44
10T	1 Ø22/20	1060	22	3,80	2,983	31,61	43	1359,44	1359,44
10U	1 Ø22/20	830	22	3,80	2,983	24,75	29	717,89	717,89
10V	1 Ø22/20	830	22	3,80	2,983	24,75	21	519,85	519,85
10W	1 Ø22/20	260	22	3,80	2,983	7,75	68	527,31	527,31
10X	1 Ø22/20	245	22	3,80	2,983	7,31	64	467,66	467,66
10Y	1 Ø26/10	425	26	5,31	4,166	17,70	100	1770,41	1770,41
10Z	1 Ø26/10	1135	26	5,31	4,166	47,28	100	4728,05	4728,05
11A	1 Ø26/10	340	26	5,31	4,166	14,16	100	1416,33	1416,33
11B	1 Ø26/10	425	26	5,31	4,166	17,70	100	1770,41	1770,41
11C	1 Ø26/10	1135	26	5,31	4,166	47,28	100	4728,05	4728,05
11D	1 Ø26/10	340	26	5,31	4,166	14,16	100	1416,33	1416,33
11E	1 Ø26/10	420	26	5,31	4,166	17,50	100	1749,59	1749,59
11F	1 Ø26/10	1140	26	5,31	4,166	47,49	100	4748,88	4748,88
11G	1 Ø26/10	200	26	5,31	4,166	8,33	100	833,14	833,14
11H	1 Ø26/10	420	26	5,31	4,166	17,50	100	1749,59	1749,59
11I	1 Ø26/10	1140	26	5,31	4,166	47,49	100	4748,88	4748,88
11J	1 Ø26/10	200	26	5,31	4,166	8,33	100	833,14	833,14
11K	1 Ø26/10	265	26	5,31	4,166	11,04	100	1103,91	1103,91
11L	1 Ø26/10	265	26	5,31	4,166	11,04	100	1103,91	1103,91

SPALLA Sp1Dx - ARMATURA MURI



**sanas**  
GRUPPO FS ITALIANE

**Direzione Progettazione e Realizzazione Lavori**

**ITINERARIO RAGUSA-CATANIA**  
Collegamento viario compreso tra lo Svincolo della S.S. 514 "di Chiaromonte" con la S.S. 115 e lo Svincolo della S.S. 194 "Ragusana"  
LOTTO 1 - Dallo svincolo n. 1 sulla S.S. 115 (compreso) allo svincolo n. 3 sulla S.P. 5 (escluso)

**PROGETTO ESECUTIVO** COD. **PA895**

PROGETTISTA RESPONSABILE DELL'INTEGRAZIONE DELLE PRESTAZIONI  
Sintagma

IL GEOLOGO:  
Dot. Ing. Marco Leonardis  
Ordine dei Geologi della Regione Lazio n° 1541

IL COORDINATORE PER LA SICUREZZA IN FASI DI PROIEZIONE:  
Dot. Ing. Ambrogio Signorile  
Ordine degli Ingegneri della Provincia di Roma