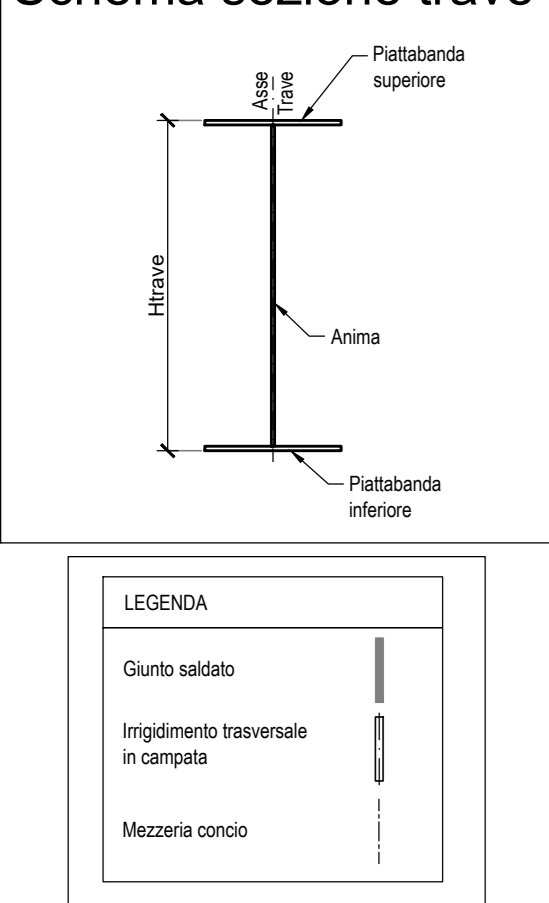


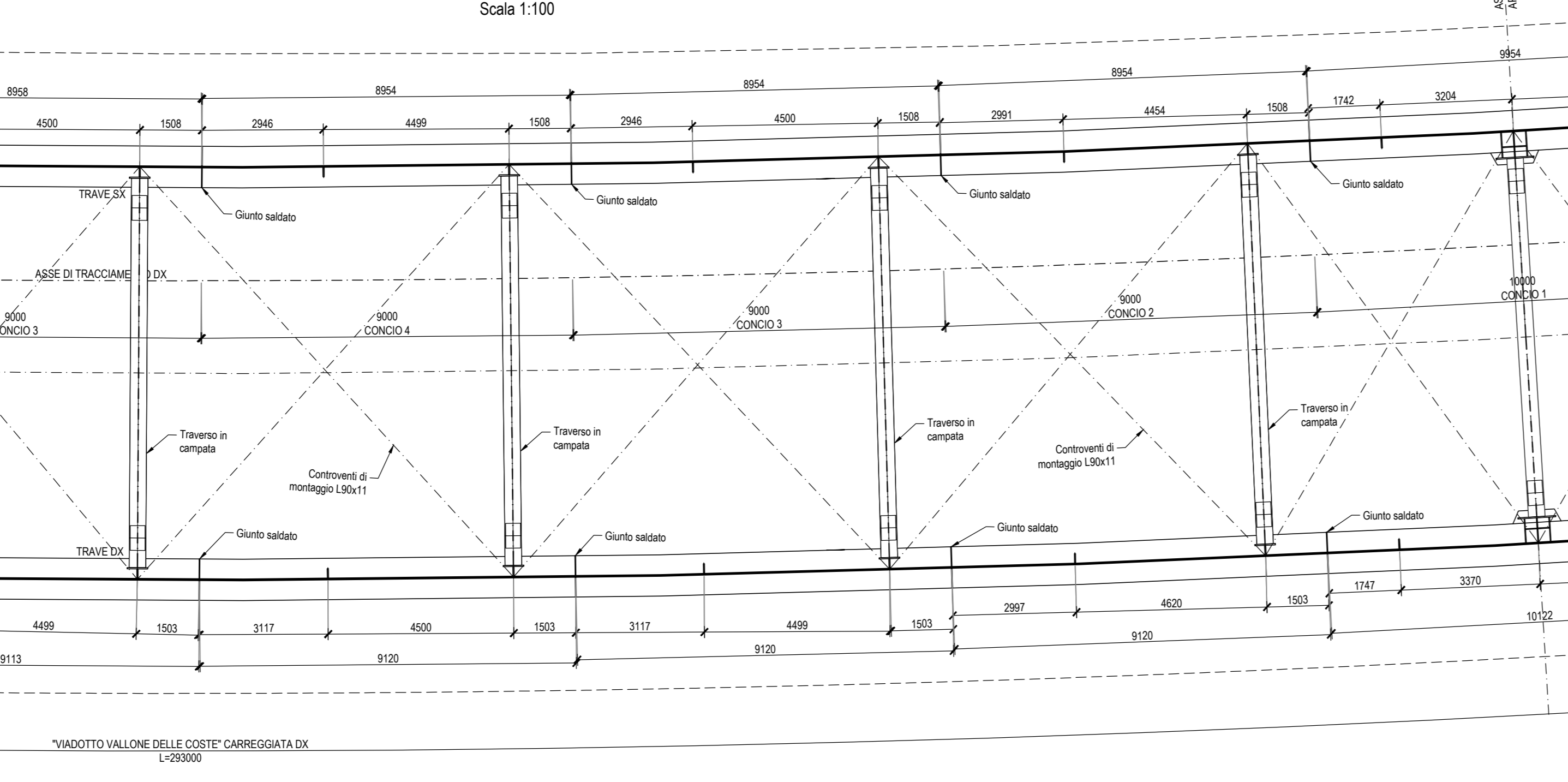
**Schema sezione trave**



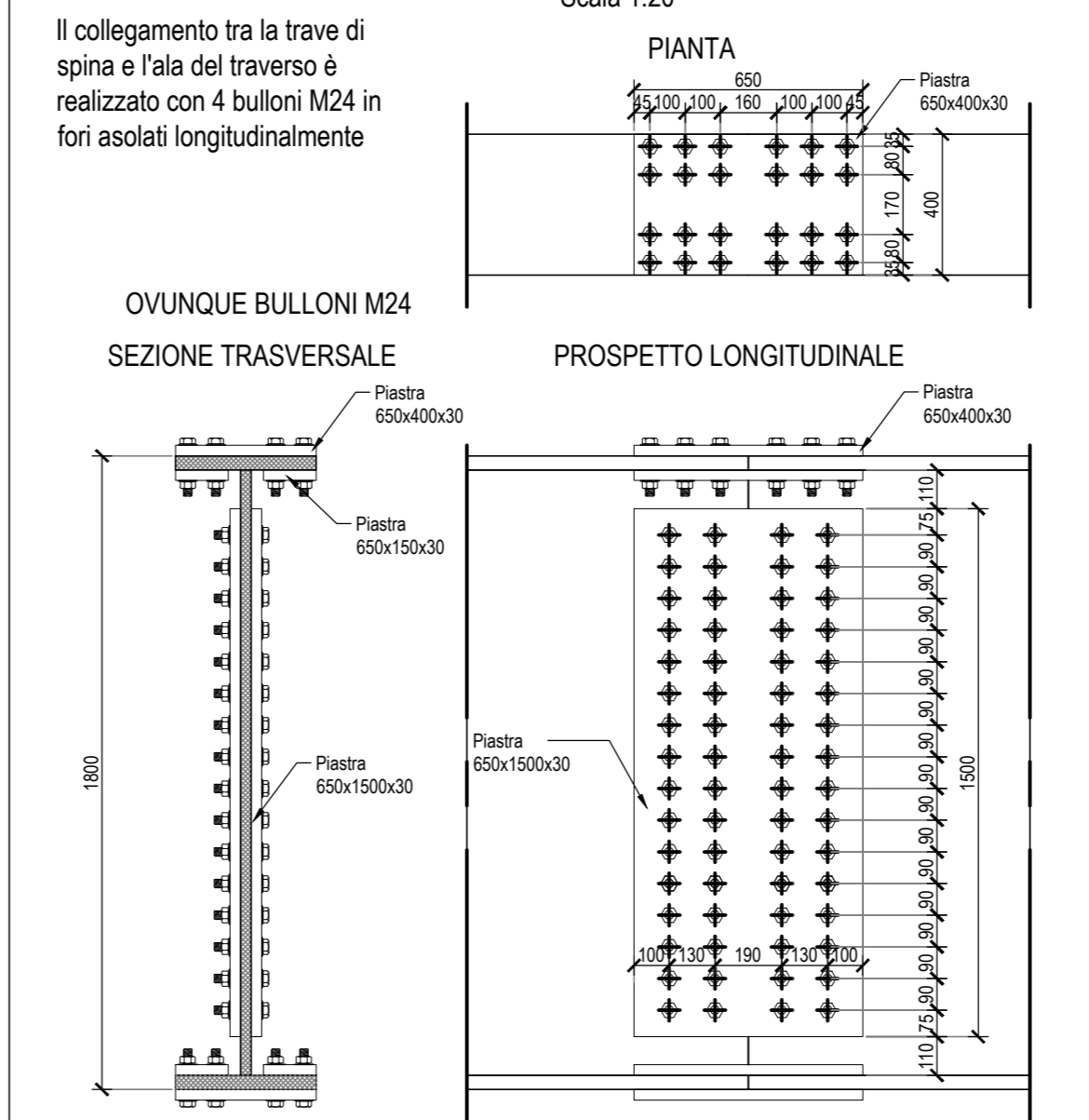
LUNGHEZZA CONCI	8700	9000	8000	8000	8000	10000
TPOLOGIA CONCI	Conco 3	Conco 3	Conco 4	Conco 3	Conco 2	Conco 1
ALTEZZA TRAVE	3300 Trave Sx - 3550 Trave Dx	3300 Trave Sx - 3550 Trave Dx	3300 Trave Sx - 3550 Trave Dx	3300 Trave Sx - 3550 Trave Dx	3300 Trave Sx - 3550 Trave Dx	3300 Trave Sx - 3550 Trave Dx
RINFORZO ESTERNO PIATTABANDA SUPERIORE	-	-	-	-	-	-
PIATTABANDA SUPERIORE	800 x 45	800 x 45	600 x 35	800 x 45	900 x 70	1000 x 80
ANIMA	22	22	18	22	22	26
PIATTABANDA INFERIORE	1000 x 55	1000 x 55	1000 x 60	1000 x 55	1000 x 80	1300 x 80
RINFORZO ESTERNO PIATTABANDA INFERIORE	-	-	-	-	-	-
CONNETTORI	Piatture 4 Ø19/20 - h = 175	Piatture 4 Ø19/20 - h = 175	Piatture 4 Ø19/20 - h = 175	Piatture 4 Ø19/20 - h = 175	Piatture 4 Ø19/20 - h = 175	Piatture 4 Ø19/20 - h = 175

NOTA: Le quote indicate con (\*) sono riportate nella pianta travi

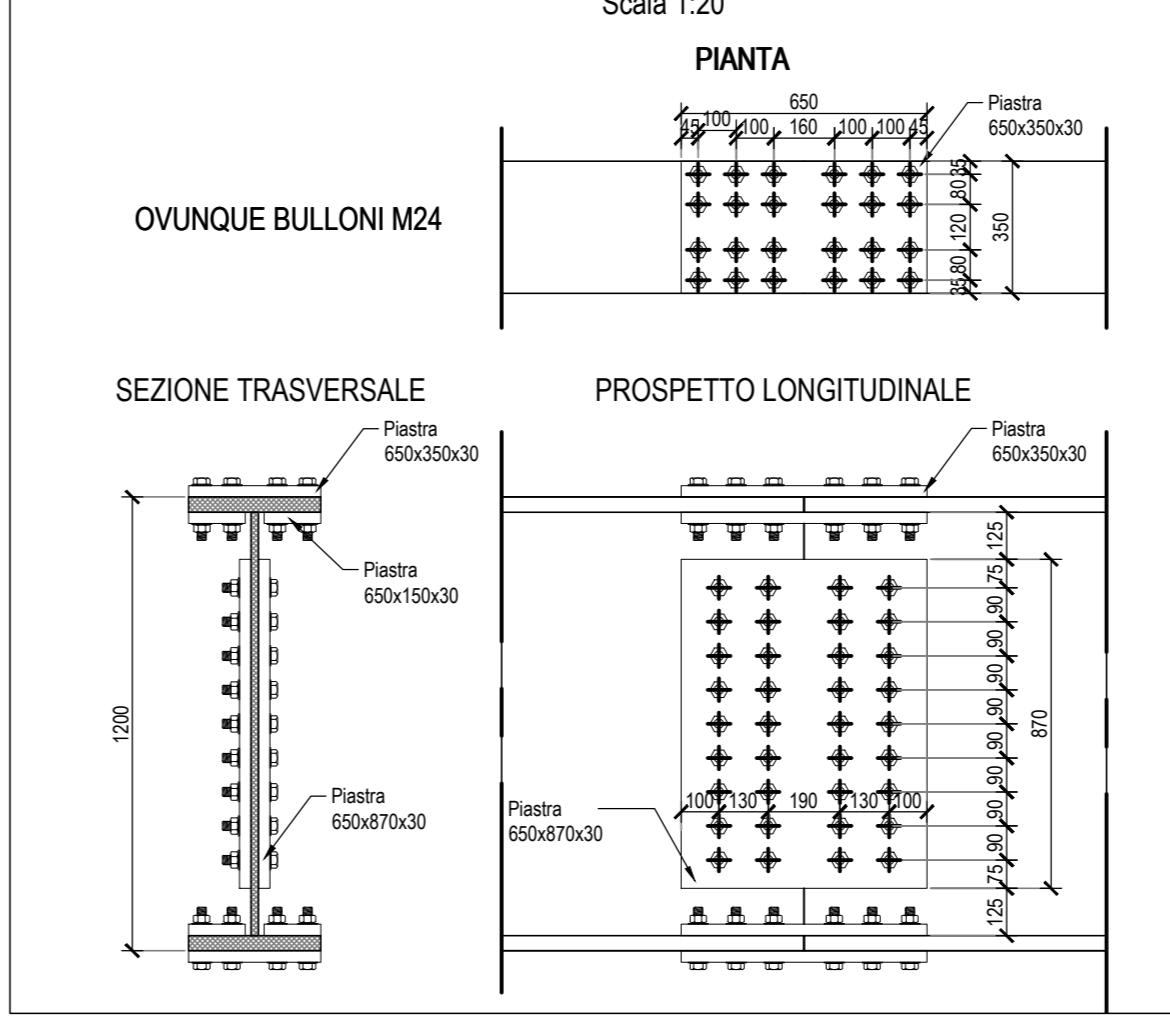
**Pianta travi su piattabanda inferiore 1/5**



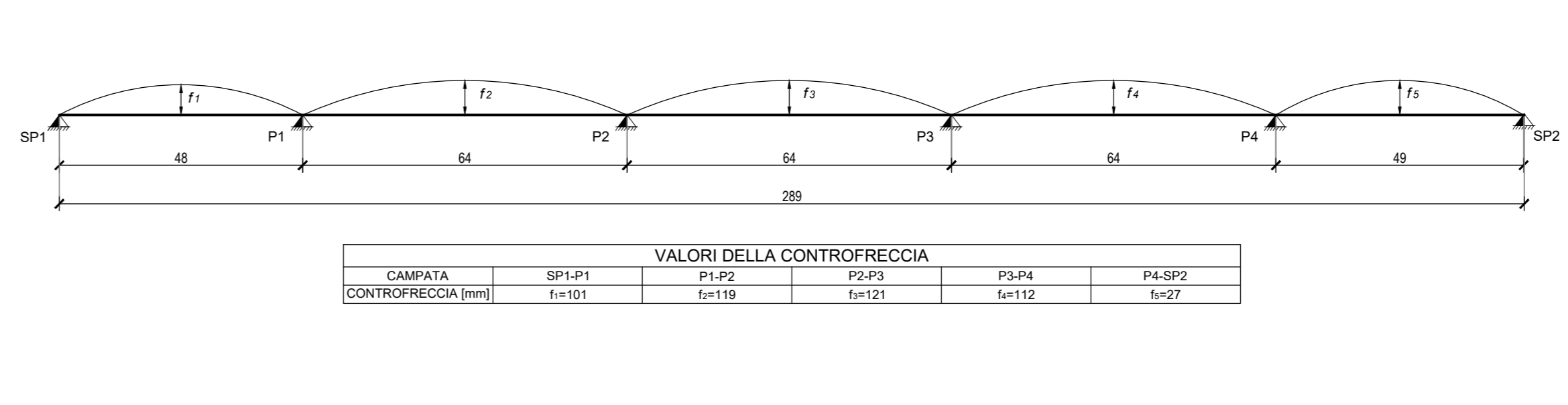
**Particolare giunto trverso di appoggio**



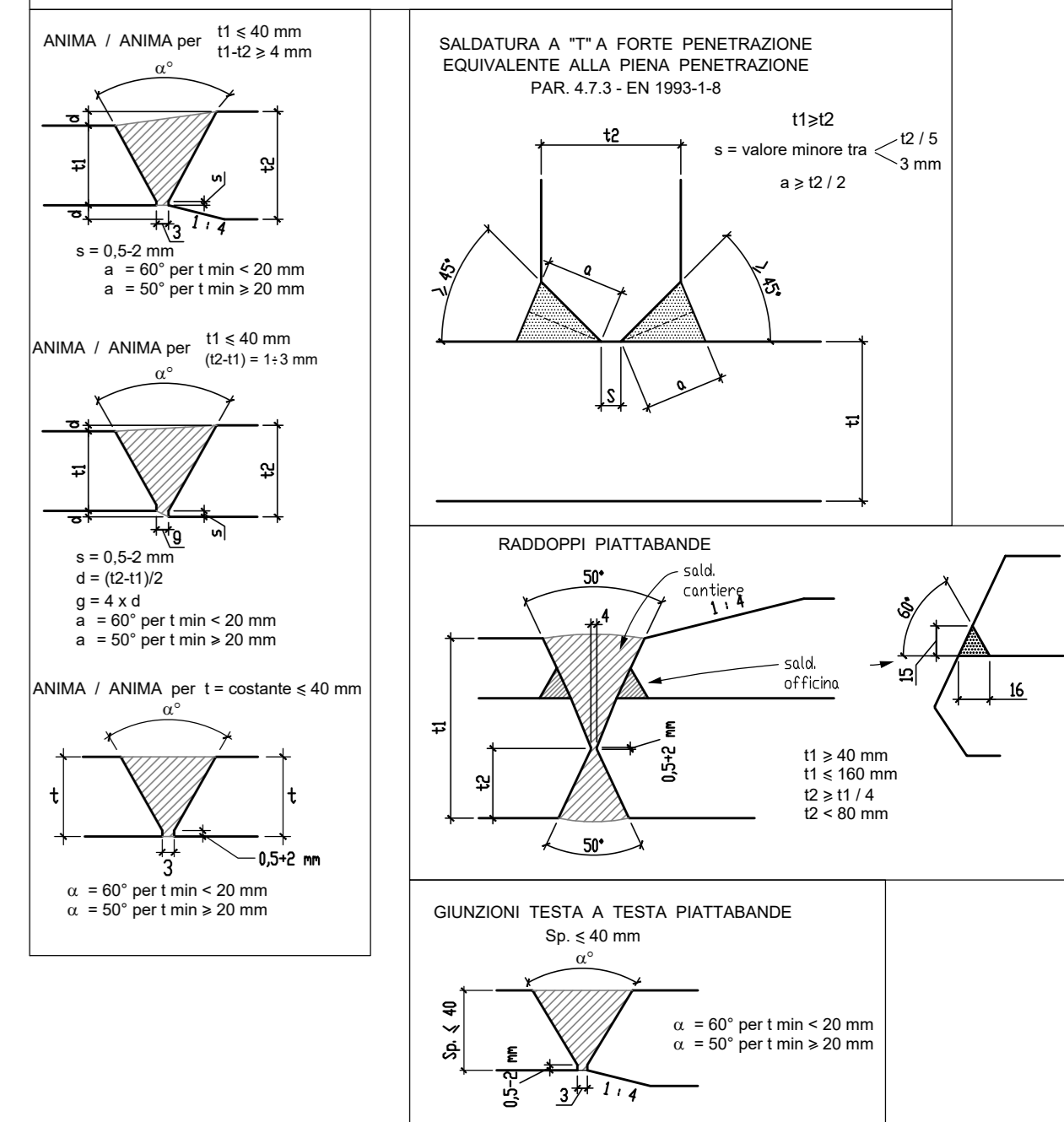
**Particolare giunto trverso di campata**



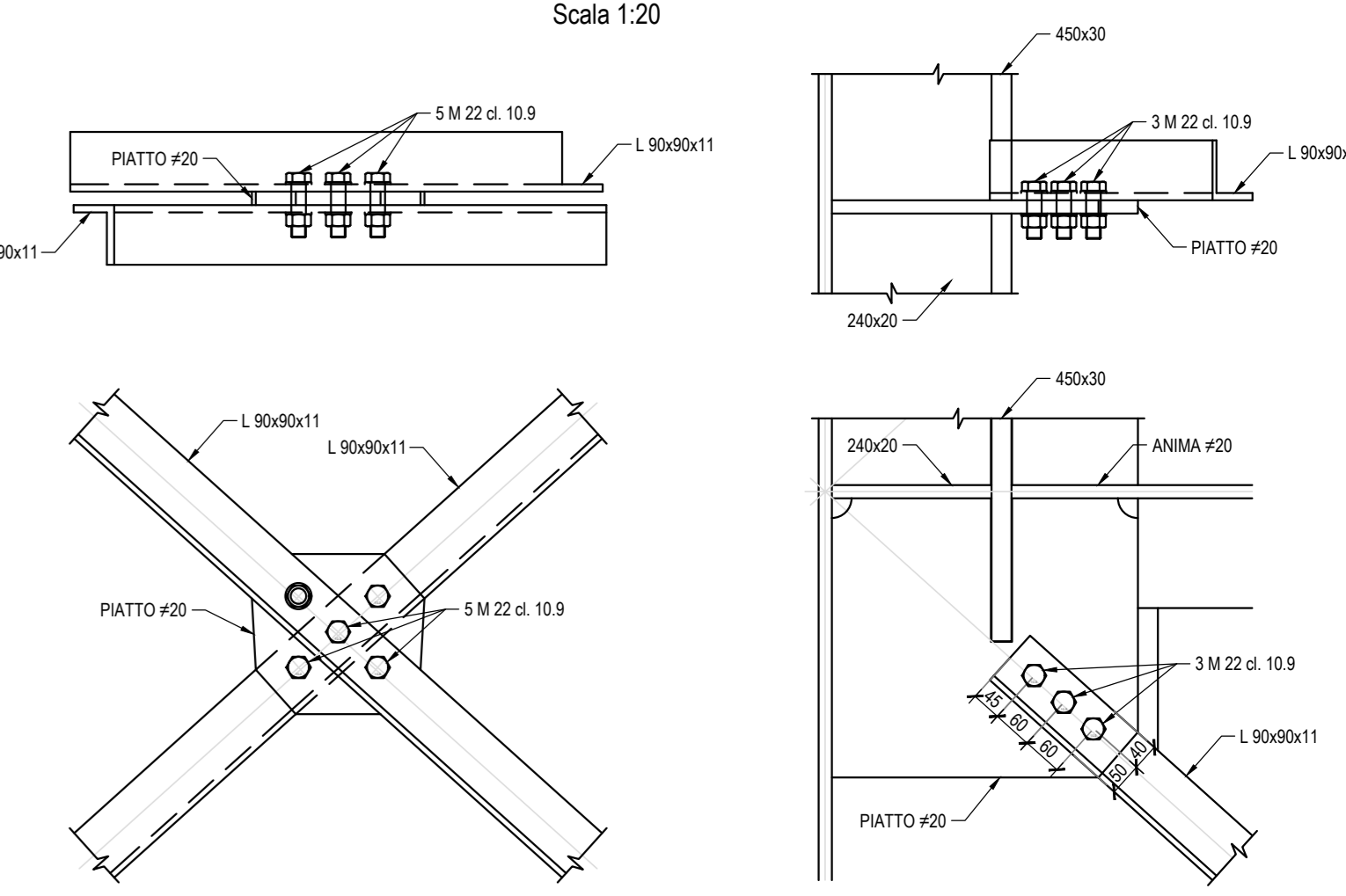
**Schema della controfrecia**



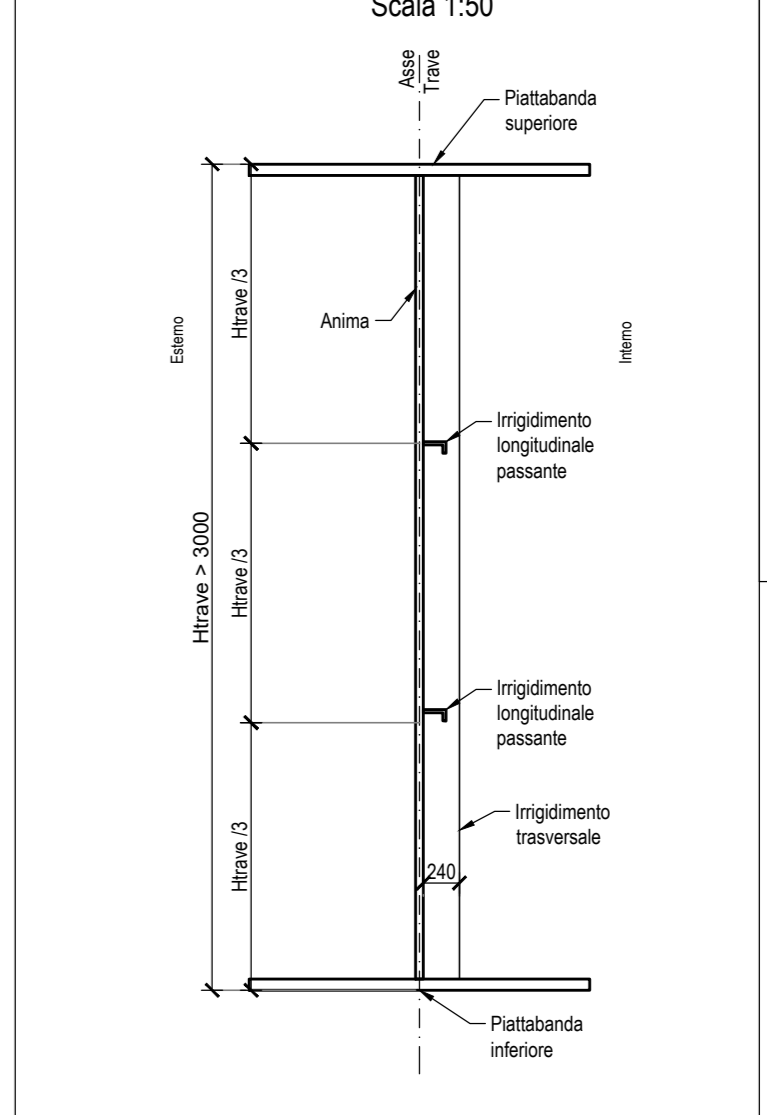
**Dettagli Saldature**



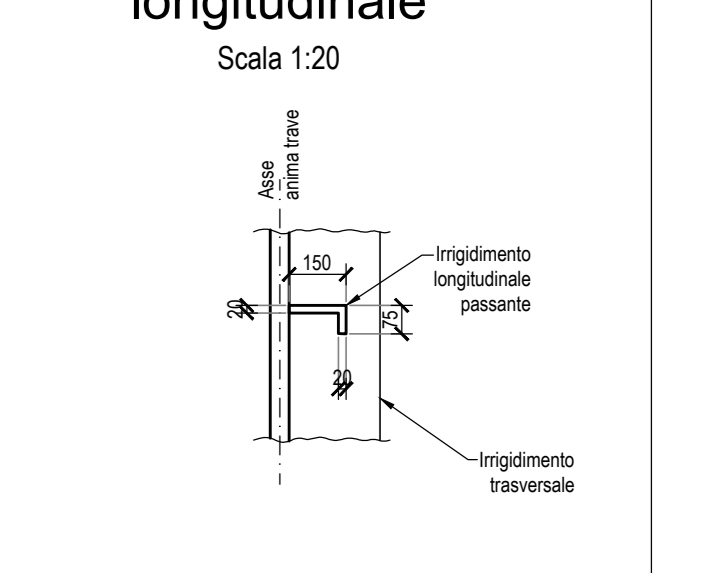
**Particolare controventatura**



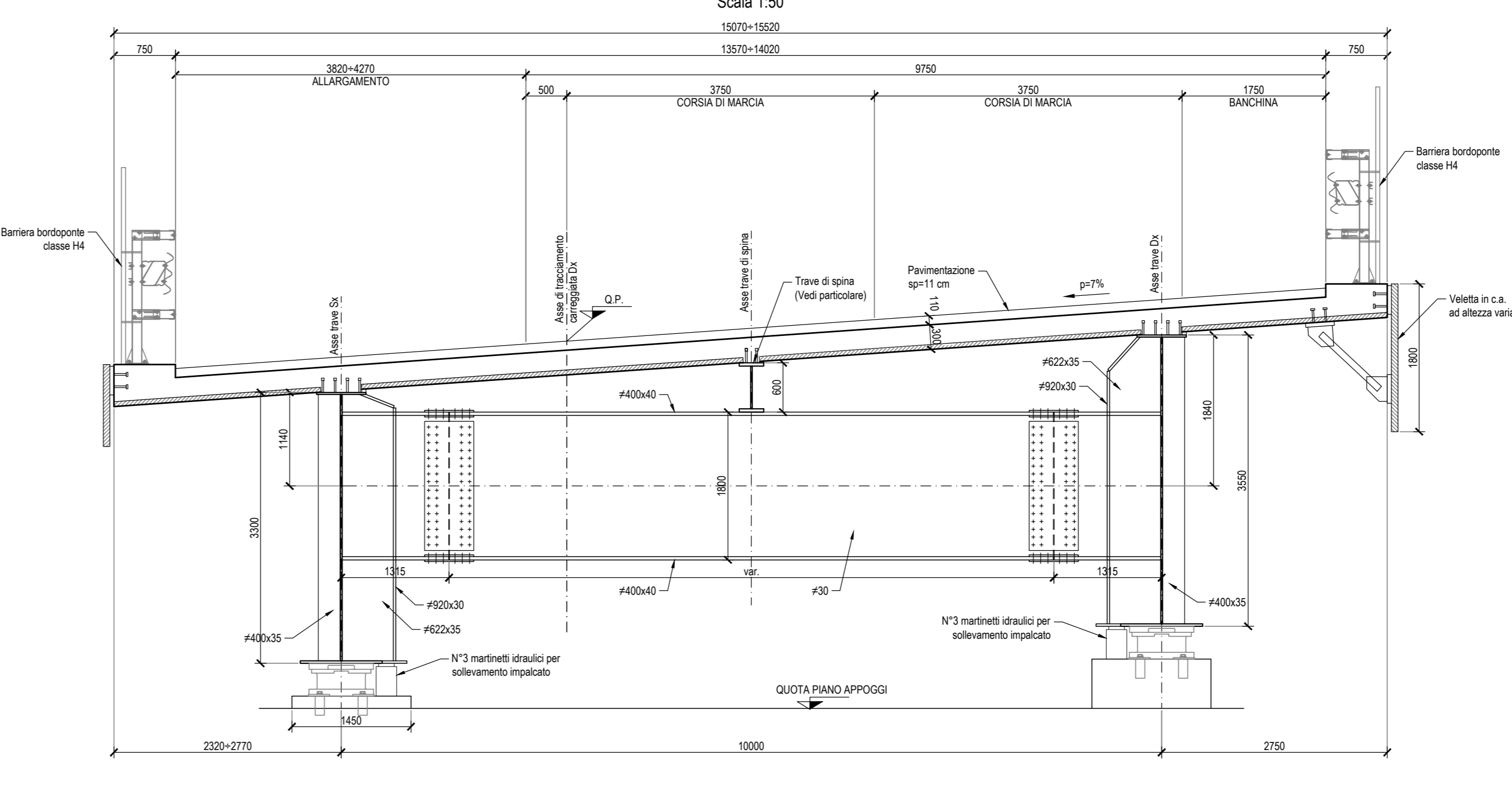
**Irrigidimento longitudinale**



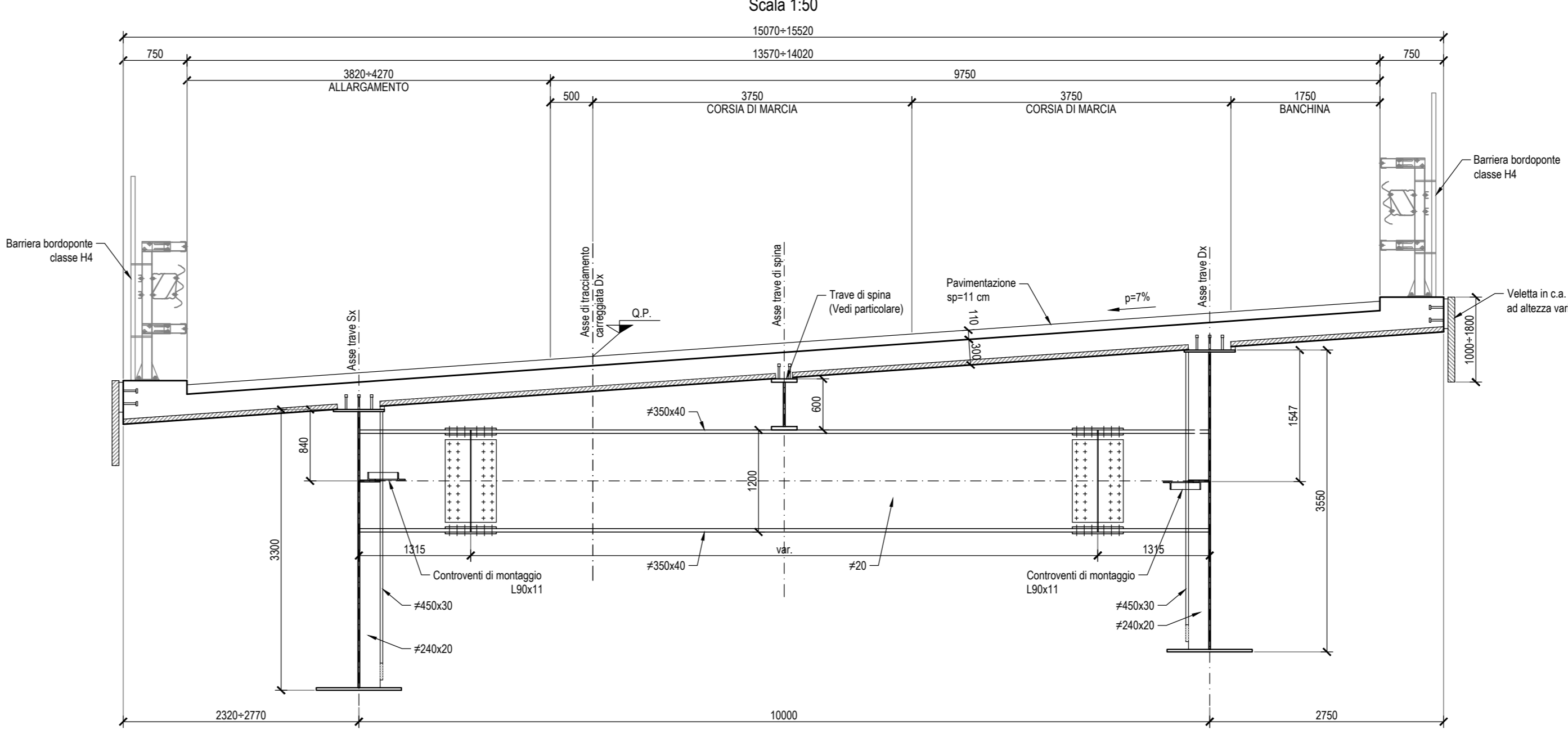
**Particolare irrigidimento longitudinale**



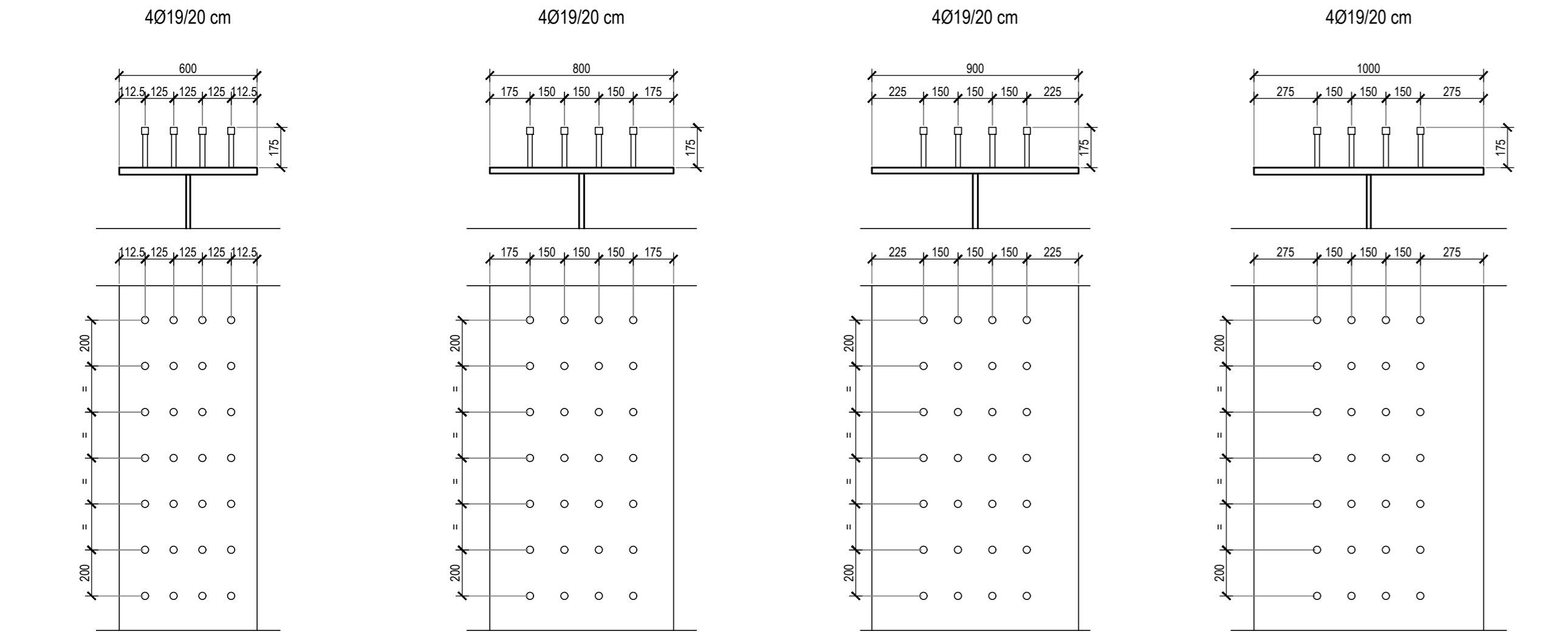
**Sezione trasversale in asse appoggi spalle**



**Sezione trasversale in campata**

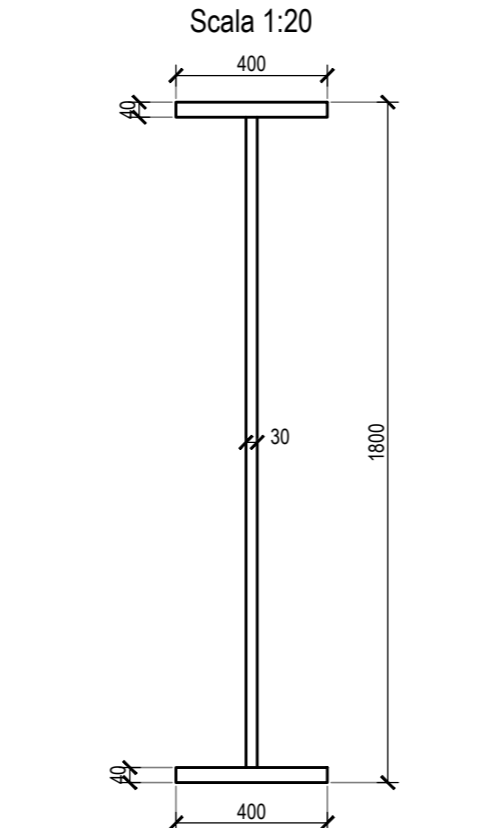


**Schema piolatura tipo 1, Schema piolatura tipo 2, Schema piolatura tipo 3, Schema piolatura tipo 4**

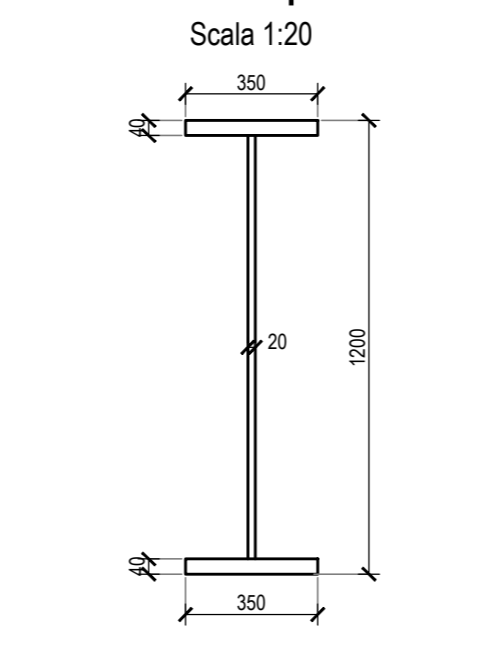


PIOLI: Tipo "Nelson" Ø19 H= 175 mm

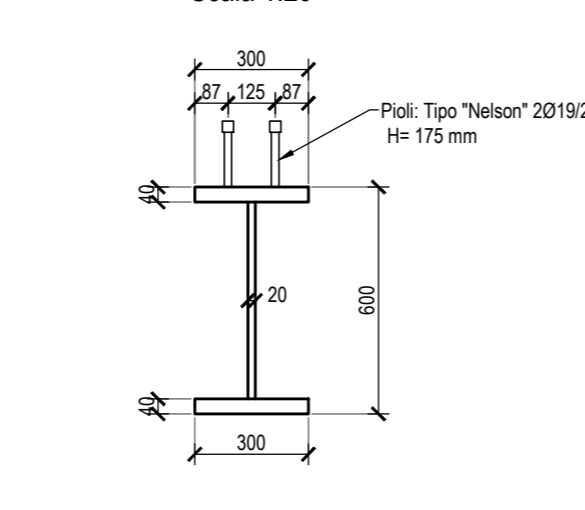
**Particolare trverso in asse appoggi**



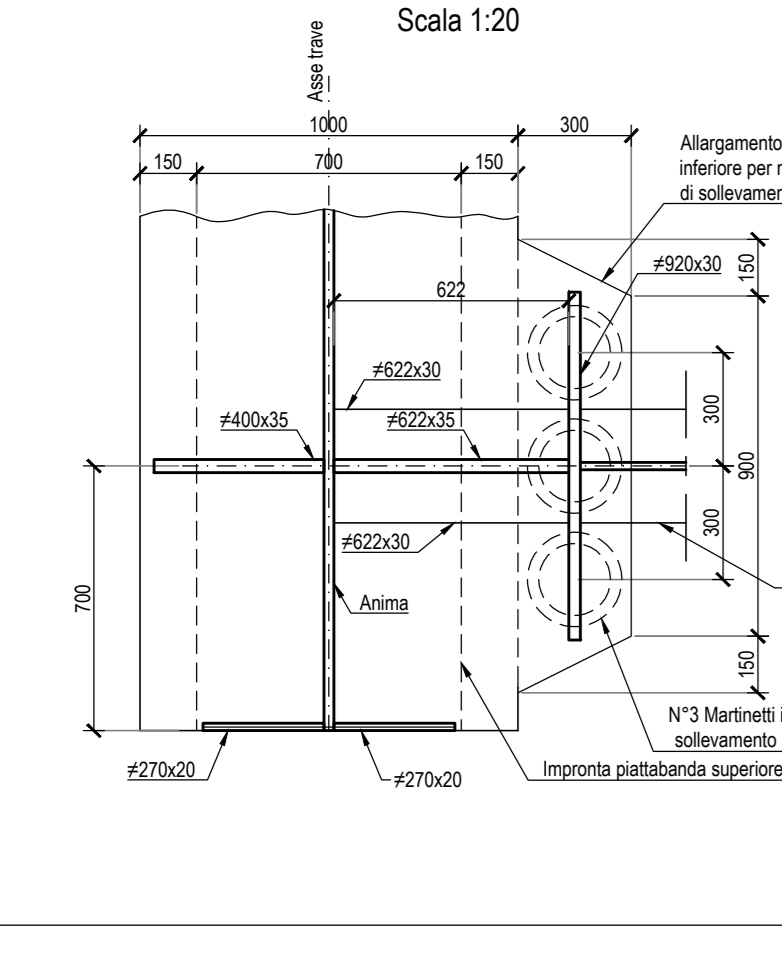
**Particolare trverso in campata**



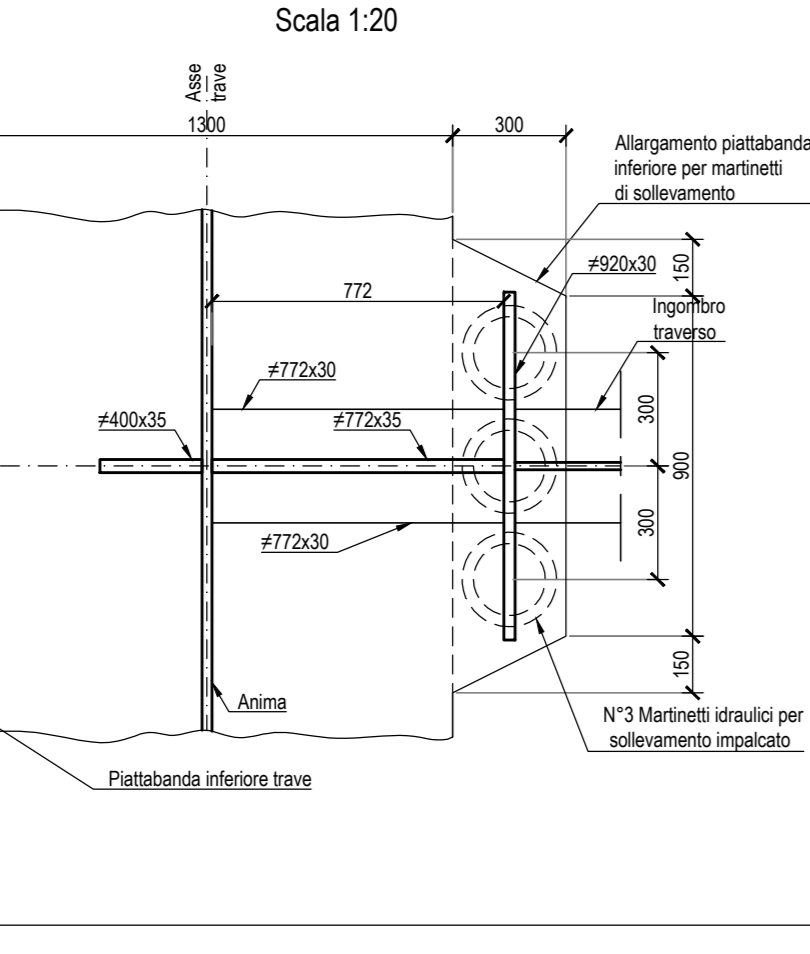
**Particolare trave di spina**



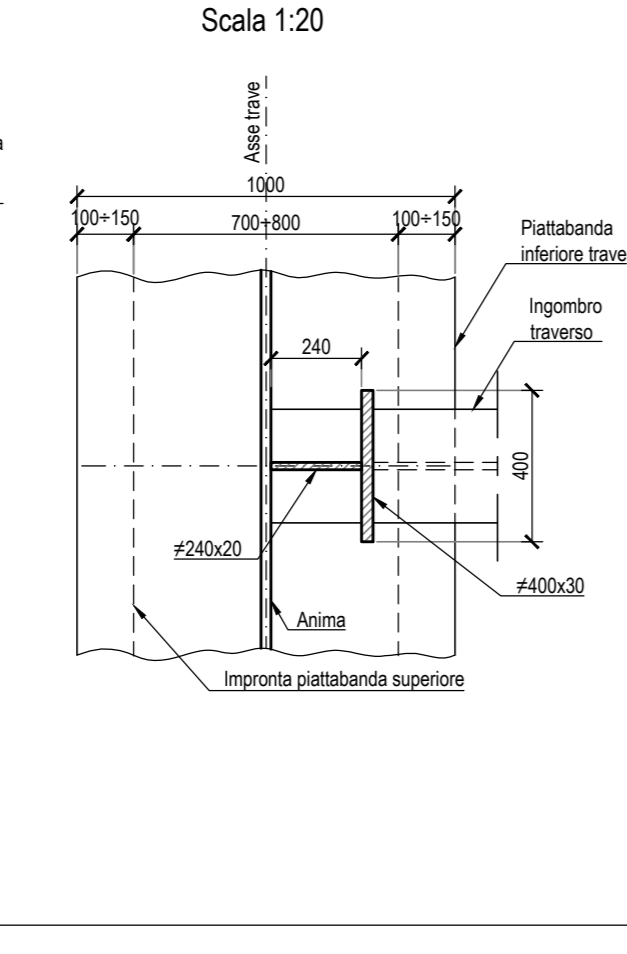
**Irrigidimenti trasversali su trverso in asse spalla**



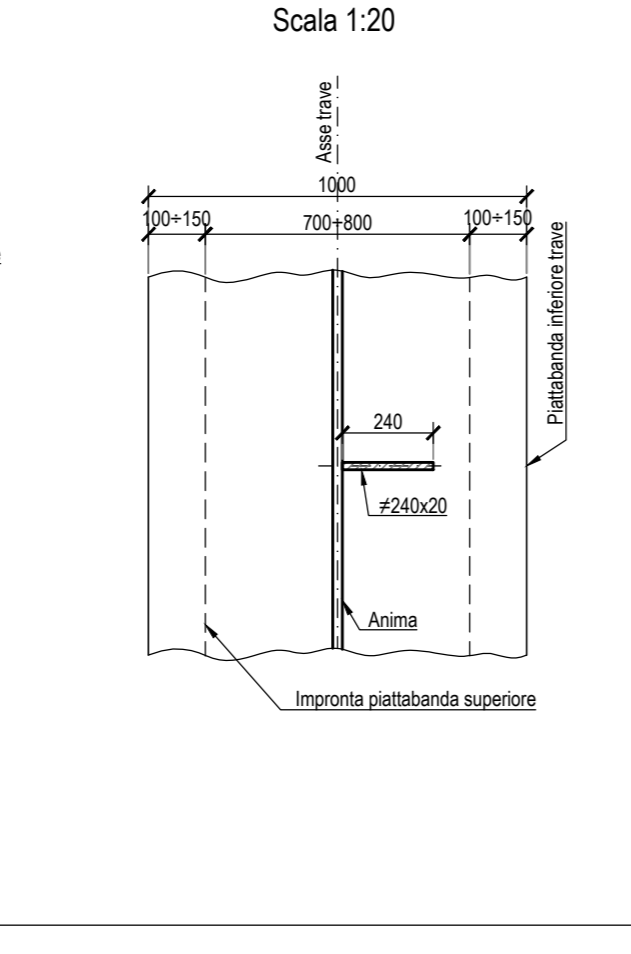
**Irrigidimenti trasversali su trverso in asse pila**



**Irrigidimento trasversale su trverso in campata**



**Irrigidimento trasversale in campata**



**sanas**  
GRUPPO FS ITALIANE

**Direzione Progettazione e Realizzazione Lavori**

**ITINERARIO RAGUSA-CATANIA**  
Collegamento viario compreso tra lo Svincolo della S.S. 514 "di Chiaramonte" con la S.S. 115 e lo Svincolo della S.S. 194 "Ragusana"  
LOTTO 1 - Dallo svincolo n. 1 sulla S.S. 115 (compreso) allo svincolo n. 3 sulla S.P. 5 (escluso)

**PROGETTO ESECUTIVO** COD. **PA895**

PROGETTAZIONE: ATI SINTAGMA - GP INGEGNERIA - COOPROGETTI-GDG - ICARIA - OMNISERVICE

PROGETTISTA RESPONSABILE DELL'INTEGRAZIONE DELLE PRESTAZIONI SPECIALISTICHE:  
Dot. Ing. Mando Granieri  
Ordine degli Ingegneri della Prov. di Perugia n° A351

IL COORDINATORE PER LA SICUREZZA IN FASI DI PROGETTAZIONE:  
Dot. Ing. Ambrogio Signorini  
Ordine degli Ingegneri della Provincia di Roma n° A35111

VISTO IL RESPONSABILE DEL PROCEDIMENTO  
Dot. Ing. Luigi Mupo

IL RESPONSABILE DI PROGETTO:

**VIADOTTI**  
VIADOTTO VALLONE DELLE COSTE - CARR. DX  
Impalcato - Carpentaria metallica - Pianta, prospetto, sezioni e particolari Carreggiata dir CT - Tav. 1/5

REVISIONE	DATA	REDAITTO	VERIFICATO	APPROVATO
D				
C	Settembre 2021	A. Signorini	A. Signorini	A. Signorini
B	Settembre 2021	A. Signorini	A. Signorini	A. Signorini
A	Giugno 2021	A. Signorini	A. Signorini	A. Signorini