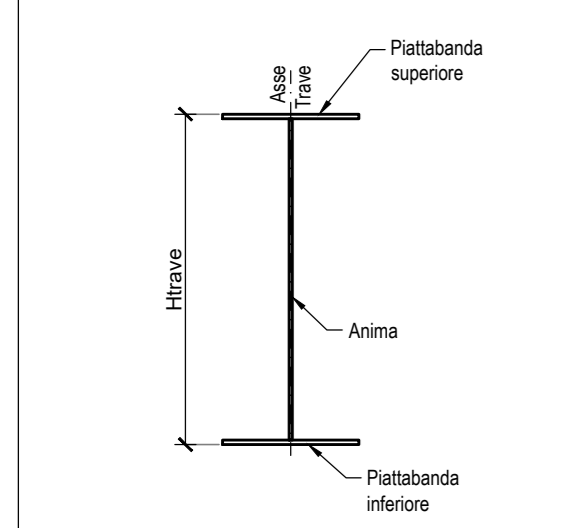
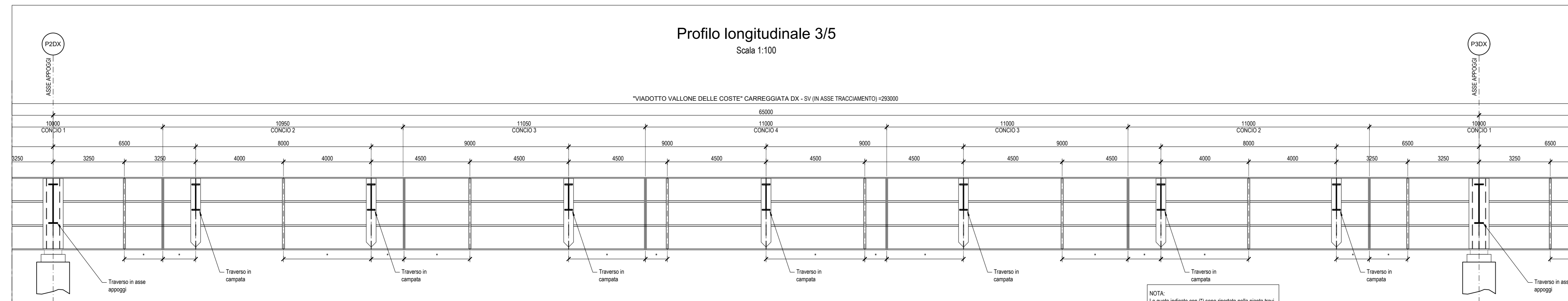


Schema sezione trave



LEGENDA
Giunto saldato
Irrigidimento trasversale in campata
Macinazione conico

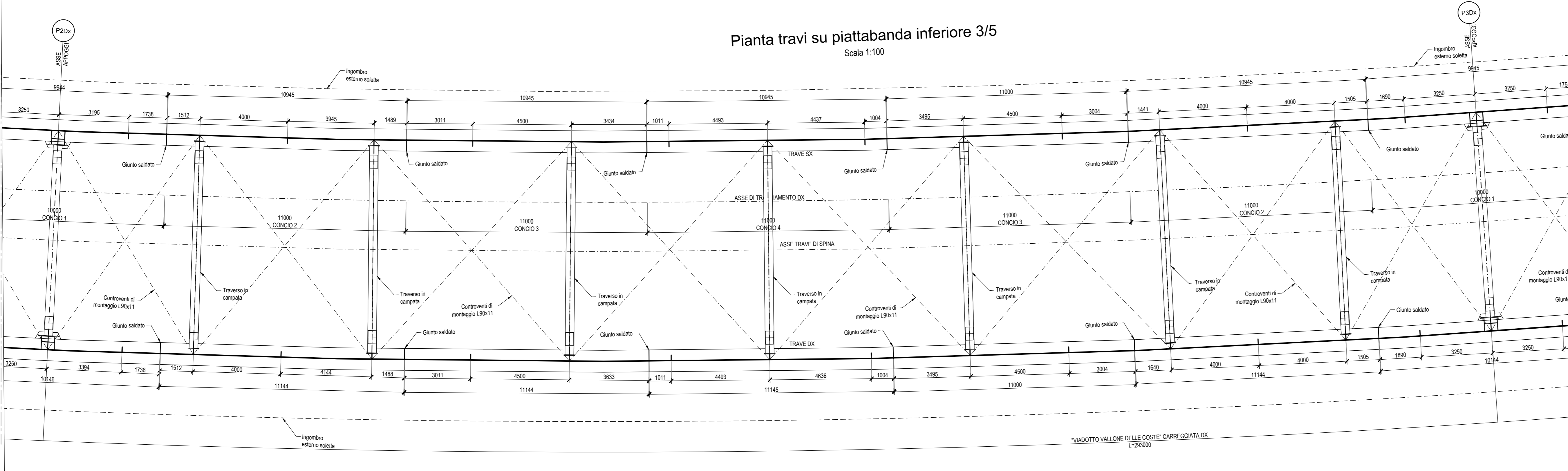
Profilo longitudinale 3/5
Scala 1:100



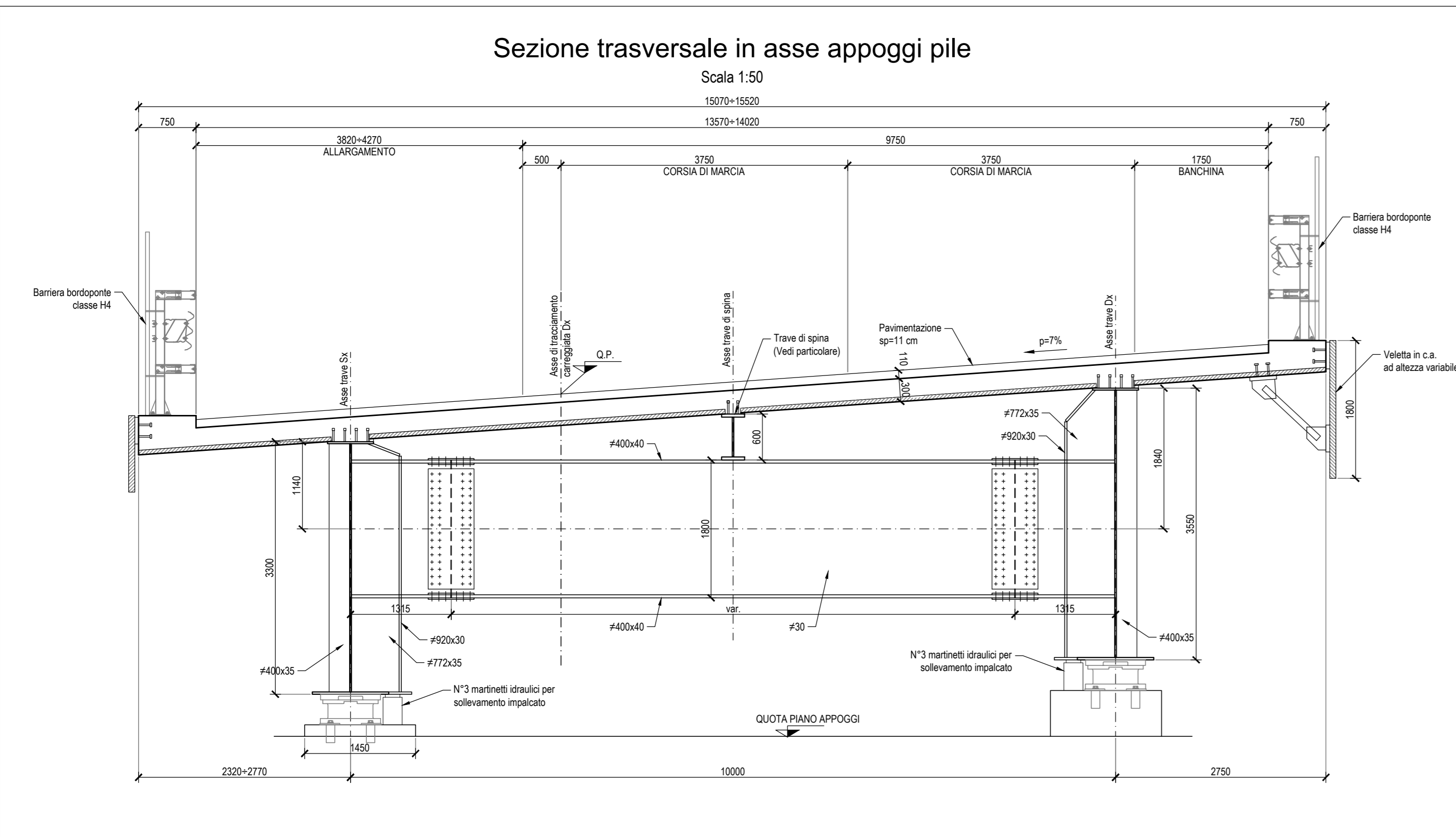
NOTA:
Le quote indicate con () sono riportate nella pianta travi

LUNGHEZZA CONCI	11000	11000	11000	11000	11000	11000
TIPOLOGIA CONCI	Conco 2	Conco 3	Conco 4	Conco 3	Conco 2	Conco 1
ALTEZZA TRAVE	3300 Trave Sx - 3550 Trave Dx	3300 Trave Sx - 3550 Trave Dx	3300 Trave Sx - 3550 Trave Dx	3300 Trave Sx - 3550 Trave Dx	3300 Trave Sx - 3550 Trave Dx	3300 Trave Sx - 3550 Trave Dx
RFORZO ESTERNO PIATTABANDA SUPERIORE	-	-	-	-	-	-
PIATTABANDA SUPERIORE	900 x 70	600 x 35	800 x 45	900 x 45	900 x 70	1000 x 60
ANIMA	22	22	22	22	22	26
PIATTABANDA INFERIORE	1000 x 60	1000 x 55	1000 x 60	1000 x 55	1000 x 60	1300 x 60
RFORZO ESTERNO PIATTABANDA INFERIORE	-	-	-	-	-	-
CONNETTORI	Piolatura 4 Ø19/20 - h = 175	Piolatura 4 Ø19/20 - h = 175	Piolatura 4 Ø19/20 - h = 175	Piolatura 4 Ø19/20 - h = 175	Piolatura 4 Ø19/20 - h = 175	Piolatura 4 Ø19/20 - h = 175

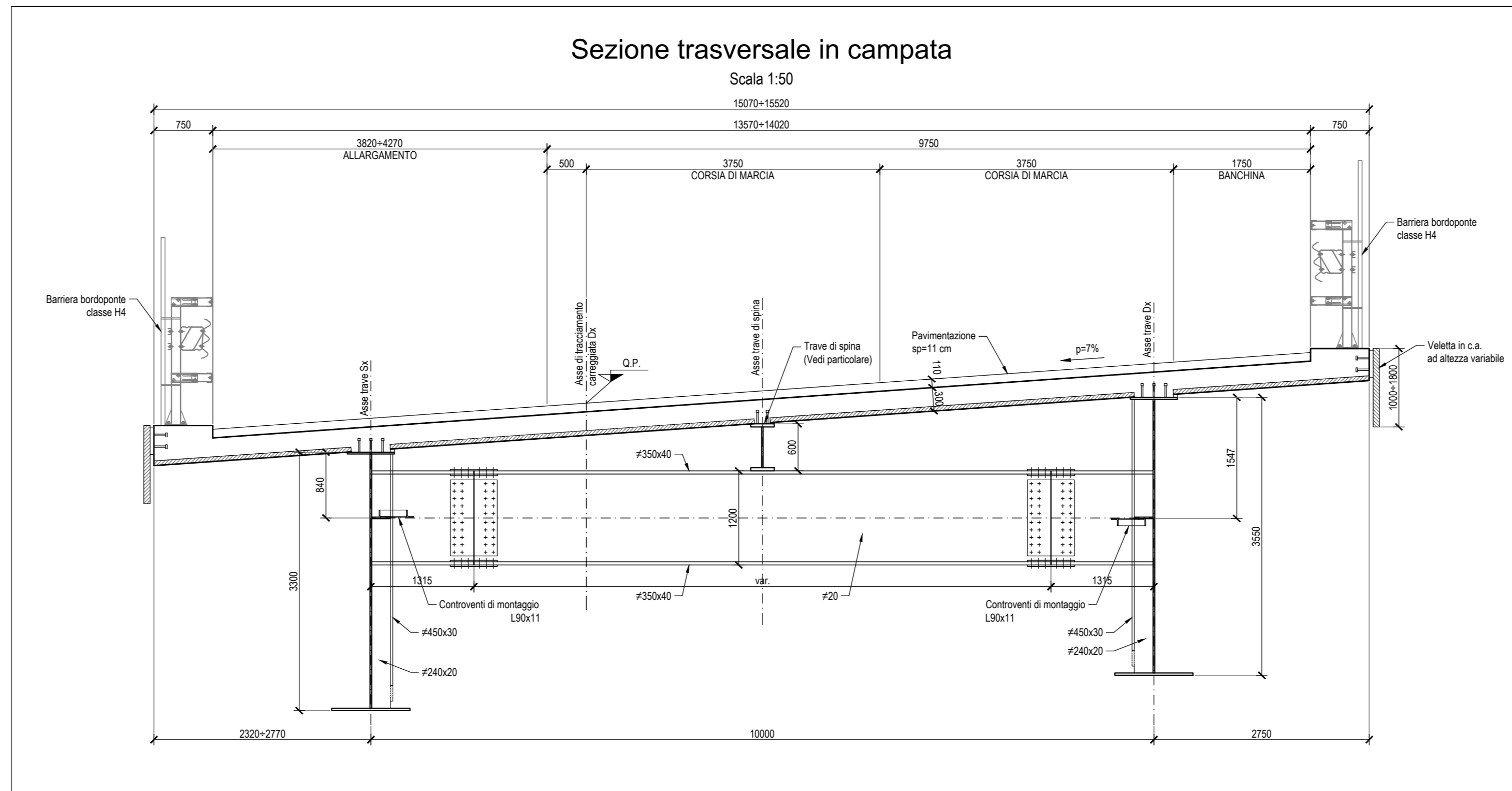
Pianta travi su piattabanda inferiore 3/5
Scala 1:100



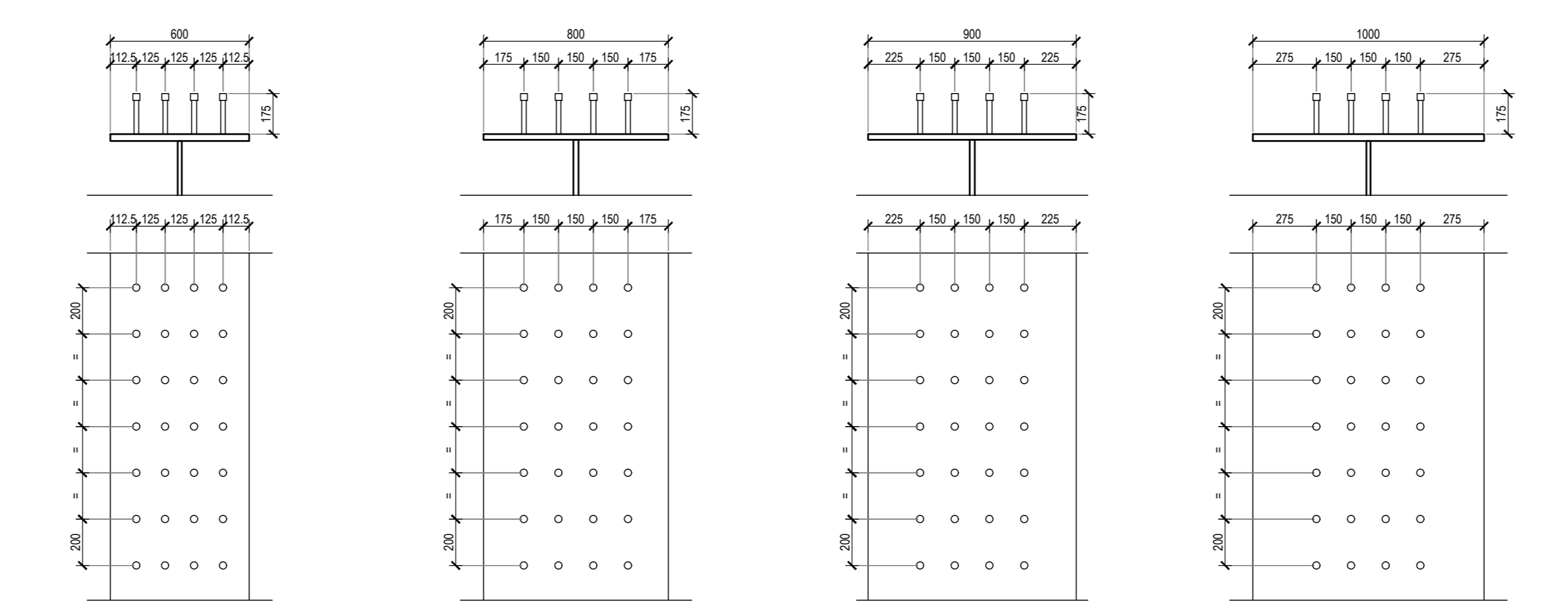
Sezione trasversale in asse appoggi pile
Scala 1:50



Sezione trasversale in campata
Scala 1:50

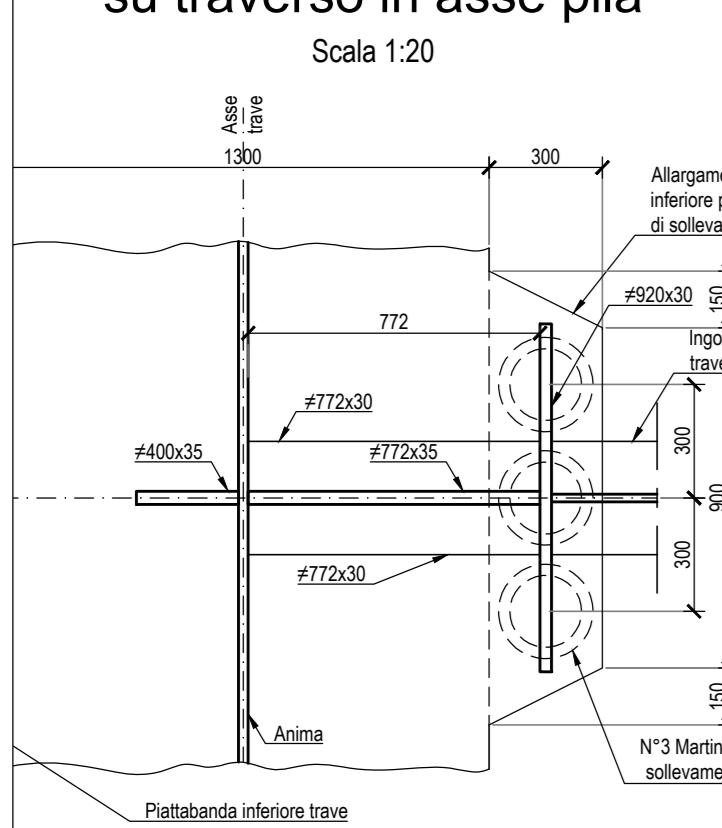


Schema piolatura tipo 1 Schema piolatura tipo 2 Schema piolatura tipo 3 Schema piolatura tipo 4

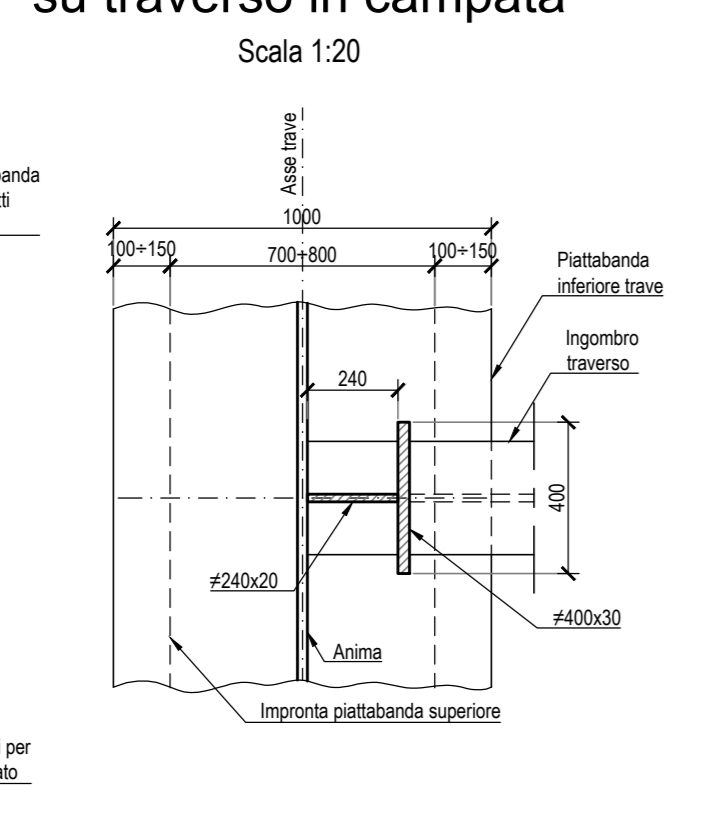


PIOLI:
Tipo "Nelson" Ø19 H= 175 mm

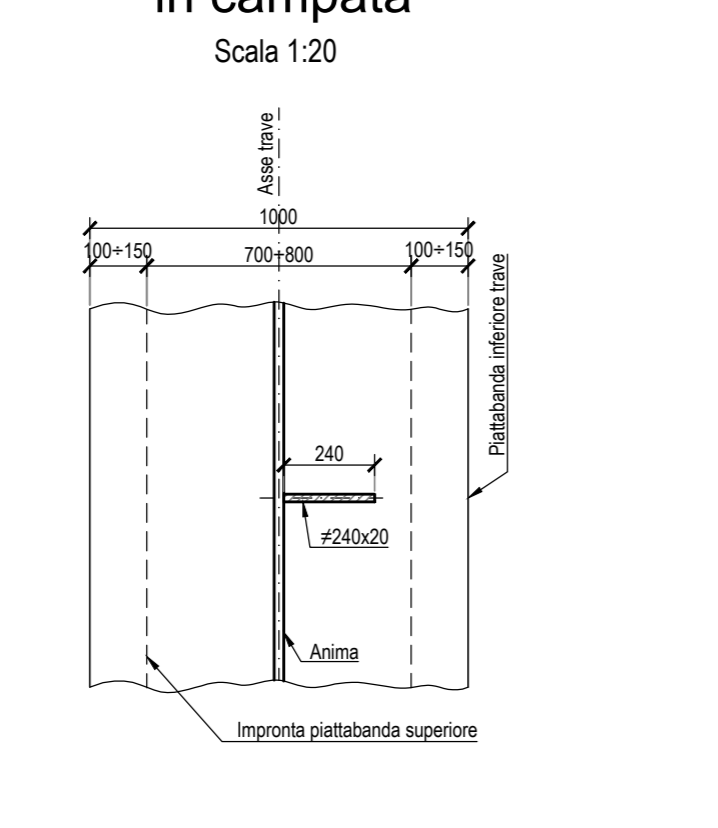
Irrigidimenti trasversali su traverso in asse pile
Scala 1:20



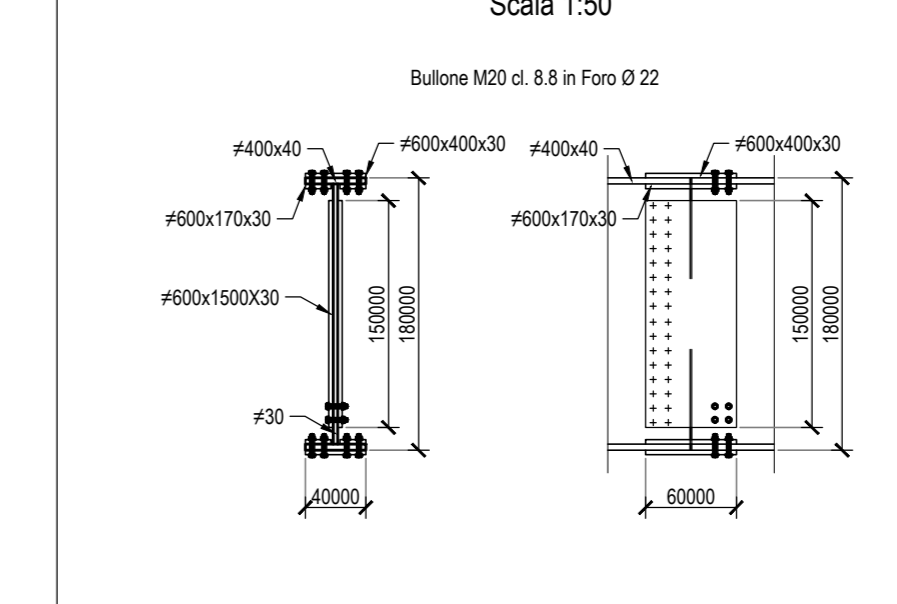
Irrigidimento trasversale su traverso in campata
Scala 1:20



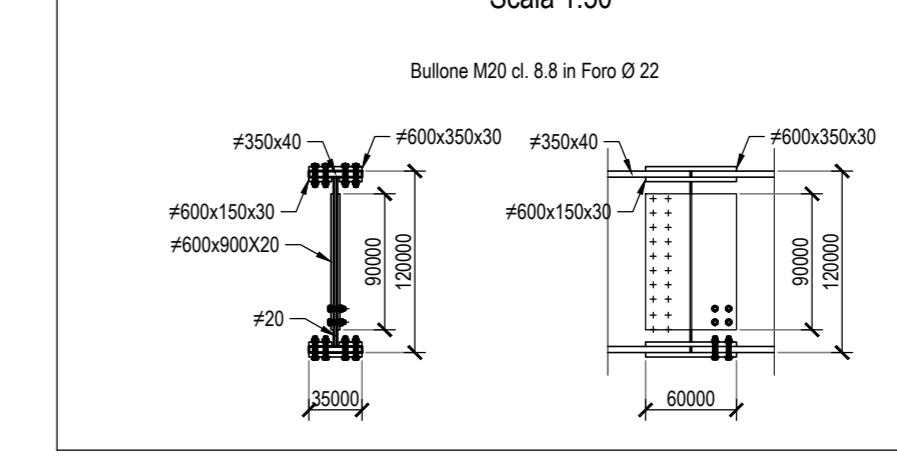
Irrigidimento trasversale in campata
Scala 1:20



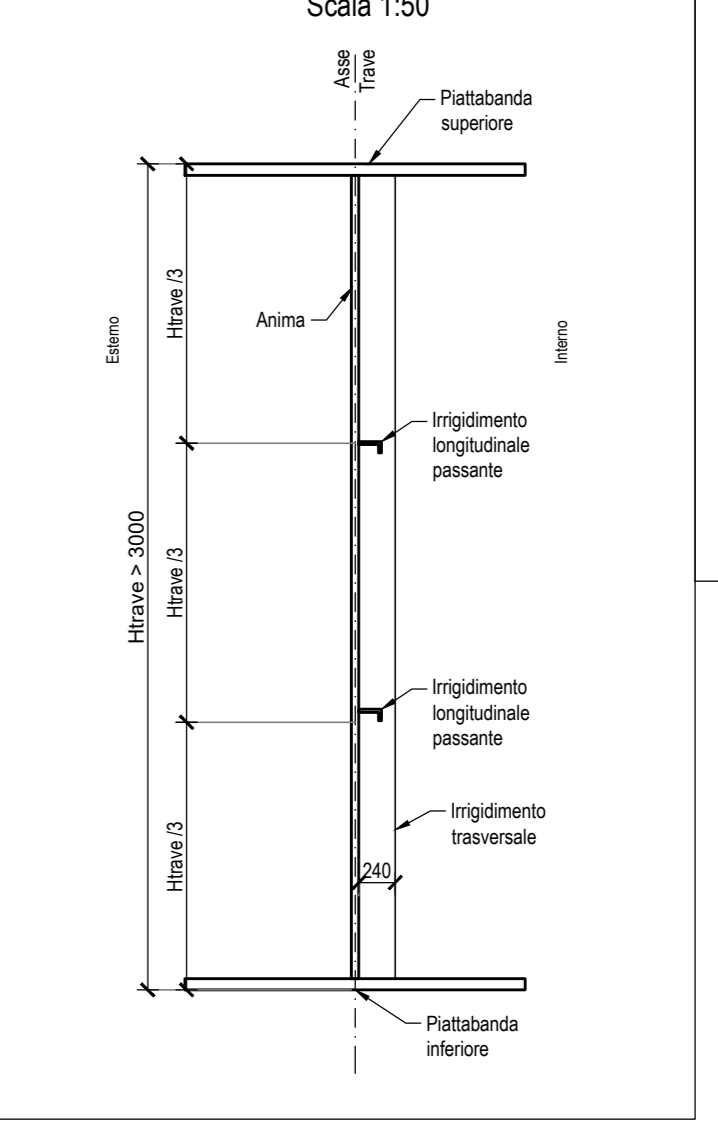
Particolare unione sugli appoggi
Scala 1:50



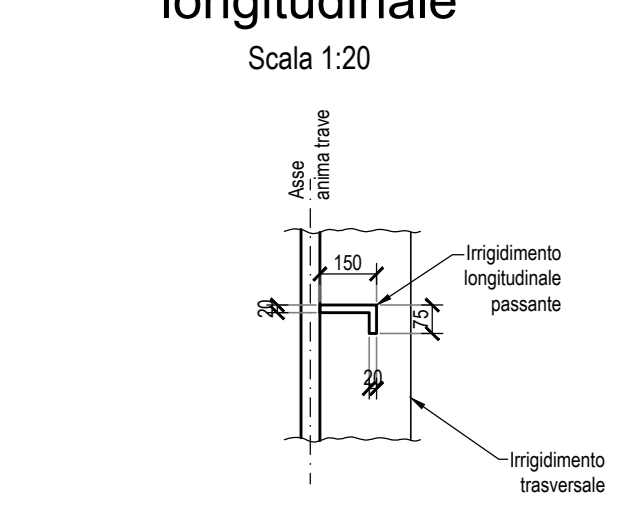
Particolare unione in campata
Scala 1:50



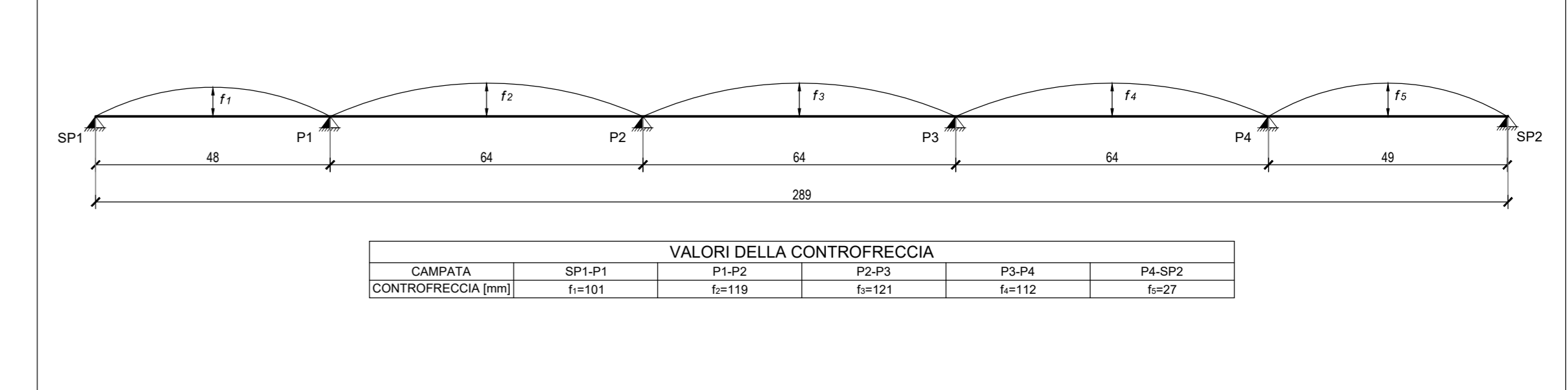
Irrigidimento longitudinale
Scala 1:50



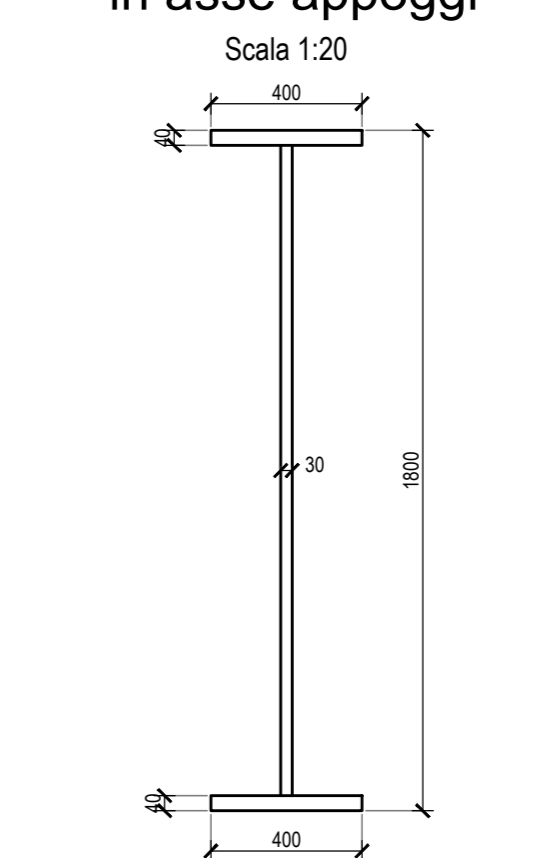
Particolare irrigidimento longitudinale
Scala 1:20



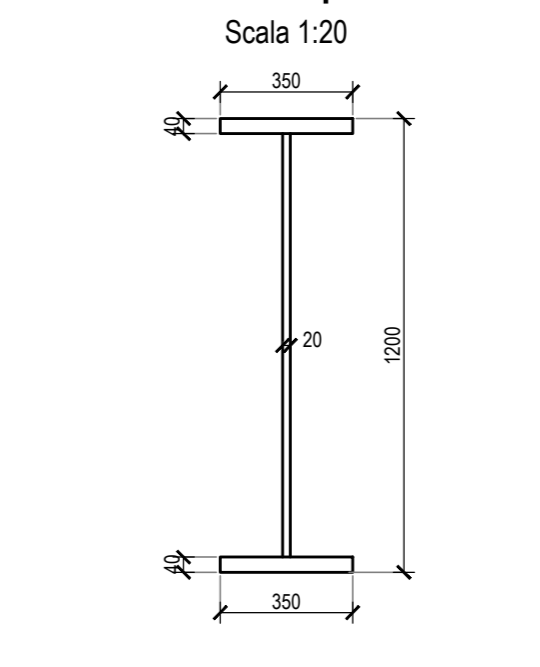
Schema della controfrecchia



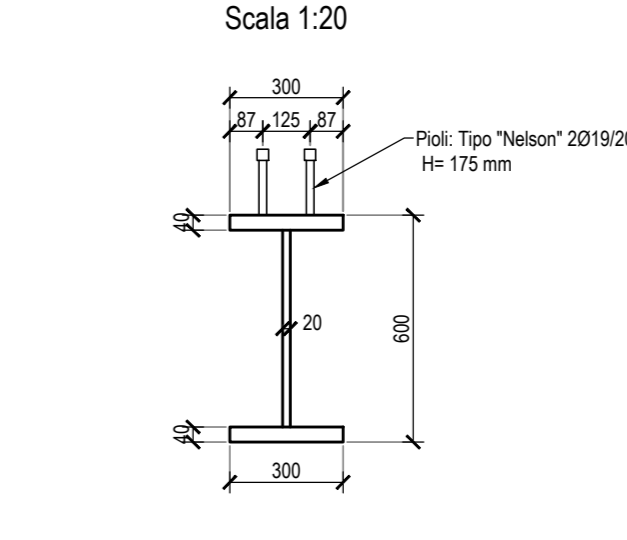
Particolare traverso in asse appoggi
Scala 1:20



Particolare traverso in campata
Scala 1:20



Particolare trave di spina
Scala 1:20



Sanas
GRUPPO FS ITALIANE

Direzione Progettazione e Realizzazione Lavori

ITINERARIO RAGUSA-CATANIA
Collegamento viario compreso tra lo Svincolo della S.S. 514 "di Chiaramonte" con la S.S. 115 e lo Svincolo della S.S. 194 "Ragusana"
LOTTO 1 - Dallo svincolo n. 1 sulla S.S. 115 (compreso) allo svincolo n. 3 sulla S.P. 5 (escluso)

PROGETTO ESECUTIVO COD. **PA895**

PROGETTAZIONE: ATI SINTAGMA - GP INGEGNERIA - COOPROGETTI-GDG - ICARIA - OMNISERVICE

PROGETTISTA RESPONSABILE DELL'INTEGRAZIONE DELLE PRESTAZIONI SPECIALISTICHE:
Dott. Ing. Mando Granieri
Ordine degli Ingegneri della Prov. di Perugia n° 4351

IL GRUPPO DI PROGETTAZIONE:
SINTAGMA
Dott. Ing. G. Di Lorenzo
Dott. Ing. P. Spavanti
Dott. Ing. M. Marretti
Dott. Ing. A. Alabruni
Dott. Ing. L. Gagliardi
Dott. Ing. G. Corbelli

MANDATARI:
Dott. Ing. G. Di Lorenzo
Dott. Ing. P. Spavanti
Dott. Ing. M. Marretti
Dott. Ing. A. Alabruni
Dott. Ing. L. Gagliardi
Dott. Ing. G. Corbelli

IL GEOLOGO:
Dott. Geol. Marco Leonardi
Ordine dei Geologi della Regione Lazio n° 2541

IL COORDINATORE PER LA SICUREZZA IN FASI DI PROGETTAZIONE:
Dott. Ing. Ambrogio Signorini
Ordine degli Ingegneri della Provincia di Roma n° 435111

VISTO IL RESPONSABILE DEL PROCEDIMENTO
Dott. Ing. Luigi Mupo

IL RESPONSABILE DI PROGETTO:

VIADOTTI
VIADOTTO VALLONE DELLE COSTE - CARR. DX
Impalcato - Carpentaria metallica - Pianta, prospetto, sezioni e particolari Carreggiata dir CT - Tav. 3/5

PRODOTTO	LV. MOD.	N. MOD.	NOVE FILE	REVISIONE	SCALA:
LQ408Z	E	2101	T01V101STRCP13	C	Varie
D					
C	Revisione a seguito di Rapporto di Verifica			Novembre 2021	A. Signorini
B	Revisione a seguito istruttoria ANAS			Settembre 2021	A. Signorini
A	EMISSIONE			Giugno 2021	A. Signorini
REV.	DESCRIZIONE			DATA	REDATTO VERIFICATO APPROVATO