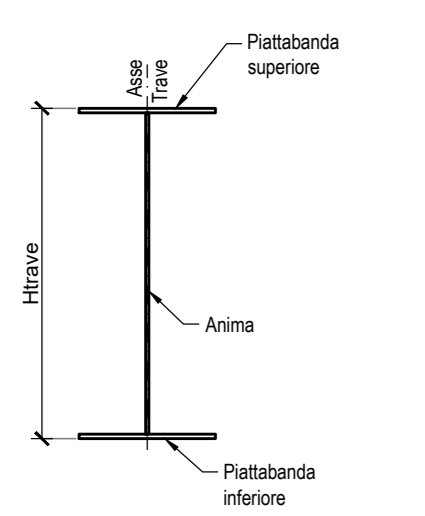


Schema sezione trave

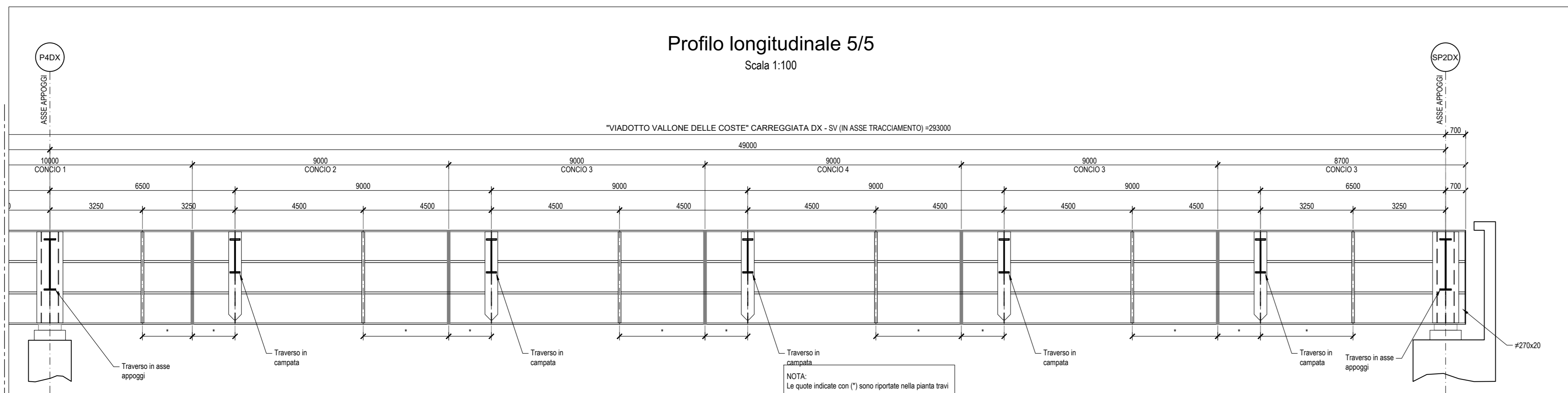


LEGENDA

- Giunto saldato
- Ingrandimento trasversale in campata
- Mazzetta conico

Profilo longitudinale 5/5

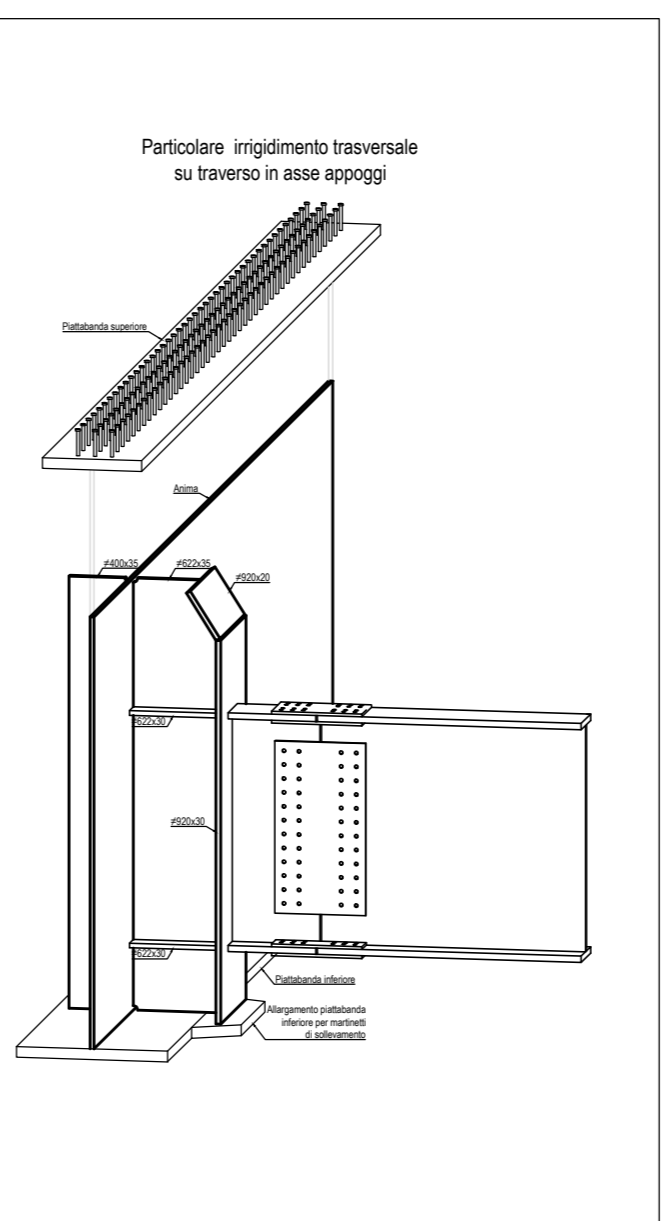
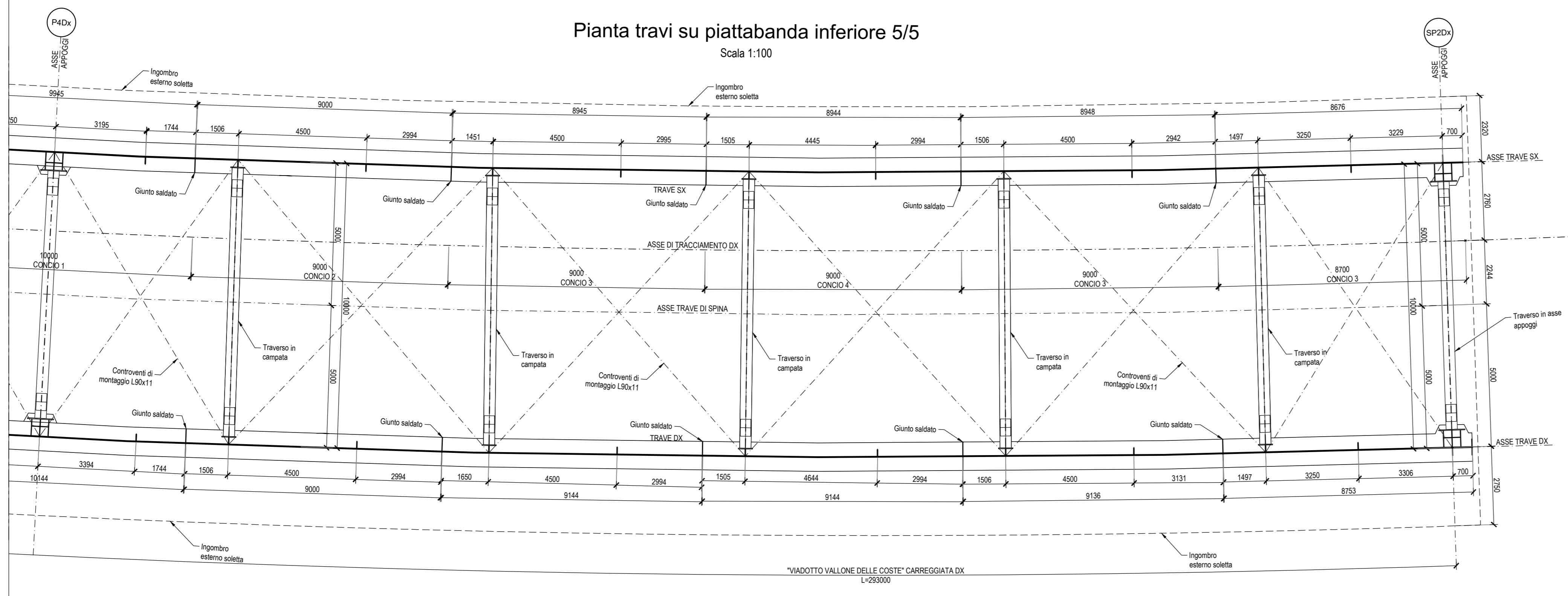
Scala 1:100



LUNGHEZZA CONCI	9000	9000	9000	9000	8700
TIPOLOGIA CONCI	Conco 2	Conco 3	Conco 4	Conco 3	Conco 3
ALTEZZA TRAVE	3300 Trave Sx - 3550 Trave Dx	3300 Trave Sx - 3550 Trave Dx	3300 Trave Sx - 3550 Trave Dx	3300 Trave Sx - 3550 Trave Dx	3300 Trave Sx - 3550 Trave Dx
RINFORZO ESTERNO PIATTABANDA SUPERIORE	-	-	-	-	-
PIATTABANDA SUPERIORE	800 x 110	800 x 110	800 x 110	800 x 110	800 x 110
ANIMA	23	23	23	23	23
PIATTABANDA INFERIORE	1000 x 80	1000 x 80	1000 x 80	1000 x 80	1000 x 80
RINFORZO ESTERNO PIATTABANDA INFERIORE	-	-	-	-	-
CONNETTORI	Placatura 4 Ø19/20 - h = 175	Placatura 4 Ø19/20 - h = 175	Placatura 4 Ø19/20 - h = 175	Placatura 4 Ø19/20 - h = 175	Placatura 4 Ø19/20 - h = 175

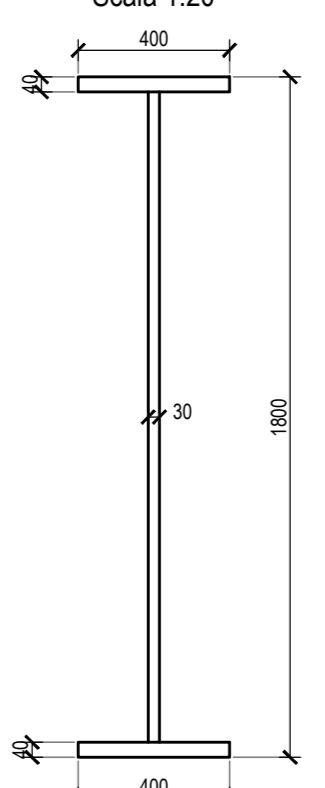
Pianta travi su piattabanda inferiore 5/5

Scala 1:100



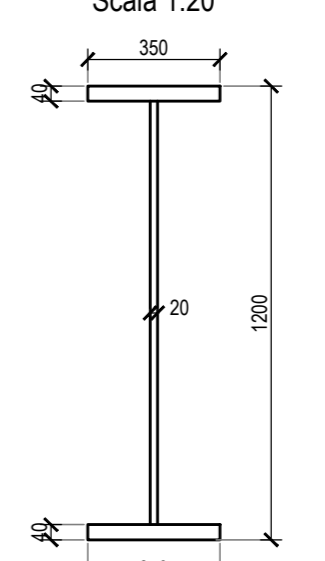
Particolare trasverso in asse appoggi

Scala 1:20



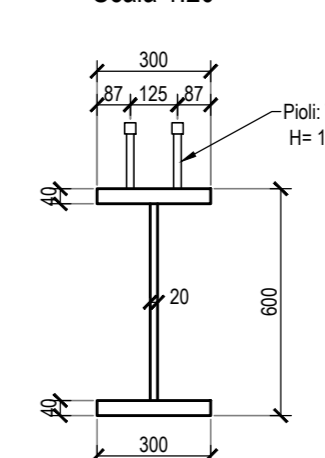
Particolare trasverso in campata

Scala 1:20



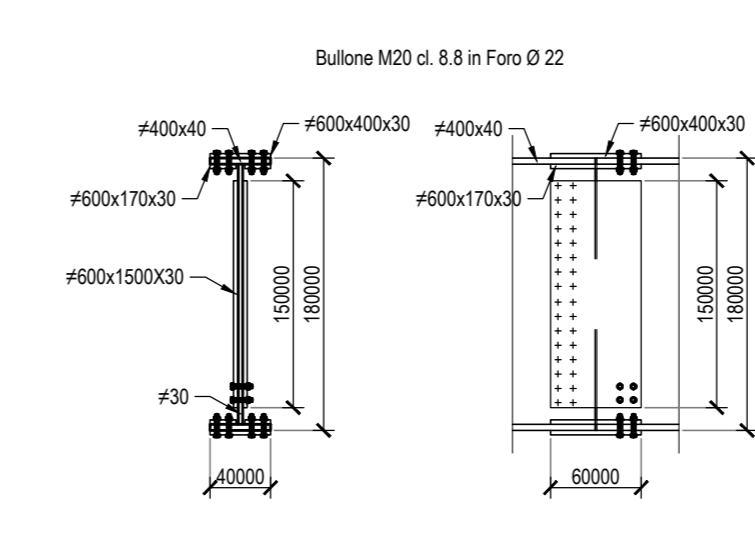
Particolare trave di spina

Scala 1:20



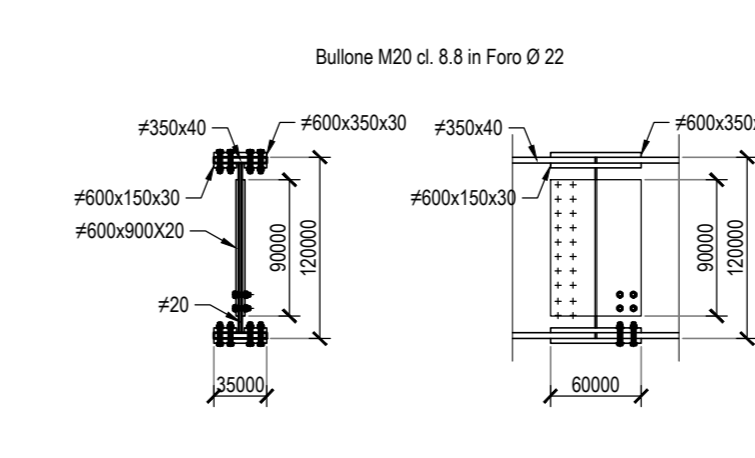
Particolare unione sugli appoggi

Scala 1:50

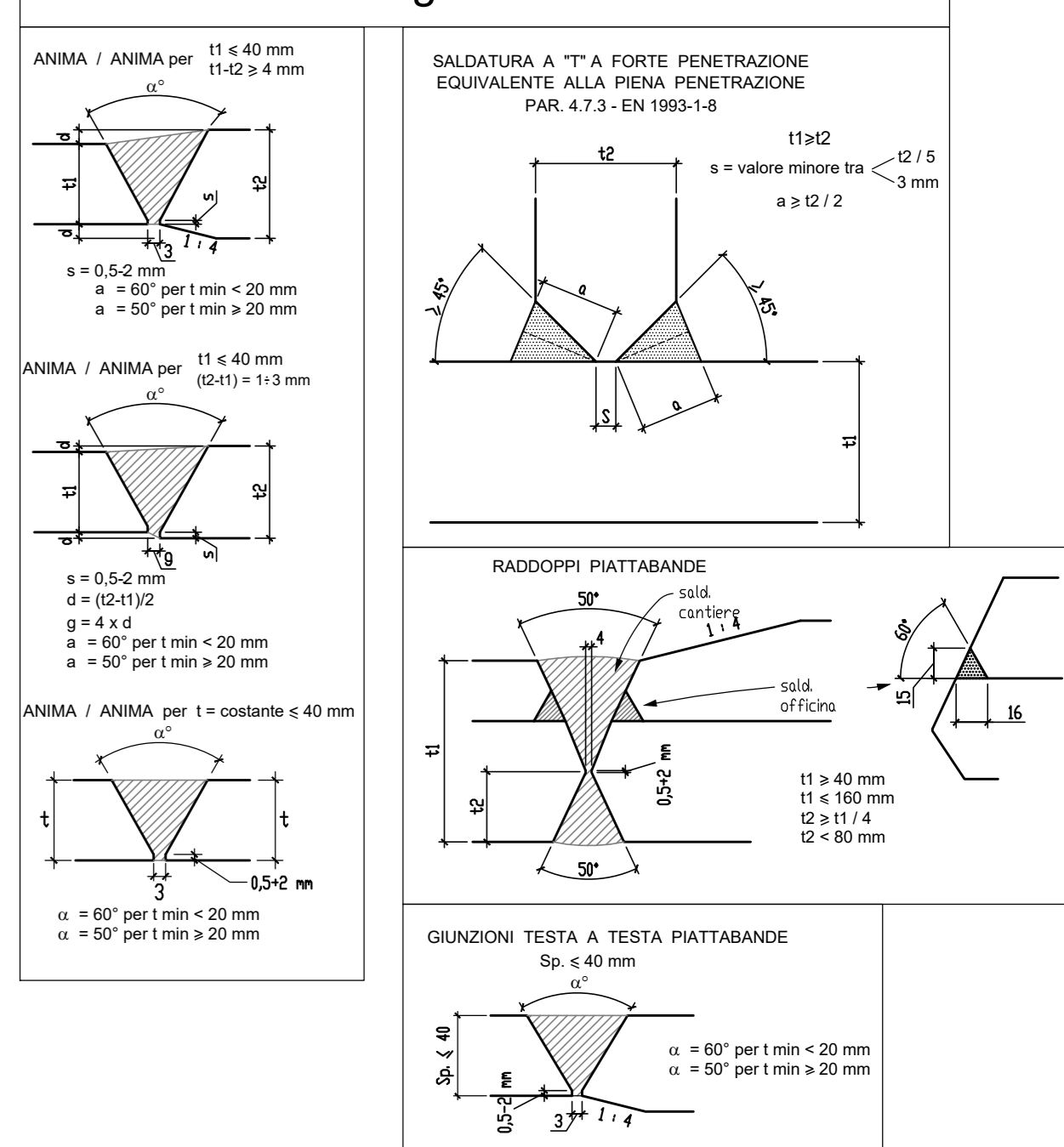


Particolare unione in campata

Scala 1:50

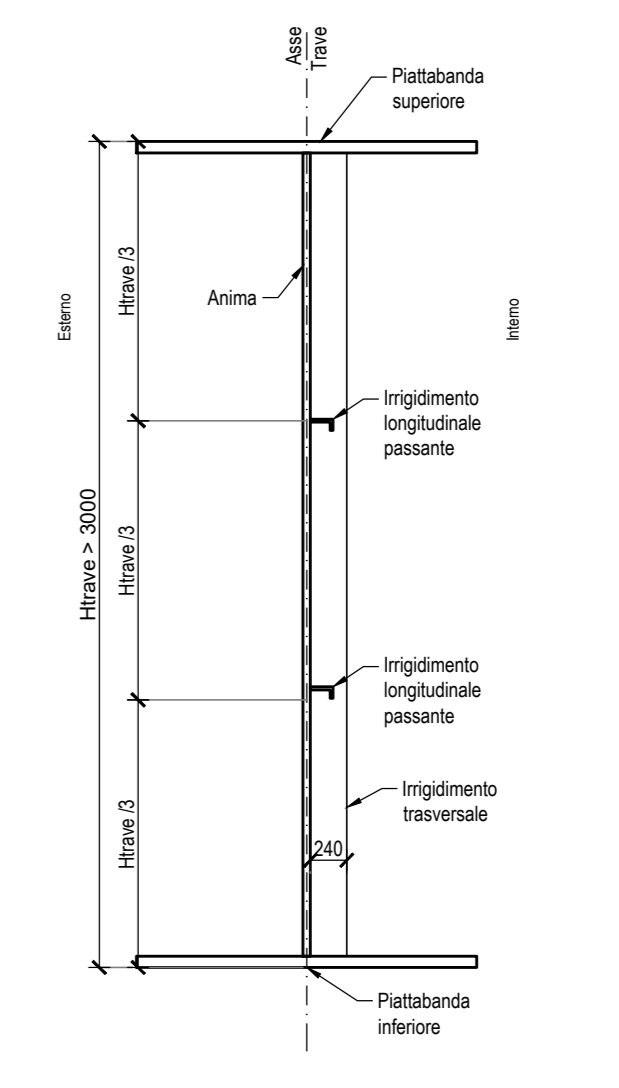


Dettagli Saldature



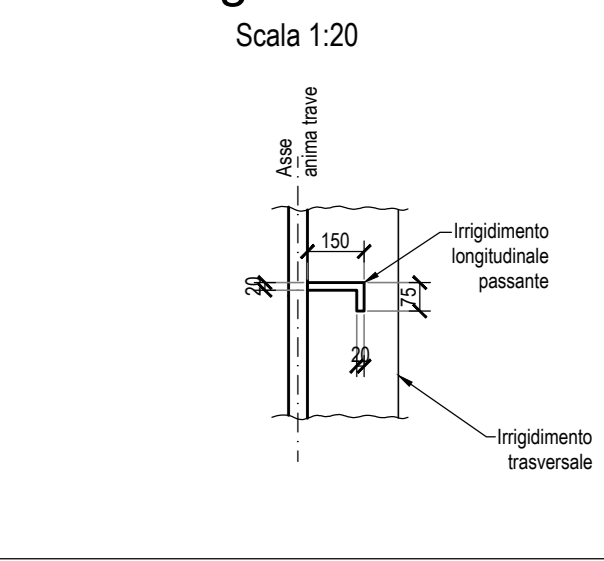
Irrigidimento longitudinale

Scala 1:50



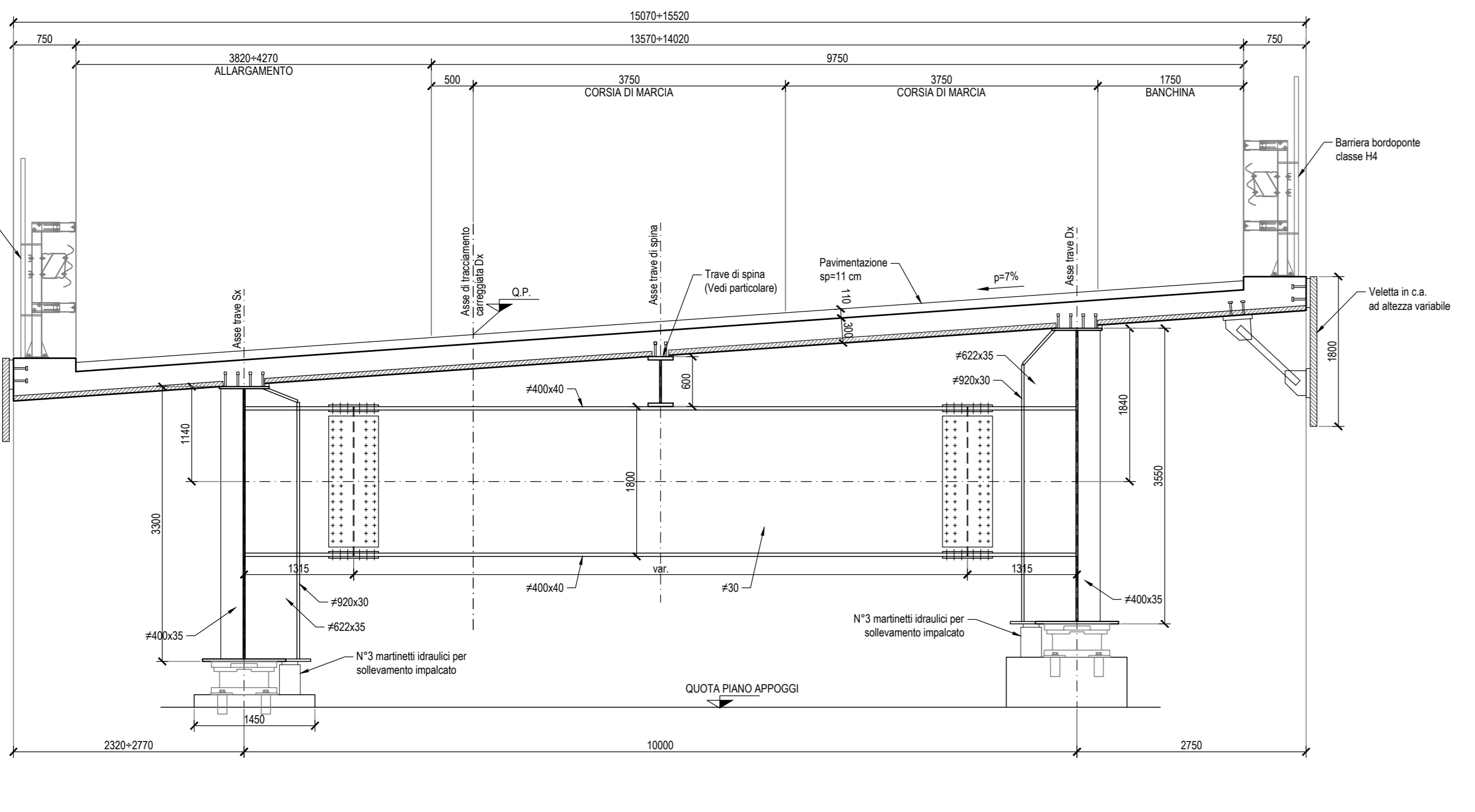
Particolare irrigidimento longitudinale

Scala 1:20



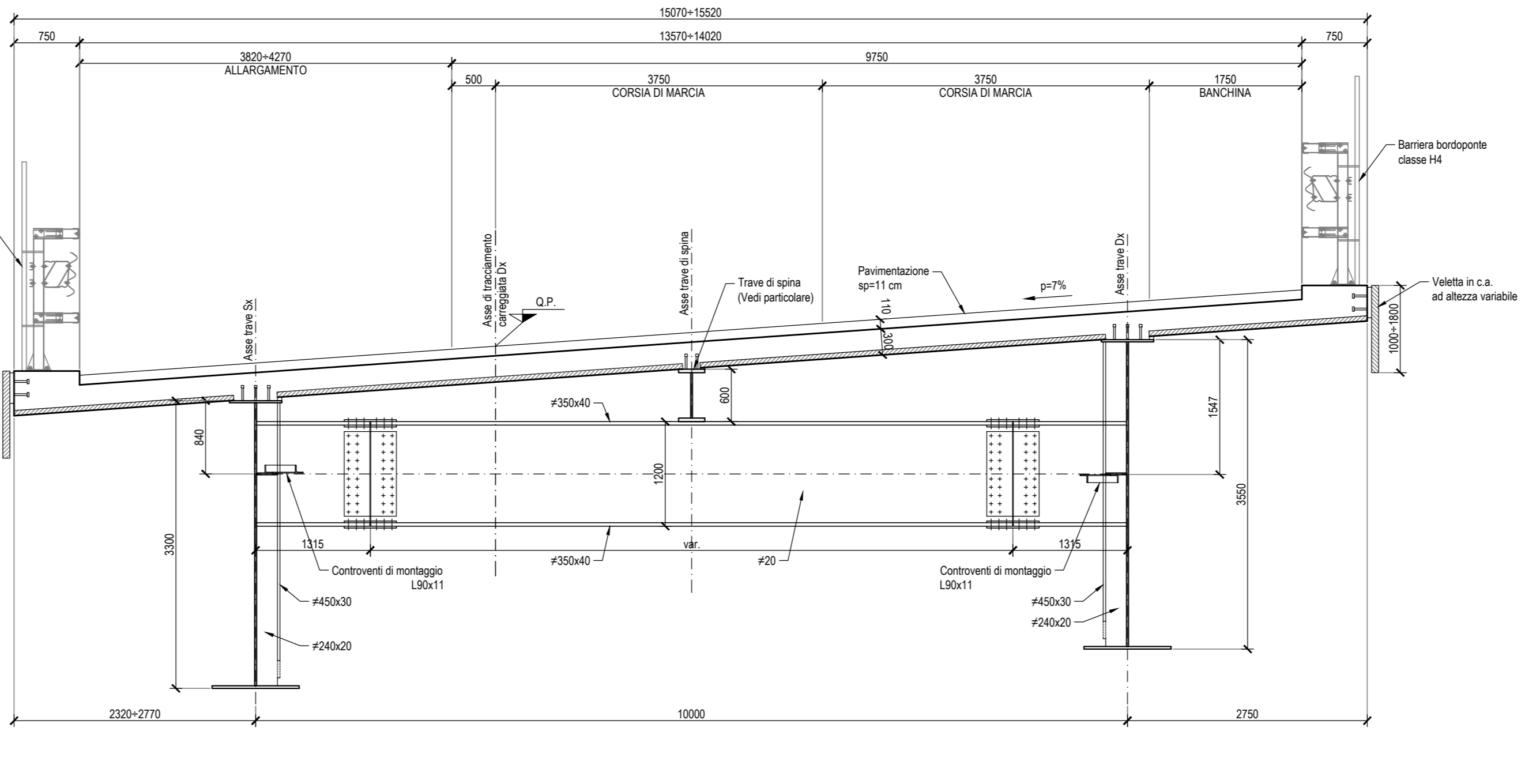
Sezione trasversale in asse appoggi spalle

Scala 1:50

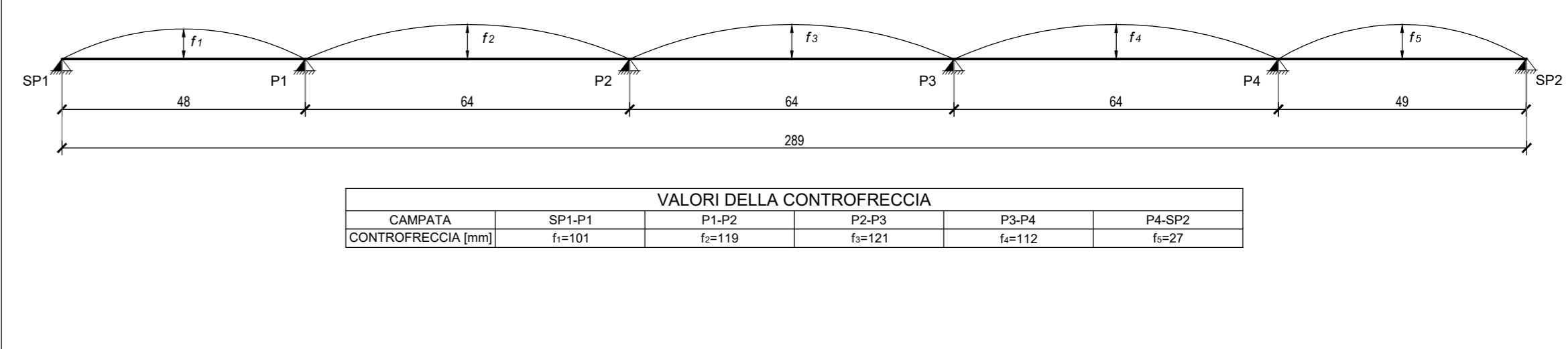


Sezione trasversale in campata

Scala 1:50



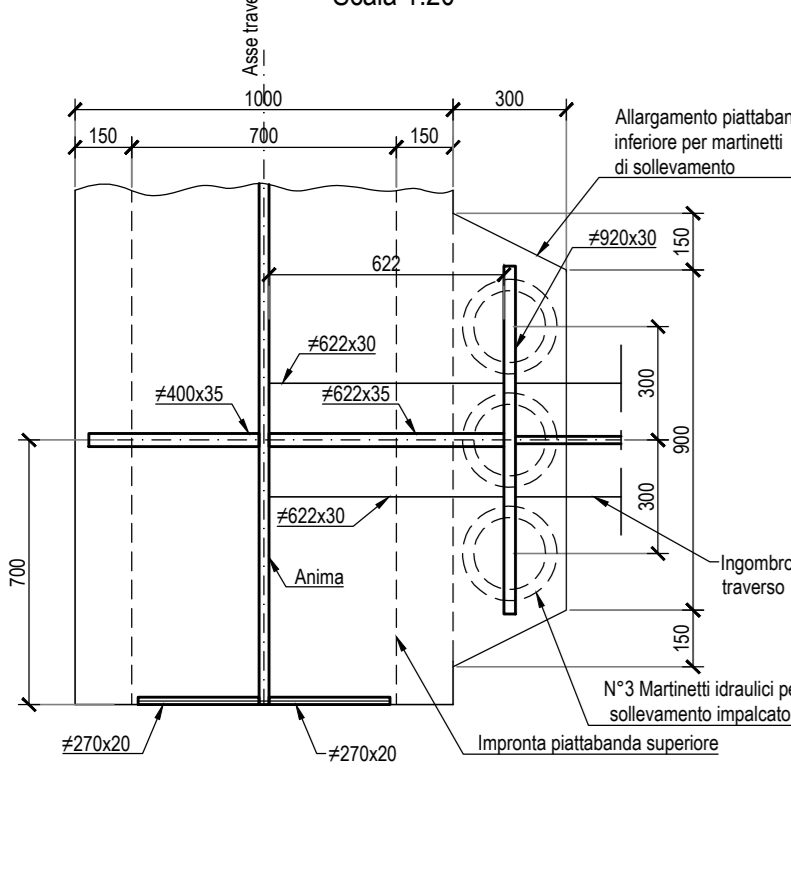
Schema della controfreccia



VALORI DELLA CONTROFRECCIA				
CAMPATA	SP1-P1	P2-P3	P3-P4	P4-SP2
CONTROFRECCIA (mm)	f=101	f=119	f=121	f=27
	l=101	l=121	l=112	l=27

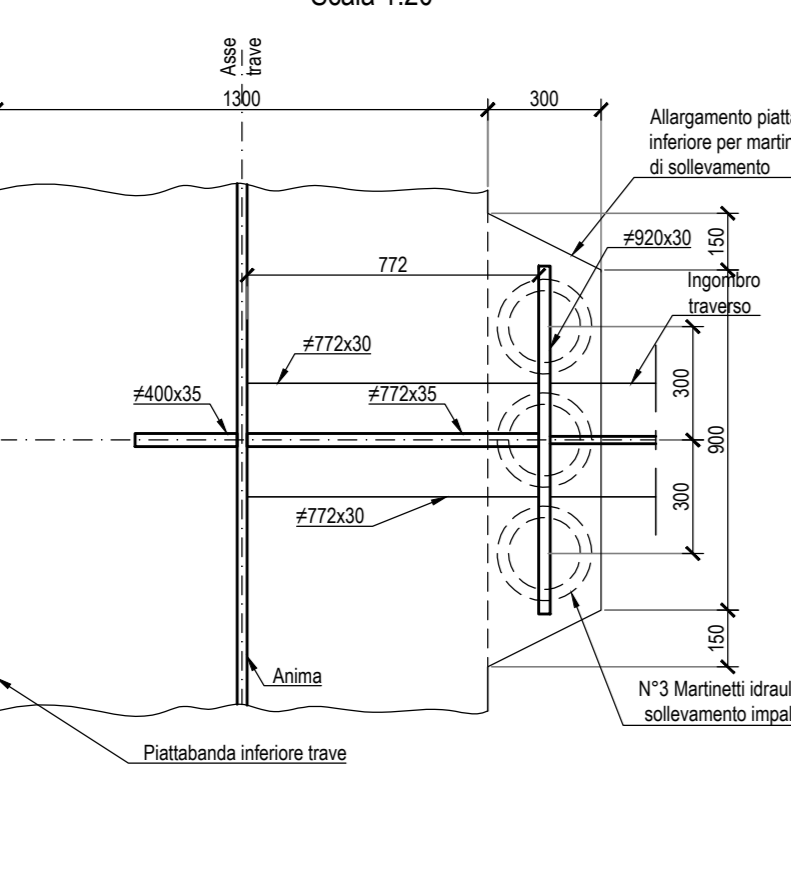
Irrigidimenti trasversali su trasverso in asse spalla

Scala 1:20



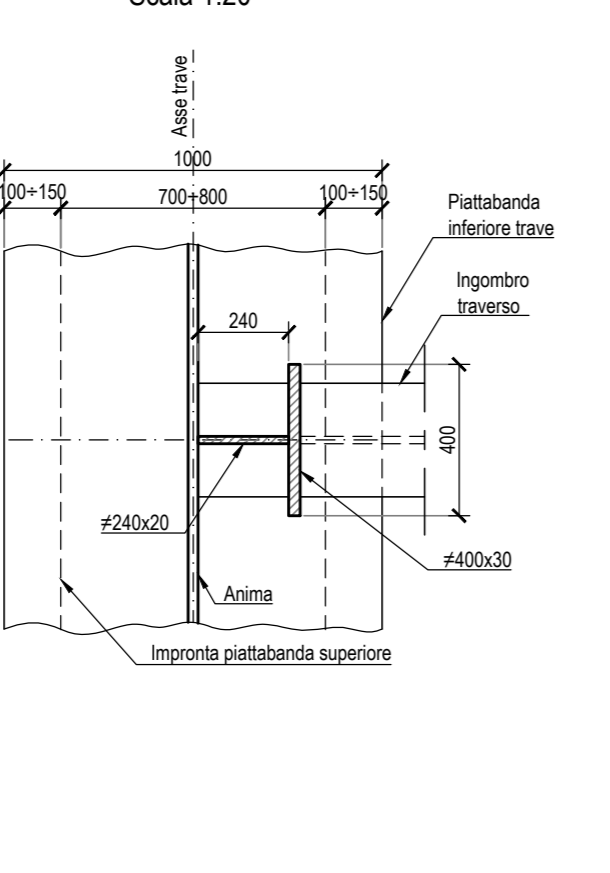
Irrigidimenti trasversali su trasverso in asse pila

Scala 1:20



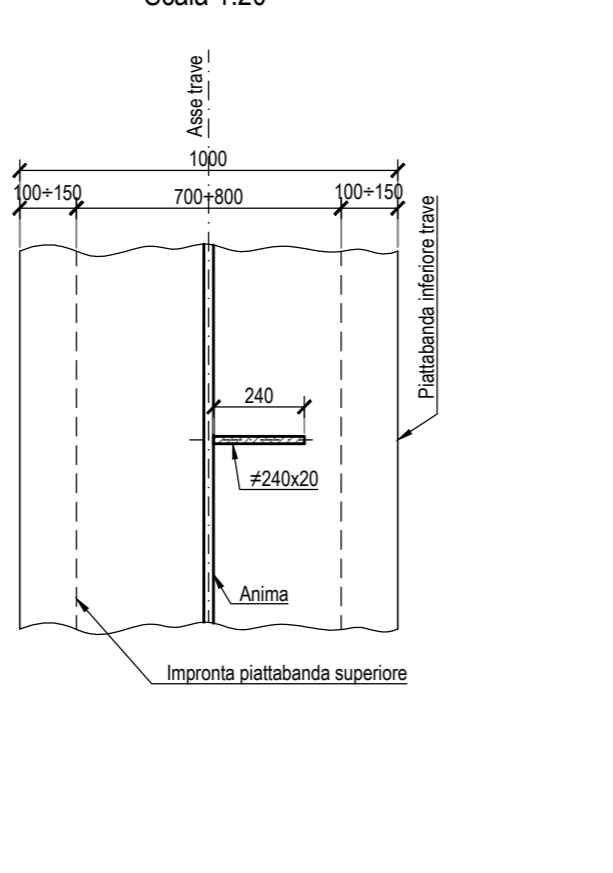
Irrigidimento trasversale su trasverso in campata

Scala 1:20



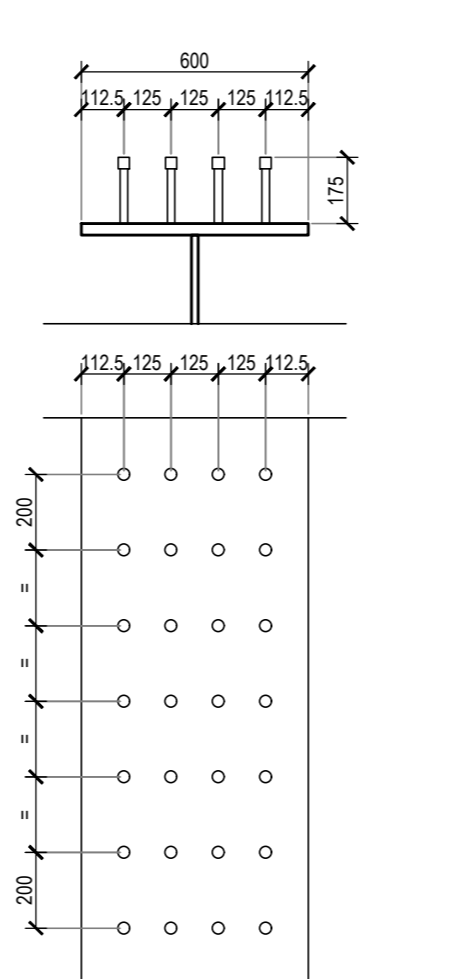
Irrigidimento trasversale in campata

Scala 1:20



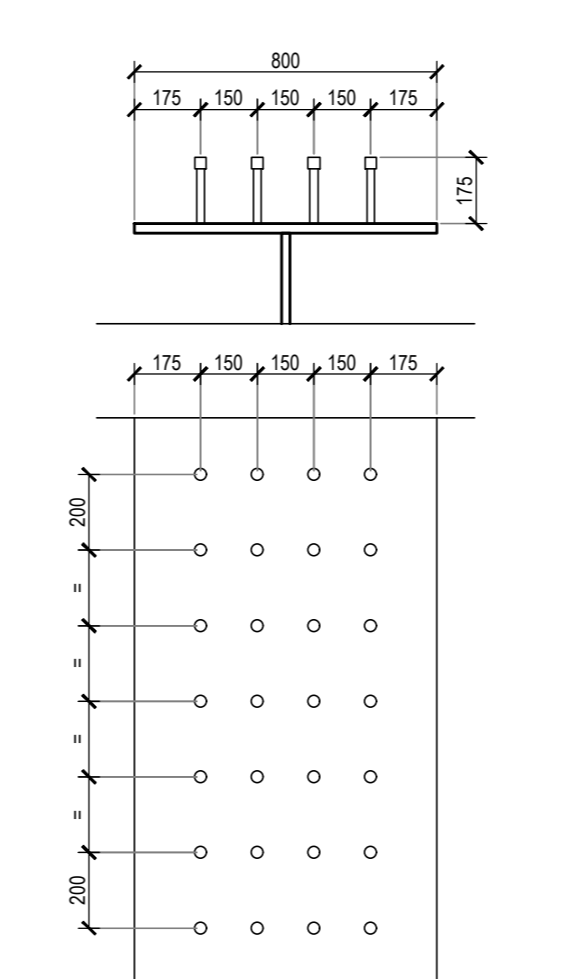
Schema piolatura tipo 1

4Ø19/20 cm



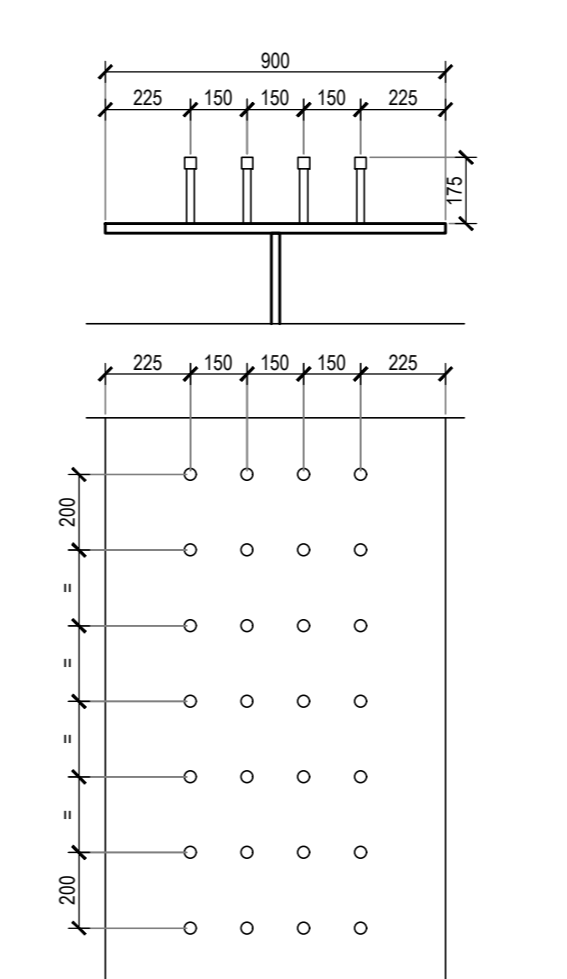
Schema piolatura tipo 2

4Ø19/20 cm



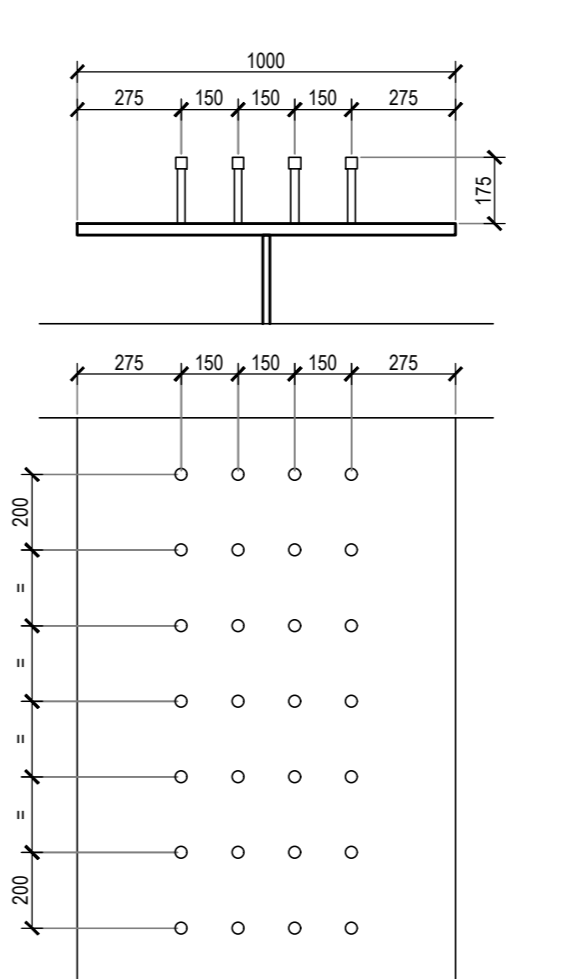
Schema piolatura tipo 3

4Ø19/20 cm



Schema piolatura tipo 4

4Ø19/20 cm



PIOLI:
Tipo "Nelson" Ø19 H= 175 mm

sanas
GRUPPO FS ITALIANE

Direzione Progettazione e Realizzazione Lavori

ITINERARIO RAGUSA-CATANIA
Collegamento viario compreso tra lo Svincolo della S.S. 514 "di Chiaramonte" con la S.S. 115 e lo Svincolo della S.S. 194 "Ragusana"
LOTTO 1 - Dallo svincolo n. 1 sulla S.S. 115 (compreso) allo svincolo n. 3 sulla S.P. 5 (escluso)

PROGETTO ESECUTIVO COD. PA895

PROGETTAZIONE: ATI SINTAGMA - GP INGEGNERIA - COOPROGETTI-GDG - ICARIA - OMNISERVICE

PROGETTISTA RESPONSABILE DELL'INTEGRAZIONE DELLE PRESTAZIONI SPECIALISTICHE: Dott. Ing. Mando Granieri

IL GEOLOGO: Dott. Geol. Marco Leonardi

IL COORDINATORE PER LA SICUREZZA IN FASI DI PROGETTAZIONE: Dott. Ing. Ambrogio Signorini

VISTO IL RESPONSABILE DEL PROCEDIMENTO: Dott. Ing. Luigi Mupo

VIADOTTI
VIADOTTO VALLONE DELLE COSTE - CARR. DX
Impalcato - Carpentaria metallica - Pianta, prospetto, sezioni e particolari Carreggiata dir CT - Tav. 5/5

PROGETTO	LIV. PROJ.	N. PROJ.	NOI. FILE	REVISIONE	SCALA:
LQ408Z	E	2101	0116151STRCP15	C	Varie
D					
C	Revisione a seguito di Rapporto di Verifica	Novembre 2021	A. Signorini	A. Signorini	A. Granieri
B	Revisione a seguito istruttoria ANAS	Settembre 2021	A. Signorini	A. Signorini	A. Granieri
A	EMISSIONE	GIUGNO 2021	M. Mando	A. Signorini	A. Granieri
REV.	DESCRIZIONE	DATA	REDATTO	VERIFICATO	APPROVATO