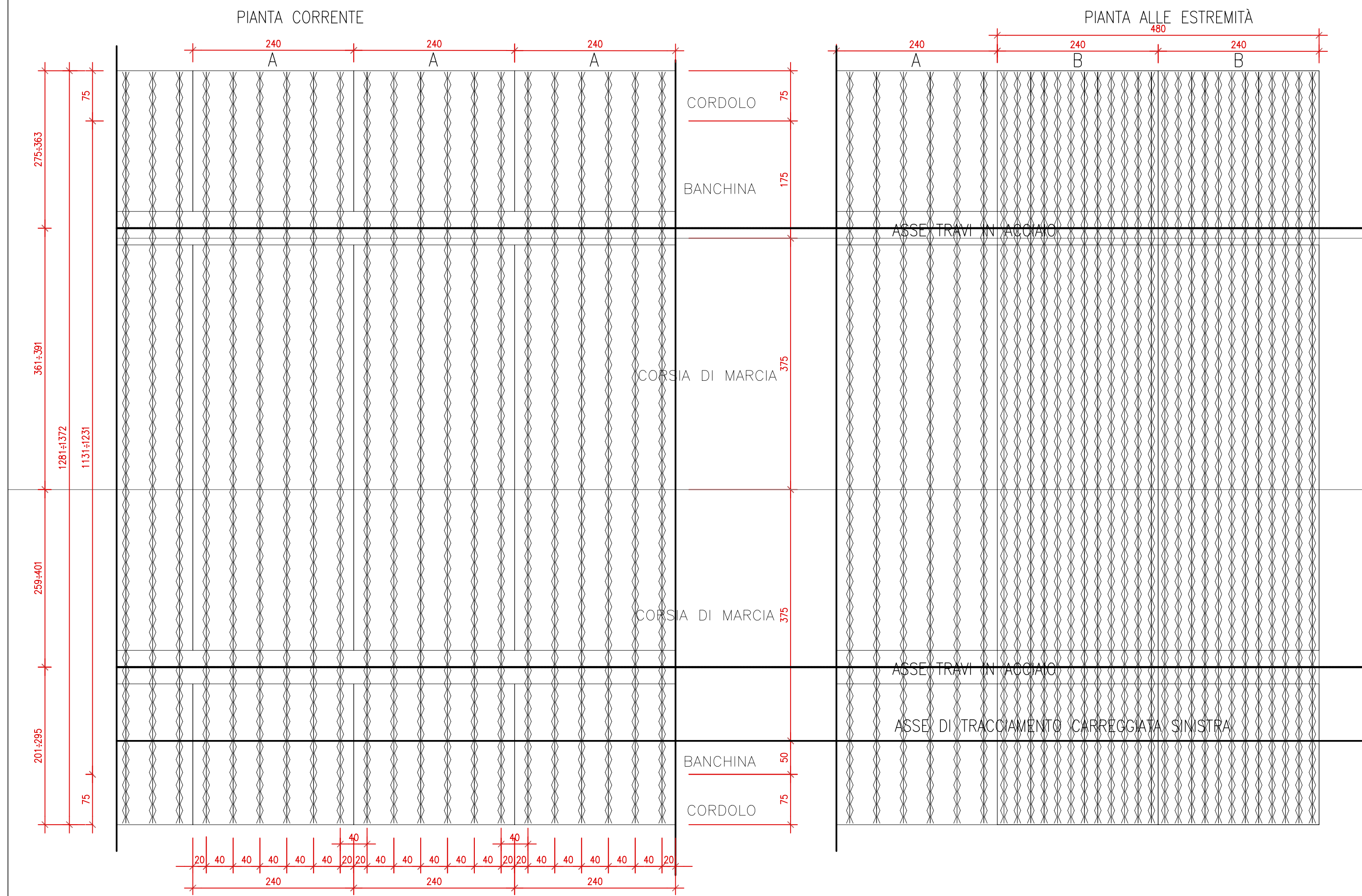
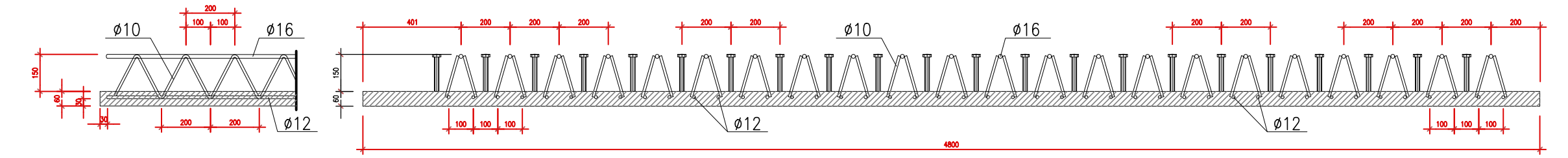


STRALCIO DISPOSIZIONE PREDALLES 1:50



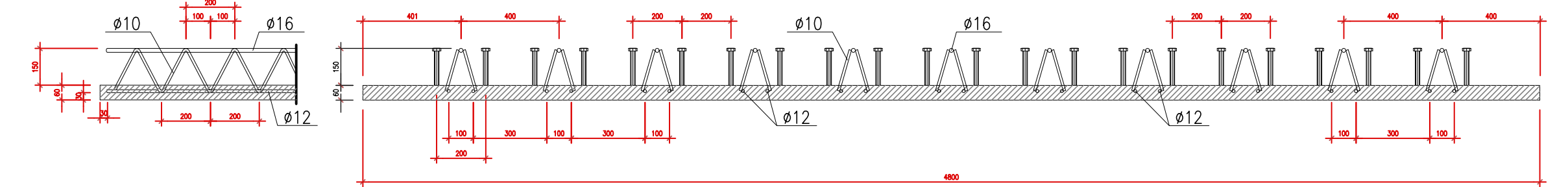
DETTAGLIO TRALICCIO PREDALLA 1:20

SEZIONE TRASVERSALE ALLE ESTREMITA - VALIDO PER LE PRIME DUE PREDALLES

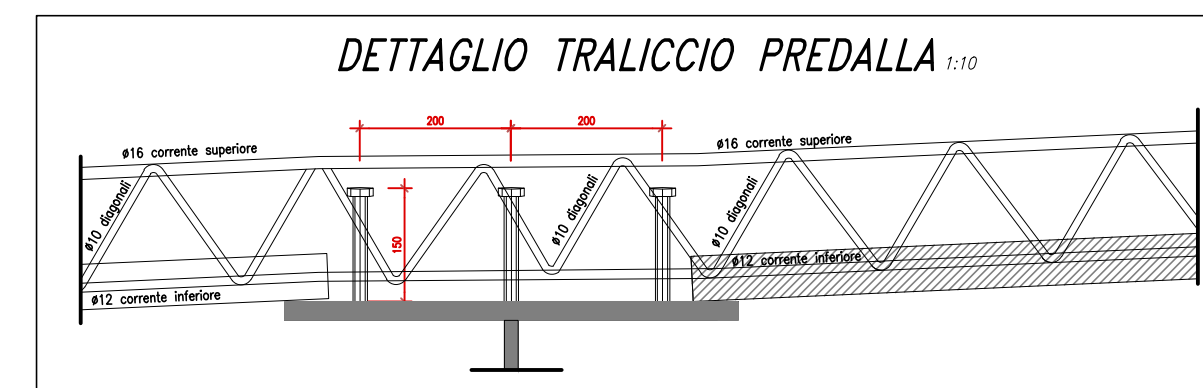


DETTAGLIO TRALICCIO PREDALLA 1:20

SEZIONE TRASVERSALE CORRENTE

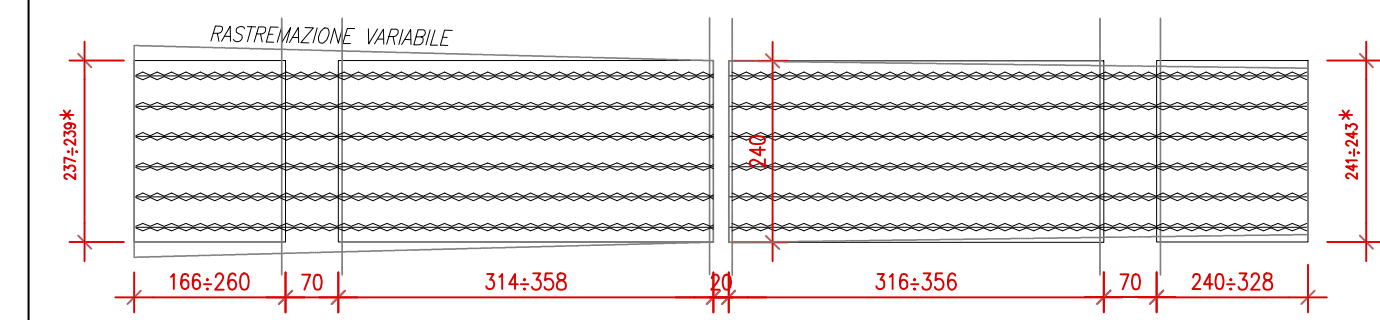


DETTAGLIO TRALICCIO PREDALLA 1:10



PIANTA PREDALLA TIPO 1:100

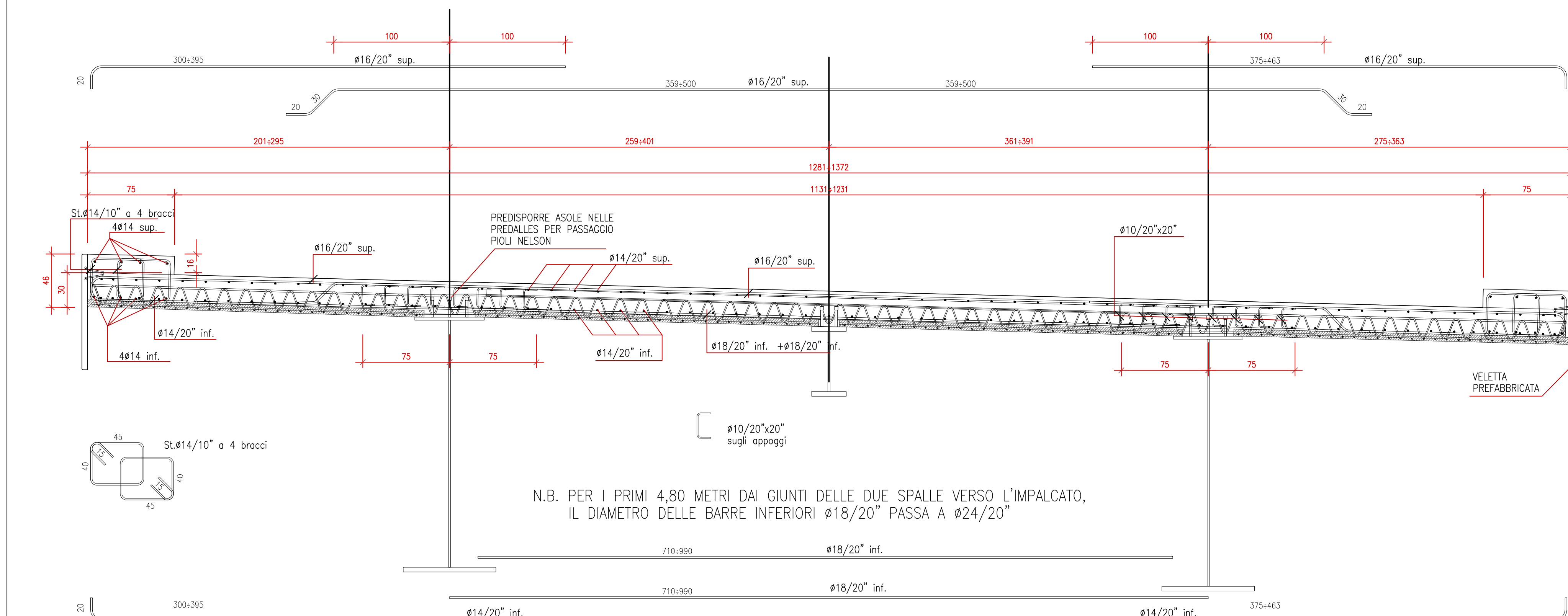
PREDALLA VALIDA PER TUTTO L'IMPALCATO PER LE PRIME DUE PREDALLES SITUATE ALLE ESTREMITA' DEL VIADOTTO, LA GEOMETRIA RESTA INVARIATA MA SI DIMEZZA IL PASSO DEI TRALICCI PREDALLES TRATTO CON TRE TRAVI IN ACCIAIO



* VARIABILE PER TRATTO IN CURVA

SEZIONE TRASVERSALE CORRENTE 1:25

N.B. PER I PRIMI 4,80 METRI DAI GIUNTI DELLE DUE SPALLE VERSO L'IMPALCATO, IL DIAMETRO DELLE BARRE SUPERIORI $\phi 16/20''$ PASSA A $\phi 18/20''$



N.B. PER I PRIMI 4,80 METRI DAI GIUNTI DELLE DUE SPALLE VERSO L'IMPALCATO, IL DIAMETRO DELLE BARRE INFERIORI $\phi 18/20''$ PASSA A $\phi 24/20''$



Direzione Progettazione e Realizzazione Lavori

ITINERARIO RAGUSA-CATANIA
Collegamento viario compreso tra lo Svincolo della S.S. 514 "di Chiamonte" con la S.S. 115 e lo Svincolo della S.S. 194 "Ragusana"
LOTTO 1 - Dallo svincolo n. 1 sulla S.S. 115 (compreso) allo svincolo n. 3 sulla S.P. 5 (escluso)

PROGETTO ESECUTIVO

COD. PA895

PROGETTAZIONE: ATI SINTAGMA - GP INGEGNERIA - COOPROGETTI-GDG - ICARIA - OMNISERVICE

PROGETTISTA RESPONSABILE DELL'INTEGRAZIONE DELLE PRESTAZIONI SPECIALISTICHE:
Dott. Ing. Nando Granieri
Ordine degli Ingegneri della Prov. di Perugia n° A351

IL GRUPPO DI PROGETTAZIONE:
MANDATARIA:
Sintagma
Mandatari: Dott. Ing. N. Granieri, Dott. Ing. M. Abram, Dott. Ing. F. Durastanti, Dott. Ing. M. Biraghi Botta, Dott. Arch. A. Bracchini, Dott. Ing. L. Gaigliardi, Dott. Geol. L. Neri, Dott. Geol. G. Cerquigni

MANDANTI:
GP INGEGNERIA
Mandatari: Dott. Ing. G. Guiducci, Dott. Ing. G. Lucibello, Dott. Ing. A. Signorelli, Dott. Arch. G. Guastella, Dott. Ing. E. Moscatelli, Dott. Geol. M. Leonardi, Dott. Ing. A. Bala, Dott. Ing. G. Parente, Dott. Arch. F. A. E. Crimi, Dott. Ing. L. Ragnasco, Dott. Ing. M. Panfilì, Dott. Arch. A. Strati, Dott. Arch. P. Orselli, Dott. Geol. M. G. Liseno, Dott. Ing. D. Pelle, Archeol.

IL GEOLOGO:
Dott. Geol. Marco Leonardi
Ordine dei Geologi della Regione Lazio n° 1541

IL COORDINATORE PER LA SICUREZZA IN FASE DI PROGETTAZIONE:
Dott. Ing. Ambrogio Signorilli
Ordine degli Ingegneri della Provincia di Roma n° A35111

IL RESPONSABILE DI PROGETTO:
Dott. Ing. Luigi Mupo

VIADOTTI
VIADOTTO VALLONE DELLE COSTE - CARR. SX
Armatura trasversale soletta e tipologici predalles

PROGETTO	LEV. MOD.	N. PROG.	NOME FILE	REVISIONE	SCALA:
LO408Z	E	2101	T01VI02STRAR17	C	Varie
D					
C	Revisione a seguito di Rapporto di Verifica		Novembre 2021	A. Signorelli	A. Signorelli N. Granieri
B	Revisione a seguito istruttoria ANAS		Settembre 2021	A. Signorelli	A. Signorelli N. Granieri
A	EMISSIONE		GIUGNO 2021	M. Modano	A. Signorelli N. Granieri
REV.	DESCRIZIONE		DATA	REDATTO	VERIFICATO APPROVATO