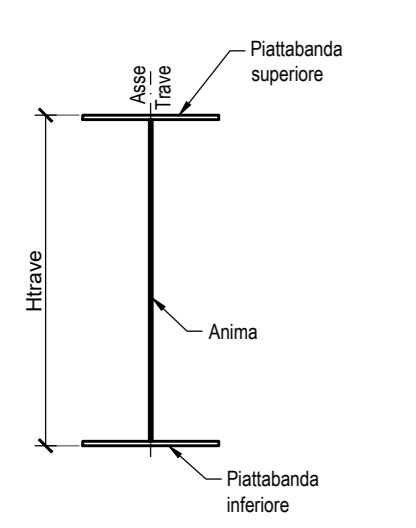


Schema sezione trave

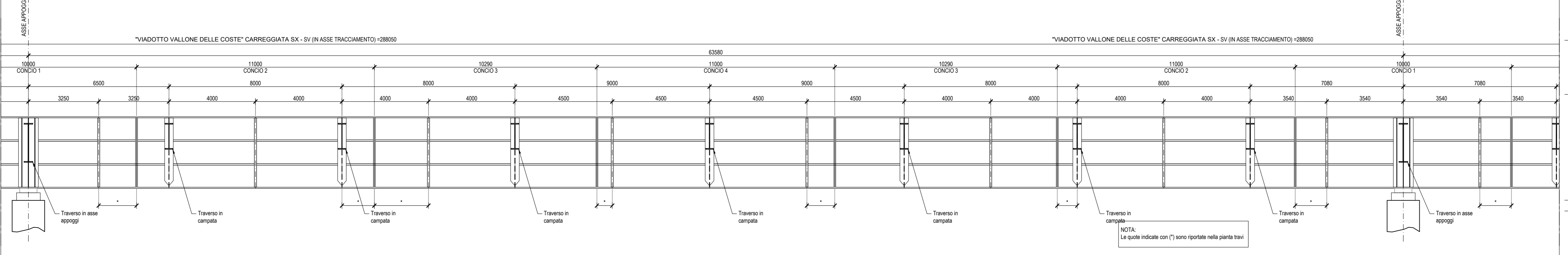


LEGENDA

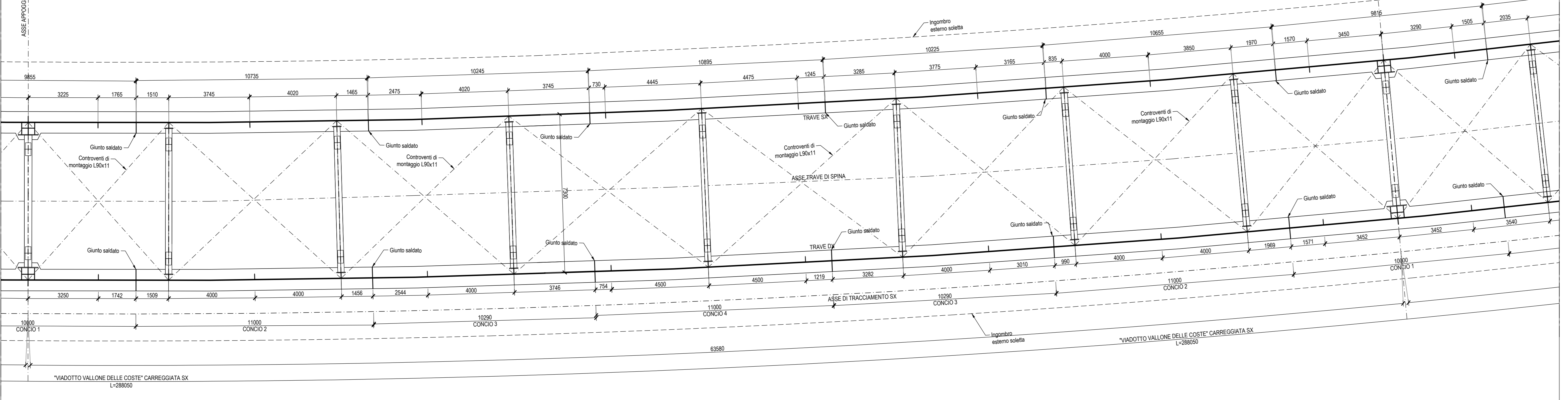
- Giunto saldato
- Impiombito trasversale in campata
- Mazzetta conico

LUNGHEZZA CONCI:	11000	10200	11000	10200	11000	10000	11000
TIPOLOGIA CONCI:	Conco 2	Conco 3	Conco 4	Conco 3	Conco 2	Conco 1	Conco 2
ALTEZZA TRAVE:	3300 Trave Sx - 3450 Trave Dx	3300 Trave Sx - 3450 Trave Dx	3300 Trave Sx - 3450 Trave Dx	3300 Trave Sx - 3450 Trave Dx	3300 Trave Sx - 3450 Trave Dx	3300 Trave Sx - 3450 Trave Dx	3300 Trave Sx - 3450 Trave Dx
RINFORZO ESTERNO PIATTABANDA SUPERIORE:	-	-	-	-	-	-	-
PIATTABANDA SUPERIORE:	800 x 70	800 x 45	600 x 35	900 x 70	1000 x 80	1000 x 80	900 x 70
ANIMA:	22	22	18	22	22	24	22
PIATTABANDA INFERIORE:	1000 x 70	1000 x 55	1000 x 60	1000 x 70	1200 x 80	1200 x 80	1000 x 70
RINFORZO ESTERNO PIATTABANDA INFERIORE:	-	-	-	-	-	-	-
CONNETTORI:	Piatatura 4 Ø19/20 - h = 175	Piatatura 4 Ø19/20 - h = 175	Piatatura 4 Ø19/20 - h = 175	Piatatura 4 Ø19/20 - h = 175	Piatatura 4 Ø19/20 - h = 175	Piatatura 4 Ø19/20 - h = 175	Piatatura 4 Ø19/20

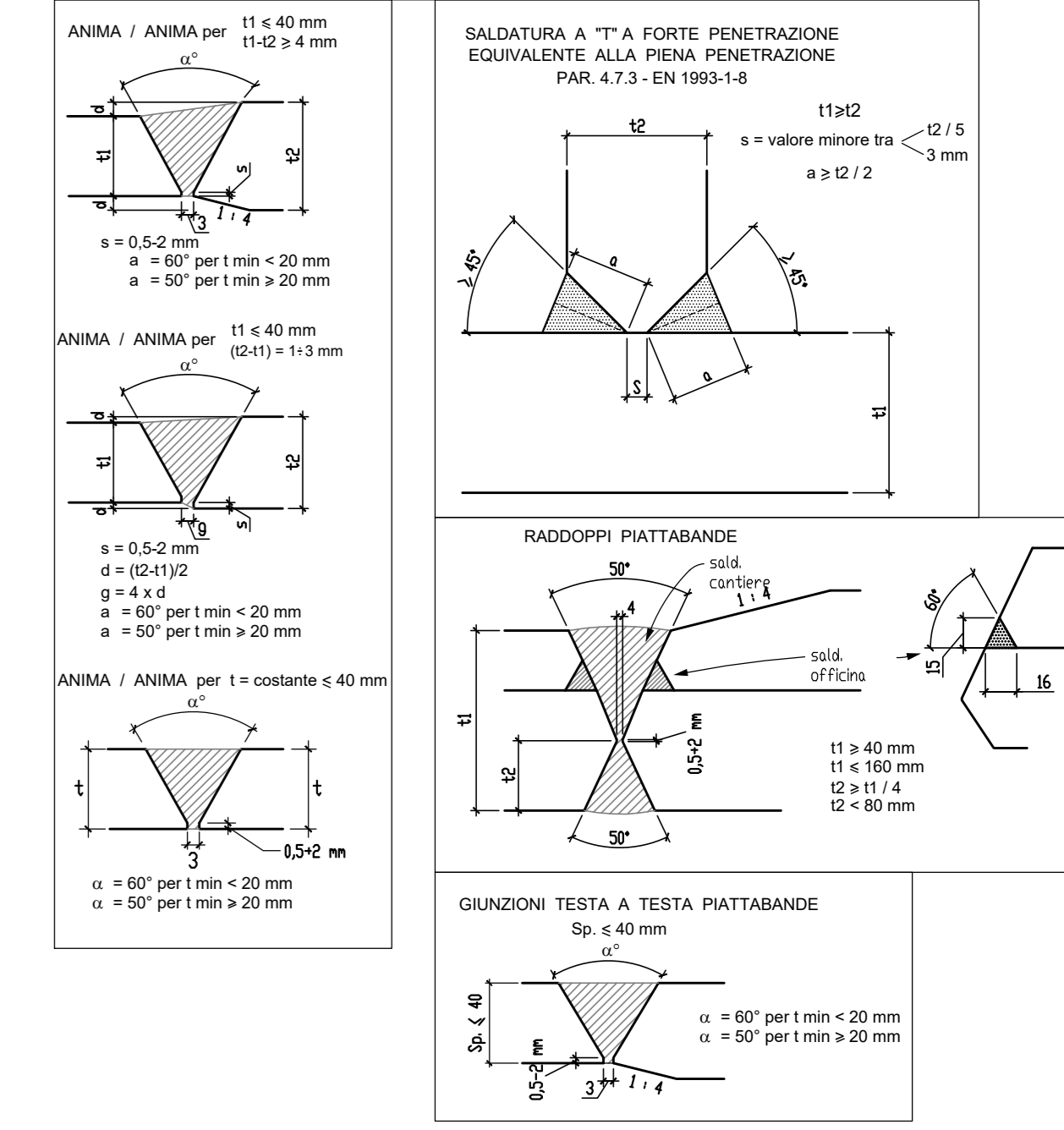
Profilo Longitudinale 2/5
Scala 1:100



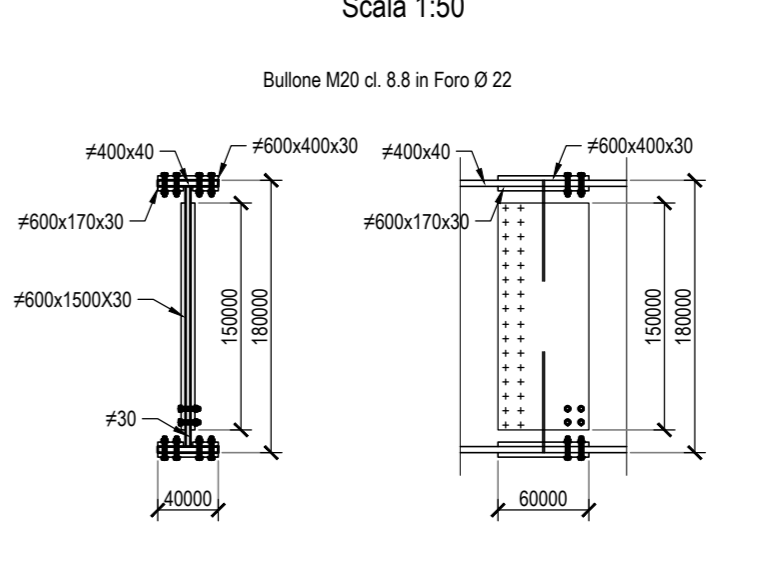
Pianta travi su piattabanda inferiore 2/5
Scala 1:100



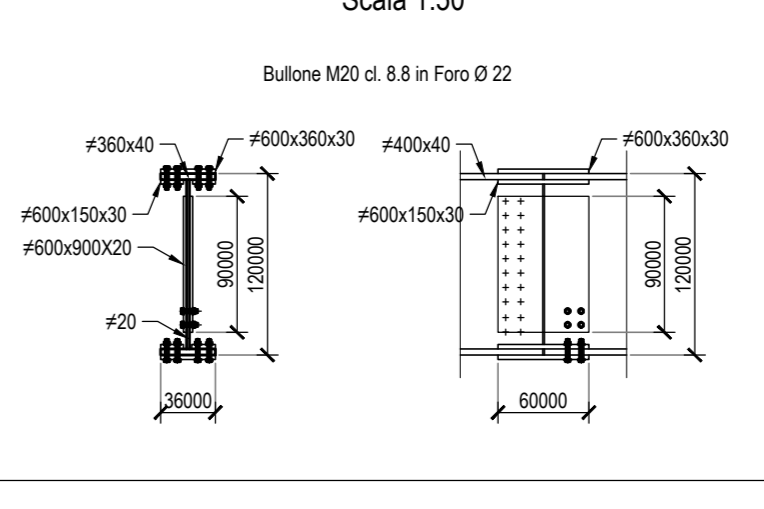
Dettagli Saldature



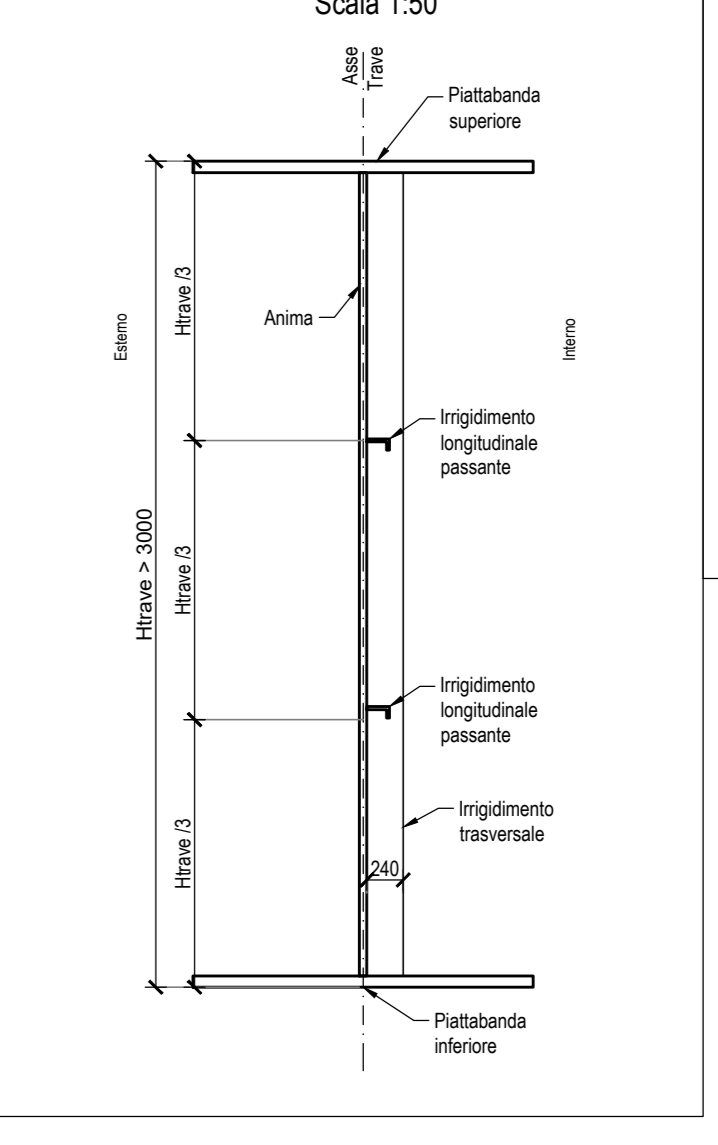
Particolare unione sulle spalle
Scala 1:50



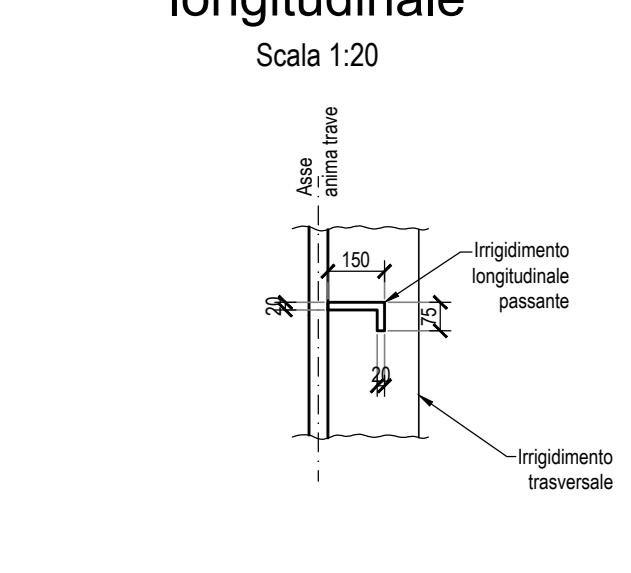
Particolare unione in campata
Scala 1:50



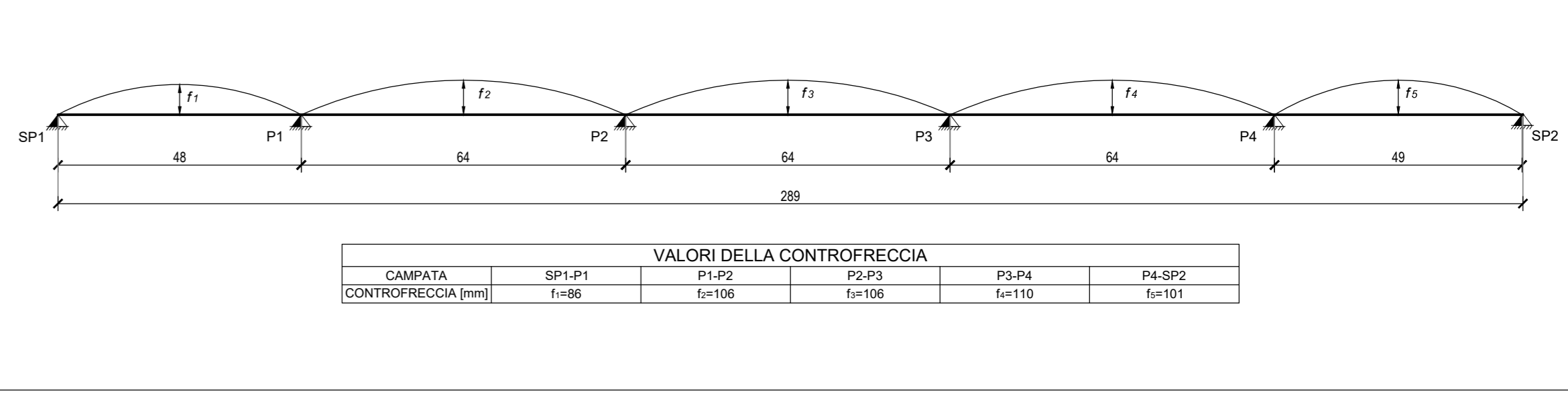
Irrigidimento longitudinale
Scala 1:50



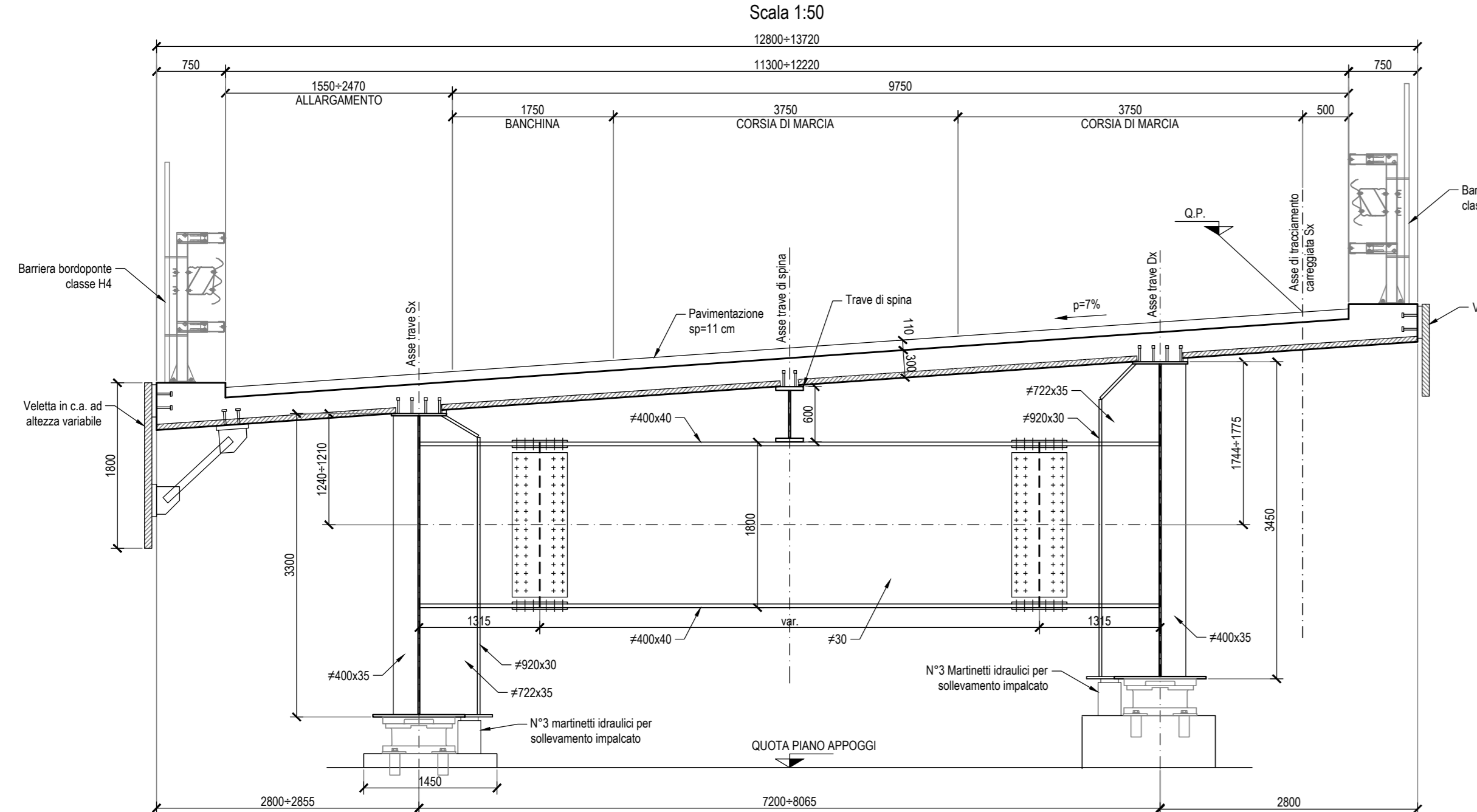
Particolare irrigidimento longitudinale
Scala 1:20



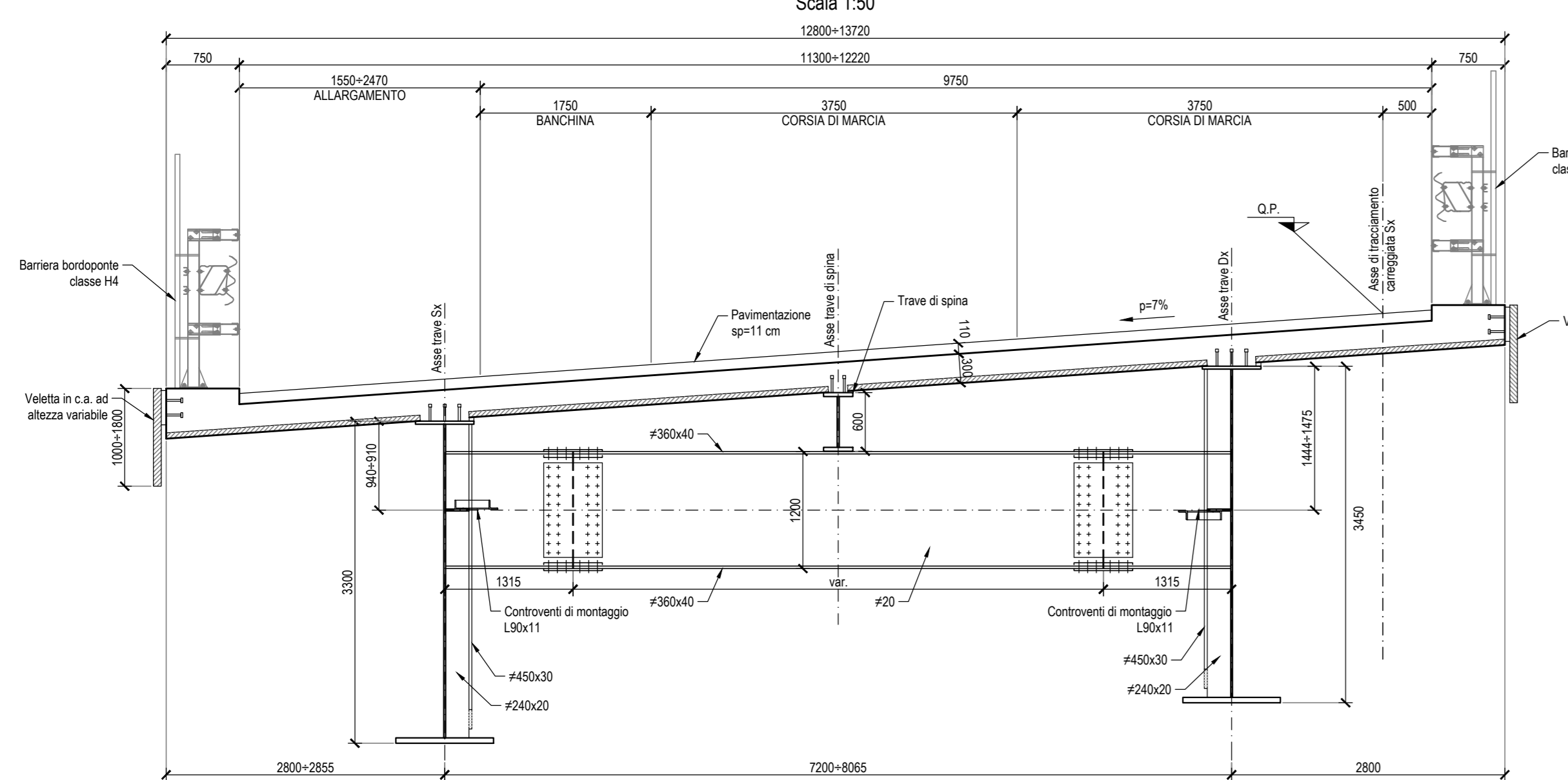
Schema della controfreccia



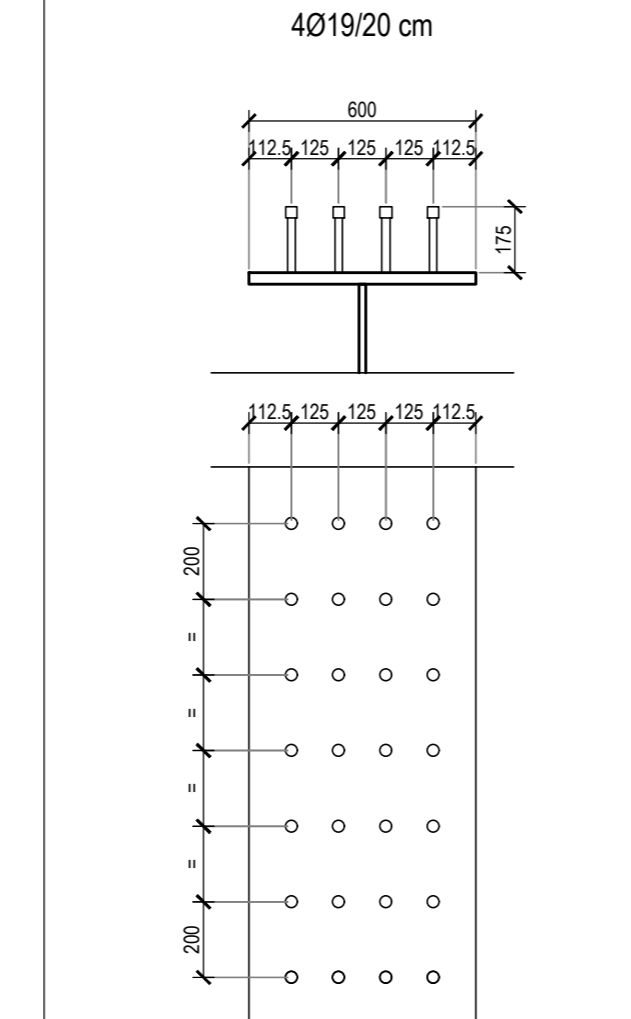
Sezione trasversale in asse appoggi pile
Scala 1:50



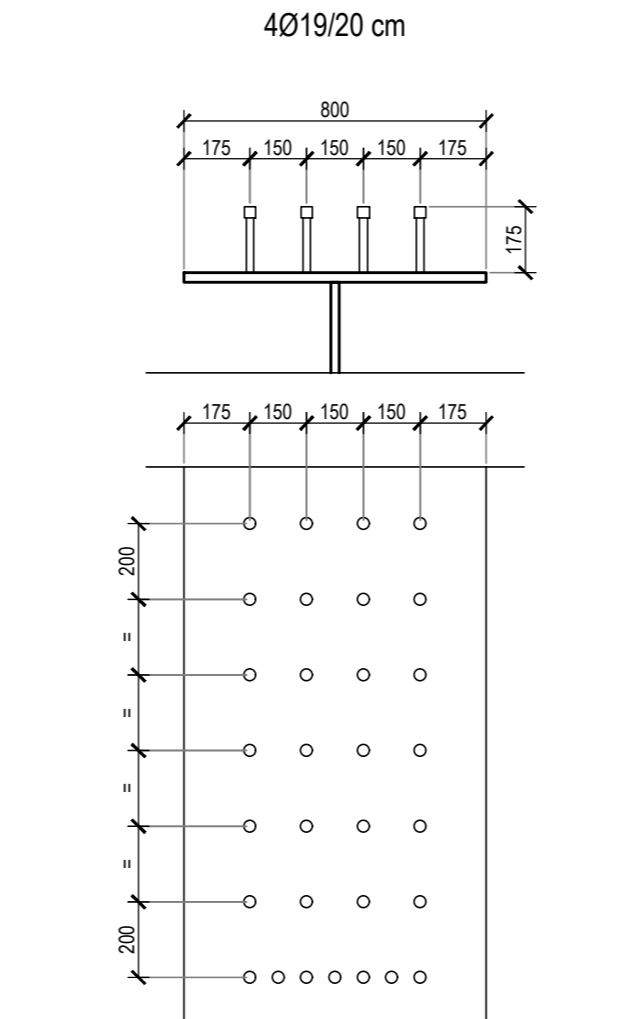
Sezione trasversale in campata
Scala 1:50



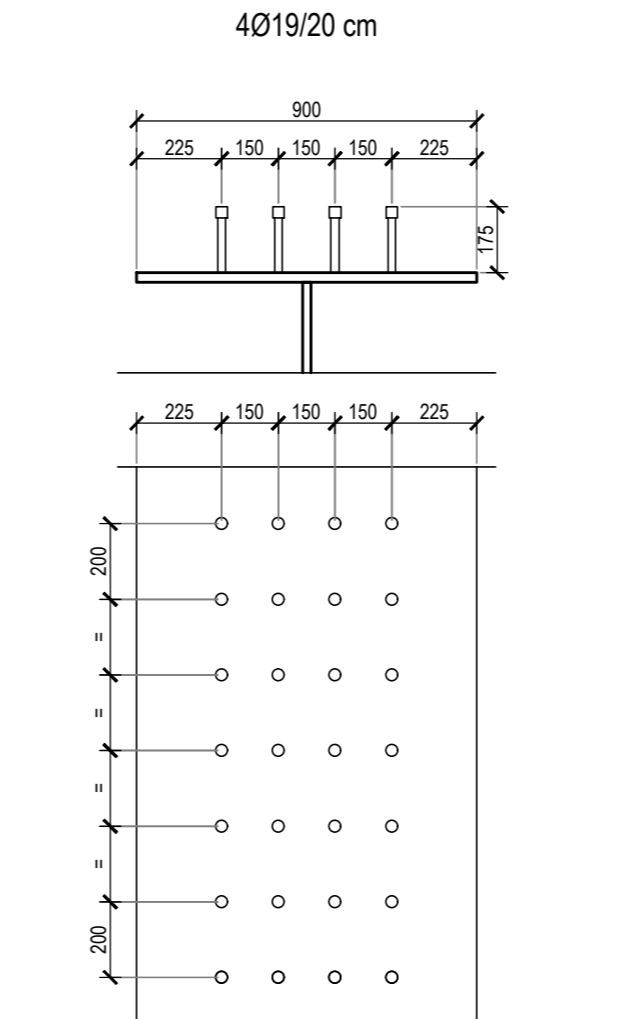
Schema piolatura tipo 1
4019/20 cm



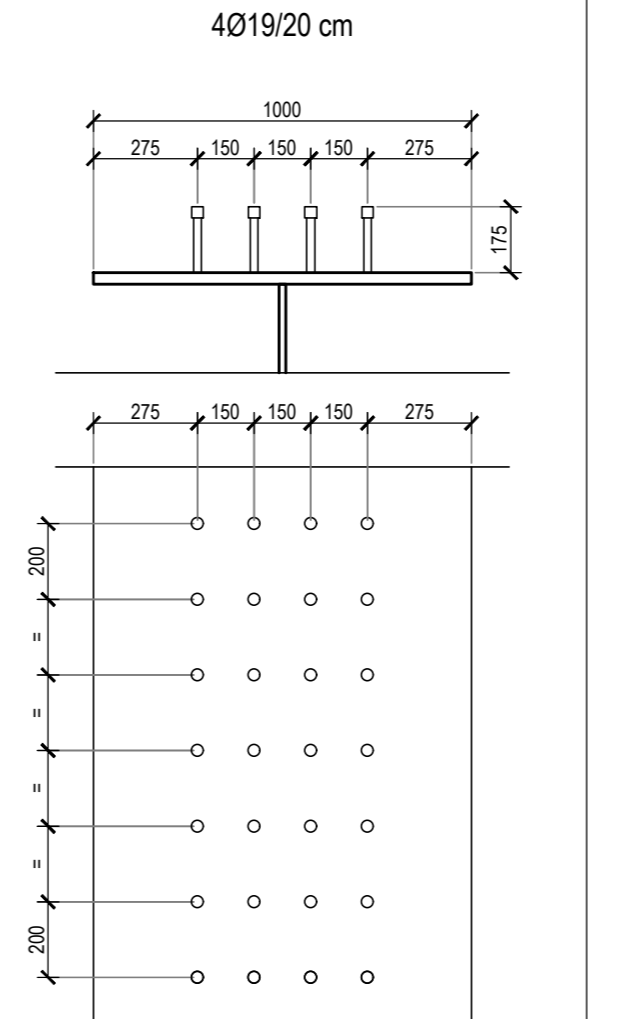
Schema piolatura tipo 2
4019/20 cm



Schema piolatura tipo 3
4019/20 cm

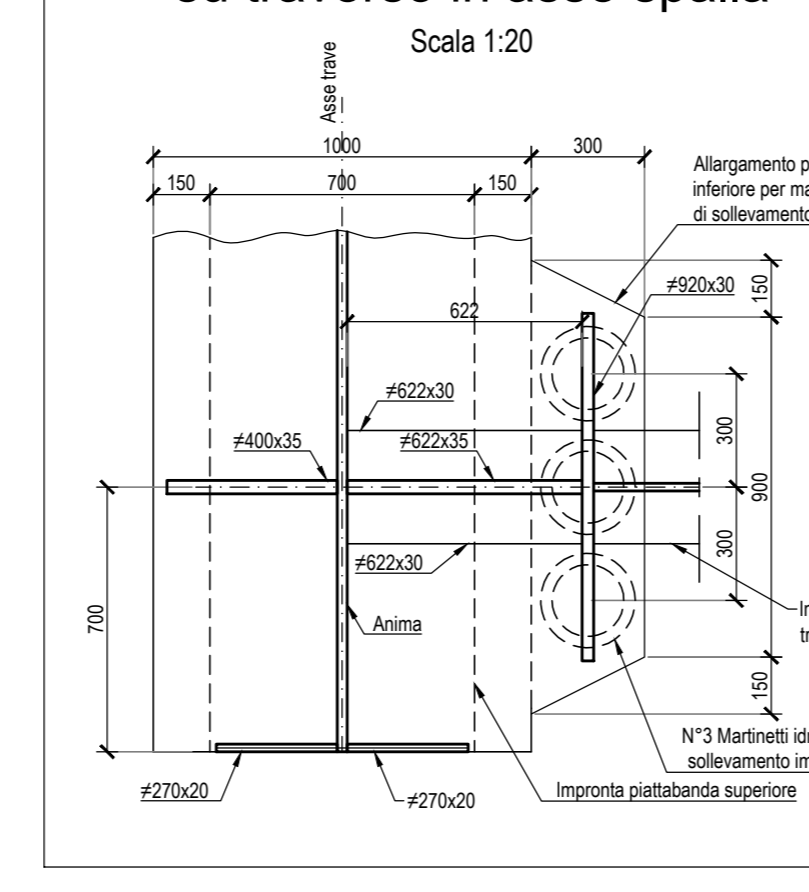


Schema piolatura tipo 4
4019/20 cm

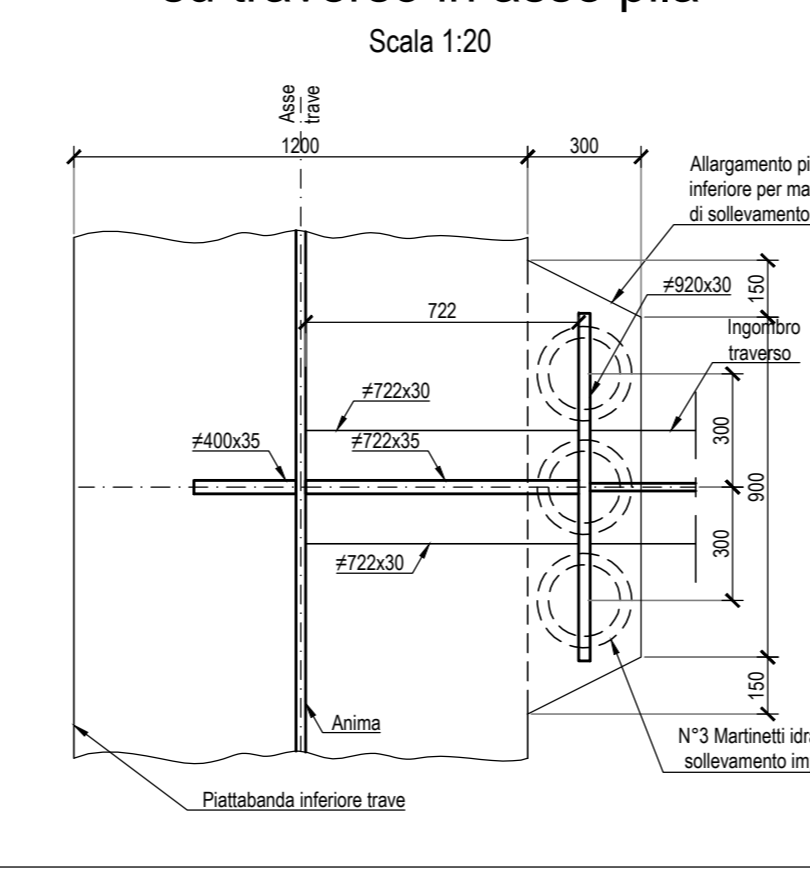


PIOLI:
Tipo "Nelson" Ø19 H= 175 mm

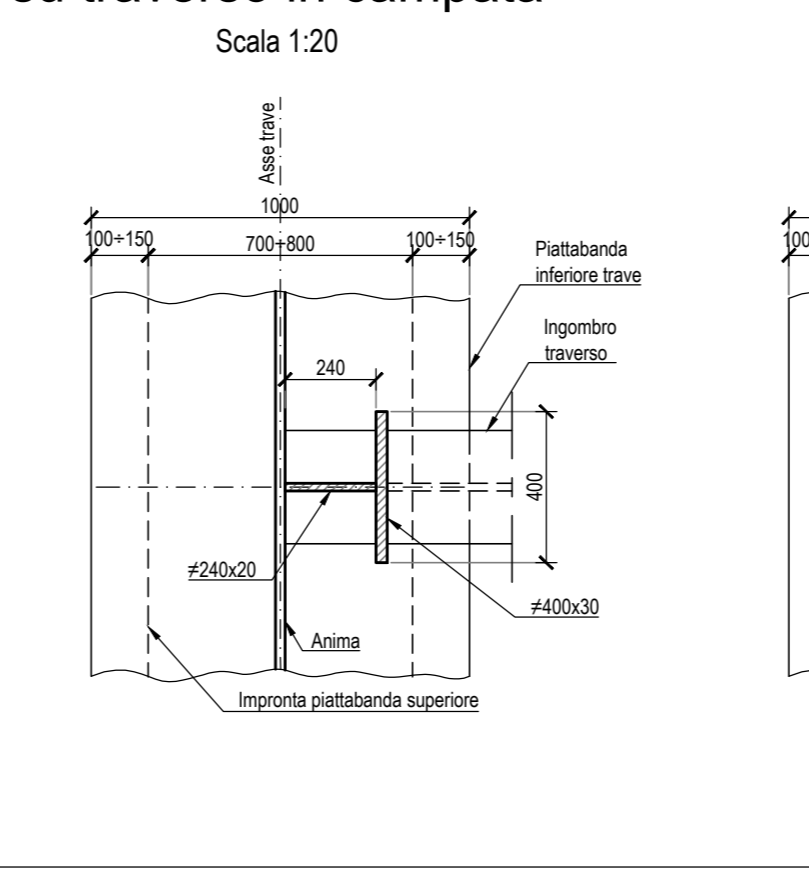
Irrigidimenti trasversali su traverso in asse spalla
Scala 1:20



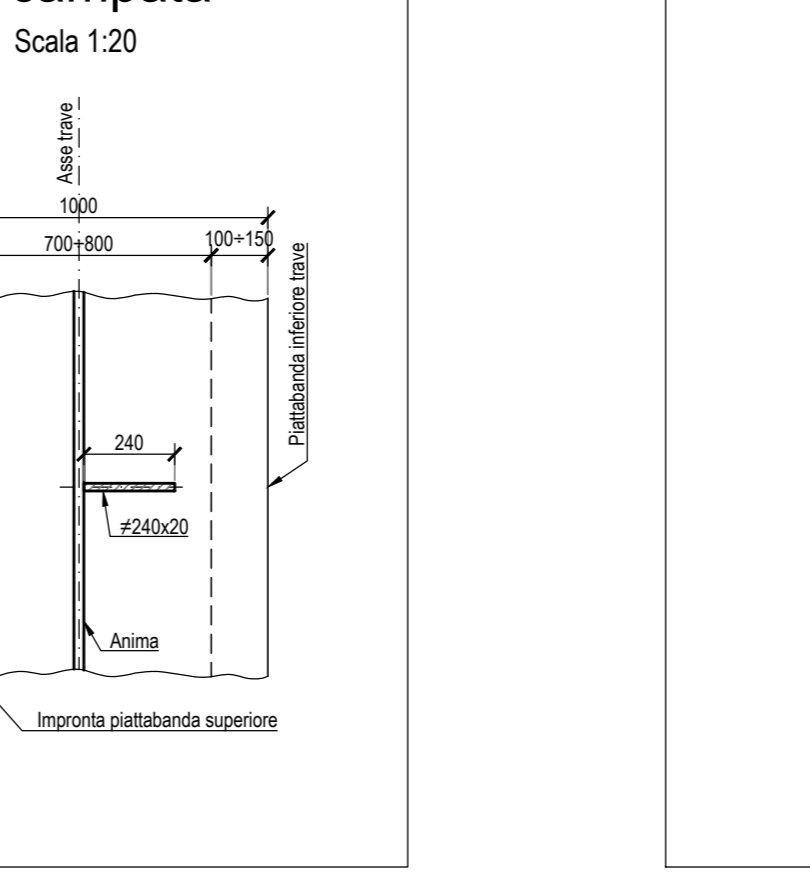
Irrigidimenti trasversali su traverso in asse pila
Scala 1:20



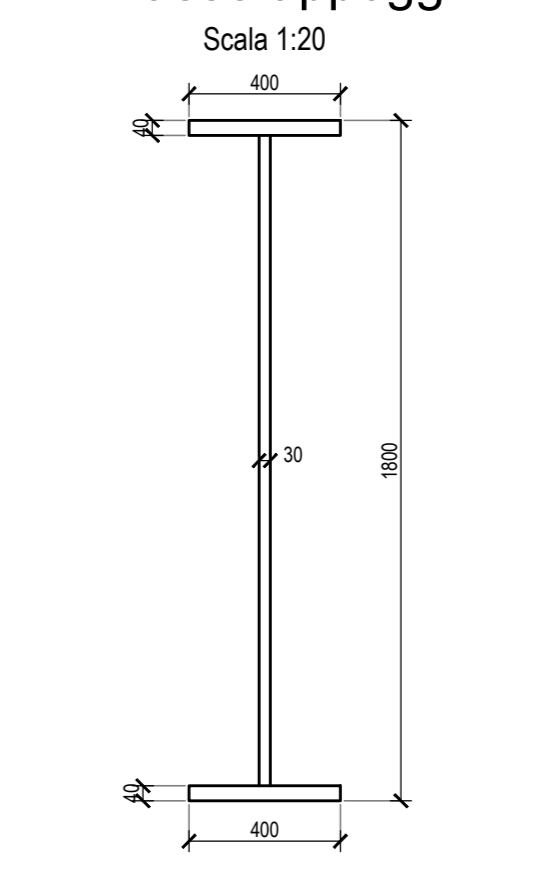
Irrigidimento trasversale su traverso in campata
Scala 1:20



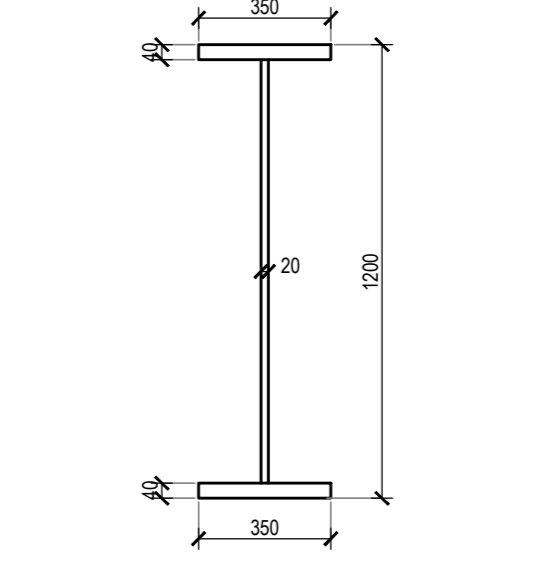
Irrigidimento trasversale in campata
Scala 1:20



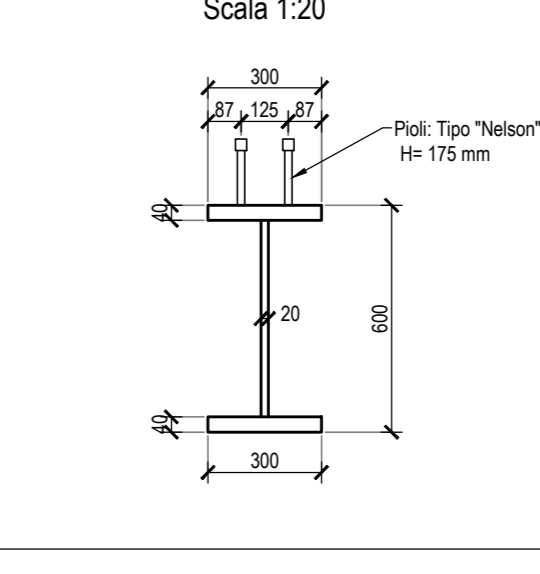
Particolare trasverso in asse appoggi
Scala 1:20



Particolare trasverso in campata
Scala 1:20



Particolare trave di spina
Scala 1:20



Sanas
GRUPPO FS ITALIANE

Direzione Progettazione e Realizzazione Lavori

ITINERARIO RAGUSA-CATANIA
Collegamento viario compreso tra lo Svincolo della S.S. 514 "di Chiaramonte" con la S.S. 115 e lo Svincolo della S.S. 194 "Ragusana"
LOTTO 1 - Dallo svincolo n. 1 sulla S.S. 115 (compreso) allo svincolo n. 3 sulla S.P. 5 (escluso)

PROGETTO ESECUTIVO COD. **PA895**

PROGETTAZIONE: ATI SINTAGMA - GP INGEGNERIA - COOPROGETTI-GDG-ICARIA-OMNISERVICE

PROGETTISTA RESPONSABILE DELL'INTEGRAZIONE DELLE PRESTAZIONI SPECIALISTICHE:
 Dott. Ing. Mario Granieri
 Ordine degli Ingegneri della Prov. di Perugia n° A351

IL GEOLOGO:
 Dott. Geol. Marco Leonardis
 Ordine dei Geologi della Regione Lazio n° 2541

IL COORDINATORE PER LA SICUREZZA IN FASI DI PROGETTAZIONE:
 Dott. Ing. Ambrogio Signorilli
 Ordine degli Ingegneri della Provincia di Roma n° A35111

VISTO IL RESPONSABILE DEL PROCEDIMENTO
 Dott. Ing. Luigi Mupo

IL RESPONSABILE DI PROGETTO:

VIADOTTI
VIADOTTO VALLONE DELLE COSTE - CARR. SX
Impalcato - Carpentaria metallica - Pianta, prospetto, sezioni e particolari Carreggiata dir RG - Tav. 2/5

PRODOTTO	NOVE FILE	REVISIONE	SCALA:
PRODOTTO	NOVE FILE	REVISIONE	SCALA:
PRODOTTO	NOVE FILE	REVISIONE	SCALA: