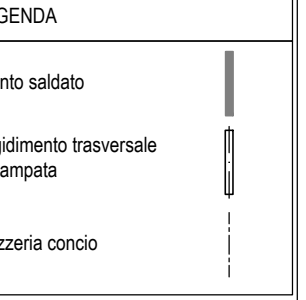
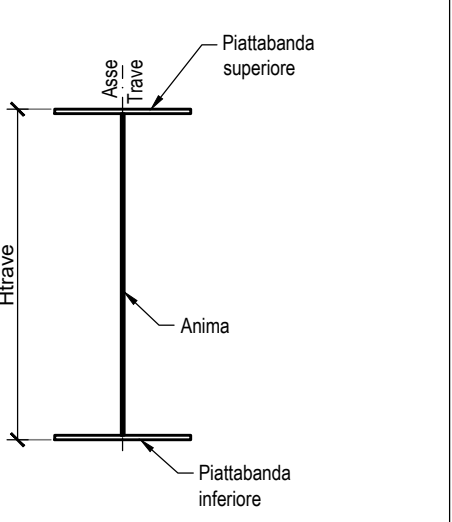
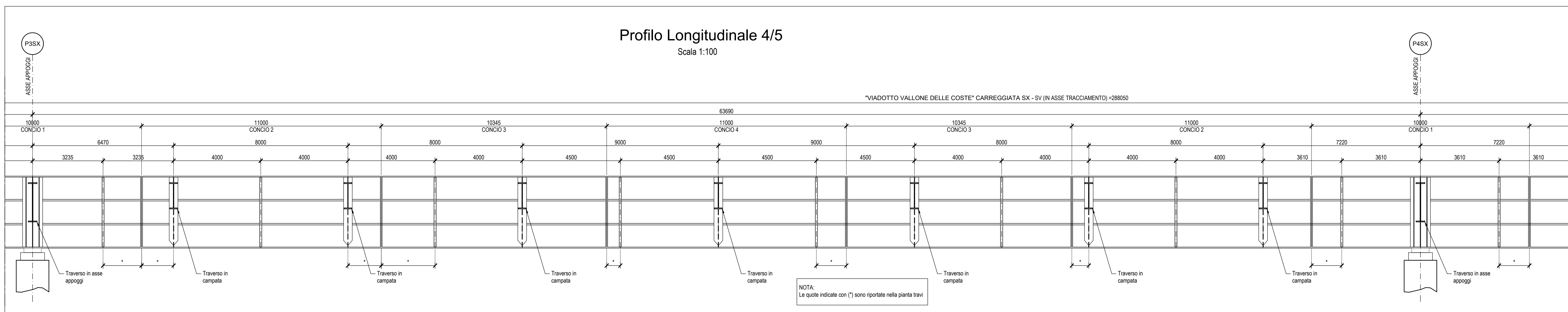


**Schema sezione trave**



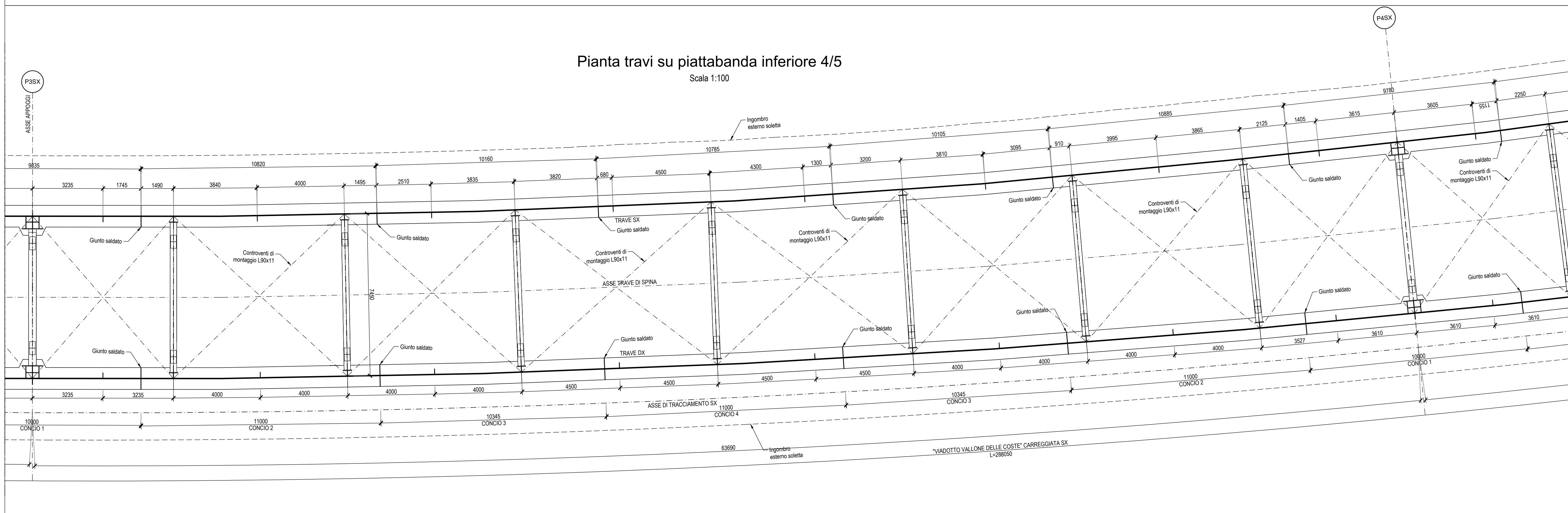
**Profilo Longitudinale 4/5**  
Scala 1:100



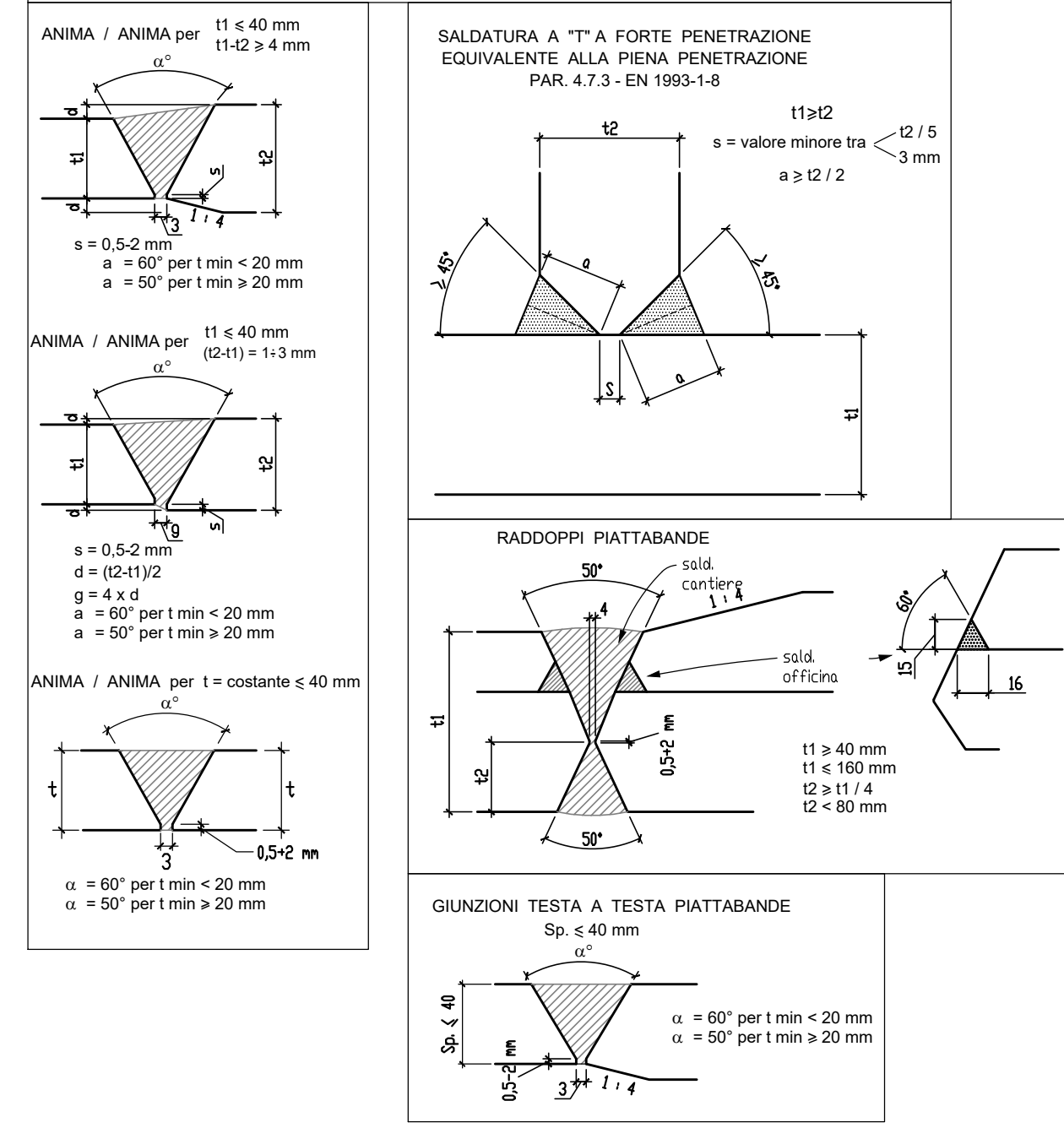
NOTA: Le quote indicate con (\*) sono riportate nella pianta travi

LUNGHEZZA CONCIDI	11000	10345	11000	10345	11000	10345	9000
TIPOLOGIA CONCIDI	Concidi 2	Concidi 3	Concidi 4	Concidi 3	Concidi 2	Concidi 1	Concidi 2
ALTEZZA TRAVE:	3300 Trave Sx - 3450 Trave Dx	3300 Trave Sx - 3450 Trave Dx	3300 Trave Sx - 3450 Trave Dx	3300 Trave Sx - 3450 Trave Dx	3300 Trave Sx - 3450 Trave Dx	3300 Trave Sx - 3450 Trave Dx	3300 Trave Sx - 3450 Trave Dx
RINFORZO ESTERNO PATTABANDA SUPERIORE:	-	-	-	-	-	-	-
PATTABANDA SUPERIORE:	800 x 70	800 x 45	800 x 70	800 x 45	800 x 70	1000 x 80	800 x 70
ANIMA:	22	18	22	18	22	24	22
PATTABANDA INFERIORE:	1000 x 70	1000 x 55	1000 x 70	1000 x 55	1000 x 70	1200 x 60	1000 x 70
RINFORZO ESTERNO PATTABANDA INFERIORE:	-	-	-	-	-	-	-
CONNETTORI:	Platture 4 Ø19/20 - h = 175	Platture 4 Ø19/20 - h = 175	Platture 4 Ø19/20 - h = 175	Platture 4 Ø19/20 - h = 175	Platture 4 Ø19/20 - h = 175	Platture 4 Ø19/20 - h = 175	Platture 4 Ø19/20

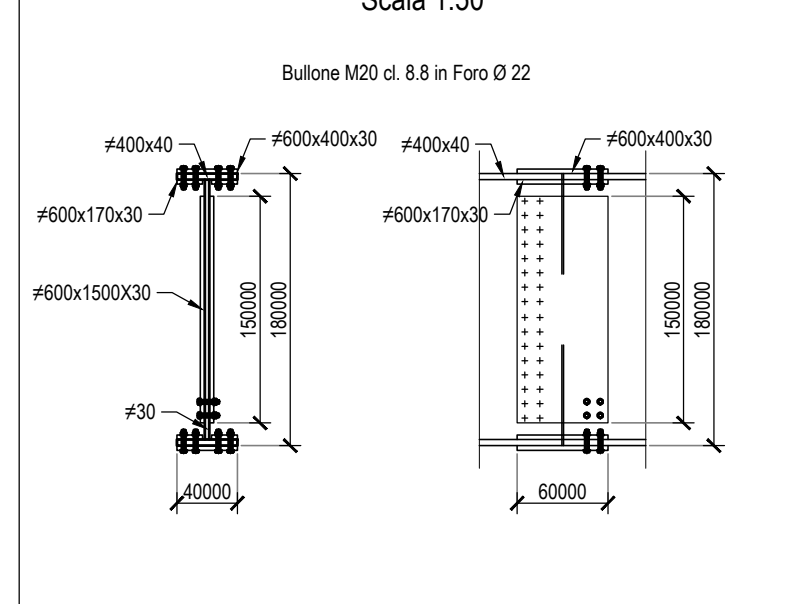
**Pianta travi su pattabanda inferiore 4/5**  
Scala 1:100



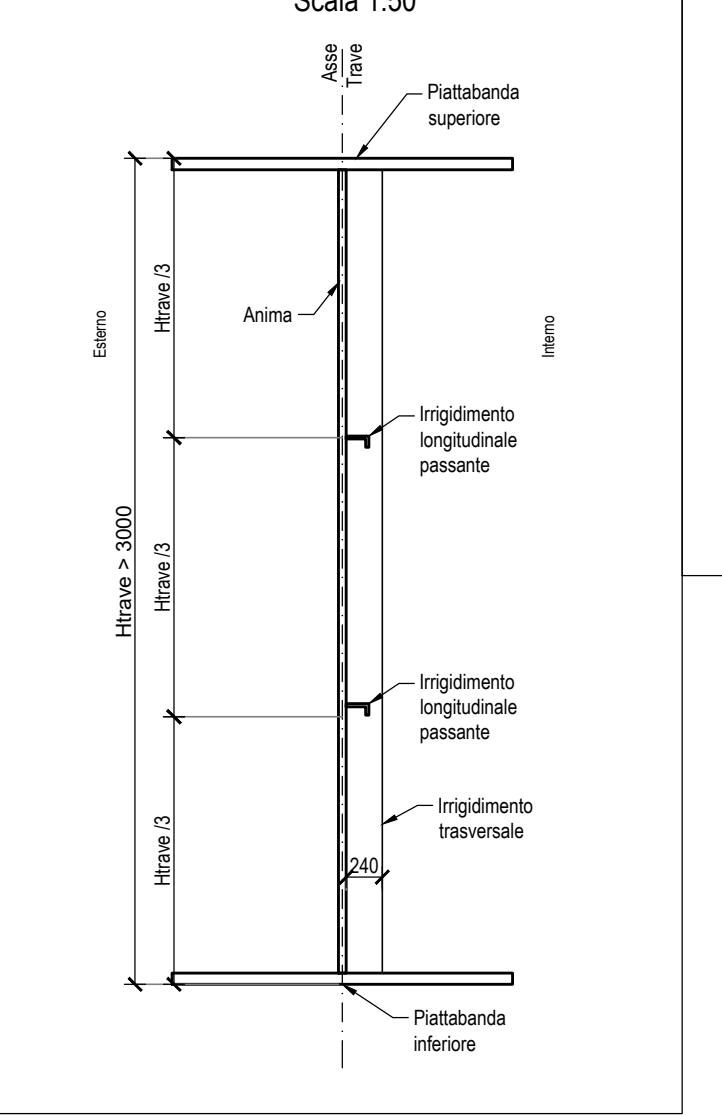
**Dettagli Saldature**



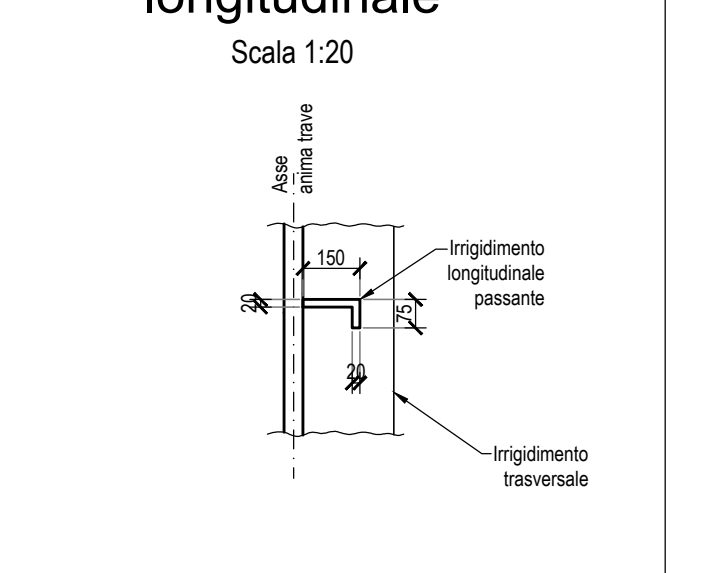
**Particolare unione sulle spalle**  
Scala 1:50



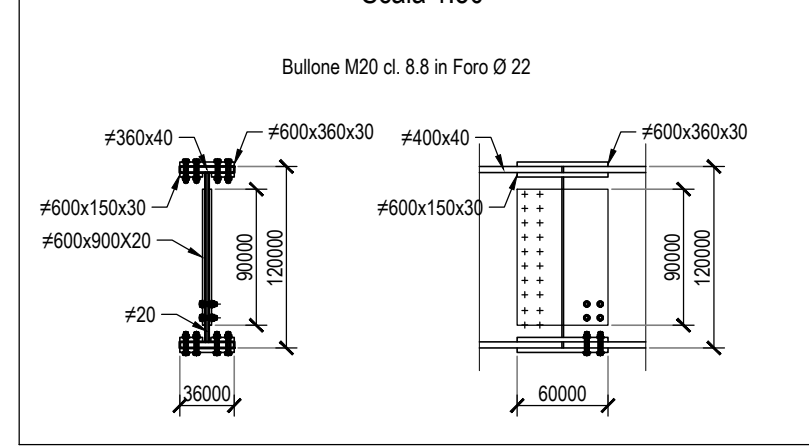
**Irrigidimento longitudinale**  
Scala 1:50



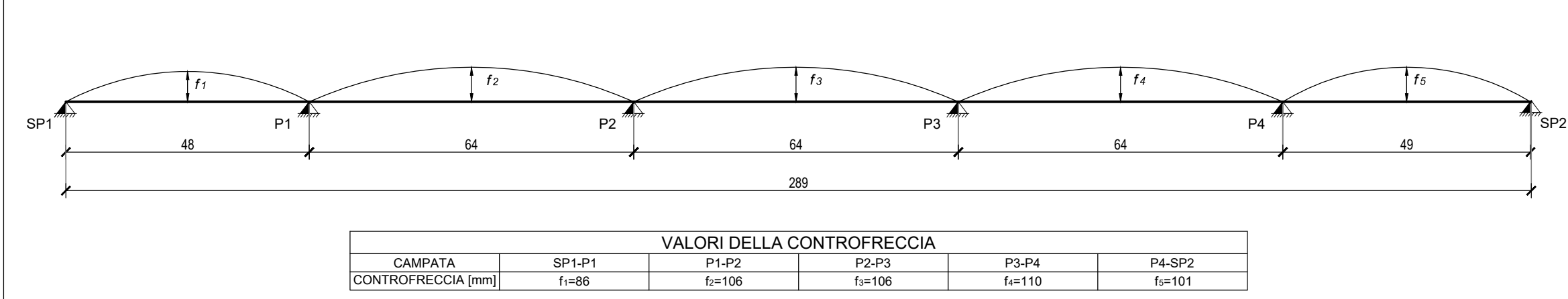
**Particolare irrigidimento longitudinale**  
Scala 1:20



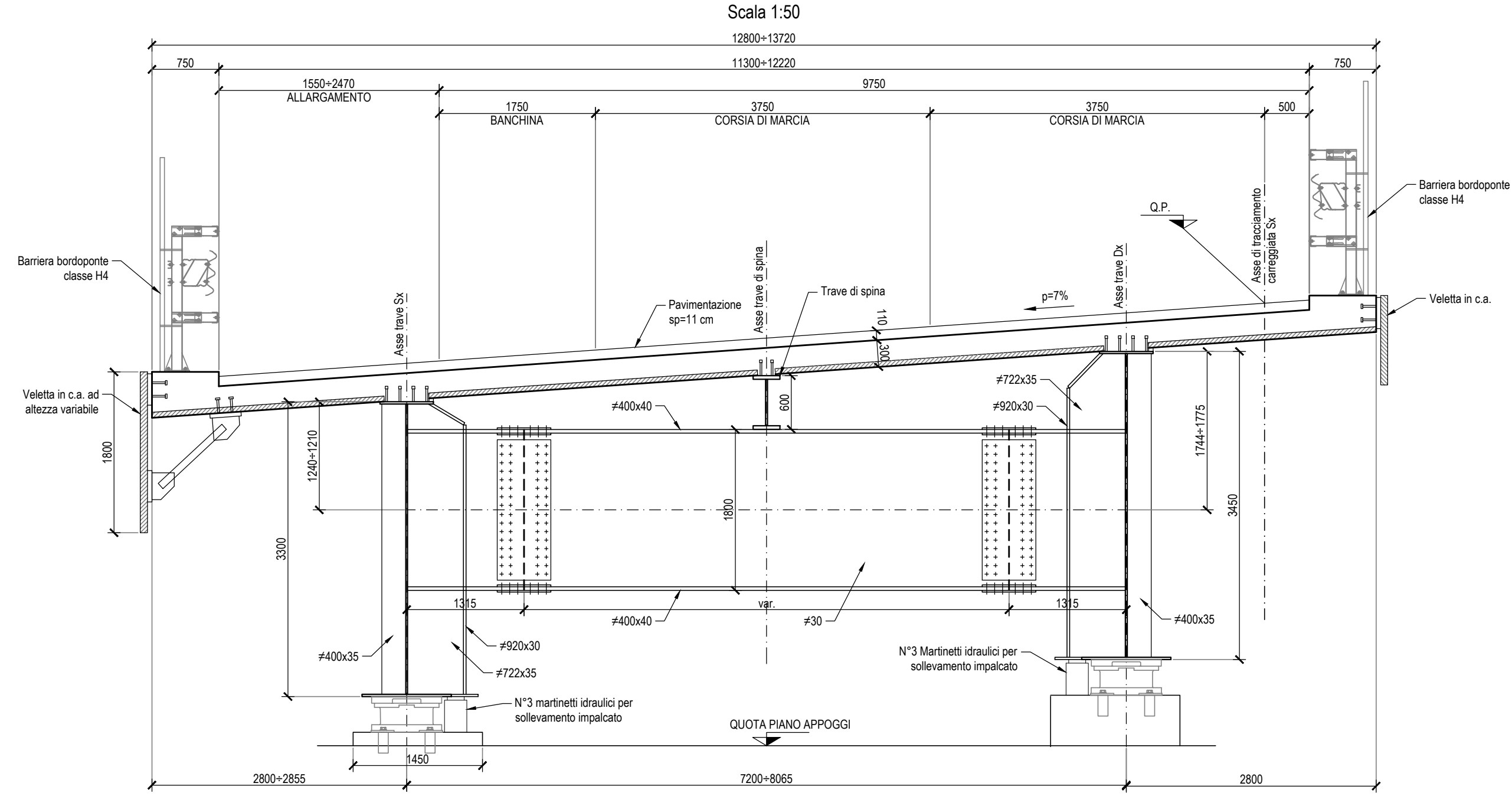
**Particolare unione in campata**  
Scala 1:50



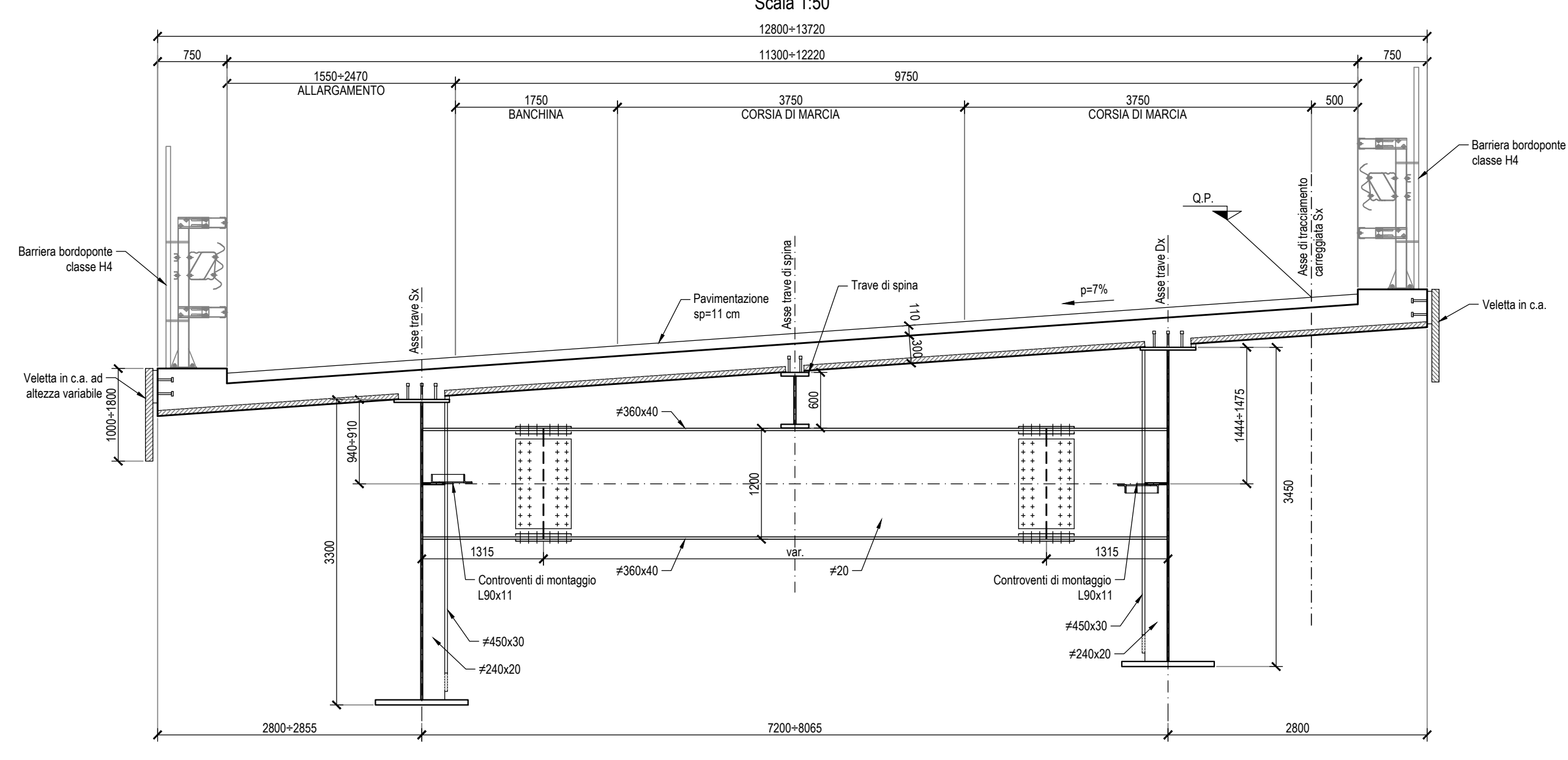
**Schema della controfrecchia**



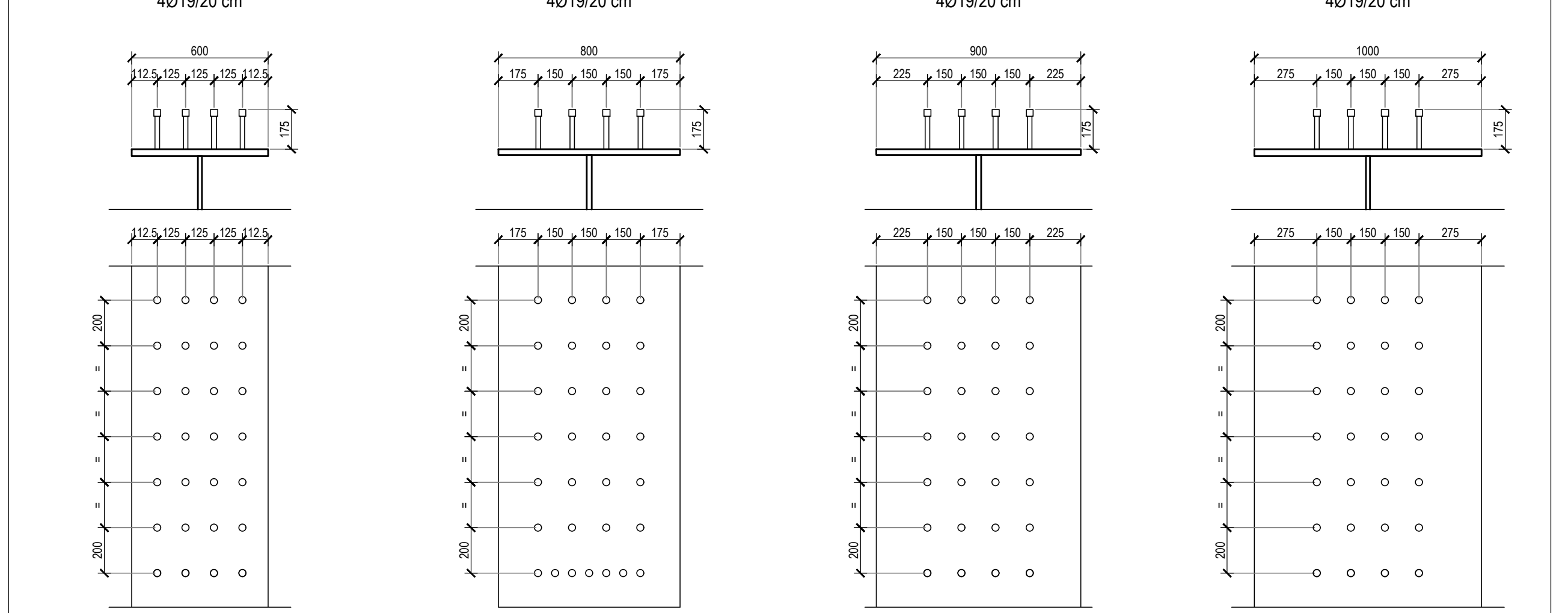
**Sezione trasversale in asse appoggi pile**  
Scala 1:50



**Sezione trasversale in campata**  
Scala 1:50

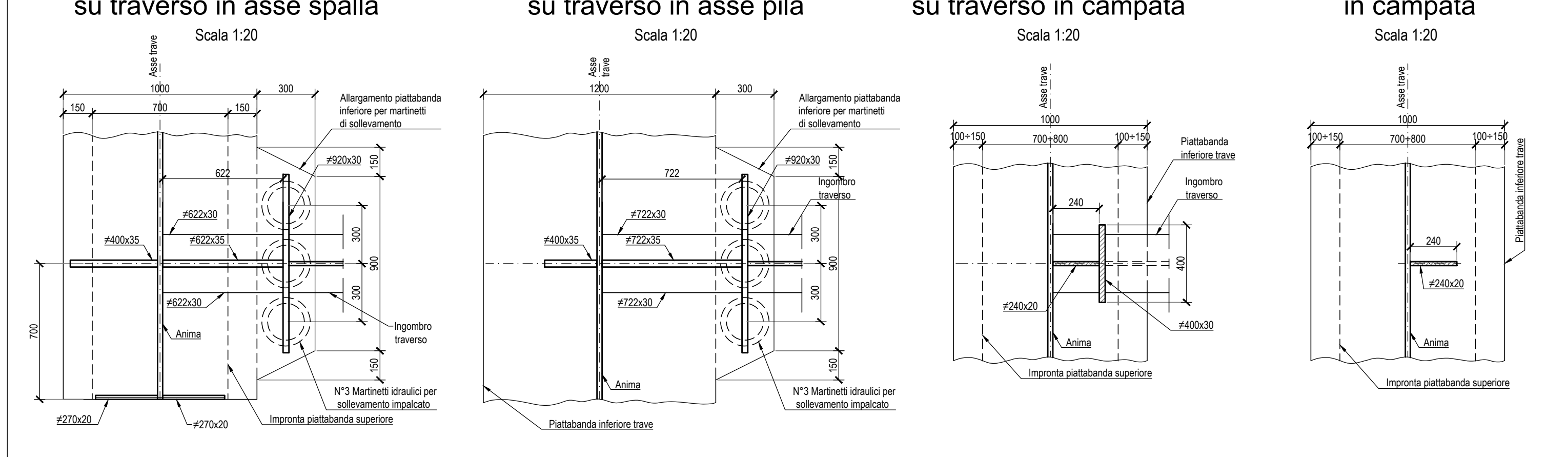


**Schema piolatura tipo 1**   **Schema piolatura tipo 2**   **Schema piolatura tipo 3**   **Schema piolatura tipo 4**

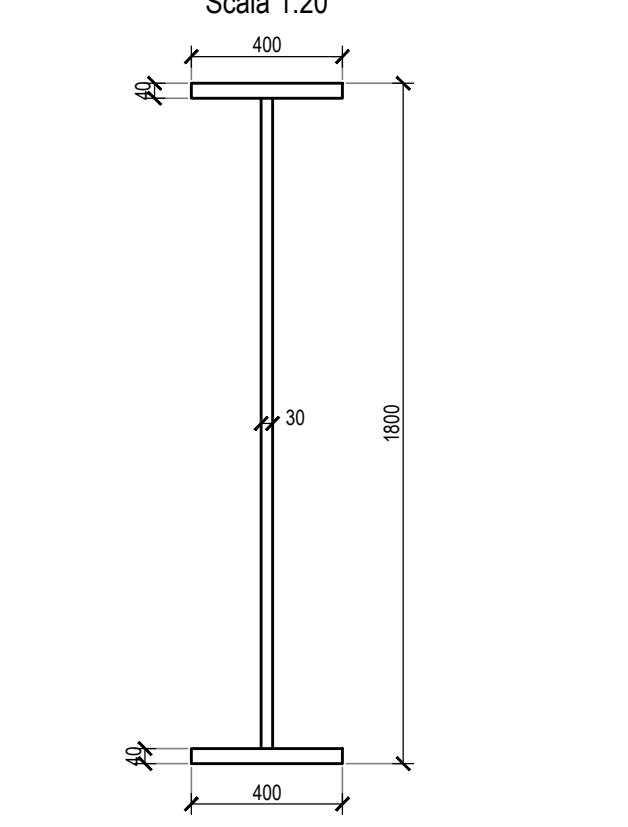


PIOLI:  
Tipo "Nelson" Ø19 H= 175 mm

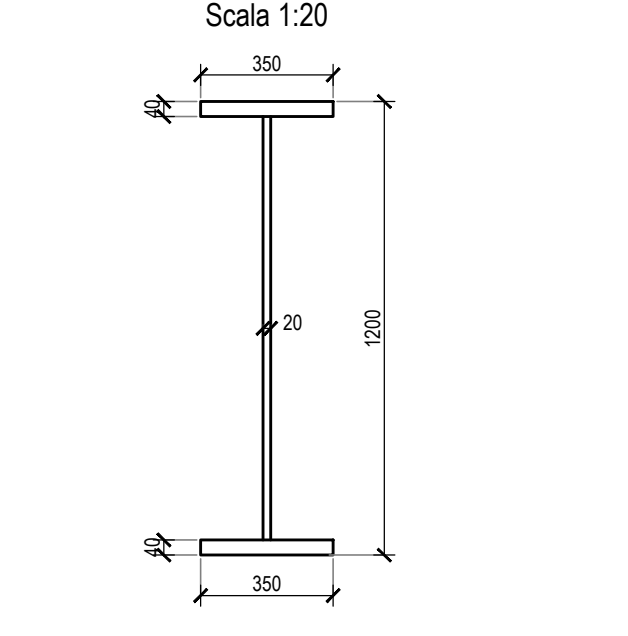
**Irrigidimenti trasversali su traverso in asse spalla**   **Irrigidimenti trasversali su traverso in asse pila**   **Irrigidimento trasversale su traverso in campata**   **Irrigidimento trasversale in campata**



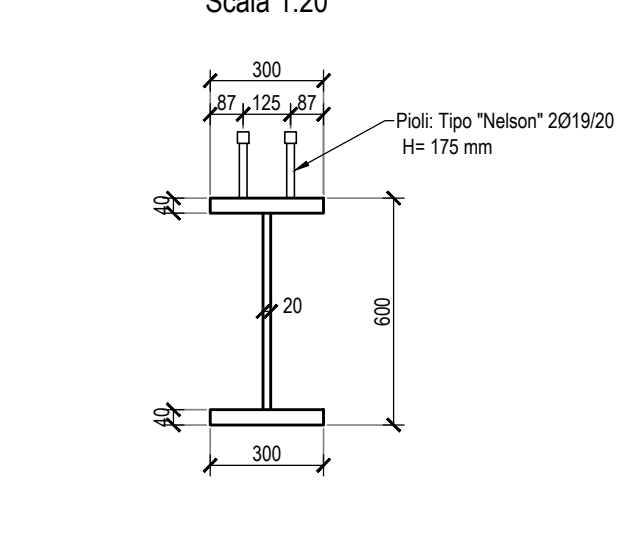
**Particolare traverso in asse appoggi**  
Scala 1:20



**Particolare traverso in campata**  
Scala 1:20



**Particolare trave di spina**  
Scala 1:20



**Sanas**  
GRUPPO FS ITALIANE

**Direzione Progettazione e Realizzazione Lavori**

**ITINERARIO RAGUSA-CATANIA**  
Collegamento viario compreso tra lo Svincolo della S.S. 514 "di Chiaramonte" con la S.S. 115 e lo Svincolo della S.S. 194 "Ragusana"  
LOTTO 1 - Dallo svincolo n. 1 sulla S.S. 115 (compreso) allo svincolo n. 3 sulla S.P. 5 (escluso)

**PROGETTO ESECUTIVO**   COD. **PA895**

PROGETTAZIONE: ATI SINTAGMA - GP INGEGNERIA - COOPROGETTI-GDG-ICARIA - OMNISERVICE

PROGETTISTA RESPONSABILE DELL'INTEGRAZIONE DELLE PRESTAZIONI SPECIALISTICHE:  
Dott. Ing. Mauro Granieri  
Ordine degli Ingegneri della Prov. di Perugia n° A351

GRUPPO DI PROGETTAZIONE:  
SINTAGMA  
Dott. Ing. M. Granieri  
Dott. Ing. F. Ruffini  
Dott. Ing. A. Baranovi  
Dott. Ing. L. Scalfarini  
Dott. Ing. C. Corbelli

MANDANTI:  
Dott. Ing. G. Guarnieri  
Dott. Ing. P. Spagnoli  
Dott. Ing. M. Baranovi  
Dott. Ing. E. A. E. Corbelli  
Dott. Ing. F. Ruffini  
Dott. Ing. P. Spagnoli  
Dott. Ing. V. Di Stefano  
Dott. Ing. P. Spagnoli  
Dott. Ing. P. Spagnoli

IL GEOLOGICO:  
Dott. Geol. Marco Leonardi  
Ordine dei Geologi della Regione Lazio n° 2543

IL COORDINATORE PER LA SICUREZZA IN FASI DI PROGETTAZIONE:  
Dott. Ing. Ambrogio Signorini  
Ordine degli Ingegneri della Provincia di Roma n° A35111

VISTO IL RESPONSABILE DEL PROCEDIMENTO  
Dott. Ing. Luigi Mupo

IL RESPONSABILE DI PROGETTO:

**VIADOTTI**  
**VIADOTTO VALLONE DELLE COSTE - CARR. SX**  
Impalcato - Carpentaria metallica - Pianta, prospetto, sezioni e particolari Carreggiata dir RG - Tav. 4/5

CODICE PROGETTO	NOVE FILE	REVISIONE	SCALA:
PROGETTO	10140023TRCP14		
ELAB.	0101V102STRCP14		
D			Varie
C		Novembre 2021	A. Spagnoli
B		Settembre 2021	A. Spagnoli
A		Giugno 2021	M. Baranovi
REV.	DESCRIZIONE	DATA	REDATTO VERIFICATO APPROVATO