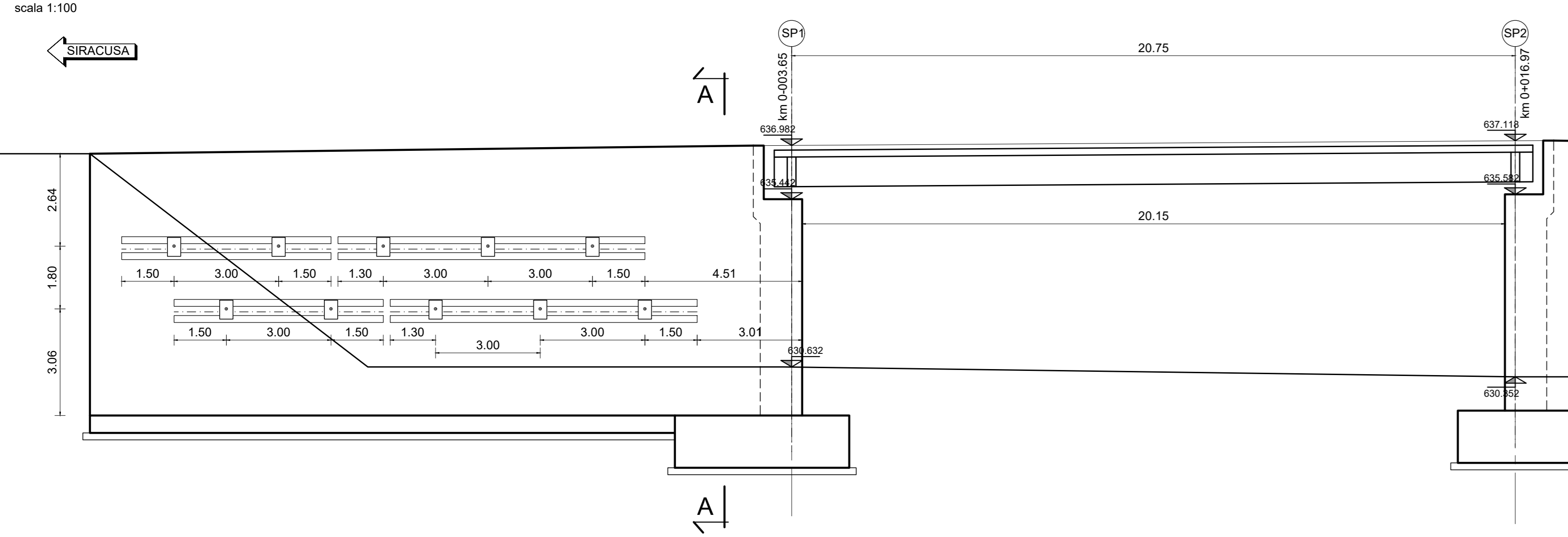
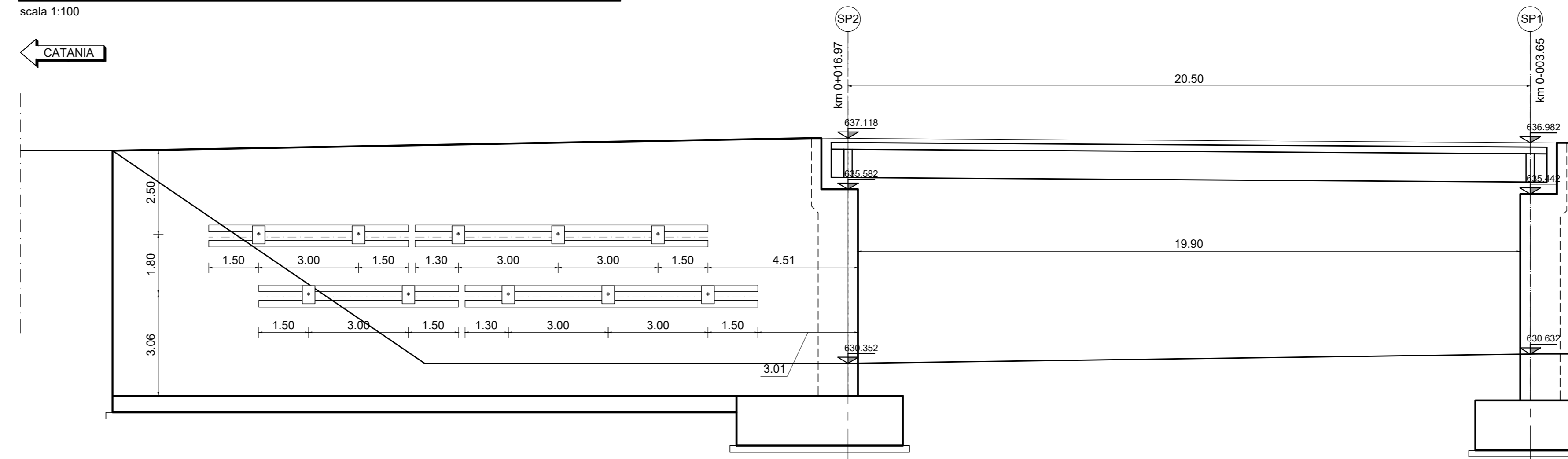


PROFILO LONGITUDINALE MURO LATO SUD-EST



PROFILO LONGITUDINALE MURO LATO NORD-OVEST

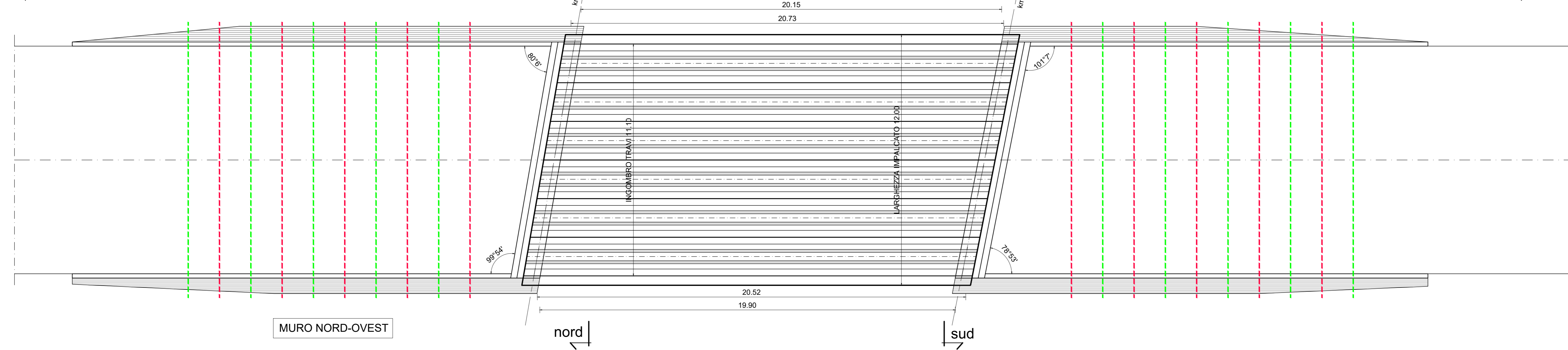


PIANTA

scala 1:100

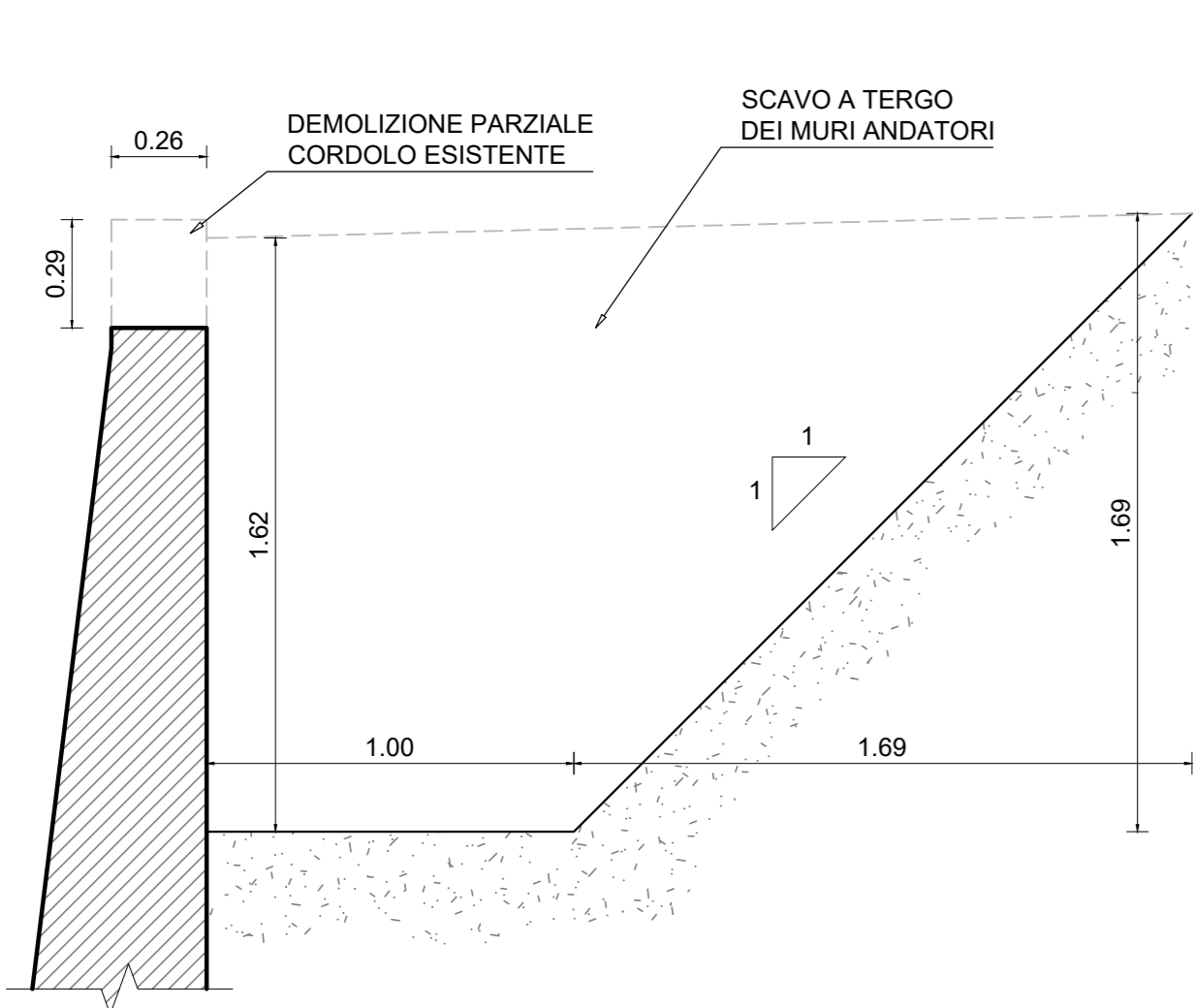
← CATANIA

1° ORDINE DI TIRANTI
2° ORDINE DI TIRANTI



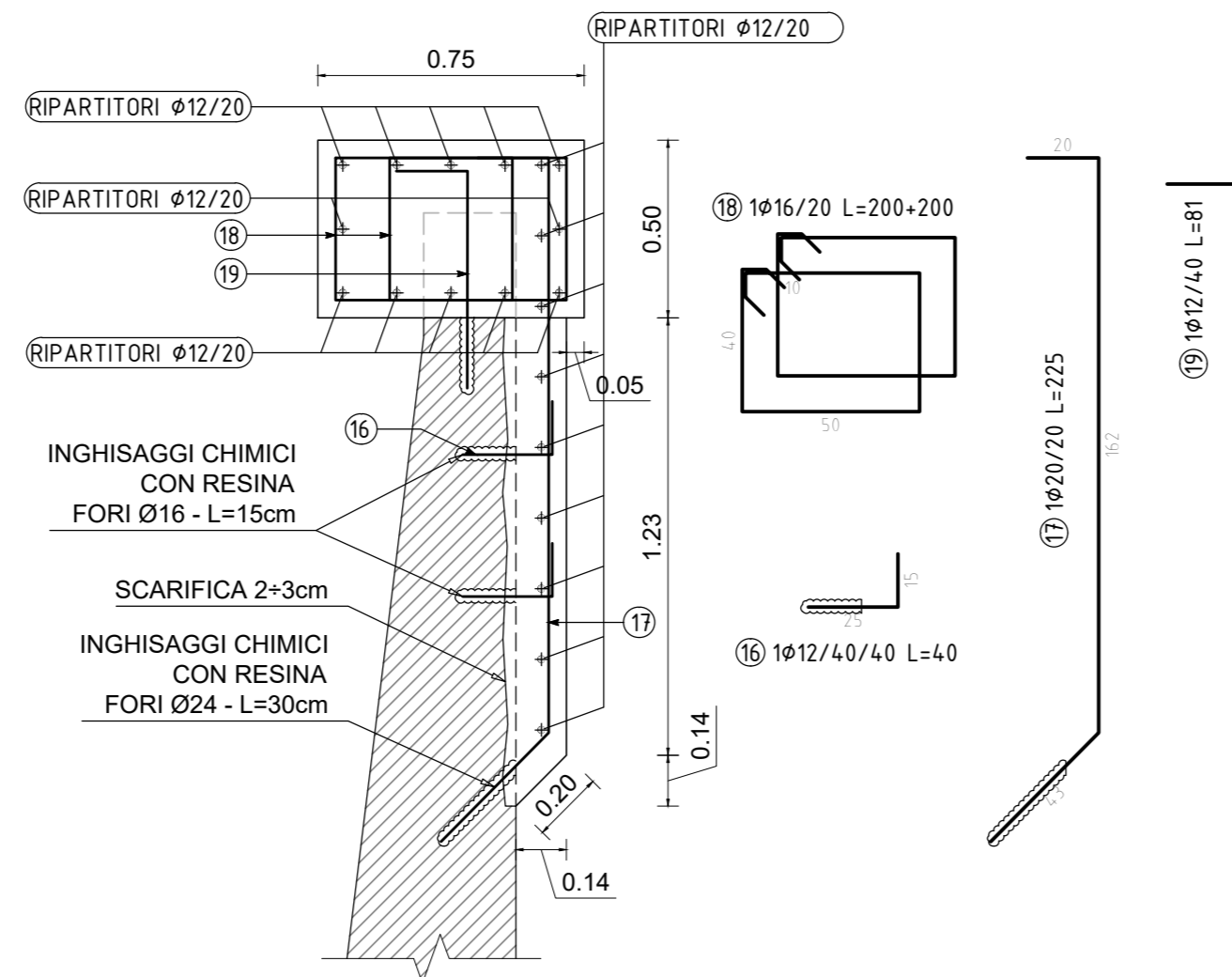
INTERVENTO SU MURI ANDATORI SEZIONE TRASVERSALE- CARPENTERIA

scala 1:20



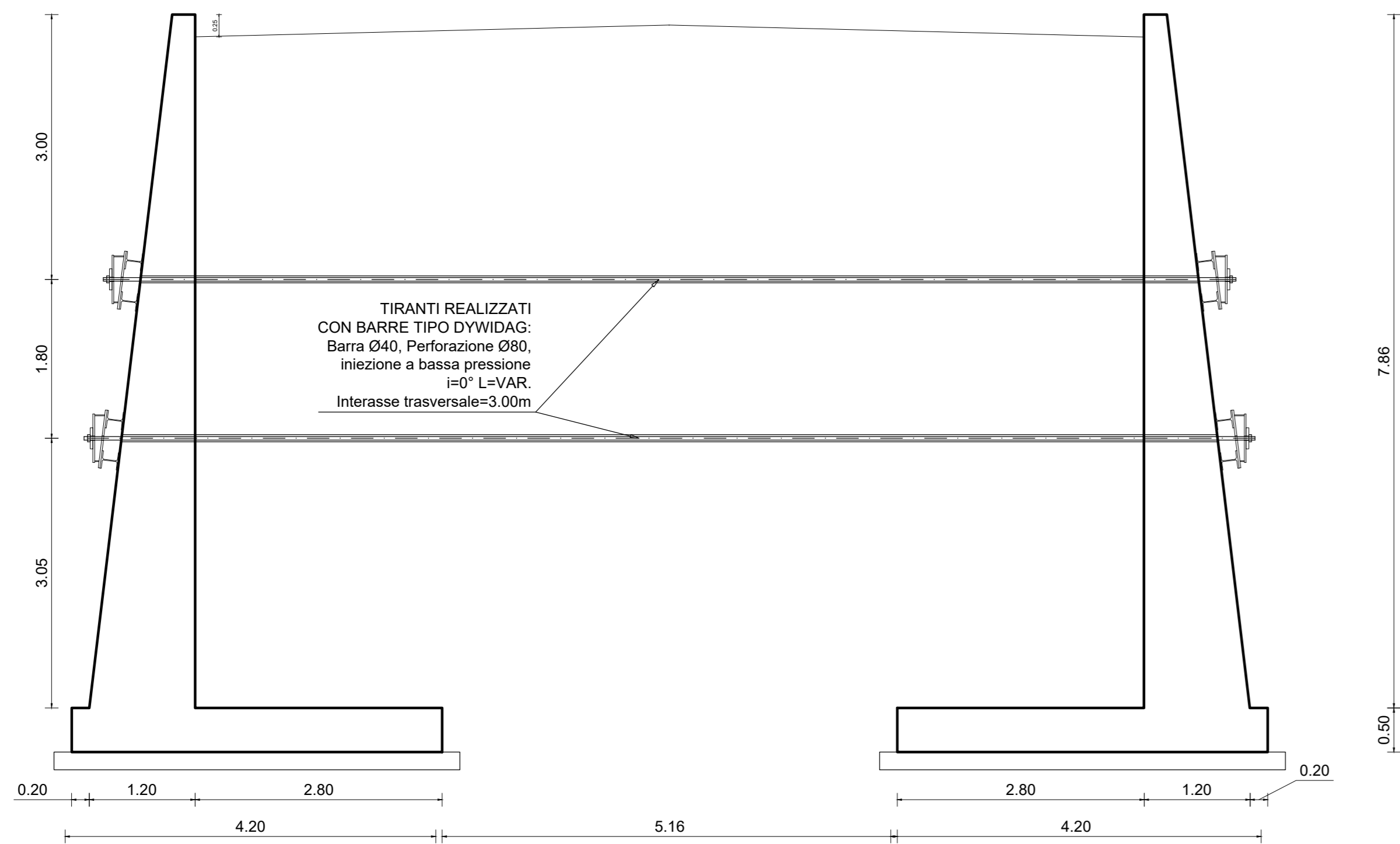
INTERVENTO SU MURI ANDATORI SEZIONE TRASVERSALE- ARMATURA

scala 1:20



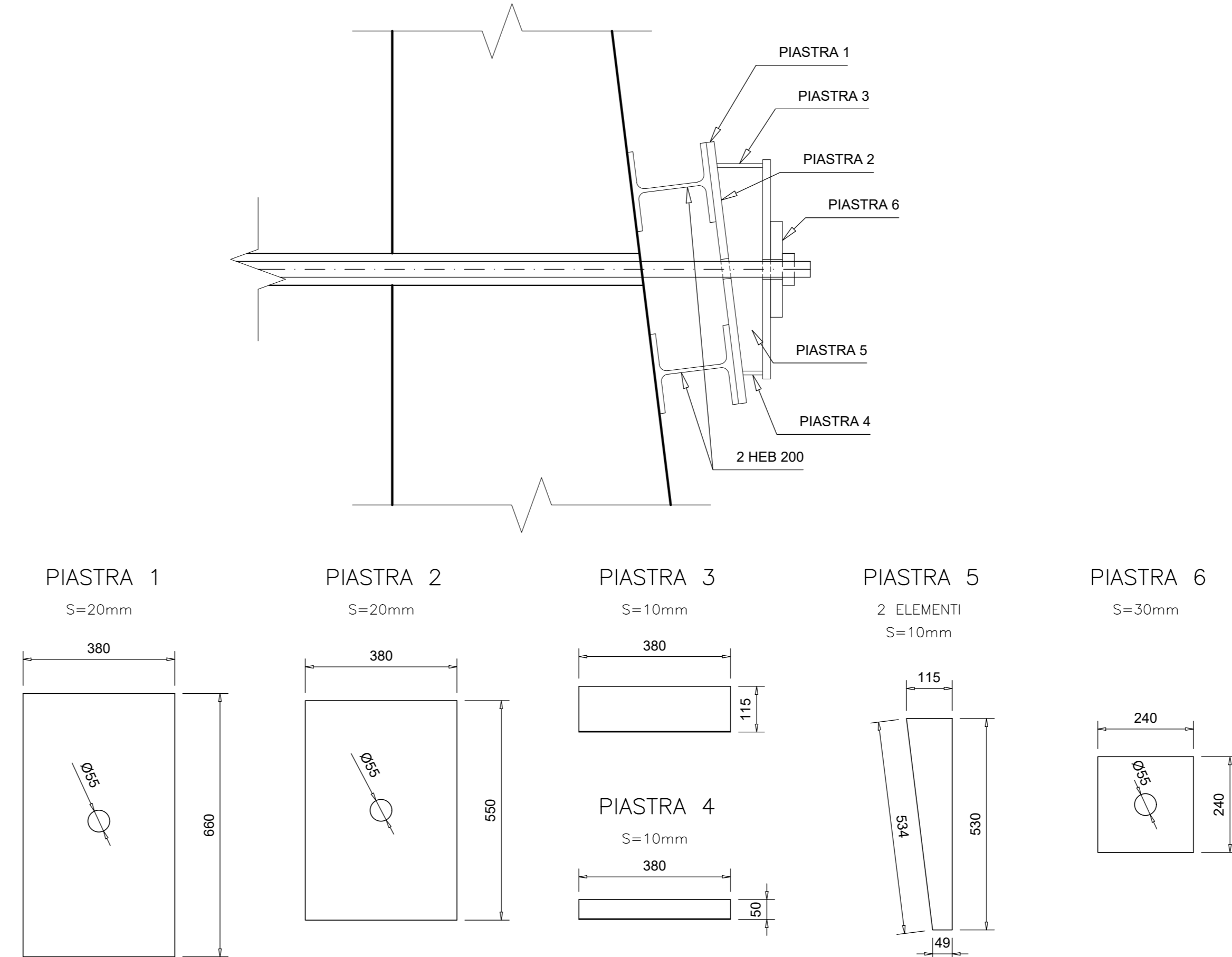
SEZIONE TRASVERSALE TRA MURI ANDATORI "A-A"

scala 1:50



DETTAGLIO CARPENTERIA METALLICA

scala 1:10



N.B. PER I MATERIALI FARE RIFERIMENTO ALLA TAVOLA T01EG04GENSC01

N.B. TUTTE LE MISURE VANNO VERIFICATE IN CANTIERE



ITINERARIO RAGUSA-CATANIA
Collegamento viario compreso tra lo Svincolo della S.S. 514 "di Chiaramonte" con la S.S. 115 e lo Svincolo della S.S. 194 "Ragusana"
LOTTO 1 - Dallo svincolo n. 1 sulla S.S. 115 (compreso) allo svincolo n. 3 sulla S.P. 5 (escluso)

PROGETTO ESECUTIVO COD. **PA895**
PROGETTISTA RESPONSABILE DELL'INTEGRAZIONE DELLE PRESTAZIONI SPECIFICAZIONI: **Sintagma** ING. **Luigi Mupo**

IL GRUPPO DI PROGETTAZIONE:	IL RESPONSABILE DEL PROCEDIMENTO
GRUPPO DI PROGETTAZIONE: GRANDITALIA Dott. Ing. Nando Granieri Ordine degli Ingegneri della Prov. di Perugia n° 4351	Dott. Ing. Luigi Mupo Ordine degli Ingegneri della Provincia di Roma n° 435111

IL COORDINATORE PER LA SICUREZZA IN FASE DI PROGETTAZIONE: Dott. Ing. Ambrogio Signorelli
 Ordine degli Ingegneri della Provincia di Roma n° 435111

CAVALCAVIA
 CAVALCAVIA AL KM 0+000
 Interventi su muri andatori

PROGETTO	LV. MOD.	N. MOD.	REVISIONE	SCALA:	
L0408Z	E	2101	A	VARIE	
CODICE FILE: T01CV01STRDIO4 CODICE ELAB.: T01CV01STRDIO4					
D					
C					
B					
A	EMISSIONE	OTTOBRE 2017	M. Rossi	C. Galucci	N. Granieri
REV.	DESCRIZIONE	DATA	REDATTO	VERIFICATO	APPROVATO