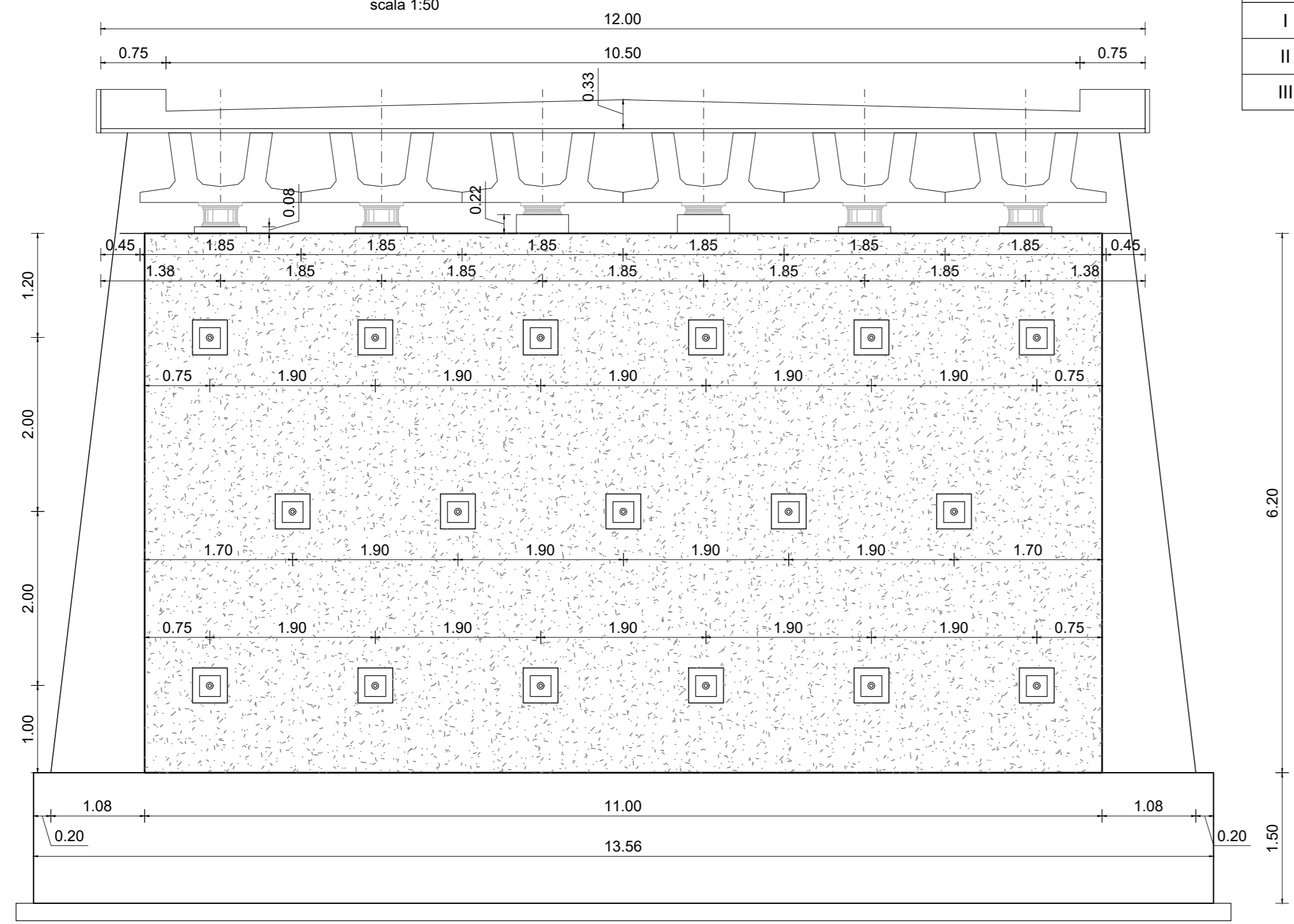


SEZIONE TRASVERSALE SPALLA
carpenteria



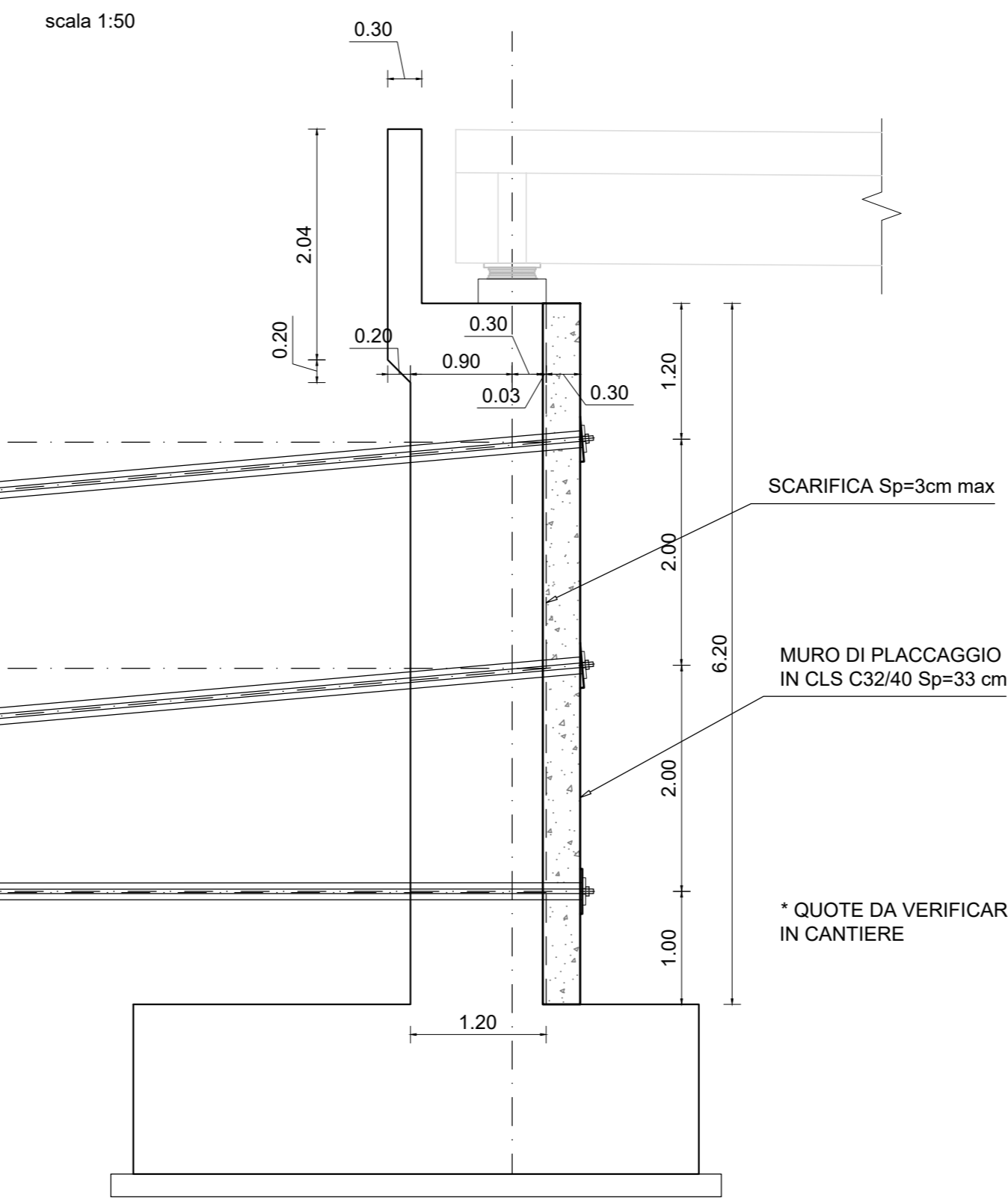
SPALLA SP1 - N° 6+5+6 TIRANTI PASSIVI Ø 40 PERFORO Ø150						
Ordine	Tiranti (n.)	Inclinazione (°)	L _{base} (m)	L _{top} (m)	L _{tot} (m)	Interasse (m)
I	6	5	13	7	20	1.9
II	5	5	11	7	18	1.9
III	6	0	9	7	16	1.9

N. 6 TIRANTI PASSIVI REALIZZATI CON BARRE TIPO DYWIDAG. Barra Ø40, Perforazione Ø150 iniettati a bassa pressione i=5°, L_{base}=20.0 m, L_{top}=7.0 m Interasse trasversale=1.90 m

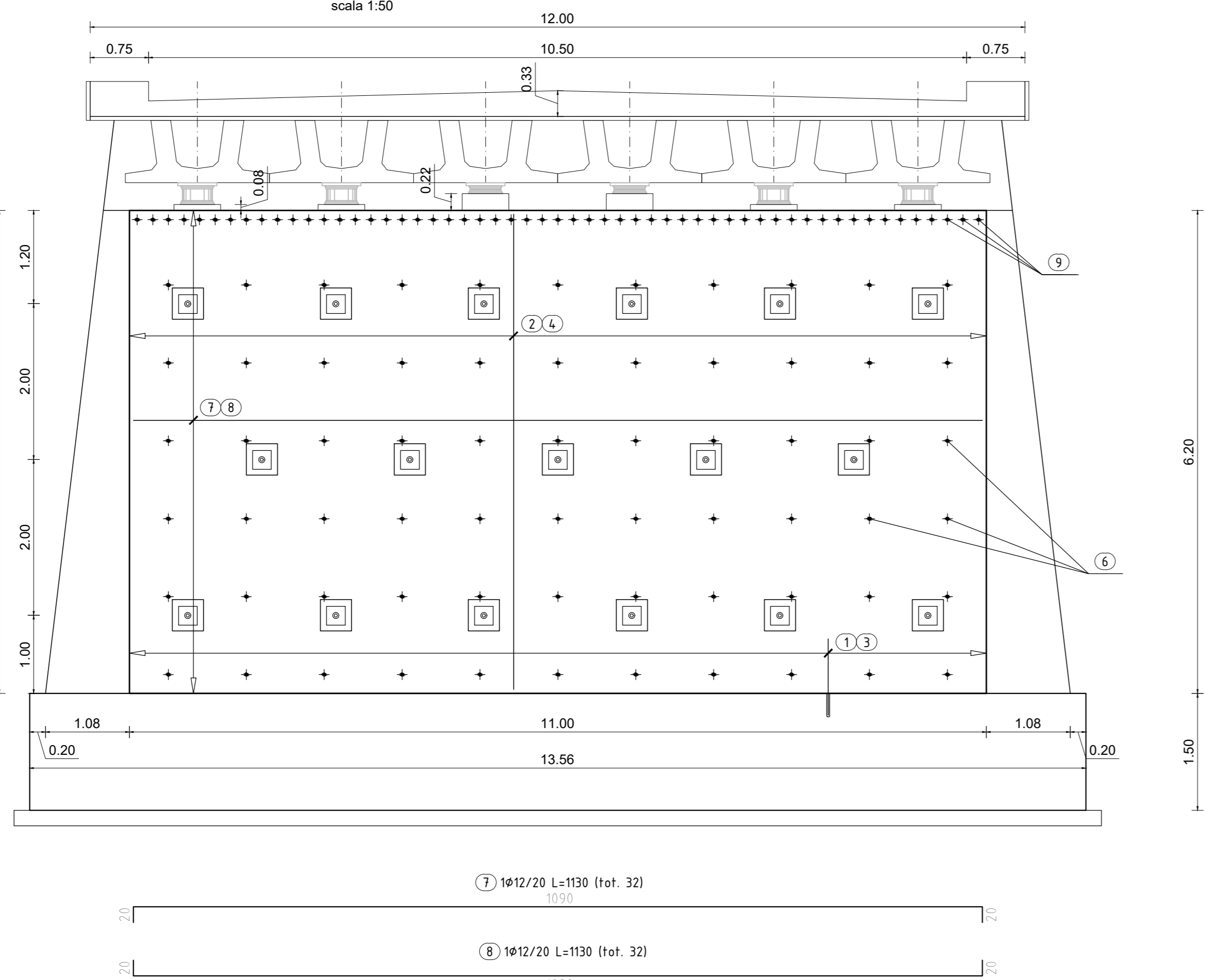
N. 5 TIRANTI PASSIVI REALIZZATI CON BARRE TIPO DYWIDAG. Barra Ø40, Perforazione Ø150 iniettati a bassa pressione i=5°, L_{base}=16.0 m, L_{top}=7.0 m Interasse trasversale=1.90 m

N. 6 TIRANTI PASSIVI REALIZZATI CON BARRE TIPO DYWIDAG. Barra Ø40, Perforazione Ø150 iniettati a bassa pressione i=0°, L_{base}=16.0 m, L_{top}=7.0 m Interasse trasversale=1.90 m

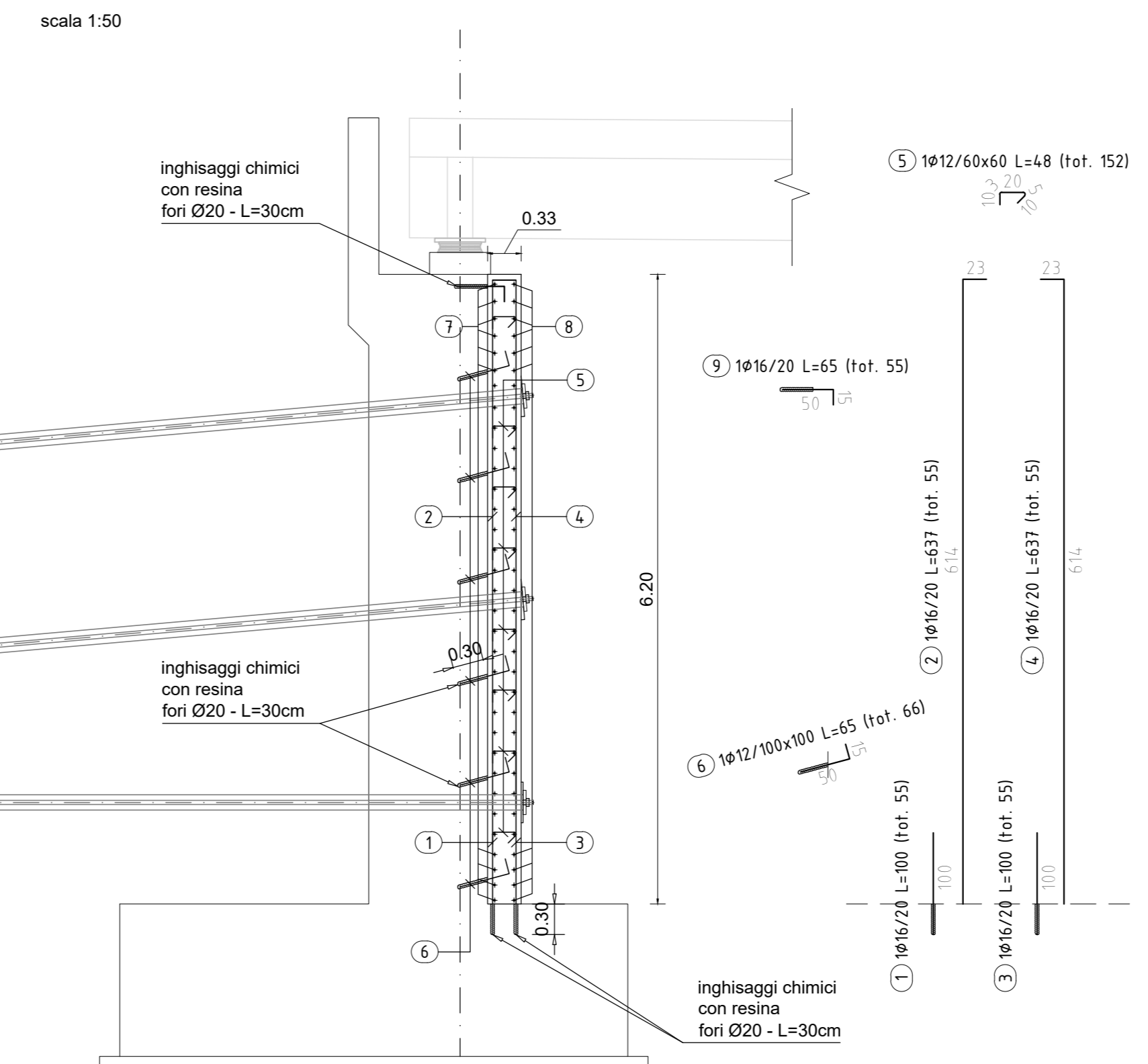
SEZIONE LONGITUDINALE SPALLA
carpenteria



SEZIONE TRASVERSALE SPALLA
armatura



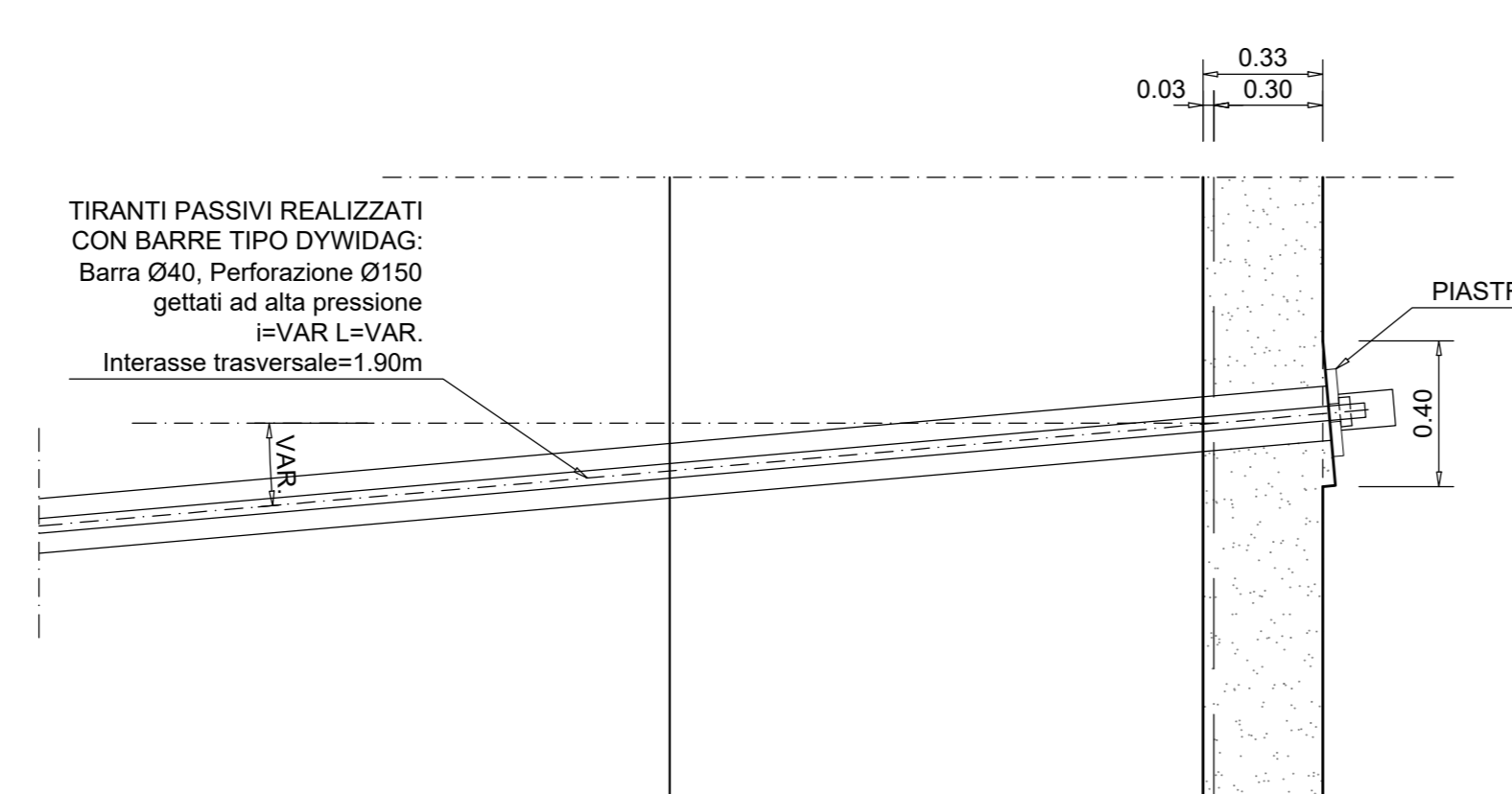
SEZIONE LONGITUDINALE SPALLA
armatura



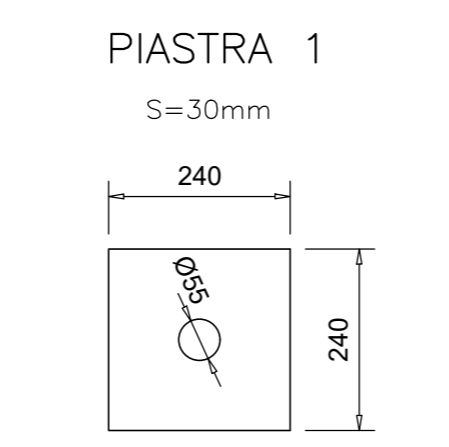
N.B. PER I MATERIALI FARE RIFERIMENTO ALLA TAVOLA T01EG04GENSC01

N.B. TUTTE LE MISURE VANNO VERIFICATE IN CANTIERE

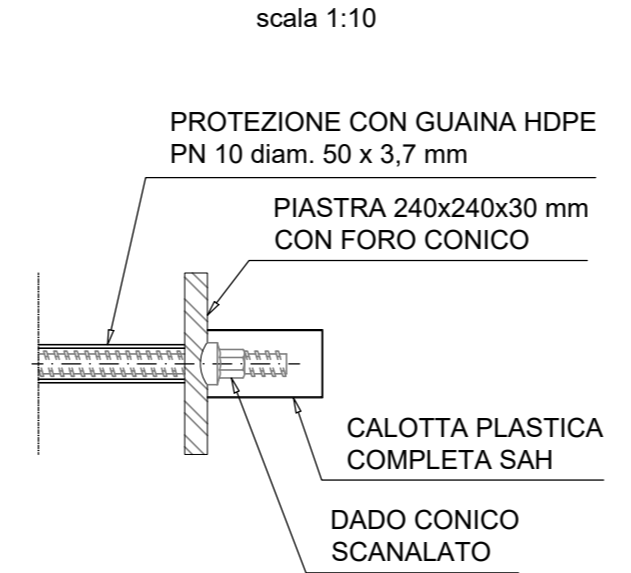
DETTAGLIO TESTA TIRANTE
scala 1:20



DETTAGLIO CARPENTERIA METALLICA
scala 1:10



PARTICOLARE TESTA BARRA DYWIDAG
scala 1:10



Sanas
GRUPPO FS ITALIANE
Direzione Progettazione e Realizzazione Lavori

ITINERARIO RAGUSA-CATANIA
Collegamento viario compreso tra lo Svincolo della S.S. 514 "di Chiaramonte" con la S.S. 115 e lo Svincolo della S.S. 194 "Ragusana"
LOTTO 1 - Dallo svincolo n. 1 sulla S.S. 115 (compreso) allo svincolo n. 3 sulla S.P. 5 (escluso)

PROGETTO ESECUTIVO COD. **PA895**

PROGETTAZIONE: ATI SINTAGMA - GP INGEGNERIA - COOPROGETTI - GDG - ICARIA - OMNISERVICE

PROGETTISTA RESPONSABILE DELL'INTEGRAZIONE DELLE PRESTAZIONI SPECIALISTICHE:
Dott. Ing. Nando Granieri
Ordine degli Ingegneri della Prov. di Perugia n° A351

IL GRUPPO DI PROGETTAZIONE:
SINTAGMA
Dott. Ing. N. Granieri
Dott. Ing. F. Ruffini
Dott. Arch. A. Baruffi
Dott. Ing. L. Gagliardi
Dott. Ing. C. Corbelli

MANDANTI:
Dott. Ing. G. Guasco
Dott. Arch. A. Spaventi
Dott. Ing. G. Marretti
Dott. Arch. E. A. Di Cinti
Dott. Arch. F. Di Nino
Dott. Ing. F. Pini

IL GEOLOGO:
Dott. Geol. Mario Leonardi
Ordine dei Geologi della Regione Lazio n° 2541

IL COORDINATORE PER LA SICUREZZA IN FASE DI PROGETTAZIONE:
Dott. Ing. Ambrogio Signorelli
Ordine degli Ingegneri della Provincia di Roma n° A35111

VISTO IL RESPONSABILE DEL PROCEDIMENTO
Dott. Ing. Luigi Mupo

IL RESPONSABILE DI PROGETTO:
Dott. Ing. Nando Granieri
C.A.P. n° 54035

CAVALCAVIA
CAVALCAVIA AL KM 0+000
Interventi su muro frontale

PROGETTO	LV. PROJ.	N. PROJ.	REVISIONE	SCALA:	
LQ408ZE2101			A	VARIE	
D					
C					
B					
A	EMISSIONE	OTTBRE 2021	M. Ruffini	G. Guasco	N. Granieri
REV.	DESCRIZIONE	DATA	REDATTO	VERIFICATO	APPROVATO