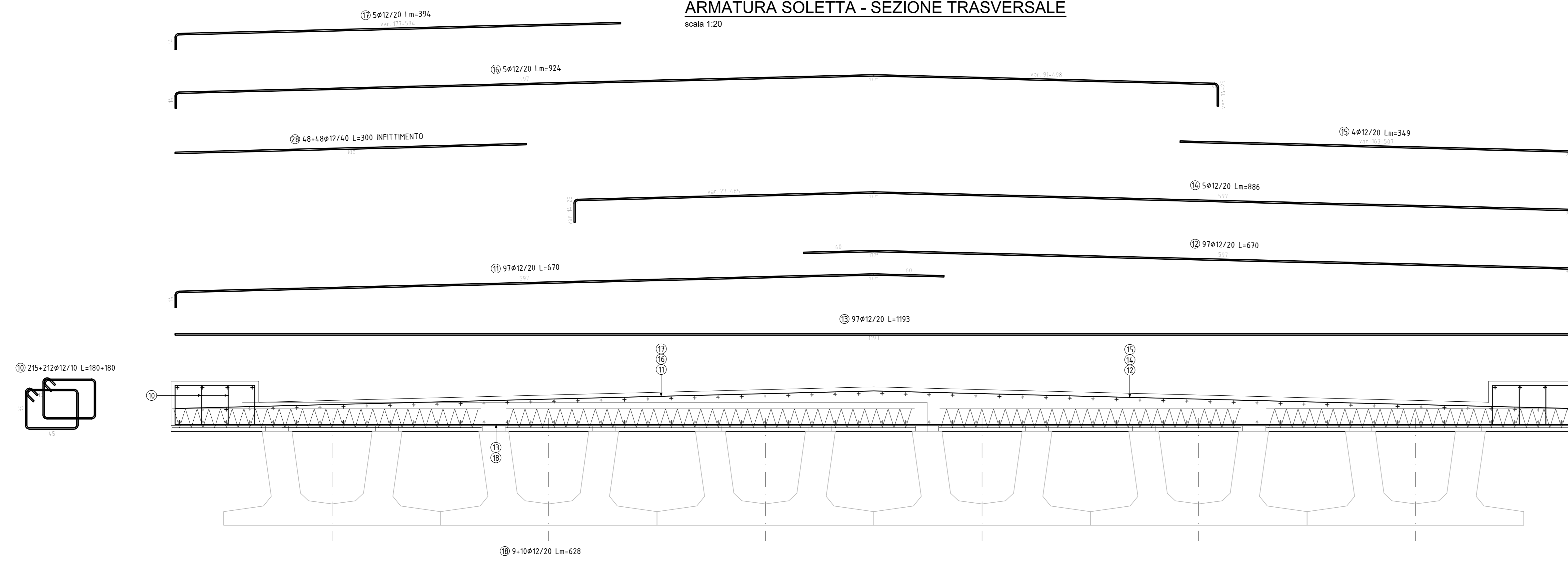


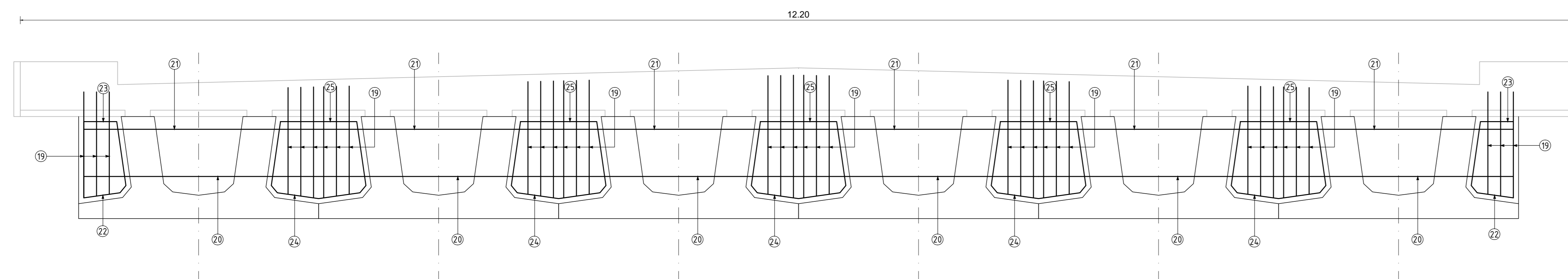
**ARMATURA SOLETTA - SEZIONE TRASVERSALE**

scala 1:20



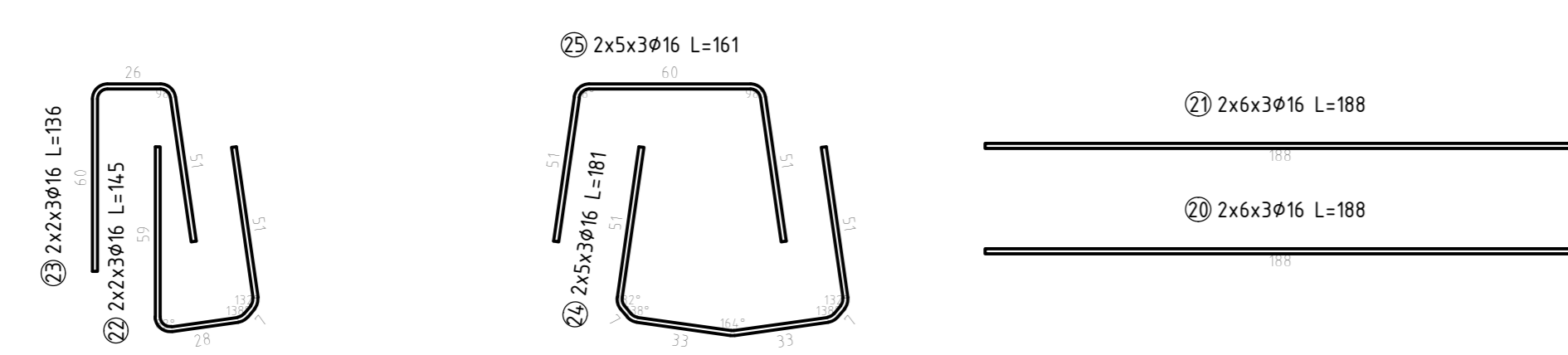
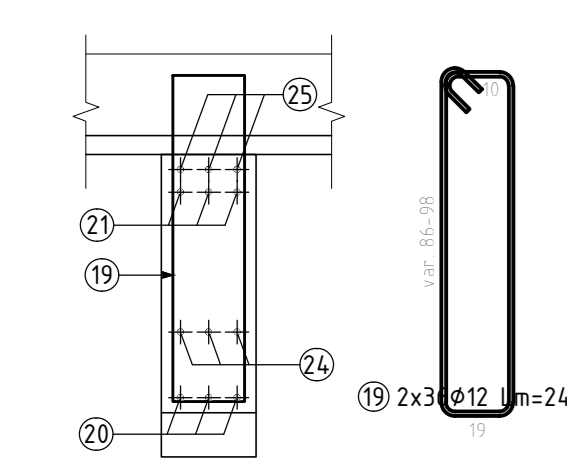
**ARMATURA TRAVERSO - SEZIONE TRASVERSALE**

scala 1:20



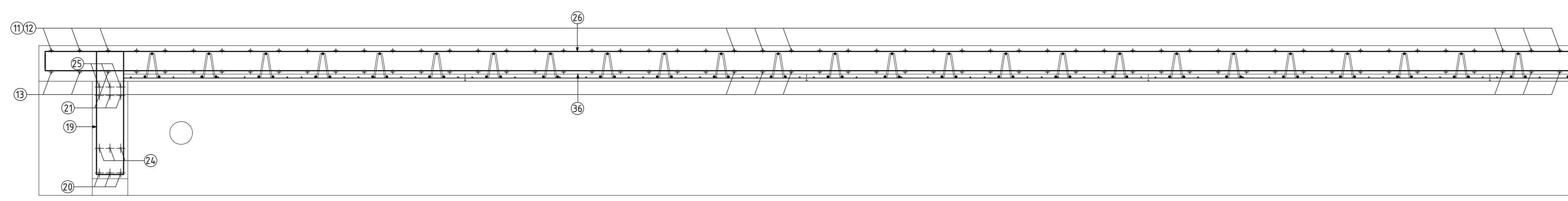
**SEZIONE TRAVERSO**

scala 1:20



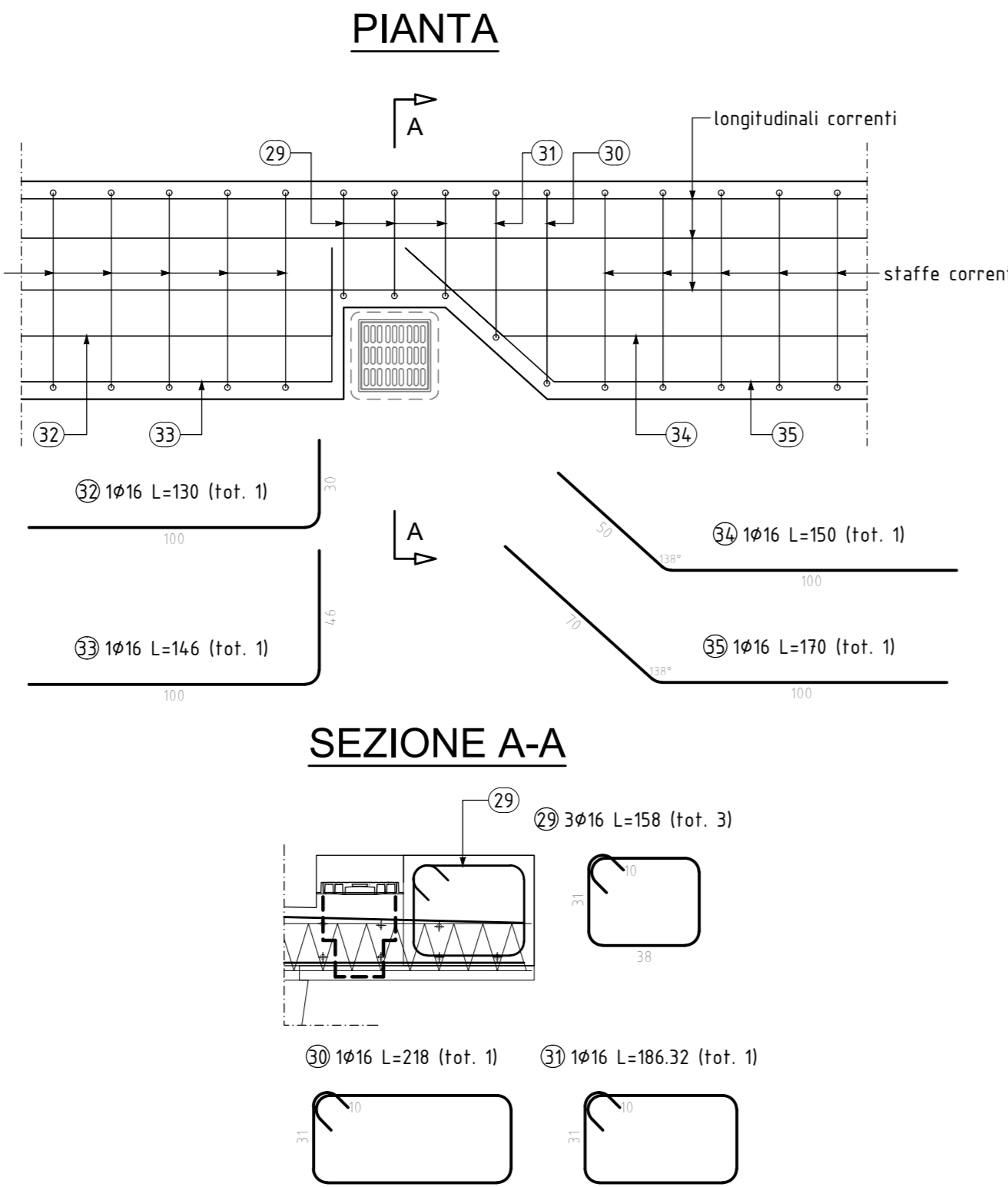
**PROSPETTO LATERALE TRAVE**

scala 1:20



**PARTICOLARE CORDOLO LATERALE IN CORRISPONDENZA DELLO SMALTIMENTO**

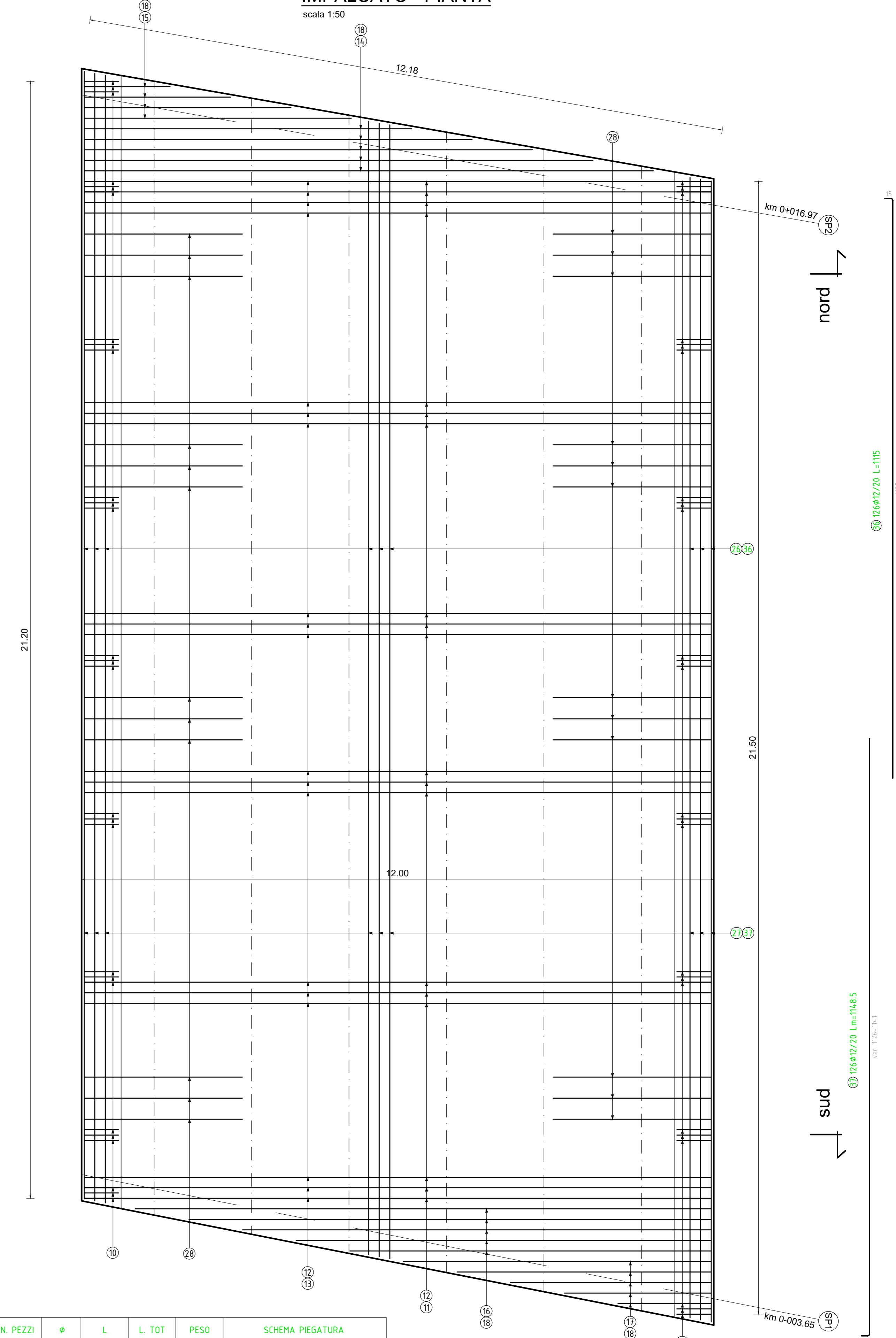
scala 1:20



POSIZIONE	N. PEZZI	φ [mm]	L [cm]	L. TOT [m]	PESO [kg]	SCHEMA PIEGATURA (misure al filo esterno)
29	3	16	158.0	4.74	7.48	
30	1	16	218.0	2.18	3.44	
31	1	16	186.3	1.86	2.94	
32	1	16	130.0	1.30	2.05	
33	1	16	146.0	1.46	2.30	
34	1	16	150.0	1.50	2.37	
35	1	16	170.0	1.70	2.68	
<b>PESO TOTALE:</b>					<b>23.26</b>	

**IMPALCATO - PIANTA**

scala 1:50



POSIZIONE	N. PEZZI	φ [mm]	L [cm]	L. TOT [m]	PESO [kg]	SCHEMA PIEGATURA (misure al filo esterno)
10a	427	12	180.0	768.60	682.52	
10b	427	12	180.0	768.60	682.52	
11	97	12	670.4	650.29	577.45	
12	97	12	670.4	650.29	577.45	
13	97	12	1193.0	1157.21	1027.60	
14	5	12	-- x --	4.4.30	39.33	
15	4	12	-- x --	13.95	12.39	
16	5	12	-- x --	4.4.22	41.04	
17	5	12	-- x --	19.71	17.50	
18	19	12	-- x --	119.32	105.96	
19	72	12	-- x --	171.24	154.73	
20	3	16	188.1	5.64	8.90	
21	3	16	188.1	5.64	8.90	
22	3	16	144.9	4.35	6.86	
23	3	16	136.3	4.09	6.45	
24	3	16	181.3	5.44	8.58	
25	3	16	161.0	4.83	7.62	
26	126	12	1200.0	1512.00	1342.64	
27	126	12	-- x --	1321.11	1173.15	
28	16	12	300.0	388.00	255.74	
36	126	12	1195.0	1614.90	1247.55	
37	126	12	-- x --	164.7.11	1285.03	
<b>PESO TOTALE:</b>					<b>9269.93</b>	

N.B. PER I MATERIALI FARE RIFERIMENTO ALLA TAVOLA T01EG04GENSC01

N.B. TUTTE LE MISURE VANNO VERIFICATE IN CANTIERE

N.B. SE NON DIVERSAMENTE INDICATO, LUNGHEZZA SOVRAPPOSIZIONE 50 Ø

**sanas**  
GRUPPO FS ITALIANE

**ITINERARIO RAGUSA-CATANIA**  
Collegamento viario compreso tra lo Svincolo della S.S. 514 "di Chiamaronte" con la S.S. 115 e lo Svincolo della S.S. 194 "Ragusana"  
LOTTO 1 - Dallo svincolo n. 1 sulla S.S. 115 (compreso) allo svincolo n. 3 sulla S.P. 5 (escluso)

**PROGETTO ESECUTIVO** COD. PA890

PROGETTAZIONE: ATI SINTAGMA - GP INGEGNERIA - COOPROGETTI-GDG - ICARIA - OMNISERVICE

IL RESPONSABILE DEL PROCEDIMENTO  
Dot. Ing. Luigi Mupo

**CAVALCAVIA**  
CAVALCAVIA AL KM 0+000  
Armatura soletta impalcato

CODICE PROGETTO: LQA408Z E 2101

NOTE FILE: 001041051RCA01

REVISIONE: B

SCALA: VARIE

PROGETTO	ELAB.	REDAZIONE	VERIFICA	APPROVAZIONE
PROGETTO	ELAB.	REDAZIONE	VERIFICA	APPROVAZIONE
PROGETTO	ELAB.	REDAZIONE	VERIFICA	APPROVAZIONE
PROGETTO	ELAB.	REDAZIONE	VERIFICA	APPROVAZIONE
PROGETTO	ELAB.	REDAZIONE	VERIFICA	APPROVAZIONE