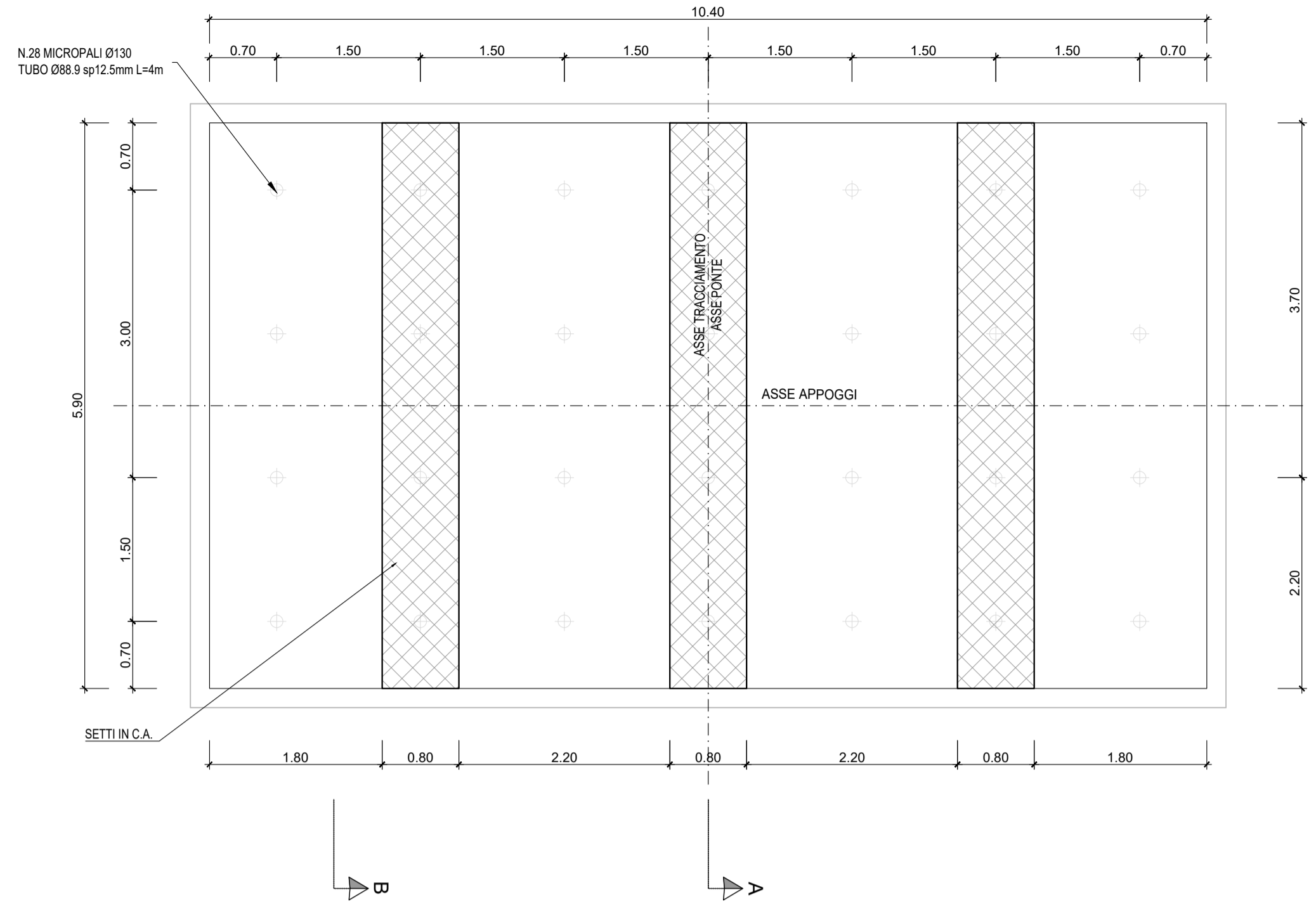
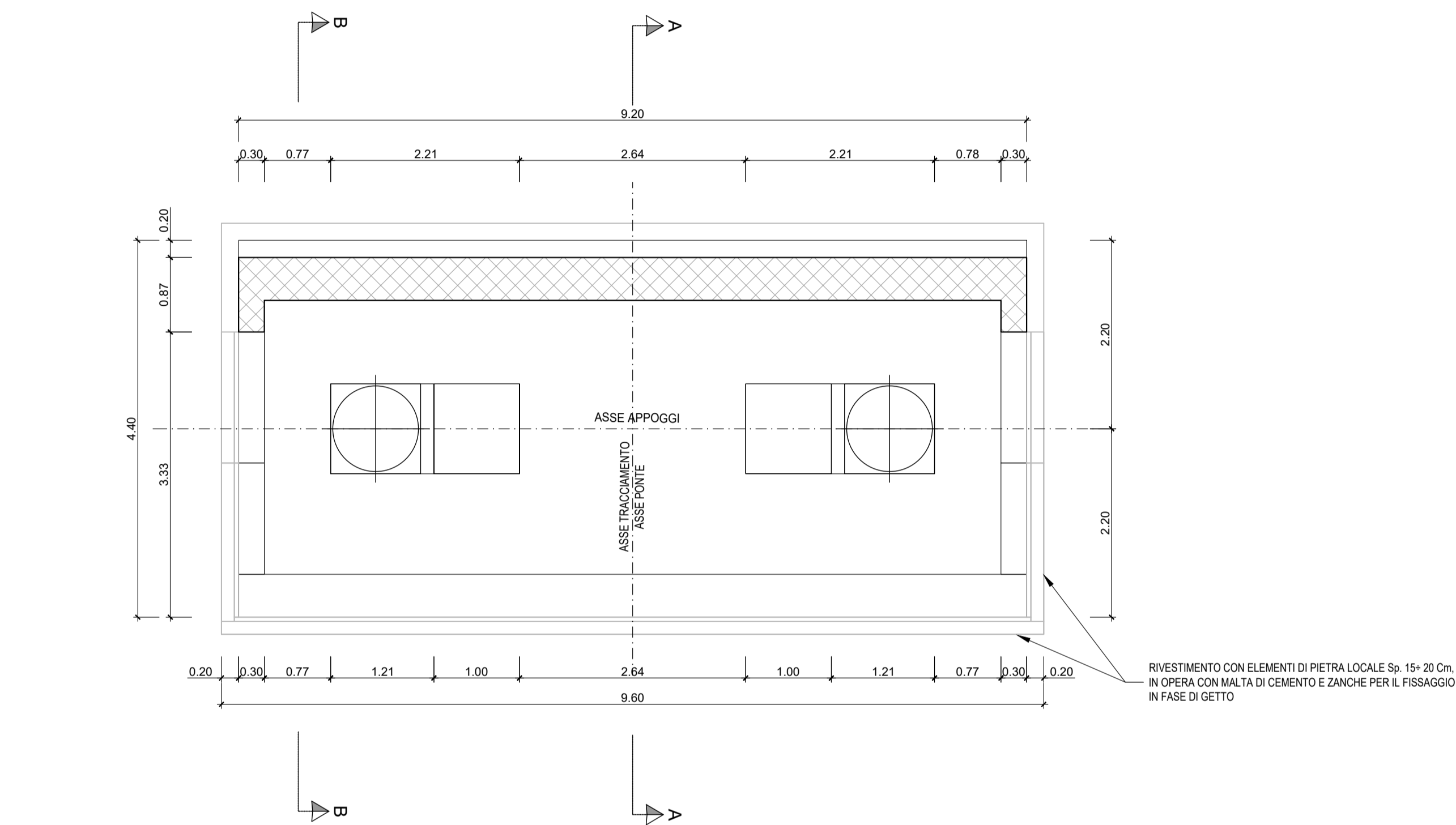


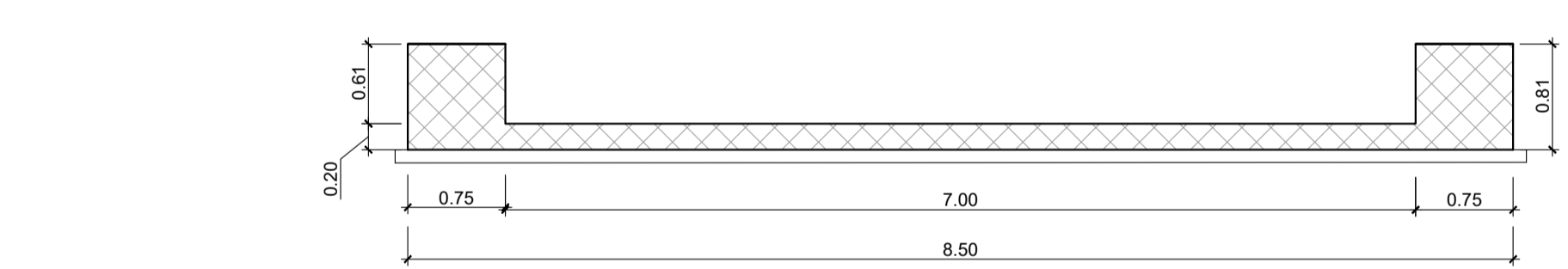
VISTA G-G
Scala 1:50



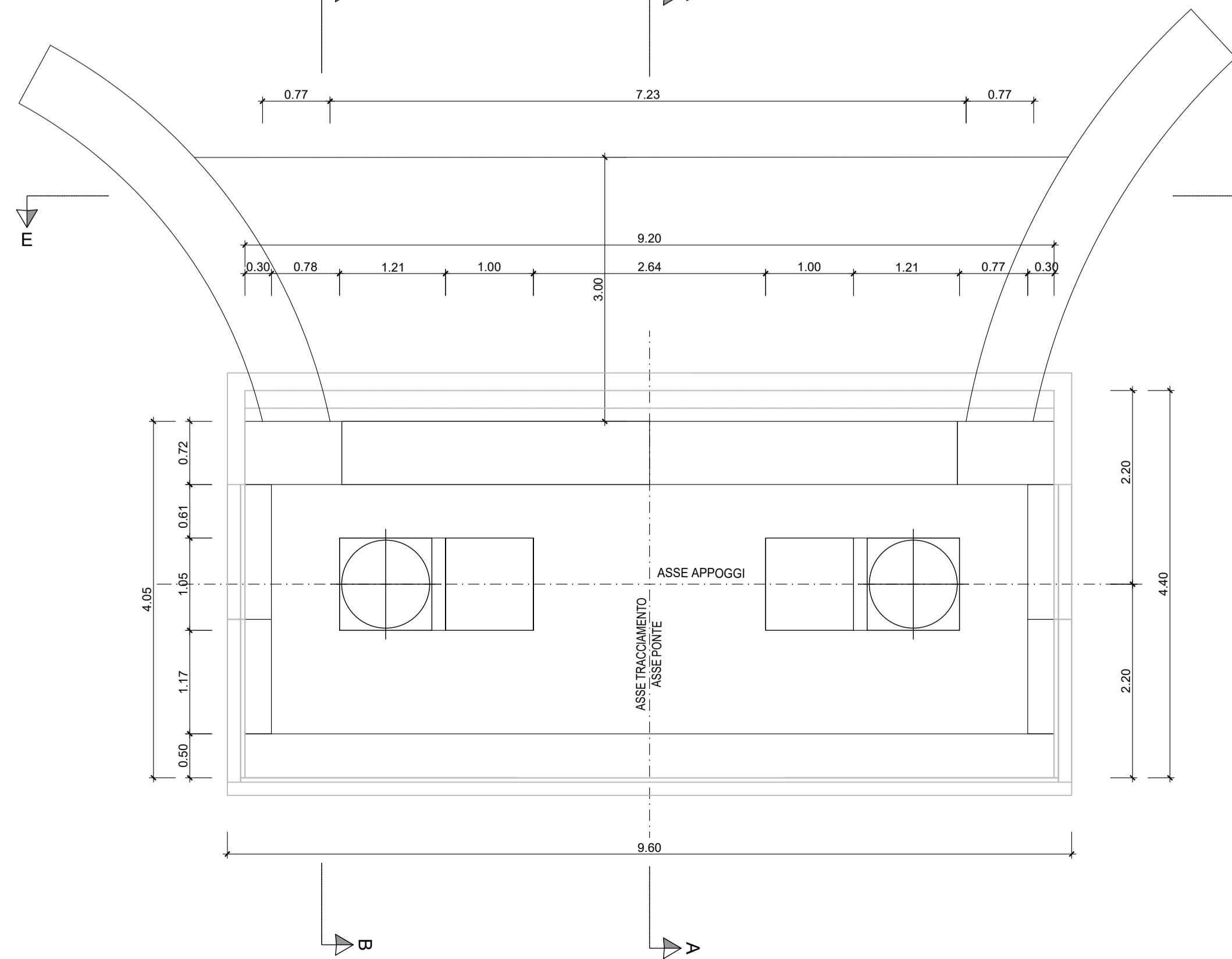
SEZIONE D-D
Scala 1:50



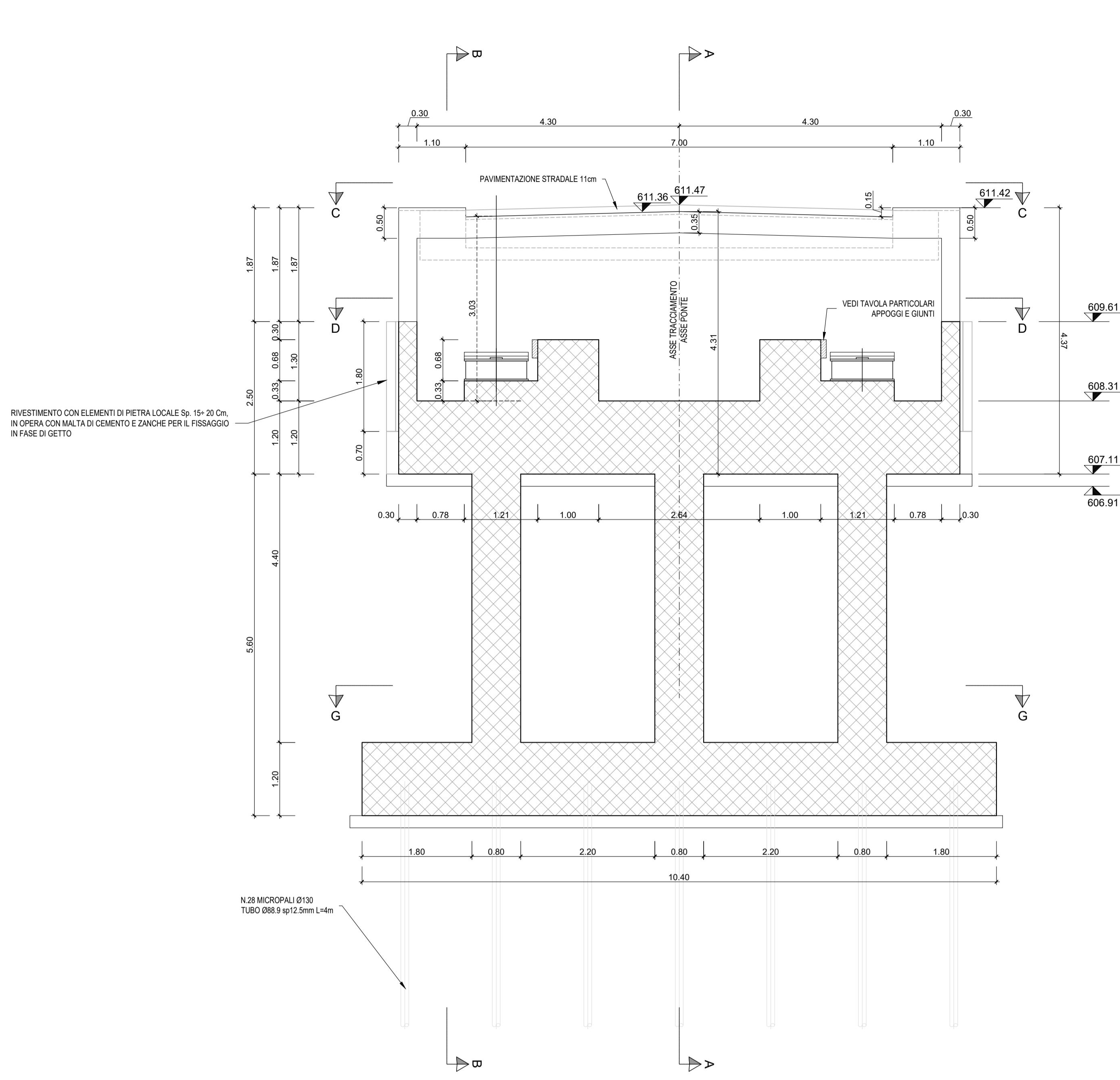
SEZIONE E-E
Scala 1:50



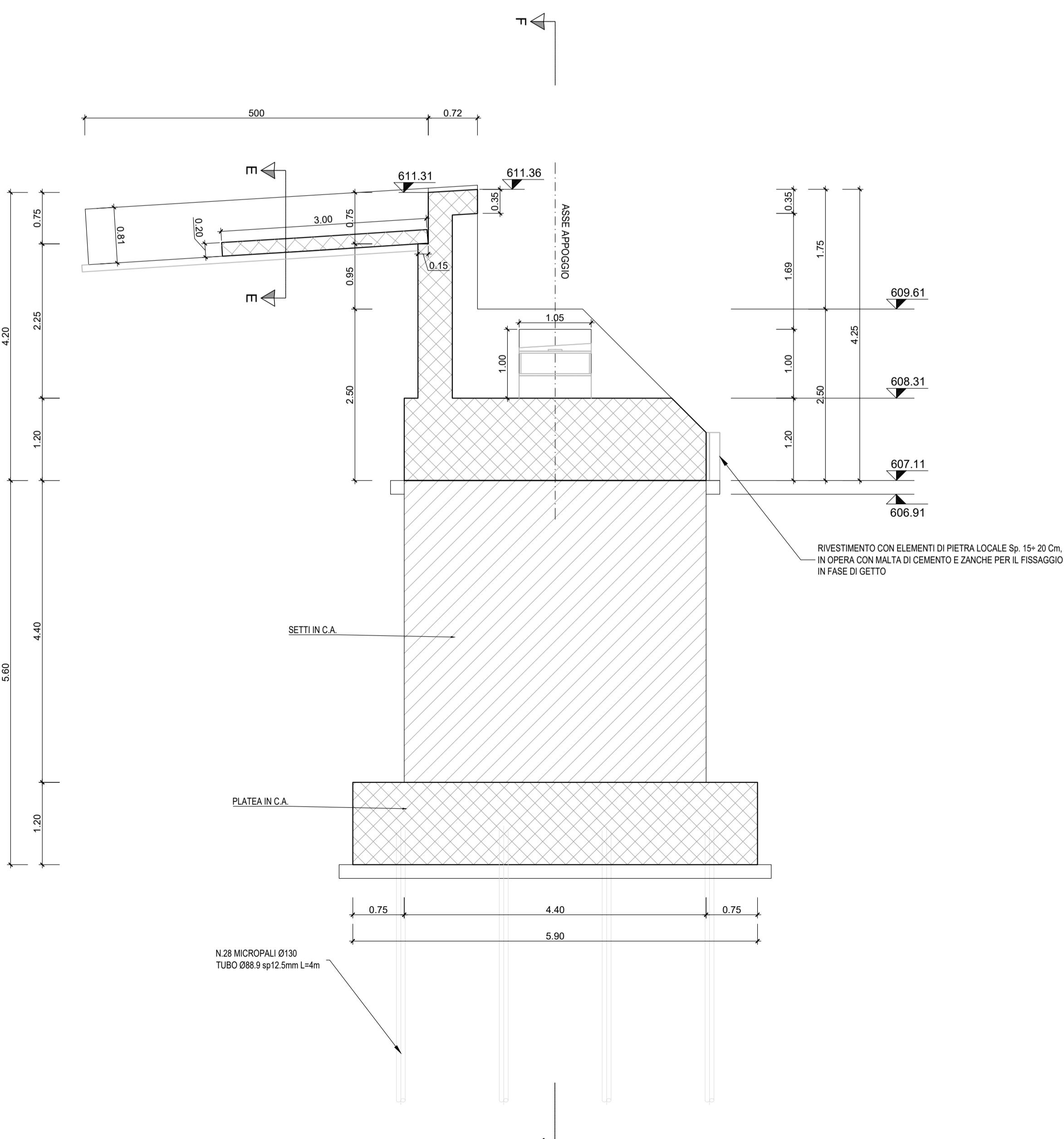
SEZIONE C-C
Scala 1:50



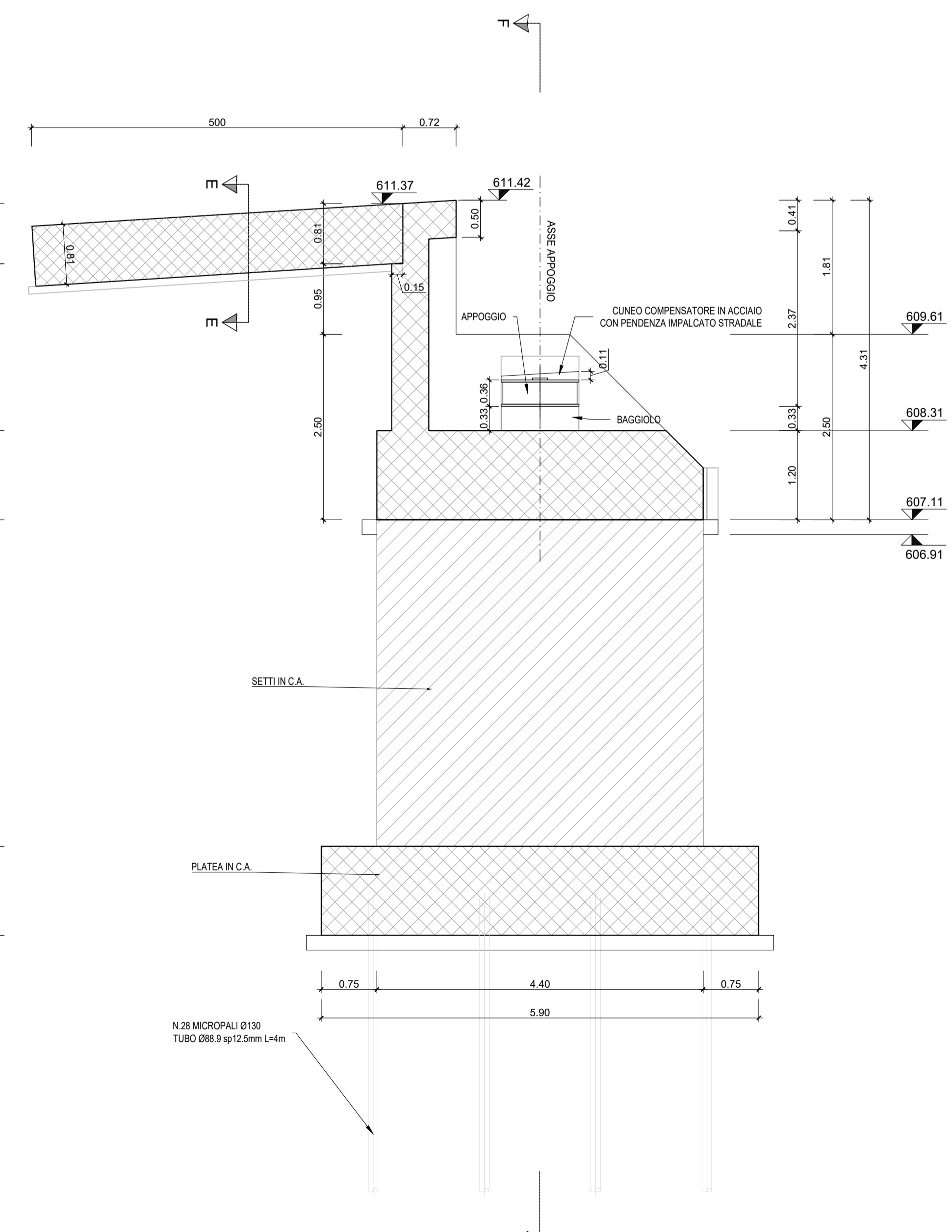
SEZIONE F-F
Scala 1:50



SEZIONE A-A
Scala 1:50



SEZIONE B-B
Scala 1:50



anas
GRUPPO FS ITALIANE

Direzione Progettazione e Realizzazione Lavori

ITINERARIO RAGUSA-CATANIA
Collegamento viario compreso tra lo Svincolo della S.S. 514 "di Chiaramonte" con la S.S. 115 e lo Svincolo della S.S. 194 "Ragusana"
LOTTO 1 - Dallo svincolo n. 1 sulla S.S. 115 (compreso) allo svincolo n. 3 sulla S.P. 5 (escluso)

PROGETTO ESECUTIVO COD. PA895

PROGETTAZIONE: ATI SINTAGMA - GP INGEGNERIA - COOPROGETTI - GDG - ICARIA - OMNISERVICE

PROGETTISTA RESPONSABILE DELL'INTEGRAZIONE DELLE PRESTAZIONI SPECIFICAZIONE:
Dott. Ing. Renato Granieri
Ordine degli Ingegneri della Prov. di Perugia n° 4351

IL GRUPPO DI PROGETTAZIONE:
MANDATARI:
Dott. Ing. M. Granieri
Dott. Ing. C. Curioni
Dott. Ing. A. Bramante
Dott. Ing. L. Neri

MANDANTI:
Dott. Ing. G. Quattrici
Dott. Ing. A. Signorini
Dott. Ing. A. Scarpellini
Dott. Ing. E. A. E. C. C. M.
Dott. Ing. M. Scarpellini
Dott. Ing. P. Scarpellini
Dott. Ing. G. P. Scarpellini

IL GEOLOGO:
Dott. Geol. Marco Leonardi
Ordine dei Geologi della Regione Lazio n° 1541

IL COORDINATORE PER LA SICUREZZA IN FASE DI PROGETTAZIONE:
Dott. Ing. Ambrogio Signorini
Ordine degli Ingegneri della Provincia di Roma n° A35111

VISTO IL RESPONSABILE DEL PROCEDIMENTO
Dott. Ing. Luigi Mupo

IL RESPONSABILE DI PROGETTO:
Dott. Ing. Danilo PELLE
iscrizione all'Albo n. A. 3886
Sezione degli Ingegneri di Roma
Sezione di Roma - Gruppo di Ingegneri di Roma

CAVALCAVIA
CAVALCAVIA AL KM 1+459
Carpenteria spalla B

PROGETTO	REV. FILE	REVISIONE	SCALA:
LO4082	2101	B	1:50
D			
C			
B	REVISIONE A SEGUITO DI RAPPORTO DI VERIFICA	AGOSTO 2021	PELLÉ GRANIERI
A	EMISSIONE	GIUGNO 2021	PELLÉ GRANIERI
REV.	DESCRIZIONE	DATA	RESTATO VERIFICATO APPROVATO