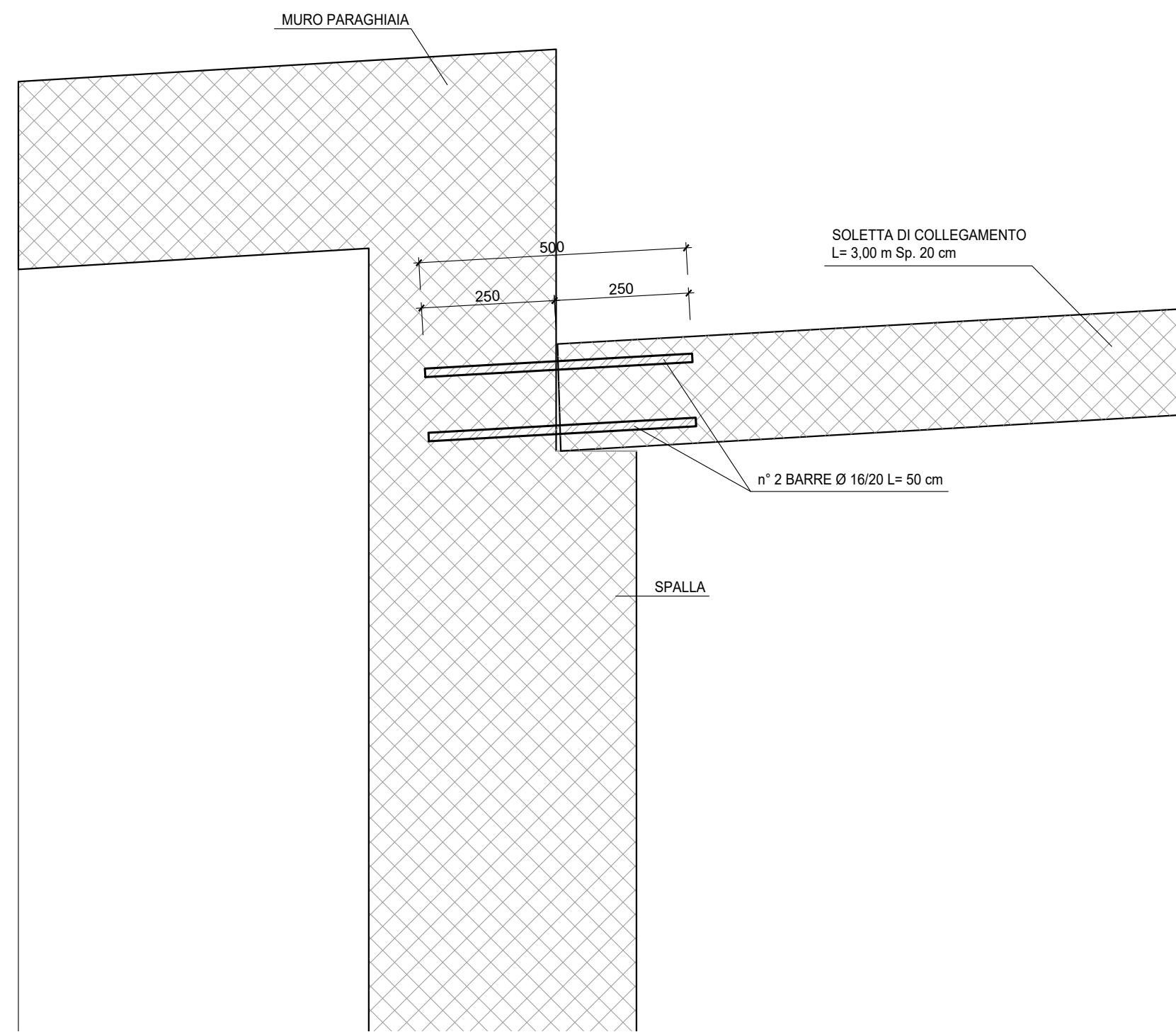
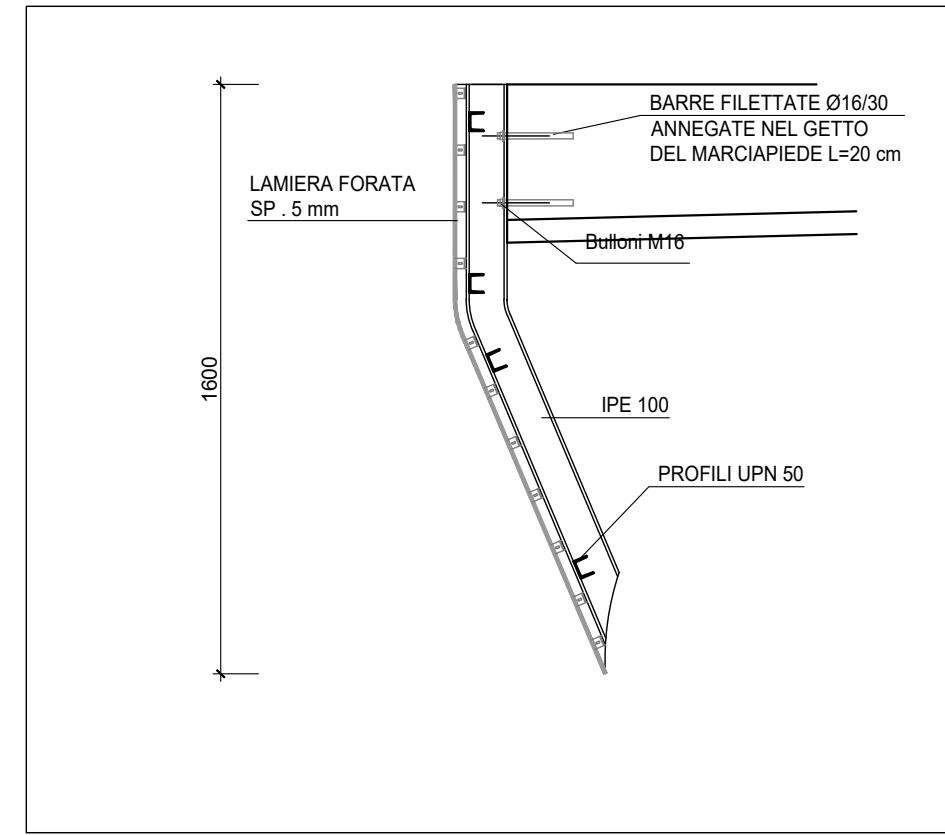


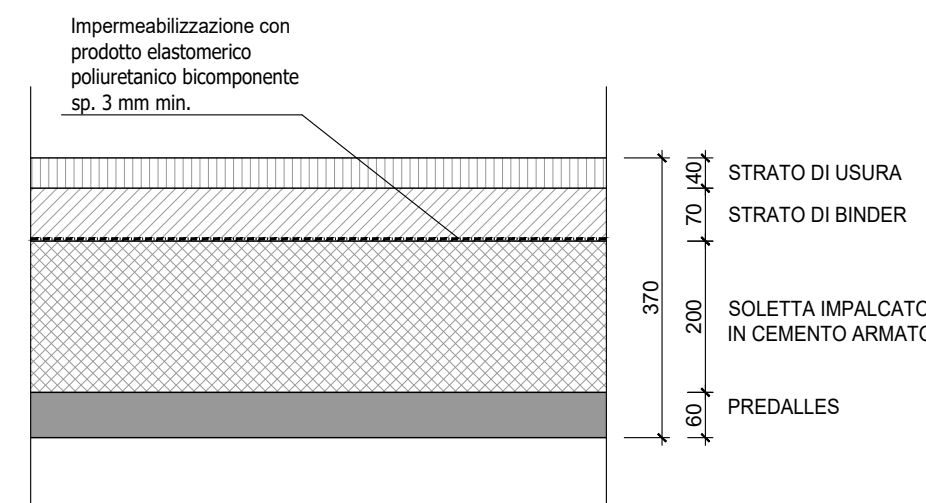
PARTICOLARE COLLEGAMENTO SOLETTA FLOTTANTE/MURO PARAGHIAIA
Scala 1:10



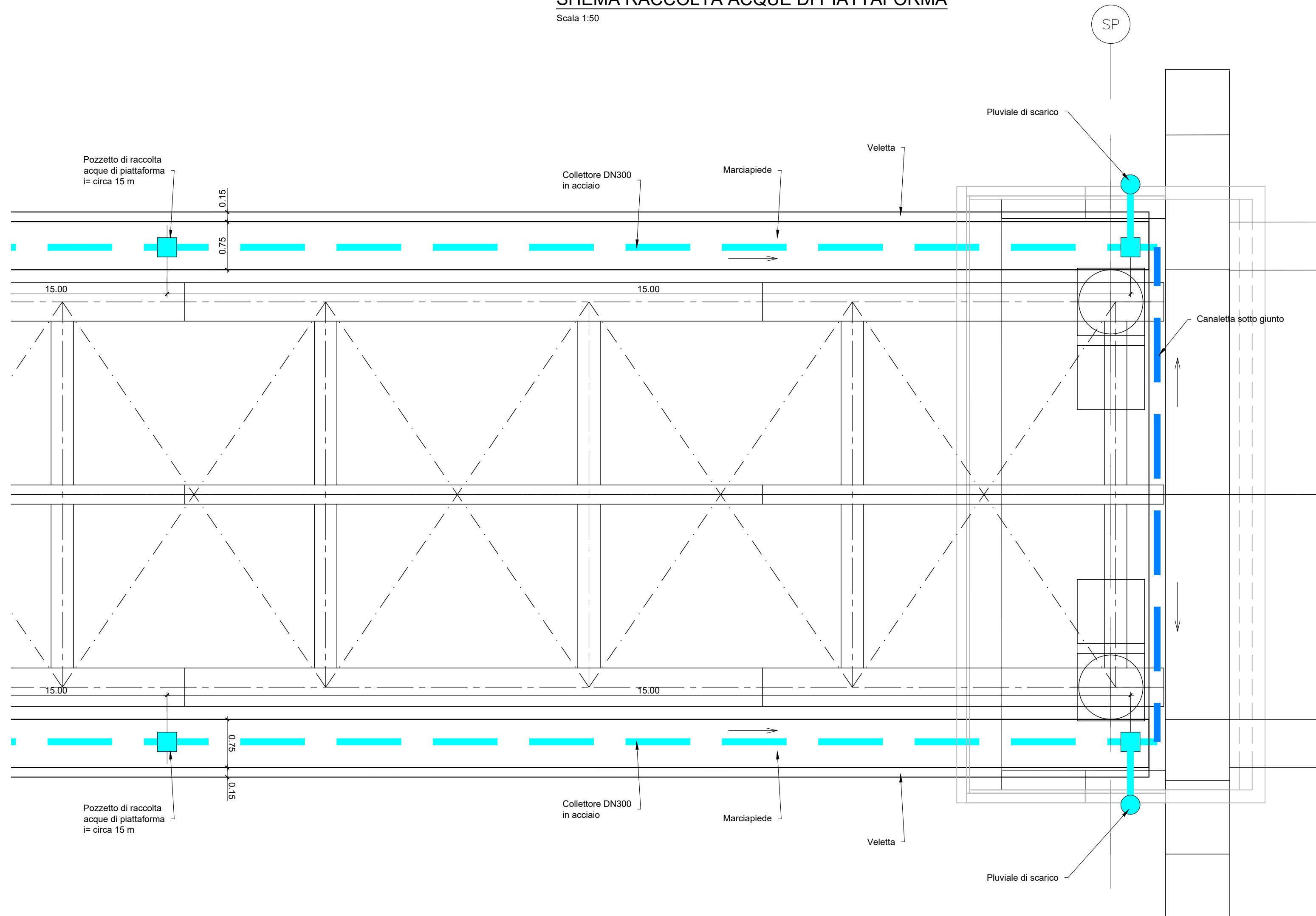
PARTICOLARE VELETTA METALLICA
Scala 1:20



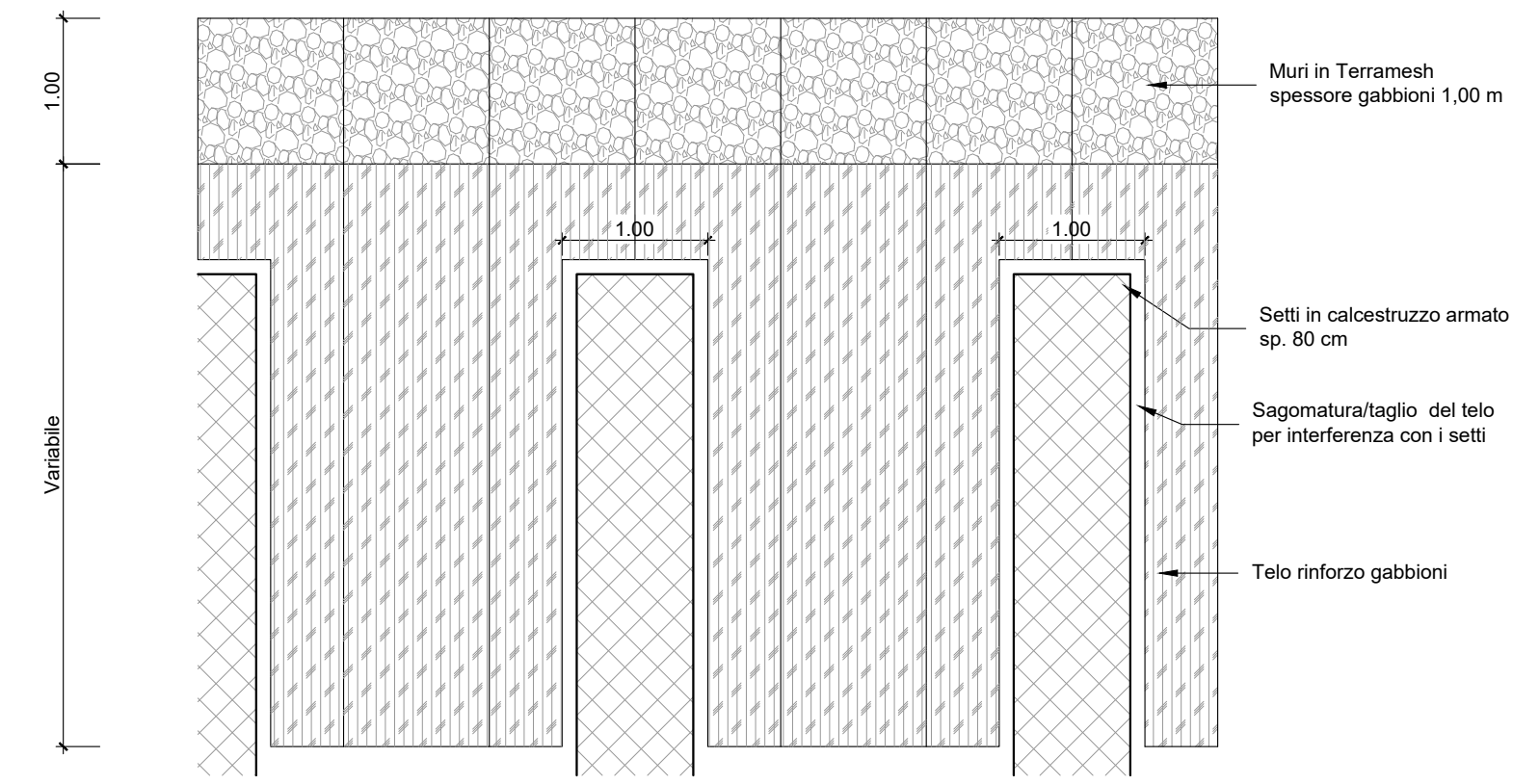
PARTICOLARE IMPALCATO E SOVRASTRUTTURA STRADALE
Scala 1:10



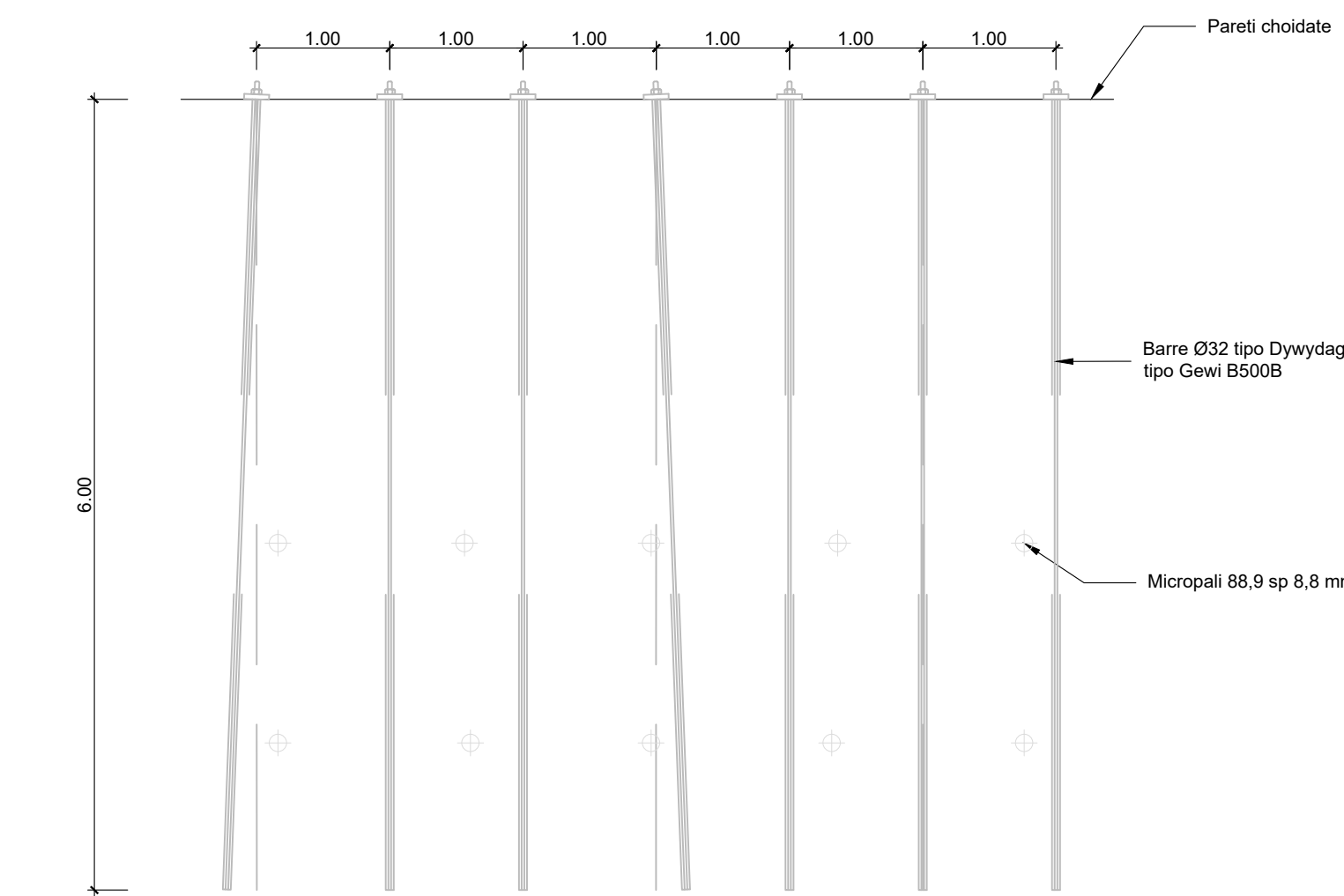
HEMA RACCOLTA ACQUE DI PIATTAFORMA
Scala 1:50



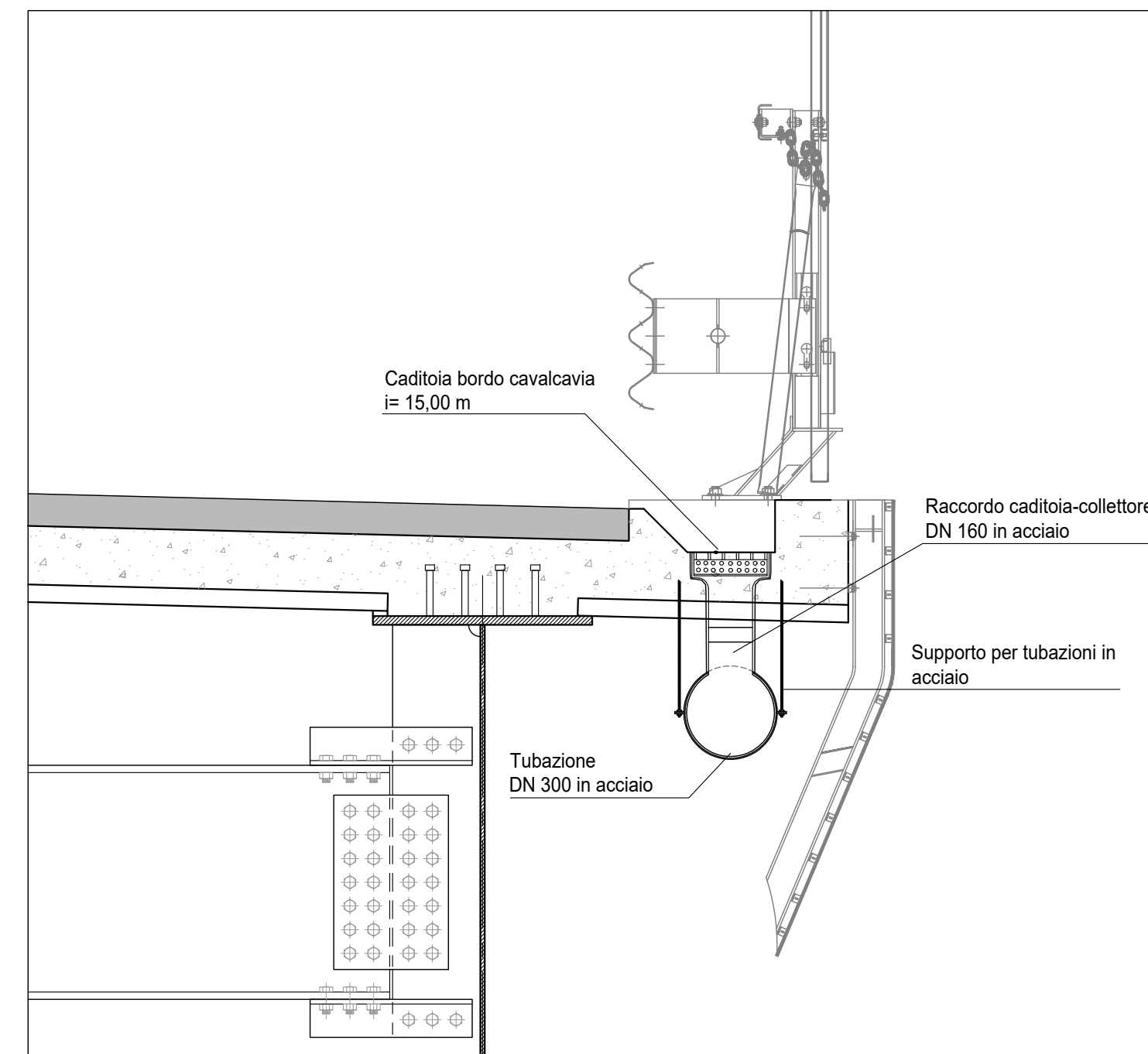
RISOLUZIONE EVENTUALE INTERFERENZA TELO DI RINFORZO TERRAMESH CON PALI DI SOTTOFONDAZIONE
Scala 1:50



RISOLUZIONE EVENTUALE INTERFERENZA BARRE PARETI CHIODATE CON PALI DI SOTTOFONDAZIONE
Scala 1:50



PARTICOLARE POZZETTO DI RACCOLTA ACQUE DI PIATTAFORMA
Scala 1:50



Sanas
GRUPPO FS ITALIANI

Direzione Progettazione e Realizzazione Lavori

ITINERARIO RAGUSA-CATANIA
Collegamento viario compreso tra lo Svincolo della S.S. 514 "di Chiaramonte" con la S.S. 115 e lo Svincolo della S.S. 194 "Ragusana"
LOTTO 1 - Dallo svincolo n. 1 sulla S.S. 115 (compreso) allo svincolo n. 3 sulla S.P. 5 (escluso)

PROGETTO ESECUTIVO COD. PA895

PROGETTAZIONE: ATI SINTAGMA - GP INGEGNERIA - COOPROGETTI-GDG - ICARIA - OMNISERVICE

PROGETTISTA RESPONSABILE DELL'INTEGRAZIONE DELLE PRESTAZIONI SPECIALISTICHE:
Dott. Ing. Nando Granieri
Ordine degli Ingegneri della Prov. di Perugia n° A351

IL GEOLOGO:
Dott. Geol. Marco Leonardi
Ordine dei Geologi della Regione Lazio n° 1541

IL COORDINATORE PER LA SICUREZZA IN FASE DI PROGETTAZIONE:
Dott. Ing. Ambrogio Signorelli
Ordine degli Ingegneri della Provincia di Roma n° A35111

VISTO IL RESPONSABILE DEL PROCEDIMENTO
Dott. Ing. Luigi Mupo

IL GRUPPO DI PROGETTAZIONE:
MANDATARIA: Sintagma
MANDANTI: GP INGEGNERIA, COOPROGETTI, ICARIA, OMNISERVICE

IL RESPONSABILE DI PROGETTO:
Dott. Ing. Danilo PELLE
Iscrizione all'Albo n° A3536 alla Sezione degli Ingegneri (Sett. X) - Settore civile e ambientale - ORDINE DEGLI INGEGNERI DELLA PROVINCIA DI REGGIO CALABRIA

CAVALCAVIA CAVALCAVIA AL KM 1+459
Dettagli costruttivi

CODICE PROGETTO		NOME FILE		REVISIONE	SCALA:
PROGETTO	LIV. PROC.	N. PROC.	T01CV02STRCP06A		
ELAB.	ELAB.	ELAB.	T01CV02STRCP06	A	Varie
D					
C					
B					
A	EMISSIONE A SEGUITO DI RAPPORTO DI VERIFICA	NOVEMBRE 2021	RAMACCI	PELLE	GRANIERI
REV.	DESCRIZIONE	DATA	REDATTO	VERIFICATO	APPROVATO