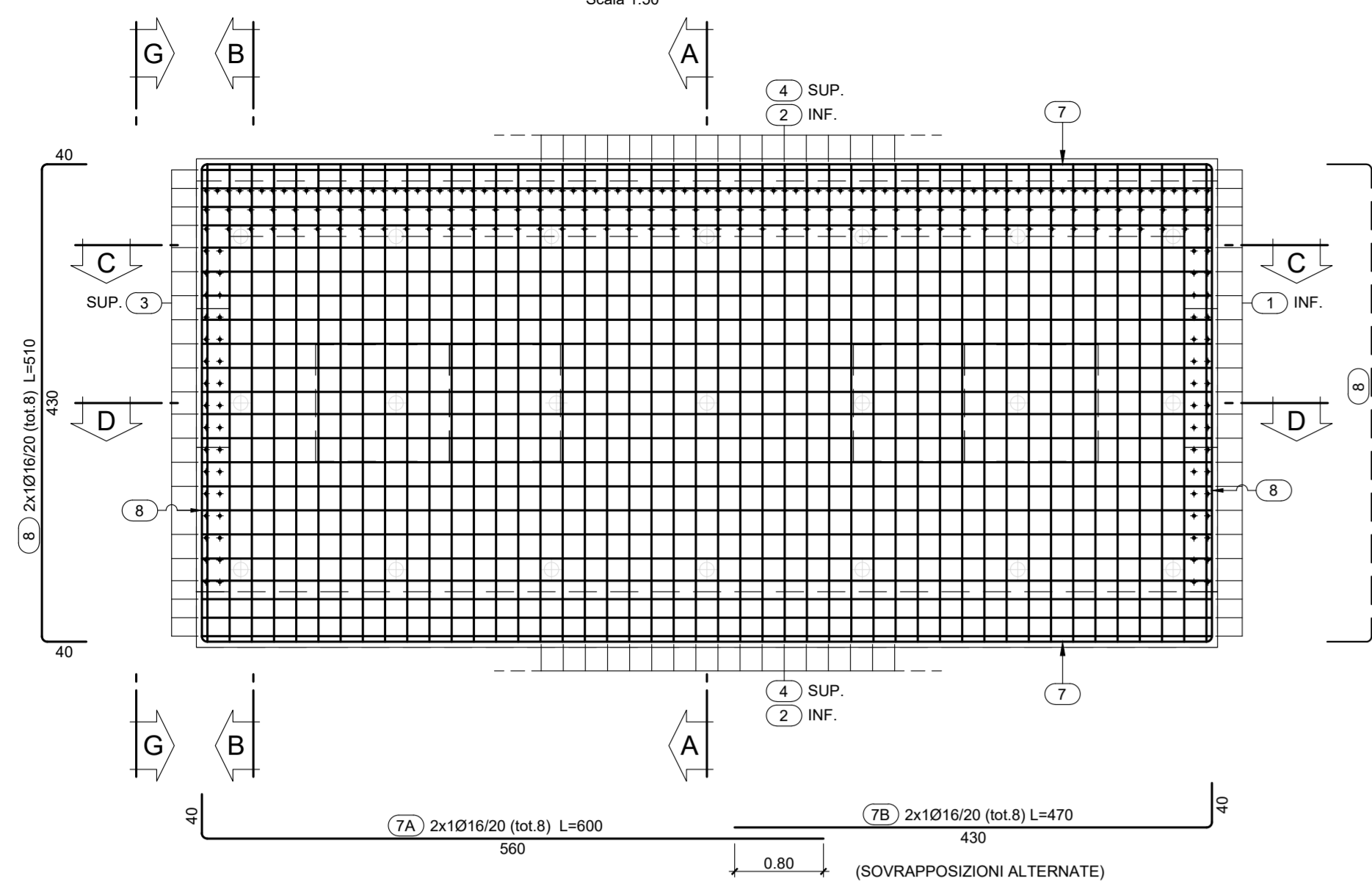
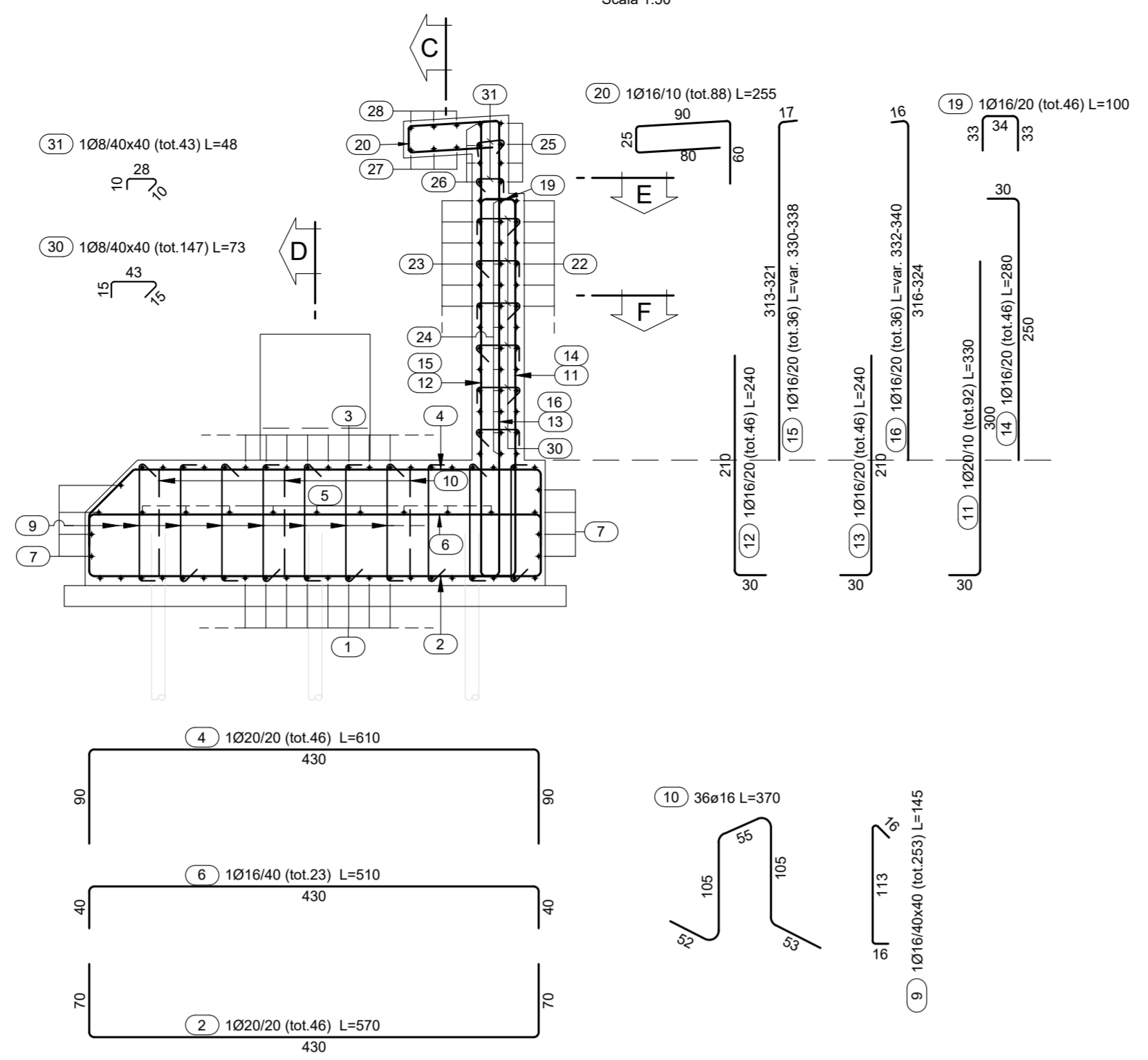


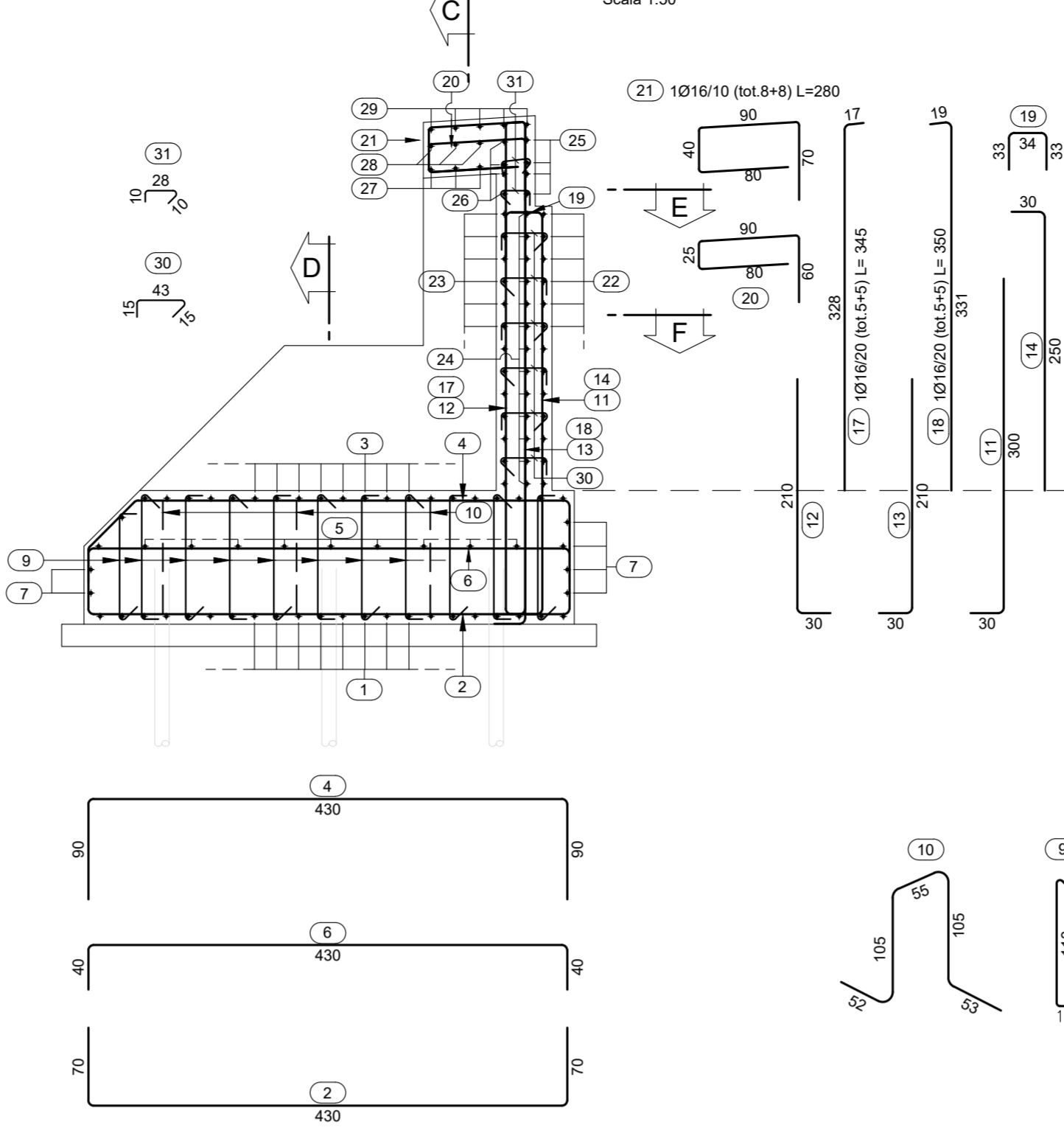
PIANTA FONDAZIONE
Scala 1:50



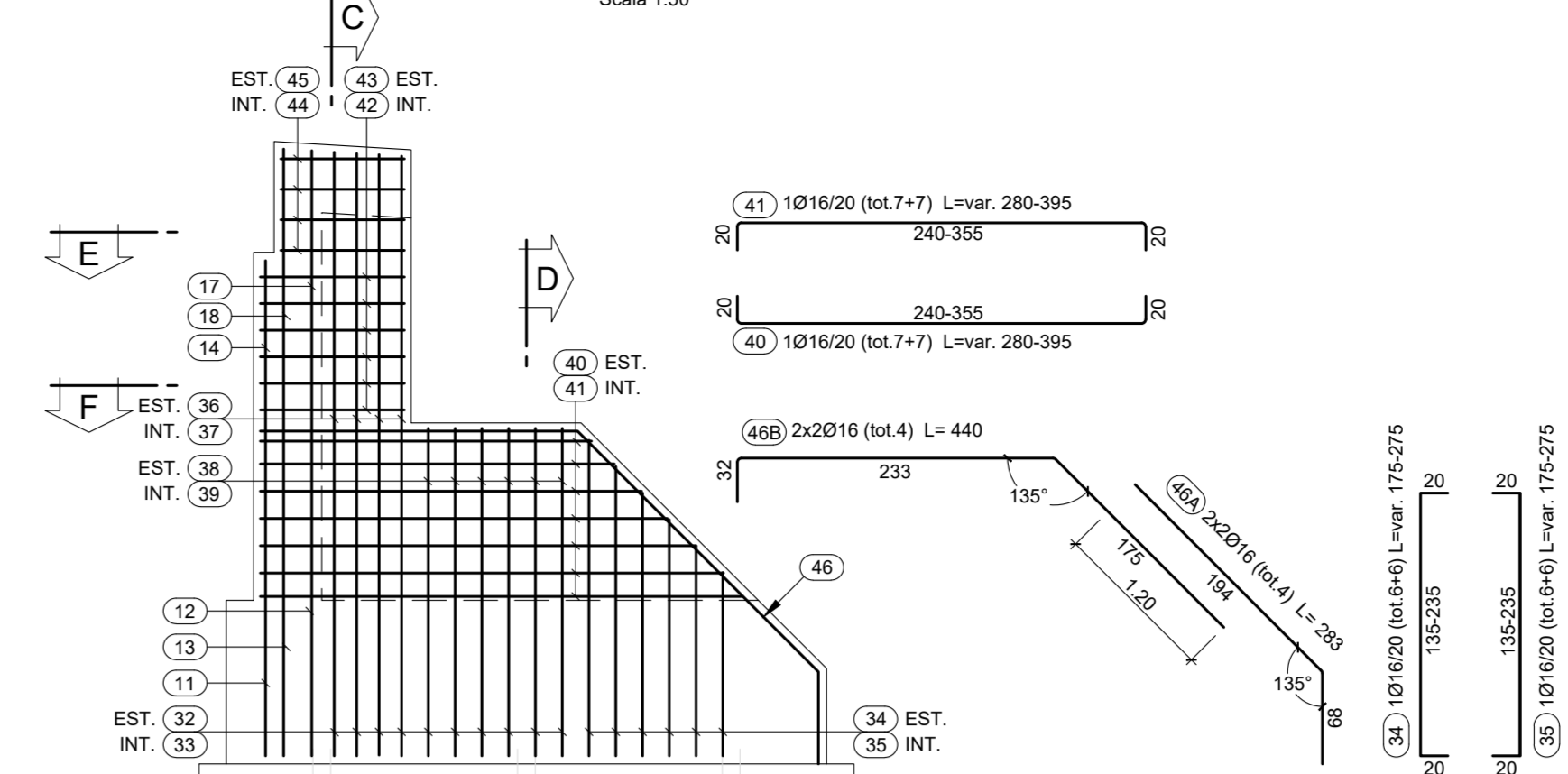
SEZIONE A-A
Scala 1:50



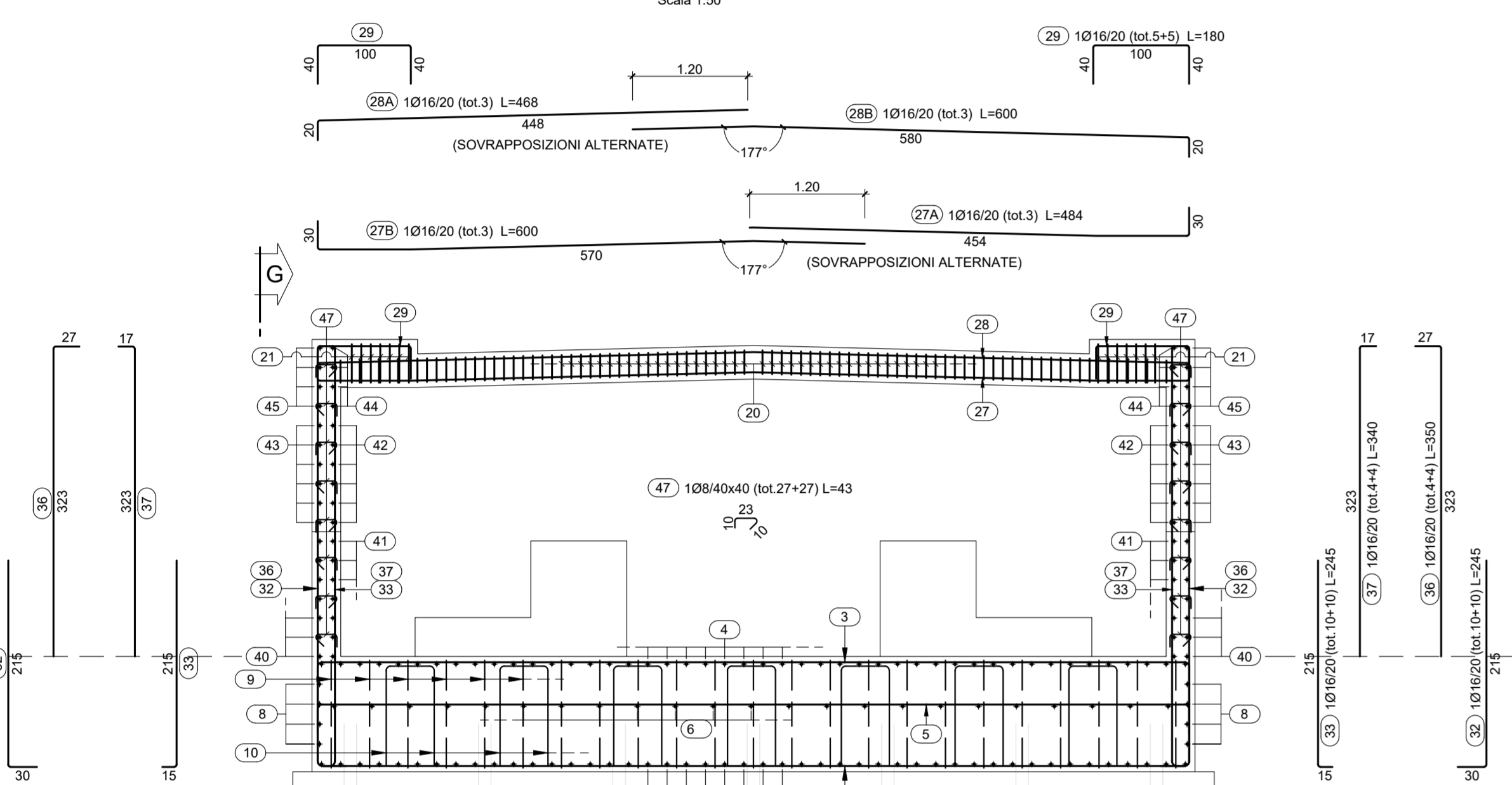
SEZIONE B-B
Scala 1:50



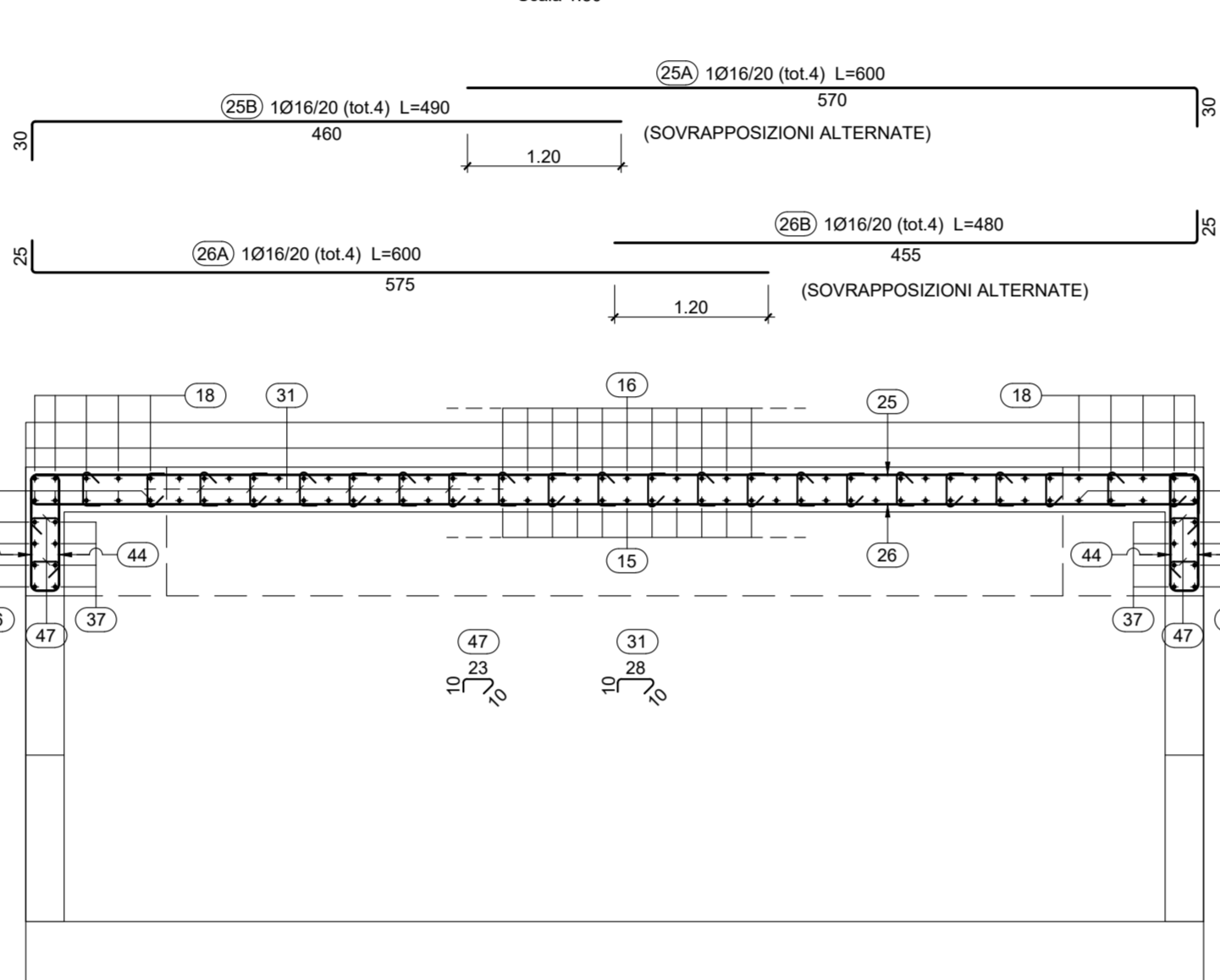
PROSPETTO G-G
Scala 1:50



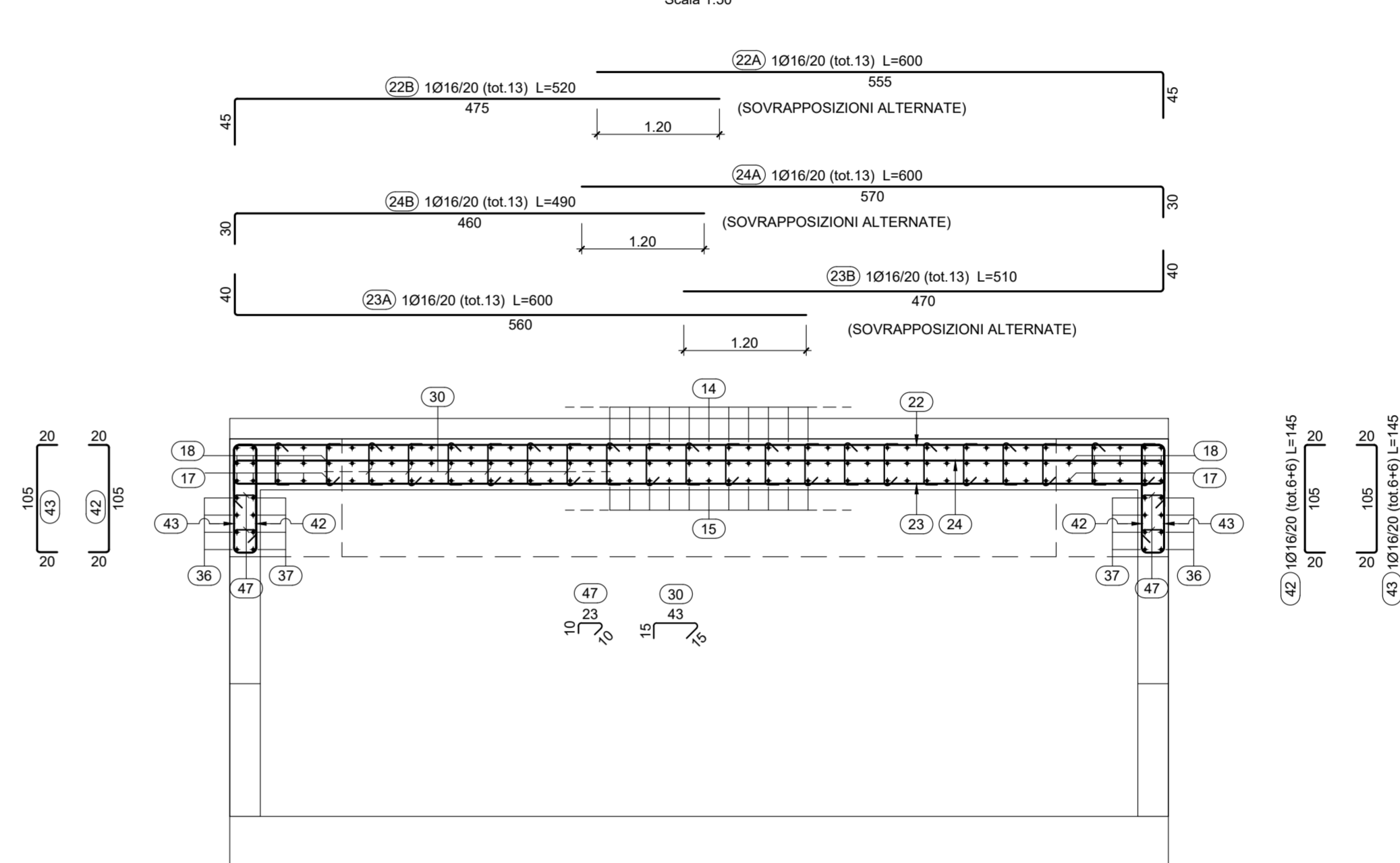
SEZIONE C-C
Scala 1:50



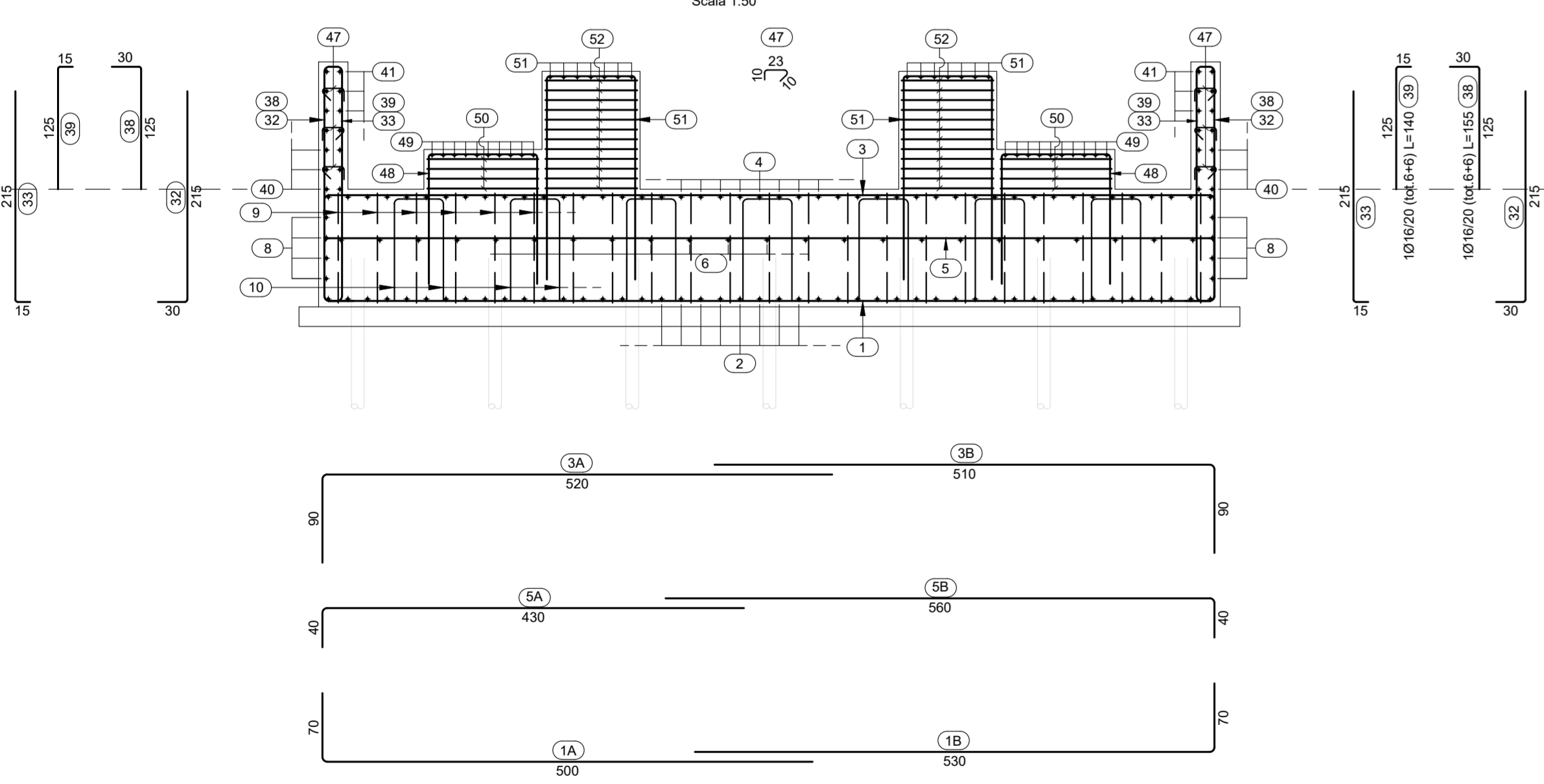
SEZIONE E-E
Scala 1:50



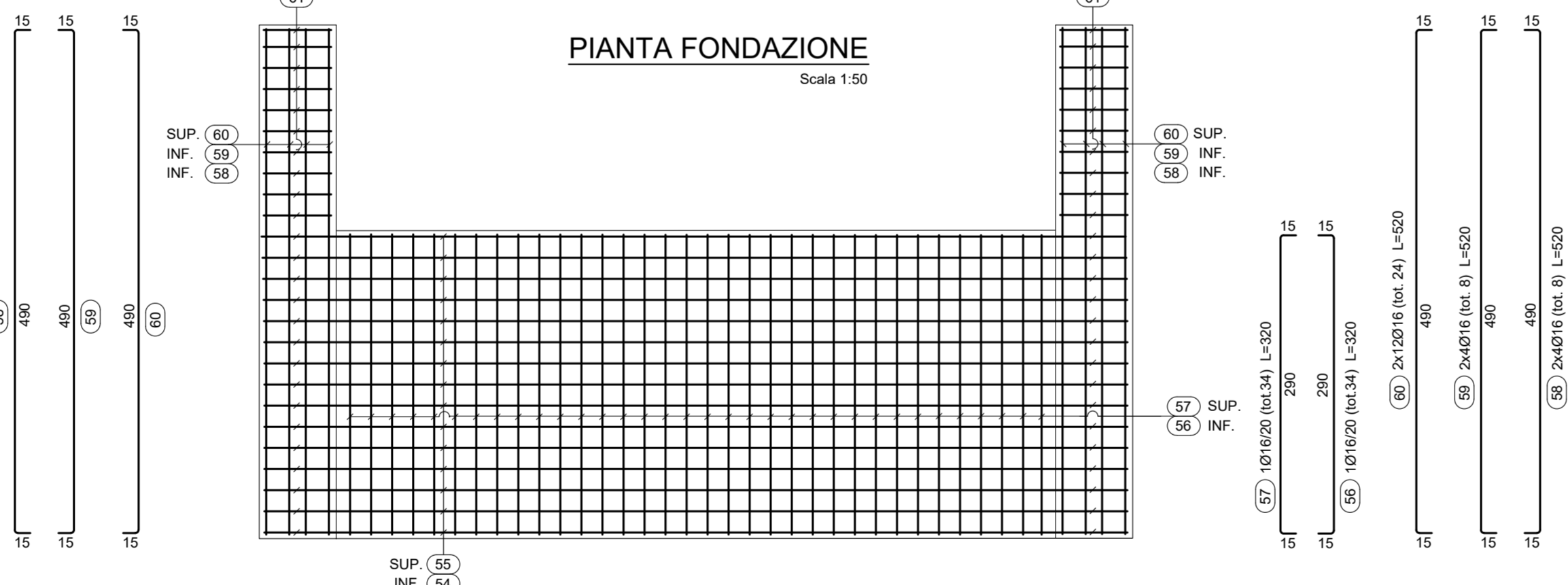
SEZIONE F-F
Scala 1:50



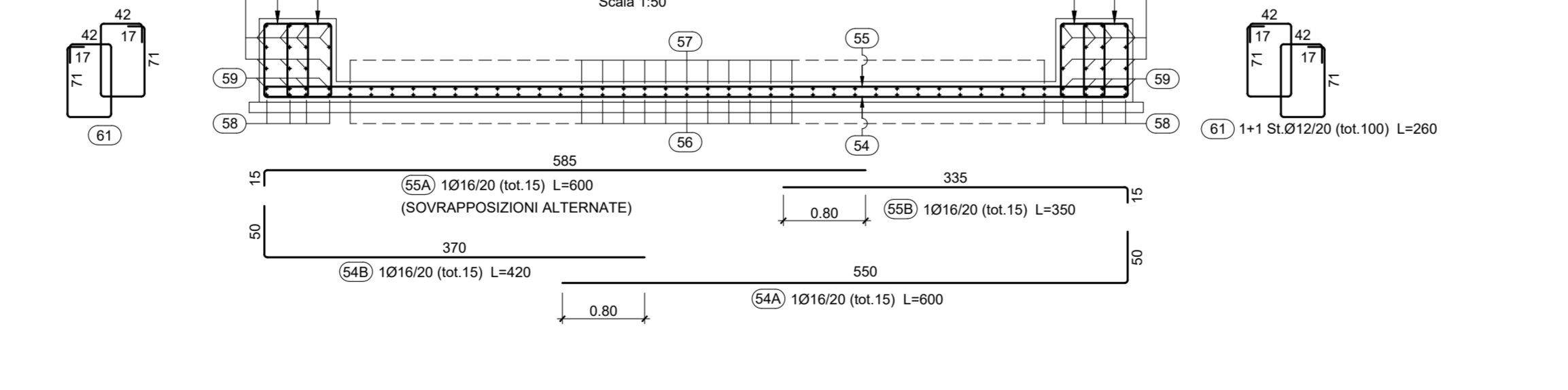
SEZIONE D-D
Scala 1:50



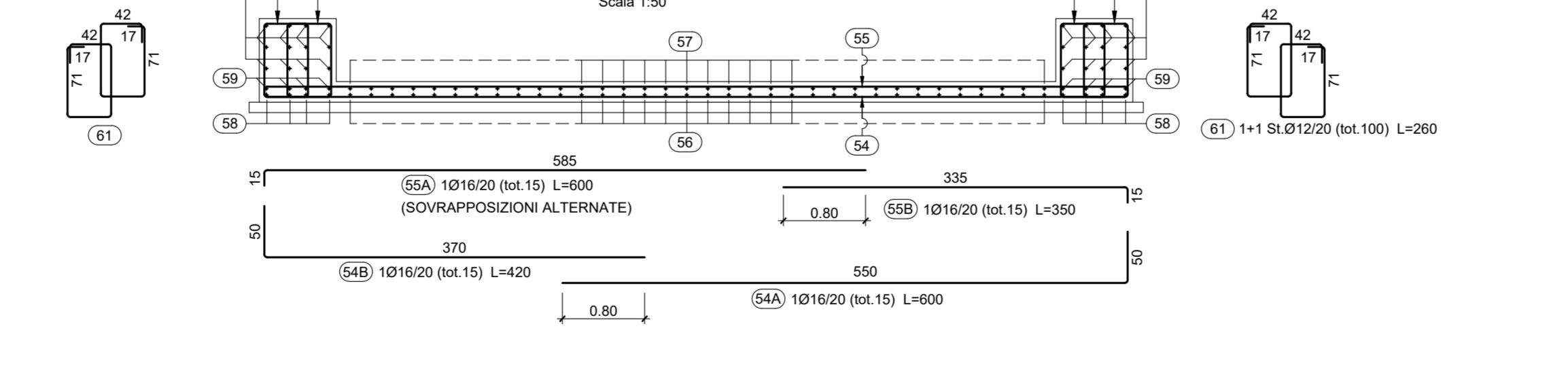
SOLETTA DI COLLEGAMENTO



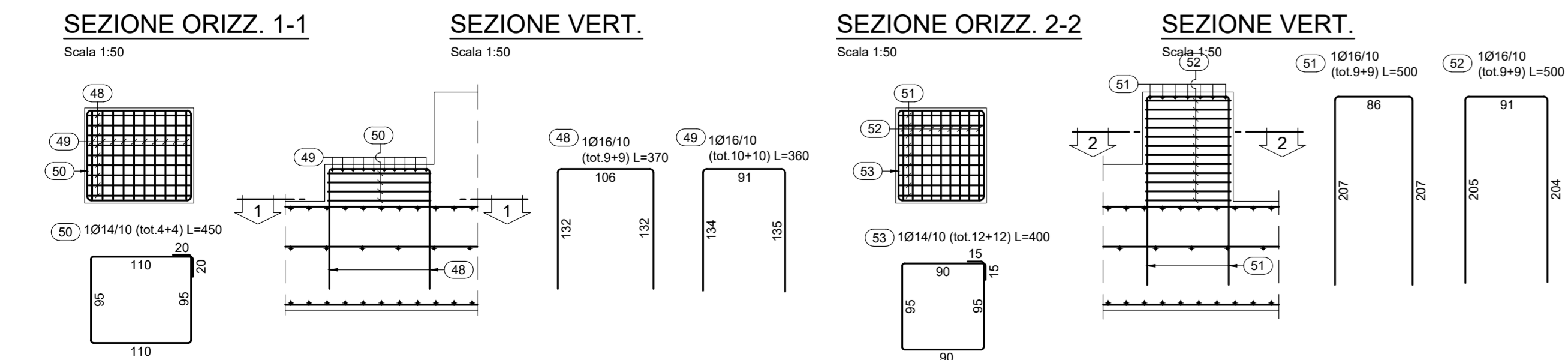
PIANTA FONDAZIONE
Scala 1:50



SEZIONE H-H
Scala 1:50



BAGGIOLO



DISTINTA ARMATURA FERRI		RAGUSANA													
POS	Sviluppo	N°	Mq	Diametro barre di acciaio in mm											
		Elementi		6	8	10	12	14	16	18	20				
PULVINO	1A	5,70	20	22										125,40	
PULVINO	3B	6,00	20	22										132,00	
PULVINO	7	5,70	20	46										262,20	
PULVINO	3A	6,30	20	20										122,60	
PULVINO	3B	6,00	20	20										120,00	
PULVINO	4	6,30	20	46										262,20	
PULVINO	5A	4,70	16	9									42,30		
PULVINO	5B	6,00	16	9									54,00		
PULVINO	6	6,30	20	20									117,30		
PULVINO	7A	6,00	16	8									48,00		
PULVINO	7B	4,70	16	8									37,60		
PULVINO	8	6,30	16	8									40,80		
PULVINO	9+spall	1,45	16	253									368,55		
PULVINO	10	2,70	16	36									133,20		
MURO SPALLA	11	3,30	20	52									303,60		
MURO SPALLA	12	2,40	16	46									110,40		
MURO SPALLA	13	2,40	16	46									110,40		
MURO SPALLA	14	2,80	16	46									128,80		
MURO SPALLA	15	3,30	16	36									120,34		
MURO SPALLA	16	3,30	16	36									120,36		
MURO SPALLA	17	3,40	16	10									34,50		
MURO SPALLA	18	3,50	16	10									35,00		
MURO SPALLA	19	1,00	16	46									48,00		
MURO SPALLA	20	2,95	16	88									224,40		
MURO SPALLA	21	2,80	16	16									44,80		
MURO SPALLA	22A	6,00	16	13									78,00		
MURO SPALLA	22B	5,20	16	13									67,60		
MURO SPALLA	23A	6,00	16	13									78,00		
MURO SPALLA	23B	5,20	16	13									67,60		
MURO SPALLA	24A	6,00	16	13									78,00		
MURO SPALLA	24B	4,90	16	13									63,70		
MURO SPALLA	25A	6,00	16	4									24,00		
MURO SPALLA	25B	4,90	16	4									19,60		
MURO SPALLA	26A	6,00	16	4									24,00		
MURO SPALLA	26B	4,90	16	4									19,60		
MURO SPALLA	27	1,80	16	10									18,00		
MURO SPALLA	31+spall	0,48	8	43								107,31	26,84		
MURO SPALLA	32	2,45	16	20									49,00		
MURO SPALLA	33	2,45	16	20									49,00		
MURO SPALLA	34	2,25	16	12									27,00		
MURO SPALLA	35	2,25	16	12									27,00		
MURO SPALLA	36	3,50	16	8									28,00		
MURO SPALLA	37	3,40	16	8									27,20		
MURO SPALLA	38	1,95	16	12									18,00		
MURO SPALLA	39	1,40	16	12									16,80		
MURO SPALLA	40	6,75	16	14									84,50		
MURO SPALLA	41	6,75	16	14									84,50		
MURO SPALLA	42	1,45	16	12									17,40		
MURO SPALLA	43	1,45	16	12									17,40		
MURO SPALLA	44	1,30	16	8									16,40		
MURO SPALLA	45	1,30	16	8									16,40		
MURO SPALLA	46A	2,83	16	4									11,32		
MURO SPALLA	46B	4,40	16	4									17,60		
MURO SPALLA	47	0,43	8	54								23,22			
BAGGIOLO	48	3,70	16	18									66,60		
BAGGIOLO	49	3,40	16	20									72,00		
BAGGIOLO	50	4,50	14	8									36,00		
BAGGIOLO	51	6,00	16	18									90,00		
BAGGIOLO	52	5,00	16	18									90,00		
BAGGIOLO	53	4,00	14	24									96,00		
SOLETTA TRAN.	54A	6,00	16	15									90,00		
SOLETTA TRAN.	54B	4,20	16	15									63,00		
SOLETTA TRAN.	55A	6,00	16	15									90,00		
SOLETTA TRAN.	55B	3,60	16	15									54,00		
SOLETTA TRAN.	56	3,20	16	34									108,80		
SOLETTA TRAN.	57	3,20	16	34									108,80		
SOLETTA TRAN.	58	5,20	16	8									41,60		
SOLETTA TRAN.	59	5,20	16	8									41,60		
SOLETTA TRAN.	60	5,20	16	24									124,80		
SOLETTA TRAN.	61	2,60	12	100									260,00		
Totale m ²														1346,80	
Totale Kg					0,222	0,305	0,617	1,192	1,208	1,701	1,968	2,402		3291,83	
Completivi kg					58,71	230,85	159,48	6268,34							
Completivi m ²								10010,21							



Direzione Progettazione e Realizzazione Lavori

ITINERARIO RAGUSA-CATANIA
Collegamento viario compreso tra lo Svincolo della S.S. 514 "di Chiamaromonte" con la S.S. 115 e lo Svincolo della S.S. 194 "Ragusana"
LOTTO 1 - Dallo svincolo n. 1 sulla S.S. 115 (compreso) allo svincolo n. 3 sulla S.P. 5 (escluso)

PROGETTO ESECUTIVO COD PA895

PROGETTAZIONE: ATI SINTAGMA - GP INGENNERIA - COOPROGETTI - GDG - ICARIA - OMNISERVICE

IL GRUPPO DI PROGETTAZIONE:
 Dott. Ing. Nando Granieri
 Ordine degli Ingegneri della Prov. di Perugia n° 4351

MANDATARI:
 Dott. Ing. G. Quattrone
 Dott. Ing. A. Signorini
 Dott. Ing. A. Brancato
 Dott. Ing. L. Neri

IL RESPONSABILE DI PROGETTO:
Dott. Ing. Danilo PELLE
 Iscrizione all'Albo n. A. 3886
 Ordine degli Ingegneri della Prov. di Roma n° 435111

CAVALCAVIA
CAVALCAVIA AL KM 1+459
Armatura spalla A

REVISIONE	SCALA:
1	1:50
D	
C	
B	
A	
EMMISSIONE	
REV.	DESCRIZIONE