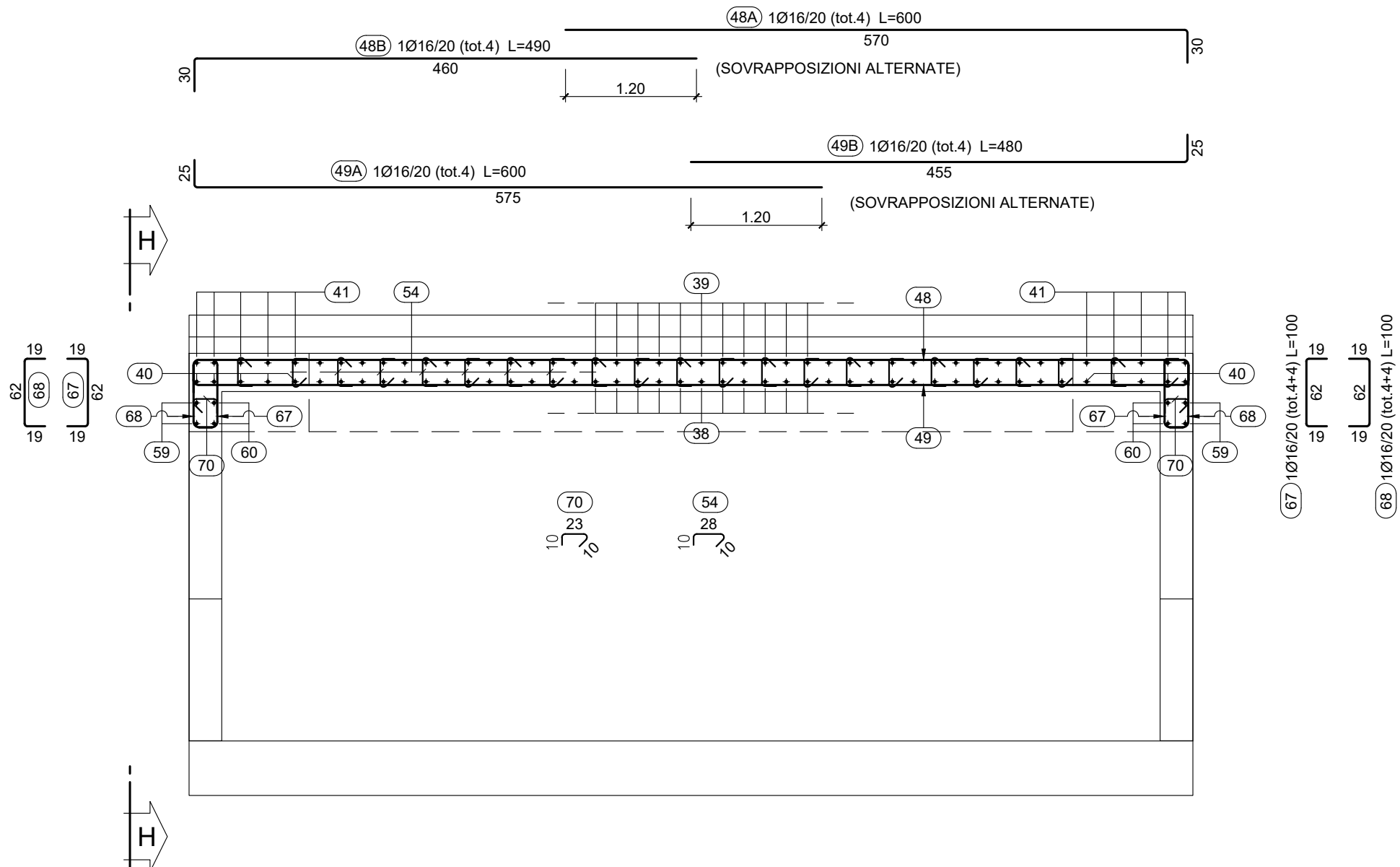


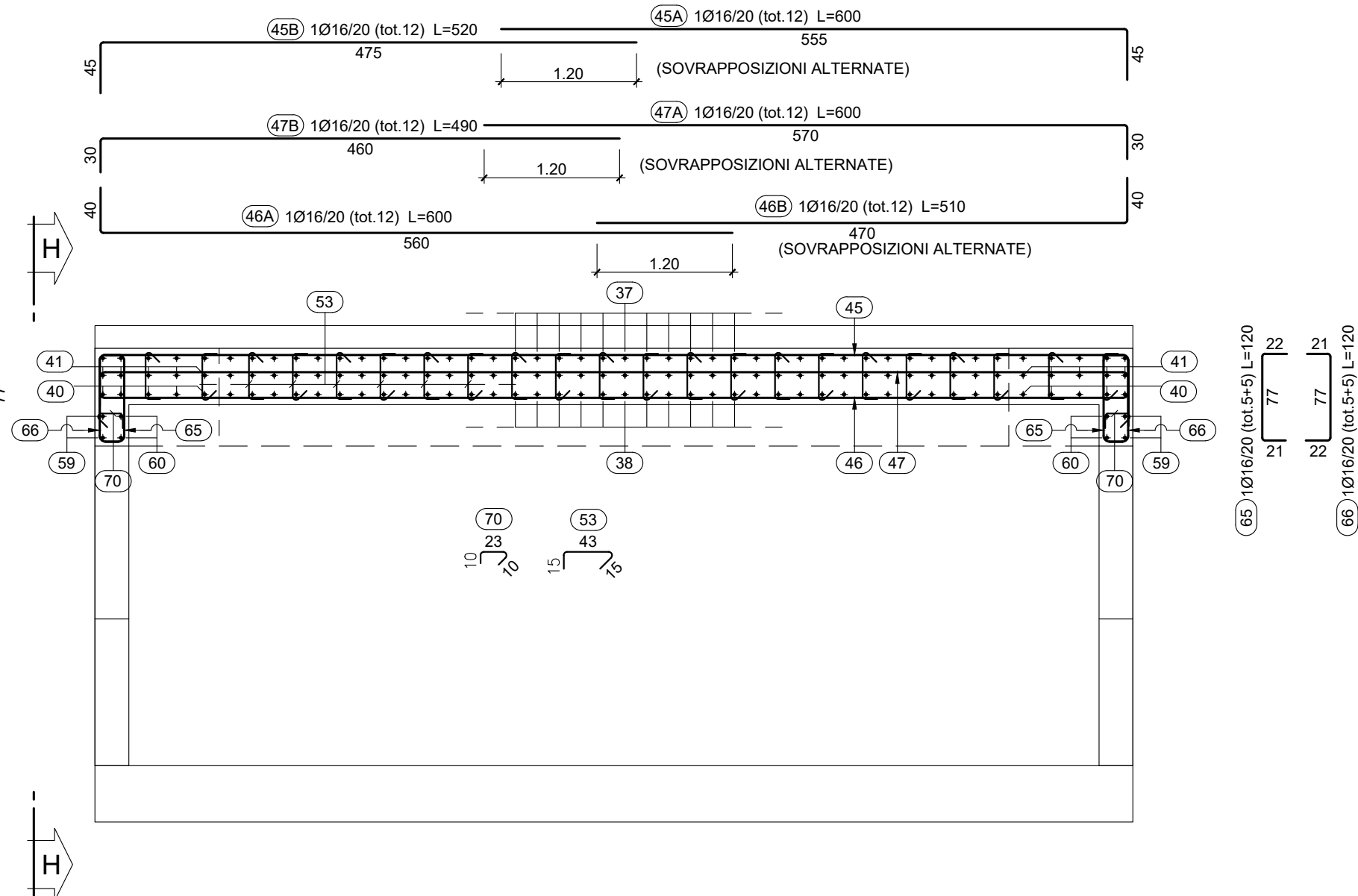
SEZIONE F-F

Scala 1:50



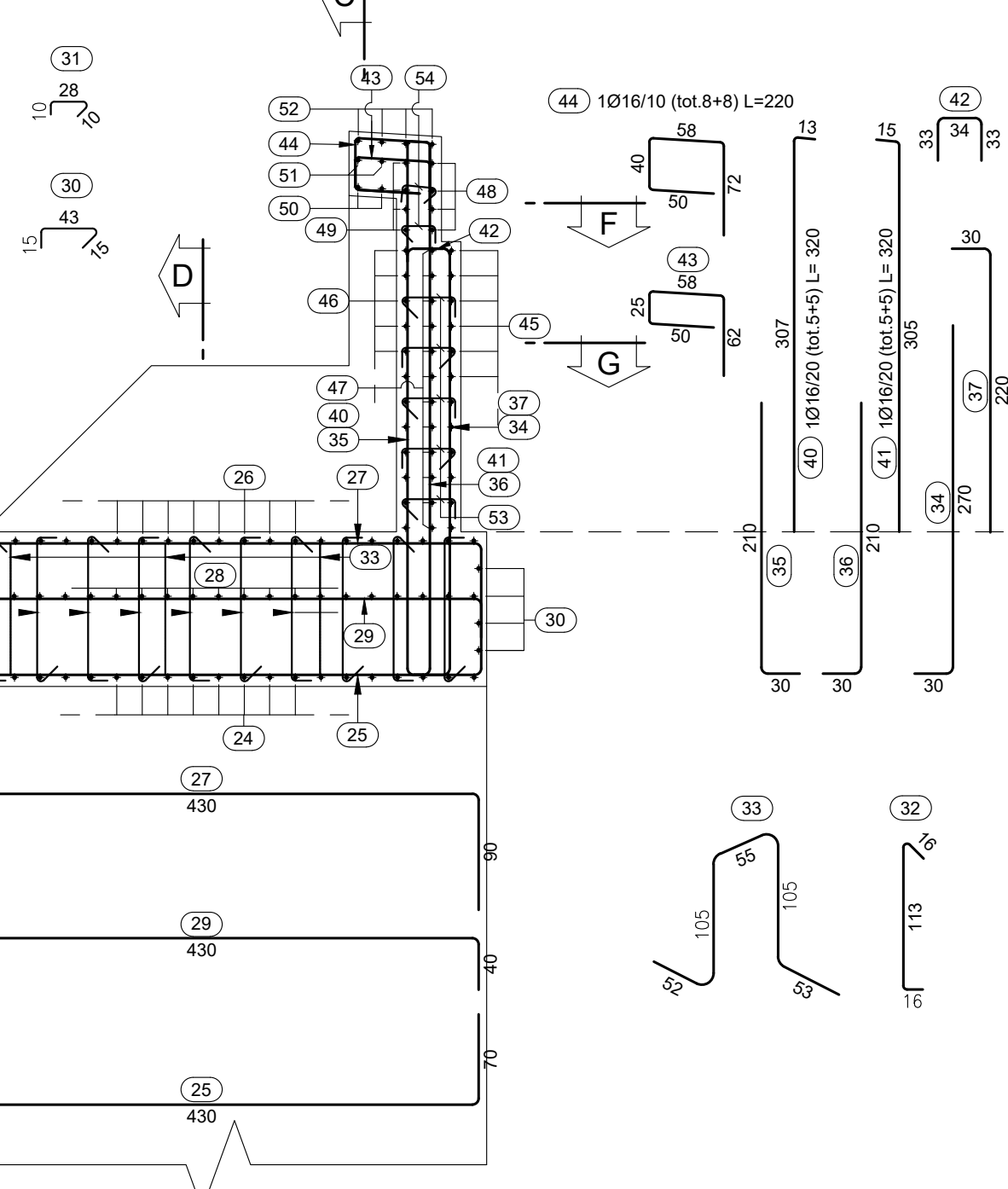
SEZIONE G-G

Scala 1:50



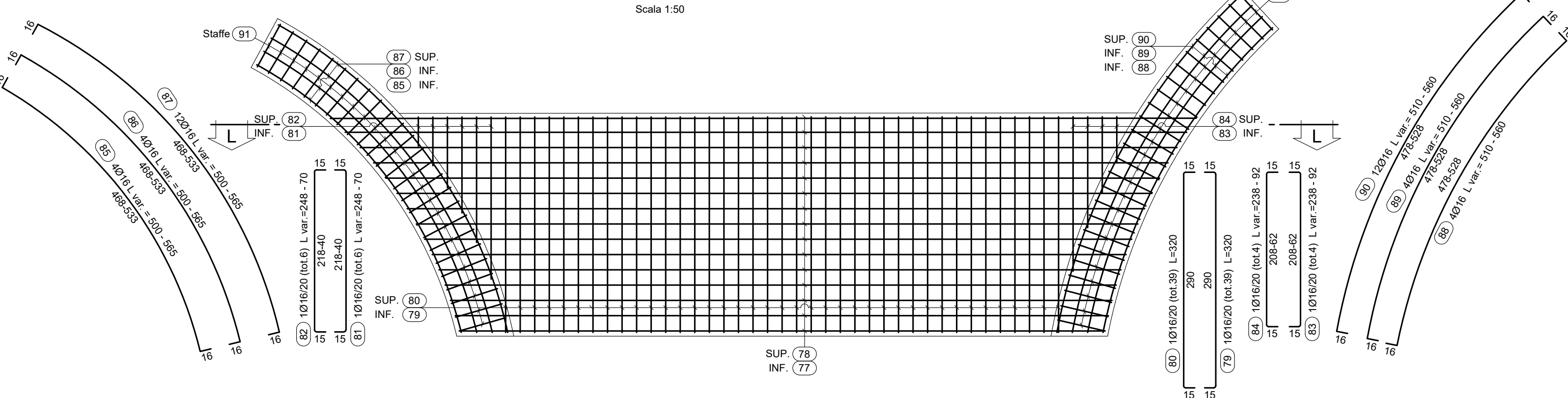
SEZIONE E-E

Scala 1:50



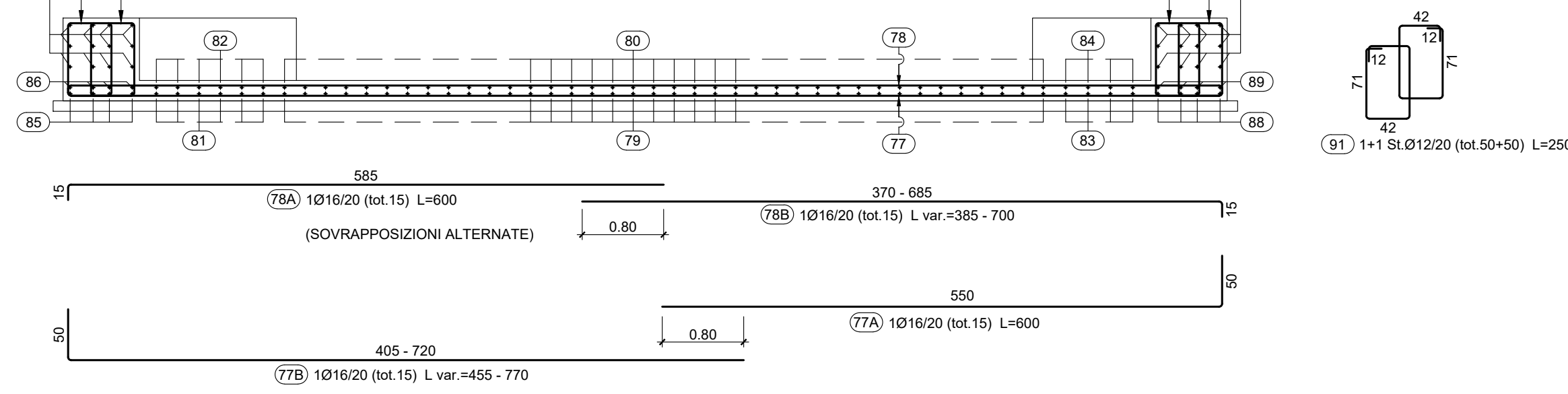
SOLETTA DI TRANSIZIONE

Scala 1:50



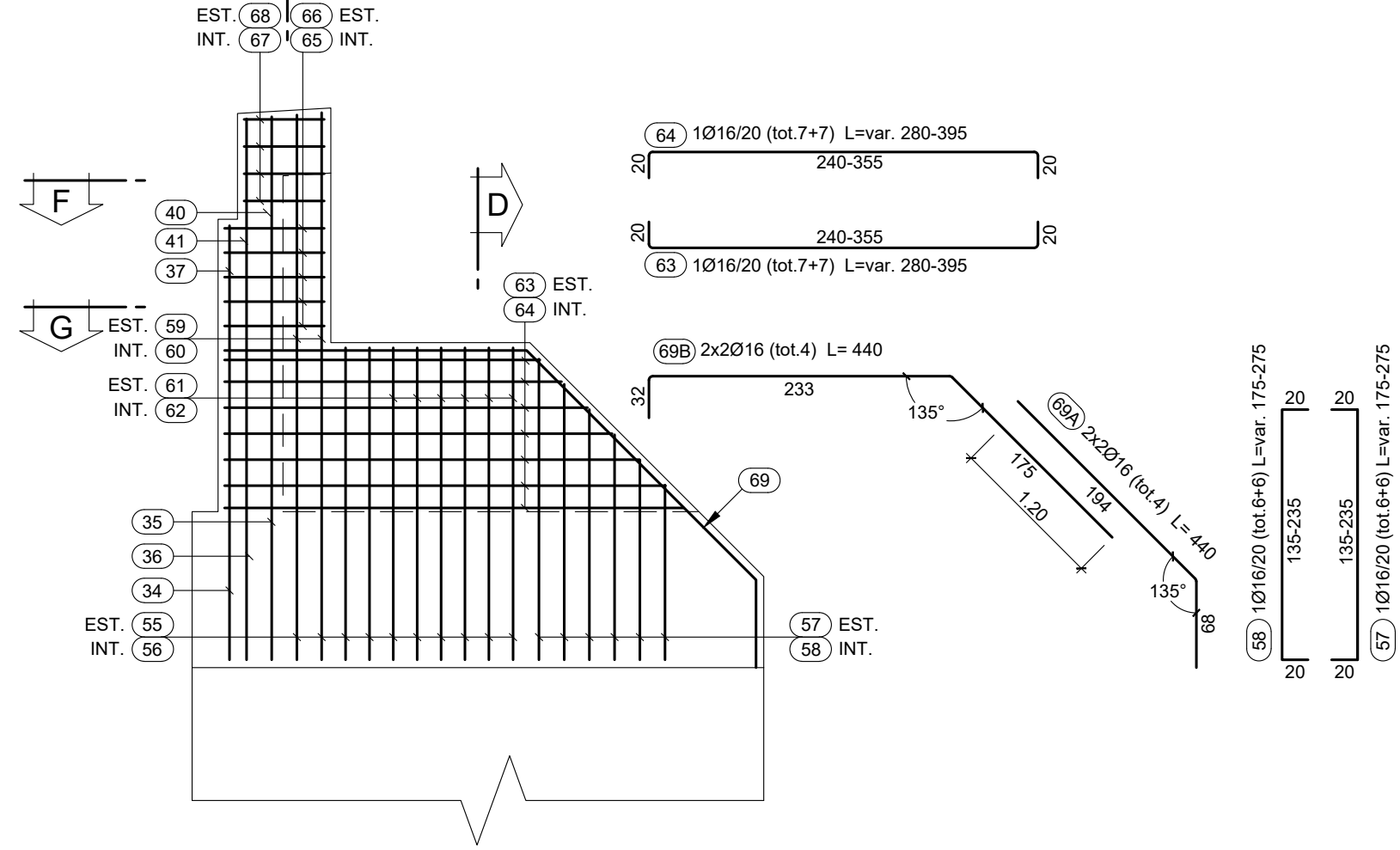
SEZIONE L-L

Scala 1:50



PROSPETTO H-H

Scala 1:50



Direzione Progettazione e Realizzazione Lavori

ITINERARIO RAGUSA-CATANIA
Collegamento viario compreso tra lo Svincolo della S.S. 514 "di Chiamonte" con la S.S. 115 e lo Svincolo della S.S. 194 "Ragusana"
LOTTO 1 - Dallo svincolo n. 1 sulla S.S. 115 (compreso) allo svincolo n. 3 sulla S.P. 5 (escluso)

PROGETTO ESECUTIVO COD PA895

PROGETTAZIONE: ATI SINTAGMA - GP INGEGNERIA - COOPROGETTI-GDG - ICARIA - OMNISERVICE

PROGETTISTA RESPONSABILE DELL'INTEGRAZIONE DELLE PRESTAZIONI
SPECIALISTICHE:
Dott. Ing. Nando Grameri
Ordine degli Ingegneri della Prov. di Perugia n° A351

IL GRUPPO DI PROGETTAZIONE:
MANDATARIA:
Dott. Ing. N. Grameri
Dott. Ing. F. Durastanti
Dott. Ing. V. Truffini
Dott. Arch. A. Braschini
Dott. Ing. L. Nare

IL GEOLOGO:
Dott. Geol. Marco Leonardi
Ordine dei Geologi della Regione Lazio n° 1541

MANDANTI:
GP INGEGNERIA
Dott. Ing. G. Guiducci
Dott. Ing. A. Signorini
Dott. Ing. E. Moscarelli
Dott. Ing. A. Belli
Dott. Arch. E. A. E. Cimini
Dott. Ing. M. Parrilli
Dott. Arch. P. Ghirelli
Dott. Ing. D. Pelle

IL COORDINATORE PER LA SICUREZZA IN FASE DI PROGETTAZIONE:
Dott. Ing. Ambrogio Signorelli
Ordine degli Ingegneri della Provincia di Roma n° A35111

ICARIA
Dott. Ing. V. Rotisciani
Dott. Ing. G. Pulkis
Dott. Ing. F. Macchioni
Dott. Ing. D. Caracciolo
Dott. Ing. S. Scaroni
Dott. Ing. C. Consoni
Dott. Ing. F. Aloe
Dott. Ing. A. Sakanni
Dott. Ing. G. Verri Supplizi
Dott. Ing. V. Puccio
Dott. Ing. C. Sugaroni

VISTO IL RESPONSABILE DEL PROCEDIMENTO
Dott. Ing. Luigi Mupo

IL RESPONSABILE DI PROGETTO:
Dott. Ing. Danilo PELLE
Iscrizione all'Albo n° A3536
alla Sezione degli Ingegneri (Settore)
- Settore civile e ambientale
ORDINE DEGLI INGEGNERI DELLA PROVINCIA DI REGGIO CALABRIA

CAVALCAVIA
CAVALCAVIA AL KM 1+459
Armatura spalla B - Tav 2/2

Table with 5 columns: PROGETTO, LIV. PROC., N. PROC., CODICE ELAB., REVISIONE, SCALA. Contains project details and revision history.