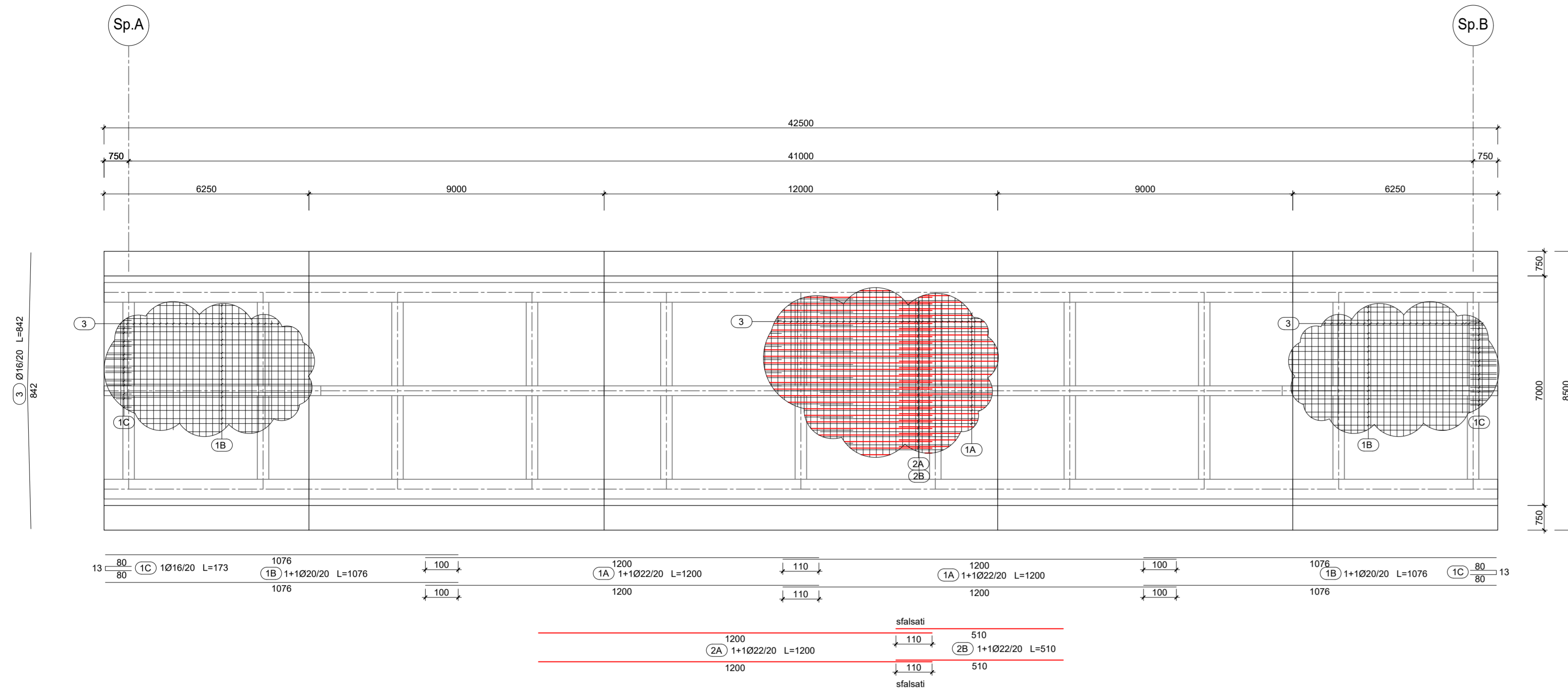


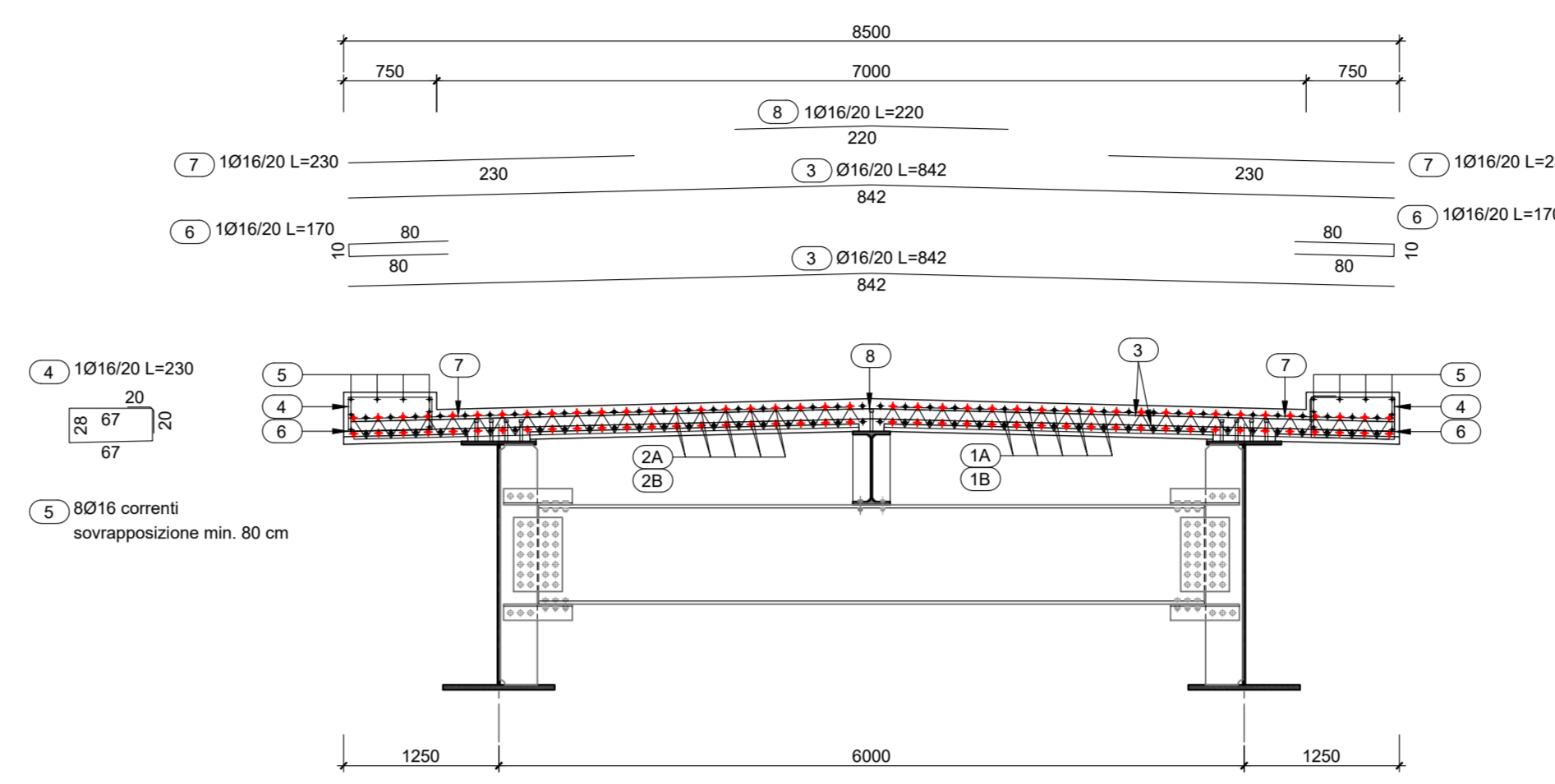
PIANTA SOLETTA

Scala 1:100



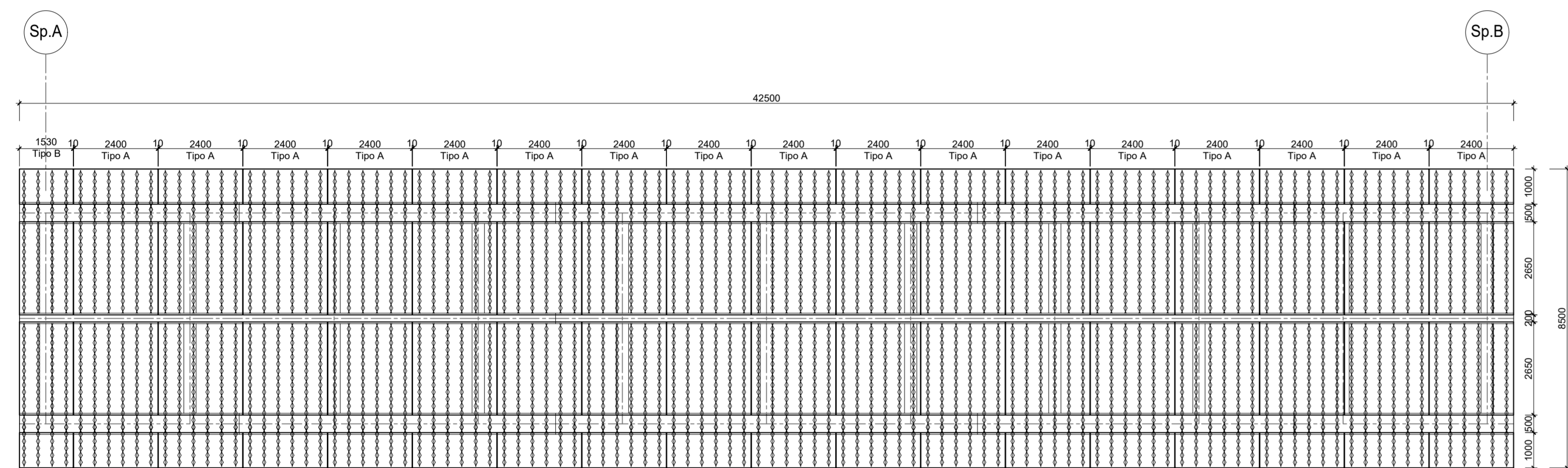
SEZIONE TIPO IN CAMPATA

Scala 1:50



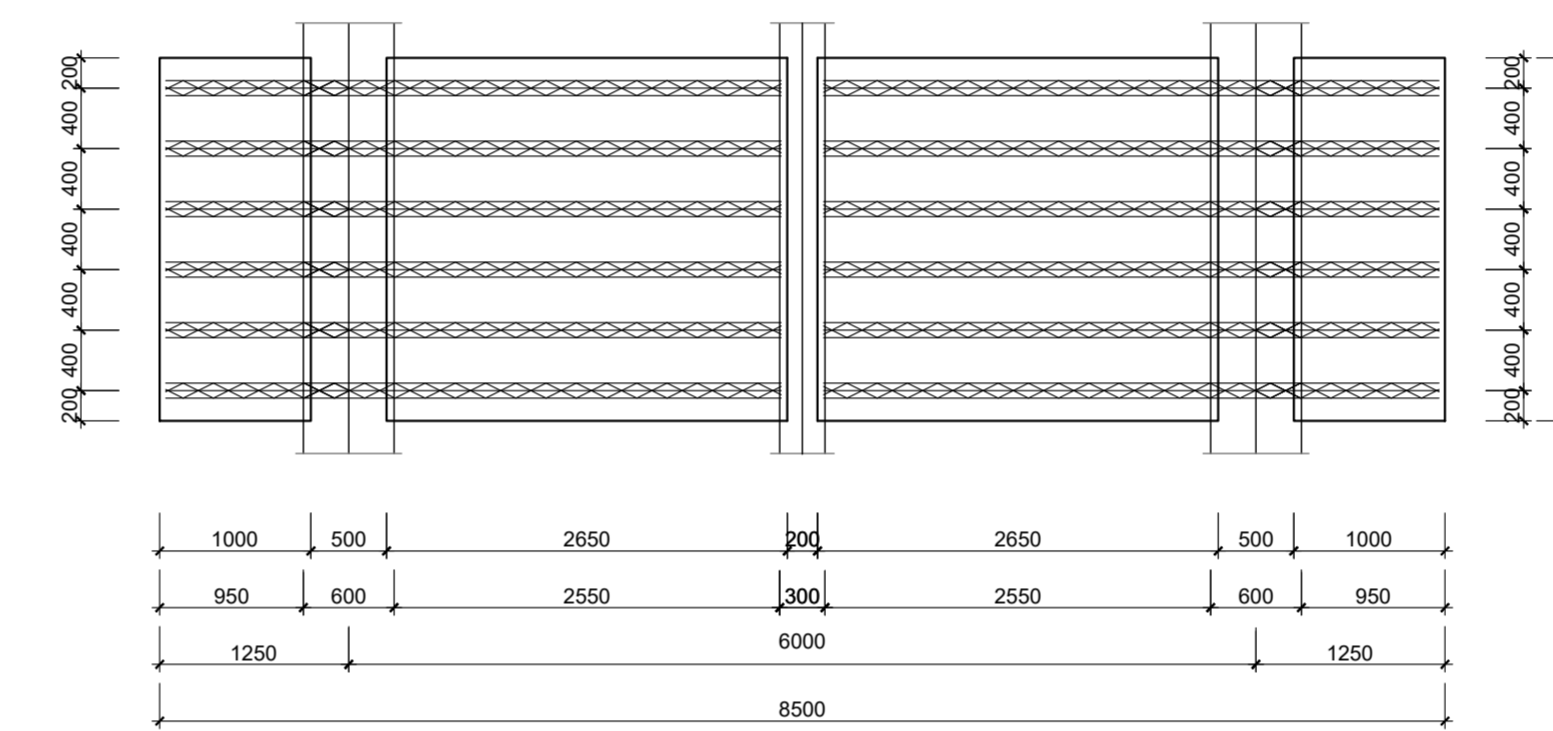
PIANTA DISPOSIZIONE PREDALLES

Scala 1:100



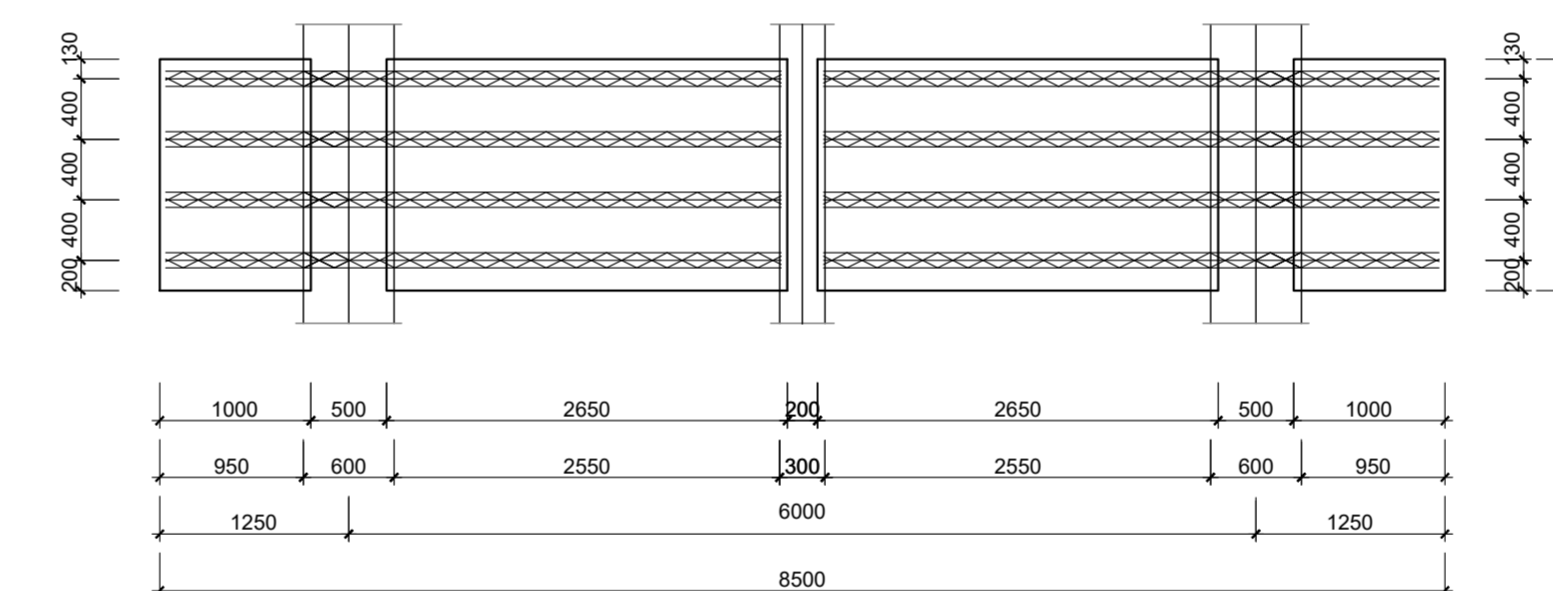
PARTICOLARE PIANTE PREDALLES TIPO A

Scala 1:50



PARTICOLARE PIANTE PREDALLES TIPO B

Scala 1:50

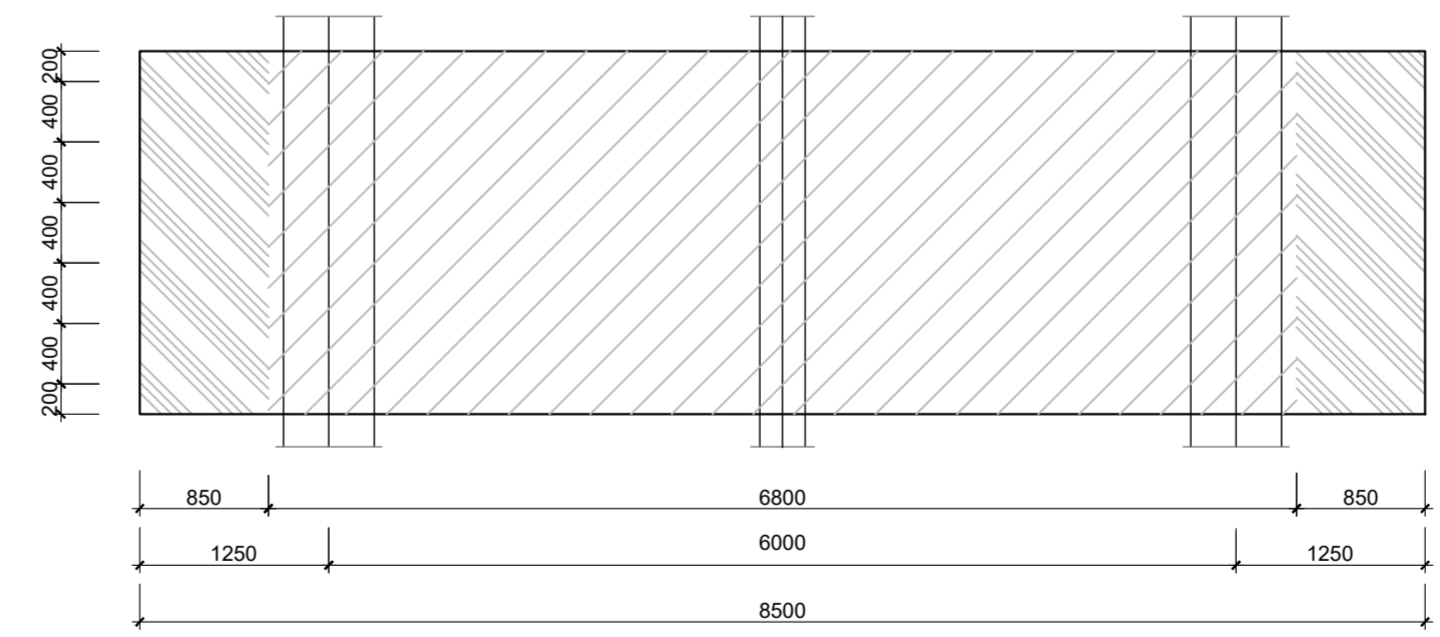


Note:
- la pianta delle predalles andrà sviluppata considerando l'andamento piano allimetrico stradale
- la pianta delle predalles andrà sviluppata sulla base della pianta della piattabande superiore (comprese di pioli e grandi bullonati) fornite dal fornitore della carpenteria metallica

DISTINTA ARMATURA FERRI		Manufatto: L1-CV02 SOLETTA										
POS	Sviluppo	E	N° Elementi	Mq	Diametro barre di acciaio in mm							
					12	14	16	18	20	22		
1A	12,00	22	168							2016,00		
1B	10,76	20	168							1807,68		
1C	1,73	16	84			145,32				1008,00		
2A	12,00	22	84							420,00		
2B	5,00	22	84							368,82		
3	8,42	16	426							979,80		
4	2,30	16	426							576,00		
5A	12,00	16	48							144,32		
5B	9,02	16	16							724,20		
6	1,70	16	426							979,80		
7	2,30	16	426							468,60		
8	2,20	16	213							7604,96		
Totale mt					0,888	1,208	1,578	1,998	2,446	2,504	1807,68	3444,00
Inclinata Kg											12000,63	4421,69
Totale Kg											26699,11	10276,90
Complessivi kg												

SEQUENZA DI GETTO TRASVERSALE

Scala 1:50

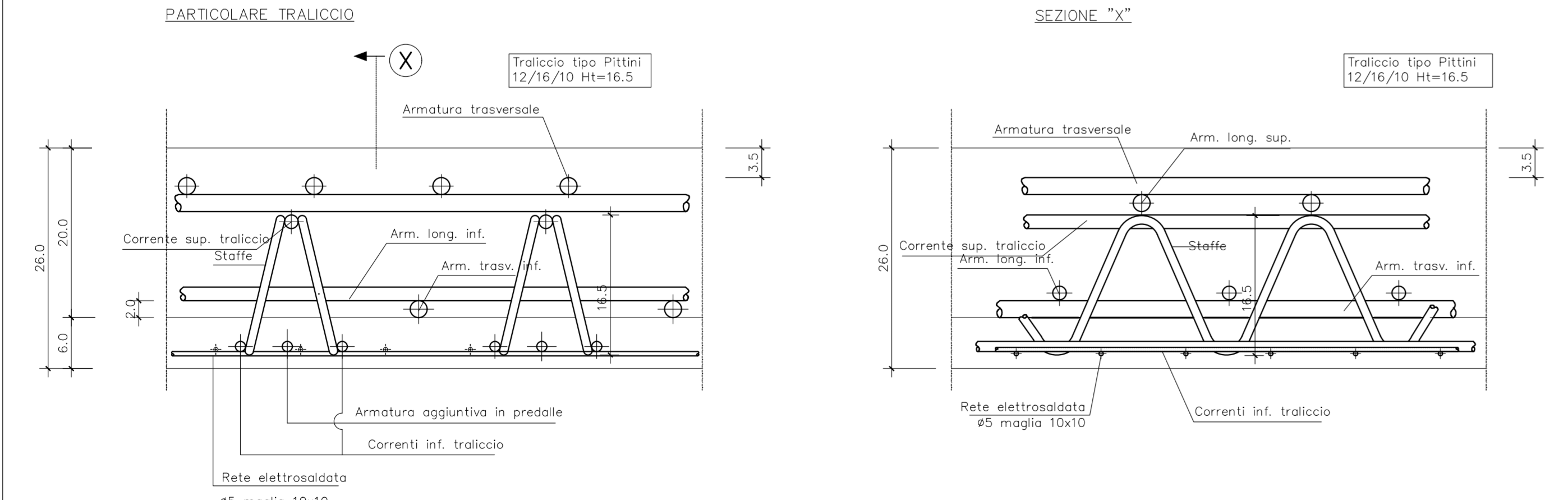


Getto 1° Fase: zona 1
Getto 2° fase: zona 2

Note:
eseguire il getto partendo dal centro dell'impalcato

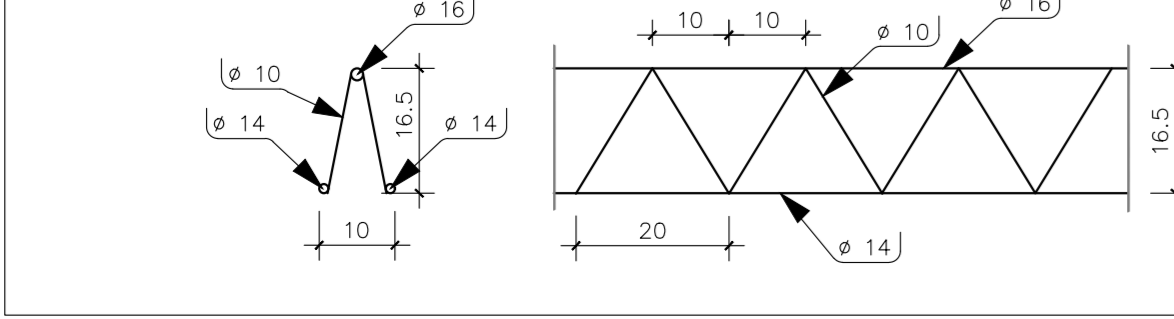
DISPOSIZIONE ARMATURE (Traliccio H=16,5 cm)

Scala 1:5



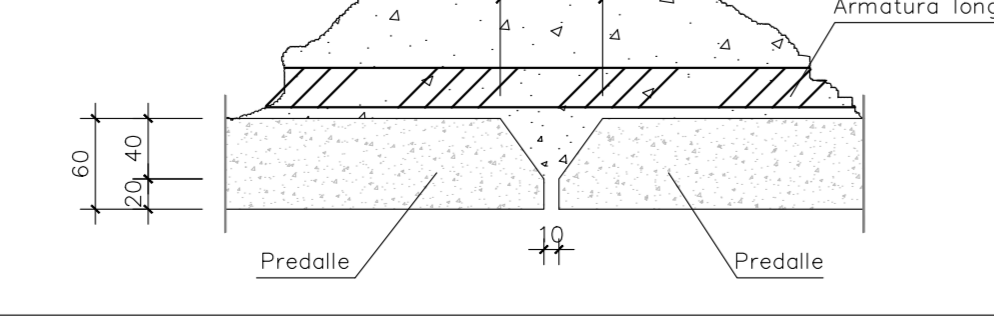
PARTICOLARE TRALICCIO TIPO

Scala 1:10



PARTICOLARE SAGOMATURA PREDALLES

Scala 1:10



anas GRUPPO FS ITALIANE
Direzione Progettazione e Realizzazione Lavori

ITINERARIO RAGUSA-CATANIA
Collegamento viario compreso tra lo Svincolo della S.S. 514 "di Chiaramonte" con la S.S. 115 e lo Svincolo della S.S. 194 "Ragusana"
LOTTO 1 - Dallo svincolo n. 1 sulla S.S. 115 (compreso) allo svincolo n. 3 sulla S.P. 5 (escluso)

PROGETTO ESECUTIVO COD PA895

PROGETTAZIONE: ATI SINTAGMA - GP INGEGNERIA - COOPROGETTI - GDG - ICARIA - OMNISERVICE

PROGETTISTA RESPONSABILE DELL'INTEGRAZIONE DELLE PRESTAZIONI SPECIALISTICHE:
Dott. Ing. Nando Graneri
Ordine degli Ingegneri della Prov. di Perugia n° 4351

IL GRUPPO DI PROGETTAZIONE:
MANDATARI:
Dott. Ing. N. Graneri
Dott. Ing. F. Di Stefano
Dott. Ing. A. Brancati
Dott. Ing. L. Neri

MANDANTI:
Dott. Ing. G. Diabari
Dott. Ing. A. Signorini
Dott. Ing. A. Scarpini
Dott. Ing. E. A. E. Di Stefano
Dott. Ing. M. Di Stefano
Dott. Ing. P. Di Stefano
Dott. Ing. G. Di Stefano

IL GEOLOGO:
Dott. Geol. Marco Leonardi
Ordine dei Geologi della Regione Lazio n° 1541

IL COORDINATORE PER LA SICUREZZA IN FASE DI PROGETTAZIONE:
Dott. Ing. Ambrogio Signorini
Ordine degli Ingegneri della Provincia di Roma n° 435111

IL RESPONSABILE DEL PROCEDIMENTO:
Dott. Ing. Luigi Majoli

IL RESPONSABILE DI PROGETTO:
Dott. Ing. Danilo PELLE
Ingegnere all'Albo n. 4388
Sezione degli Ingegneri di Roma n. 4351
Dott. Ing. P. Di Stefano
Dott. Ing. G. Di Stefano
Dott. Ing. F. Di Stefano
Dott. Ing. C. Di Stefano
Dott. Ing. G. Di Stefano
Dott. Ing. A. Di Stefano
Dott. Ing. C. Di Stefano

CAVALCAVIA
CAVALCAVIA AL KM 1+459
Armatura soletta impalcato

CODICE PROGETTO: 1014082E 2101
NOME FILE: 1014082E2101R04
REVISIONE: B
SCALA: Varie

PRODOTTO DA: 1014082E 2101
CODICE ELAB.: 1014082E2101R04

REVISIONI:
D:
C:
B: REVISIONE A SEGUITO DI RAPPORTO DI VERIFICA
A: EMISSIONE
REV. DESCRIZIONE DATA REDATTO VERIFICATO APPROVATO