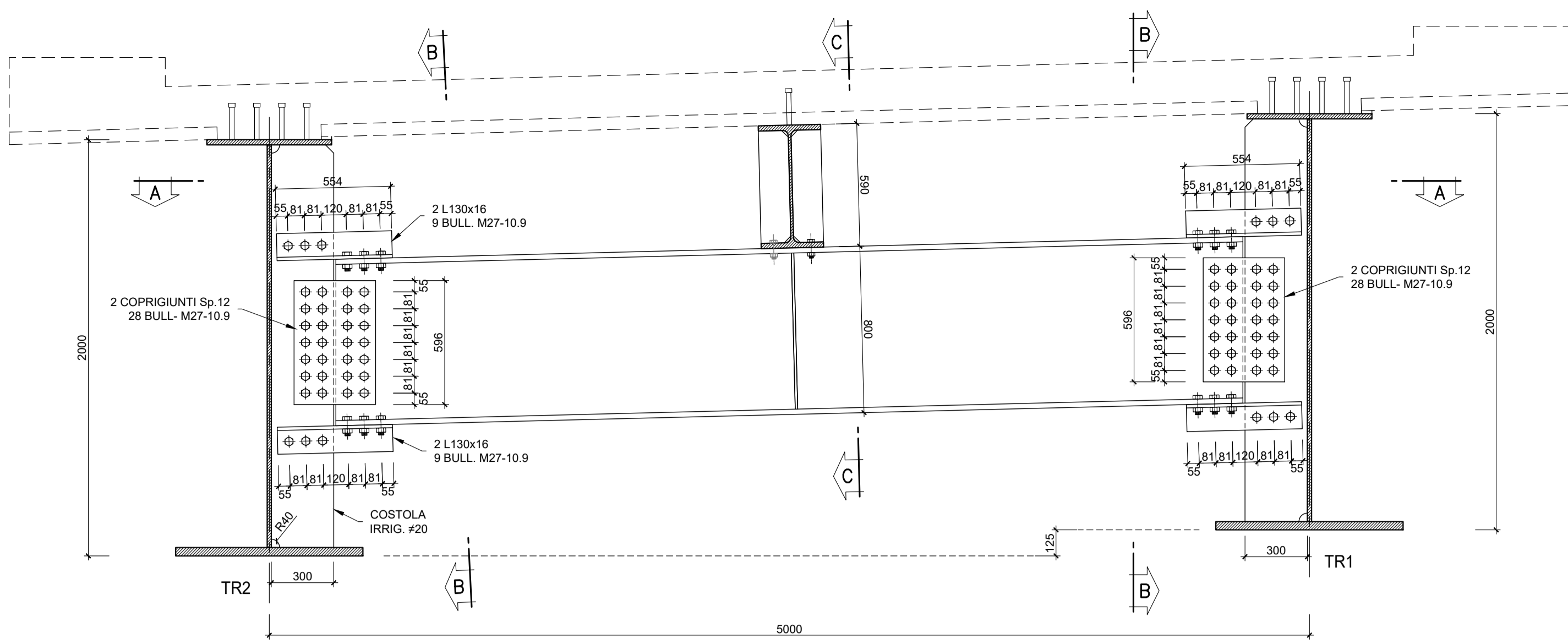
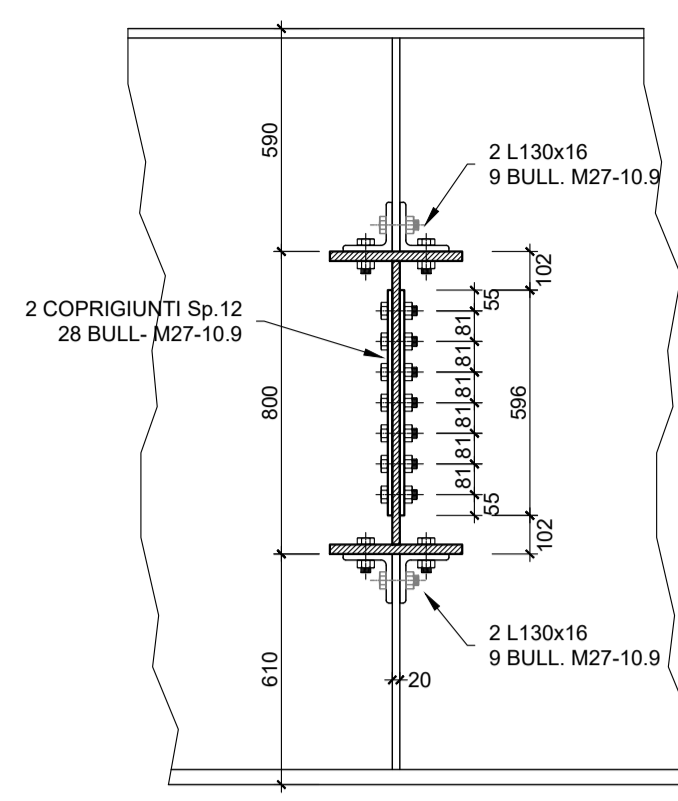


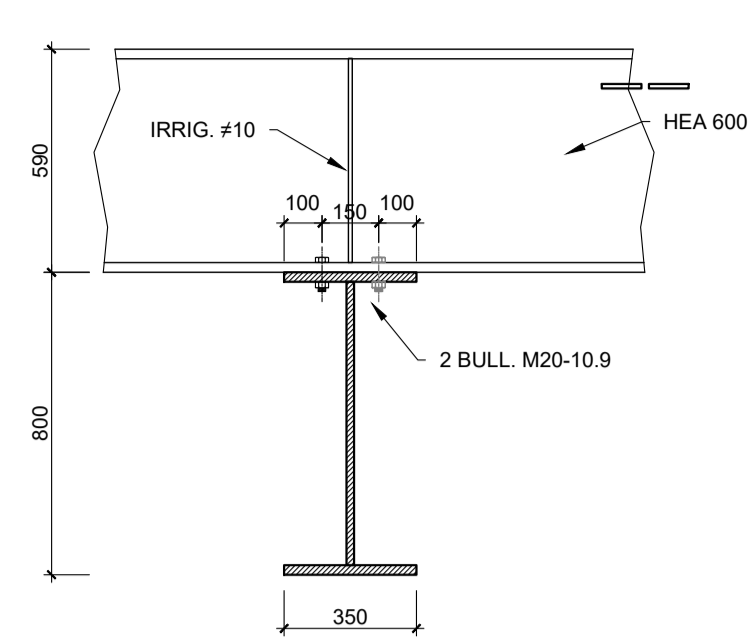
**DIAFRAMMA DI CAMPATA**  
Scala 1:20



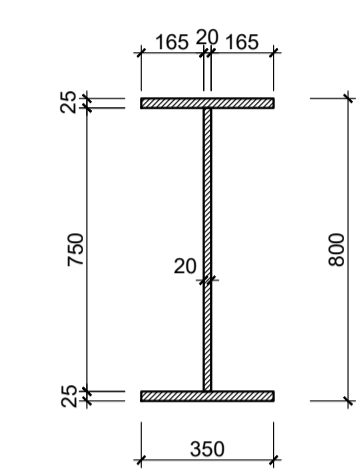
**SEZIONE B-B**  
Scala 1:20



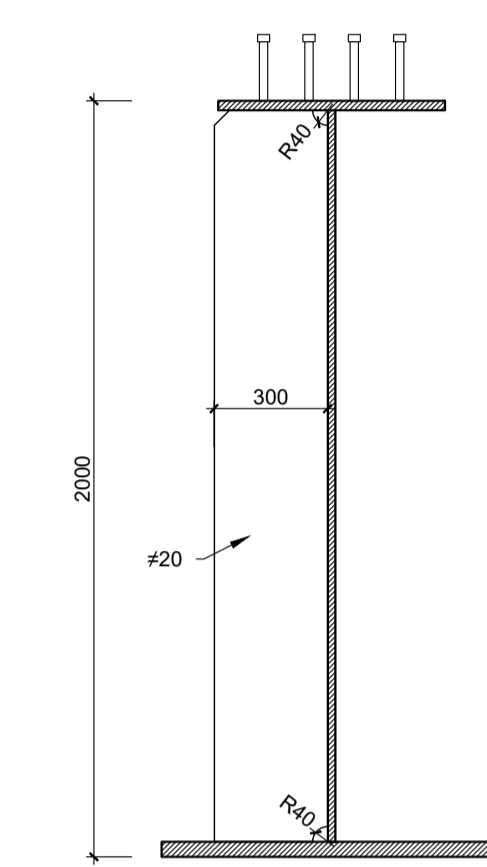
**SEZIONE C-C**  
Scala 1:20



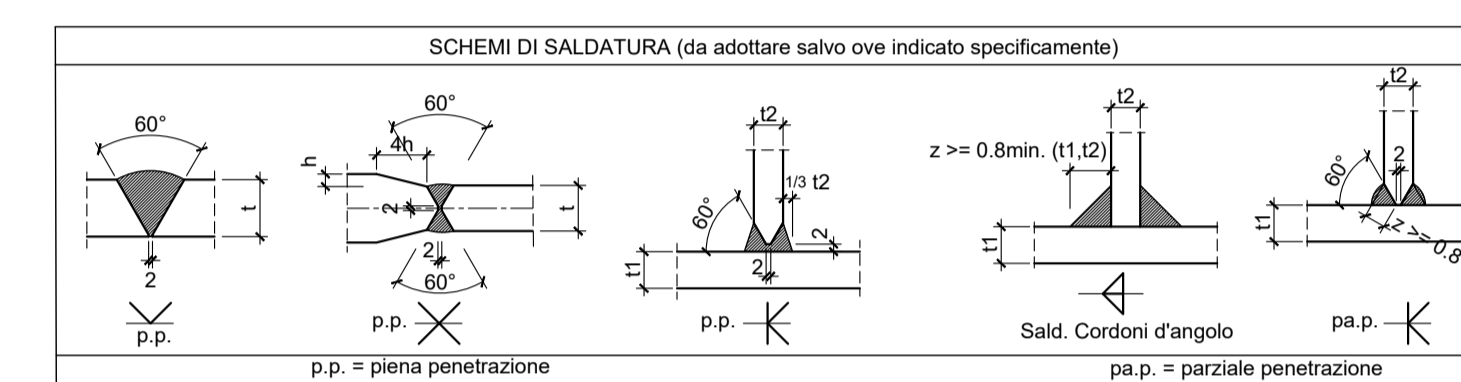
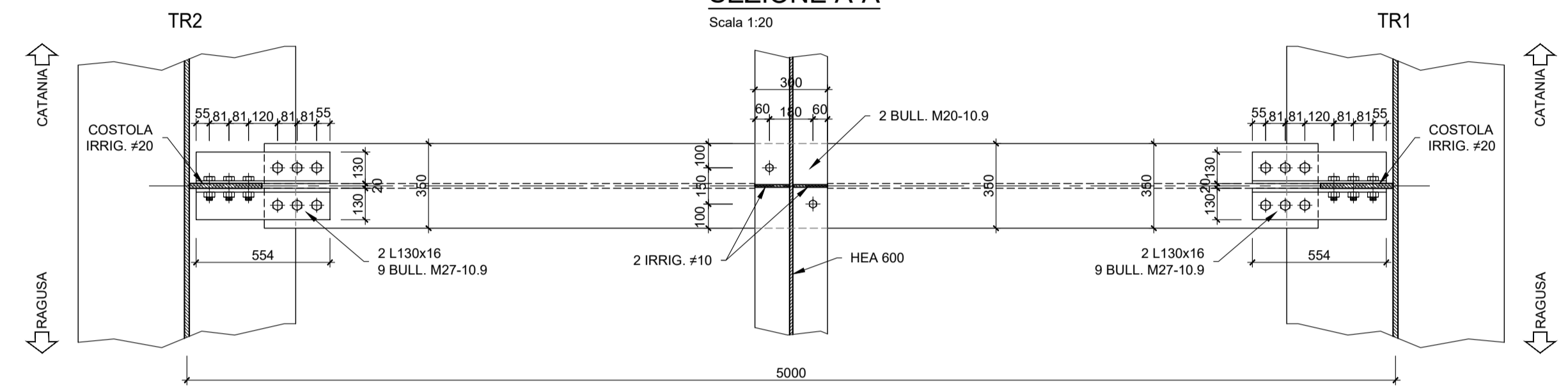
**SEZIONE DIAFRAMMA**  
Scala 1:20



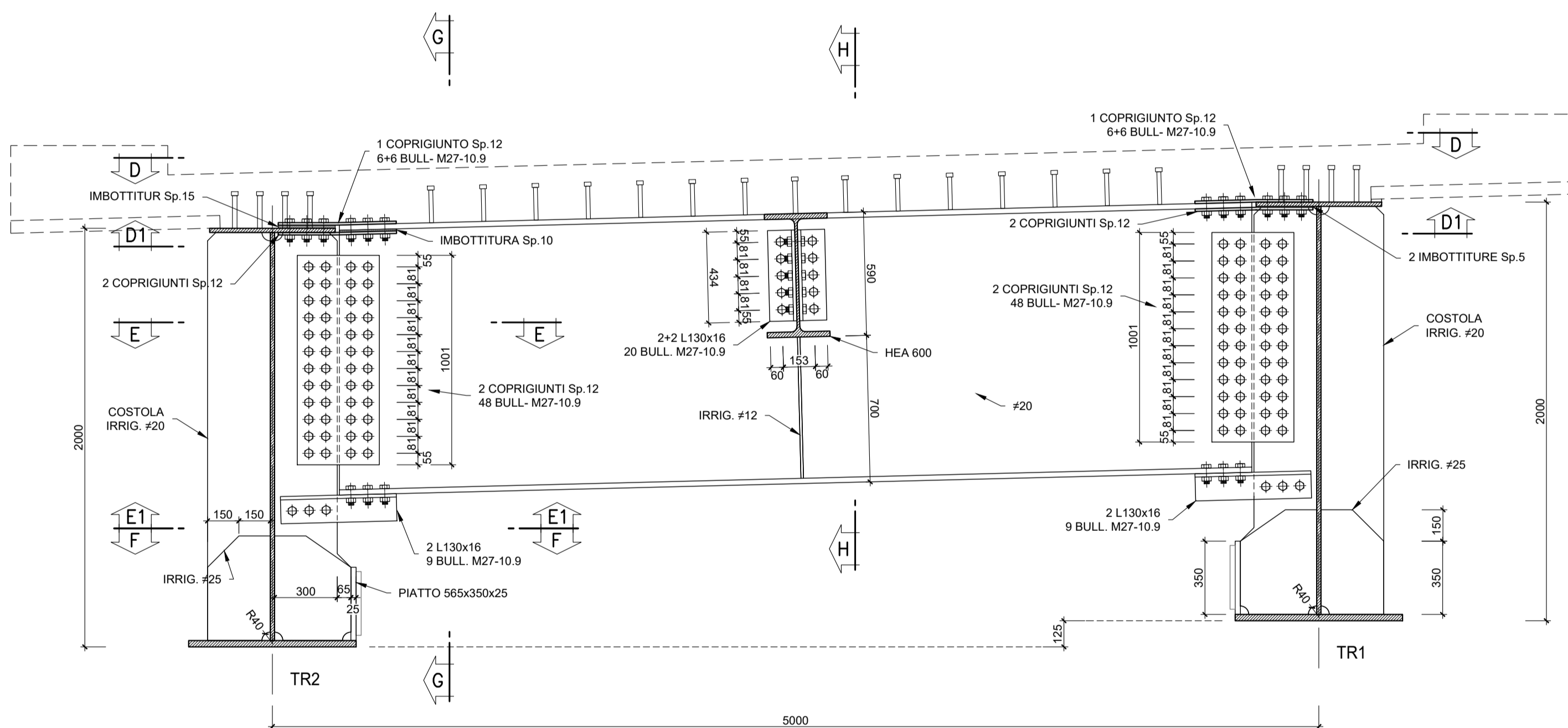
**COSTOLA DI IRRIGIDIMENTO**  
Scala 1:20



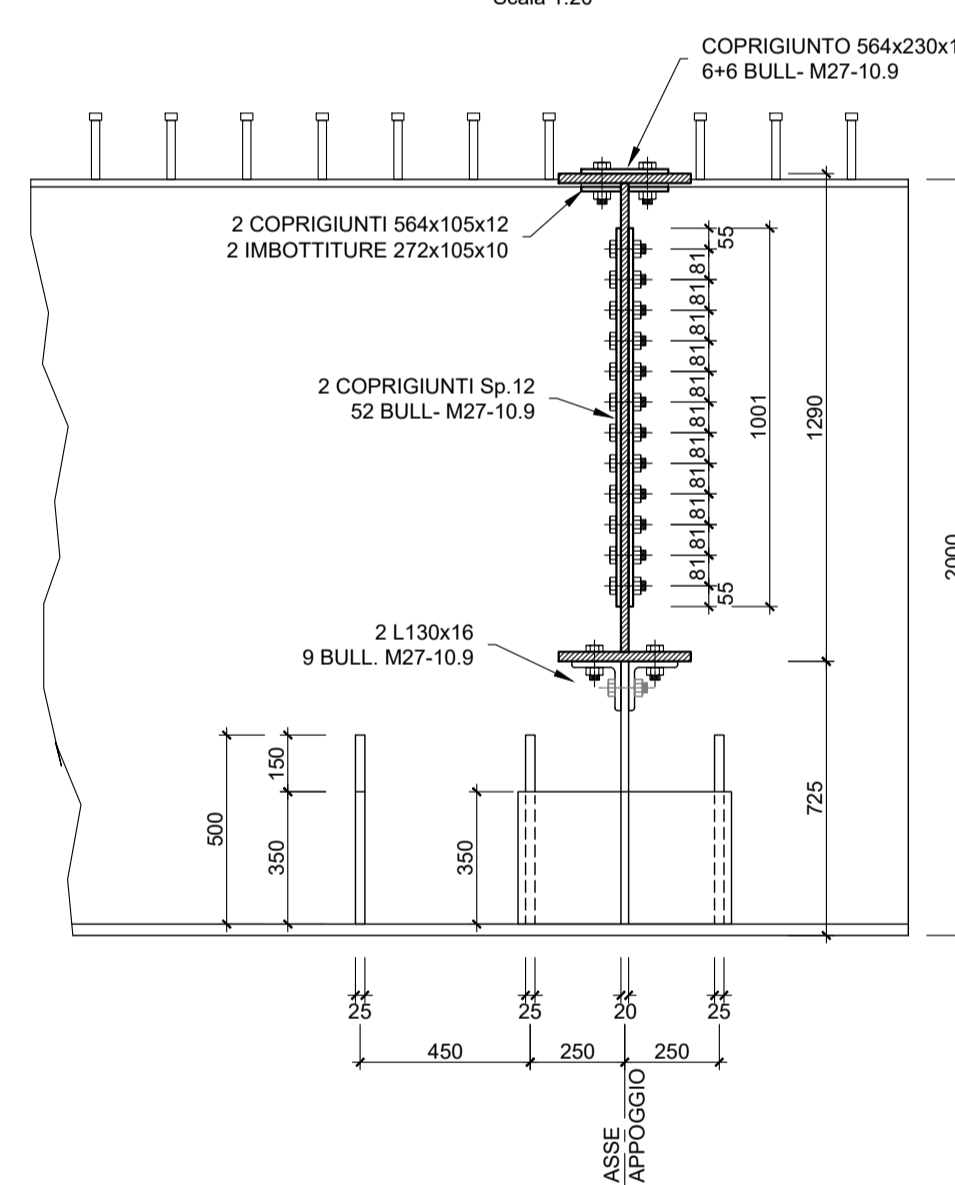
**SEZIONE A-A**  
Scala 1:20



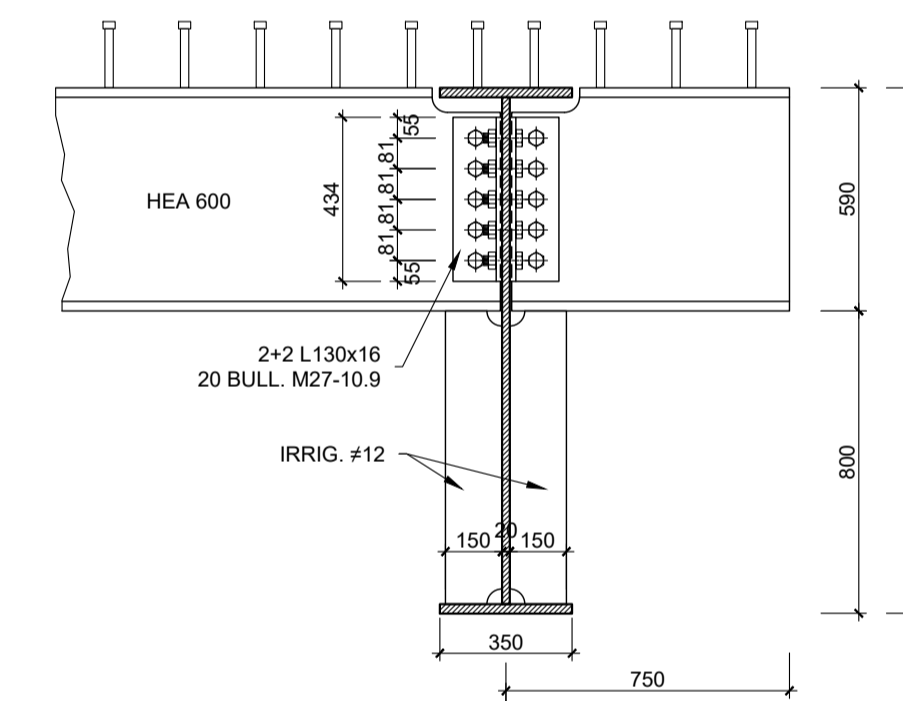
**DIAFRAMMA DI SPALLA**  
Scala 1:20



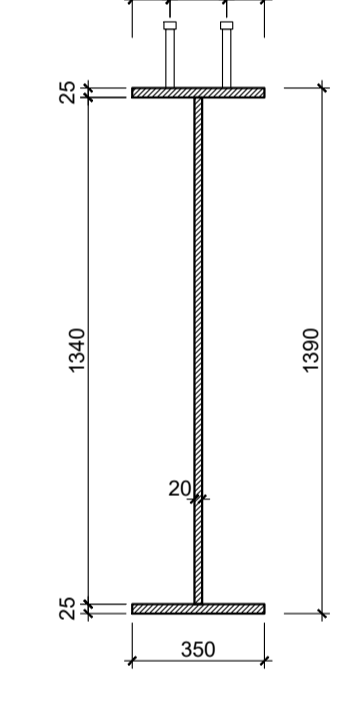
**SEZIONE G-G**  
Scala 1:20



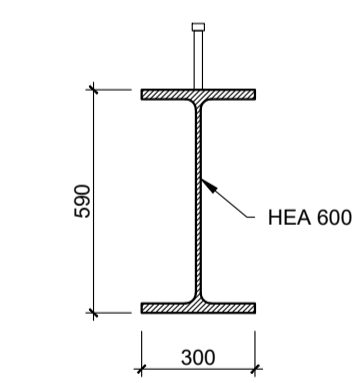
**SEZIONE H-H**  
Scala 1:20



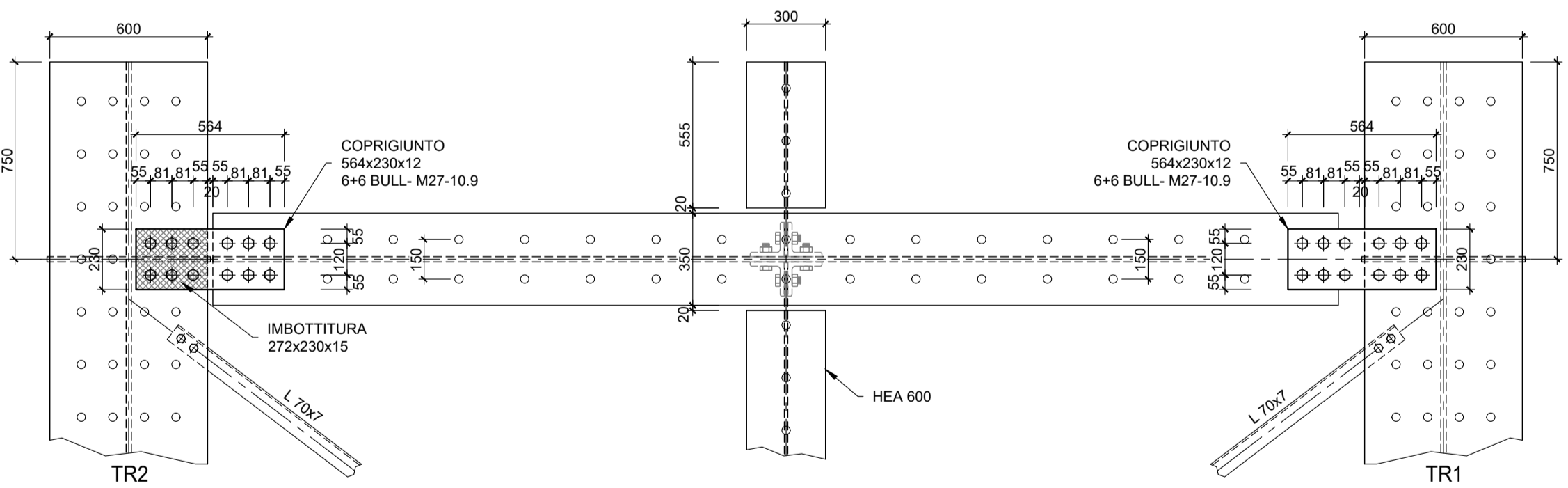
**SEZIONE DIAFRAMMA**  
Scala 1:20



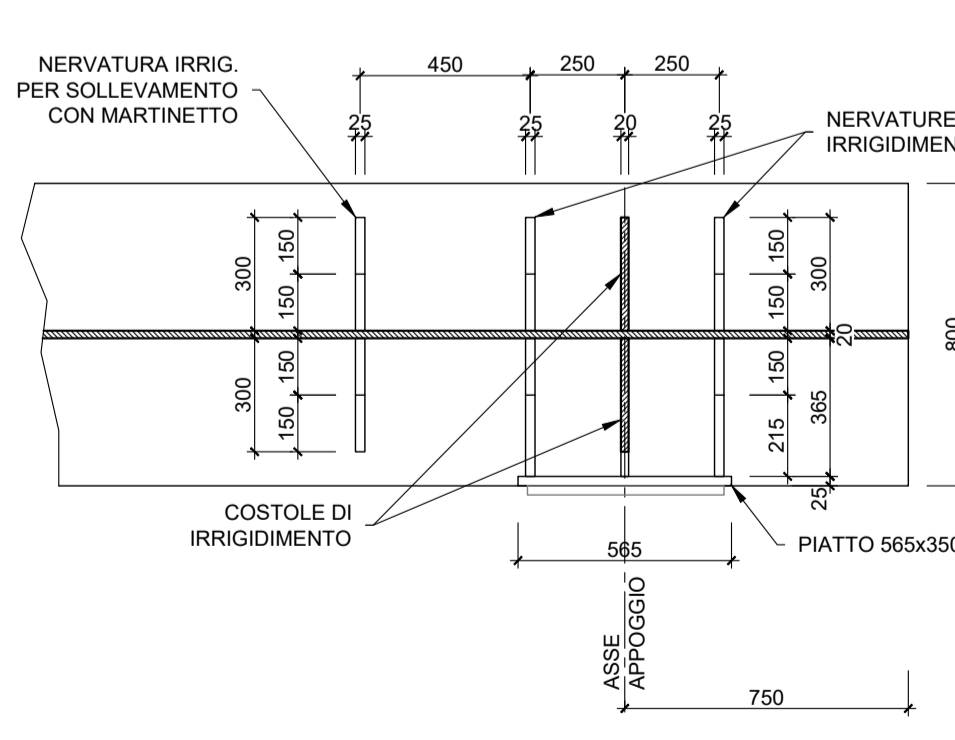
**SEZIONE TRAVE DI SPINA**  
Scala 1:20



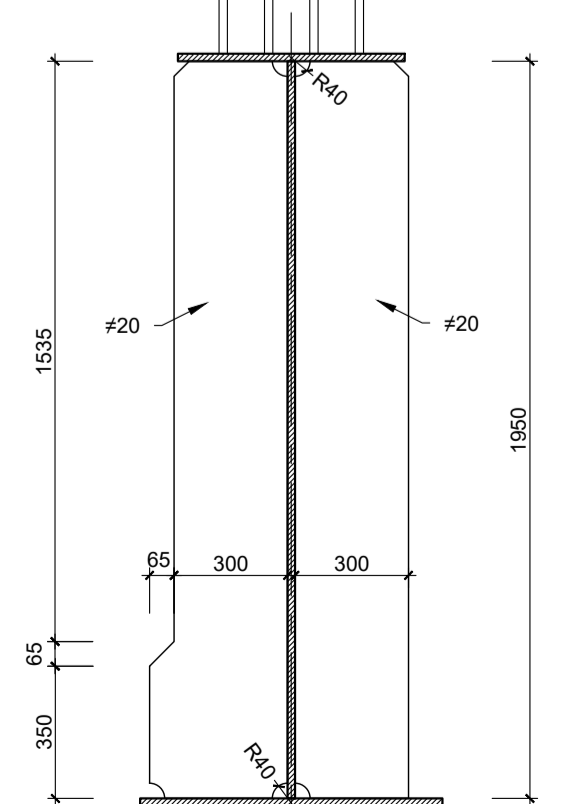
**SEZIONE D-D**  
Scala 1:20



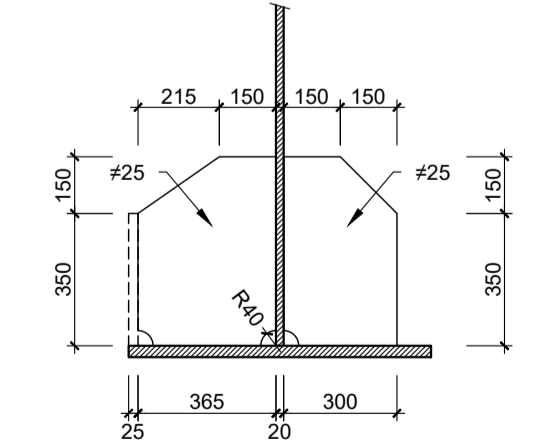
**SEZIONE F-F**  
Scala 1:20



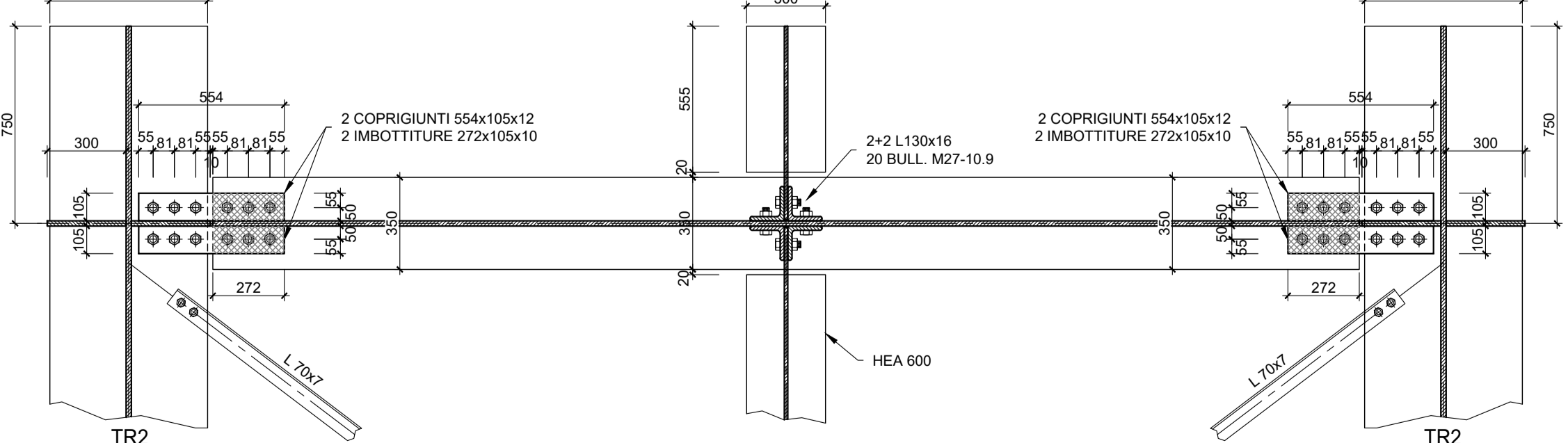
**COSTOLE DI IRRIGIDIMENTO**  
Scala 1:20



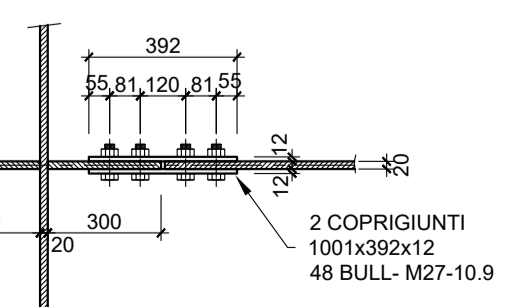
**NERVATURE DI IRRIGIDIMENTO**  
Scala 1:20



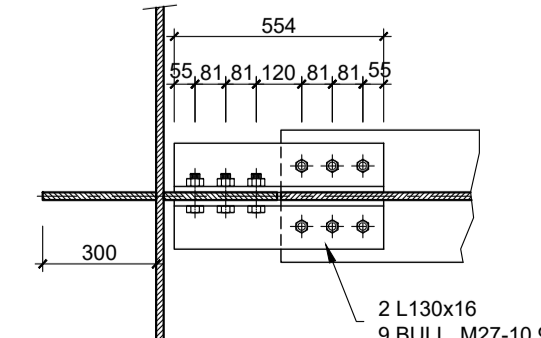
**SEZIONE D1-D1**  
Scala 1:20



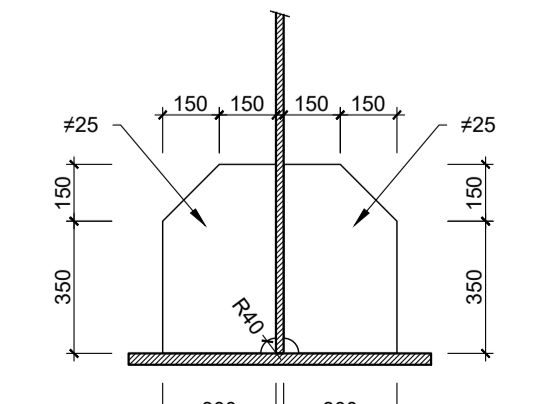
**SEZIONE E-E**  
Scala 1:20



**SEZIONE E1-E1**  
Scala 1:20



**NERVATURE PER SOLLEVAMENTO**  
Scala 1:20



**anas**  
GRUPPO FS ITALIANE  
Direzione Progettazione e Realizzazione Lavori

**ITINERARIO RAGUSA-CATANIA**  
Collegamento viario compreso tra lo Svincolo della S.S. 514 "di Chiaramonte" con la S.S. 115 e lo Svincolo della S.S. 194 "Ragusana"  
LOTTO 1 - Dallo svincolo n. 1 sulla S.S. 115 (compreso) allo svincolo n. 3 sulla S.P. 5 (escluso)

**PROGETTO ESECUTIVO** COD PA895

PROGETTAZIONE: ATI SINTAGMA - GP INGEGNERIA - COOPROGETTI - GDG - ICARIA - OMNISERVICE

IL GEOLOGO:  
Dott. Geol. Marco Leonardi  
Ordine degli Ingegneri della Regione Lazio n° 1541

IL COORDINATORE PER LA SICUREZZA IN FASE DI PROGETTAZIONE:  
Dott. Ing. Ambrogio Signorini  
Ordine degli Ingegneri della Provincia di Roma n° A35111

IL RESPONSABILE DI PROGETTO:  
**Dott. Ing. Danilo PELLE**  
iscrizione all'Albo n. A.388  
www.ingegnerpelledani.com

CAVALCAVIA  
CAVALCAVIA AL KM 5+204  
Carpenteria Impalcato: diaframmi

PRODOTTO	REV. 01	NO. FILE	101C0403701044	REVISIONE	SCALA:
LO4082	E 2101	CODICE ELAB.	T01CV04STRICP04	A	1:20
D					
C					
B					
A	EMMISSIONE	06/09/2011	PROG.01	PELLE	GRANER
REV.	DESCRIZIONE	DATA	REDATTO	VERIFICATO	APPROVATO