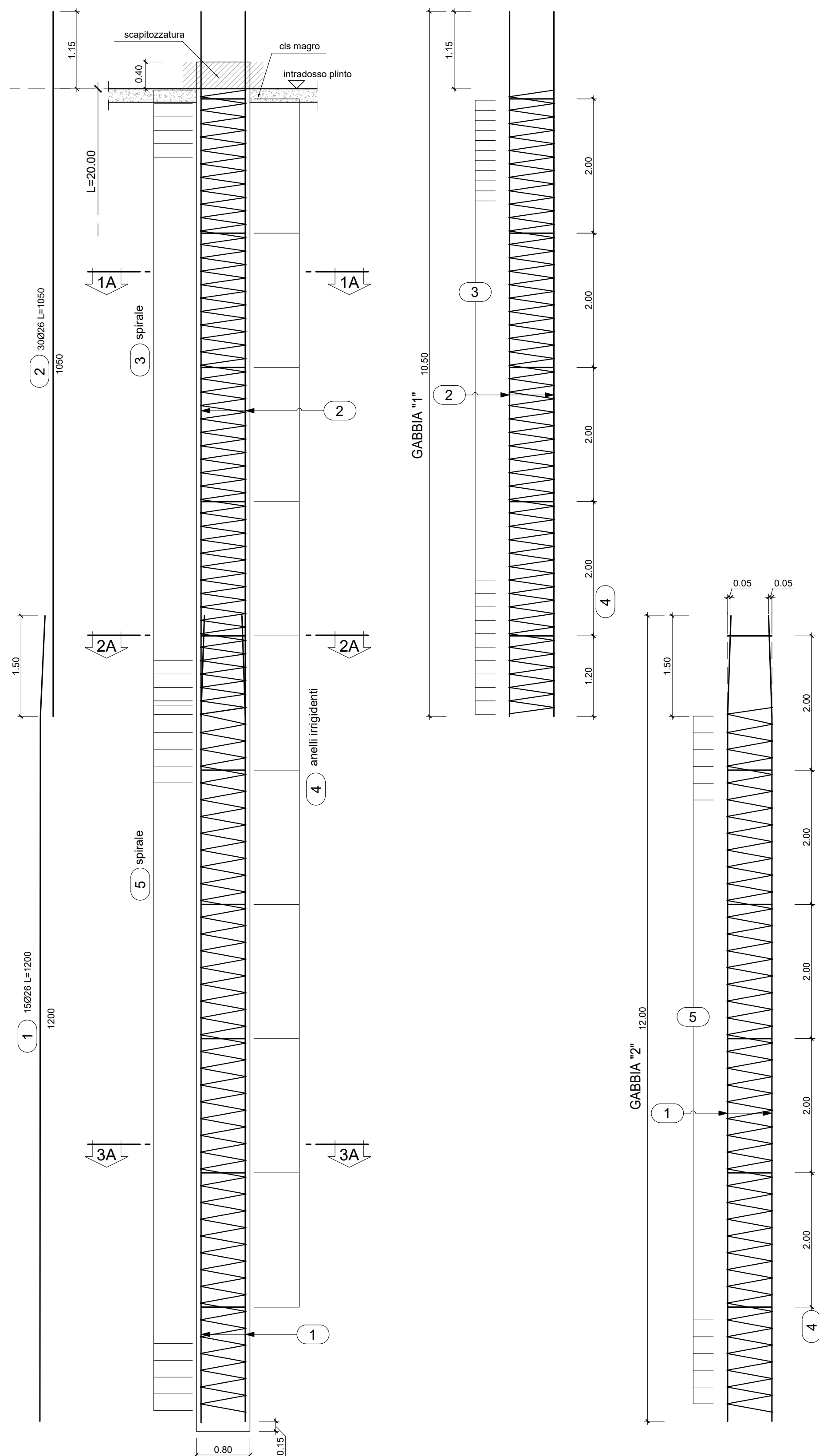
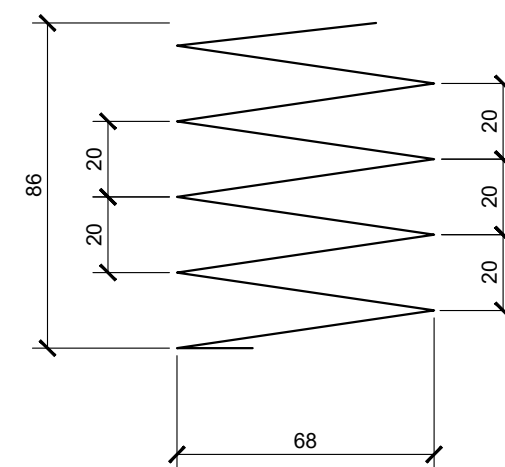
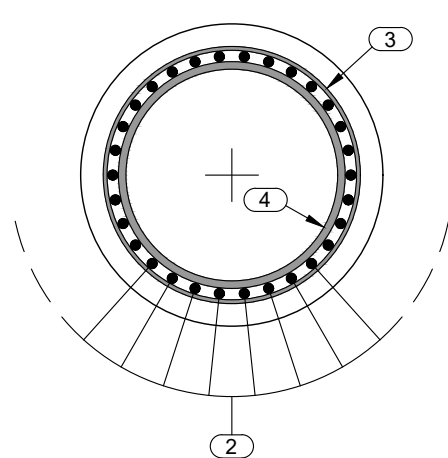


PALO Ø800 - L=20.00m
Scala 1:50

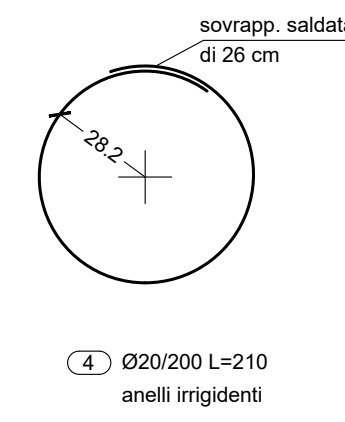


SEZIONE 1A - 1A

Scala 1:20



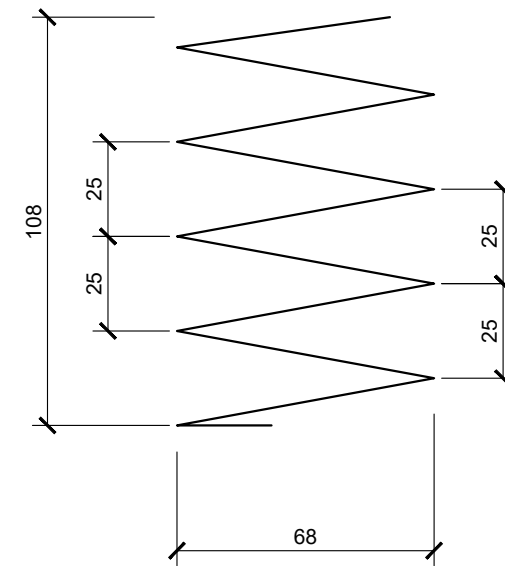
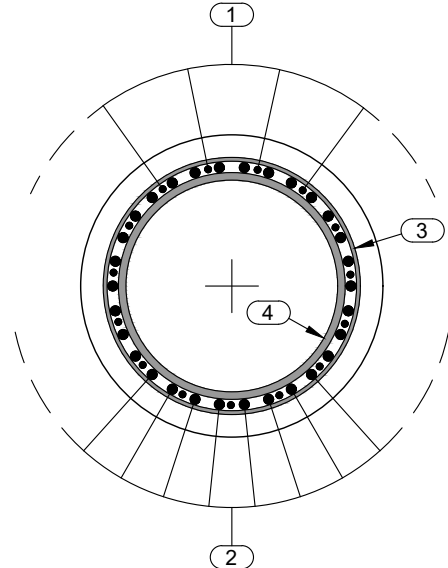
3 spirale Ø12/20 L=1200
sovrapposizione=60cm



4 Ø20/200 L=210
anelli irrigidenti

SEZIONE 2A - 2A

Scala 1:20



5 spirale Ø10/25 L=1200
sovrapposizione=60cm

SEZIONE 3A - 3A

Scala 1:20

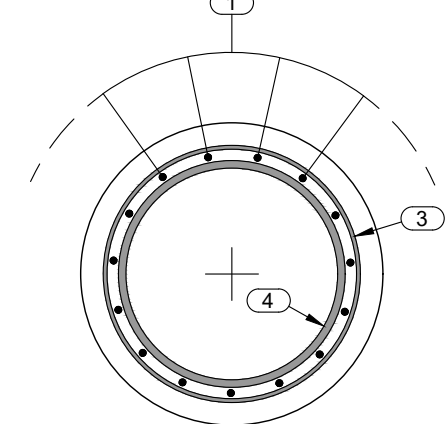


TABELLA FERRI - PALO ø800 L=20,00m								
Pos.	Ø (mm.)	L. (cm.)	Q.tà	L. TOT. Ø 10 (ml.)	L. TOT. Ø 12 (ml.)	L. TOT. Ø 20 (ml.)	L. TOT. Ø 26 (ml.)	
1	26	1200	15				180,00	
2	26	1050	30				315,00	
3	12	1200	12		144,00			
4	20	210	10			21,00		
5	10	1200	12	144,00				
				Ø 10	Ø 12	Ø 20	Ø 26	
				Lunghezze totali per Ø (ml.)	144,00	144,00	21,00	495,00
				Peso Unità Lunghezza (Kg./ml.)	0,6165	0,8878	2,4662	4,1678
				Pesi totali per Ø (Kg.)	88,78	127,85	51,79	2063,06
				Peso totale (Kg.)	2.331,47			



Direzione Progettazione e Realizzazione Lavori

ITINERARIO RAGUSA-CATANIA
Collegamento viario compreso tra lo Svincolo della S.S. 514 "di Chiaramonte" con la S.S. 115 e lo Svincolo della S.S. 194 "Ragusana"
LOTTO 1 - Dallo svincolo n. 1 sulla S.S. 115 (compreso) allo svincolo n. 3 sulla S.P. 5 (escluso)

PROGETTO ESECUTIVO COD. PA895

PROGETTAZIONE: ATI SINTAGMA - GP INGEGNERIA - COOPROGETTI-GDG - ICARIA - OMNISERVICE

PROGETTISTA RESPONSABILE DELL'INTEGRAZIONE DELLE PRESTAZIONI SPECIALISTICHE:
Dott. Ing. Nando Granieri
Ordine degli Ingegneri della Prov. di Perugia n° A351

MANDATARIA:
Sintagma
Dott. Ing. N. Granieri, Dott. Ing. F. Durastanti, Dott. Ing. V. Truffini, Dott. Arch. A. Bruscolini, Dott. Ing. L. Nani

IL GEOLOGO:
Dott. Geol. Marco Leonardi
Ordine dei Geologi della Regione Lazio n° 1541

MANDANTI:
GP INGEGNERIA
Dott. Ing. G. Guiducci, Dott. Ing. A. Signorini, Dott. Ing. E. Mancinelli, Dott. Ing. A. Bella
CONPROGETTI
Dott. Arch. E. A. E. Corini, Dott. Arch. M. Panfilo, Dott. Arch. P. Ghirelli, Dott. Ing. D. Pelle
ICARIA
Dott. Ing. D. Caracciolo, Dott. Ing. S. Saccorri, Dott. Ing. C. Consorti
OMNISERVICE
Dott. Ing. V. Rotisciani, Dott. Ing. G. Palla, Dott. Ing. F. Macchioni, Dott. Ing. P. Agnello

IL COORDINATORE PER LA SICUREZZA IN FASE DI PROGETTAZIONE:
Dott. Ing. Ambrogio Signorini
Ordine degli Ingegneri della Provincia di Roma n° A35111

VISTO IL RESPONSABILE DEL PROCEDIMENTO:
Dott. Ing. Luigi Mupo

Dott. Ing. Danilo PELLE
Iscrizione all'Albo n° A3536
alla Sezione degli Ingegneri (Sett. X)
- Settore civile e ambientale
ORDINE DEGLI INGEGNERI DELLA PROVINCIA DI REGGIO CALABRIA

CAVALCAVIA
CAVALCAVIA AL KM 5+204
Armatura palo di fondazione

CODICE PROGETTO			NOME FILE			REVISIONE	SCALA:
PROGETTO	LIV. PROC.	N. PROC.	T01CV04STRAR03B				
L0408Z E 2101			T01CV04STRAR03			B	1:50
D							
C							
B	REVISIONE A SEGUITO DI RAPPORTO DI VERIFICA		NOVEMBRE 2021	RAMACCI	PELLE	GRANIERI	
A	EMMISSIONE		GIUGNO 2021	RAMACCI	PELLE	GRANIERI	
REV.	DESCRIZIONE		DATA	REDATTO	VERIFICATO	APPROVATO	