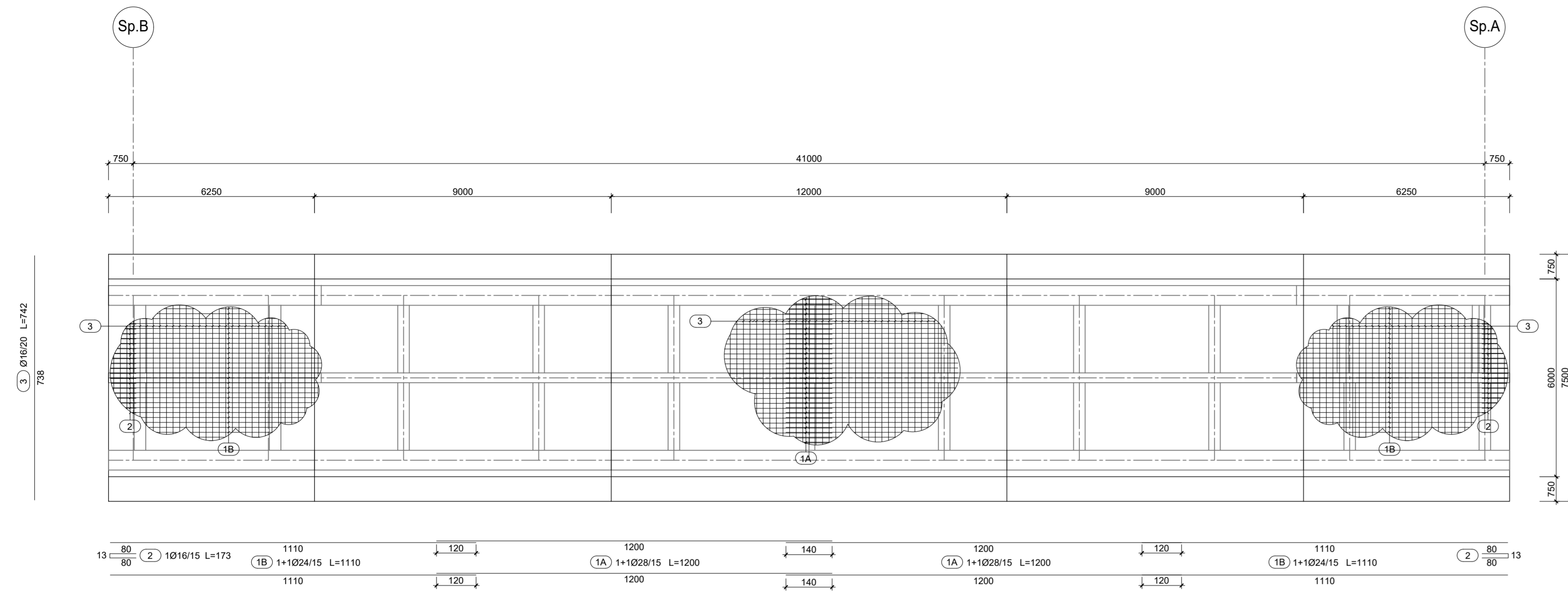
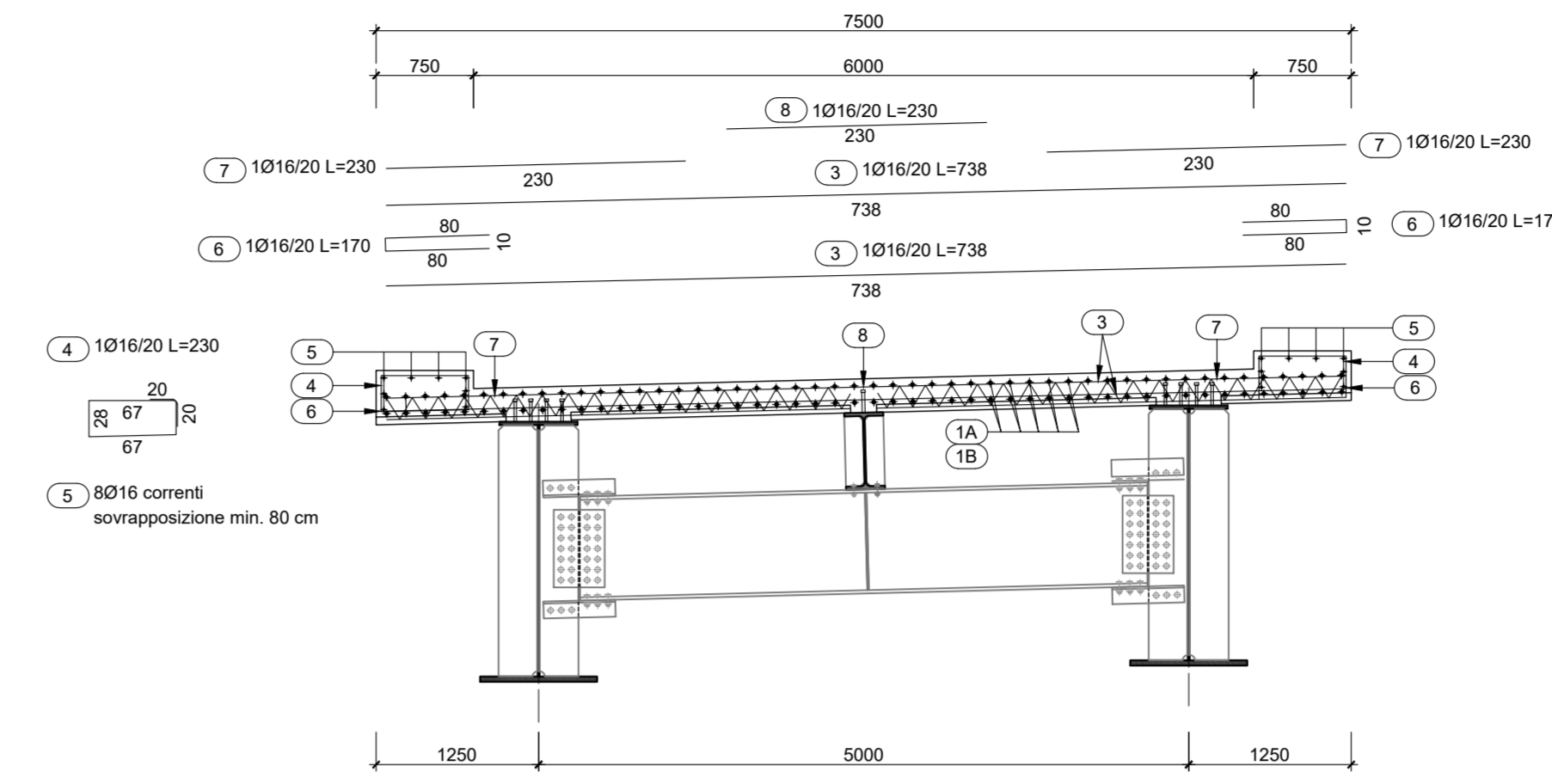


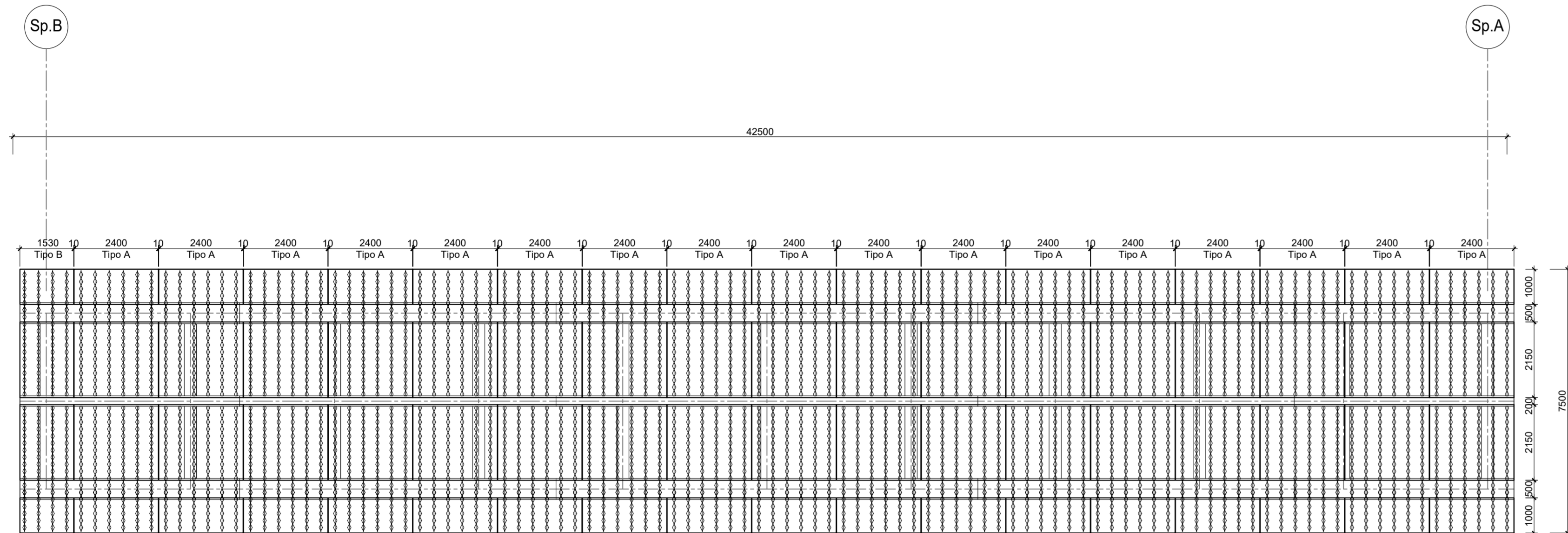
PIANTA SOLETTA
Scala 1:100



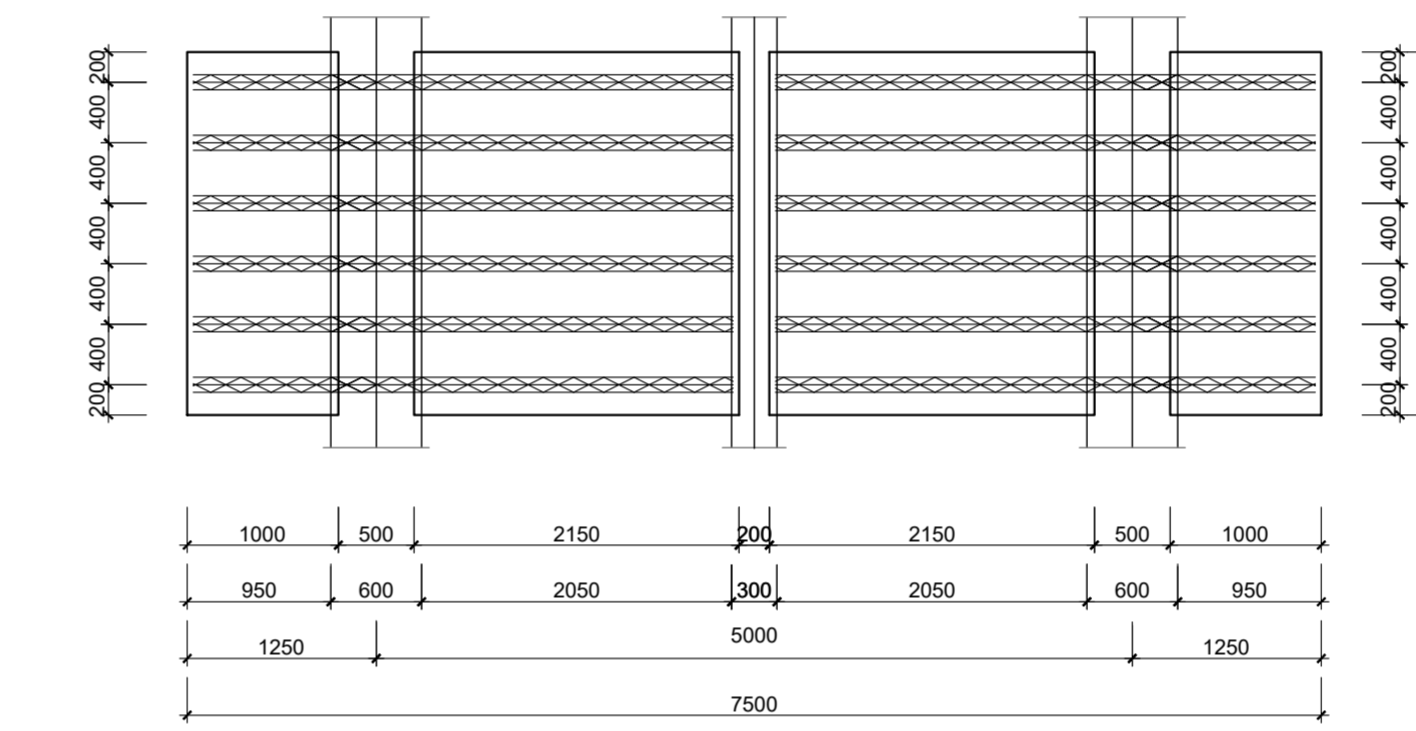
SEZIONE TIPO IN CAMPATA
Scala 1:50



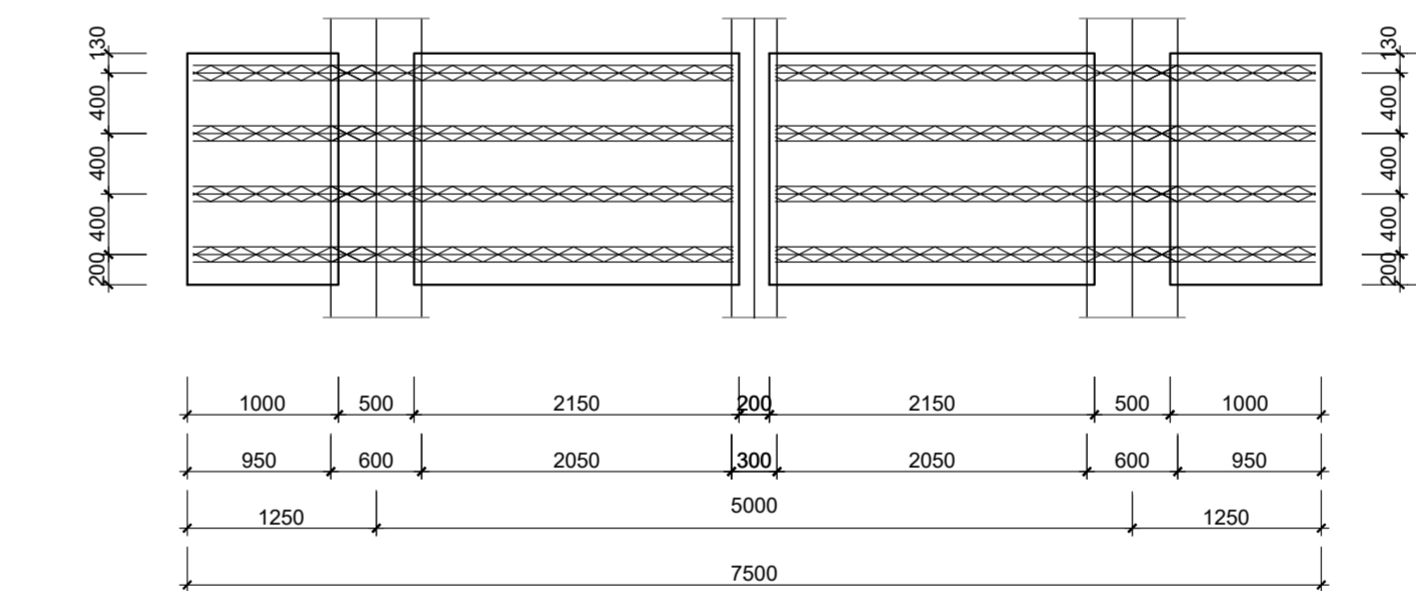
PIANTA SOLETTA
Scala 1:100



PARTICOLARE PIANTE PREDALLES TIPO A
Scala 1:50



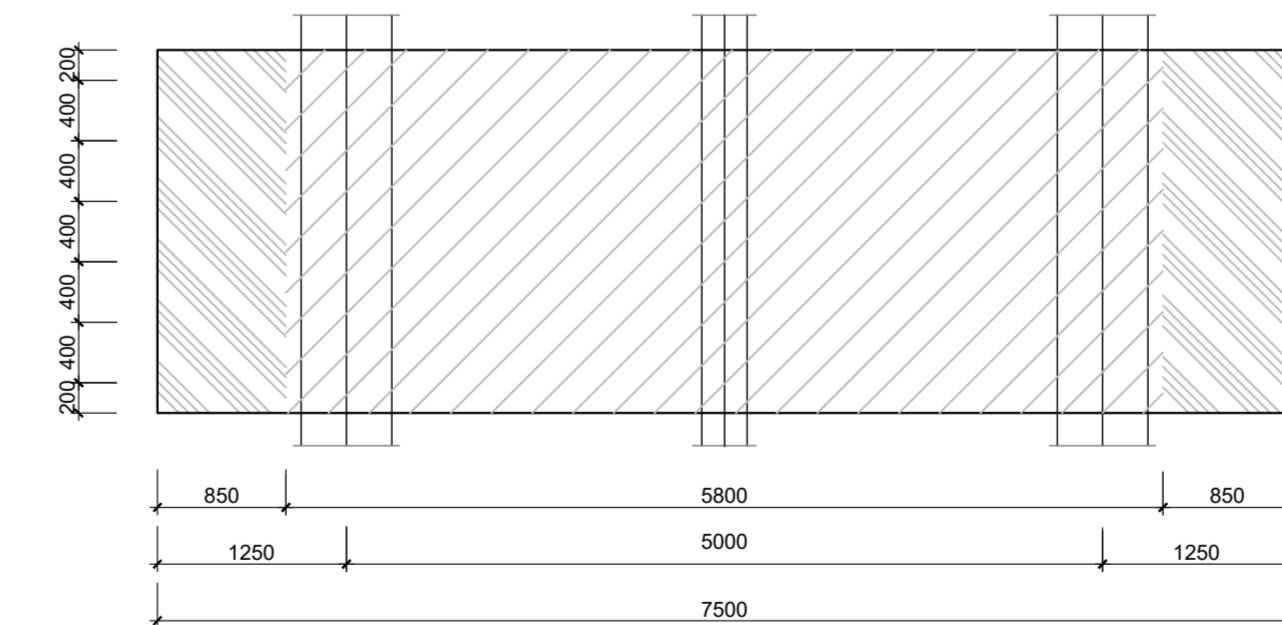
PARTICOLARE PIANTE PREDALLES TIPO B
Scala 1:50



Note:
- la pianta delle predalles andrà sviluppata considerando l'andamento piano altimetrico stradale
- la pianta delle predalles andrà sviluppata sulla base della pianta della piattaforma superiore (comprese di pali e giunti bullonati) fornite dal fornitore della carpenteria metallica

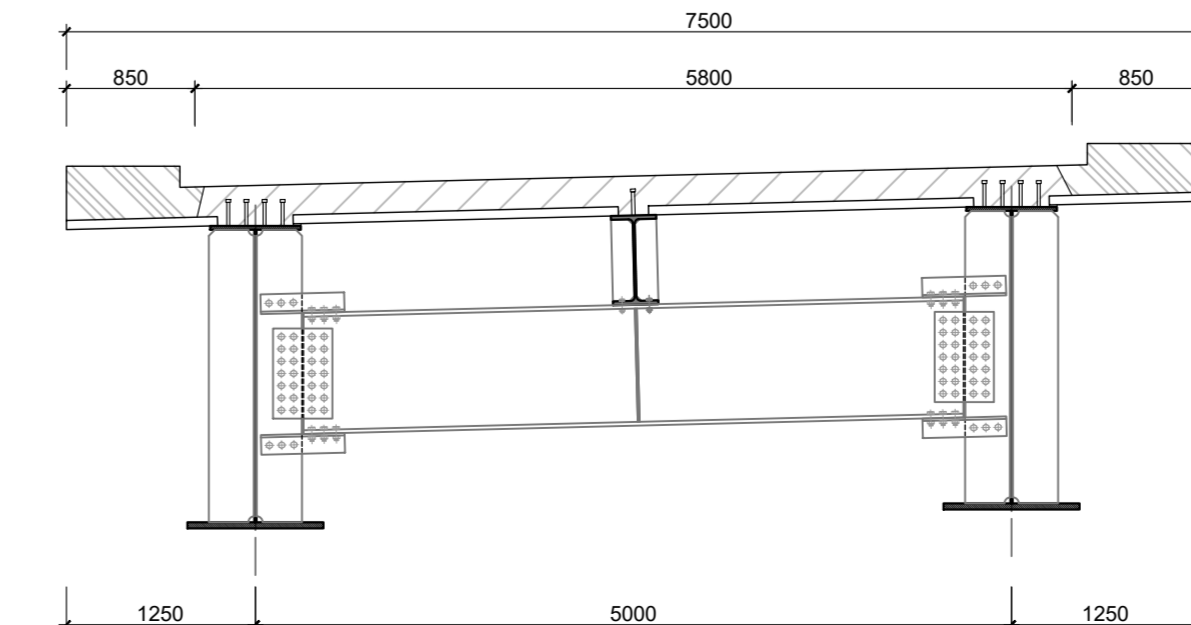
DISTINTA ARMATURA FERRI		Manufatto: L1-CV04 SOLETTA							
POS	Sviluppo	N°	Mq	Diametro barre di acciaio in mm					
				12	14	16	18	24	28
1A	12,00	28	200						2400,00
1B	11,10	24	200						2220,00
2	1,73	16	100			173,00			
3	7,38	16	426			3143,88			
4	2,30	16	426			979,80			
5A	12,00	16	48			576,00			
5B	9,02	16	16			144,32			
6	1,70	16	426			724,20			
7	2,30	16	426			979,80			
8	2,30	16	213			489,90			
Totale mt						7210,90		2220,00	2400,00
Incidenza				0,888	1,208	1,578	1,998	3,551	4,834
Totale Kg						11378,80		7883,22	11601,60
Complessivi kg						30863,62			

SEQUENZA DI GETTO TRASVERSALE
Scala 1:50

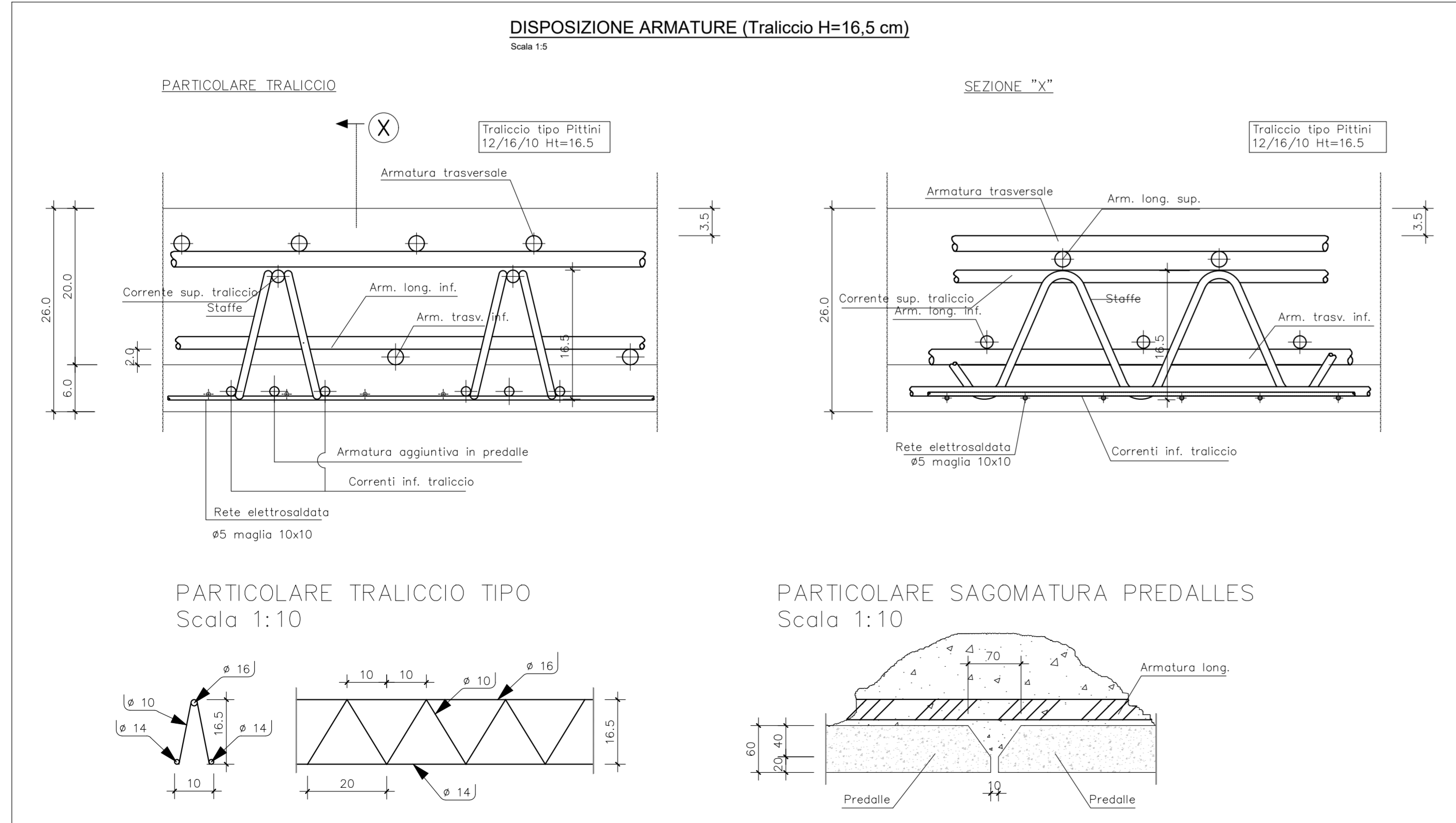


Getto 1° fase: zona 1
Getto 2° fase: zona 2

Note:
eseguire il getto partendo dal centro dell'impalcato



DISPOSIZIONE ARMATURE (Traliccio H=16,5 cm)
Scala 1:5



anas
GRUPPO FS ITALIANI

Direzione Progettazione e Realizzazione Lavori

ITINERARIO RAGUSA-CATANIA
Collegamento viario compreso tra lo Svincolo della S.S. 514 "di Chiaramonte" con la S.S. 115 e lo Svincolo della S.S. 194 "Ragusana"
LOTTO 1 - Dallo svincolo n. 1 sulla S.S. 115 (compreso) allo svincolo n. 3 sulla S.P. 5 (escluso)

PROGETTO ESECUTIVO COD. **PA895**

PROGETTAZIONE: ATI SINTAGMA - GP INGEGNERIA - COOPROGETTI - GDG - ICARIA - OMNISERVICE

PROGETTISTA RESPONSABILE DELL'INTEGRAZIONE DELLE PRESTAZIONI
SPECIALISTE:
Dott. Ing. Nando Grameri
Ordine degli Ingegneri della Prov. di Perugia n° 4351

IL GRUPPO DI PROGETTAZIONE:
MANDATARI:
Dott. Ing. N. Grameri
Dott. Ing. F. Grameri
Dott. Ing. C. Grameri
Dott. Ing. L. Grameri
Dott. Ing. G. Grameri
Dott. Ing. A. Grameri
Dott. Ing. S. Grameri
Dott. Ing. E. A. E. Grameri
Dott. Ing. M. Grameri
Dott. Ing. P. Grameri
Dott. Ing. G. Grameri
Dott. Ing. S. Grameri
Dott. Ing. F. Grameri
Dott. Ing. P. Grameri

IL GEOLOGO:
Dott. Geol. Marco Leonardi
Ordine dei Geologi della Regione Lazio n° 1541

IL COORDINATORE PER LA SICUREZZA IN FASE DI PROGETTAZIONE:
Dott. Ing. Ambrogio Signorini
Ordine degli Ingegneri della Provincia di Roma n° 435111

IL RESPONSABILE DEL PROCEDIMENTO:
Dott. Ing. Luigi Mupo

Dott. Ing. Danilo PELLE
Ingegnere
Via S. Maria degli Angeli, 10
00187 Roma, Italia
Tel. 06/49811111
E-mail: danilo.pelle@univ.it

CAVALCAVIA AL KM 5+204
Armatura soletta impalcato

CODICE PROGETTO: **L04082 E 2101**
NOME FILE: **TRICCV04STRAR04**
REVISIONE: **B**
SCALA: **Varie**

REVISIONE	DATA	REDAITTO	VERIFICATO	APPROVATO	
D					
C					
B	NOVEMBRE 2021	ANDRICO	PELLE	GRAMERI	
A	GIUGNO 2021	ANDRICO	PELLE	GRAMERI	
REV.	DESCRIZIONE	DATA	REDAITTO	VERIFICATO	APPROVATO