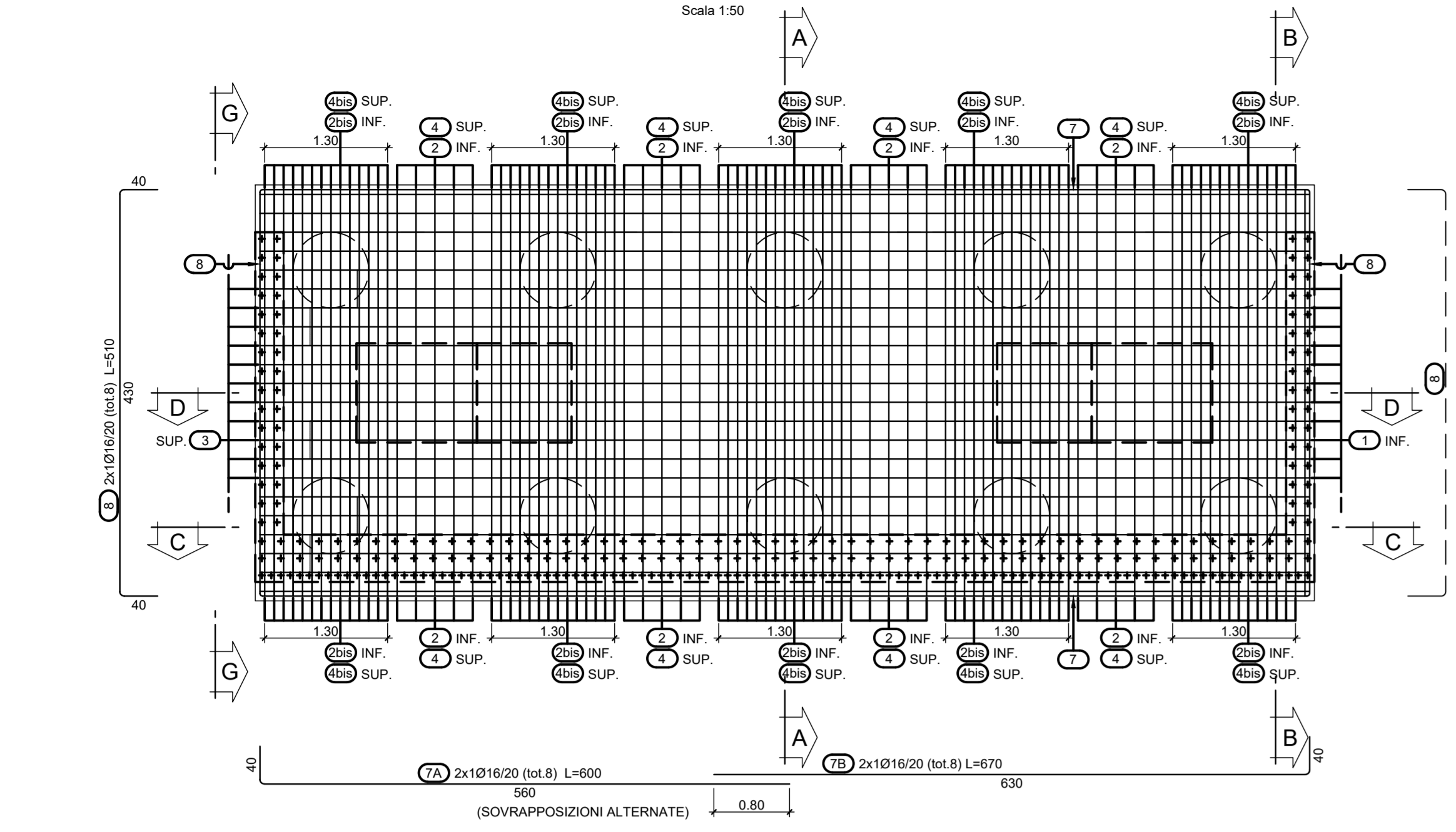


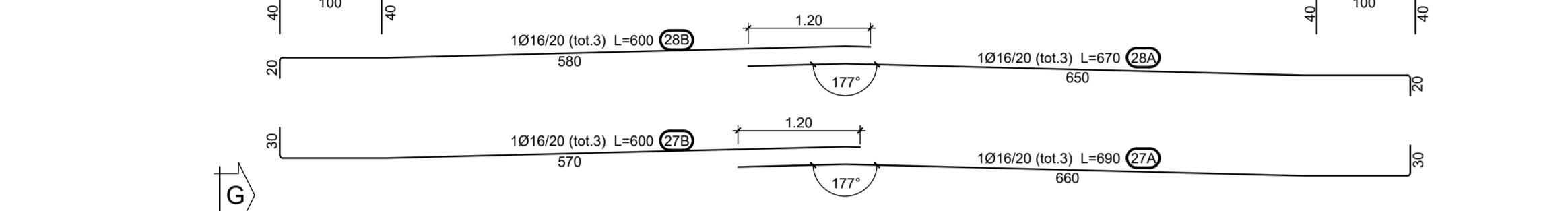
PIANTA FONDAZIONE

Scala 1:50



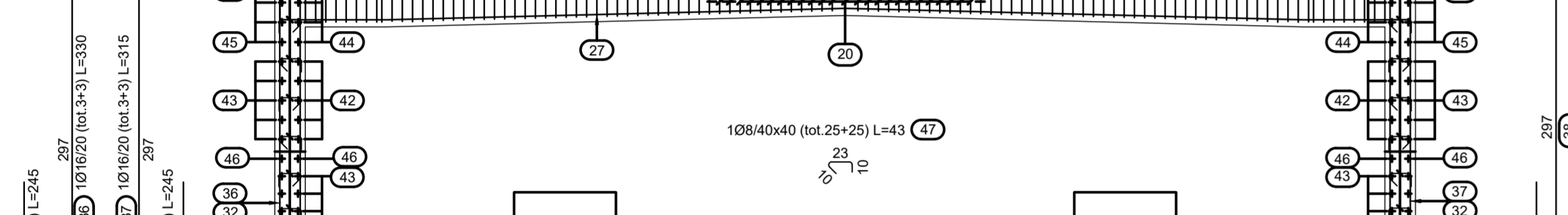
SEZIONE C-C

Scala 1:50



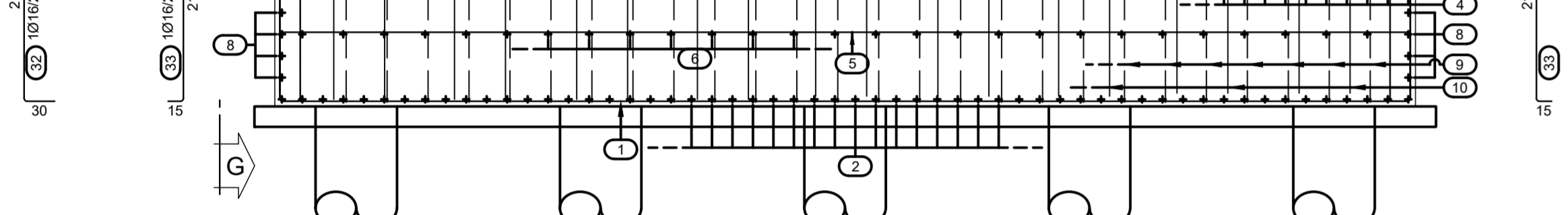
SEZIONE D-D

Scala 1:50



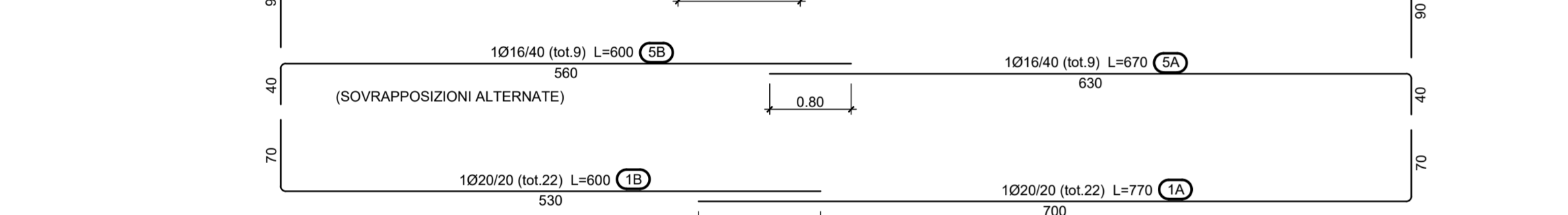
SEZIONE E-E

Scala 1:50



SEZIONE F-F

Scala 1:50



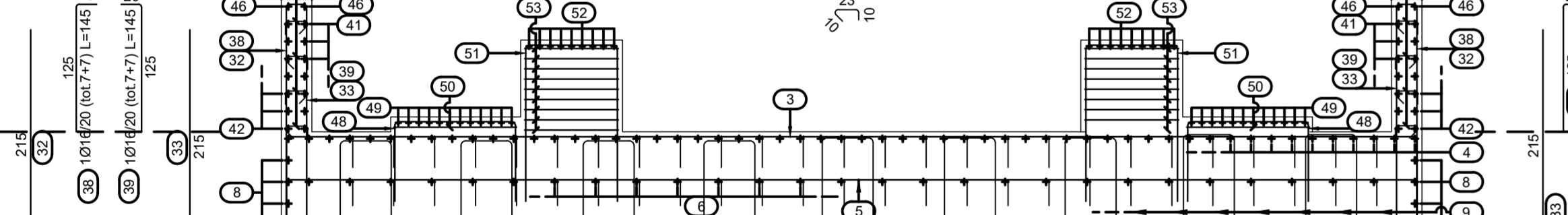
SEZIONE G-G

Scala 1:50



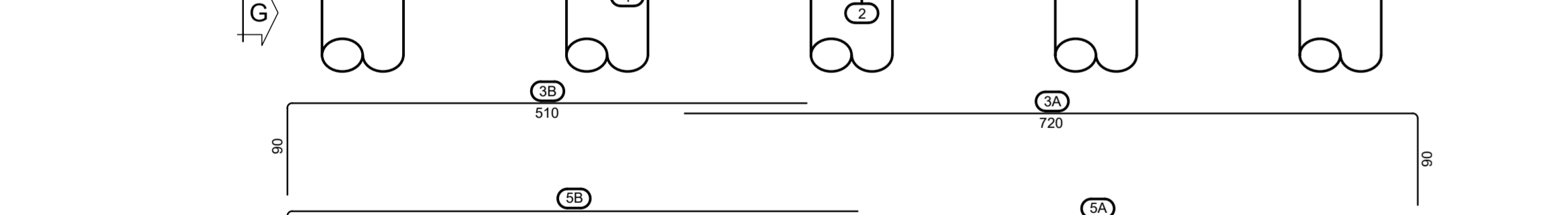
SEZIONE H-H

Scala 1:50



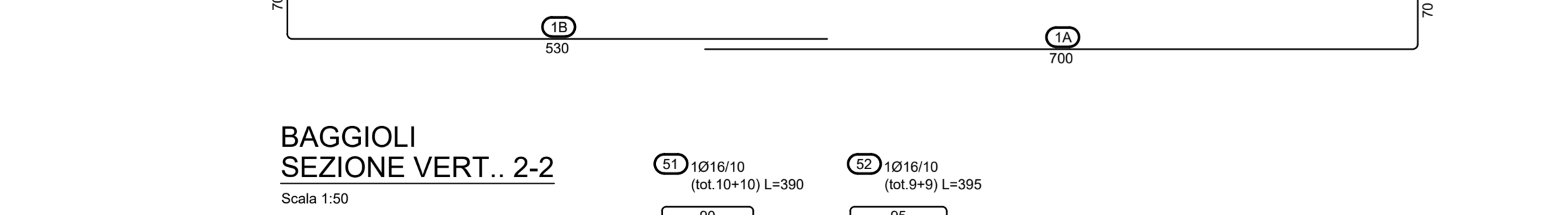
SEZIONE ORIZZ. 1-1

Scala 1:50



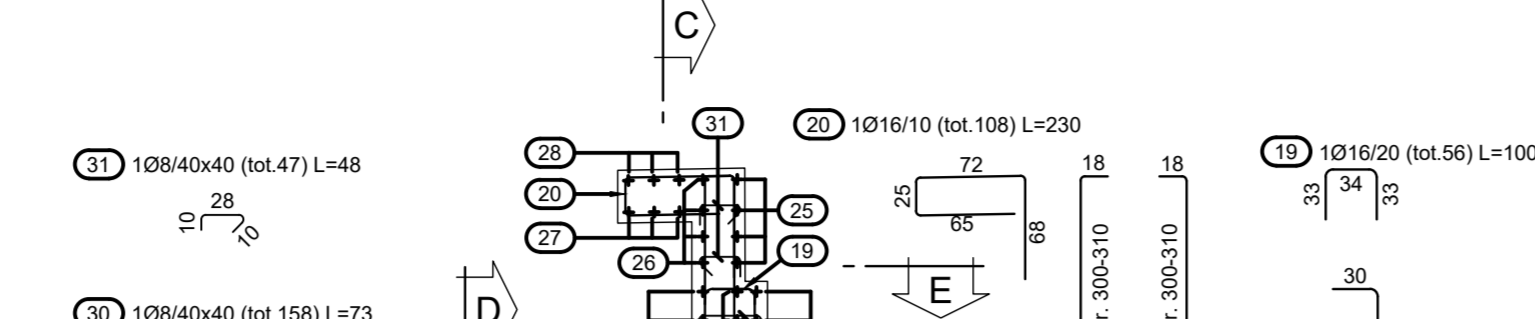
BAGGIOLI SEZIONE VERT. 2-2

Scala 1:50



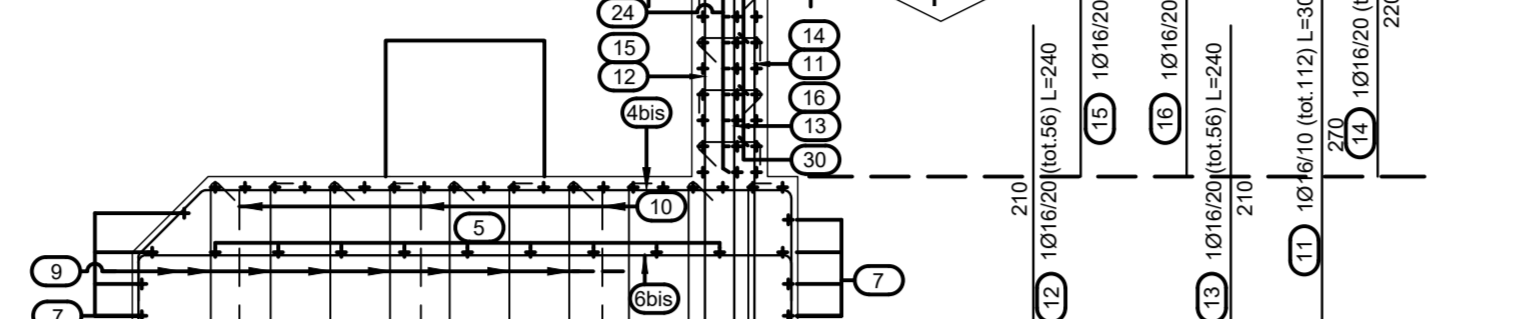
SEZIONE A-A

Scala 1:50



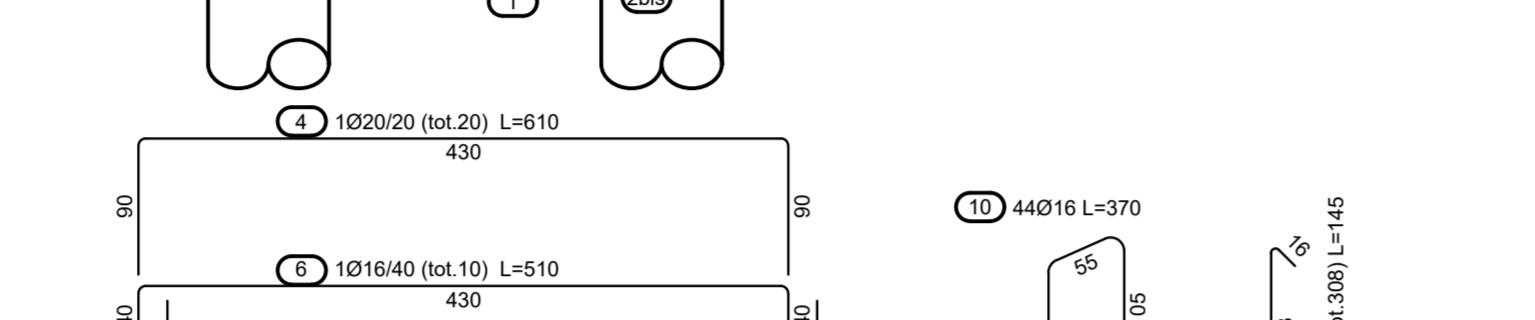
SEZIONE B-B

Scala 1:50



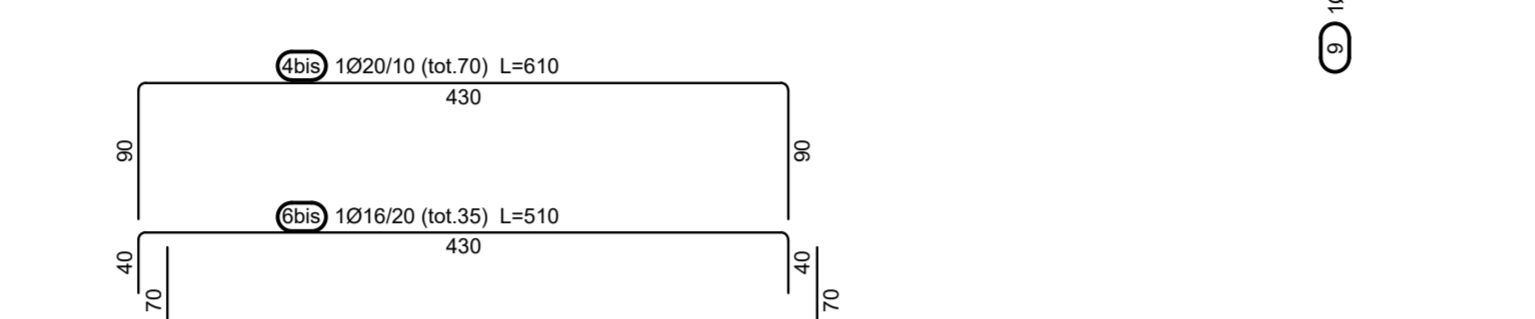
SEZIONE E-E

Scala 1:50



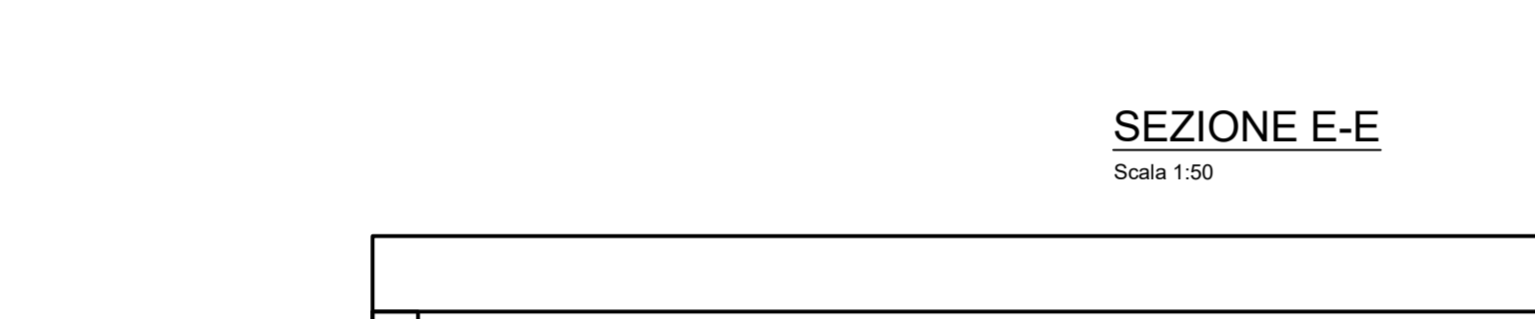
SEZIONE F-F

Scala 1:50



SEZIONE G-G

Scala 1:50



SEZIONE H-H

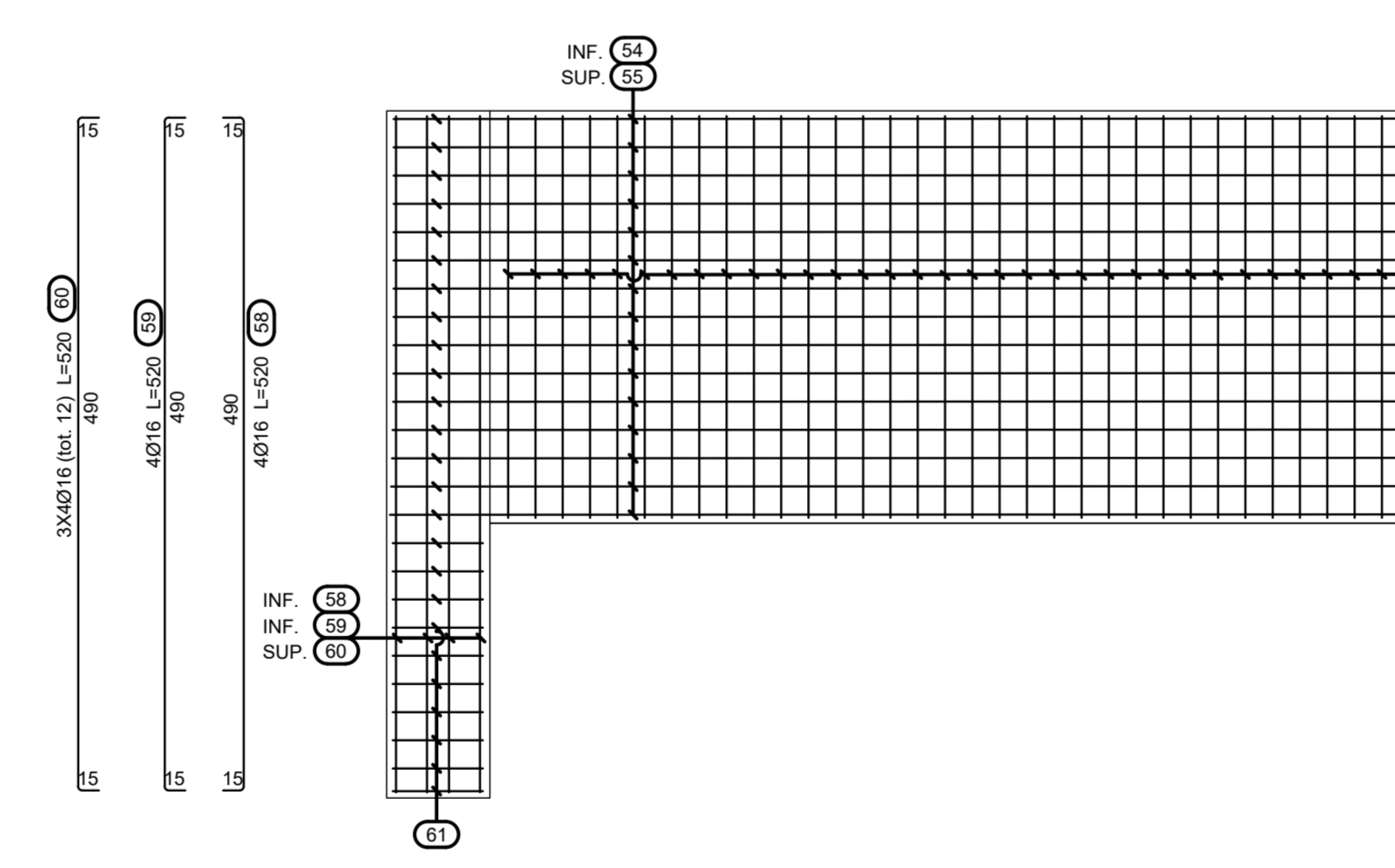
Scala 1:50



SOLETTA DI COLLEGAMENTO

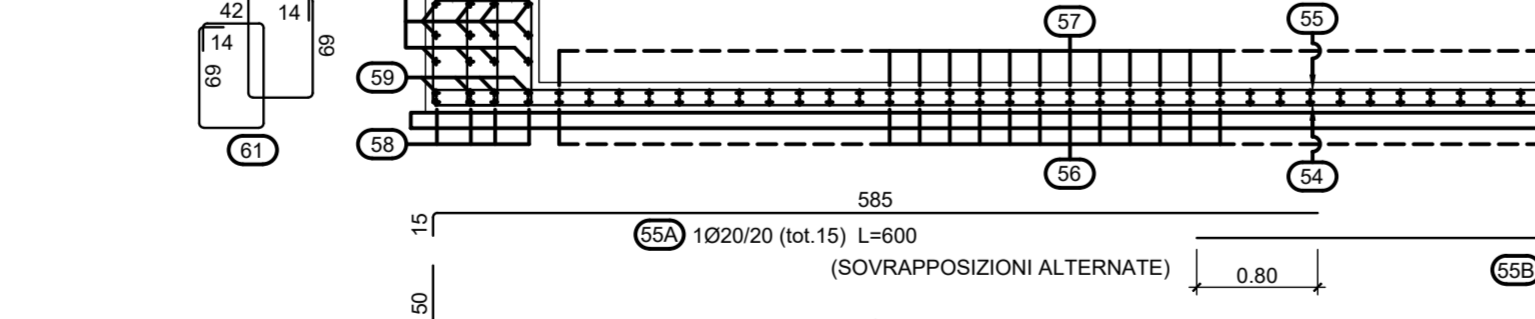
PIANTA FONDAZIONE

Scala 1:50



SEZIONE H-H

Scala 1:50



DISTINTA ARMATURA FERRO		RAGUSANA									
POS	Sviluppo	Elementi		Mq		Diametro Spalla di acciaio in mm.		16		20	
		N°		6	8	10	12	14	16	18	20
PULVINO	1A	7.70	20								168.40
PULVINO	1B	6.00	20								132.00
PULVINO	2	5.70	20								114.60
PULVINO	20a	5.70	20								399.00
PULVINO	3A	8.10	20								162.00
PULVINO	3B	8.10	20								126.00
PULVINO	4	8.10	20								122.00
PULVINO	4a	6.10	20								44.00
PULVINO	5A	6.70	16								60.30
PULVINO	5B	6.00	16								54.00
PULVINO	6	6.10	16								51.00
PULVINO	6a	5.10	16								178.50
PULVINO	7A	6.00	16								48.00
PULVINO	7B	6.70	16								53.60
PULVINO	8	5.10	16								40.80
PULVINO	9 spall	1.40	16								446.60
PULVINO	10 spall	3.70	16								162.80
MURO SPALLA	11	3.00	16								236.00
MURO SPALLA	12	2.40	16								134.40
MURO SPALLA	13	2.40	16								134.40
MURO SPALLA	14	2.50	16								140.00
MURO SPALLA	15	3.00	16								140.30
MURO SPALLA	16	3.00	16								140.30
MURO SPALLA	17	3.15	16								31.50
MURO SPALLA	18	3.15	16								31.50
MURO SPALLA	19	1.00	16								56.00
MURO SPALLA	20	2.30	16								248.40
MURO SPALLA	21	2.50	16								40.00
MURO SPALLA	22A	6.00	16								78.00
MURO SPALLA	22B	7.20	16								93.60
MURO SPALLA	23A	6.00	16								78.00
MURO SPALLA	23B	7.10	16								92.30
MURO SPALLA	24A	6.00	16								78.00
MURO SPALLA	24B	6.50	16								89.70
MURO SPALLA	25A	6.00	16								24.00
MURO SPALLA	25B	6.50	16								27.60
MURO SPALLA	26A	6.00	16								24.00
MURO SPALLA	26B	6.50	16								27.60
MURO SPALLA	27A	6.50	16								20.70
MURO SPALLA	27B	6.00	16								18.00
MURO SPALLA	28A	6.70	16								20.10
MURO SPALLA	28B	6.00	16								18.00
MURO SPALLA	29	1.80	16								15.00
MURO SPALLA	30 spall	0.73	8								110.34
MURO SPALLA	31 spall	0.48	8								22.56
MURO SPALLA	32	2.40	16								49.00
MURO SPALLA	33	2.40	16								49.00
MURO SPALLA	34	2.50	16								27.00
MURO SPALLA	35	2.25	16								27.00
MURO SPALLA	36	3.30	16								19.80
MURO SPALLA	37	3.15	16								18.90
MURO SPALLA	38	1.40	16								20.30
MURO SPALLA	39	1.40	16								20.30
MURO SPALLA	40	3.20	16								44.80
MURO SPALLA	41	3.20	16								44.80
MURO SPALLA	42	1.30	16								13.00
MURO SPALLA	43	1.30	16								13.00
MURO SPALLA	44	1.15	16								9.50
MURO SPALLA	45	1.15	16								9.50
MURO SPALLA	46A	6.00	16								11.20
MURO SPALLA	46B	4.40	16								17.60
MURO SPALLA	47 spall	0.48	8								21.50
BAGGIOLO	48	2.80	16								56.00
BAGGIOLO	49	2.50	16								61.20
BAGGIOLO	50	4.60	14								9.20
BAGGIOLO	51	3.90	16								78.00
BAGGIOLO	52	3.90	16								78.00
BAGGIOLO	53	4.00	14								72.00
SOLETTA TRAN.	54A	6.00	20								180.00
SOLETTA TRAN.	54B	6.20	20								186.00
SOLETTA TRAN.	55A	6.00	20								90.00
SOLETTA TRAN.	55B	5.50	20								62.50
SOLETTA TRAN.	56	3.20	16								144.00
SOLETTA TRAN.	57	3.20	16								144.00
SOLETTA TRAN.	58	5.20	16								20.80
SOLETTA TRAN.	59	5.20	16								20.80
SOLETTA TRAN.	60	2.20	16								62.40
SOLETTA TRAN.	61 - staffa	2.50	12								250.00
SOLETTA TRAN.	62	5.30	16								21.20
SOLETTA TRAN.	63	5.30	16								21.20
SOLETTA TRAN.	64	5.30	16								21.20
Totale mt											139.40
Totale mt											230.00
Totale mt											81.20
Totale mt											627.20
Totale mt											218.90
Totale mt											1.208
Totale mt											1.998
Totale mt											2.440
Totale mt											62.82
Completivi kg											12625.34

anas
GRUPPO PT ITALIANE

Direzione Progettazione e Realizzazione Lavori

ITINERARIO RAGUSA-CATANIA
Collegamento viario compreso tra lo Svincolo della S.S. 514 "di Chiamarente" con la S.S. 115 e lo Svincolo della S.S. 194 "Ragusana"
LOTTO 1 - Dallo svincolo n. 1 sulla S.S. 115 (compreso) allo svincolo n. 3 sulla S.P. 5 (escluso)

PROGETTO ESECUTIVO COD PA895

PROGETTAZIONE: ATI SINTAGMA - GP INGEGNERIA - COOPROGETTI- GDG - ICARIA - OMNISERVICE

IL GEOLOGO:
Dott. Geol. Marco Leonardi
Ordine dei Geologi della Regione Lazio n° 1541

IL COORDINATORE PER LA SICUREZZA IN FASE DI PROGETTAZIONE:
Dott. Ing. Ambrogio Spagnoli
Ordine degli Ingegneri della Provincia di Roma n° 435111

IL RESPONSABILE DI PROGETTO:
Dott. Ing. Danilo PELLE
iscrizione all'Albo n. A. 0386
Via S. Vito 10 - 00144 Roma
Tel. 06.47811111 - Fax 06.47811112
E-mail: danilo.pelle@ingemaster.it

VISTO IL RESPONSABILE DEL PROCEDIMENTO
Dott. Ing. Luigi Maji

CAVALCAVIA
CAVALCAVIA AL KM 12+325
Armatura spalla A

PROGETTO	REV. 01	DATA	02/01/2011
REVISIONE A	REVISIONE A SEGUITO DI RAPPORTO DI VERIFICA	DATA	02/01/2011
REVISIONE B	EMISIONE	DATA	02/01/2011
REVISIONE C	REVISIONE C	DATA	02/01/2011