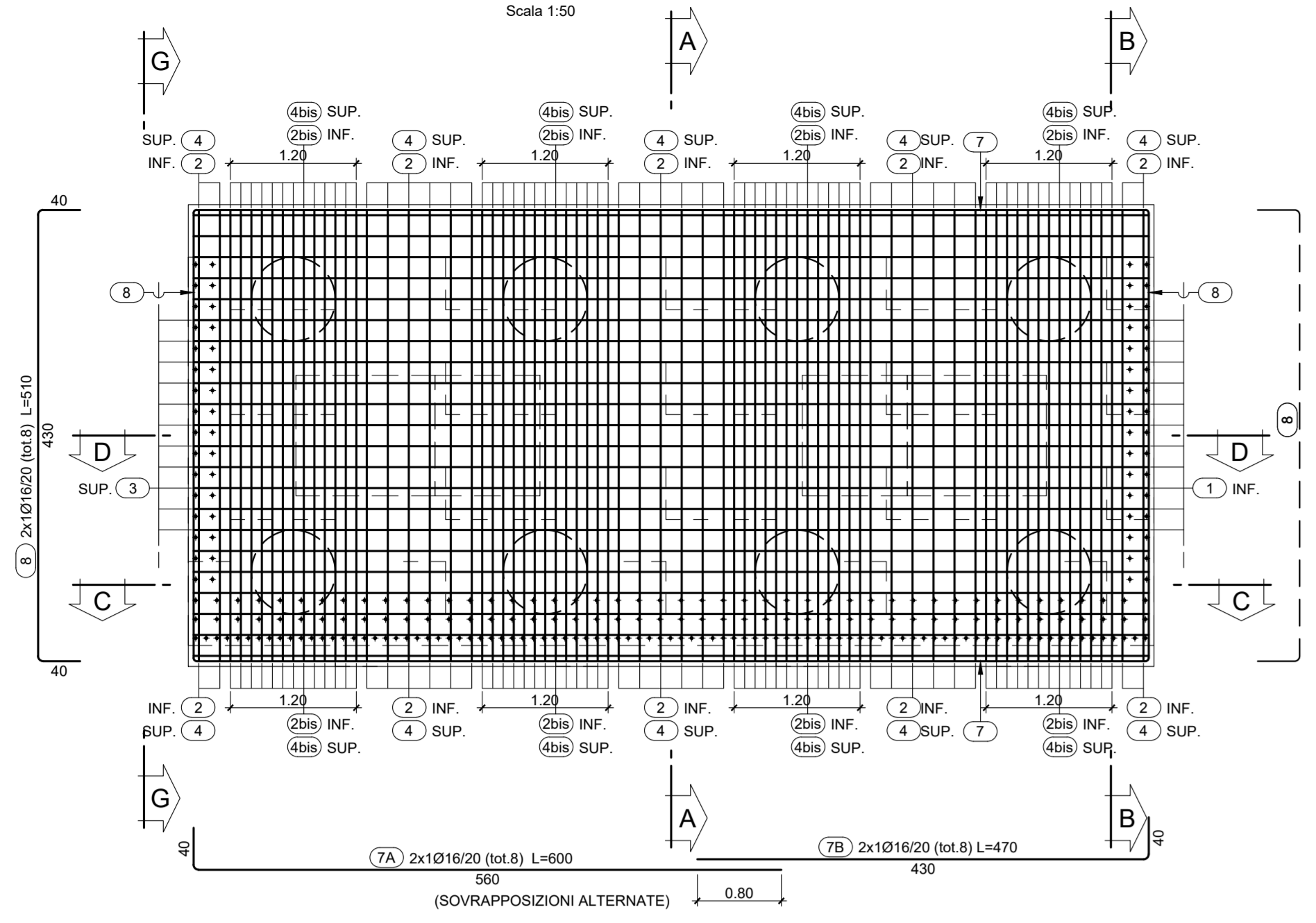


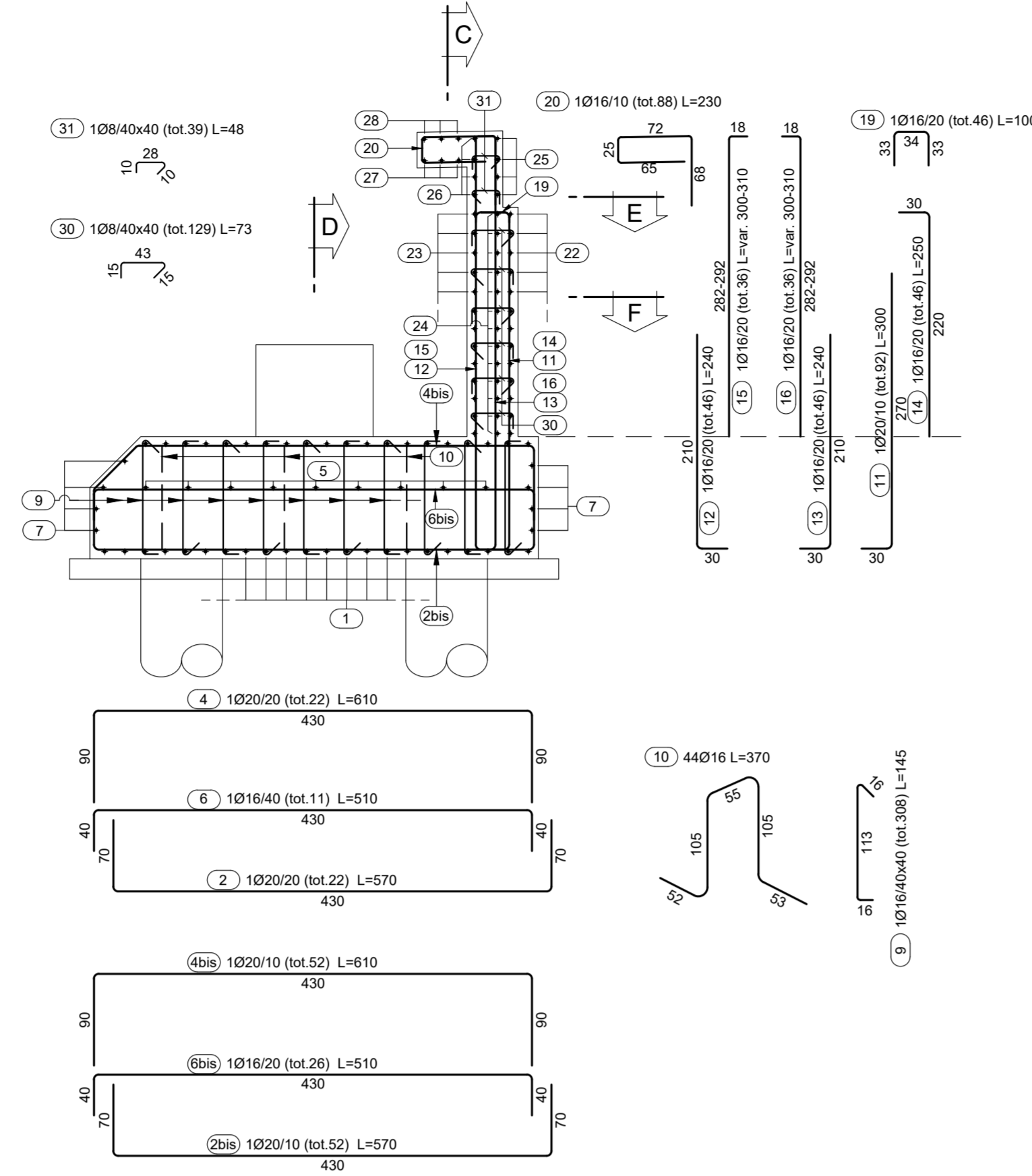
PIANTA FONDAZIONE

Scala 1:50



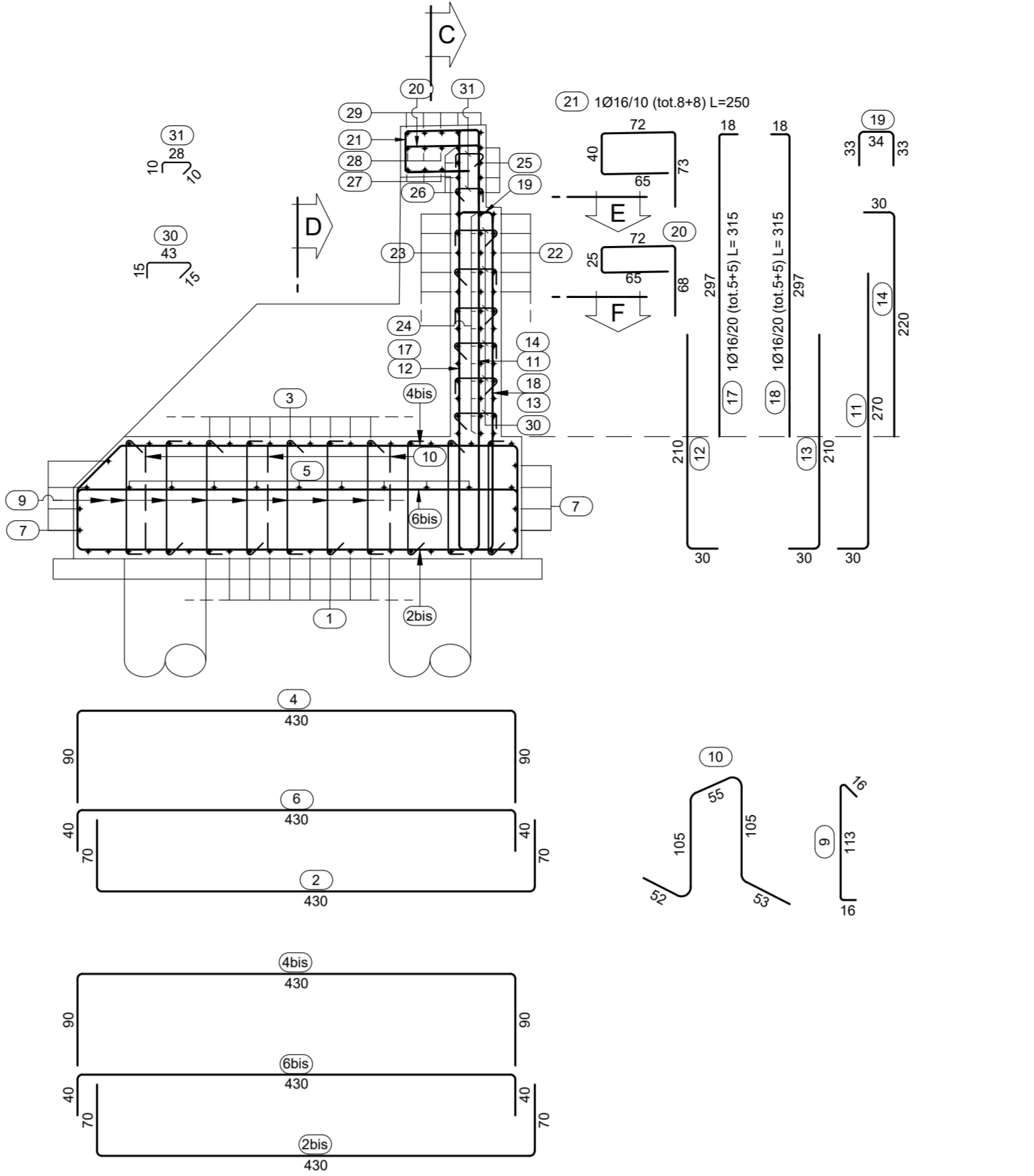
SEZIONE A-A

Scala 1:50



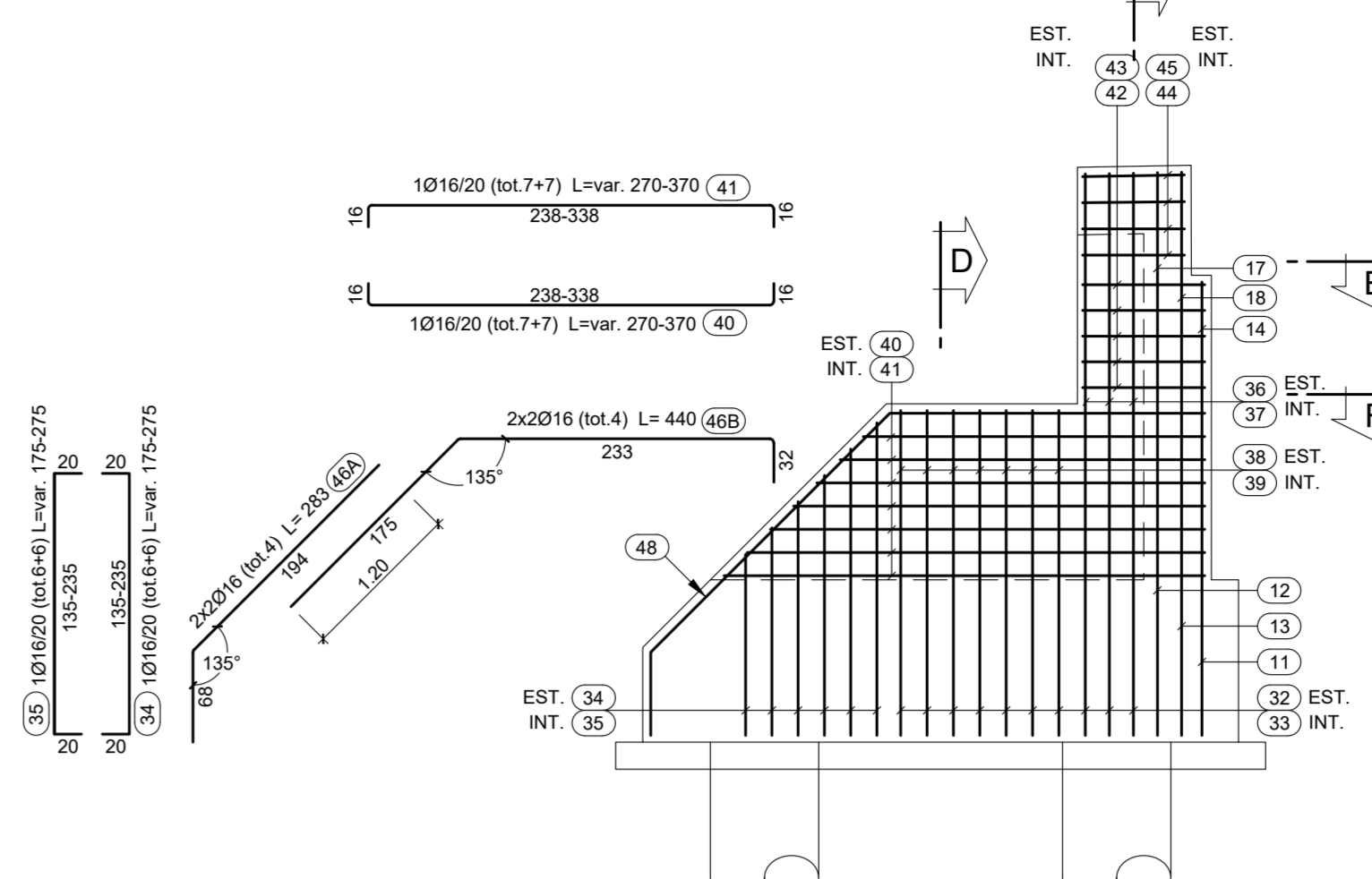
SEZIONE B-B

Scala 1:50



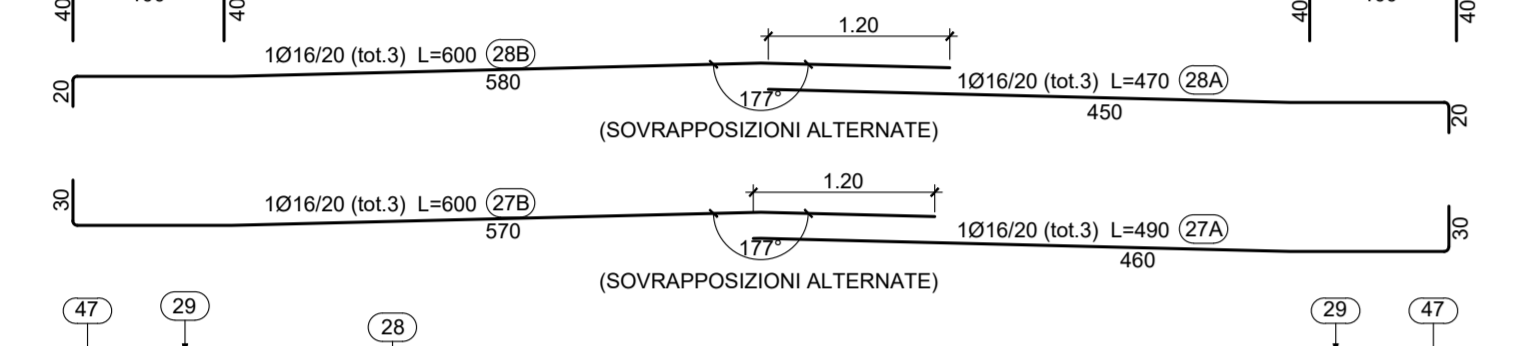
PROSPETTO G-G

Scala 1:50



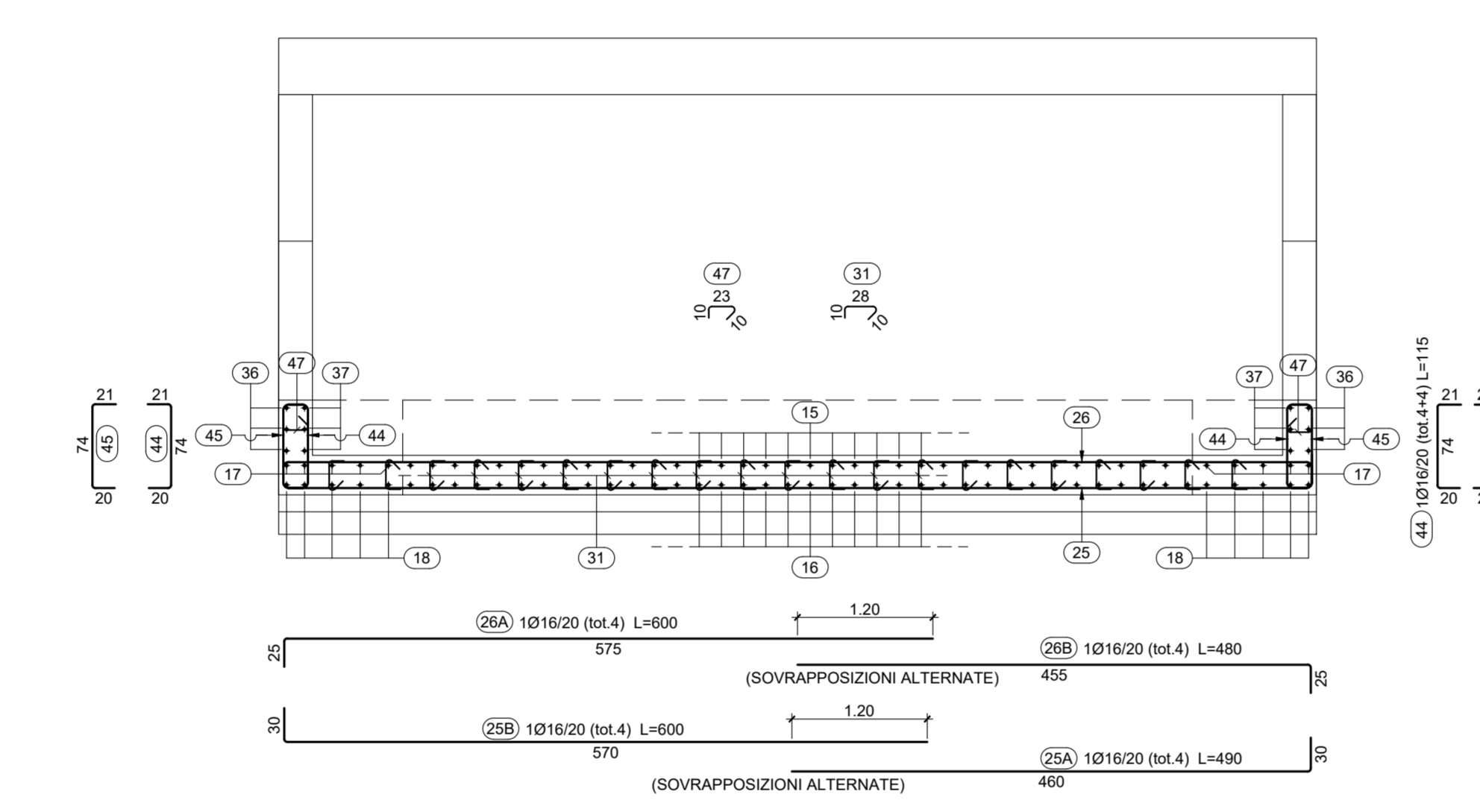
SEZIONE C-C

Scala 1:50



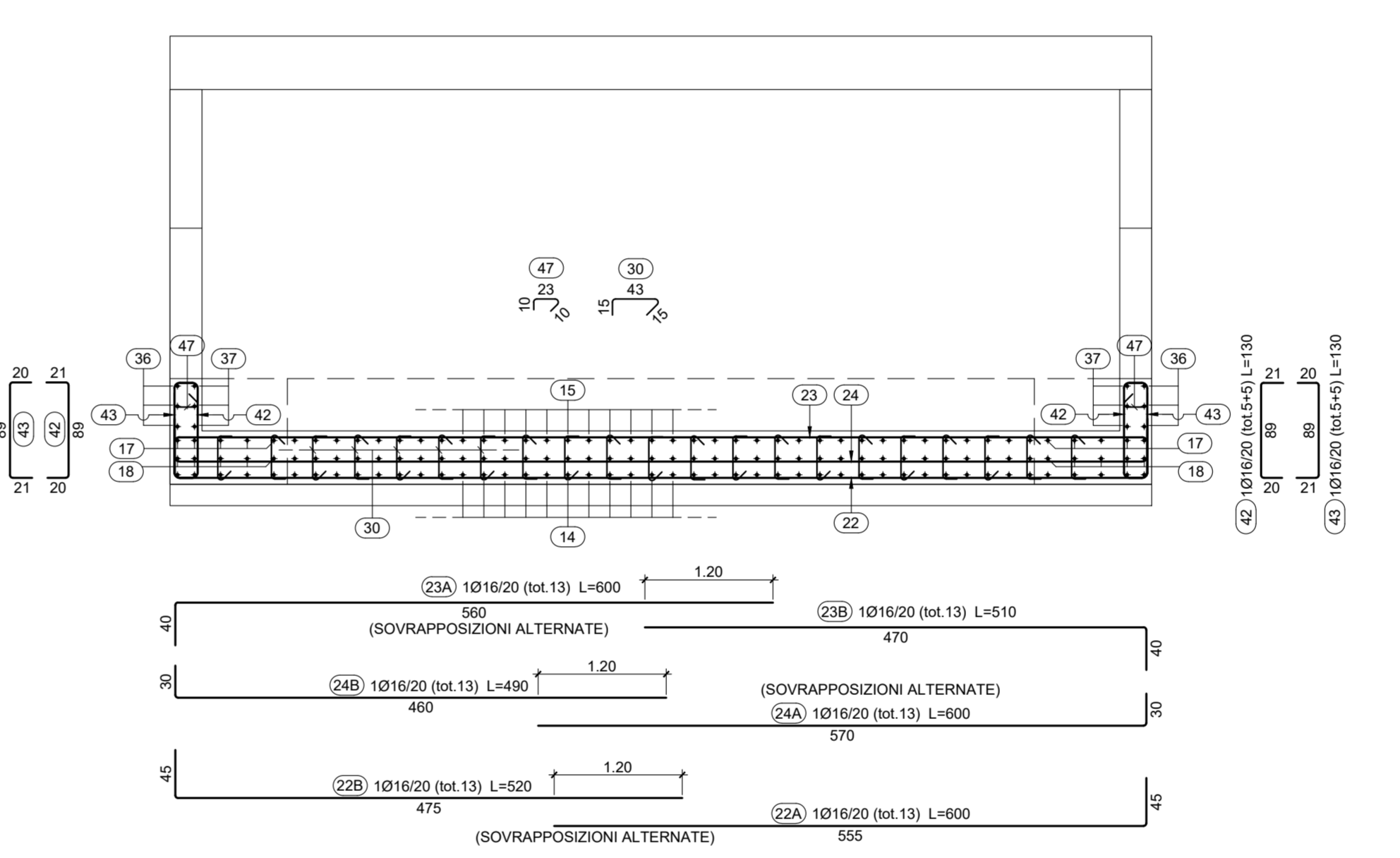
SEZIONE E-E

Scala 1:50



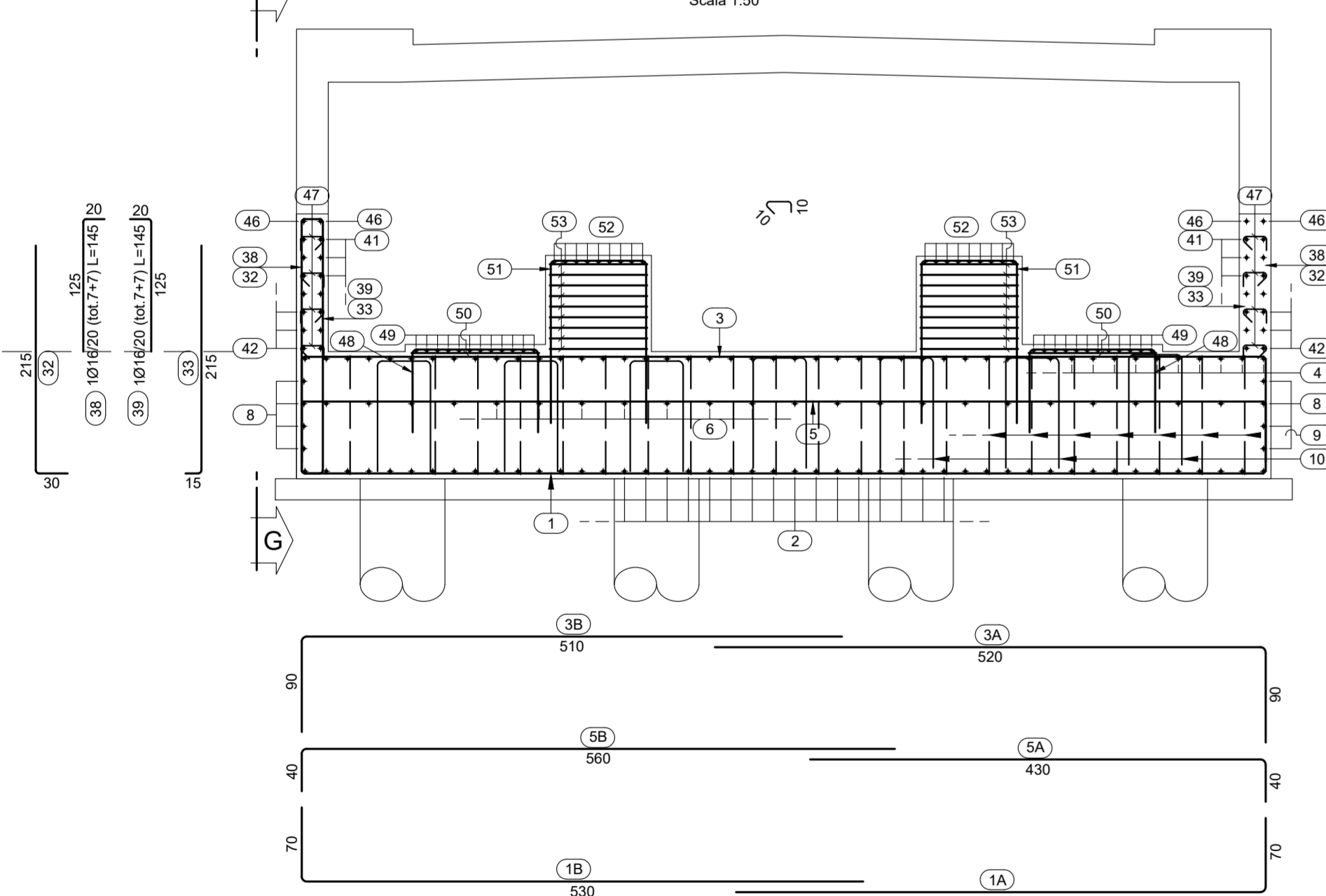
SEZIONE F-F

Scala 1:50



SEZIONE D-D

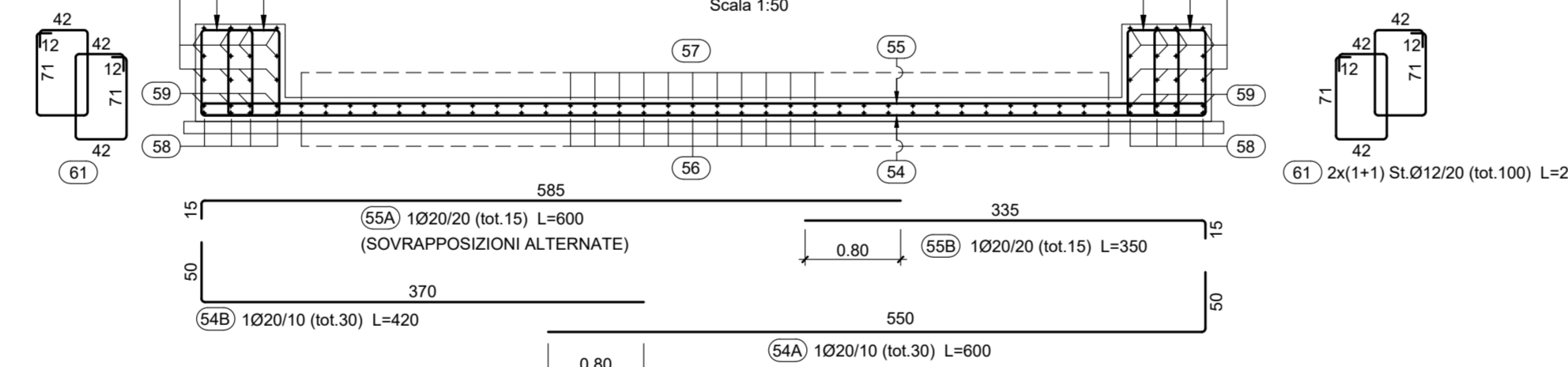
Scala 1:50



SOLETTA DI COLLEGAMENTO

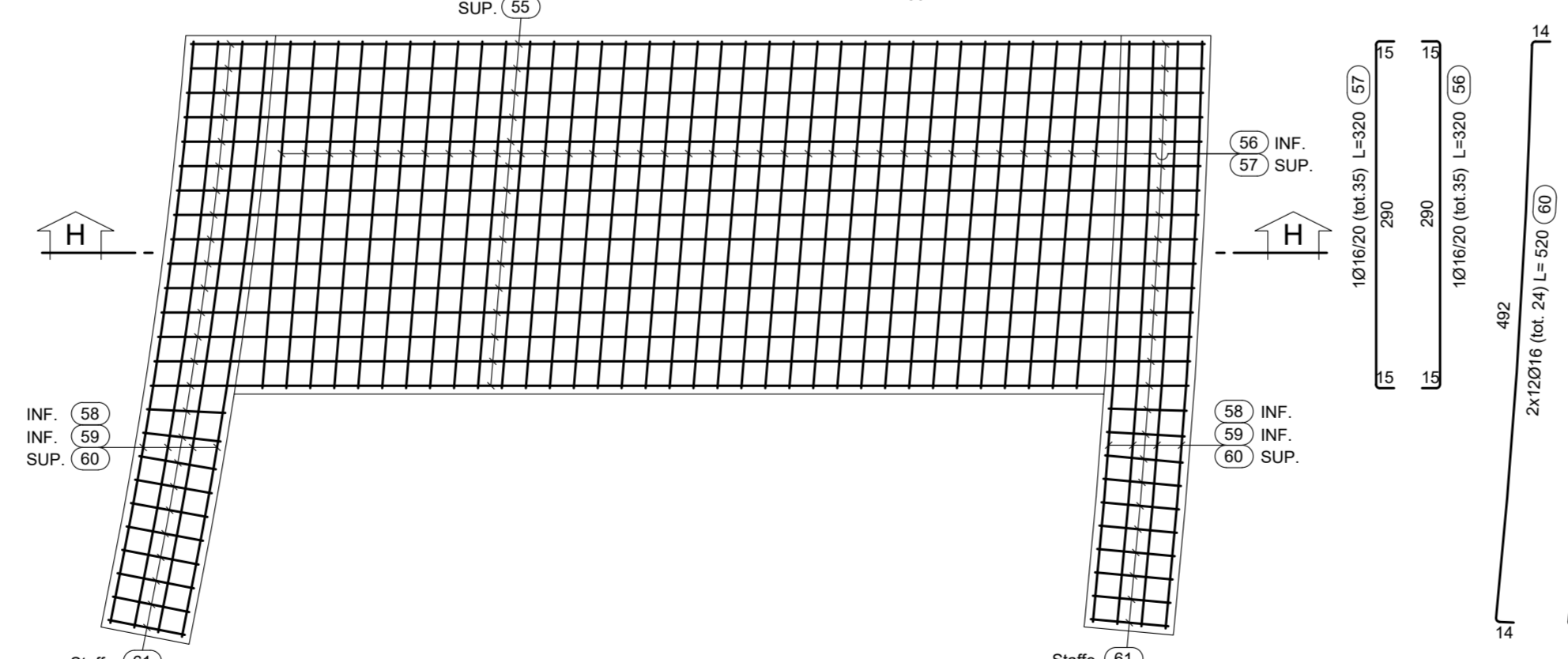
SEZIONE H-H

Scala 1:50



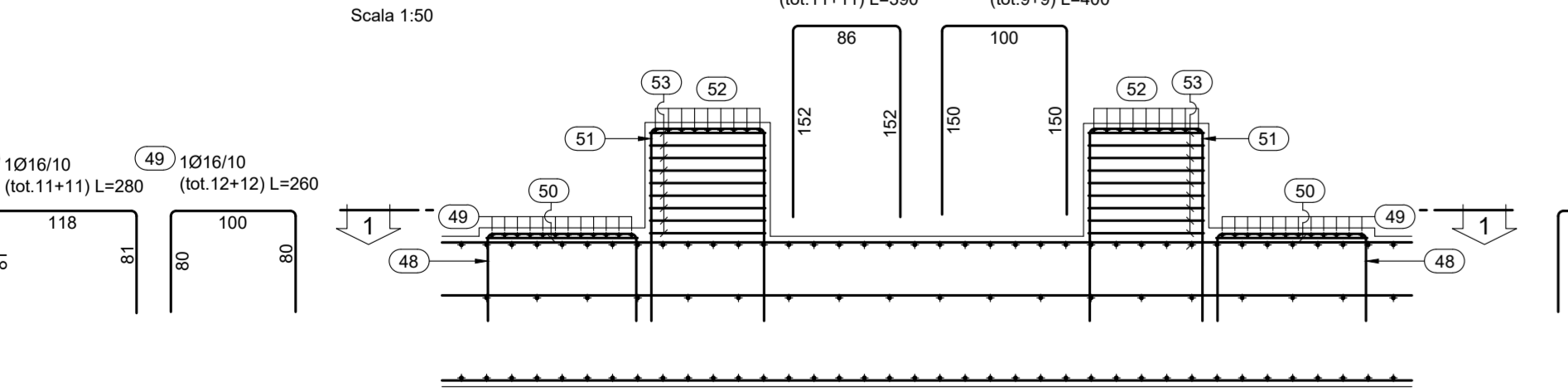
PIANTA FONDAZIONE

Scala 1:50



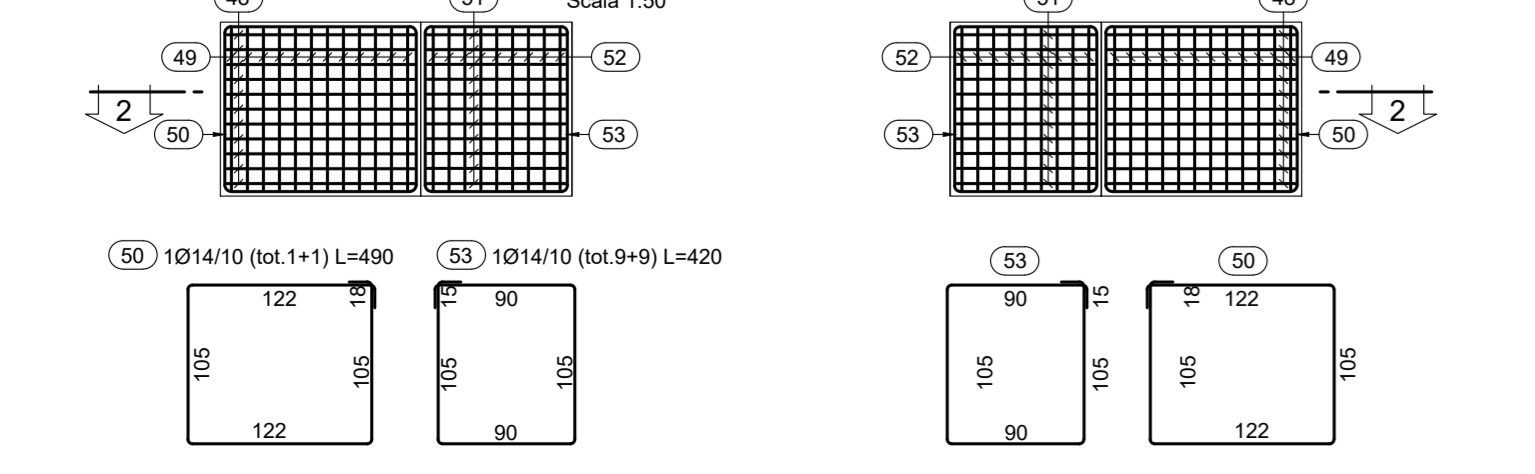
BAGGIOLI SEZIONE VERT. 2-2

Scala 1:50



SEZIONE ORIZZ. 1-1

Scala 1:50



DISTINTA ARMATURA FERRO		RAGUSANA													
POS	Descrizione	N°	Mq	Diametro barre di acciaio in mm											
				6	8	10	12	14	16	18	20				
PULVINO	1A	5,70	20											125,40	
PULVINO	1B	6,00	20											132,00	
PULVINO	2	5,70	20											125,40	
PULVINO	2bis	5,70	20											125,40	
PULVINO	3A	6,10	20											126,00	
PULVINO	3B	6,00	20											126,00	
PULVINO	4	6,10	20											134,20	
PULVINO	4bis	6,10	20											134,20	
PULVINO	5A	4,70	16											42,30	
PULVINO	5B	6,00	16											54,00	
PULVINO	6	5,10	16											56,10	
PULVINO	6bis	5,10	16											132,60	
PULVINO	7A	6,00	16											122,80	
PULVINO	7B	4,70	16											37,60	
PULVINO	8	5,10	16											46,80	
PULVINO	9+9bis	1,40	16											446,50	
PULVINO	10-diverse	3,70	16											162,80	
MURO SPALLA	11	3,00	20											276,00	
MURO SPALLA	12	2,40	16											110,40	
MURO SPALLA	13	2,40	16											110,40	
MURO SPALLA	14	2,50	16											115,00	
MURO SPALLA	15	3,00	16											109,80	
MURO SPALLA	16	3,00	16											109,80	
MURO SPALLA	17	3,15	16											31,50	
MURO SPALLA	18	3,15	16											31,50	
MURO SPALLA	19	1,00	16											46,00	
MURO SPALLA	20	2,30	16											202,40	
MURO SPALLA	21	2,50	16											40,00	
MURO SPALLA	22A	6,00	16											78,00	
MURO SPALLA	22B	2,20	16											47,60	
MURO SPALLA	23A	6,00	16											78,00	
MURO SPALLA	23B	2,10	16											66,30	
MURO SPALLA	24A	6,00	16											78,00	
MURO SPALLA	24B	4,90	16											63,70	
MURO SPALLA	25A	6,00	16											24,00	
MURO SPALLA	25B	6,00	16											4,00	
MURO SPALLA	26A	6,00	16											24,00	
MURO SPALLA	26B	6,00	16											14,70	
MURO SPALLA	27A	4,90	16											18,80	
MURO SPALLA	27B	1,00	16											14,10	
MURO SPALLA	28A	4,70	16											18,00	
MURO SPALLA	28B	6,00	16											31,50	
MURO SPALLA	29	1,80	16											18,00	
MURO SPALLA	30+30bis	0,73	8											94,17	
MURO SPALLA	31	2,40	16											18,72	
MURO SPALLA	32	2,40	16											48,00	
MURO SPALLA	33	2,40	16											48,00	
MURO SPALLA	34	2,25	16											27,00	
MURO SPALLA	35	2,25	16											27,00	
MURO SPALLA	36	3,30	16											18,80	
MURO SPALLA	37	3,15	16											18,80	
MURO SPALLA	38	1,40	16											20,30	
MURO SPALLA	39	1,40	16											20,30	
MURO SPALLA	40	3,20	16											44,80	
MURO SPALLA	41	3,20	16											44,80	
MURO SPALLA	42	1,30	16											13,00	
MURO SPALLA	43	1,30	16											13,00	
MURO SPALLA	44	1,10	16											9,20	
MURO SPALLA	45	1,10	16											9,20	
MURO SPALLA	46A	2,80	16											11,32	
MURO SPALLA	46B	4,40	16											17,60	
MURO SPALLA	47	0,40	8											21,50	
BAGGIOLO	48	2,80	16											61,60	
BAGGIOLO	49	2,80	16											62,40	
BAGGIOLO	50	4,00	14											8,80	
BAGGIOLO	51	3,90	16											85,80	
BAGGIOLO	52	4,90	16											72,00	
BAGGIOLO	53	4,30	14											75,60	
SOLETTA TRAN.	54	6,00	20											180,00	
SOLETTA TRAN.	54B	4,20	20											126,00	
SOLETTA TRAN.	55A	6,00	20											90,00	
SOLETTA TRAN.	55B	3,30	20											52,80	
SOLETTA TRAN.	56	3,30	16											112,00	
SOLETTA TRAN.	57	3,30	16											41,60	
SOLETTA TRAN.	58	5,30	16											41,60	
SOLETTA TRAN.	59	5,30	16											134,40	
SOLETTA TRAN.	61 - staffe	2,50	12											250,00	
Totale m ²														134,39	
Totale Kg														53,08	
Complessivi Kg														11246,66	

anas GRUPPO IRI ITALIANI

Direzione Progettazione e Realizzazione Lavori

ITINERARIO RAGUSA-CATANIA
 Collegamento viario compreso tra lo Svincolo della S.S. 514 "di Chiamaromonte" con la S.S. 115 e lo Svincolo della S.S. 194 "Ragusana"
 LOTTO 1 - Dallo svincolo n. 1 sulla S.S. 115 (compreso) allo svincolo n. 3 sulla S.P. 5 (escluso)

PROGETTO ESECUTIVO COD PA895

PROGETTAZIONE: ATI SINTAGMA - GP INGEGNERIA - COOPROGETTI - GDG - ICARIA - OMNISERVICE

PROGETTISTA RESPONSABILE DELL'INTEGRAZIONE DELLE PRESTAZIONI SPECIFICHE: **Ing. Danilo PELLE**

IL COORDINATORE PER LA SICUREZZA IN FASE DI PROGETTAZIONE: **Ing. Luigi Mapo**

VISTO IL RESPONSABILE DEL PROCEDIMENTO: **Ing. Luigi Mapo**

IL RESPONSABILE DEL PROCEDIMENTO: **Ing. Danilo PELLE**

CAVALCAVIA AL KM 15+818
 Armatura spalla A

PROGETTO	REV. 01	REVISIONE	SCALE:
01/04/2022	21/01	B	1:50

REV.	DESCRIZIONE	DATA	REDAITTO	VERIFICATO	APPROVATO
D	REVISIONE A SEGUITO DI RAPPORTO DI VERIFICA	AGOSTO 2021	INGENNERO	PELLE	GRANERI
B	EMMISSIONE	AGOSTO 2021	INGENNERO	PELLE	GRANERI