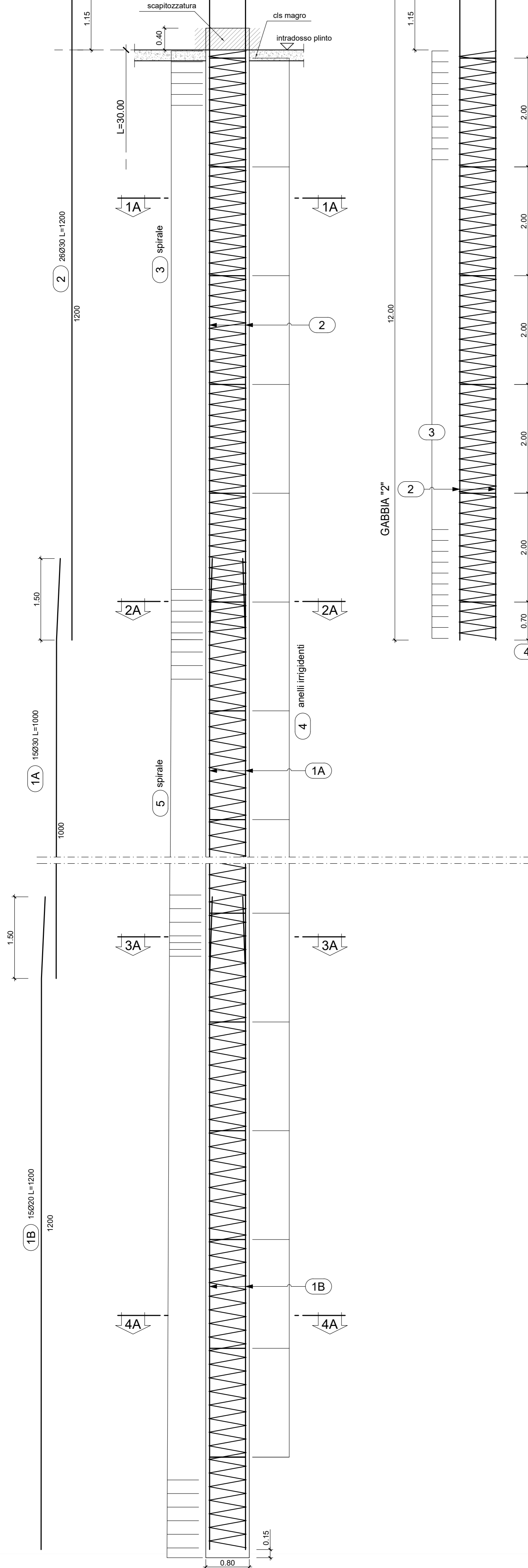
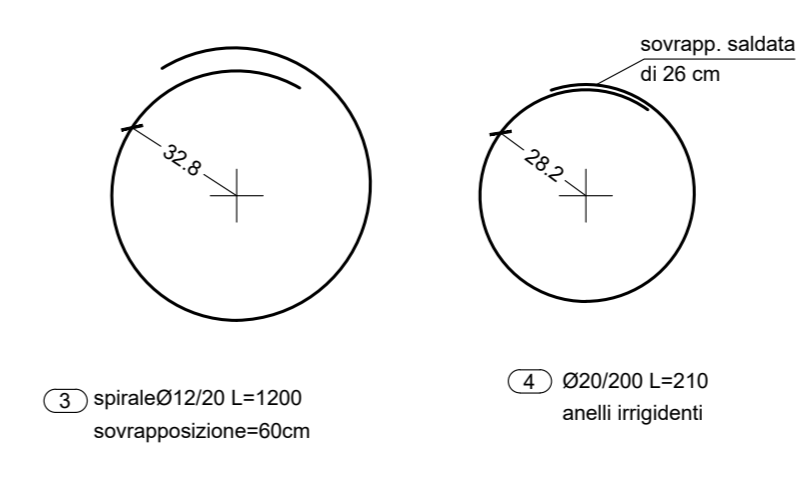
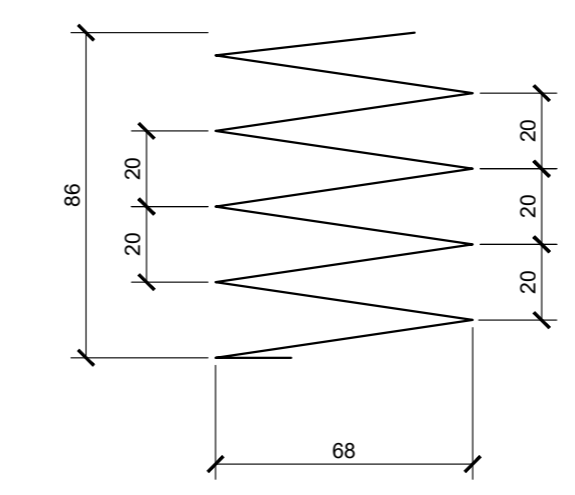
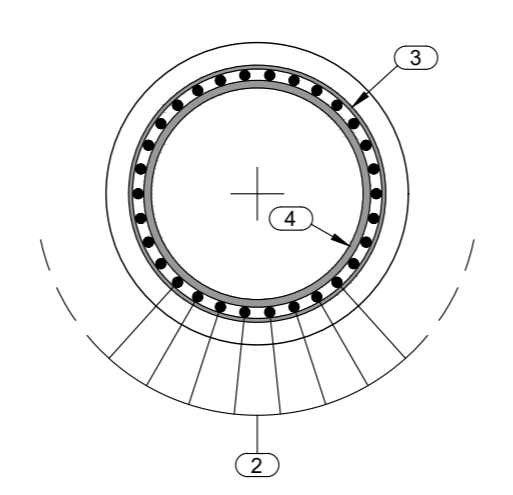


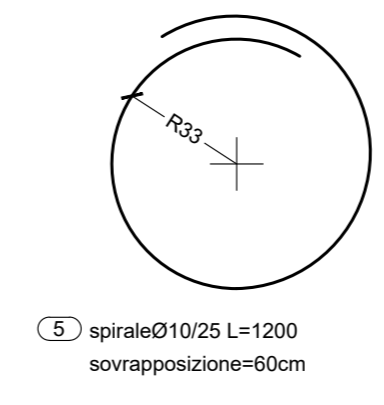
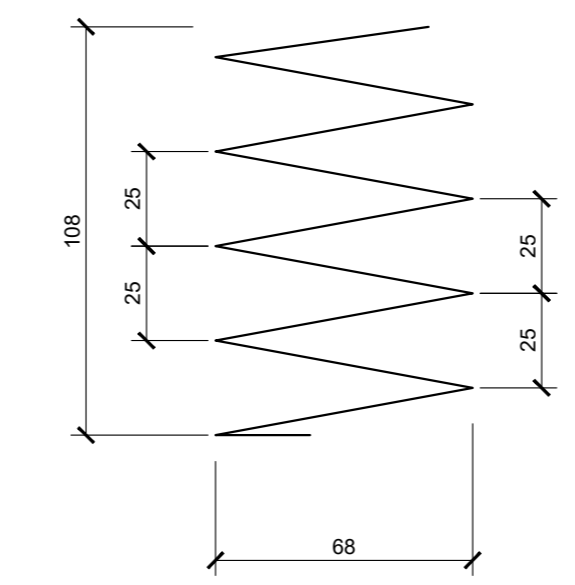
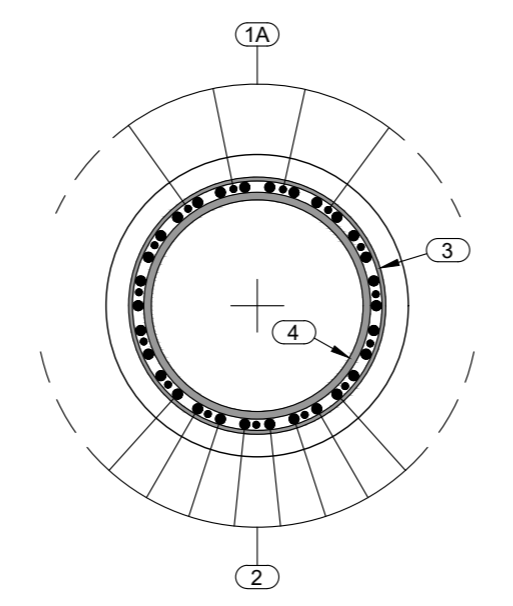
PALO Ø800 - L=30.00m
Scala 1:50



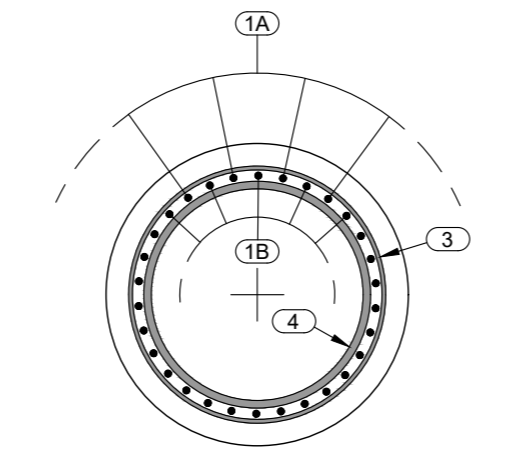
SEZIONE 1A - 1A
Scala 1:20



SEZIONE 2A - 2A
Scala 1:20



SEZIONE 3A - 3A
Scala 1:20



SEZIONE 4A - 4A
Scala 1:20

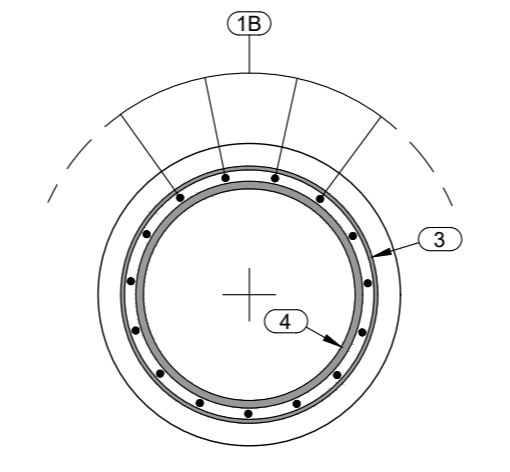


TABELLA FERRI - PALO ø800 L=30,00m

Pos.	Ø (mm.)	L. (cm.)	Q.tà	L. TOT. Ø 10 (ml.)	L. TOT. Ø 12 (ml.)	L. TOT. Ø 20 (ml.)	L. TOT. Ø 26 (ml.)
1A	30	1000	15			180,00	
2	30	1200	26		168,00		
3	12	1200	14	216,00		31,50	
4	20	210	15				
5	10	1200	18				
				Ø 10	Ø 12	Ø 20	Ø 26
Lunghezze totali per Ø (ml.)				216,00	168,00	211,50	0,00
Peso Unità Lunghezza (Kg./ml.)				0,6165	0,8878	2,4662	4,1678
Pesi totali per Ø (Kg.)				133,17	149,15	521,59	0,00
Peso totale (Kg.)				3 367,48			



Direzione Progettazione e Realizzazione Lavori

ITINERARIO RAGUSA-CATANIA
Collegamento viario compreso tra lo Svincolo della S.S. 514 "di Chiamaronte" con la S.S. 115 e lo Svincolo della S.S. 194 "Ragusana"
LOTTO 1 - Dallo svincolo n. 1 sulla S.S. 115 (compreso) allo svincolo n. 3 sulla S.P. 5 (escluso)

PROGETTO ESECUTIVO COD. PA895

PROGETTAZIONE: ATI SINTAGMA - GP INGEGNERIA - COOPROGETTI-GDG - ICARIA - OMNISERVICE

PROGETTISTA RESPONSABILE DELL'INTEGRAZIONE DELLE PRESTAZIONI SPECIALISTICHE:
Dott. Ing. Nando Granieri
Ordine degli Ingegneri della Prov. di Perugia n° A351

MANDATARIA:
Sintagma
Dott. Ing. N. Granieri
Dott. Ing. F. Durastanti
Dott. Ing. V. Truffini
Dott. Arch. A. Bruscolini
Dott. Ing. L. Nanni

IL GEOLOGO:
Dott. Geol. Marco Leonardi
Ordine dei Geologi della Regione Lazio n° 1541

MANDANTI:
GP INGEGNERIA
Dott. Ing. G. Guiducci
Dott. Ing. A. Signorini
Dott. Ing. E. Mancinelli
Dott. Ing. A. Belli

IL COORDINATORE PER LA SICUREZZA IN FASE DI PROGETTAZIONE:
Dott. Ing. Ambrogio Signorelli
Ordine degli Ingegneri della Provincia di Roma n° A35111

ICARIA
Dott. Ing. V. Rotisciani
Dott. Ing. G. Palla
Dott. Ing. F. Macchioni

VISTO IL RESPONSABILE DEL PROCEDIMENTO
Dott. Ing. Luigi Mupo

IL RESPONSABILE DI PROGETTO:
Dott. Ing. Danilo PELLE
Iscrizione all'Albo n° A3536
alla Sezione degli Ingegneri (Sett. X)
- Settore civile e ambientale
ORDINE DEGLI INGEGNERI DELLA PROVINCIA DI REGGIO CALABRIA

CAVALCAVIA
CAVALCAVIA AL KM 15+818
Armatura palo di fondazione

CODICE PROGETTO			NOME FILE			REVISIONE	SCALA:
PROGETTO	LIV. PROG.	N. PROC.	T01CV06STRAR03B				
L0408Z	E	2101	T01CV06STRAR03			B	1:50
D							
C							
B	REVISIONE A SEGUITO DI RAPPORTO DI VERIFICA		NOVEMBRE 2021	RAMACCI	PELLE	GRANIERI	
A	EMISSIONE		GIUGNO 2021	RAMACCI	PELLE	GRANIERI	
REV.	DESCRIZIONE		DATA	REDATTO	VERIFICATO	APPROVATO	