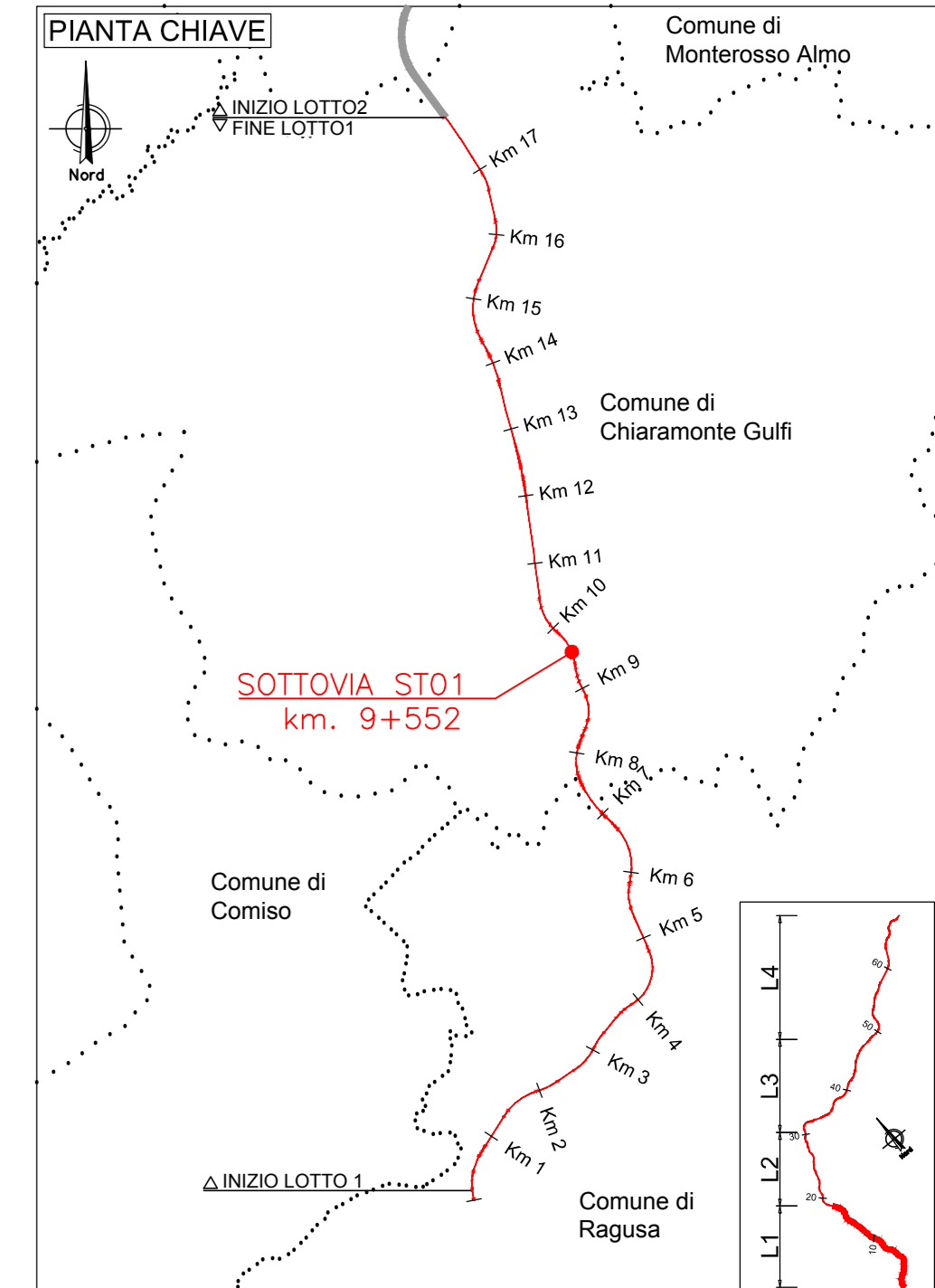
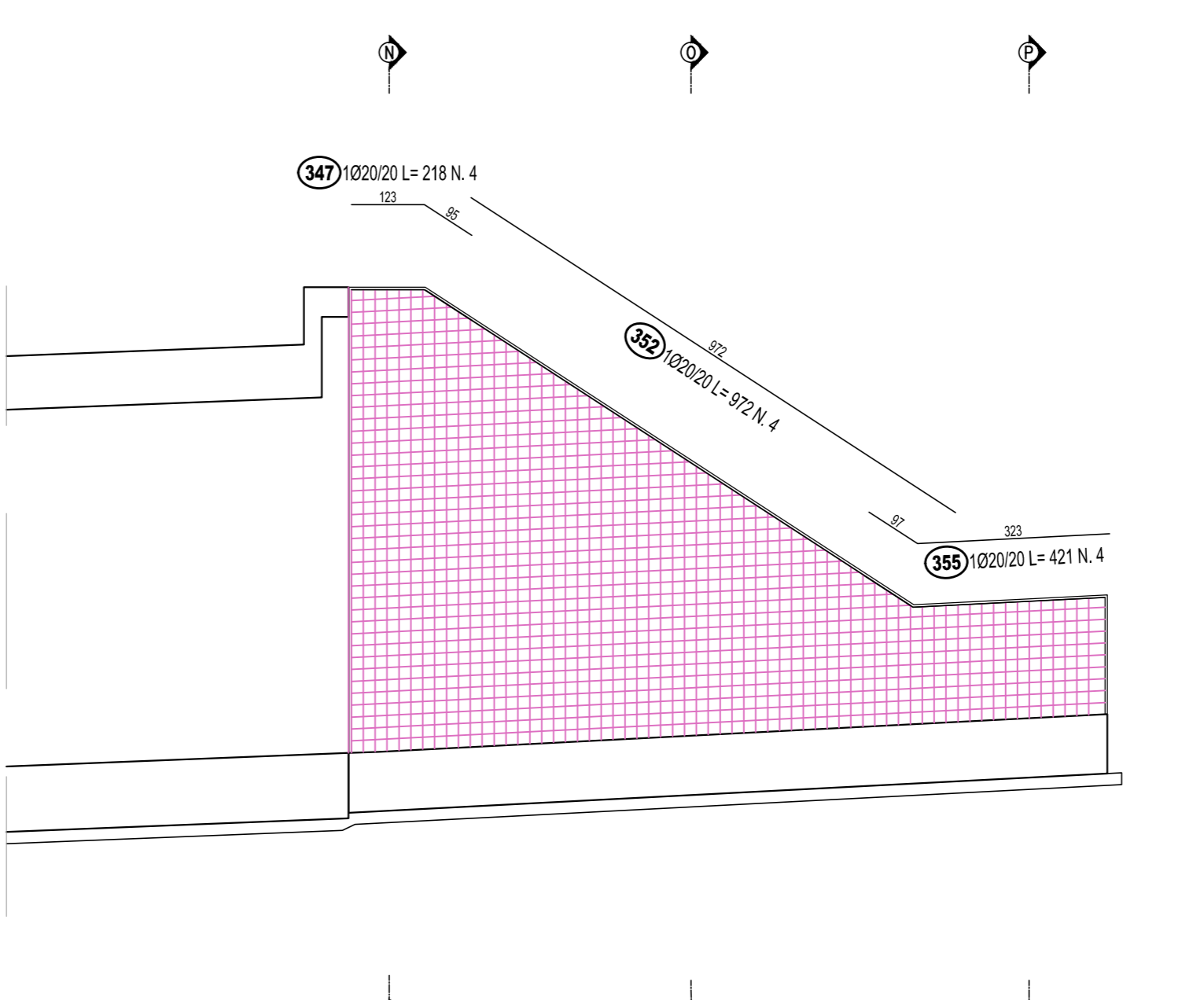
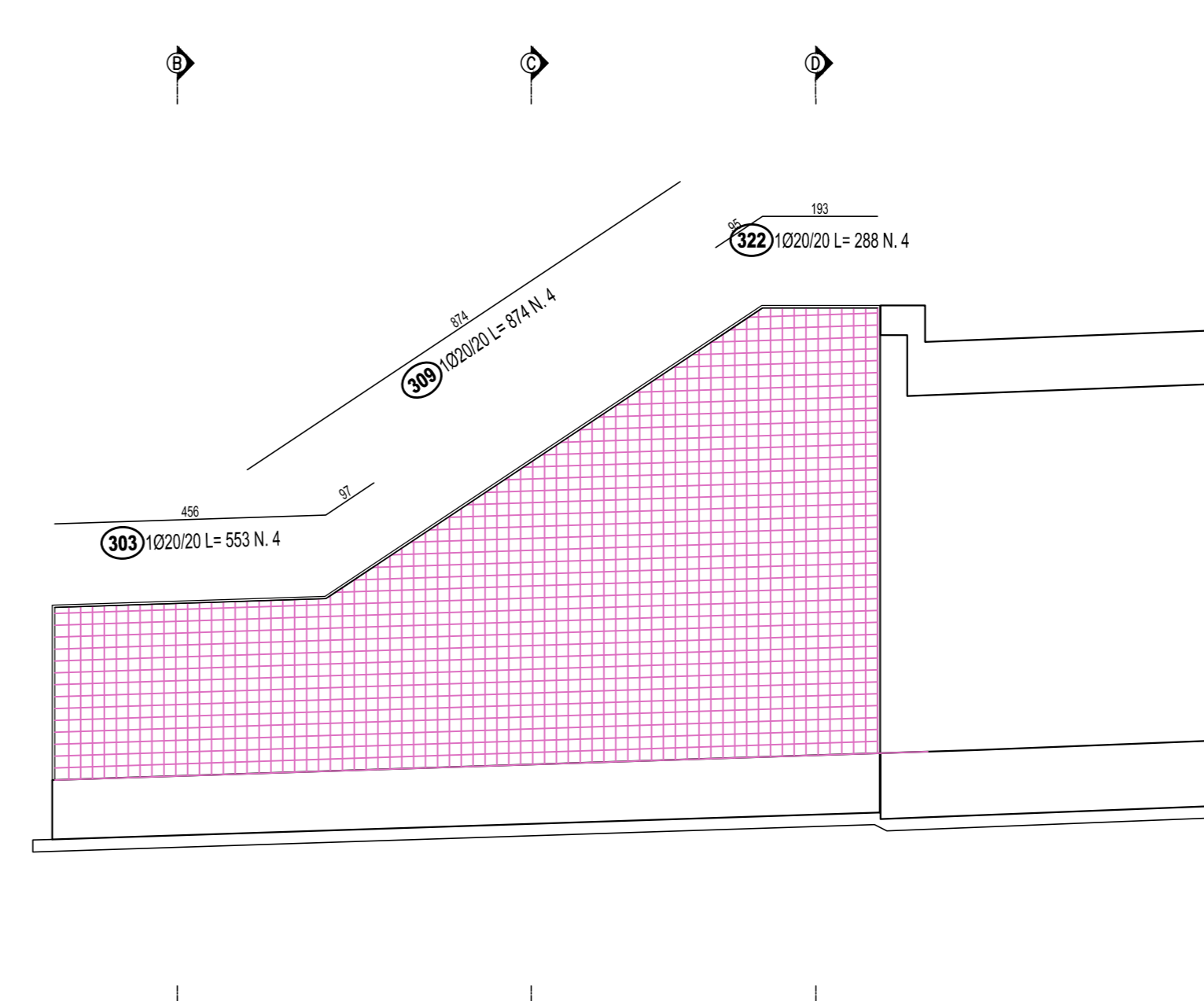
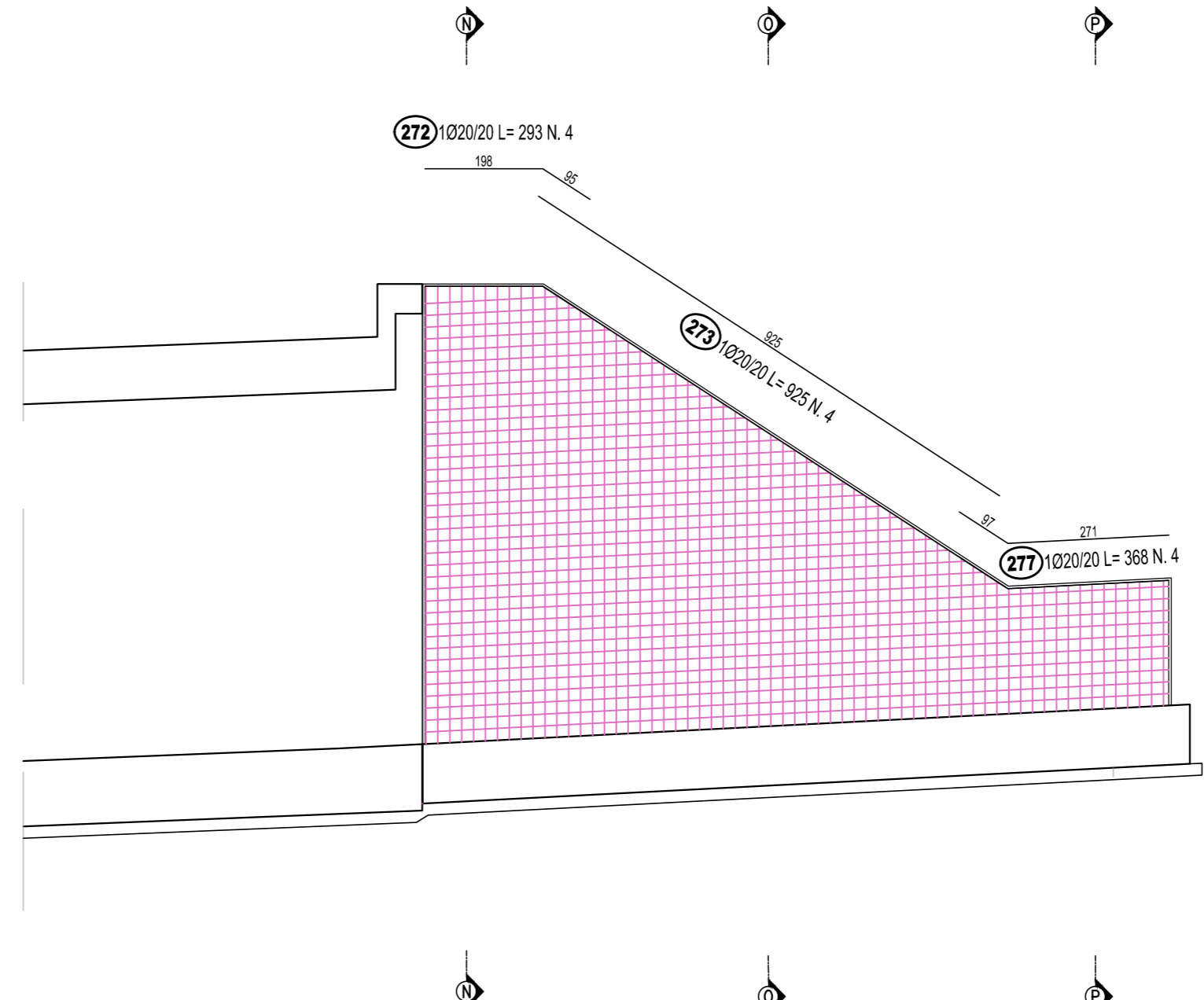
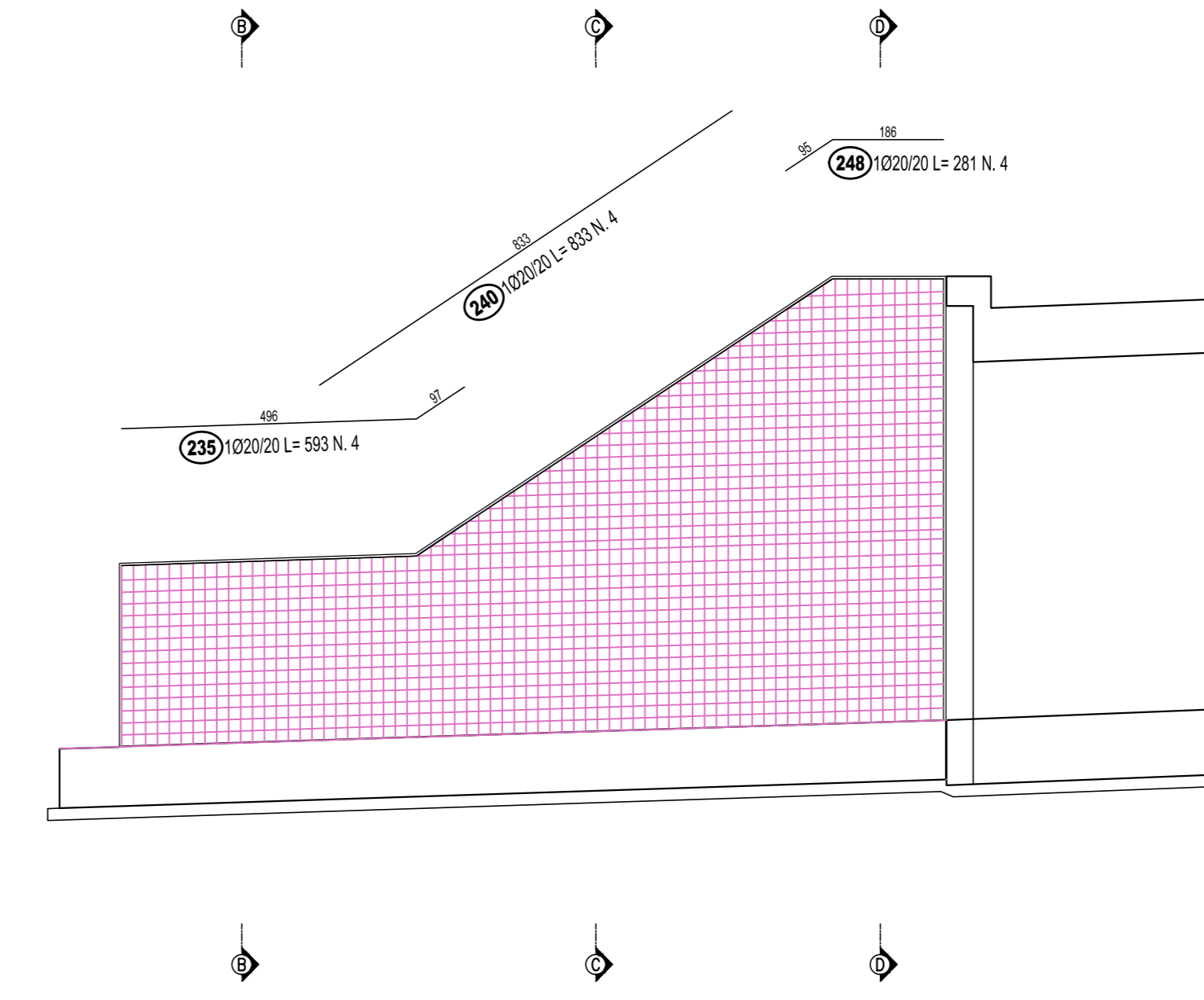
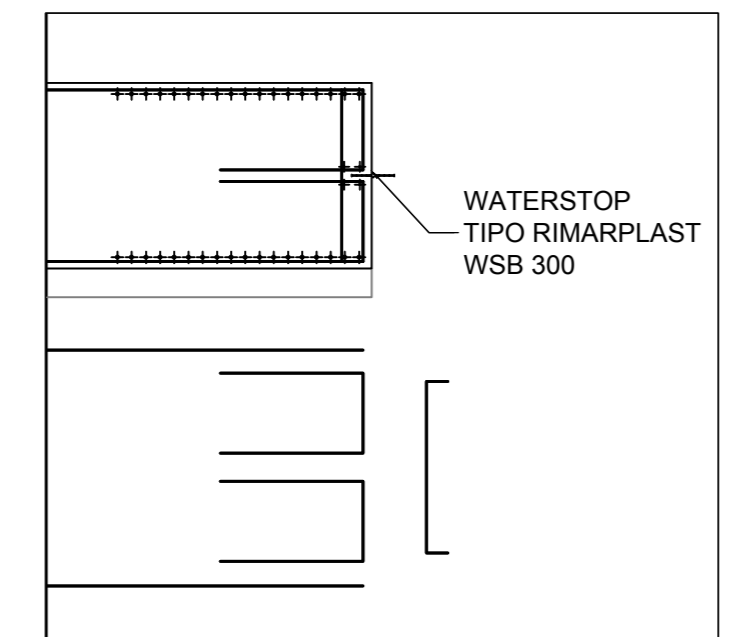
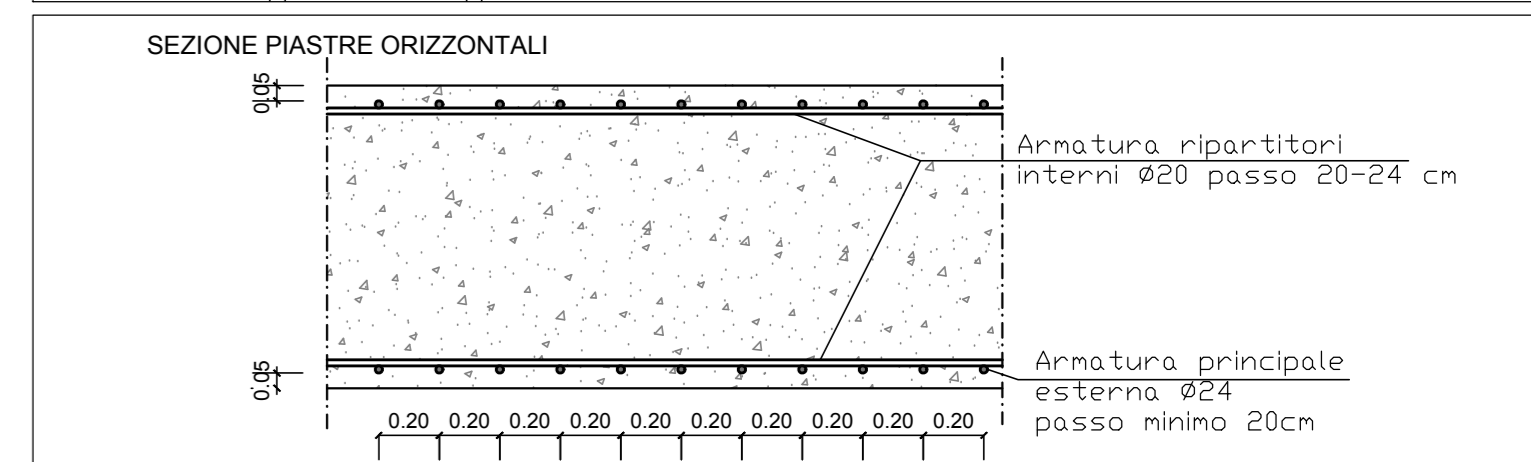
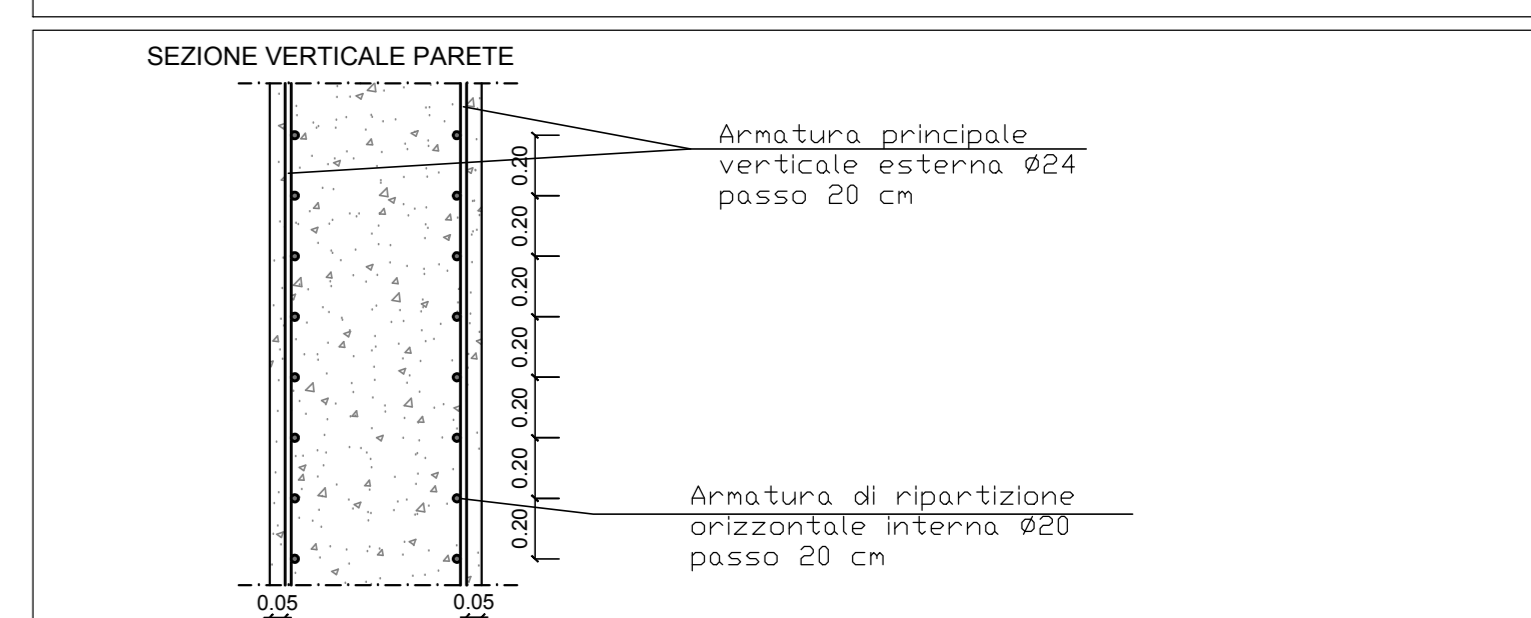
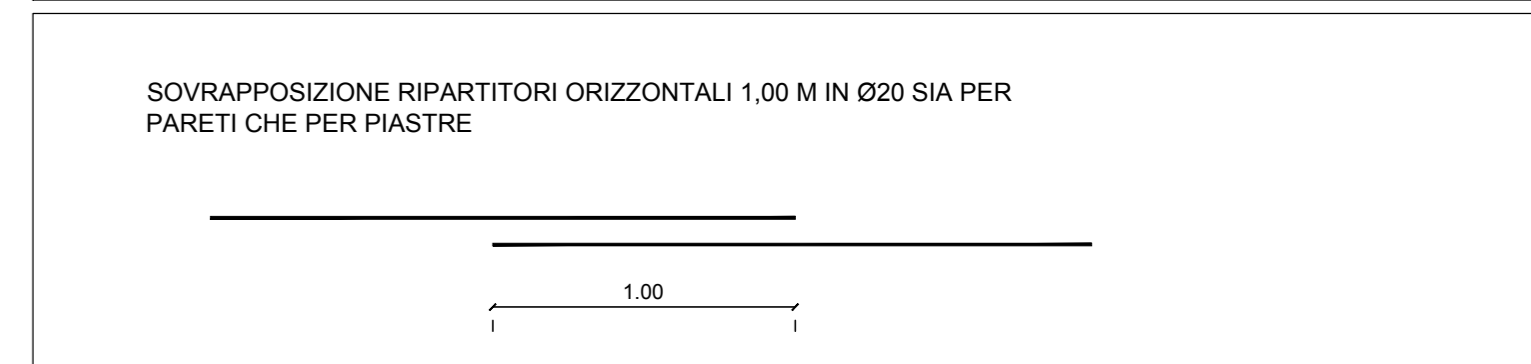
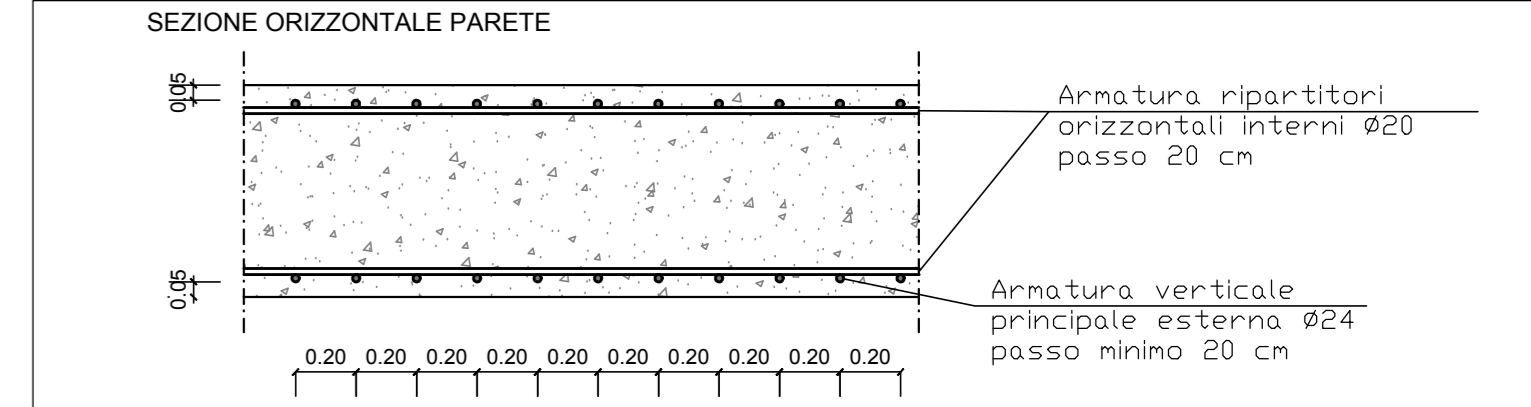


DETTAGLIO GIUNTO WATERSTOP
SCALA 1:50



SCHEMA POSIZIONAMENTO
SCALA 1:25



- NOTE:
1) Il copriferro nominale deve essere sempre non minore di 4cm
2) La sovrapposizione delle armature, ove non espressamente indicato, deve avere una lunghezza minima di 50 diametri
3) Per la tabella materiali fare riferimento all'elaborato specifico "T01EG04GENSC01"

Sanas GRUPPO FS ITALIANE Direzione Progettazione e Realizzazione Lavori
ITINERARIO RAGUSA-CATANIA
Collegamento viario compreso tra lo Svincolo della S.S. 514 "di Chiaramonte" con la S.S. 115 e lo Svincolo della S.S. 194 "Ragusana"
LOTTO 1 - Dallo svincolo n. 1 sulla S.S. 115 (compreso) allo svincolo n. 3 sulla S.P. 5 (escluso)
PROGETTO ESECUTIVO COD. PA895
PROGETTAZIONE: ATI SINTAGMA - GP INGEGNERIA - COOPROGETTI - GDG - ICARIA - OMNISERVICE
PROGETTISTA RESPONSABILE DELL'INTEGRAZIONE DELLE PRESTAZIONI SPECIFICAZIONE:
IL GEOLOGICO:
IL COORDINATORE PER LA SICUREZZA IN FASI DI PROGETTAZIONE:
VISTO IL RESPONSABILE DEL PROCEDIMENTO:
IL GRUPPO DI PROGETTAZIONE:
MANDANTI:
IL RESPONSABILE DEL PROGETTO:
Dot. Ing. Danilo Pelle
Sottovia al km 9+552
Armature - Tav. 1/4
CODICE PROGETTO: LQ408ZE2101
NOME FILE: 7015101STRAR01C
REVISIONE: C
SCALA: 1:50
REVISIONE A SEGUITO DI RAPPORTO DI VERIFICA
REVISIONE PER ISTRUTTORIA ANAS
EMISSIONE