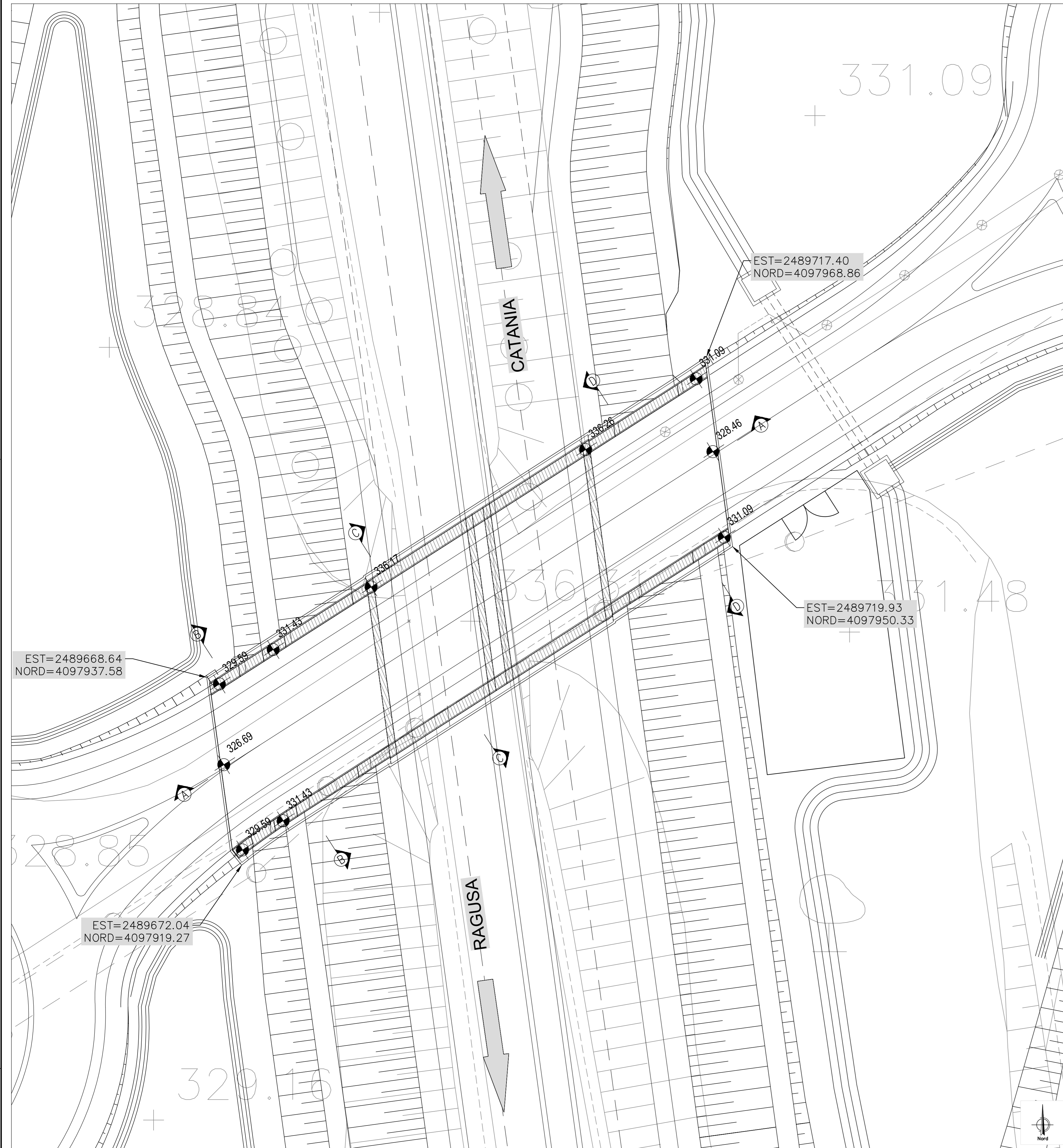
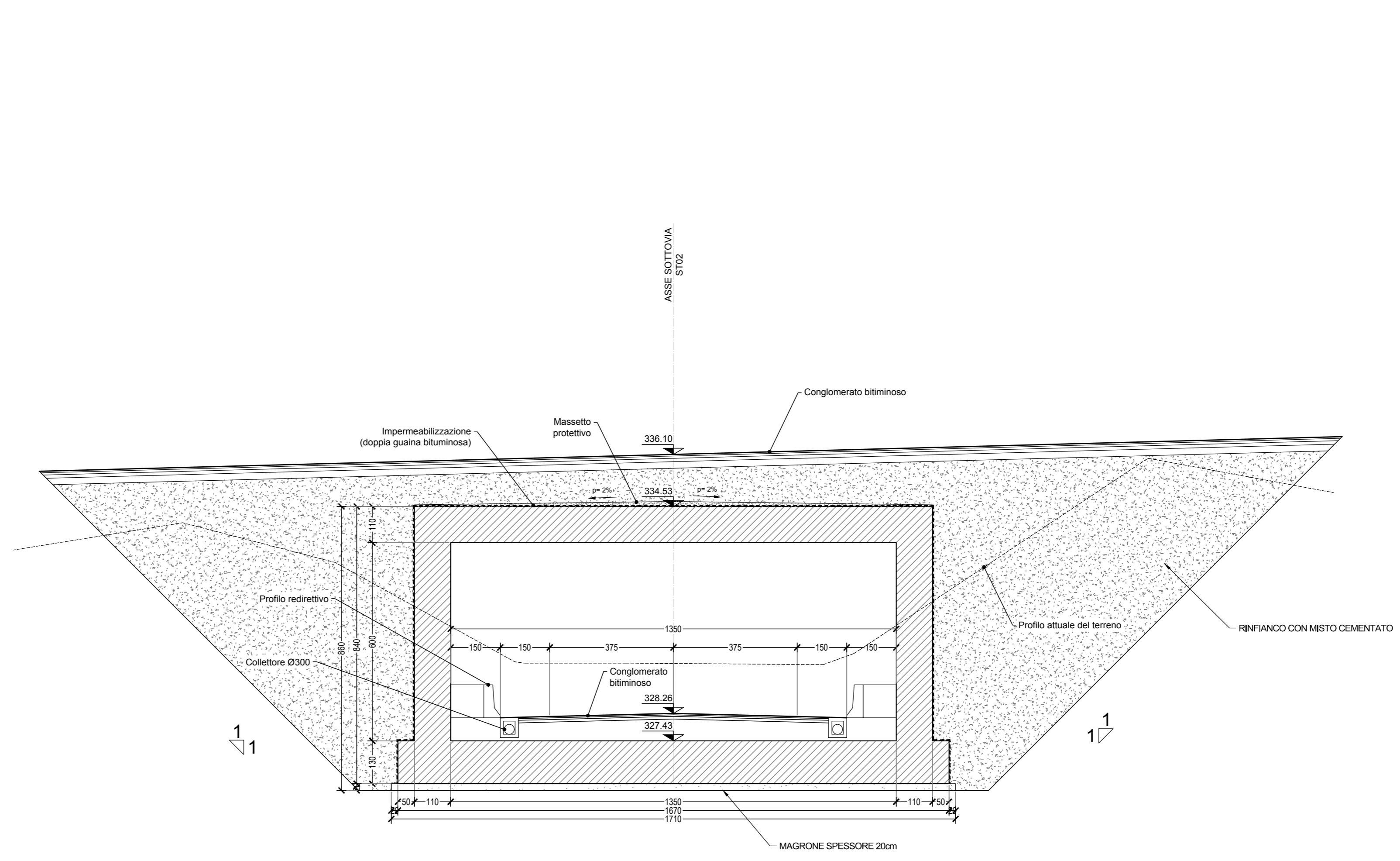


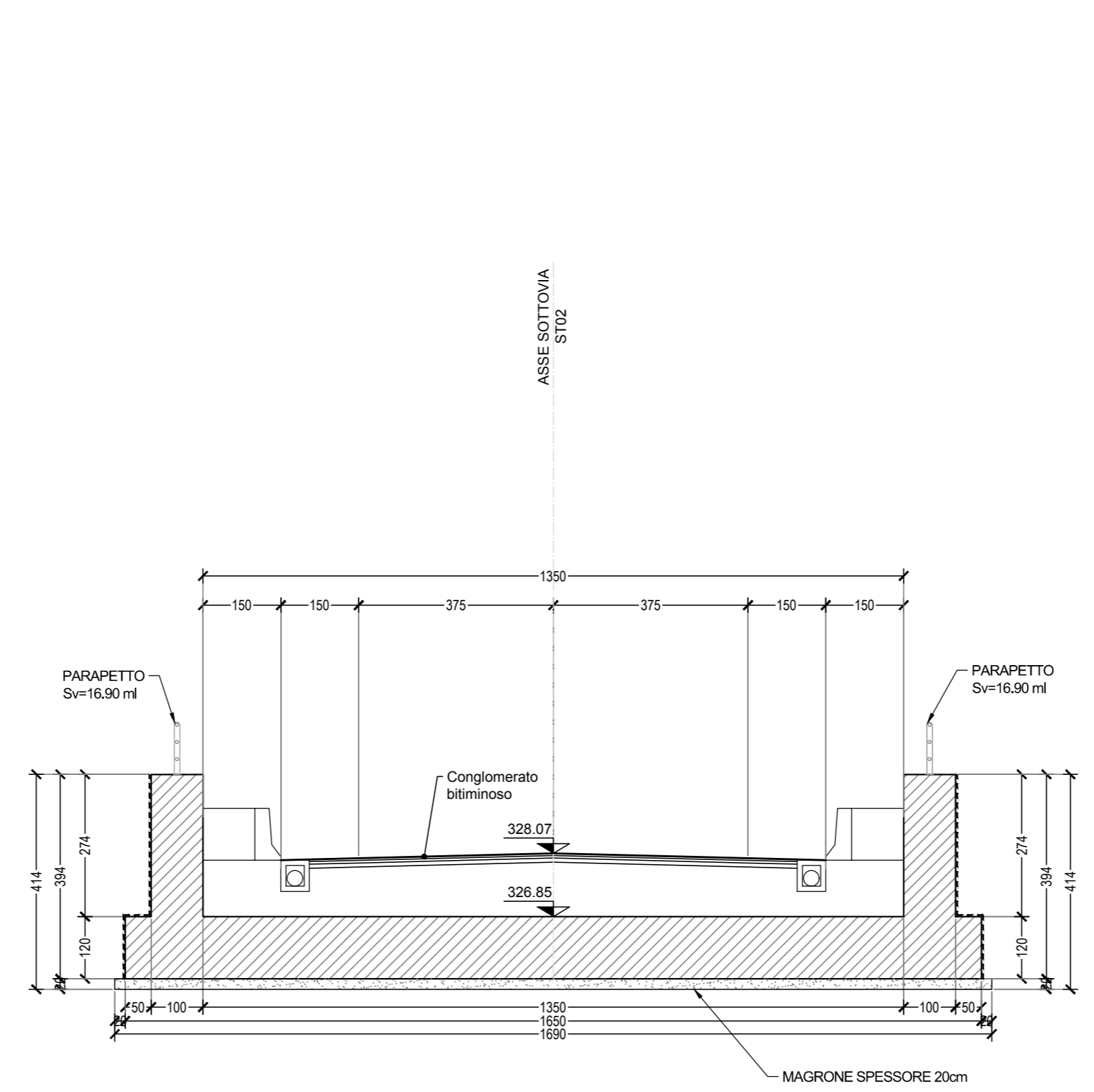
PLANIMETRIA SOTTOVIA
SCALA 1:200



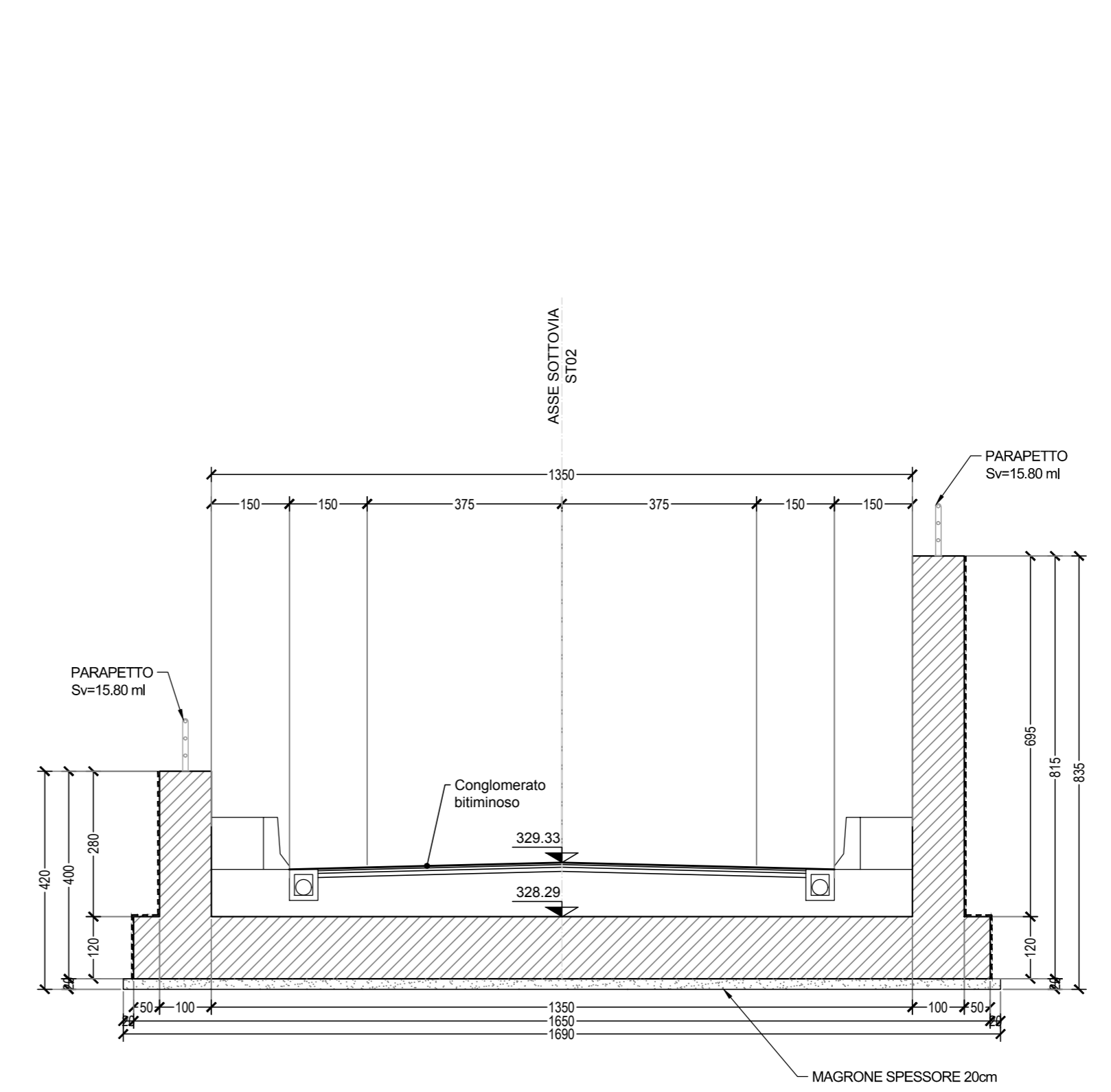
SEZIONE TRASVERSALE SOTTOVIA - C-C
SCALA 1:100



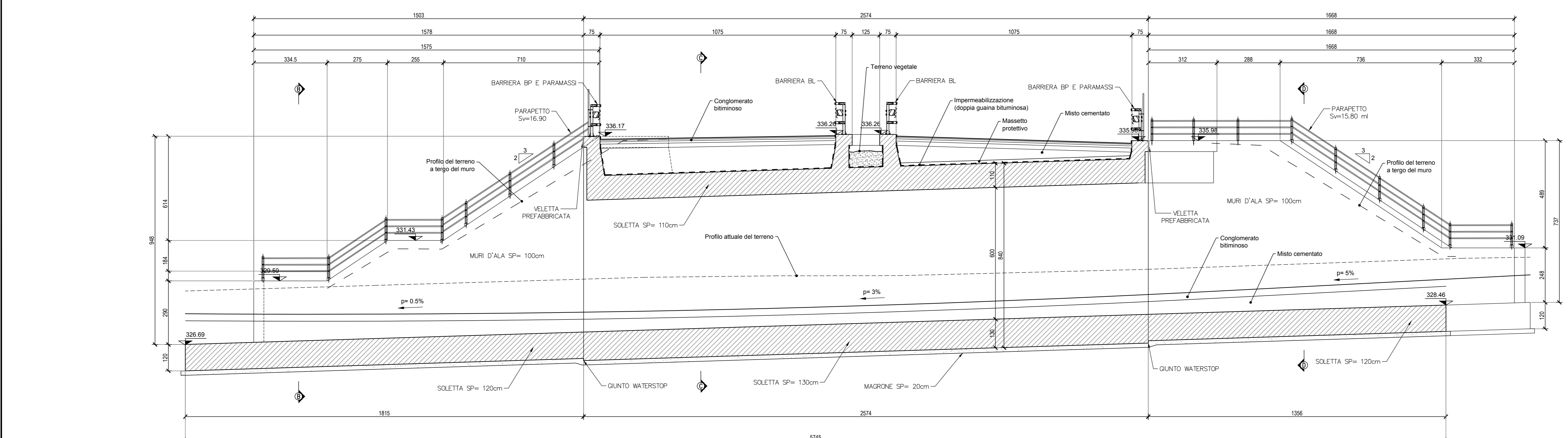
SEZIONE TRASVERSALE MURO D'ALA VALLE - B-B
SCALA 1:100



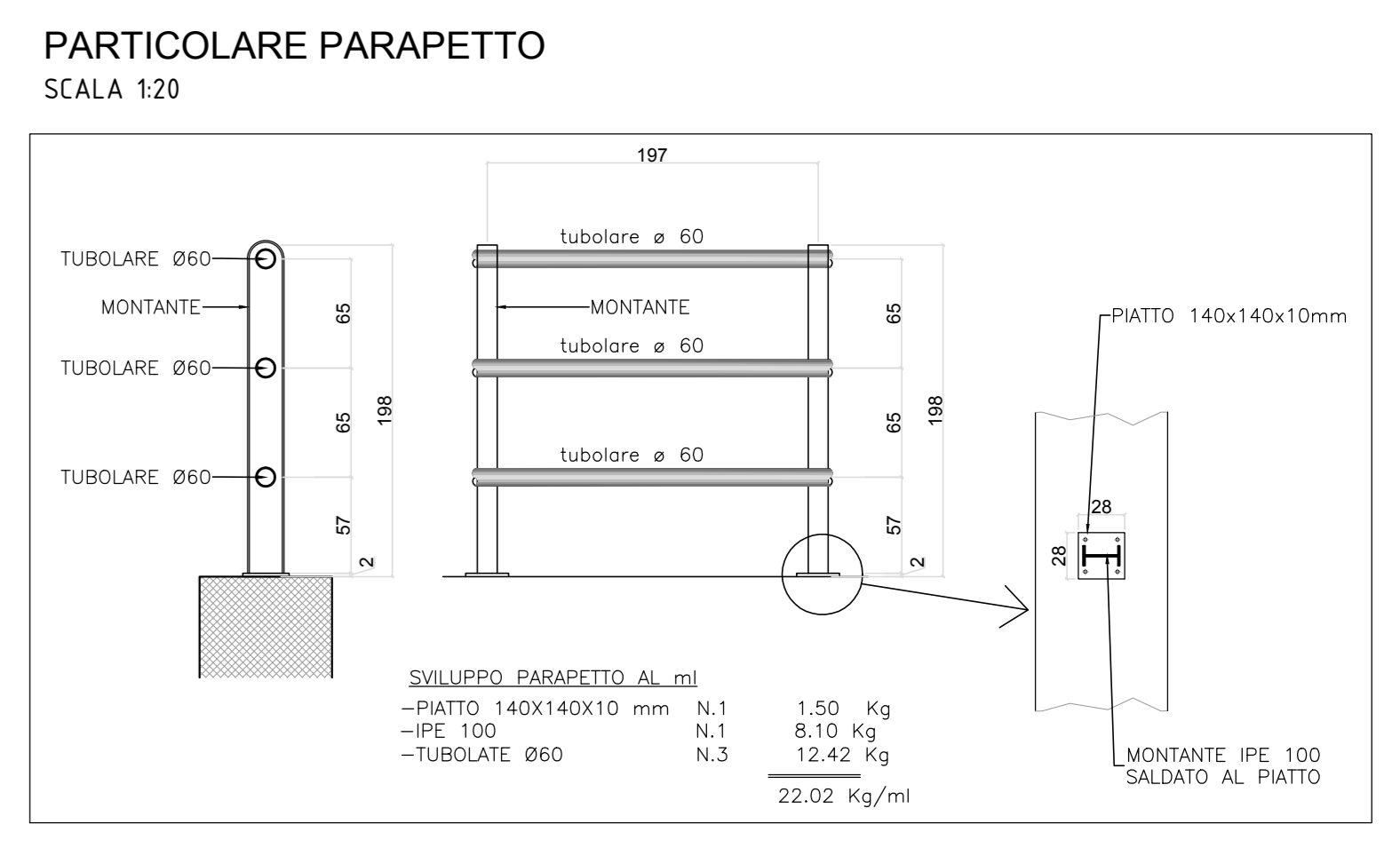
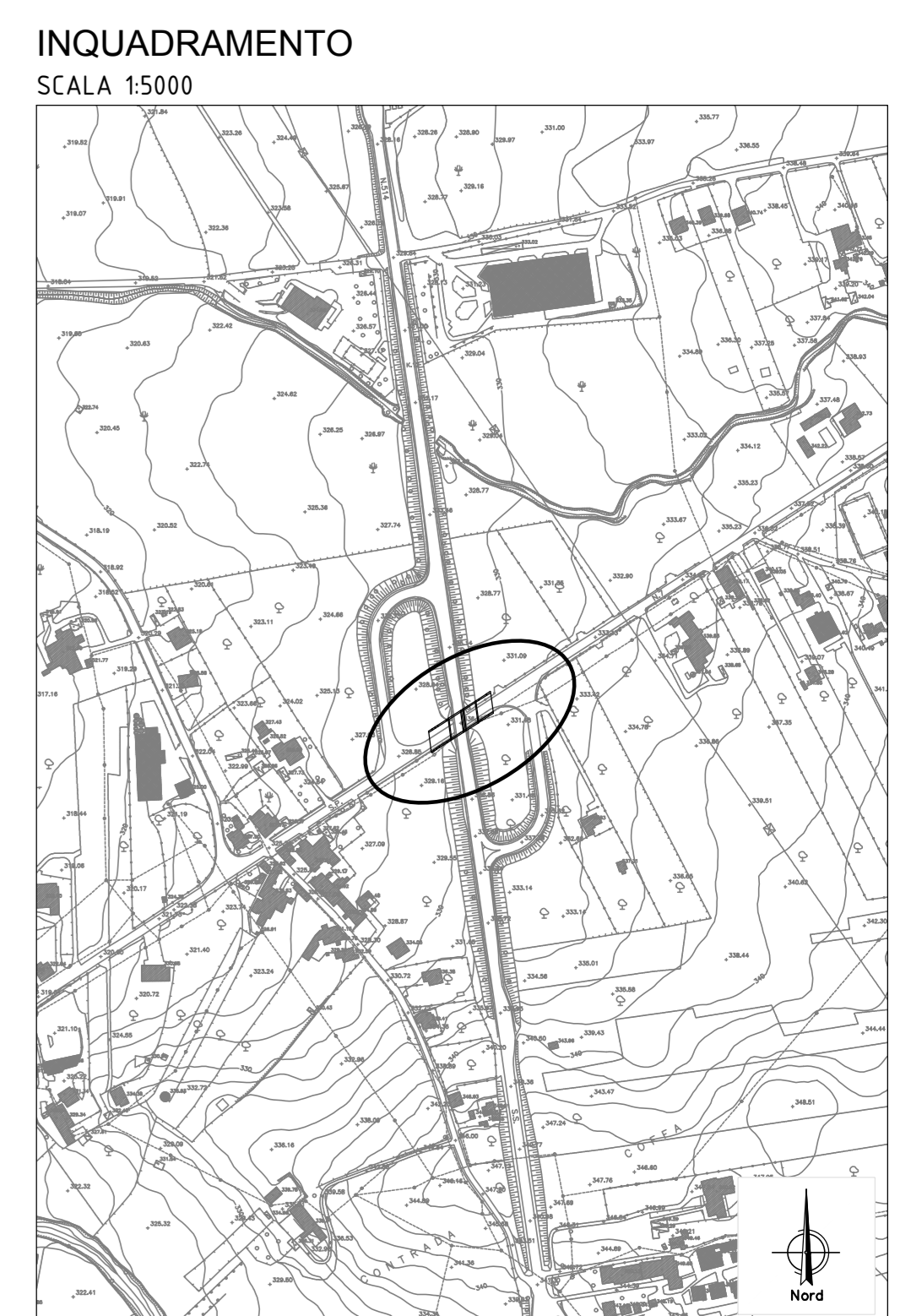
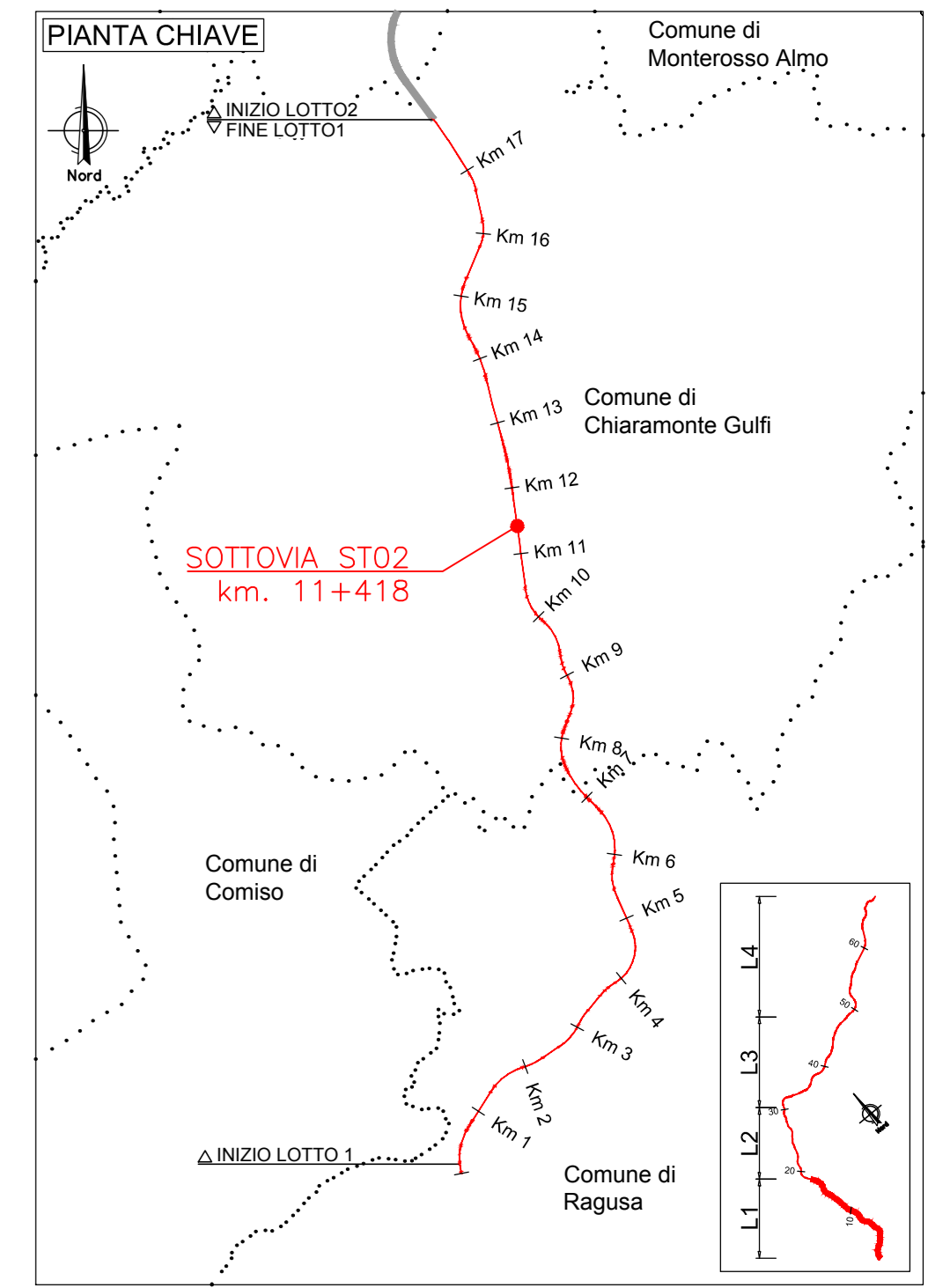
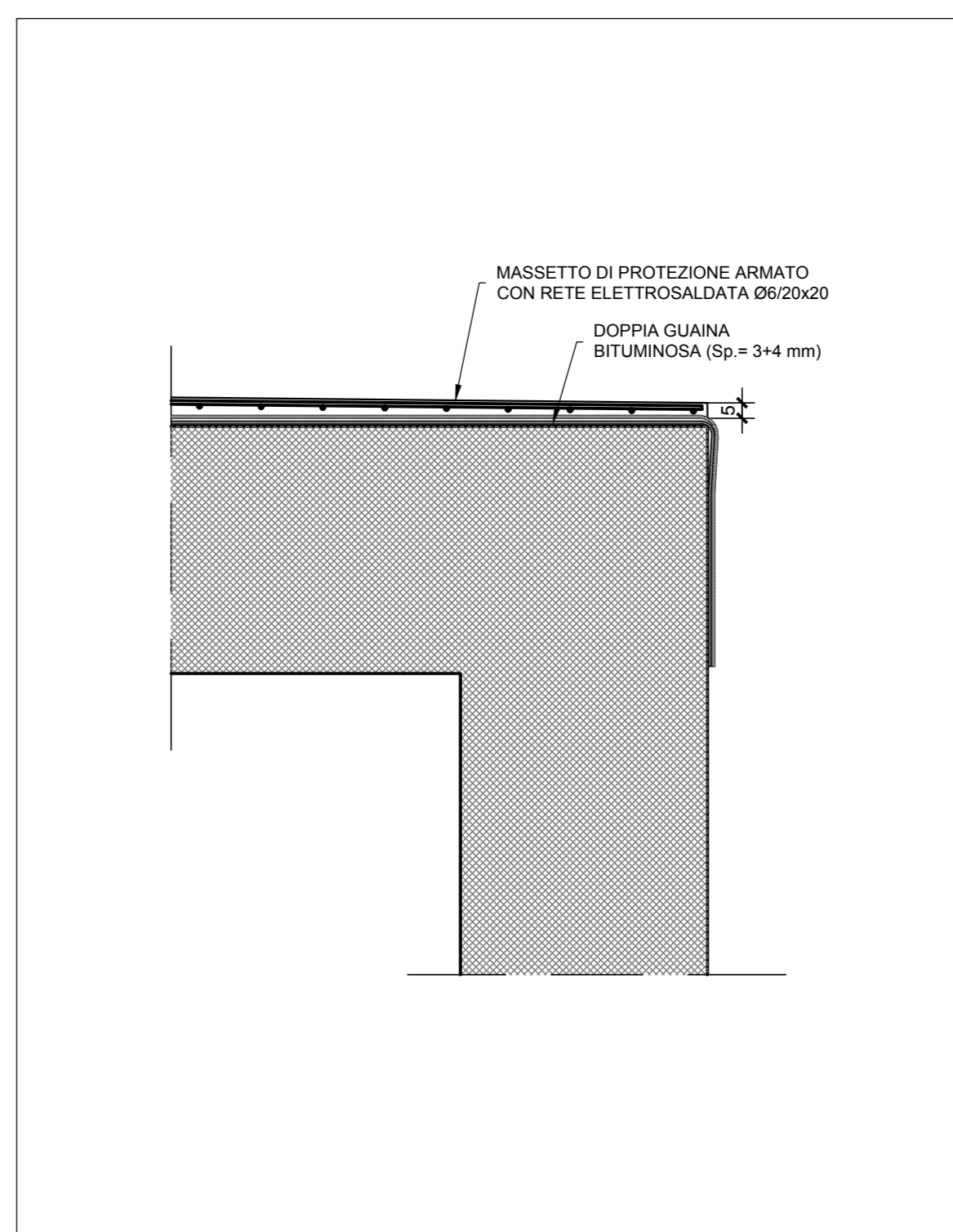
SEZIONE TRASVERSALE MURO D'ALA MONTE - D-D
SCALA 1:100



SEZIONE LONGITUDINALE SOTTOVIA - A-A
SCALA 1:100



DETTAGLIO IMPERMEABILIZZAZIONE
SCALA 1:20



sanas
GRUPPO FS ITALIANE

Direzione Progettazione e Realizzazione Lavori

ITINERARIO RAGUSA-CATANIA
Collegamento viario compreso tra lo Svincolo della S.S. 514 "di Chiamaronte" con la S.S. 115 e lo Svincolo della S.S. 194 "Ragusana"
LOTTO 1 - Dallo svincolo n. 1 sulla S.S. 115 (compreso) allo svincolo n. 3 sulla S.P. 5 (escluso)

PROGETTO ESECUTIVO COD. **PA895**

PROGETTAZIONE: ATI SINTAGMA - GP INGEGNERIA - COOPROGETTI - GDG - ICARIA - OMNISERVICE

PROGETTISTA RESPONSABILE DELL'INTEGRAZIONE DELLE PRESTAZIONI SPECIFICAZIONE: **SINTAGMA**

IL GEOLOGO: Dott. Geol. Marco Leonardi
Ordine dei Geologi della Regione Lazio n° 2543

IL COORDINATORE PER LA SICUREZZA IN FASI DI PROGETTAZIONE: Dott. Ing. Ambrogio Signorelli
Ordine degli Ingegneri della Provincia di Roma n° A93111

VISTO IL RESPONSABILE DEL PROCEDIMENTO
Dott. Ing. Luigi Mupo

IL RESPONSABILE DEL PROGETTO:
Dott. Ing. Danilo PELLE
Incarico all'Albo n° A-28308
Sezione di Ragusa

SOTTOVIA
SOTTOVIA AL KM 11+418
Pianta, profili e sezioni

| | | | | | |
|-----------------|--------------------------------|---------|----------------|-----------|------------|
| CODICE PROGETTO | UV. MOD. | N. MOD. | NOVE FILE | REVISIONE | SCALA: |
| L04082E | | 2101 | 705302570019 | B | Varie |
| D | | | | | |
| C | | | | | |
| B | REVISIONE PER ISTRUTTORIA ANAS | | SETTEMBRE 2021 | PRODOTTO | PELLE |
| A | EMMISSIONE | | GIUGNO 2021 | PRODOTTO | PELLE |
| REV. | DESCRIZIONE | | DATA | REDATTO | VERIFICATO |