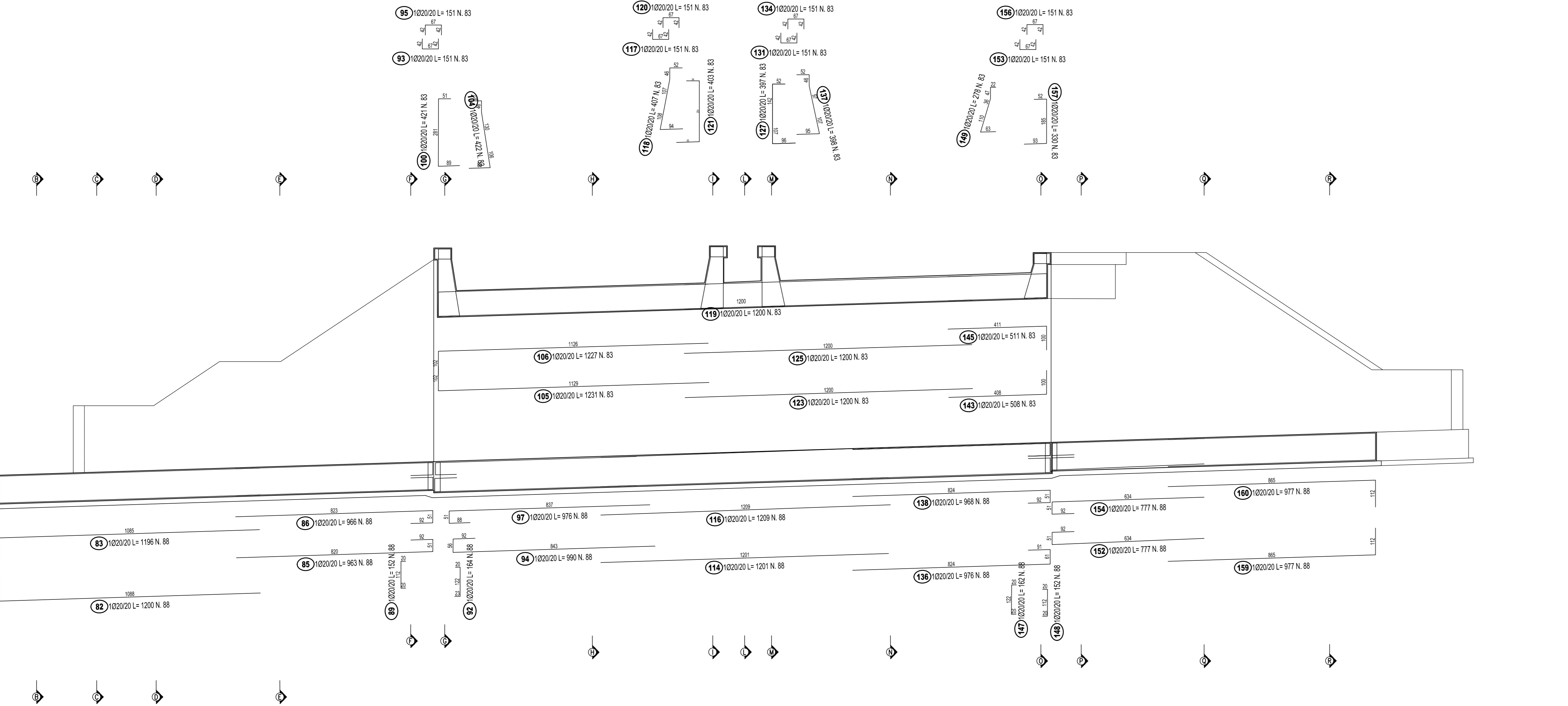
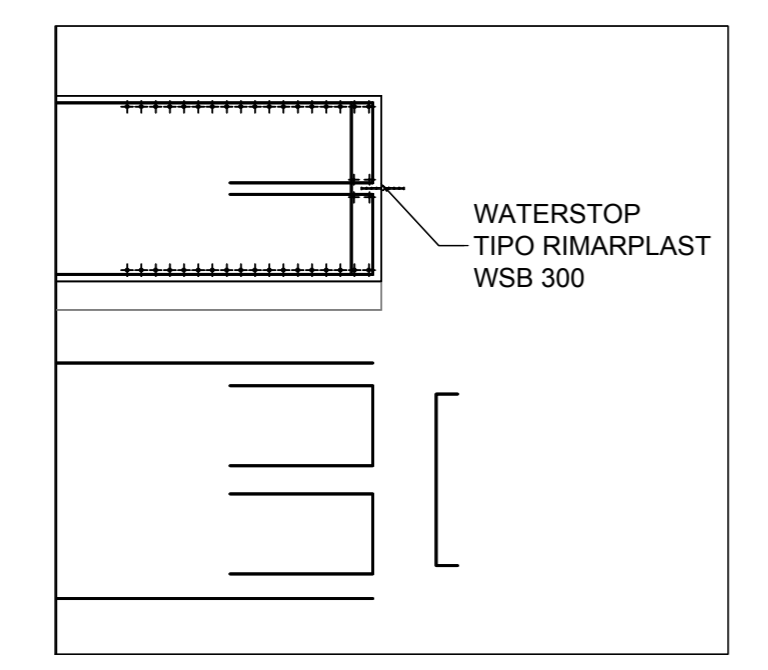


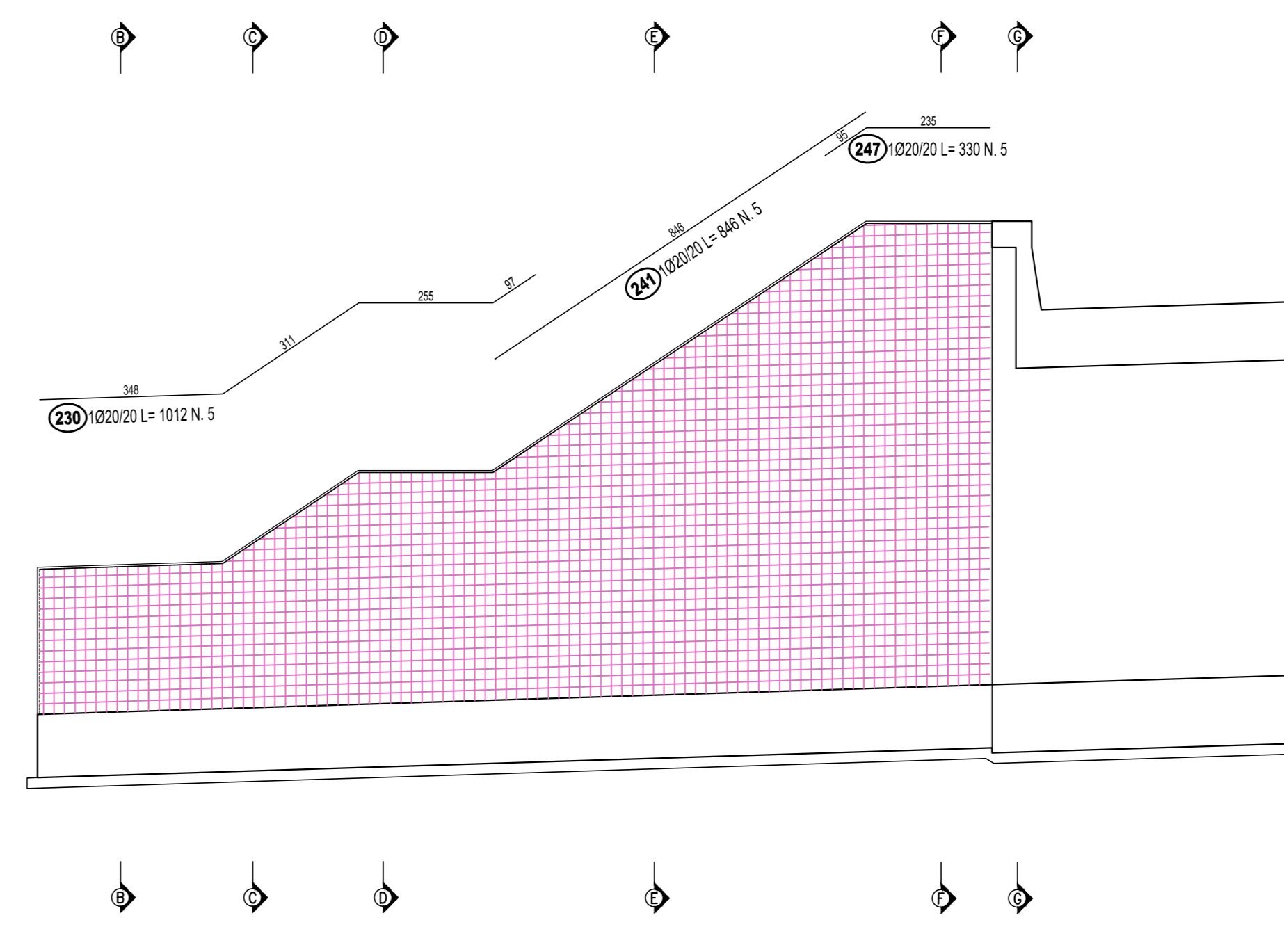
SEZIONE A-A
SCALA 1:100



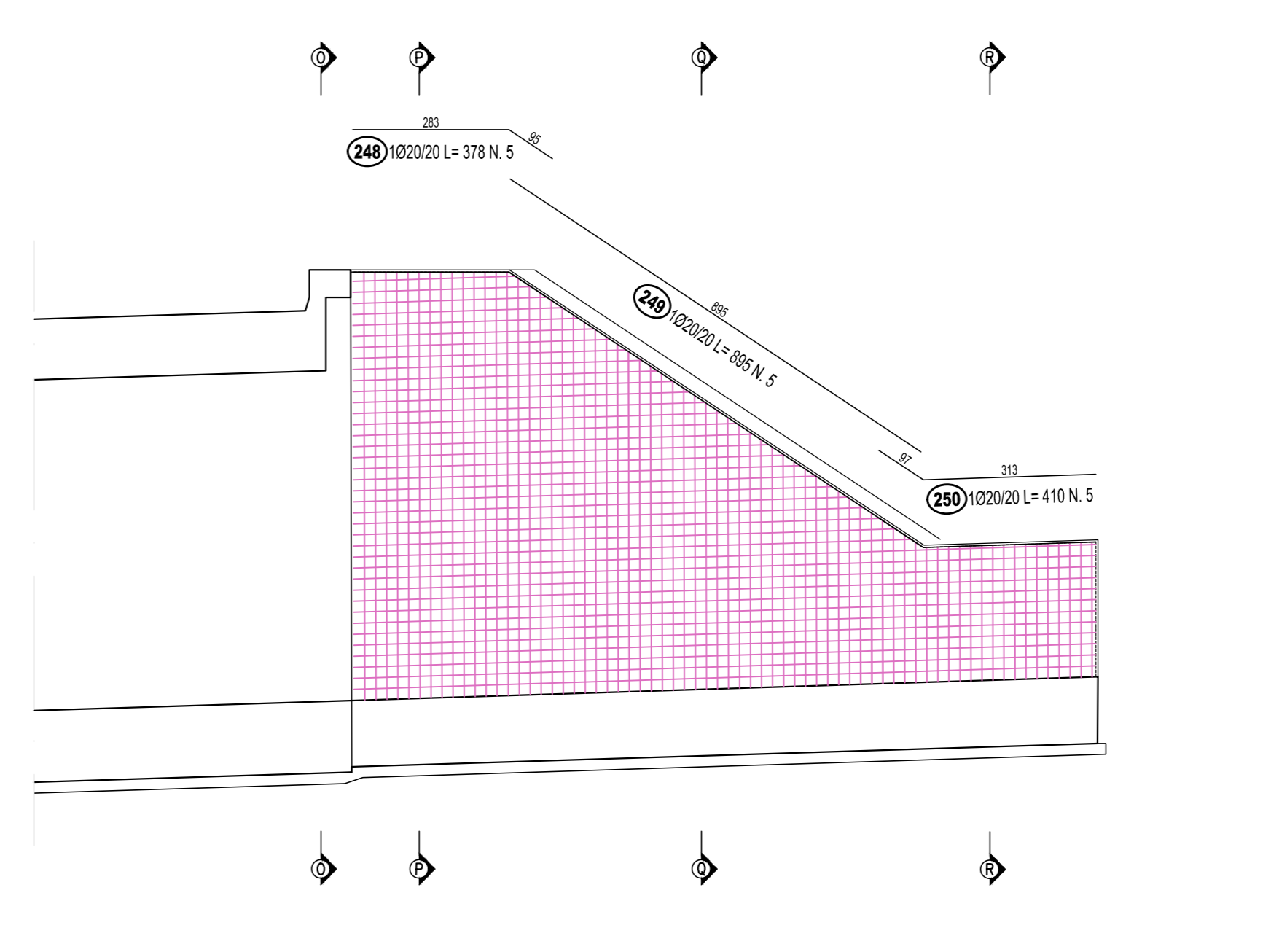
DETTAGLIO GIUNTO WATERSTOP
SCALA 1:50



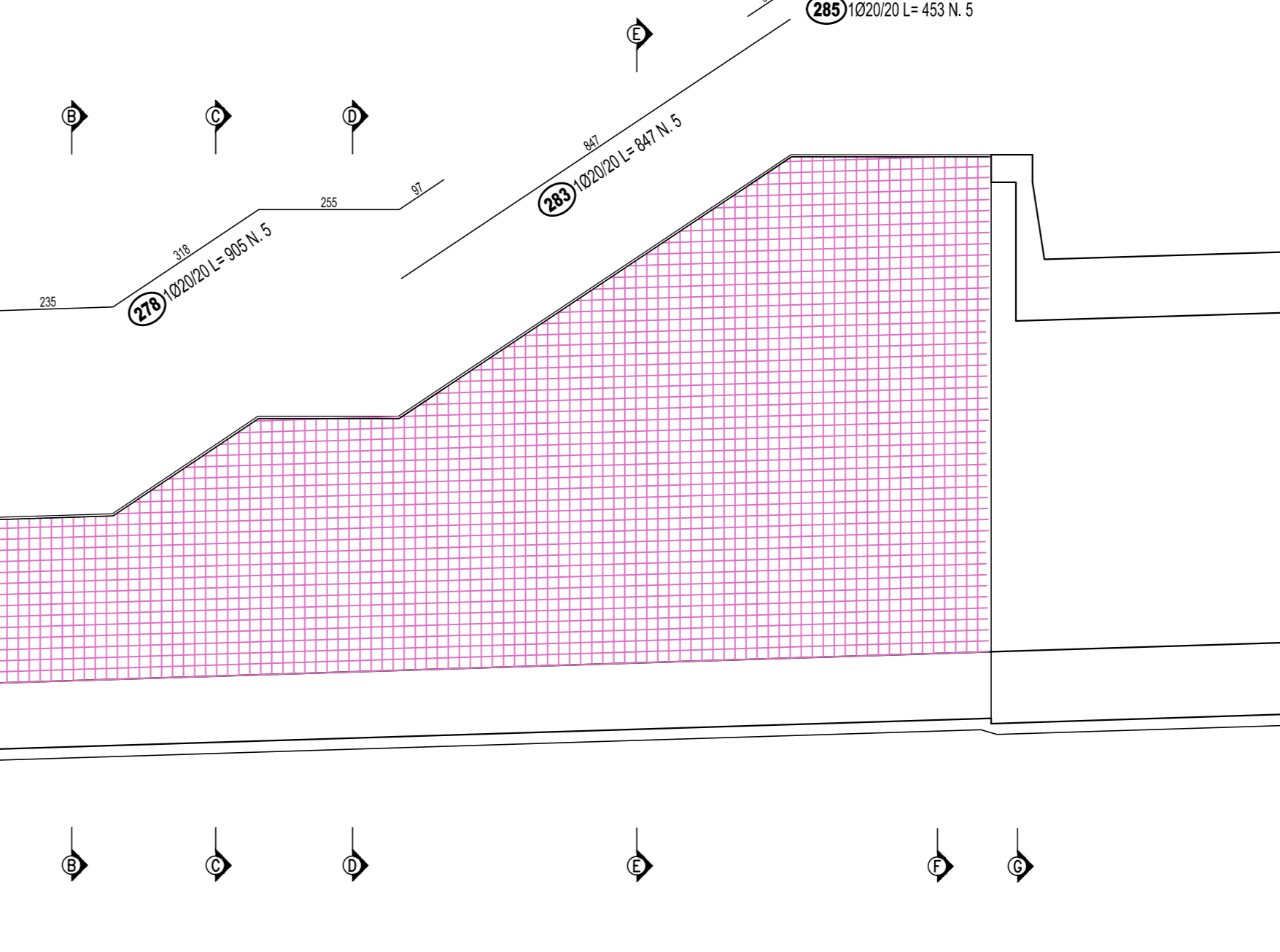
SEZIONE MURO ANDATORIO ALA-01
SCALA 1:100



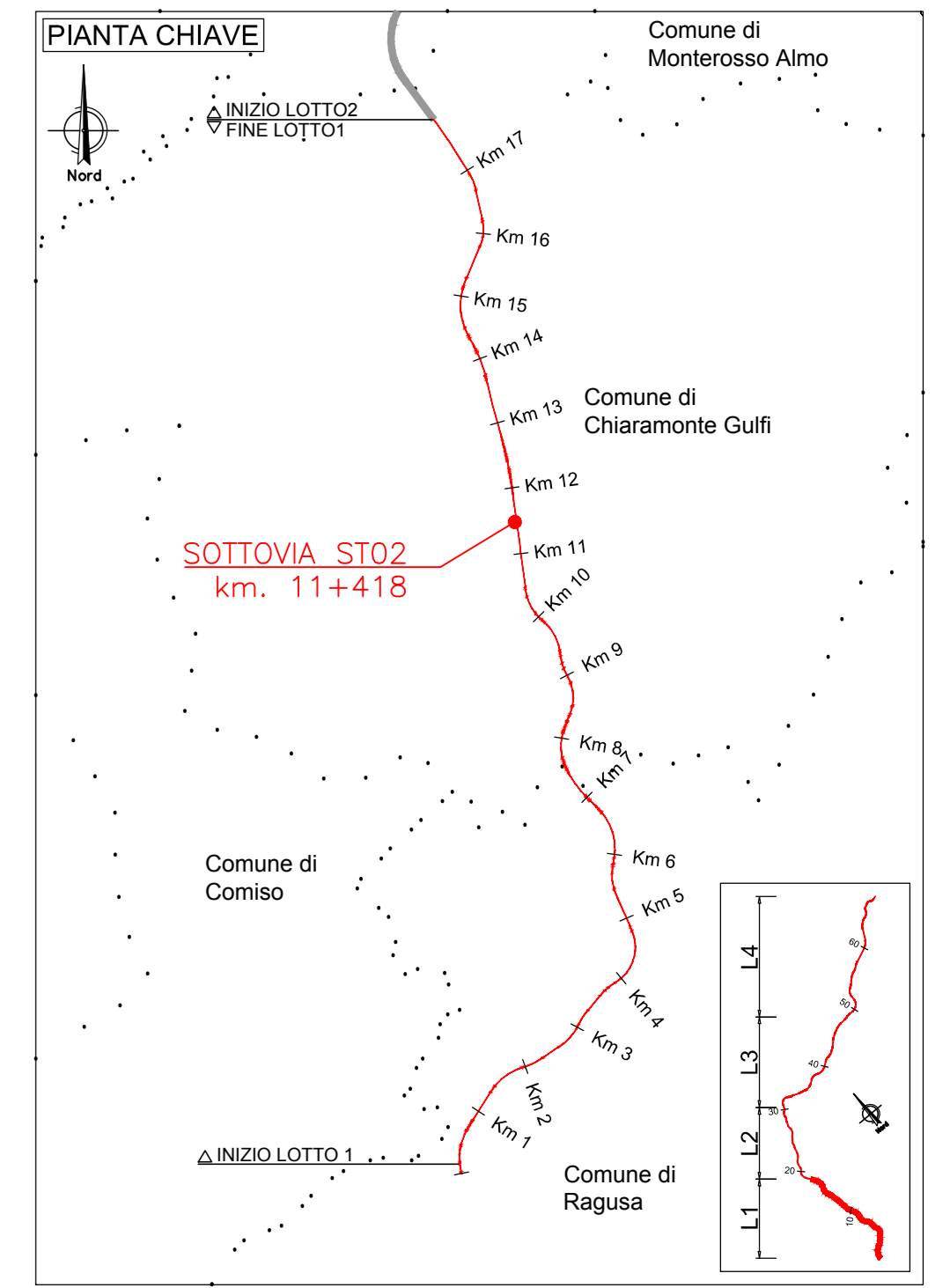
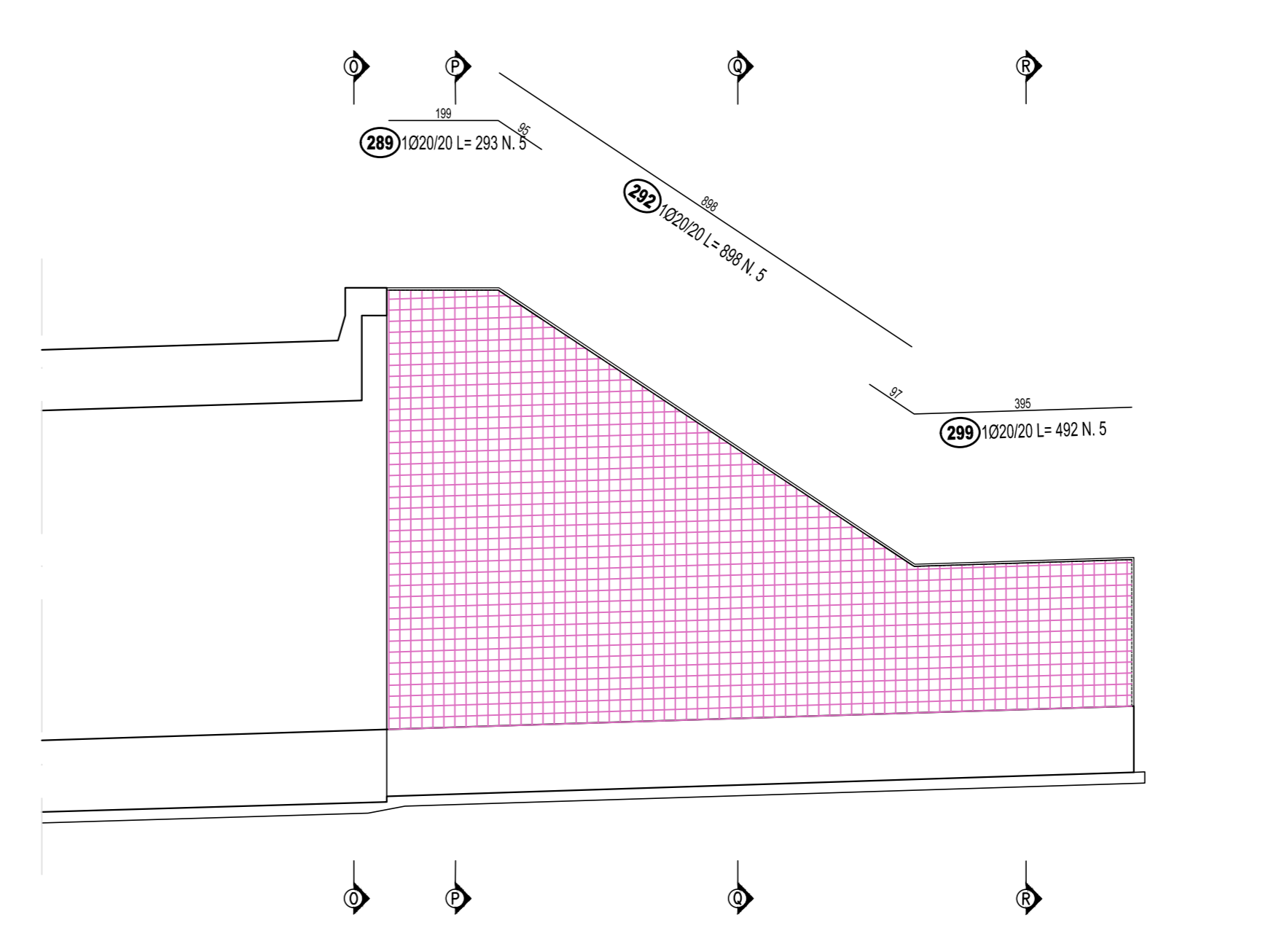
SEZIONE MURO ANDATORIO ALA-02
SCALA 1:100



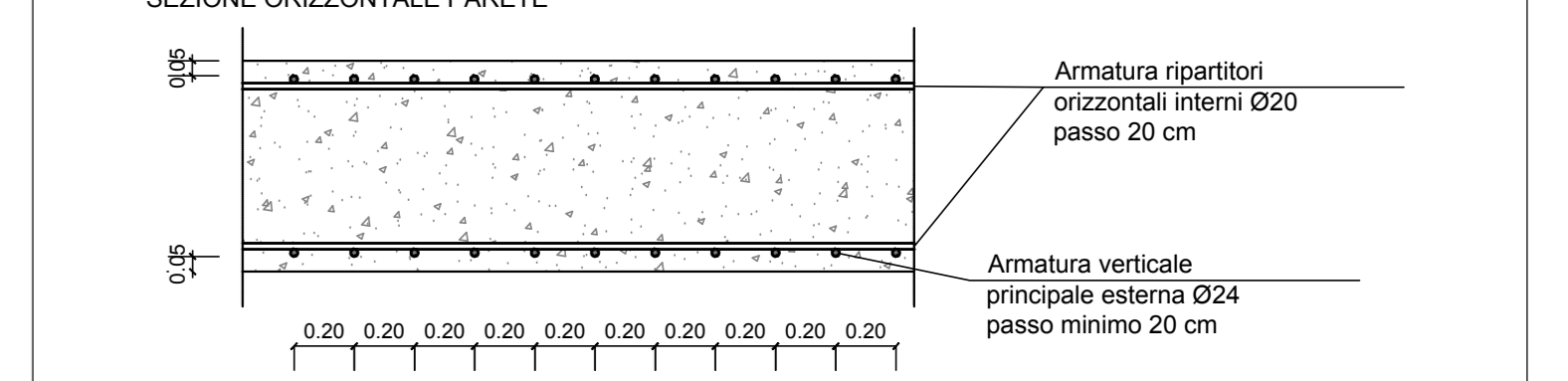
SEZIONE MURO ANDATORIO ALA-03
SCALA 1:100



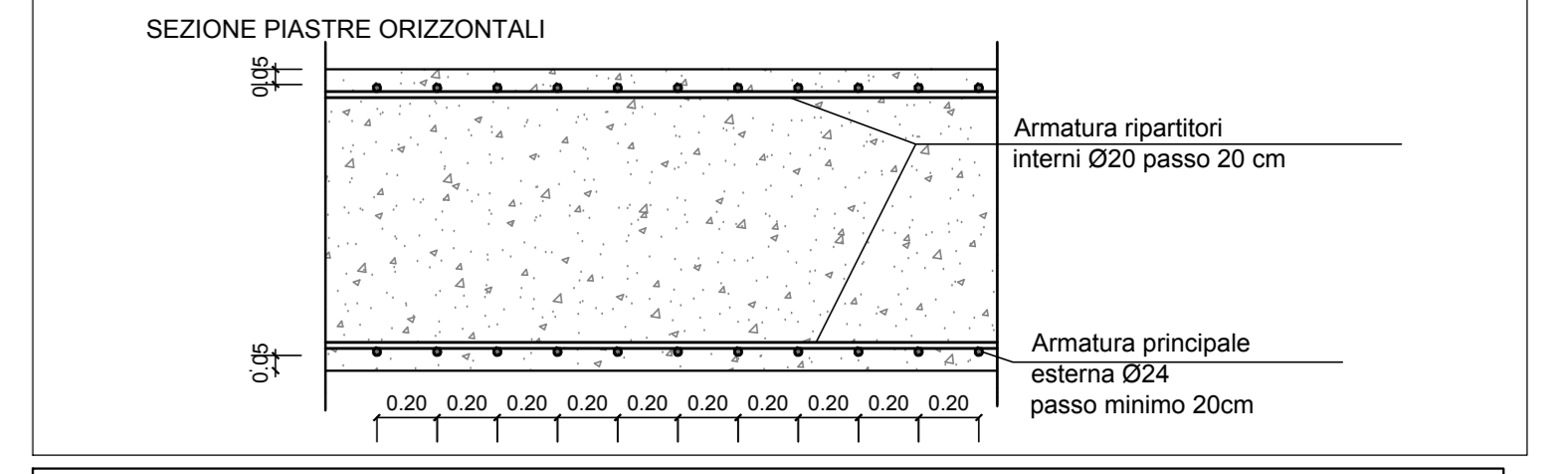
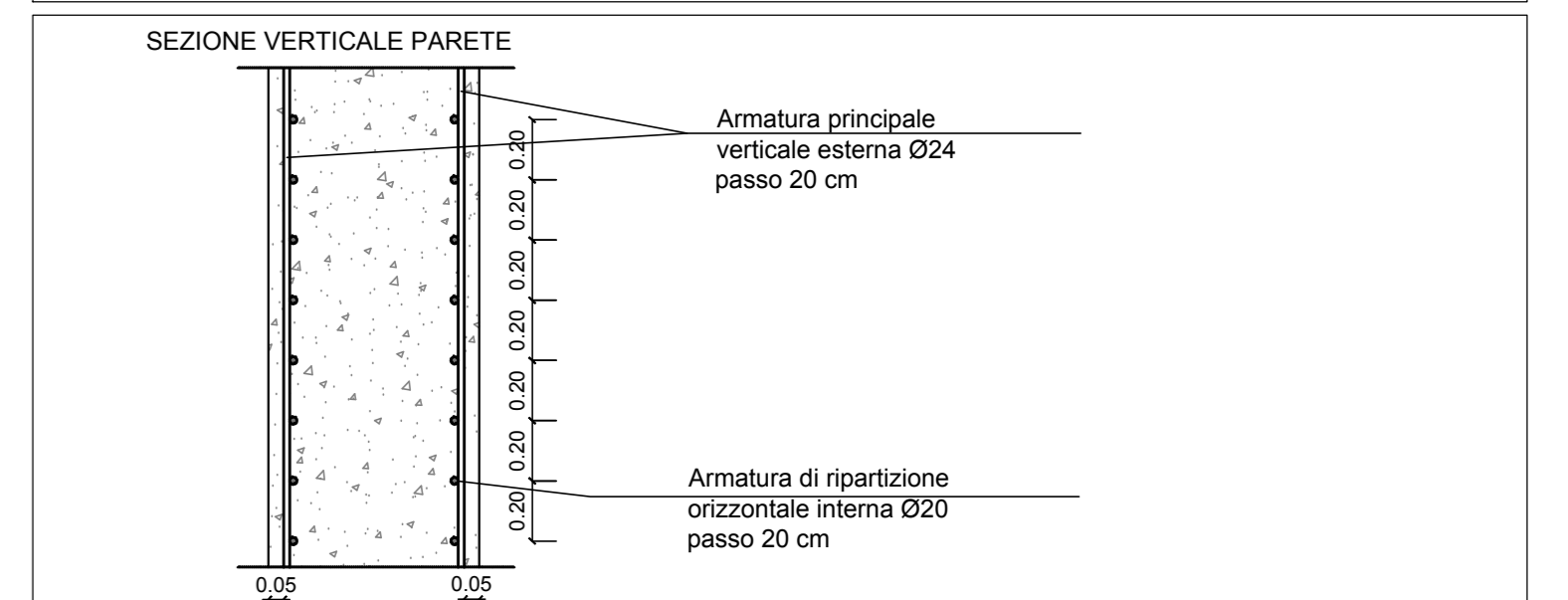
SEZIONE MURO ANDATORIO ALA-04
SCALA 1:100



SCHEMA POSIZIONAMENTO ARMATURA
SCALA 1:25



SOVRAPPOSIZIONE RIPARTITORI ORIZZONTALI 1.00 M IN Ø20 SIA PER PARETI CHE PER PIASTRE



- NOTE:
- 1) Il copriferro nominale deve essere sempre non minore di 4cm
 - 2) La sovrapposizione delle armature, ove non espressamente indicato, deve avere una lunghezza minima di 50 diametri
 - 3) Per la tabella materiali fare riferimento all'elaborato specifico "T01EG04GENSC01"

sanas
GRUPPO FS ITALIANE

Direzione Progettazione e Realizzazione Lavori

ITINERARIO RAGUSA-CATANIA
Collegamento viario compreso tra lo Svincolo della S.S. 514 "di Chiaramonte" con la S.S. 115 e lo Svincolo della S.S. 194 "Ragusana"
LOTTO 1 - Dallo svincolo n. 1 sulla S.S. 115 (compreso) allo svincolo n. 3 sulla S.P. 5 (escluso)

PROGETTO ESECUTIVO COD. **PA895**

PROGETTAZIONE: ATI SINTAGMA - GP INGEGNERIA - COOPROGETTI - GDG - ICARIA - OMNISERVICE

PROGETTISTA RESPONSABILE DELL'INTEGRAZIONE DELLE PRESTAZIONI SPECIFICAZIONE:
 Dott. Ing. Mario Granieri
 Ordine degli Ingegneri della Prov. di Perugia n° 4351

IL GRUPPO DI PROGETTAZIONE:
Sintagma
 Dott. Ing. G. Di Giovanni
 Dott. Ing. G. Di Stefano
 Dott. Ing. M. Di Stefano
 Dott. Ing. M. Di Stefano
 Dott. Ing. M. Di Stefano
 Dott. Ing. M. Di Stefano
 Dott. Ing. M. Di Stefano
 Dott. Ing. M. Di Stefano
 Dott. Ing. M. Di Stefano
 Dott. Ing. M. Di Stefano
 Dott. Ing. M. Di Stefano
 Dott. Ing. M. Di Stefano

MANDANTI:
 Dott. Ing. G. Di Giovanni
 Dott. Ing. G. Di Stefano
 Dott. Ing. M. Di Stefano
 Dott. Ing. M. Di Stefano
 Dott. Ing. M. Di Stefano
 Dott. Ing. M. Di Stefano
 Dott. Ing. M. Di Stefano
 Dott. Ing. M. Di Stefano
 Dott. Ing. M. Di Stefano
 Dott. Ing. M. Di Stefano
 Dott. Ing. M. Di Stefano
 Dott. Ing. M. Di Stefano

IL GEOLOGICO:
 Dott. Geol. Marco Leonardi
 Ordine dei Geologi della Regione Lazio n° 1545

IL COORDINATORE PER LA SICUREZZA IN FASI DI PROGETTAZIONE:
 Dott. Ing. Ambrogio Signorini
 Ordine degli Ingegneri della Provincia di Roma n° 4351/11

IL RESPONSABILE DEL PROCEDIMENTO:
 Dott. Ing. Luigi Mupo

VISTO IL RESPONSABILE DEL PROCEDIMENTO
 Dott. Ing. Luigi Mupo

Dot. Ing. Danilo PELLE
 Iscrizione all'Albo n° A. 58358
 Ordine dei Geometri della Provincia di Ragusa

SOTTOVIA
SOTTOVIA AL KM 11+418
Armature - Tav. 1/6

| CODICE PROGETTO | NOME FILE | REVISIONE | SCALA: | | | | | |
|-----------------|----------------|-----------|----------|---|------------|----------|------------|-----------|
| LQ4082E2101 | T01ST02STRAR01 | C | 1:50 | | | | | |
| D | C | B | A | REVISIONE | DATA | REDAITTO | VERIFICATO | APPROVATO |
| D | C | B | A | REVISIONE A SEGUITO DI RAPPORTO DI VERIFICA | 25/07/2021 | INGEN | PELLE | GRANI |
| B | C | B | A | REVISIONE PER ISTRUTTORIA ANAS | 11/08/2021 | INGEN | PELLE | GRANI |
| A | C | B | A | EMMISSIONE | 03/08/2021 | INGEN | PELLE | GRANI |
| REV. | DESCRIZIONE | DATA | REDAITTO | VERIFICATO | APPROVATO | | | |