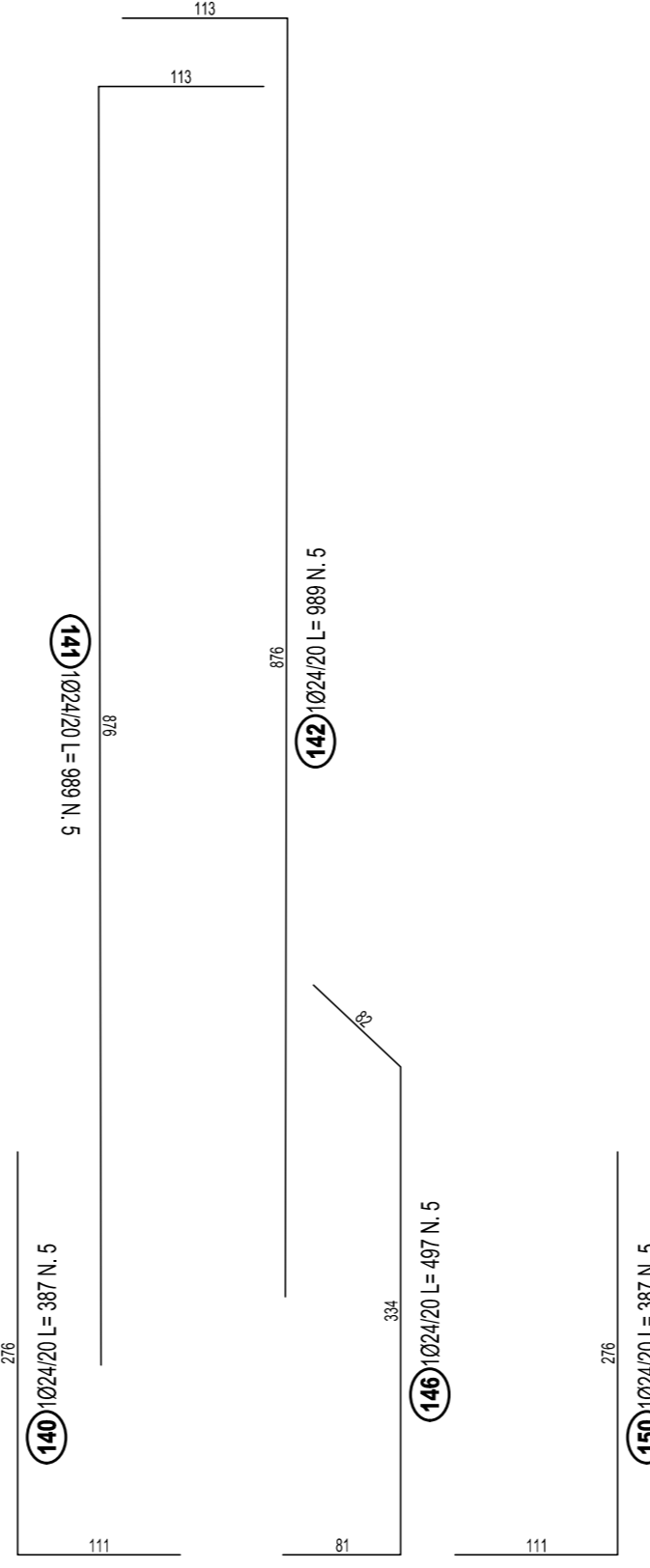
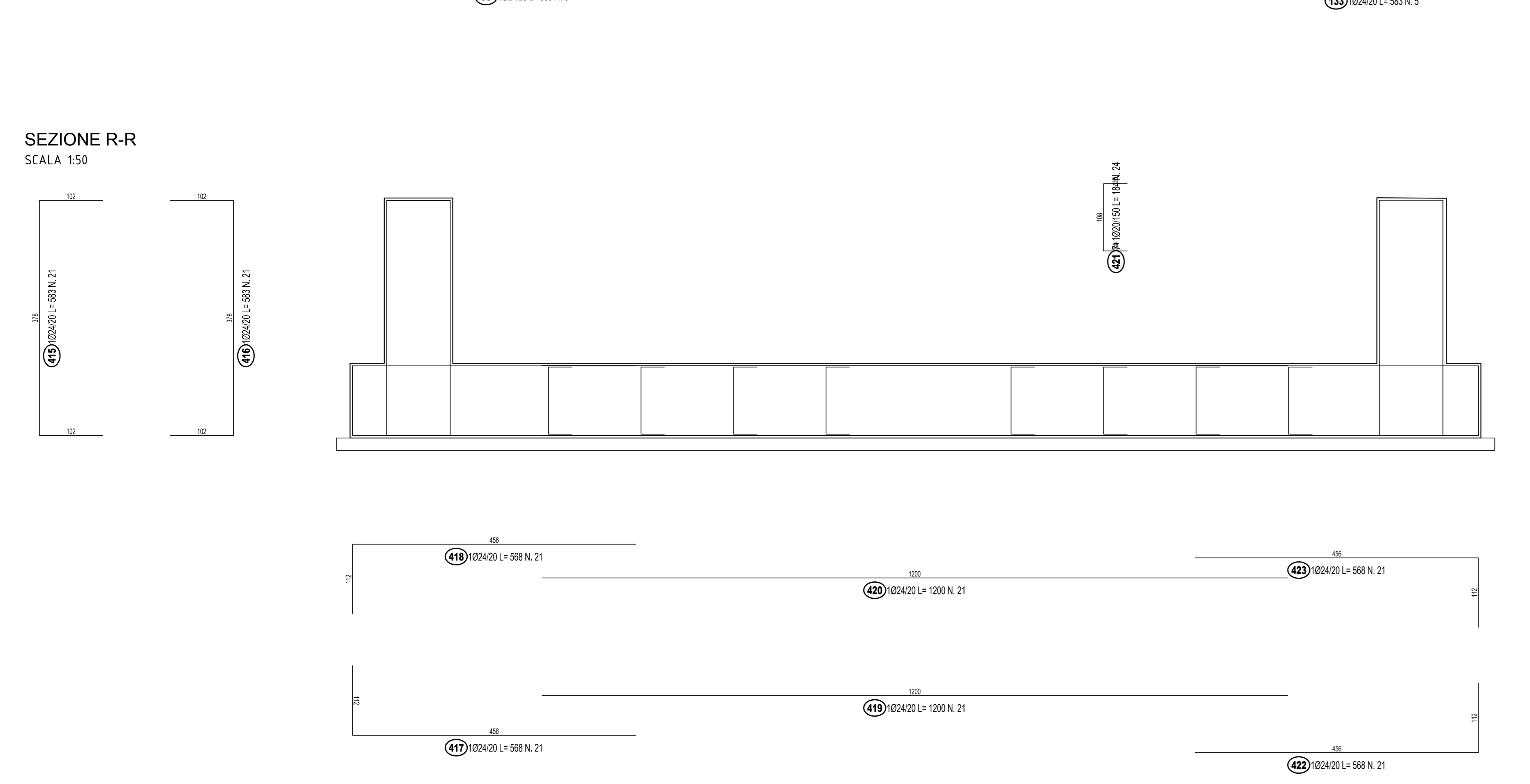
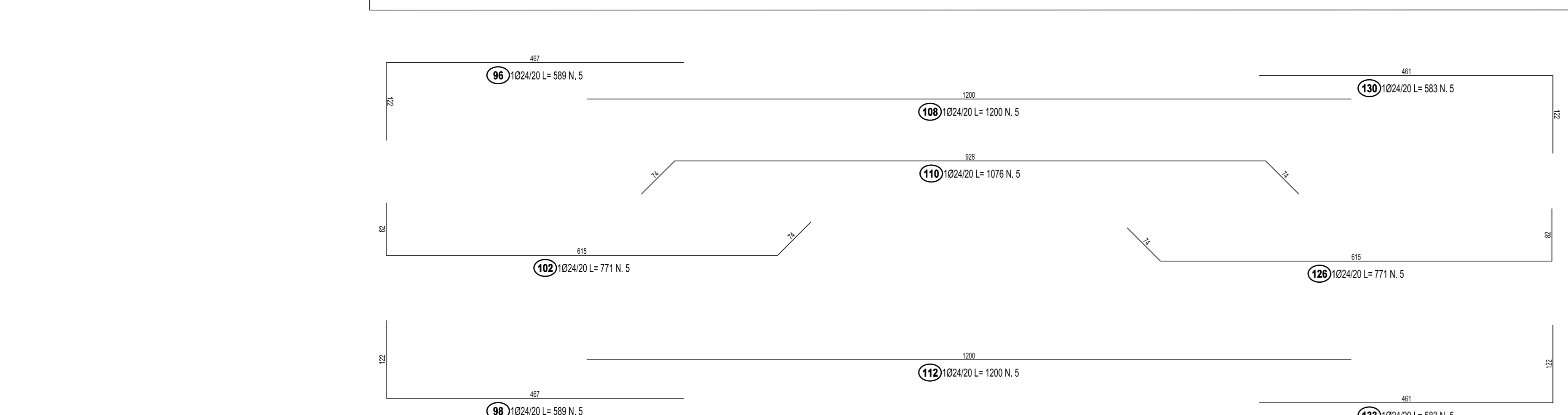
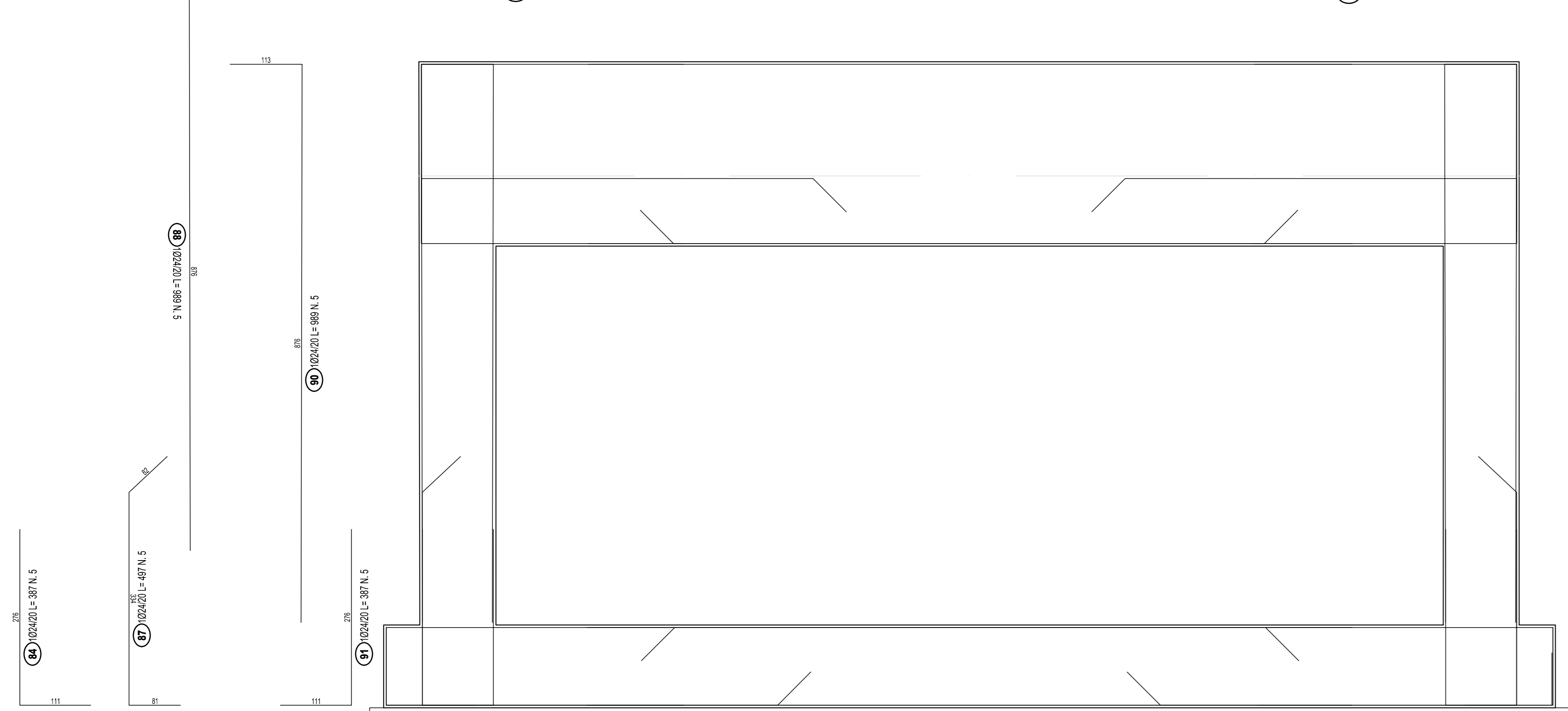
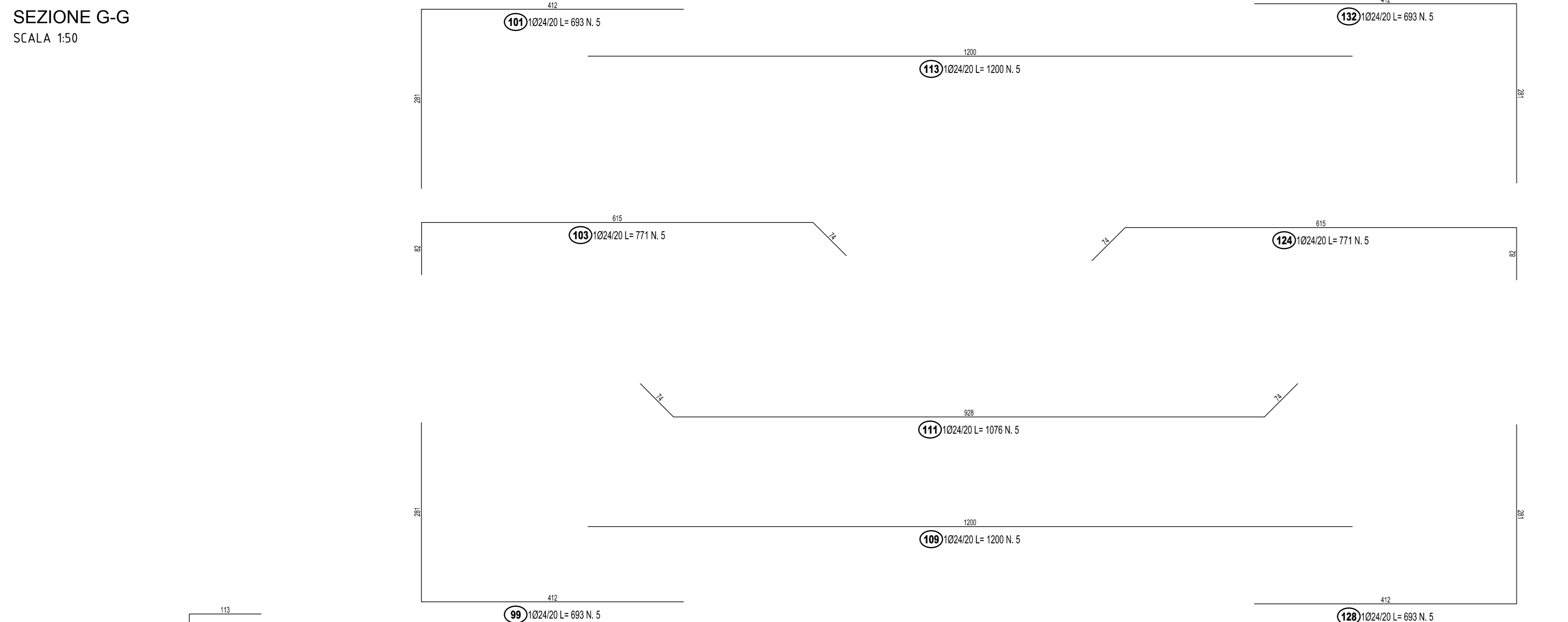
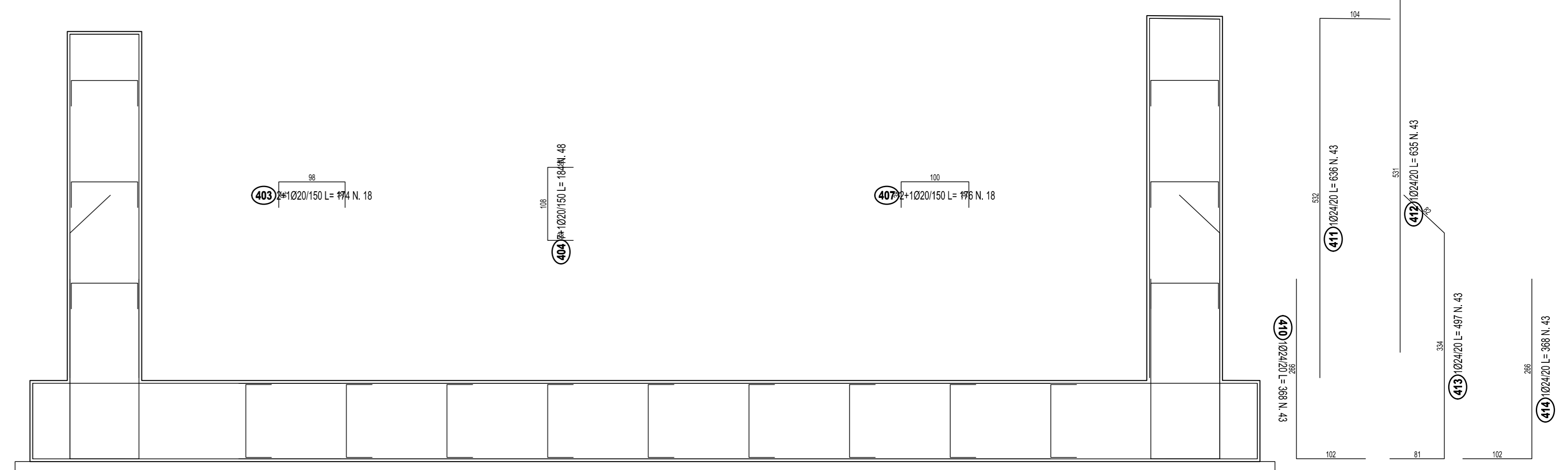
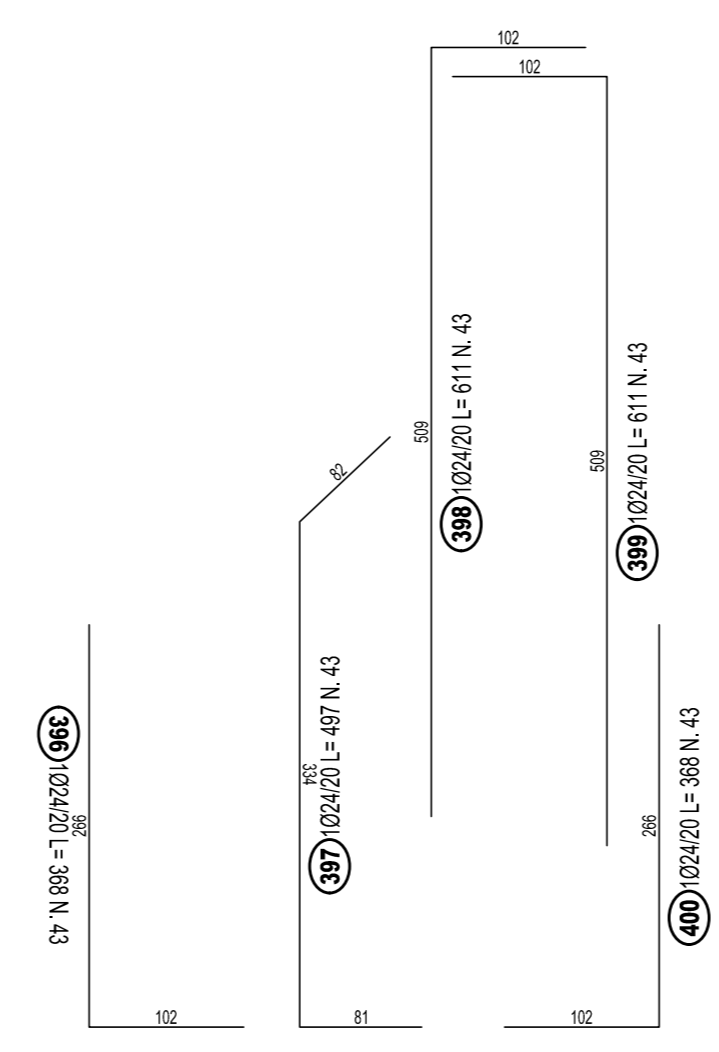


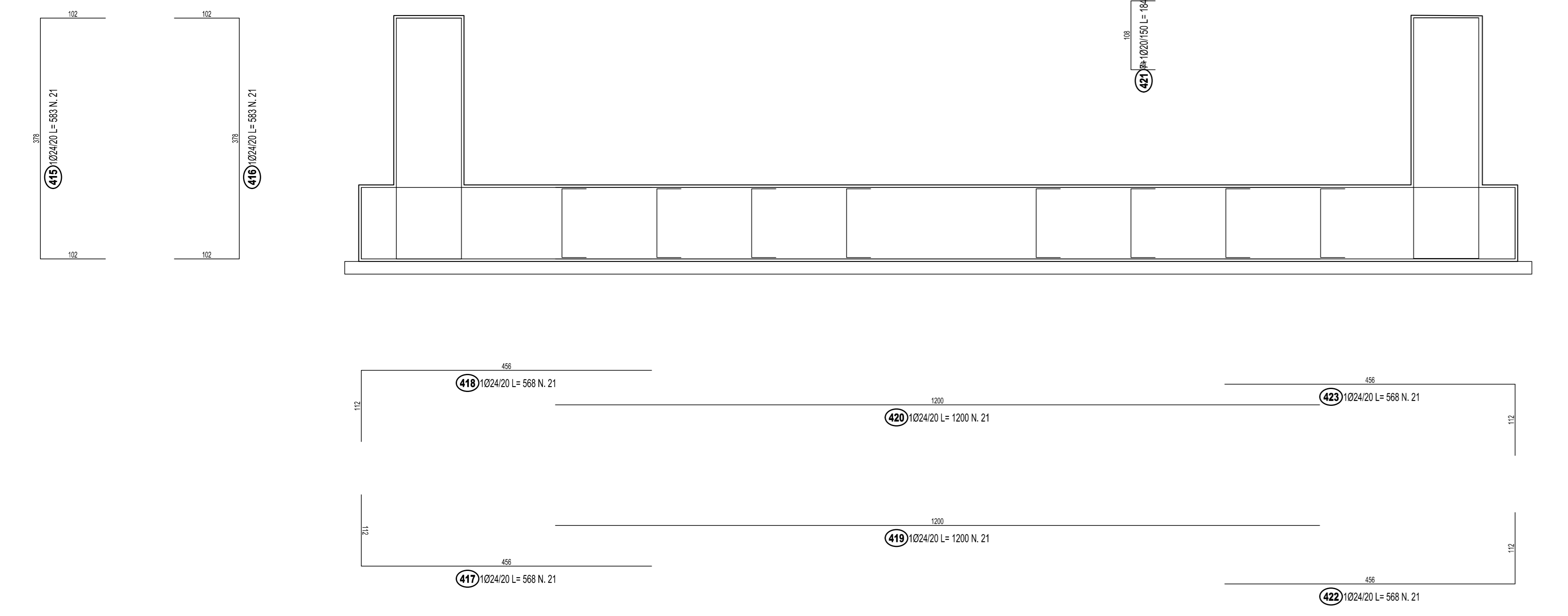
SEZIONE G-G
SCALA 150



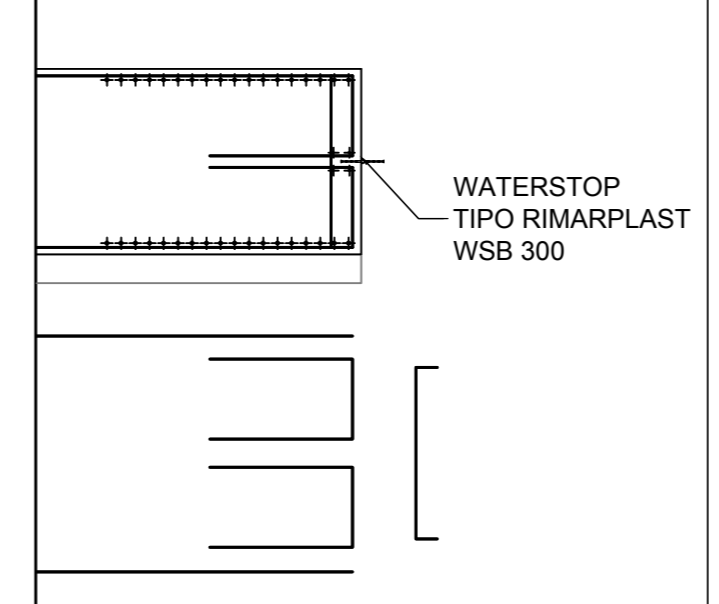
SEZIONE Q-Q
SCALA 150



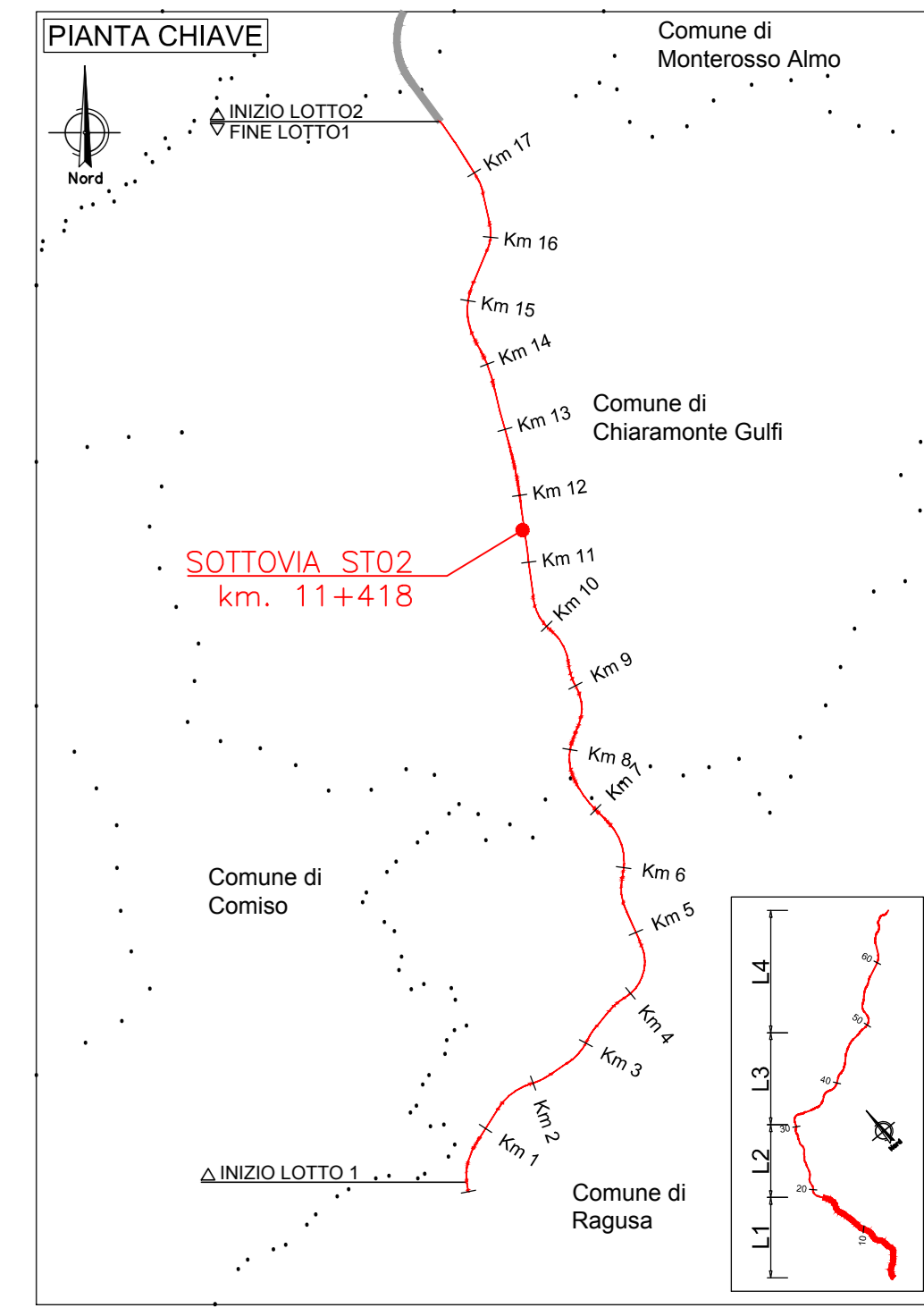
SEZIONE R-R
SCALA 150



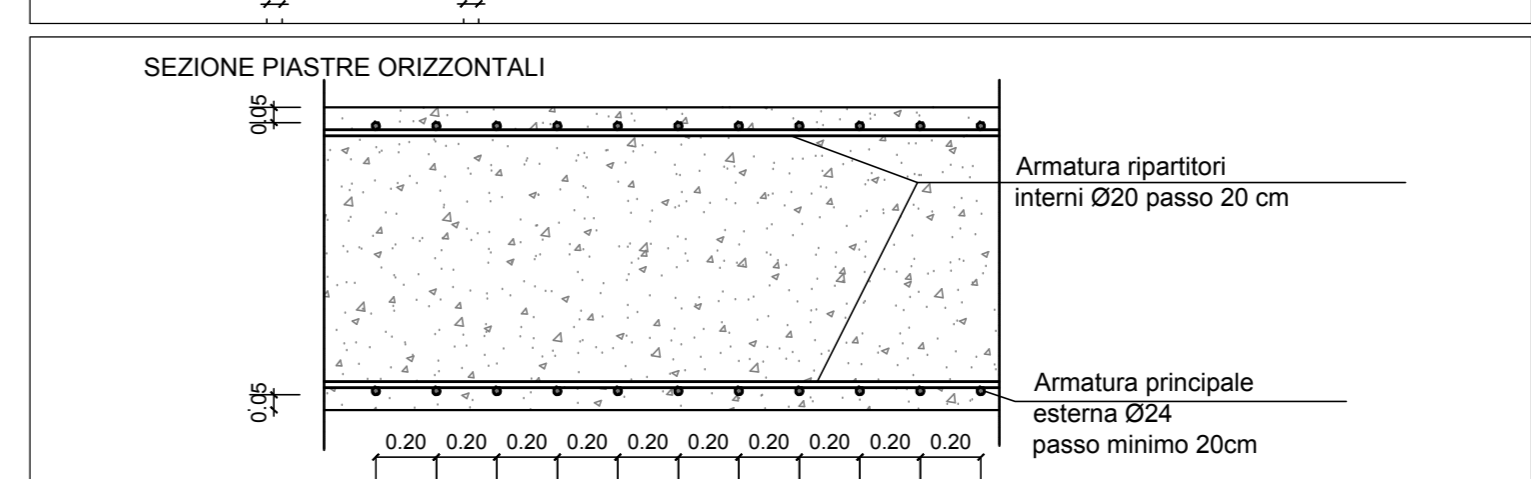
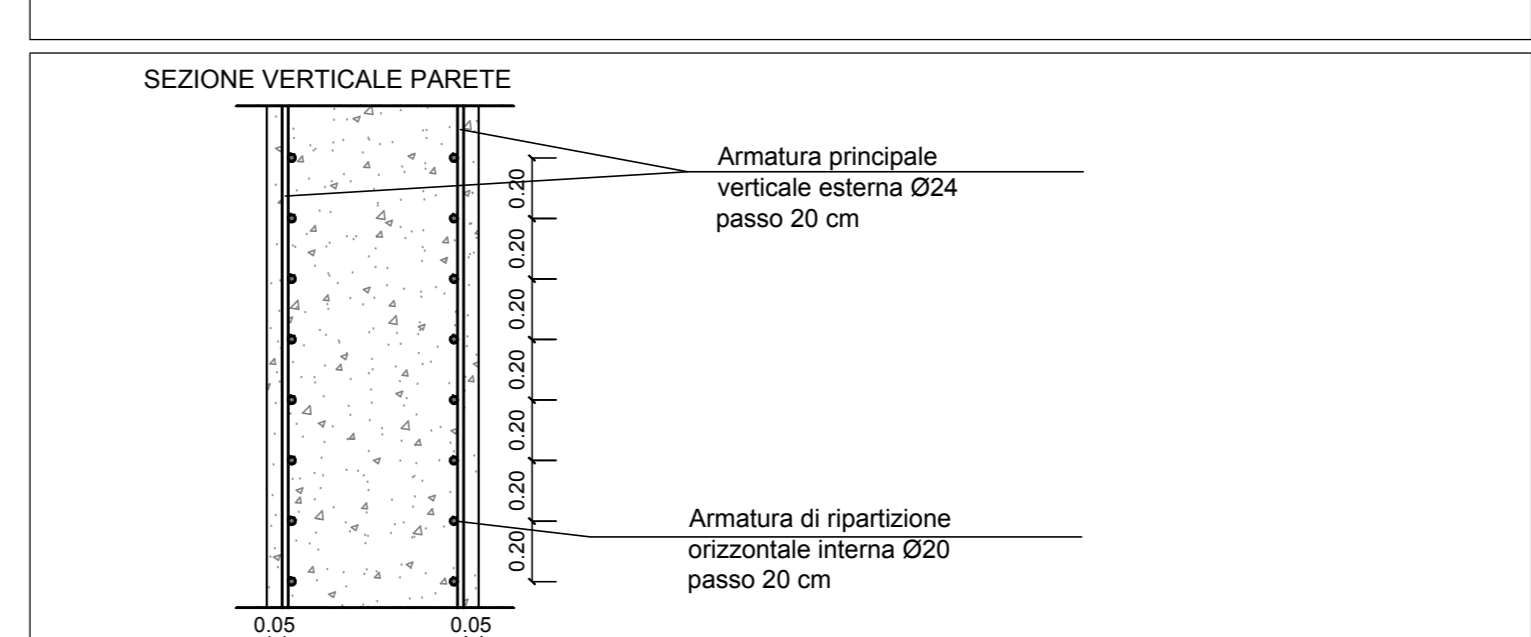
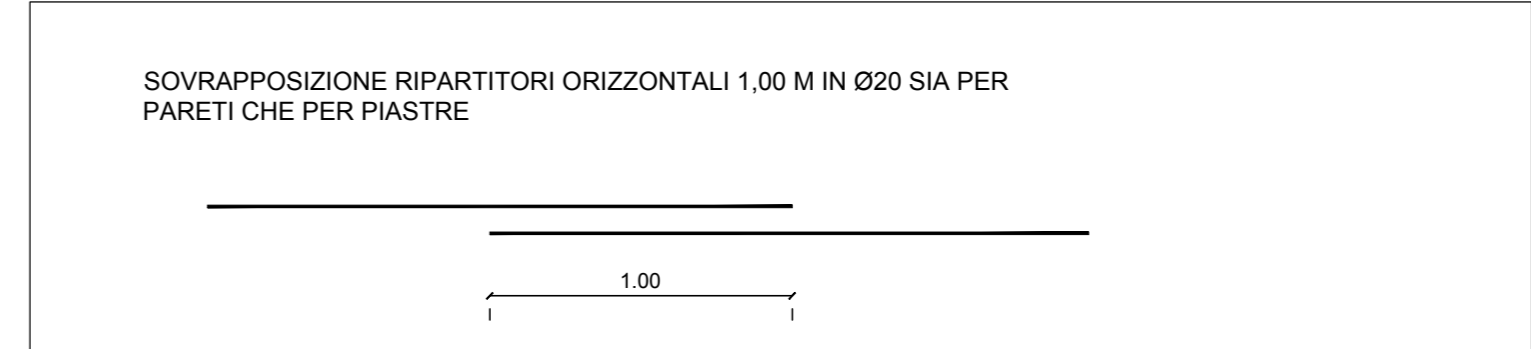
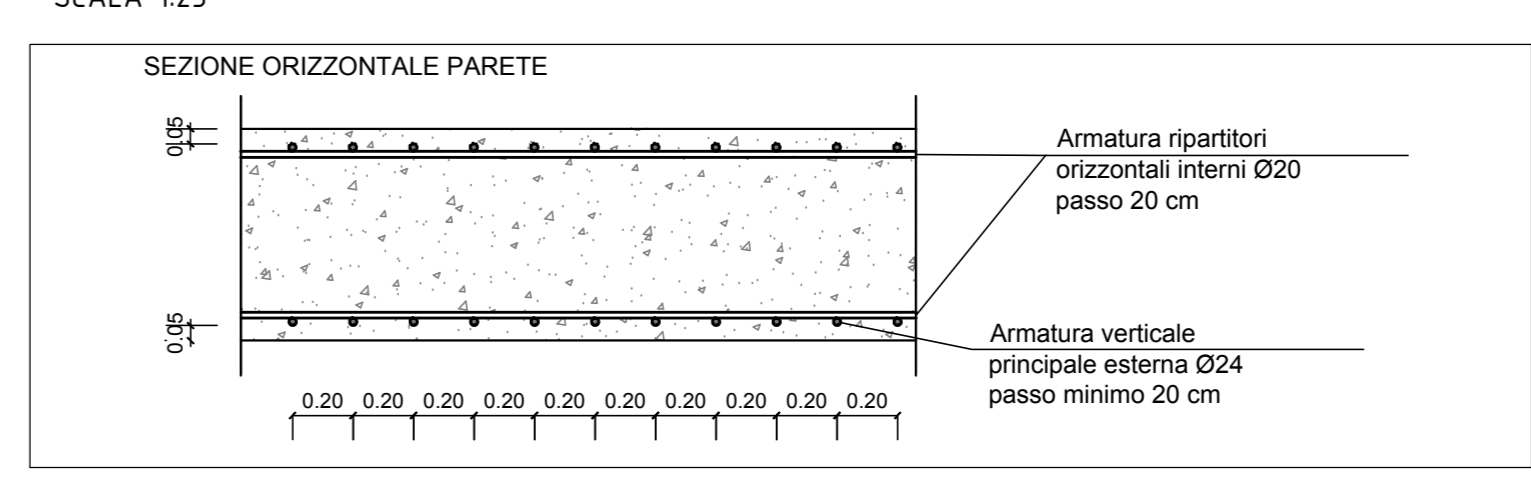
DETTAGLIO GIUNTO WATERSTOP
SCALA 150



- NOTE:
- 1) Il copriferro nominale deve essere sempre non minore di 4 cm
 - 2) La sovrapposizione delle armature, ove non espressamente indicato, deve avere una lunghezza minima di 50 diametri
 - 3) Per la tabella materiali fare riferimento all'elaborato specifico "T01EG04GENSC01"



SCHEMA POSIZIONAMENTO ARMATURA
SCALA 1:25





Direzione Progettazione e Realizzazione Lavori

ITINERARIO RAGUSA-CATANIA
Collegamento viario compreso tra lo Svincolo della S.S. 514 "di Chiamonte" con la S.S. 115 e lo Svincolo della S.S. 194 "Ragusana"
LOTTO 1 - Dallo svincolo n. 1 sulla S.S. 115 (compreso) allo svincolo n. 3 sulla S.P. 5 (escluso)

PROGETTO ESECUTIVO COD. **PA895**

PROGETTISTA RESPONSABILE DELL'INTEGRAZIONE DELLE PRESTAZIONI SPECIALISTICHE:
Dot. Ing. Nando Granieri
Ordine degli Ingegneri della Prov. di Perugia n° A351

IL GRUPPO DI PROGETTAZIONE:
MANDATARIO:
Sintagma
Dot. Ing. G. Di Giovanni
Dot. Ing. F. Caronzi
Dot. Ing. A. Marchetti
Dot. Ing. F. Lodi
Dot. Ing. A. Bianchi
Dot. Ing. L. Giannini
Dot. Ing. G. Caporale

MANDANTI:
Sintagma
Dot. Ing. G. Di Giovanni
Dot. Ing. F. Caronzi
Dot. Ing. A. Marchetti
Dot. Ing. F. Lodi
Dot. Ing. A. Bianchi
Dot. Ing. L. Giannini
Dot. Ing. G. Caporale

IL GEOLOGO:
Dot. Geol. Marco Leonardi
Ordine dei Geologi della Regione Lazio n° 2543

IL COORDINATORE PER LA SICUREZZA IN FASI DI PROGETTAZIONE:
Dot. Ing. Ambrogio Signorelli
Ordine degli Ingegneri della Provincia di Roma n° A35111

VISTO IL RESPONSABILE DEL PROCEDIMENTO
Dot. Ing. Luigi Mupo

IL RESPONSABILE DI PROGETTO:
Dot. Ing. Danilo Pelle
Incarico n° A/3808
Sintagma

SOTTOVIA
SOTTOVIA AL KM 11+412
Armature scatolare - Tav. 3/6

CODICE PROGETTO	NOIE FILE	REVISIONE	SCALA:
PROGETTO L040408ZE2101	7215102522R0AR0C EPLAN T01S102STRAR03		1:50

REVISIONE	DATA	REDAITTO	VERIFICATO	APPROVATO	
D					
C	REVISIONE A SEGUITO DI RAPPORTO DI VERIFICA	MONDINIO 2021	MONDINIO	PELLE	GRANIERI
B	REVISIONE PER ISTRUZIONE ANAS	SETTEMBRE 2021	MONDINIO	PELLE	GRANIERI
A	EMISSIONE	GIUGNO 2021	MONDINIO	PELLE	GRANIERI